

Gästezimmer Les Angles "Le Serpolet"



Holzchalet, freistehend, 1 Stockwerk,
eigener Eingang, in/auf: landwirtschaftlicher
Betrieb

Rahmen : bergig, naturbelassen

Zimmer : 4

Maximalbelegung : von 1 bis 9
Gäste

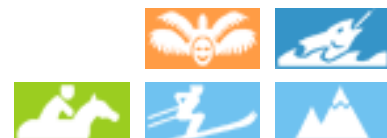
- Zimmer "Chambre blanche"
3 Person(en)
- Zimmer "Chambre bleue"
2 Person(en)
- Zimmer "Chambre rose"
2 Person(en)
- Zimmer "Chambre verte"
2 Person(en)

Les Angles - Pyrénées Orientales (66) - Languedoc Roussillon
Frankreich

Anzeige Nr. 21819

Buchung : +33 (0) 6 21 20 26 43 (Frankreich)

www.iha.com.de



Gästezimmer



Holzchalet, freistehend, 1 Stockwerk, eigener Eingang, in/auf: landwirtschaftlicher Betrieb

- **Ideal für alle Altersgruppen**
- **Ausblick :** Panorama, ohne Visavis, hochgelegen, Gebirge, Felder, See
- **Rahmen :** bergig, naturbelassen
- **Ausrichtung :** Süd-Osten

Extras

- **Parkplatz :**
Unüberdachter Parkplatz : auf Grundstück.
- **Vorzüge :**
Skiraum



Ansicht Grundstück

Umgebung & Lokalisierung



Festival

Freizeitaktivitäten

- **Aktivitäten weniger als 20 km /12 Meilen entfernt :**

Alpinski, Langlauf, Variantenski, Skiwandern, Telemark, Heliski, Snowboard, Rodeln (Piste), Eislaufen, Hundeschlitten, Baden, Tretboot, Windsurfen, Tennis, Reitschule, Spazierweg, Strandweg/Waldweg, Wandern, Klettern, Felsenklettern, Mountainbike (Strecke), Paragliding, Pferdeausritt, Eselreiten, Minigolf, Bowling, Jagen, Acrobranch, Fischen, Bouleplatz

- **Betreute Aktivitäten :**

Skischule, Kinderskischule, Segelschule, Reitschule

- **Attraktionen und Entspannung :**

Bar/Pub, Nachtclub, Restaurant, Kino, Zoo/ Tierpark, Naturreservat, historische Sehenswürdigkeit, Museum, Festival, Antiquitäten & Trödel, Weinkeller und Weindegustation, natürliche Bäder, Biobauernhof

Umgebung

- **Örtlichkeit :**

Skipisten 2km
Skilifte 2km
Eislaufbahn 2km
Öffentlicher Tennisplatz 2km
Flugplatz 10km
Wassersport-Center 2km
Fluss 3km
Baggersee 2km
See 2km
Wald <50m
Bergmassiv <50m
Via ferrata (Klettersteig) 30km

- **Annehmlichkeiten :**

Kinderbetreuung 2km
Dorfzentrum 2km
Skibus 1,5km
Fahrrad-/Mountainbikeverleih 2km
Skiverleih 2km
Wäscherei/Wäscheverleih 2km
Bäckerei 2km
Feinkosthändler 2km
Örtliche Geschäfte 2km
Supermarkt 20km
Friseursalon
Internetcafé 20km
Post 2km
Bank 2km
Geldautomat 2km
Apotheke 2km
Arzt 2km

Krankenschwester 2km



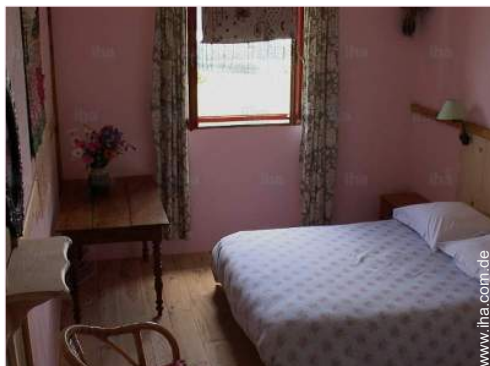
Esszimmer



Ausblick Schlafzimmer

Interieur

- **Maximalbelegung :**
von 1 bis 9 Gäste, 4 Zimmer
- **Wohnfläche :**
200m²
- **Innenkomfort zur Verfügung der Gäste :**
Elektrische Heizung, Holzofen



Gästezimmer (B&B)



Gästezimmer (B&B)

Exterieur

- **Äußerer Rahmen zur Verfügung der Gäste :**
Eingezäuntes Grundstück, Garten, Wald
- **Außenausstattung zur Verfügung der Gäste :**
Gartentisch(e), Gartenstuhl/-stühle, Chaiselongue (s), Liegestuhl/-stühle

Service

- **Restauration :**
Frühstück, Table d'Hôte (Gemeinschaftstafel) gegen Aufpreis (7 mal pro Woche +20€)
- **Wäsche :**
Bettlaken, Handtücher, Bettdecke(n), Steppdecke (n), Kissen
- **Haus :**
Endreinigung, Schneeräumung, Parkplatz

Praktische Infos

- **Praktische Infos**
Kinderfreundlich
Vor Ort anwesend : Haustiere, Pferde, wilde Tiere
Nichtraucher-Ferienwohnung, Mobilfunknetz, eigenes Transportmittel empfehlenswert
Wasser : heiß/kalt



Gästezimmer (B&B)

Zimmer "Chambre blanche"

3 Person(en)

Zimmer "Chambre bleue"

2 Person(en)

Zimmer "Chambre rose"

2 Person(en)

Zimmer "Chambre verte"

2 Person(en)

Fotoalbum - 1



Ansicht Grundstück



Ausblick Schlafzimmer



Esszimmer

Fotoalbum - 2



Gästezimmer (B&B)



Gästezimmer (B&B)



Gästezimmer (B&B)



Ansicht Grundstück



Ansicht Grundstück

Lokalisierung



Lokalisierung & Anfahrt



GPS-Koordinaten in Graden, Minuten, Sekunden: Breitengrad 42°35'11"N - Längengrad 2°4'47"O ([Unterkunft](#))

Adresse

→ Chemin du Soula
66210 Les Angles

• Flughafen Perpignan Rivesaltes

→ Perpignan, Pyrénées Orientales,
Languedoc Roussillon, Frankreich
→ Entfernung : 80km
→ Dauer : 1h30'

• Bahnhof Latour de Carol Enveitg

→ Latour de Carol, Pyrénées Orientales,
Languedoc Roussillon, Frankreich
→ Entfernung : 40km
→ Dauer : 45'

• Bahnhof Mont Louis - La Cabanasse

→ La Cabanasse, Pyrénées Orientales,
Languedoc Roussillon, Frankreich
→ Entfernung : 13km

→ Dauer : 15'

- Font Romeu Odeillo Via : (20km)
- Puigcerdà : (40km)
- Perpignan : (80km)

Kontakt

Gesprochene
Sprachen



Gästezimmer Les Angles - Frankreich "Le Serpolet"

Verfügbarkeitskalender - ab : Oktober 2019

Okt	Di	Mi	Do	Fr	Sa	So	Mo	Di	Mi	Do	Fr	Sa	So	Mo	Di	Mi	Do	Fr	Sa	So	Mo	Di	Mi	Do	Fr	Sa	So	Mo	Di	Mi	Do
2019	1	2	3	4	5	6	7	8	9	10	11	12	13	14	15	16	17	18	19	20	21	22	23	24	25	26	27	28	29	30	31
1																															
2																															
3																															
4																															

Nov	Fr	Sa	So	Mo	Di	Mi	Do	Fr	Sa	So	Mo	Di	Mi	Do	Fr	Sa	So	Mo	Di	Mi	Do	Fr	Sa							
2019	1	2	3	4	5	6	7	8	9	10	11	12	13	14	15	16	17	18	19	20	21	22	23	24	25	26	27	28	29	30
1	-	-	-	-	-	-	-	-	-	-	-	-	-	-	-	-	-	-	-	-	-	-	-	-	-	-	-	-	-	
2	-	-	-	-	-	-	-	-	-	-	-	-	-	-	-	-	-	-	-	-	-	-	-	-	-	-	-	-	-	
3	-	-	-	-	-	-	-	-	-	-	-	-	-	-	-	-	-	-	-	-	-	-	-	-	-	-	-	-	-	
4	-	-	-	-	-	-	-	-	-	-	-	-	-	-	-	-	-	-	-	-	-	-	-	-	-	-	-	-	-	

Dez	So	Mo	Di	Mi	Do	Fr	Sa	So	Mo	Di	Mi	Do	Fr	Sa	So	Mo	Di	Mi	Do	Fr	Sa	So	Mo	Di							
2019	1	2	3	4	5	6	7	8	9	10	11	12	13	14	15	16	17	18	19	20	21	22	23	24	25	26	27	28	29	30	31
1	-	-	-	-	-	-	-	-	-	-	-	-	-	-	-	-	-	-	-	-	-	-	-	-	-	-	-	-	-	-	
2	-	-	-	-	-	-	-	-	-	-	-	-	-	-	-	-	-	-	-	-	-	-	-	-	-	-	-	-	-	-	
3	-	-	-	-	-	-	-	-	-	-	-	-	-	-	-	-	-	-	-	-	-	-	-	-	-	-	-	-	-	-	
4	-	-	-	-	-	-	-	-	-	-	-	-	-	-	-	-	-	-	-	-	-	-	-	-	-	-	-	-	-	-	

Jan	Mi	Do	Fr	Sa	So	Mo	Di	Mi	Do	Fr	Sa	So	Mo	Di	Mi	Do	Fr	Sa	So	Mo	Di	Mi	Do	Fr							
2020	1	2	3	4	5	6	7	8	9	10	11	12	13	14	15	16	17	18	19	20	21	22	23	24	25	26	27	28	29	30	31
1	-	-	-	-	-	-	-	-	-	-	-	-	-	-	-	-	-	-	-	-	-	-	-	-	-	-	-	-	-	-	
2	-	-	-	-	-	-	-	-	-	-	-	-	-	-	-	-	-	-	-	-	-	-	-	-	-	-	-	-	-	-	
3	-	-	-	-	-	-	-	-	-	-	-	-	-	-	-	-	-	-	-	-	-	-	-	-	-	-	-	-	-	-	
4	-	-	-	-	-	-	-	-	-	-	-	-	-	-	-	-	-	-	-	-	-	-	-	-	-	-	-	-	-	-	

Feb	Sa	So	Mo	Di	Mi	Do	Fr	Sa	So	Mo	Di	Mi	Do	Fr	Sa	So	Mo	Di	Mi	Do	Fr	Sa							
2020	1	2	3	4	5	6	7	8	9	10	11	12	13	14	15	16	17	18	19	20	21	22	23	24	25	26	27	28	29
1	-	-	-	-	-	-	-	-	-	-	-	-	-	-	-	-	-	-	-	-	-	-	-	-	-	-	-	-	-
2	-	-	-	-	-	-	-	-	-	-	-	-	-	-	-	-	-	-	-	-	-	-	-	-	-	-	-	-	-
3	-	-	-	-	-	-	-	-	-	-	-	-	-	-	-	-	-	-	-	-	-	-	-	-	-	-	-	-	-
4	-	-	-	-	-	-	-	-	-	-	-	-	-	-	-	-	-	-	-	-	-	-	-	-	-	-	-	-	-

1 Zimmer "Chambre verte" - 2 Person(en)

2 Zimmer "Chambre rose" - 2 Person(en)

3 Zimmer "Chambre bleue" - 2 Person(en)

4 Zimmer "Chambre blanche" - 3 Person(en)

Gästezimmer Languedoc Roussillon - Les Angles "Le Serpolet"

10
[Buchen](#)

Verfügbarkeitskalender - ab : Februar 2020

Mär	So	Mo	Di	Mi	Do	Fr	Sa	So	Mo	Di	Mi	Do	Fr	Sa	So	Mo	Di	Mi	Do	Fr	Sa	So	Mo	Di	Mi	Do	Fr	Sa	So	Mo	Di
2020	1	2	3	4	5	6	7	8	9	10	11	12	13	14	15	16	17	18	19	20	21	22	23	24	25	26	27	28	29	30	31
1	-	-	-	-	-	-	-	-	-	-	-	-	-	-	-	-	-	-	-	-	-	-	-	-	-	-	-	-	-	-	
2	-	-	-	-	-	-	-	-	-	-	-	-	-	-	-	-	-	-	-	-	-	-	-	-	-	-	-	-	-	-	
3	-	-	-	-	-	-	-	-	-	-	-	-	-	-	-	-	-	-	-	-	-	-	-	-	-	-	-	-	-	-	
4	-	-	-	-	-	-	-	-	-	-	-	-	-	-	-	-	-	-	-	-	-	-	-	-	-	-	-	-	-	-	

Apr	Mi	Do	Fr	Sa	So	Mo	Di	Mi	Do	Fr	Sa	So	Mo	Di	Mi	Do	Fr	Sa	So	Mo	Di	Mi	Do							
2020	1	2	3	4	5	6	7	8	9	10	11	12	13	14	15	16	17	18	19	20	21	22	23	24	25	26	27	28	29	30
1	-	-	-	-	-	-	-	-	-	-	-	-	-	-	-	-	-	-	-	-	-	-	-	-	-	-	-	-	-	
2	-	-	-	-	-	-	-	-	-	-	-	-	-	-	-	-	-	-	-	-	-	-	-	-	-	-	-	-	-	
3	-	-	-	-	-	-	-	-	-	-	-	-	-	-	-	-	-	-	-	-	-	-	-	-	-	-	-	-	-	
4	-	-	-	-	-	-	-	-	-	-	-	-	-	-	-	-	-	-	-	-	-	-	-	-	-	-	-	-	-	

Mai	Fr	Sa	So	Mo	Di	Mi	Do	Fr	Sa	So	Mo	Di	Mi	Do	Fr	Sa	So	Mo	Di	Mi	Do	Fr	Sa	So							
2020	1	2	3	4	5	6	7	8	9	10	11	12	13	14	15	16	17	18	19	20	21	22	23	24	25	26	27	28	29	30	31
1	-	-	-	-	-	-	-	-	-	-	-	-	-	-	-	-	-	-	-	-	-	-	-	-	-	-	-	-	-	-	
2	-	-	-	-	-	-	-	-	-	-	-	-	-	-	-	-	-	-	-	-	-	-	-	-	-	-	-	-	-	-	
3	-	-	-	-	-	-	-	-	-	-	-	-	-	-	-	-	-	-	-	-	-	-	-	-	-	-	-	-	-	-	
4	-	-	-	-	-	-	-	-	-	-	-	-	-	-	-	-	-	-	-	-	-	-	-	-	-	-	-	-	-	-	

Jun	Mo	Di	Mi	Do	Fr	Sa	So	Mo	Di	Mi	Do	Fr	Sa	So	Mo	Di	Mi	Do	Fr	Sa	So	Mo	Di							
2020	1	2	3	4	5	6	7	8	9	10	11	12	13	14	15	16	17	18	19	20	21	22	23	24	25	26	27	28	29	30
1	-	-	-	-	-	-	-	-	-	-	-	-	-	-	-	-	-	-	-	-	-	-	-	-	-	-	-	-	-	
2	-	-	-	-	-	-	-	-	-	-	-	-	-	-	-	-	-	-	-	-	-	-	-	-	-	-	-	-	-	
3	-	-	-	-	-	-	-	-	-	-	-	-	-	-	-	-	-	-	-	-	-	-	-	-	-	-	-	-	-	
4	-	-	-	-	-	-	-	-	-	-	-	-	-	-	-	-	-	-	-	-	-	-	-	-	-	-	-	-	-	

Jul	Mi	Do	Fr	Sa	So	Mo	Di	Mi	Do	Fr	Sa	So	Mo	Di	Mi	Do	Fr	Sa	So	Mo	Di	Mi	Do	Fr							
2020	1	2	3	4	5	6	7	8	9	10	11	12	13	14	15	16	17	18	19	20	21	22	23	24	25	26	27	28	29	30	31
1	-	-	-	-	-	-	-	-	-	-	-	-	-	-	-	-	-	-	-	-	-	-	-	-	-	-	-	-	-	-	
2	-	-	-	-	-	-	-	-	-	-	-	-	-	-	-	-	-	-	-	-	-	-	-	-	-	-	-	-	-	-	
3	-	-	-	-	-	-	-	-	-	-	-	-	-	-	-	-	-	-	-	-	-	-	-	-	-	-	-	-	-	-	
4	-	-	-	-	-	-	-	-	-	-	-	-	-	-	-	-	-	-	-	-	-	-	-	-	-	-	-	-	-	-	

- 1 Zimmer "Chambre verte" - 2 Person(en)
- 2 Zimmer "Chambre rose" - 2 Person(en)
- 3 Zimmer "Chambre bleue" - 2 Person(en)
- 4 Zimmer "Chambre blanche" - 3 Person(en)

Gästezimmer Pyrénées Orientales - Les Angles "Le Serpolet"

11
Buchen

Verfügbarkeitskalender - ab : Juli 2020

Aug	Sa	So	Mo	Di	Mi	Do	Fr	Sa	So	Mo	Di	Mi	Do	Fr	Sa	So	Mo	Di	Mi	Do	Fr	Sa	So	Mo	Di	Mi	Do	Fr	Sa	So	Mo
2020	1	2	3	4	5	6	7	8	9	10	11	12	13	14	15	16	17	18	19	20	21	22	23	24	25	26	27	28	29	30	31
1	-	-	-	-	-	-	-	-	-	-	-	-	-	-	-	-	-	-	-	-	-	-	-	-	-	-	-	-	-	-	-
2	-	-	-	-	-	-	-	-	-	-	-	-	-	-	-	-	-	-	-	-	-	-	-	-	-	-	-	-	-	-	-
3	-	-	-	-	-	-	-	-	-	-	-	-	-	-	-	-	-	-	-	-	-	-	-	-	-	-	-	-	-	-	-
4	-	-	-	-	-	-	-	-	-	-	-	-	-	-	-	-	-	-	-	-	-	-	-	-	-	-	-	-	-	-	-

Sep	Di	Mi	Do	Fr	Sa	So	Mo	Di	Mi	Do	Fr	Sa	So	Mo	Di	Mi	Do	Fr	Sa	So	Mo	Di	Mi	Do	Fr	Sa	So	Mo	Di	Mi
2020	1	2	3	4	5	6	7	8	9	10	11	12	13	14	15	16	17	18	19	20	21	22	23	24	25	26	27	28	29	30
1	-	-	-	-	-	-	-	-	-	-	-	-	-	-	-	-	-	-	-	-	-	-	-	-	-	-	-	-	-	-
2	-	-	-	-	-	-	-	-	-	-	-	-	-	-	-	-	-	-	-	-	-	-	-	-	-	-	-	-	-	-
3	-	-	-	-	-	-	-	-	-	-	-	-	-	-	-	-	-	-	-	-	-	-	-	-	-	-	-	-	-	-
4	-	-	-	-	-	-	-	-	-	-	-	-	-	-	-	-	-	-	-	-	-	-	-	-	-	-	-	-	-	-

1 Zimmer "Chambre verte" - 2 Person(en)

2 Zimmer "Chambre rose" - 2 Person(en)

3 Zimmer "Chambre bleue" - 2 Person(en)

4 Zimmer "Chambre blanche" - 3 Person(en)

Monat : Vor >>




Miettarife "Le Serpolet"




Tarife Gästezimmer		Nacht	Wochenende	Woche	2 Wochen	Monat
1 Zimmer "Chambre verte" 2 Person(en)		65€ ↓	120€	420€	840€	1680€
		85€ ↓	150€	525€	1050€	2100€
		-	-	360€	-	-
2 Zimmer "Chambre rose" 2 Person(en)		65€ ↓	120€	420€	840€	1680€
		85€ ↓	150€	525€	1050€	2100€
		-	-	360€	-	-
3 Zimmer "Chambre bleue" 2 Person(en)		65€ ↓	120€	420€	840€	1680€
		85€ ↓	150€	525€	1050€	2100€
		-	-	360€	-	-

Gästezimmer
Languedoc Roussillon - Frankreich
"Le Serpolet"

12
Buchen

Miettarife "Le Serpolet"

Tarife Gästezimmer		Nacht	Wochenende	Woche	2 Wochen	Monat
4 Zimmer "Chambre blanche" 3 Person(en)		75€ ↓	140€	490€	980€	1960€
		95€ ↓	170€	595€	1190€	2380€
		-	-	420€	-	-

 Nebensaison
  Hauptsaison
  Sondersaison

[↓ Staffeltarif](#)

Buchen



Ansicht Grundstück

Ausblick Schlafzimmer

Buchungskonditionen

- **Buchung**
→ Bezahlung bei Buchung :
30% des Mietbetrags
- **Vermietung**
→ Inkl. Nebenkosten
→ Inkl. Kurtaxe
→ Inkl. Endreinigungspauschale

► Buchen

Akzeptierte Zahlungsarten

- Scheck • Bar

► Vermieter kontaktieren

Nehmen Sie direkt Kontakt mit den Vermietern auf.

www.ihacom.de
Anzeige Nr.
21819
>> Buchen <<

Kontakt

Gesprochene Sprachen    

Anzeige Nr. 21819

www.ihacom.de

