

# Gästezimmer Hardelot Plage "VILLA LAPACY"



Themenurlaube  
Valentinstag

Villa mit **Charme**, freistehend, 2 Stockwerke, eigener Eingang, in/auf: Privatbesitz

Rahmen : naturbelassen, erholsam

Zimmer : 4

Maximalbelegung : von 6 bis 8  
Gäste

- Studiowohnung "Golf I"  
2 Person(en)
- Studiowohnung "Beau rivage II"  
2 Person(en)
- Studiowohnung "Beau rivage I"  
2 Person(en)
- Studiowohnung "Golf II"  
2 Person(en)



Clé Vacances (3 Schlüssel)

Hardelot Plage - Pas de Calais (62) - Nord Pas de Calais  
Frankreich

Anzeige Nr. 34224

Buchung : +33 (0) 321913768 (Frankreich)

[www.ihaholidayads.com](http://www.ihaholidayads.com)



## Gästezimmer



Villa mit Charme, freistehend, 2 Stockwerke, eigener Eingang, in/auf Privatbesitz

- **Ideal für alle Altersgruppen**
- **Ausblick :** freier, Garten/Park, Wald, Dorf
- **Rahmen :** naturbelassen, erholsam
- **Ausrichtung :** Süden

## Extras

- **Parkplatz :**  
Unüberdachter Parkplatz : 4 reservierte(r).
- **Vorzüge :**  
Tischtennis, 8 Tischtennisschläger, Bouleplatz, 3 Boulespiel(e), 8 Fahrrad/-räder
- **Baby-Ausstattung :**  
Babystuhl, Wickeltisch, Babywanne, Babytopf, Laufstall, Kinderwagen



Ansicht Grundstück

## Umgebung & Lokalisierung



### Freizeitaktivitäten

- **Aktivitäten weniger als 20 km /12 Meilen entfernt :**

Baden, Wellenreiten, Windsurfen, Segeln, Kitesurfen, Kanu/Kajak, Golf, Tennis, Reitschule, Ponyclub, Spazierweg, Strandweg/Waldweg, Mountainbike (Strecke), Landsegeln, Bootsausflug, Pferdeausritt, Eselreiten, Minigolf, Inlineskaten/Rollschuhfahren (Parcours), Skateboard (Halfpipe/Ramp), Gokart, Basketball, Volleyball, Paintball, Tontaubenschießen, Jagen, Acrobranch, Fischen, Hochseeangeln, Angeln

- **Betreute Aktivitäten :**

Segelschule, Tennisschule, Reitschule

- **Attraktionen und Entspannung :**

Bar/Pub, Nachtclub, Restaurant, Kino, Park und Garten, Seepark, Naturreservat, Ausstellungszentrum, Kunstgalerie, historische Sehenswürdigkeit, Museum, Theater, Festival, Antiquitäten & Trödel, Kunsthandwerk, Weinkeller und Weindegustation, Casino, Pferderennbahn, natürliche Bäder, Thalassotherapie-Center, Sauna, Türkisches Bad, Beautycenter, Fitnesscenter, Biobauernhof

### Umgebung

- **Örtlichkeit :**

Eislaufbahn 15km  
Meer/Ozean 1km  
Sandstrand 1km  
Öffentliches Schwimmbad 15km  
9-Loch-Golfplatz 500m  
18-Loch-Golfplatz 500m  
Flugplatz 15km  
Wassersport-Center 1km  
See 500m  
Wald 1km  
Yachthafen 15km

- **Annehmlichkeiten :**

Kinderbetreuung 1km  
Dorfzentrum 1km  
Stadtzentrum 10km  
Bushaltestelle 500m  
Fahrrad-/Mountainbikeverleih 1km  
Autovermietung 15km  
Bäckerei 1km  
Feinkosthändler 1km  
Örtliche Geschäfte 1km  
Supermarkt 4km  
Luxus-/Markenboutiquen 15km  
Friseursalon 1km  
Internetcafé 4km  
Post 1,5km

Bank 4km  
Geldautomat 1km  
Apotheke 1km  
Arzt 1km  
Krankenschwester 1km  
Krankenhaus 15km



### Exterieur

- **Grundstücksfläche :**  
3000m<sup>2</sup>
- **Außenanlage zur Verfügung der Gäste :**  
Terrasse 10m<sup>2</sup>, Gartenhäuschen
- **Äußerer Rahmen zur Verfügung der Gäste :**  
Privater Hof 30m<sup>2</sup>, eingezäuntes Grundstück 3000m<sup>2</sup>, Rasen 50m<sup>2</sup>, Pinienwald 3000m<sup>2</sup>
- **Außenausstattung zur Verfügung der Gäste :**  
Grill, Gasgrill, Gartentisch(e), Gartenstuhl/-stühle, Servierwagen, Sonnenschirm, Gartensalon, 6 Chaiselongue(s), 4 Liegestuhl/-stühle, Schaukel, Klettergerüst, Sandkasten

### Interieur

- **Maximalbelegung :**  
von 6 bis 8 Gäste, 4 Zimmer
- **Wohnfläche :**  
400m<sup>2</sup>
- **Innenkomfort zur Verfügung der Gäste :**  
TV, Geschirr/Besteck, Gesellschaftsspiele, Bibliothek, Internetzugang, Wi-Fi, Föhn, elektrische Heizung

### Service

- **Restauration :**  
Frühstück gegen Aufpreis (+5€)
- **Wäsche :**  
Bettlaken, Handtücher, Bettdecke(n), Kissen
- **Haus :**  
Zimmerservice
- **Personal :**  
Babysitting gegen Aufpreis

### Praktische Infos

- **Praktische Infos**  
Kinderfreundlich  
Tiere nur bedingt erlaubt (Vermieter fragen)  
Mobilfunknetz  
Wasser : heiß/kalt  
Stromspannung : 110-120V / 60Hz  
Stromversorgung : Netz
- **Empfang von Behinderten**  
Rollstuhlgerechter Zugang

Studiowohnung "Golf I"



2 Person(en)

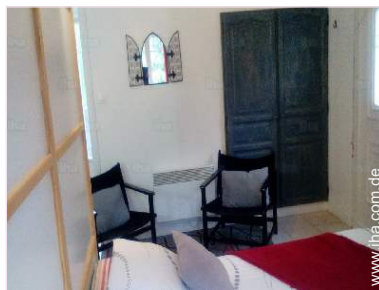
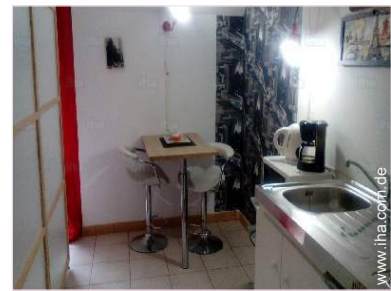


•Raumaufteilung und Annehmlichkeiten :  
1 Badezimmer, 1 WC, Kochnische, Essbereich

•Schlafplätze :  
2 Doppelbett(en)

•Ausblick :  
Ohne Visavis, Garten/Park, Wald

•Innenkomfort und Ausstattung :  
TV, elektrische Kaffeemaschine, elektrischer Wasserkocher, Herdplatten, Wi-Fi, Schrank, Mikrowelle, Föhn, Kühlschrank, elektrische Heizung, Vorhänge



Studiowohnung "Beau rivage II"



2 Person(en) : 2 Erwachsene(r)



•Raumaufteilung und Annehmlichkeiten :  
1 Badezimmer, 1 WC, Kochnische, Essbereich

•Schlafplätze :  
1 Doppelbett(en)

•Ausblick :  
Ohne Visavis, Garten/Park, Wald

•Innenkomfort und Ausstattung :  
TV, elektrische Kaffeemaschine, elektrischer Wasserkocher, Internetzugang, Herdplatten,  
Kleiderschrank, Mikrowelle, Föhn, Kühlschrank, Zentralheizung, Glaswand, Vorhänge

•Individuelles Exterieur :  
Gartentisch(e)



Studiowohnung "Beau rivage I"

2 Person(en) : 2 Erwachsene(r)

Studiowohnung "Golf II"

2 Person(en)

Fotoalbum - 1



Haus



Ansicht Grundstück



[Themenurlaube](#)

Valentinstag



## Lokalisierung



## Lokalisierung & Anfahrt



GPS-Koordinaten in Graden, Minuten, Sekunden: Breitengrad 50°37'49"N -  
Längengrad 1°36'36"O ([Unterkunft](#))

### Adresse

→ 50 allée des pinsons  
Villa LAPACY  
62152 Hardelot Plage

### ● Autobahn (Ausfahrt) 27

→ Boulogne sur Mer, Pas de Calais, Nord  
Pas de Calais, Frankreich  
→ Entfernung : 15km  
→ Dauer : 10'

### ● Autobahn (Ausfahrt) 27

→ Étapes, Pas de Calais, Nord Pas de  
Calais, Frankreich  
→ Entfernung : 10km  
→ Dauer : 5'

- Le Touquet Paris Plage : (17km)
- Boulogne sur Mer : (15km)

- Étapes : (10km)

## Kontakt

Gesprochene  
Sprachen



# Gästezimmer Nord Pas de Calais - Hardelot Plage "VILLA LAPACY"

10  
[Buchen](#)

## Verfügbarkeitskalender - ab : Juli 2019

Jul	Mo	Di	Mi	Do	Fr	Sa	So	Mo	Di	Mi	Do	Fr	Sa	So	Mo	Di	Mi	Do	Fr	Sa	So	Mo	Di	Mi	Do	Fr	Sa	So	Mo	Di	Mi
2019	1	2	3	4	5	6	7	8	9	10	11	12	13	14	15	16	17	18	19	20	21	22	23	24	25	26	27	28	29	30	31
1																															
2																															
3																															
4																															

Aug	Do	Fr	Sa	So	Mo	Di	Mi	Do	Fr	Sa	So	Mo	Di	Mi	Do	Fr	Sa	So	Mo	Di	Mi	Do	Fr	Sa	So	Mo	Di	Mi	Do	Fr	Sa
2019	1	2	3	4	5	6	7	8	9	10	11	12	13	14	15	16	17	18	19	20	21	22	23	24	25	26	27	28	29	30	31
1	-	-	-	-	-	-	-	-	-	-	-	-	-	-	-	-	-	-	-	-	-	-	-	-	-	-	-	-	-	-	
2	-	-	-	-	-	-	-	-	-	-	-	-	-	-	-	-	-	-	-	-	-	-	-	-	-	-	-	-	-	-	
3	-	-	-	-	-	-	-	-	-	-	-	-	-	-	-	-	-	-	-	-	-	-	-	-	-	-	-	-	-	-	
4	-	-	-	-	-	-	-	-	-	-	-	-	-	-	-	-	-	-	-	-	-	-	-	-	-	-	-	-	-	-	

Sep	So	Mo	Di	Mi	Do	Fr	Sa	So	Mo	Di	Mi	Do	Fr	Sa	So	Mo	Di	Mi	Do	Fr	Sa	So	Mo	Di	Mi	Do	Fr	Sa	So	Mo
2019	1	2	3	4	5	6	7	8	9	10	11	12	13	14	15	16	17	18	19	20	21	22	23	24	25	26	27	28	29	30
1	-	-	-	-	-	-	-	-	-	-	-	-	-	-	-	-	-	-	-	-	-	-	-	-	-	-	-	-	-	-
2	-	-	-	-	-	-	-	-	-	-	-	-	-	-	-	-	-	-	-	-	-	-	-	-	-	-	-	-	-	-
3	-	-	-	-	-	-	-	-	-	-	-	-	-	-	-	-	-	-	-	-	-	-	-	-	-	-	-	-	-	-
4	-	-	-	-	-	-	-	-	-	-	-	-	-	-	-	-	-	-	-	-	-	-	-	-	-	-	-	-	-	-

Okt	Di	Mi	Do	Fr	Sa	So	Mo	Di	Mi	Do	Fr	Sa	So	Mo	Di	Mi	Do	Fr	Sa	So	Mo	Di	Mi	Do	Fr	Sa	So	Mo	Di	Mi	Do
2019	1	2	3	4	5	6	7	8	9	10	11	12	13	14	15	16	17	18	19	20	21	22	23	24	25	26	27	28	29	30	31
1	-	-	-	-	-	-	-	-	-	-	-	-	-	-	-	-	-	-	-	-	-	-	-	-	-	-	-	-	-	-	
2	-	-	-	-	-	-	-	-	-	-	-	-	-	-	-	-	-	-	-	-	-	-	-	-	-	-	-	-	-	-	
3	-	-	-	-	-	-	-	-	-	-	-	-	-	-	-	-	-	-	-	-	-	-	-	-	-	-	-	-	-	-	
4	-	-	-	-	-	-	-	-	-	-	-	-	-	-	-	-	-	-	-	-	-	-	-	-	-	-	-	-	-	-	

Nov	Fr	Sa	So	Mo	Di	Mi	Do	Fr	Sa	So	Mo	Di	Mi	Do	Fr	Sa	So	Mo	Di	Mi	Do	Fr	Sa	So	Mo	Di	Mi	Do	Fr	Sa
2019	1	2	3	4	5	6	7	8	9	10	11	12	13	14	15	16	17	18	19	20	21	22	23	24	25	26	27	28	29	30
1	-	-	-	-	-	-	-	-	-	-	-	-	-	-	-	-	-	-	-	-	-	-	-	-	-	-	-	-	-	-
2	-	-	-	-	-	-	-	-	-	-	-	-	-	-	-	-	-	-	-	-	-	-	-	-	-	-	-	-	-	-
3	-	-	-	-	-	-	-	-	-	-	-	-	-	-	-	-	-	-	-	-	-	-	-	-	-	-	-	-	-	-
4	-	-	-	-	-	-	-	-	-	-	-	-	-	-	-	-	-	-	-	-	-	-	-	-	-	-	-	-	-	-

- 1 Studiowohnung "Golf I" - 2 Person(en)
- 3 Studiowohnung "Golf II" - 2 Person(en)

- 2 Studiowohnung "Beau rivage I" - 2 Person(en)
- 4 Studiowohnung "Beau rivage II" - 2 Person(en)

Verfügbarkeitskalender - ab : November 2019

Dez	So	Mo	Di	Mi	Do	Fr	Sa	So	Mo	Di	Mi	Do	Fr	Sa	So	Mo	Di	Mi	Do	Fr	Sa	So	Mo	Di	Mi	Do	Fr	Sa	So	Mo	Di
2019	1	2	3	4	5	6	7	8	9	10	11	12	13	14	15	16	17	18	19	20	21	22	23	24	25	26	27	28	29	30	31
1	-	-	-	-	-	-	-	-	-	-	-	-	-	-	-	-	-	-	-	-	-	-	-	-	-	-	-	-	-	-	-
2	-	-	-	-	-	-	-	-	-	-	-	-	-	-	-	-	-	-	-	-	-	-	-	-	-	-	-	-	-	-	-
3	-	-	-	-	-	-	-	-	-	-	-	-	-	-	-	-	-	-	-	-	-	-	-	-	-	-	-	-	-	-	-
4	-	-	-	-	-	-	-	-	-	-	-	-	-	-	-	-	-	-	-	-	-	-	-	-	-	-	-	-	-	-	-

Jan	Mi	Do	Fr	Sa	So	Mo	Di	Mi	Do	Fr	Sa	So	Mo	Di	Mi	Do	Fr	Sa	So	Mo	Di	Mi	Do	Fr	Sa	So	Mo	Di	Mi	Do	Fr
2020	1	2	3	4	5	6	7	8	9	10	11	12	13	14	15	16	17	18	19	20	21	22	23	24	25	26	27	28	29	30	31
1	-	-	-	-	-	-	-	-	-	-	-	-	-	-	-	-	-	-	-	-	-	-	-	-	-	-	-	-	-	-	-
2	-	-	-	-	-	-	-	-	-	-	-	-	-	-	-	-	-	-	-	-	-	-	-	-	-	-	-	-	-	-	-
3	-	-	-	-	-	-	-	-	-	-	-	-	-	-	-	-	-	-	-	-	-	-	-	-	-	-	-	-	-	-	-
4	-	-	-	-	-	-	-	-	-	-	-	-	-	-	-	-	-	-	-	-	-	-	-	-	-	-	-	-	-	-	-

Feb	Sa	So	Mo	Di	Mi	Do	Fr	Sa	So	Mo	Di	Mi	Do	Fr	Sa	So	Mo	Di	Mi	Do	Fr	Sa	So	Mo	Di	Mi	Do	Fr	Sa
2020	1	2	3	4	5	6	7	8	9	10	11	12	13	14	15	16	17	18	19	20	21	22	23	24	25	26	27	28	29
1	-	-	-	-	-	-	-	-	-	-	-	-	-	-	-	-	-	-	-	-	-	-	-	-	-	-	-	-	-
2	-	-	-	-	-	-	-	-	-	-	-	-	-	-	-	-	-	-	-	-	-	-	-	-	-	-	-	-	-
3	-	-	-	-	-	-	-	-	-	-	-	-	-	-	-	-	-	-	-	-	-	-	-	-	-	-	-	-	-
4	-	-	-	-	-	-	-	-	-	-	-	-	-	-	-	-	-	-	-	-	-	-	-	-	-	-	-	-	-

Mär	So	Mo	Di	Mi	Do	Fr	Sa	So	Mo	Di	Mi	Do	Fr	Sa	So	Mo	Di	Mi	Do	Fr	Sa	So	Mo	Di	Mi	Do	Fr	Sa	So	Mo	Di
2020	1	2	3	4	5	6	7	8	9	10	11	12	13	14	15	16	17	18	19	20	21	22	23	24	25	26	27	28	29	30	31
1	-	-	-	-	-	-	-	-	-	-	-	-	-	-	-	-	-	-	-	-	-	-	-	-	-	-	-	-	-	-	
2	-	-	-	-	-	-	-	-	-	-	-	-	-	-	-	-	-	-	-	-	-	-	-	-	-	-	-	-	-	-	
3	-	-	-	-	-	-	-	-	-	-	-	-	-	-	-	-	-	-	-	-	-	-	-	-	-	-	-	-	-	-	
4	-	-	-	-	-	-	-	-	-	-	-	-	-	-	-	-	-	-	-	-	-	-	-	-	-	-	-	-	-	-	

Apr	Mi	Do	Fr	Sa	So	Mo	Di	Mi	Do	Fr	Sa	So	Mo	Di	Mi	Do	Fr	Sa	So	Mo	Di	Mi	Do	Fr	Sa	So	Mo	Di	Mi	Do
2020	1	2	3	4	5	6	7	8	9	10	11	12	13	14	15	16	17	18	19	20	21	22	23	24	25	26	27	28	29	30
1	-	-	-	-	-	-	-	-	-	-	-	-	-	-	-	-	-	-	-	-	-	-	-	-	-	-	-	-	-	-
2	-	-	-	-	-	-	-	-	-	-	-	-	-	-	-	-	-	-	-	-	-	-	-	-	-	-	-	-	-	-
3	-	-	-	-	-	-	-	-	-	-	-	-	-	-	-	-	-	-	-	-	-	-	-	-	-	-	-	-	-	-
4	-	-	-	-	-	-	-	-	-	-	-	-	-	-	-	-	-	-	-	-	-	-	-	-	-	-	-	-	-	-

- 1 Studiowohnung "Golf I" - 2 Person(en)
- 3 Studiowohnung "Golf II" - 2 Person(en)

- 2 Studiowohnung "Beau rivage I" - 2 Person(en)
- 4 Studiowohnung "Beau rivage II" - 2 Person(en)

# Gästezimmer Nord Pas de Calais - Frankreich "VILLA LAPACY"

12  
[Buchen](#)

## Verfügbarkeitskalender - ab : April 2020

Mai	Fr	Sa	So	Mo	Di	Mi	Do	Fr	Sa	So	Mo	Di	Mi	Do	Fr	Sa	So	Mo	Di	Mi	Do	Fr	Sa	So							
2020	1	2	3	4	5	6	7	8	9	10	11	12	13	14	15	16	17	18	19	20	21	22	23	24	25	26	27	28	29	30	31
1	-	-	-	-	-	-	-	-	-	-	-	-	-	-	-	-	-	-	-	-	-	-	-	-	-	-	-	-	-	-	
2	-	-	-	-	-	-	-	-	-	-	-	-	-	-	-	-	-	-	-	-	-	-	-	-	-	-	-	-	-	-	
3	-	-	-	-	-	-	-	-	-	-	-	-	-	-	-	-	-	-	-	-	-	-	-	-	-	-	-	-	-	-	
4	-	-	-	-	-	-	-	-	-	-	-	-	-	-	-	-	-	-	-	-	-	-	-	-	-	-	-	-	-	-	

Jun	Mo	Di	Mi	Do	Fr	Sa	So	Mo	Di	Mi	Do	Fr	Sa	So	Mo	Di	Mi	Do	Fr	Sa	So	Mo	Di							
2020	1	2	3	4	5	6	7	8	9	10	11	12	13	14	15	16	17	18	19	20	21	22	23	24	25	26	27	28	29	30
1	-	-	-	-	-	-	-	-	-	-	-	-	-	-	-	-	-	-	-	-	-	-	-	-	-	-	-	-	-	
2	-	-	-	-	-	-	-	-	-	-	-	-	-	-	-	-	-	-	-	-	-	-	-	-	-	-	-	-	-	
3	-	-	-	-	-	-	-	-	-	-	-	-	-	-	-	-	-	-	-	-	-	-	-	-	-	-	-	-	-	
4	-	-	-	-	-	-	-	-	-	-	-	-	-	-	-	-	-	-	-	-	-	-	-	-	-	-	-	-	-	

1 Studiowohnung "Golf I" - 2 Person(en)

2 Studiowohnung "Beau rivage I" - 2 Person(en)

3 Studiowohnung "Golf II" - 2 Person(en)





4 Studiowohnung "Beau rivage II" - 2 Person(en)




[Monat : Vor >>](#)

## Miettarife "VILLA LAPACY"

Tarife Gästezimmer		Nacht	Wochenende	Woche	2 Wochen	Monat	
1	Studiowohnung "Golf I" 2 Person(en) 		40€	-	-	-	-
			45€	-	-	-	-
			50€	-	-	-	-
2	Studiowohnung "Beau rivage I" 2 Person(en) (2 Erwachsene(r))		-	-	-	-	-
			-	-	-	-	-
			-	-	-	-	-
3	Studiowohnung "Golf II" 2 Person(en)		-	-	-	-	-
			-	-	-	-	-
			-	-	-	-	-

Miettarife "VILLA LAPACY"

Tarife Gästezimmer		Nacht	Wochenende	Woche	2 Wochen	Monat
<b>4</b> Studiowohnung "Beau rivage II" 2 Person(en) (2 Erwachsene(r)) 		40€	-	-	-	-
		45€	-	-	-	-
		50€	-	-	-	-

 Nebensaison
  Übergangssaison
  Hauptsaison

[Buchen](#)



Haus



Ansicht Grundstück



Buchungskonditionen

• **Buchung**

- Bezahlung bei Buchung : 15% des Mietbetrags
- Bezahlung des Restbetrags : bei Schlüsselübergabe

• **Vermietung**

- Inkl. Nebenkosten
- Inkl. Kurtaxe
- Inkl. Endreinigungspauschale
- Zuschlag einberechnen für :
  - Tiere
  - zusätzliche(s) Bett(en)

[► Buchen](#)

[► Vermieter kontaktieren](#)

Nehmen Sie direkt Kontakt mit den Vermietern auf.

[www.ihacom.de](http://www.ihacom.de)

Anzeige Nr.

34224

>> [Buchen](#) <<

Kontakt

Gesprochene Sprachen



Akzeptierte Zahlungsarten

- Internationale Zahlungsanweisung
- Scheck
- Bankscheck
- PayPal
- Bar
- Ferienscheck