

Gästezimmer Drumbeg "Croft 338"

Ein Haus voll modernisierte traditionelle Highland croft



Landhaus, freistehend, ebenerdig,
eigener Eingang, in/auf: Privatbesitz

Rahmen : malerisch, friedlich

Zimmer : 2

Maximalbelegung : von 1 bis 4
Gäste

- Zimmer "Small twin with private shower/toilet"
2 Person(en)
- Zimmer "Double en suite"
2 Person(en)

Drumbeg - Highlands

Schottland

Anzeige Nr. 4961

Buchung : +44 (0) 1571833221 (Vereinigtes Königreich)

www.iha.com.de



Gästezimmer



Landhaus, freistehend, ebenerdig, eigener Eingang, in/auf: Privatbesitz

- **Ideal für Paare, Senioren**
- **Ausblick :** Meer/Ozean, Gebirge, Landschaft, Dorf
- **Rahmen :** malerisch, friedlich
- **Ausrichtung :** Süd-Osten

" Doppel-Bad: Bietet Platz für 2 Personen inklusive ein bequemes Doppelbett, kostenlose Wi-Fi Verbindung, Tee und Kaffee Einrichtungen, Farb-TV, Haar Trockner, Heizung und Schreibtisch mit Lampe. **NICHTRAUCHER-ZIMMER.** Kleines Zweibettzimmer: Bietet Platz für 2 Personen in zwei bequeme Einzelbetten inklusive kostenlosen Wi-Fi-Anschluss, Tee- und Kaffe Zubehör Einrichtungen, Farb-TV, Haar Trockner, Heizung und Schreibtisch mit Lampe. **NICHTRAUCHER-ZIMMER.** "

Extras

- **Parkplatz :**
Unüberdachter Parkplatz : 4 auf Grundstück.



Meer/Ozean

Umgebung & Lokalisierung



Gebirge

" Genießen Sie die einzigartigen und malerischen Bergen von Assynt. Angebot wirklich spektakuläre Berg- und Meerblick sowie Ruhe und Entspannung. Hügel und Küste Wandern, Klettern, Angeln, Kanufahren und Tierwelt Schmierblutungen sind in der unmittelbaren Umgebung, mit Boot, Kreuzfahrten, Kajak fahren, Radfahren, Tauchen und Naturstudien (Handa Island Nature Reserve) leicht zu erreichen. "

Freizeitaktivitäten

- **Aktivitäten weniger als 20 km /12 Meilen entfernt :**
Wandern, Bootsausflug, Fischen
- **Attraktionen und Entspannung :**
Bar/Pub, Kunsthandwerk

Umgebung

- **Örtlichkeit :**
Meer/Ozean 800m
Bergmassiv 15km
- **Annehmlichkeiten :**
Dorfzentrum 500m
Örtliche Geschäfte 500m
Post 25km
Bank 25km
Arzt 25km
Krankenschwester 25km



Ausblick



Gebirge



Gästezimmer (B&B)

Interieur

- **Maximalbelegung :**
von 1 bis 4 Gäste, 2 Zimmer
- **Wohnfläche :**
< 12m²
- **Innenkomfort zur Verfügung der Gäste :**
TV, Internetzugang, Wi-Fi, Föhn, elektrische Heizung



Gästezimmer (B&B)

Exterieur

- **Grundstücksfläche :**
< 100m²
- **Äußerer Rahmen zur Verfügung der Gäste :**
Rasen 50m²
- **Außenausstattung zur Verfügung der Gäste :**
Gartentisch(e), 4 Gartenstuhl/-stühle

Service

- **Restauration :**
Frühstück, Table d'Hôte (Gemeinschaftstafel)

Praktische Infos

- **Praktische Infos**
Keine Kinder unter 13 Jahren
Keine Haustiere
Nichtraucher-Ferienwohnung
Wasser : heiß/kalt
Stromspannung : 220-240V / 50Hz
Stromversorgung : Netz

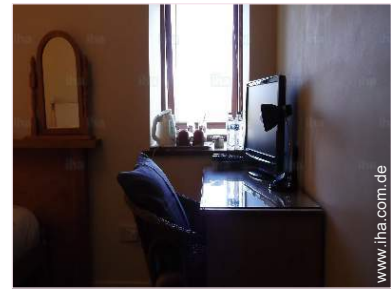


Blick auf Dorf

Zimmer "Small twin with private shower/toilet"



2 Person(en) : 2 Erwachsene(r)

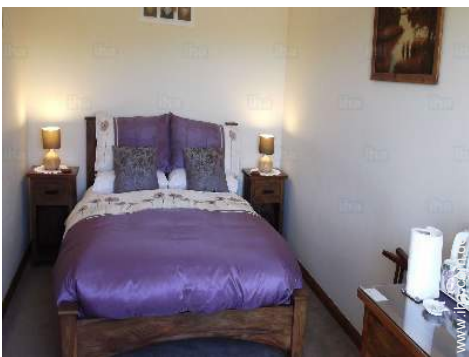


Schlafzimmer

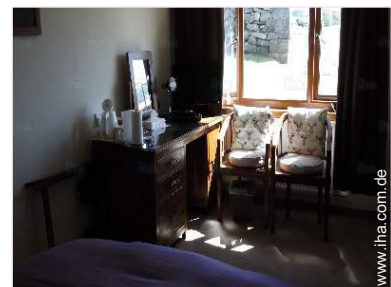


Individuelle Vorzüge

Zimmer "Double en suite"



2 Person(en) : 2 Erwachsene(r)



Schlafzimmer



Individuelle Vorzüge

Fotoalbum - 1



Meer/Ozean



Gebirge



Ausblick



Blick auf Dorf

Fotoalbum - 2



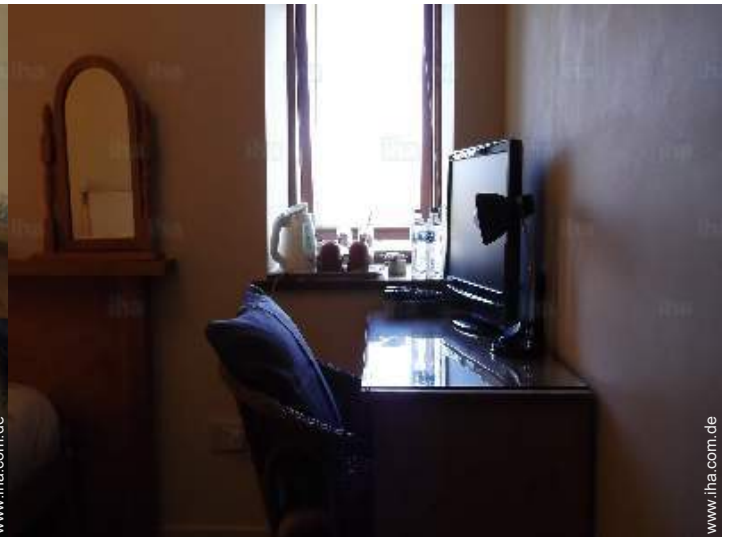
Gästezimmer (B&B)



Gästezimmer (B&B)



Gästezimmer (B&B)



Gästezimmer (B&B)



Esszimmer

Lokalisierung



Lokalisierung & Anfahrt

" Wir befinden uns gegenüber der Sicht in Drumbeg auf dem Norden Assynt Anwesen, Sutherland. B869 einspurigen Straße Küstenroute, 9 Meilen von Newton, 14 Meilen von Lochinver. Referenz Karte: 330120 (Aussichtspunkt) Landranger Ordnance Survey map No: 15 'Loch Assynt'. "



GPS-Koordinaten in Graden, Minuten, Sekunden: Breitengrad 58°14'38"N - Längengrad 5°12'23"W ([Unterkunft](#))

Adresse

→ Croft 338
IV27 Drumbeg

• Flughafen Inverness

→ Inverness, Highlands, Schottland
→ Entfernung : 170km
→ Dauer : 2h30'

• Busbahnhof Rapsons

→ Ullapool, Highlands, Schottland
→ Entfernung : 65km
→ Dauer : 1h45'

• Lochinver : (24km)

• Ullapool : (65km)

Kontakt

Gesprochene
Sprachen



Gästezimmer Highlands - Schottland "Croft 338"

Verfügbarkeitskalender - ab : Juni 2019

Jun	Sa	So	Mo	Di	Mi	Do	Fr	Sa	So	Mo	Di	Mi	Do	Fr	Sa	So	Mo	Di	Mi	Do	Fr	Sa	So	Mo	Di	Mi	Do	Fr	Sa	So	
2019	1	2	3	4	5	6	7	8	9	10	11	12	13	14	15	16	17	18	19	20	21	22	23	24	25	26	27	28	29	30	
1																															
2																															

Jul	Mo	Di	Mi	Do	Fr	Sa	So	Mo	Di	Mi	Do	Fr	Sa	So	Mo	Di	Mi	Do	Fr	Sa	So	Mo	Di	Mi	Do	Fr	Sa	So	Mo	Di	Mi
2019	1	2	3	4	5	6	7	8	9	10	11	12	13	14	15	16	17	18	19	20	21	22	23	24	25	26	27	28	29	30	31
1	-	-	-	-	-	-	-	-	-	-	-	-	-	-	-	-	-	-	-	-	-	-	-	-	-	-	-	-	-	-	
2	-	-	-	-	-	-	-	-	-	-	-	-	-	-	-	-	-	-	-	-	-	-	-	-	-	-	-	-	-	-	

Aug	Do	Fr	Sa	So	Mo	Di	Mi	Do	Fr	Sa	So	Mo	Di	Mi	Do	Fr	Sa	So	Mo	Di	Mi	Do	Fr	Sa	So	Mo	Di	Mi	Do	Fr	Sa
2019	1	2	3	4	5	6	7	8	9	10	11	12	13	14	15	16	17	18	19	20	21	22	23	24	25	26	27	28	29	30	31
1	-	-	-	-	-	-	-	-	-	-	-	-	-	-	-	-	-	-	-	-	-	-	-	-	-	-	-	-	-	-	
2	-	-	-	-	-	-	-	-	-	-	-	-	-	-	-	-	-	-	-	-	-	-	-	-	-	-	-	-	-	-	

Sep	So	Mo	Di	Mi	Do	Fr	Sa	So	Mo	Di	Mi	Do	Fr	Sa	So	Mo	Di	Mi	Do	Fr	Sa	So	Mo	Di	Mi	Do	Fr	Sa	So	Mo
2019	1	2	3	4	5	6	7	8	9	10	11	12	13	14	15	16	17	18	19	20	21	22	23	24	25	26	27	28	29	30
1	-	-	-	-	-	-	-	-	-	-	-	-	-	-	-	-	-	-	-	-	-	-	-	-	-	-	-	-	-	-
2	-	-	-	-	-	-	-	-	-	-	-	-	-	-	-	-	-	-	-	-	-	-	-	-	-	-	-	-	-	-

Okt	Di	Mi	Do	Fr	Sa	So	Mo	Di	Mi	Do	Fr	Sa	So	Mo	Di	Mi	Do	Fr	Sa	So	Mo	Di	Mi	Do	Fr	Sa	So	Mo	Di	Mi	Do
2019	1	2	3	4	5	6	7	8	9	10	11	12	13	14	15	16	17	18	19	20	21	22	23	24	25	26	27	28	29	30	31
1	-	-	-	-	-	-	-	-	-	-	-	-	-	-	-	-	-	-	-	-	-	-	-	-	-	-	-	-	-	-	
2	-	-	-	-	-	-	-	-	-	-	-	-	-	-	-	-	-	-	-	-	-	-	-	-	-	-	-	-	-	-	


Nov	Fr	Sa	So	Mo	Di	Mi	Do	Fr	Sa	So	Mo	Di	Mi	Do	Fr	Sa	So	Mo	Di	Mi	Do	Fr	Sa	So	Mo	Di	Mi	Do	Fr	Sa
2019	1	2	3	4	5	6	7	8	9	10	11	12	13	14	15	16	17	18	19	20	21	22	23	24	25	26	27	28	29	30
1	-	-	-	-	-	-	-	-	-	-	-	-	-	-	-	-	-	-	-	-	-	-	-	-	-	-	-	-	-	-
2	-	-	-	-	-	-	-	-	-	-	-	-	-	-	-	-	-	-	-	-	-	-	-	-	-	-	-	-	-	-

Dez	So	Mo	Di	Mi	Do	Fr	Sa	So	Mo	Di	Mi	Do	Fr	Sa	So	Mo	Di	Mi	Do	Fr	Sa	So	Mo	Di	Mi	Do	Fr	Sa	So	Mo	Di
2019	1	2	3	4	5	6	7	8	9	10	11	12	13	14	15	16	17	18	19	20	21	22	23	24	25	26	27	28	29	30	31
1	-	-	-	-	-	-	-	-	-	-	-	-	-	-	-	-	-	-	-	-	-	-	-	-	-	-	-	-	-	-	
2	-	-	-	-	-	-	-	-	-	-	-	-	-	-	-	-	-	-	-	-	-	-	-	-	-	-	-	-	-	-	

Jan	Mi	Do	Fr	Sa	So	Mo	Di	Mi	Do	Fr	Sa	So	Mo	Di	Mi	Do	Fr	Sa	So	Mo	Di	Mi	Do	Fr	Sa	So	Mo	Di	Mi	Do	Fr
2020	1	2	3	4	5	6	7	8	9	10	11	12	13	14	15	16	17	18	19	20	21	22	23	24	25	26	27	28	29	30	31
1	-	-	-	-	-	-	-	-	-	-	-	-	-	-	-	-	-	-	-	-	-	-	-	-	-	-	-	-	-	-	
2	-	-	-	-	-	-	-	-	-	-	-	-	-	-	-	-	-	-	-	-	-	-	-	-	-	-	-	-	-	-	

1 Zimmer "Double en suite" - 2 Person(en)

2 Zimmer "Small twin with private shower/toilet" - 2

 Hauptsaison

Gästezimmer Drumbeg - Schottland "Croft 338"

9
[Buchen](#)

Verfügbarkeitskalender - ab : Januar 2020

Feb	Sa	So	Mo	Di	Mi	Do	Fr	Sa	So	Mo	Di	Mi	Do	Fr	Sa	So	Mo	Di	Mi	Do	Fr	Sa	So	Mo	Di	Mi	Do	Fr	Sa
2020	1	2	3	4	5	6	7	8	9	10	11	12	13	14	15	16	17	18	19	20	21	22	23	24	25	26	27	28	29
1	-	-	-	-	-	-	-	-	-	-	-	-	-	-	-	-	-	-	-	-	-	-	-	-	-	-	-	-	-
2	-	-	-	-	-	-	-	-	-	-	-	-	-	-	-	-	-	-	-	-	-	-	-	-	-	-	-	-	-

Mär	So	Mo	Di	Mi	Do	Fr	Sa	So	Mo	Di	Mi	Do	Fr	Sa	So	Mo	Di	Mi	Do	Fr	Sa	So	Mo	Di	Mi	Do	Fr	Sa	So	Mo	Di
2020	1	2	3	4	5	6	7	8	9	10	11	12	13	14	15	16	17	18	19	20	21	22	23	24	25	26	27	28	29	30	31
1	-	-	-	-	-	-	-	-	-	-	-	-	-	-	-	-	-	-	-	-	-	-	-	-	-	-	-	-	-	-	
2	-	-	-	-	-	-	-	-	-	-	-	-	-	-	-	-	-	-	-	-	-	-	-	-	-	-	-	-	-	-	

Apr	Mi	Do	Fr	Sa	So	Mo	Di	Mi	Do	Fr	Sa	So	Mo	Di	Mi	Do	Fr	Sa	So	Mo	Di	Mi	Do	Fr	Sa	So	Mo	Di	Mi	Do
2020	1	2	3	4	5	6	7	8	9	10	11	12	13	14	15	16	17	18	19	20	21	22	23	24	25	26	27	28	29	30
1	-	-	-	-	-	-	-	-	-	-	-	-	-	-	-	-	-	-	-	-	-	-	-	-	-	-	-	-	-	-
2	-	-	-	-	-	-	-	-	-	-	-	-	-	-	-	-	-	-	-	-	-	-	-	-	-	-	-	-	-	-

Mai	Fr	Sa	So	Mo	Di	Mi	Do	Fr	Sa	So	Mo	Di	Mi	Do	Fr	Sa	So	Mo	Di	Mi	Do	Fr	Sa	So							
2020	1	2	3	4	5	6	7	8	9	10	11	12	13	14	15	16	17	18	19	20	21	22	23	24	25	26	27	28	29	30	31
1	-	-	-	-	-	-	-	-	-	-	-	-	-	-	-	-	-	-	-	-	-	-	-	-	-	-	-	-	-	-	
2	-	-	-	-	-	-	-	-	-	-	-	-	-	-	-	-	-	-	-	-	-	-	-	-	-	-	-	-	-	-	



1 Zimmer "Double en suite" - 2 Person(en)

2 Zimmer "Small twin with private shower/toilet" - 2

■ Hauptsaison

[Monat : Vor >>](#)

Miettarife "Croft 338"

Tarife Gästezimmer		Nacht	Wochenende	Woche	2 Wochen	Monat
1 Zimmer "Double en suite" 2 Person(en) (2 Erwachsene(r)) 	■	73€*	-	-	-	-
	■	84€*	-	-	-	-
	■	67€* > 2	-	-	-	-
2 Zimmer "Small twin with private shower/toilet" 2 Person(en) (2 Erwachsene(r)) 	■	56€*	-	-	-	-
	■	67€*	-	-	-	-
	■	51€* > 2	-	-	-	-
■ Nebensaison	■ Hauptsaison	■ Sondersaison				
> Minimum Nacht						

[Buchen](#)



Ausblick



Blick auf Dorf



Gästezimmer (B&B)



Meer/Ozean



Gebirge

Buchungskonditionen

• Buchung

- Bezahlung bei Buchung : 28€*
- Kautions verlangt : 28€*

• Vermietung

- Inkl. Nebenkosten
- Inkl. Kurtaxe
- Inkl. Endreinigungspauschale

► Buchen

Akzeptierte Zahlungsarten


- Visa/Delta/Electron • Switch/Maestro • MasterCard/EuroCard • JCB • Diners Club • Discovery • Bar

► Vermieter kontaktieren

Nehmen Sie direkt Kontakt mit den Vermietern auf.

www.ihacom.de
Anzeige Nr.
4961
>> Buchen <<

Kontakt

Gesprochene Sprachen 

* Umrechnungskurs (Richtwert) : 100€ = 116.85\$ = 89£

Anzeige Nr. 4961

www.ihacom.de

