

# Gästezimmer Anse aux Pins "Albizia Lodge"



kreolisches Haus mit Charme,  
freistehend, 1 Stockwerk, eigener  
Eingang, in/auf: Privatbesitz

Rahmen : friedlich, tropisch

Zimmer : 4

Maximalbelegung : von 1 bis 16  
Gäste

- Zimmer "Chambre de  
Famille 1"  
4 Person(en)
- Zimmer "Chambre de  
Famille 3"  
4 Person(en)
- Zimmer "Chambre Double 2"  
2 Person(en)
- Zimmer "Lodge 6 Bedrooms"  
18 Person(en)

Anse aux Pins - Insel Mahé - Inner Islands

Seychellen

Buchung : +248 (0) 2815881 (Seychellen)

www.ihacom.de

Anzeige Nr. 71376



## Gästezimmer



kreolisches Haus mit Charme, freistehend, 1 Stockwerk, eigener Eingang, in/auf: Privatbesitz

### • Ideal für alle Altersgruppen, Familiengruppen

- Ausblick : Panorama, freier, Meer/Ozean, Swimmingpool, Dorf
- Rahmen : friedlich, tropisch
- Ausrichtung : Süd-Osten

## Extras

### • Swimmingpool :

Swimmingpool in Wohnanlage, rechteckig, Treppeneinstieg, Außendusche (geöffnet von '01 Januar' bis '31 Dezember')

### • Parkplatz :

Unüberdachter Parkplatz

### • Vorzüge :

Solarium, Billardtisch

### • Baby-Ausstattung :

Babystuhl, Laufstall



## Umgebung & Lokalisierung



### Freizeitaktivitäten

- Aktivitäten weniger als 20 km /12 Meilen entfernt :

Baden

### Umgebung

#### • Örtlichkeit :

Meer/Ozean 100m  
Baggersee  
Wald

#### • Annehmlichkeiten :

Dorfzentrum  
Bushaltestelle





### Exterieur

- Außenanlage zur Verfügung der Gäste :  
Terrasse, überdachte Terrasse, Balkon, Sonnenterrasse
- Äußerer Rahmen zur Verfügung der Gäste :  
Garten, tropischer Garten
- Außenausstattung zur Verfügung der Gäste :  
Pizzaofen, Grill, Gartentisch(e), Gartenstuhl/-stühle, Gartensalon, 6 Chaiselongue(s), Hollywoodschaukel, Außendusche, Außentoilette

### Interieur

- Maximalbelegung :  
von 1 bis 16 Gäste, 4 Zimmer
- Innenkomfort zur Verfügung der Gäste :  
TV, Telefon, Internetzugang, Wi-Fi, Waschmaschine, vollständig klimatisiert, Bügeleisen, Deckenventilator



### Service

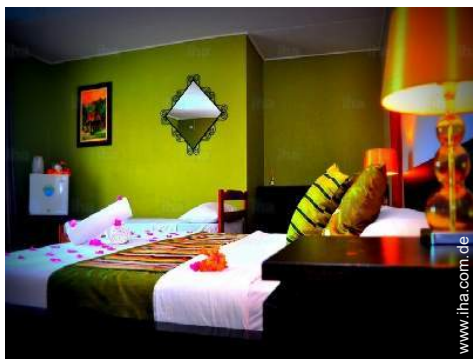
- Restauration :  
Grillen gegen Aufpreis (+30€), Halbpension gegen Aufpreis (+20€), Vollpension gegen Aufpreis (+35€), Picknickkorb gegen Aufpreis (+15€)
- Wäsche :  
Bettlaken, Handtücher, Haushaltswäsche, Strandtücher, Bettdecke(n), Steppdecke(n), Kissen
- Haus :  
Zimmerservice, Endreinigung, Garten-/Poolpflege, Parkplatz, Flughafen-/Bahnhofstransfer gegen Aufpreis
- Personal :  
Hauspersonal, Wäscheservice, Babysitting gegen Aufpreis

### Praktische Infos

- Praktische Infos  
Kinderfreundlich  
Keine Haustiere  
Mobilfunknetz, eigenes Transportmittel empfehlenswert  
Wasser : heiß/kalt  
Stromspannung : 220-240V / 50Hz
- Empfang von Behinderten  
Rollstuhlgerechter Zugang



Zimmer "Chambre de Famille 1"



4 Person(en) : 4 Erwachsene(r)

**Ideal für Familien**

•Raumaufteilung und Annehmlichkeiten :

1 Waschraum/-räume, 1 WC, Veranda

•Schlafplätze :

1 Doppelbett(en), 2 Einzelbett(en)

•Ausblick :

Panorama, freier, hochgelegen, Meer/Ozean, Swimmingpool, Wald

•Individuelle Vorzüge :

Separater Eingang

•Innenkomfort und Ausstattung :

Elektrischer Wasserkocher, Schrank, Garderobe, Kühlschrank, vollständig klimatisiert, Vorhänge

•Individuelles Exterieur :

Balkon



Zimmer "Chambre de Famille 3"

4 Person(en) : 4 Kind(er)

Zimmer "Chambre Double 2"

2 Person(en) : 2 Kind(er)

Zimmer "Lodge 6 Bedrooms"

18 Person(en) : 12 Erwachsene(r) - 6 Kind(er)

**Ideal für Familiengruppen**

•Raumaufteilung und Annehmlichkeiten :

7 Waschraum/-räume, Wohnzimmer, Salon, Kochecke, Esszimmer, Essbereich, Kaminecke, Fernsehzimmer, Veranda

•Schlafplätze :

6 Doppelbett(en), 6 Einzelbett(en), 2 Babybett(en)

•Ausblick :

Panorama, freier, hochgelegen, Meer/Ozean, Gebirge, Swimmingpool

•Innenkomfort und Ausstattung :

TV, elektrische Kaffeemaschine, DVD-Player, elektrischer Wasserkocher, Kabel/Satellit, Internetzugang, Wi-Fi, Ofen, Kleiderschrank, Schrank, Garderobe, Mikrowelle, Föhn, Kühlschrank, Massagedusche, Waschmaschine, teilweise klimatisiert, Wäschetrockner, Tischventilator, Bügeleisen, Deckenventilator, Bügelbrett, Vorhänge

•Baby-Ausstattung :

Babystuhl

•Individuelles Exterieur :

Außenküche, überdachte Terrasse, Balkon, Sonnenterrasse, Grill, Gartentisch(e), Gartenstuhl/-stühle, Sonnenschirm, Chaiselongue(s), Liegestuhl/-stühle, Hollywoodschaukel, Außendusche, Außentoilette

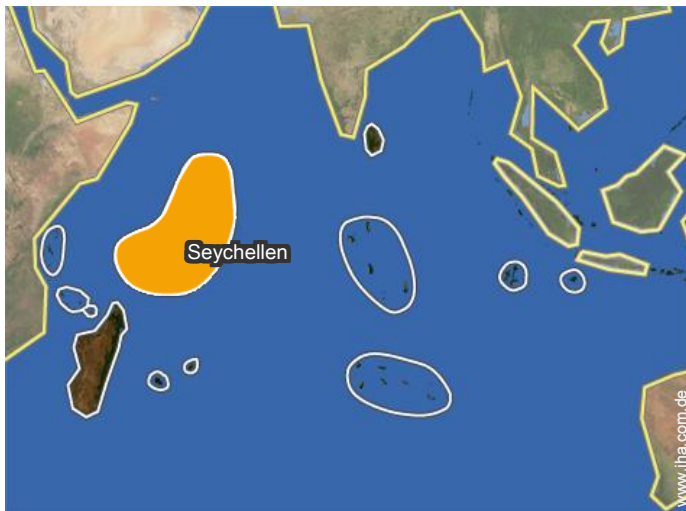
Fotoalbum - 1



Fotoalbum - 2



### Lokalisierung



### Lokalisierung & Anfahrt



GPS-Koordinaten in Graden, Minuten, Sekunden: Breitengrad 4°41'56"S -  
Längengrad 55°31'0"O ([Unterkunft](#))

#### Adresse

→ Au Cap  
Green Estate

• **Autobahn (Ausfahrt) E Coast Road**

→ Anse aux Pins, Insel Mahé, Inner  
Islands, Seychellen

→ Dauer : 15'

• Anse Royale : (5km)

### Kontakt

Gesprochene  
Sprachen





# Gästezimmer Anse aux Pins - Seychellen "Albizia Lodge"

9  
Buchen

## Miettarife "Albizia Lodge"

Tarife Gästezimmer		Nacht	Wochenende	Woche	2 Wochen	Monat
1 Zimmer "Lodge 6 Bedrooms" 18 Person(en) (12 Erwachsene(r) - 6 Kind(er))		500€	-	2800€	5250€	10200€
		600€	-	3850€	-	15000€
2 Zimmer "Chambre de Famille 1" 4 Person(en) (4 Erwachsene(r))		130€	-	840€	1610€	3000€
		-	-	-	-	-
3 Zimmer "Chambre Double 2" 2 Person(en) (2 Kind(er))		-	-	-	-	-
		-	-	-	-	-
4 Zimmer "Chambre de Famille 3" 4 Person(en) (4 Kind(er))		-	-	-	-	-
		-	-	-	-	-

 Nebensaison  Hauptsaison

Buchen

### Buchungskonditionen

#### • Buchung

→ Bezahlung bei Buchung :  
50% des Mietbetrags  
→ Bezahlung des Restbetrags :  
bei Schlüsselübergabe

#### • Vermietung

→ Inkl. Nebenkosten  
→ Inkl. Kurtaxe  
→ Inkl. Endreinigungspauschale

► Buchen

► Vermieter kontaktieren



### Akzeptierte Zahlungsarten

• Visa/Delta/Electron • Banküberweisung  
• MasterCard/EuroCard • Bar

Nehmen Sie direkt Kontakt mit den Vermietern auf.

[www.iha.com.de](http://www.iha.com.de)  
Anzeige Nr.  
71376  
>> Buchen <<

### Kontakt

Gesprochene Sprachen  

Anzeige Nr. 71376

[www.iha.com.de](http://www.iha.com.de)

