

# Ferienwohnung Zambrone "Villa Collemare"



**Apartment** Erdgeschoss, gemeinsamer Eingang, in/auf: Privatbesitz

Rahmen : erholsam, charakteristisch

Gästekapazität : 4 Person(en)

Schlafzimmer : 2

Zimmer : 4

Zambrone - Provinz Vibo Valentia (VV) - Kalabrien

Italien

Anzeige Nr. 9216

[www.ihacom.de](http://www.ihacom.de)



## Ferienwohnung



Apartment Erdgeschoss, gemeinsamer Eingang, in/auf: Privatbesitz

- **Ideal für alle Altersgruppen**
- **Ausblick :** Panorama, ohne Visavis, Meer/Ozean, Landschaft, Swimmingpool, spektakulärer Sonnenuntergang
- **Rahmen :** erholsam, charakteristisch

## Extras

- **Swimmingpool :**  
Swimmingpool in Wohnanlage, rechteckig (Länge 8m, Breite 4m), beleuchtet, Leitereinstieg, Außendusche (geöffnet von '01 Mai' bis '30 Oktober')
- **Parkplatz :**  
Unüberdachter Parkplatz : 6 reservierte(r).
- **Vorzüge :**  
Kicker



Allgemein

## Umgebung & Lokalisierung



Meer



Angeln

### Freizeitaktivitäten

- **Aktivitäten weniger als 20 km /12 Meilen entfernt :**

Baden, Tretboot, Schnorcheln, Tauchen, Wasserski, Wellenreiten, Segeln, Tennis, Reitschule, Wandern, Paragliding, Bootsausflug, Pferdeausritt, Fischen

- **Betreute Aktivitäten :**

Segelschule, Tauchschule

- **Attraktionen und Entspannung :**

Bar/Pub, Nachtclub, Restaurant, Kino, Park und Garten, Ausstellungszentrum, historische Sehenswürdigkeit, Museum, Theater, Antiquitäten & Trödel, Kunsthandwerk, Weinkeller und Weindegustation, Thalassotherapie-Center, Wellnessfarm

### Umgebung

- **Örtlichkeit :**

Meer/Ozean 3km  
Sandstrand 3km  
Felsstrand 3km  
Felsbucht 3km  
Öffentliches Schwimmbad 15km  
9-Loch-Golfplatz 25km  
Surf-Spot 3km  
Yachthafen 3km  
Helling für Boote 3km  
Helling für Jetskis 3km

- **Annehmlichkeiten :**

Dorfzentrum 2,5km  
Strandbus 1km  
Fahrrad-/Mountainbikeverleih 7,5km  
Roller-/Motorradvermietung 5km  
Autovermietung 5km  
Bootsvermietung 5km  
Tauchausrüstungsverleih 7,5km  
Bäckerei 2,5km  
Örtliche Geschäfte 2,5km  
Supermarkt 2,5km  
Post 2,5km  
Bank 7,5km  
Apotheke 2,5km  
Arzt 2,5km  
Krankenhaus 7,5km  
Ambulanz 2,5km



Ausblick Swimmingpool



Panorama





Äußerer Rahmen

## Exterieur

- Grundstücksfläche :  
300m<sup>2</sup>
- Außenanlage :  
Terrasse
- Äußerer Rahmen :  
Eingezäuntes Grundstück, Garten, tropischer Garten
- Außenausstattung :  
Grill, Gartentisch(e), 6 Gartenstuhl/-stühle, Laube, Sonnenschirm, Liegestuhl/-stühle, Hollywoodschaukel, Schaukel, Außendusche



tropischer Garten

## Interieur

- Maximalbelegung :  
4 Person(en) (4 Erwachsene(r))
- Wohnfläche :  
70m<sup>2</sup>
- Raumaufteilung :  
4 Zimmer, 2 Schlafzimmer, 3 Badezimmer, 2 Waschraum/-räume, 3 WC, Wohnzimmer, separate Küche, Essbereich, Fernsehzimmer, Waschküche, Innenhof, Veranda
- Schlafplätze :  
3 Doppelbett(en), 2 Einzelbett(en), 1 Babybett(en), 1 zusätzliche Schlafmöglichkeit(en)
- Komfort :  
TV, Antennenanschluss, Kleiderschrank, Föhn, Fliegenfenster, Tischventilator, Vorhänge
- Haushaltsausstattung :  
Geschirr/Besteck, Kaffeebereiter, elektrischer Wasserkocher, Toaster, Fleischgrill, Gasherd, Ofen, Mikrowelle, Abzugshaube, Kühlschrank, Gefrierschrank, Waschmaschine, Staubsauger, Bügeleisen, Bügelbrett

## Service

- Wäsche :  
Bettlaken, Handtücher, Bettdecke(n), Steppdecke(n), Kissen
- Haus :  
Zimmerservice, Endreinigung gegen Aufpreis (+50€), Garten-/Poolpflege, Parkplatz
- Personal :  
Wäscheservice

## Praktische Infos

- Praktische Infos  
Kinderfreundlich  
Keine Haustiere  
Eigenes Transportmittel empfehlenswert  
Wasser : heiß/kalt  
Stromspannung : 220-240V / 50Hz  
Stromversorgung : Netz



Äußerer Rahmen

Fotoalbum - 1



Allgemein



Panorama



Ausblick Swimmingpool



Äußerer Rahmen



Äußerer Rahmen



Fotoalbum - 2



tropischer Garten



tropischer Garten



Luftsicht



Schlafzimmer



Juniorzimmer

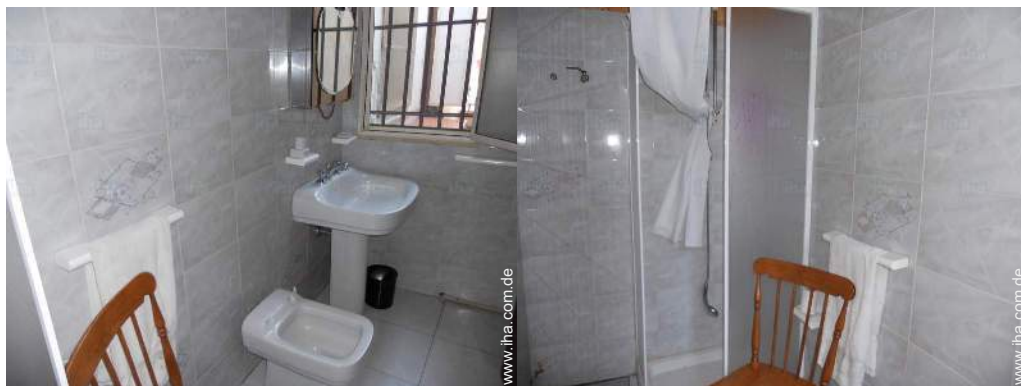


Essbereich



Küche

Fotoalbum - 3



Badezimmer

Badezimmer



Äußerer Rahmen

Terrasse



Außenanlage

Badezimmer



Ausblick Apartment

Wohngebäude



### Lokalisierung



### Lokalisierung & Anfahrt



GPS-Koordinaten in Grad, Minuten, Sekunden: Breitengrad 38°41'38"N - Längengrad 15°57'56"O ([Unterkunft](#))

#### Adresse

→ C.da Priscopio  
89868 Zambrone

#### • Flughafen Lamezia Terme

→ Lamezia Terme, Provinz Catanzaro,  
Kalabrien, Italien  
→ Entfernung : 35km  
→ Dauer : 30'

#### • Autobahn (Ausfahrt) A3 SA-RC

→ Pizzo, Provinz Vibo Valentia, Kalabrien,  
Italien  
→ Entfernung : 25km  
→ Dauer : 20'

#### • Bahnhof Zambrone

→ Zambrone, Provinz Vibo Valentia,  
Kalabrien, Italien  
→ Entfernung : 3km

→ Dauer : 5'

- Tropea : (7,5km)
- Pizzo : (15km)

### Kontakt

Gesprochene  
Sprachen



# Ferienwohnung Provinz Vibo Valentia - Kalabrien "Villa Collemare"

## Verfügbarkeitskalender - ab : Juni 2019

Jun	Sa	So	Mo	Di	Mi	Do	Fr	Sa	So	Mo	Di	Mi	Do	Fr	Sa	So	Mo	Di	Mi	Do	Fr	Sa	So	Mo	Di	Mi	Do	Fr	Sa	So	
2019	1	2	3	4	5	6	7	8	9	10	11	12	13	14	15	16	17	18	19	20	21	22	23	24	25	26	27	28	29	30	
																											-	-	-	-	-

Jul	Mo	Di	Mi	Do	Fr	Sa	So	Mo	Di	Mi	Do	Fr	Sa	So	Mo	Di	Mi	Do	Fr	Sa	So	Mo	Di	Mi	Do	Fr	Sa	So	Mo	Di	Mi
2019	1	2	3	4	5	6	7	8	9	10	11	12	13	14	15	16	17	18	19	20	21	22	23	24	25	26	27	28	29	30	31
	-	-	-	-	-	-	-	-	-	-	-	-	-	-	-	-	-	-	-	-	-	-	-	-	-	-	-	-	-	-	

Aug	Do	Fr	Sa	So	Mo	Di	Mi	Do	Fr	Sa	So	Mo	Di	Mi	Do	Fr	Sa	So	Mo	Di	Mi	Do	Fr	Sa	So	Mo	Di	Mi	Do	Fr	Sa
2019	1	2	3	4	5	6	7	8	9	10	11	12	13	14	15	16	17	18	19	20	21	22	23	24	25	26	27	28	29	30	31
	-	-	-	-	-	-	-	-	-	-	-	-	-	-	-	-	-	-	-	-	-	-	-	-	-	-	-	-	-	-	

Sep	So	Mo	Di	Mi	Do	Fr	Sa	So	Mo	Di	Mi	Do	Fr	Sa	So	Mo	Di	Mi	Do	Fr	Sa	So	Mo	Di	Mi	Do	Fr	Sa	So	Mo
2019	1	2	3	4	5	6	7	8	9	10	11	12	13	14	15	16	17	18	19	20	21	22	23	24	25	26	27	28	29	30
	-	-	-	-	-	-	-	-	-	-	-	-	-	-	-	-	-	-	-	-	-	-	-	-	-	-	-	-	-	-

Okt	Di	Mi	Do	Fr	Sa	So	Mo	Di	Mi	Do	Fr	Sa	So	Mo	Di	Mi	Do	Fr	Sa	So	Mo	Di	Mi	Do	Fr	Sa	So	Mo	Di	Mi	Do
2019	1	2	3	4	5	6	7	8	9	10	11	12	13	14	15	16	17	18	19	20	21	22	23	24	25	26	27	28	29	30	31
	-	-	-	-	-	-	-	-	-	-	-	-	-	-	-	-	-	-	-	-	-	-	-	-	-	-	-	-	-	-	

Nov	Fr	Sa	So	Mo	Di	Mi	Do	Fr	Sa	So	Mo	Di	Mi	Do	Fr	Sa	So	Mo	Di	Mi	Do	Fr	Sa	So	Mo	Di	Mi	Do	Fr	Sa
2019	1	2	3	4	5	6	7	8	9	10	11	12	13	14	15	16	17	18	19	20	21	22	23	24	25	26	27	28	29	30
	-	-	-	-	-	-	-	-	-	-	-	-	-	-	-	-	-	-	-	-	-	-	-	-	-	-	-	-	-	-

Dez	So	Mo	Di	Mi	Do	Fr	Sa	So	Mo	Di	Mi	Do	Fr	Sa	So	Mo	Di	Mi	Do	Fr	Sa	So	Mo	Di	Mi	Do	Fr	Sa	So	Mo	Di
2019	1	2	3	4	5	6	7	8	9	10	11	12	13	14	15	16	17	18	19	20	21	22	23	24	25	26	27	28	29	30	31
	-	-	-	-	-	-	-	-	-	-	-	-	-	-	-	-	-	-	-	-	-	-	-	-	-	-	-	-	-	-	

Jan	Mi	Do	Fr	Sa	So	Mo	Di	Mi	Do	Fr	Sa	So	Mo	Di	Mi	Do	Fr	Sa	So	Mo	Di	Mi	Do	Fr	Sa	So	Mo	Di	Mi	Do	Fr
2020	1	2	3	4	5	6	7	8	9	10	11	12	13	14	15	16	17	18	19	20	21	22	23	24	25	26	27	28	29	30	31
	-	-	-	-	-	-	-	-	-	-	-	-	-	-	-	-	-	-	-	-	-	-	-	-	-	-	-	-	-	-	

Feb	Sa	So	Mo	Di	Mi	Do	Fr	Sa	So	Mo	Di	Mi	Do	Fr	Sa	So	Mo	Di	Mi	Do	Fr	Sa	So	Mo	Di	Mi	Do	Fr	Sa
2020	1	2	3	4	5	6	7	8	9	10	11	12	13	14	15	16	17	18	19	20	21	22	23	24	25	26	27	28	29
	-	-	-	-	-	-	-	-	-	-	-	-	-	-	-	-	-	-	-	-	-	-	-	-	-	-	-	-	-

Mär	So	Mo	Di	Mi	Do	Fr	Sa	So	Mo	Di	Mi	Do	Fr	Sa	So	Mo	Di	Mi	Do	Fr	Sa	So	Mo	Di	Mi	Do	Fr	Sa	So	Mo	Di
2020	1	2	3	4	5	6	7	8	9	10	11	12	13	14	15	16	17	18	19	20	21	22	23	24	25	26	27	28	29	30	31
	-	-	-	-	-	-	-	-	-	-	-	-	-	-	-	-	-	-	-	-	-	-	-	-	-	-	-	-	-	-	



Verfügbarkeitskalender - ab : März 2020



Apr	Mi	Do	Fr	Sa	So	Mo	Di	Mi	Do	Fr	Sa	So	Mo	Di	Mi	Do	Fr	Sa	So	Mo	Di	Mi	Do	Fr	Sa	So	Mo	Di	Mi	Do
2020	1	2	3	4	5	6	7	8	9	10	11	12	13	14	15	16	17	18	19	20	21	22	23	24	25	26	27	28	29	30
-	-	-	-	-	-	-	-	-	-	-	-	-	-	-	-	-	-	-	-	-	-	-	-	-	-	-	-	-	-	

Mai	Fr	Sa	So	Mo	Di	Mi	Do	Fr	Sa	So	Mo	Di	Mi	Do	Fr	Sa	So	Mo	Di	Mi	Do	Fr	Sa	So							
2020	1	2	3	4	5	6	7	8	9	10	11	12	13	14	15	16	17	18	19	20	21	22	23	24	25	26	27	28	29	30	31
-	-	-	-	-	-	-	-	-	-	-	-	-	-	-	-	-	-	-	-	-	-	-	-	-	-	-	-	-	-		

Monat : Vor >>

Miettarife - Apartment - 4 Person(en)

Tarife	Nacht	Wochenende	Woche	2 Wochen	Monat
 Nebensaison	-	-	350€ (Samstag)	-	-
 Übergangssaison	-	-	480€ (Samstag)	-	-
 Hauptsaison	-	-	600€ (Samstag)	-	-
 Sondersaison	-	-	400€	-	-

(Anreisetag)

Buchen

Buchungskonditionen

- **Buchung**  
→ Bezahlung bei Buchung :  
30% des Mietbetrags
- **Vermietung**  
→ Inkl. Nebenkosten  
→ Endreinigungspauschale extra : 40€

Akzeptierte Zahlungsarten

- Bar

► Buchen

► Vermieter kontaktieren

Nehmen Sie direkt Kontakt mit den Vermietern auf.

[www.iha.com.de](http://www.iha.com.de)  
Anzeige Nr.  
9216  
>> Buchen <<

Kontakt

Gesprochene Sprachen 