

# Ferienwohnung Terre de Haut "Escale-Créole"

Ein lustiges Rezept: ein bisschen gute Laune, ein Hauch von Lächeln, eine Prise Geduld und Toleranz, alle eingerichtet mit Einfachheit und voila...  
Herzlich Willkommen!



**Studiowohnung** Erdgeschoss, eigener Eingang, in/auf: Haus ebenerdig

Rahmen : behaglich, exotisch

Gästekapazität : von 1 bis 4 Person(en)

Schlafzimmer : 1

Terre de Haut - Les Saintes

Guadeloupe

Anzeige Nr. 2229

Buchung : +590 (0) 5 90 99 59 87 (Guadeloupe)

www.ihacom.de



## Ferienwohnung



Studiowohnung Erdgeschoss, eigener Eingang, in/auf: Haus ebenerdig

- **Ausblick :** ohne Visavis, Meer/Ozean, spektakulärer Sonnenuntergang
- **Rahmen :** behaglich, exotisch
- **Ausrichtung :** Süden

" Studio-Komfort von ca. 40 m2 mit Küche (TV-Reihe, mit Klimaanlage und WIFI) für 2 bis 4 Personen (Bett 160 cm und Clic Clac). Terrasse 20 m2 mit Meerblick und Zuckerhut. Kostenloses Frühstück. 1/2 Board - Vollpension oder Wiederherstellung auf Nachfrage. Bettwäsche inklusive. "

## Extras

- **Vorzüge :**  
Schnorchelausrüstung(en)



Ausblick Terrasse

## Umgebung & Lokalisierung



Meer



Angeln

" Auf der Insel können Sie genießen Tauchen, Tauchen, Angeln oder sogar Meer aber vor allem Palm Maske Schnorchelausflug. Zuckerhut ist das natürliche Aquarium, aber alle Tracks sind ansprechend auf dem Meeresgrund. Die Wanderungen sind zu empfehlen. Alle Wanderungen sind schön, weil die Insel selbst eine touristische Attraktion ist... Wagen zu gehen. "

### Freizeitaktivitäten

- **Aktivitäten weniger als 20 km /12 Meilen entfernt :**  
Baden, Schnorcheln, Tauchen, Windsurfen, Kanu/Kajak, Spazierweg, Wandern, Bootsausflug, Fischen, Hochseeangeln, Speerfischen
- **Betreute Aktivitäten :**  
Tauchschule
- **Attraktionen und Entspannung :**  
Bar/Pub, Restaurant, historische Sehenswürdigkeit, Kunsthandwerk

### Umgebung

- **Örtlichkeit :**  
Meer/Ozean  
Sandstrand 200m
- **Annehmlichkeiten :**  
Dorfzentrum 1,5km  
Fahrrad-/Mountainbikeverleih  
Roller-/Motorradvermietung  
Tauchausrüstungsverleih  
Bäckerei  
Örtliche Geschäfte  
Internetcafé  
Post  
Geldautomat  
Apotheke  
Arzt  
Krankenschwester



Studiowohnung



Schlafzimmer



Küche

## Interieur

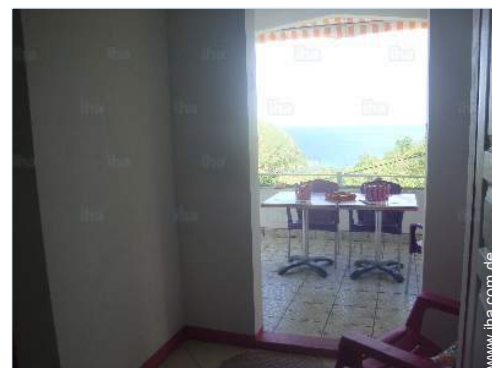
- **Maximalbelegung :**  
von 1 bis 4 Person(en)
- **Wohnfläche :**  
60m<sup>2</sup>
- **Raumaufteilung :**  
1 Schlafzimmer, 1 Waschraum/-räume, 1 WC, Kochecke, Veranda
- **Schlafplätze :**  
1 Doppelbett(en), 1 Sofabett(en) 2 Personen, 1 Babybett(en), 1 Feldbett(en), 1 zusätzliche Schlafmöglichkeit(en)
- **Komfort :**  
TV, Gesellschaftsspiele, Internetzugang, Wi-Fi, Schrank, Föhn, Moskitonetze, vollständig klimatisiert, Tischventilator
- **Haushaltsausstattung :**  
Geschirr/Besteck, Küchenutensilien, Kaffeebereiter, elektrischer Wasserkocher, Herdplatten, Miniofen, Mikrowelle, Kühlschrank, Gefrierschrank, Waschmaschine, Staubsauger, Bügeleisen, Bügelbrett



Küche

## Exterieur

- **Außenanlage :**  
Terrasse 20m<sup>2</sup>
- **Außenausstattung :**  
Gartentisch(e), 6 Gartenstuhl/-stühle, 2 Liegestuhl/-stühle, 1 Hängematte(n)



Ausblick Apartment

## Service

- **Wäsche :**  
Bettlaken, Handtücher, Haushaltswäsche, Kissen
- **Haus :**  
Zimmerservice gegen Aufpreis, Endreinigung
- **Personal :**  
Babysitting gegen Aufpreis
- **Restauration :**  
Frühstück gegen Aufpreis (+6€), Halbpension gegen Aufpreis, Vollpension gegen Aufpreis, Regionale Gerichte gegen Aufpreis, Picknickkorb gegen Aufpreis

## Praktische Infos

- **Praktische Infos**  
Kinderfreundlich  
Tiere erlaubt  
Wasser : heiß/kalt  
Stromspannung : 220-240V / 50Hz  
Stromversorgung : Netz

Fotoalbum - 1



Ausblick Terrasse



Schlafzimmer



Studiowohnung



Küche



Küche

Fotoalbum - 2



Ausblick Apartment



Ausblick überdachte Terrasse



Ausblick Terrasse



Kochecke



überdachte Terrasse



Ausblick Küche



überdachte Terrasse



Schlafzimmer

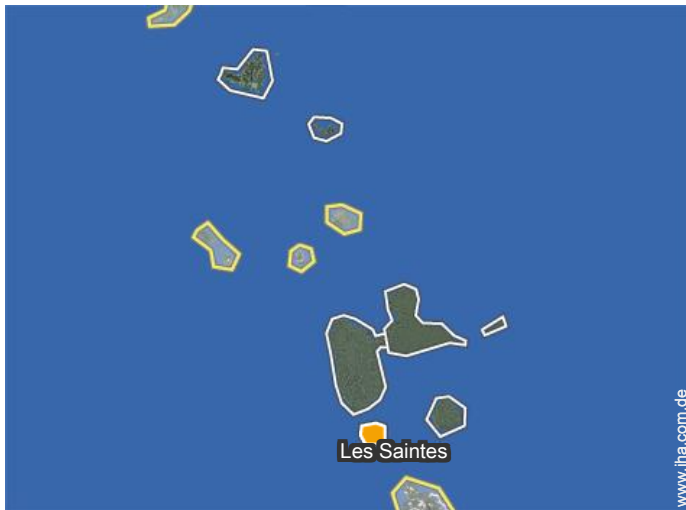


Restaurant



Ausblick

### Lokalisierung



### Lokalisierung & Anfahrt

" Unsere Unterkunft befindet sich im Süden der Insel, es ist am besten mit dem Taxi, Elektro-Auto oder Roller dorthin, aber die Insel ist zu Fuß (für die mutigsten) befahrbar. Wir senden Ihnen alle Details auf Wunsch Unterkunft. "



GPS-Koordinaten in Graden, Minuten, Sekunden: Breitengrad 15°51'41"N - Längengrad 61°35'38"W ([Unterkunft](#))

#### Adresse

→ 419 route de bois joli  
Le Pain de Sucre  
97137 Terre de Haut

→ Pointe à Pitre, Grande Terre,  
Guadeloupe  
→ Dauer : 1h

#### • Hafenbahnhof Trois Rivières

→ Trois Rivières (Basse Terre), Insel Basse  
Terre, Guadeloupe  
→ Entfernung : 12km  
→ Dauer : 15'

• Terre de Bas : (2,5km)

• Trois Rivières (Basse Terre) : (12km)

#### • Flughafen Guadeloupe Pôle Caraïbes

→ Pointe à Pitre, Grande Terre,  
Guadeloupe  
→ Dauer : 20'

#### • Hafenbahnhof Pointe à Pitre

### Kontakt

Gesprochene  
Sprachen



# Ferienwohnung Les Saintes - Terre de Haut "Escale-Créole"

7  
Buchen

## Verfügbarkeitskalender - ab : Juni 2019

|      |    |    |    |    |    |    |    |    |    |    |    |    |    |    |    |    |    |    |    |    |    |    |    |    |    |    |    |    |    |    |
|------|----|----|----|----|----|----|----|----|----|----|----|----|----|----|----|----|----|----|----|----|----|----|----|----|----|----|----|----|----|----|
| Jun  | Sa | So | Mo | Di | Mi | Do | Fr | Sa | So | Mo | Di | Mi | Do | Fr | Sa | So | Mo | Di | Mi | Do | Fr | Sa | So |    |    |    |    |    |    |    |
| 2019 | 1  | 2  | 3  | 4  | 5  | 6  | 7  | 8  | 9  | 10 | 11 | 12 | 13 | 14 | 15 | 16 | 17 | 18 | 19 | 20 | 21 | 22 | 23 | 24 | 25 | 26 | 27 | 28 | 29 | 30 |
|      |    |    |    |    |    |    |    |    |    |    |    |    |    |    |    |    |    | -  | -  | -  | -  | -  | -  | -  | -  | -  | -  | -  | -  |    |

|      |    |    |    |    |    |    |    |    |    |    |    |    |    |    |    |    |    |    |    |    |    |    |    |    |    |    |    |    |    |    |    |
|------|----|----|----|----|----|----|----|----|----|----|----|----|----|----|----|----|----|----|----|----|----|----|----|----|----|----|----|----|----|----|----|
| Jul  | Mo | Di | Mi | Do | Fr | Sa | So | Mo | Di | Mi | Do | Fr | Sa | So | Mo | Di | Mi | Do | Fr | Sa | So | Mo | Di | Mi | Do | Fr | Sa | So | Mo | Di | Mi |
| 2019 | 1  | 2  | 3  | 4  | 5  | 6  | 7  | 8  | 9  | 10 | 11 | 12 | 13 | 14 | 15 | 16 | 17 | 18 | 19 | 20 | 21 | 22 | 23 | 24 | 25 | 26 | 27 | 28 | 29 | 30 | 31 |
|      | -  | -  | -  | -  | -  | -  | -  | -  | -  | -  | -  | -  | -  | -  | -  | -  | -  | -  | -  | -  | -  | -  | -  | -  | -  | -  | -  | -  | -  | -  |    |

|      |    |    |    |    |    |    |    |    |    |    |    |    |    |    |    |    |    |    |    |    |    |    |    |    |    |    |    |    |    |    |    |
|------|----|----|----|----|----|----|----|----|----|----|----|----|----|----|----|----|----|----|----|----|----|----|----|----|----|----|----|----|----|----|----|
| Aug  | Do | Fr | Sa | So | Mo | Di | Mi | Do | Fr | Sa | So | Mo | Di | Mi | Do | Fr | Sa | So | Mo | Di | Mi | Do | Fr | Sa | So | Mo | Di | Mi | Do | Fr | Sa |
| 2019 | 1  | 2  | 3  | 4  | 5  | 6  | 7  | 8  | 9  | 10 | 11 | 12 | 13 | 14 | 15 | 16 | 17 | 18 | 19 | 20 | 21 | 22 | 23 | 24 | 25 | 26 | 27 | 28 | 29 | 30 | 31 |
|      | -  | -  | -  | -  | -  | -  | -  | -  | -  | -  | -  | -  | -  | -  | -  | -  | -  | -  | -  | -  | -  | -  | -  | -  | -  | -  | -  | -  | -  | -  |    |

|      |    |    |    |    |    |    |    |    |    |    |    |    |    |    |    |    |    |    |    |    |    |    |    |    |    |    |    |    |    |    |
|------|----|----|----|----|----|----|----|----|----|----|----|----|----|----|----|----|----|----|----|----|----|----|----|----|----|----|----|----|----|----|
| Sep  | So | Mo | Di | Mi | Do | Fr | Sa | So | Mo | Di | Mi | Do | Fr | Sa | So | Mo | Di | Mi | Do | Fr | Sa | So | Mo | Di | Mi | Do | Fr | Sa | So | Mo |
| 2019 | 1  | 2  | 3  | 4  | 5  | 6  | 7  | 8  | 9  | 10 | 11 | 12 | 13 | 14 | 15 | 16 | 17 | 18 | 19 | 20 | 21 | 22 | 23 | 24 | 25 | 26 | 27 | 28 | 29 | 30 |
|      | -  | -  | -  | -  | -  | -  | -  | -  | -  | -  | -  | -  | -  | -  | -  | -  | -  | -  | -  | -  | -  | -  | -  | -  | -  | -  | -  | -  | -  | -  |

|      |    |    |    |    |    |    |    |    |    |    |    |    |    |    |    |    |    |    |    |    |    |    |    |    |    |    |    |    |    |    |    |
|------|----|----|----|----|----|----|----|----|----|----|----|----|----|----|----|----|----|----|----|----|----|----|----|----|----|----|----|----|----|----|----|
| Okt  | Di | Mi | Do | Fr | Sa | So | Mo | Di | Mi | Do | Fr | Sa | So | Mo | Di | Mi | Do | Fr | Sa | So | Mo | Di | Mi | Do | Fr | Sa | So | Mo | Di | Mi | Do |
| 2019 | 1  | 2  | 3  | 4  | 5  | 6  | 7  | 8  | 9  | 10 | 11 | 12 | 13 | 14 | 15 | 16 | 17 | 18 | 19 | 20 | 21 | 22 | 23 | 24 | 25 | 26 | 27 | 28 | 29 | 30 | 31 |
|      | -  | -  | -  | -  | -  | -  | -  | -  | -  | -  | -  | -  | -  | -  | -  | -  | -  | -  | -  | -  | -  | -  | -  | -  | -  | -  | -  | -  | -  | -  |    |

|      |    |    |    |    |    |    |    |    |    |    |    |    |    |    |    |    |    |    |    |    |    |    |    |    |    |    |    |    |    |    |
|------|----|----|----|----|----|----|----|----|----|----|----|----|----|----|----|----|----|----|----|----|----|----|----|----|----|----|----|----|----|----|
| Nov  | Fr | Sa | So | Mo | Di | Mi | Do | Fr | Sa | So | Mo | Di | Mi | Do | Fr | Sa | So | Mo | Di | Mi | Do | Fr | Sa | So | Mo | Di | Mi | Do | Fr | Sa |
| 2019 | 1  | 2  | 3  | 4  | 5  | 6  | 7  | 8  | 9  | 10 | 11 | 12 | 13 | 14 | 15 | 16 | 17 | 18 | 19 | 20 | 21 | 22 | 23 | 24 | 25 | 26 | 27 | 28 | 29 | 30 |
|      | -  | -  | -  | -  | -  | -  | -  | -  | -  | -  | -  | -  | -  | -  | -  | -  | -  | -  | -  | -  | -  | -  | -  | -  | -  | -  | -  | -  | -  | -  |

|      |    |    |    |    |    |    |    |    |    |    |    |    |    |    |    |    |    |    |    |    |    |    |    |    |    |    |    |    |    |    |    |
|------|----|----|----|----|----|----|----|----|----|----|----|----|----|----|----|----|----|----|----|----|----|----|----|----|----|----|----|----|----|----|----|
| Dez  | So | Mo | Di | Mi | Do | Fr | Sa | So | Mo | Di | Mi | Do | Fr | Sa | So | Mo | Di | Mi | Do | Fr | Sa | So | Mo | Di | Mi | Do | Fr | Sa | So | Mo | Di |
| 2019 | 1  | 2  | 3  | 4  | 5  | 6  | 7  | 8  | 9  | 10 | 11 | 12 | 13 | 14 | 15 | 16 | 17 | 18 | 19 | 20 | 21 | 22 | 23 | 24 | 25 | 26 | 27 | 28 | 29 | 30 | 31 |
|      | -  | -  | -  | -  | -  | -  | -  | -  | -  | -  | -  | -  | -  | -  | -  | -  | -  | -  | -  | -  | -  | -  | -  | -  | -  | -  | -  | -  | -  | -  |    |

|      |    |    |    |    |    |    |    |    |    |    |    |    |    |    |    |    |    |    |    |    |    |    |    |    |    |    |    |    |    |    |    |
|------|----|----|----|----|----|----|----|----|----|----|----|----|----|----|----|----|----|----|----|----|----|----|----|----|----|----|----|----|----|----|----|
| Jan  | Mi | Do | Fr | Sa | So | Mo | Di | Mi | Do | Fr | Sa | So | Mo | Di | Mi | Do | Fr | Sa | So | Mo | Di | Mi | Do | Fr | Sa | So | Mo | Di | Mi | Do | Fr |
| 2020 | 1  | 2  | 3  | 4  | 5  | 6  | 7  | 8  | 9  | 10 | 11 | 12 | 13 | 14 | 15 | 16 | 17 | 18 | 19 | 20 | 21 | 22 | 23 | 24 | 25 | 26 | 27 | 28 | 29 | 30 | 31 |
|      | -  | -  | -  | -  | -  | -  | -  | -  | -  | -  | -  | -  | -  | -  | -  | -  | -  | -  | -  | -  | -  | -  | -  | -  | -  | -  | -  | -  | -  | -  |    |

|      |    |    |    |    |    |    |    |    |    |    |    |    |    |    |    |    |    |    |    |    |    |    |    |    |    |    |    |    |    |
|------|----|----|----|----|----|----|----|----|----|----|----|----|----|----|----|----|----|----|----|----|----|----|----|----|----|----|----|----|----|
| Feb  | Sa | So | Mo | Di | Mi | Do | Fr | Sa | So | Mo | Di | Mi | Do | Fr | Sa | So | Mo | Di | Mi | Do | Fr | Sa | So | Mo | Di | Mi | Do | Fr | Sa |
| 2020 | 1  | 2  | 3  | 4  | 5  | 6  | 7  | 8  | 9  | 10 | 11 | 12 | 13 | 14 | 15 | 16 | 17 | 18 | 19 | 20 | 21 | 22 | 23 | 24 | 25 | 26 | 27 | 28 | 29 |
|      | -  | -  | -  | -  | -  | -  | -  | -  | -  | -  | -  | -  | -  | -  | -  | -  | -  | -  | -  | -  | -  | -  | -  | -  | -  | -  | -  | -  | -  |

|      |    |    |    |    |    |    |    |    |    |    |    |    |    |    |    |    |    |    |    |    |    |    |    |    |    |    |    |    |    |    |    |
|------|----|----|----|----|----|----|----|----|----|----|----|----|----|----|----|----|----|----|----|----|----|----|----|----|----|----|----|----|----|----|----|
| Mär  | So | Mo | Di | Mi | Do | Fr | Sa | So | Mo | Di | Mi | Do | Fr | Sa | So | Mo | Di | Mi | Do | Fr | Sa | So | Mo | Di | Mi | Do | Fr | Sa | So | Mo | Di |
| 2020 | 1  | 2  | 3  | 4  | 5  | 6  | 7  | 8  | 9  | 10 | 11 | 12 | 13 | 14 | 15 | 16 | 17 | 18 | 19 | 20 | 21 | 22 | 23 | 24 | 25 | 26 | 27 | 28 | 29 | 30 | 31 |
|      | -  | -  | -  | -  | -  | -  | -  | -  | -  | -  | -  | -  | -  | -  | -  | -  | -  | -  | -  | -  | -  | -  | -  | -  | -  | -  | -  | -  | -  | -  |    |





Verfügbarkeitskalender - ab : März 2020

| Apr  | Mi | Do | Fr | Sa | So | Mo | Di | Mi | Do | Fr | Sa | So | Mo | Di | Mi | Do | Fr | Sa | So | Mo | Di | Mi | Do | Fr | Sa | So | Mo | Di | Mi | Do |
|------|----|----|----|----|----|----|----|----|----|----|----|----|----|----|----|----|----|----|----|----|----|----|----|----|----|----|----|----|----|----|
| 2020 | 1  | 2  | 3  | 4  | 5  | 6  | 7  | 8  | 9  | 10 | 11 | 12 | 13 | 14 | 15 | 16 | 17 | 18 | 19 | 20 | 21 | 22 | 23 | 24 | 25 | 26 | 27 | 28 | 29 | 30 |
| -    | -  | -  | -  | -  | -  | -  | -  | -  | -  | -  | -  | -  | -  | -  | -  | -  | -  | -  | -  | -  | -  | -  | -  | -  | -  | -  | -  | -  | -  |    |

| Mai  | Fr | Sa | So | Mo | Di | Mi | Do | Fr | Sa | So | Mo | Di | Mi | Do | Fr | Sa | So | Mo | Di | Mi | Do | Fr | Sa | So |    |    |    |    |    |    |    |
|------|----|----|----|----|----|----|----|----|----|----|----|----|----|----|----|----|----|----|----|----|----|----|----|----|----|----|----|----|----|----|----|
| 2020 | 1  | 2  | 3  | 4  | 5  | 6  | 7  | 8  | 9  | 10 | 11 | 12 | 13 | 14 | 15 | 16 | 17 | 18 | 19 | 20 | 21 | 22 | 23 | 24 | 25 | 26 | 27 | 28 | 29 | 30 | 31 |
| -    | -  | -  | -  | -  | -  | -  | -  | -  | -  | -  | -  | -  | -  | -  | -  | -  | -  | -  | -  | -  | -  | -  | -  | -  | -  | -  | -  | -  | -  |    |    |

Monat : Vor >>

Miettarife - Studiowohnung - von 1 bis 4 Person(en)

| Tarife                                                                                             | Nacht | Wochenende | Woche | 2 Wochen | Monat |
|----------------------------------------------------------------------------------------------------|-------|------------|-------|----------|-------|
|  Nebensaison      | 65€ ↓ | -          | 420€  | 825€     | 1100€ |
|  Übergangssaison | 65€ ↓ | -          | 420€  | 825€     | 1100€ |
|  Hauptsaison    | 65€ ↓ | -          | 420€  | 825€     | 1100€ |
|  Sondersaison   | -     | -          | 390€  | -        | -     |

↓ Staffeltarif

Buchen

Buchungskonditionen

• Buchung

→ Bezahlung bei Buchung :  
50% des Mietbetrags  
→ Bezahlung des Restbetrags :  
bei Schlüsselübergabe

• Vermietung

→ Kurtaxe extra  
→ Inkl. Endreinigungspauschale  
→ Zuschlag einberechnen für :  
- Tiere  
- zusätzliche(s) Bett(en)


► Buchen

► Vermieter kontaktieren

Nehmen Sie direkt Kontakt mit den Vermietern auf.

[www.iha.com.de](http://www.iha.com.de)  
Anzeige Nr.  
2229  
>> Buchen <<

Kontakt

Gesprochene Sprachen 

Akzeptierte Zahlungsarten

• Visa/Delta/Electron • Banküberweisung  
• MasterCard/EuroCard • PayPal • Bar