

Ferienwohnung Telde "La Charca 1"

Nur wenige Minuten vom Flughafen von Gran Canaria und mit einfachem Zugang zur Autobahn. In den Teich Apartments genießen Sie das beruhigende Rauschen des Meeres und einen herrlichen Blick auf den Ozean.



Apartment 2. Stock, gemeinsamer Eingang, in/auf: Wohnblock 4 Stockwerke

Rahmen : direkt am Wasser, erholsam

Gästekapazität : von 2 bis 4

Person(en)

Schlafzimmer : 2

Telde - Gran Canaria - Provinz Las Palmas
Kanarische Inseln

Anzeige Nr. 72623

www.ihaholidayads.com



>> FERIENWOHNUNGEN

VON PRIVAT AN PRIVAT



Ferienwohnung



Apartment 2. Stock, gemeinsamer Eingang,
in/auf: Wohnblock 4 Stockwerke

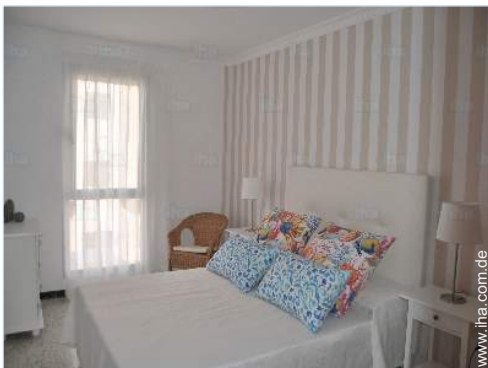
- **Ideal für Familien, Paare**
- **Ausblick :** freier, Meer/Ozean
- **Rahmen :** direkt am Wasser, erholsam

" Parken inbegriffen. Haus mit allem ausgestattet, müssen Sie in der Lage, ein paar Tage Ruhe ohne viel Verlust unseres Hauses. Wir berücksichtigen auch Handtücher für den Strand, die nicht mit ihnen in den Koffer tragen! "

Extras

- **Parkplatz :**
Überdachter Parkplatz : 1 öffentliche(r).

Besondere Vorzüge :
Direkter Zugang zum Strand



Hauptschlafzimmer

Umgebung & Lokalisierung



" Nach einem gemütlichen Spaziergang entlang der Strände von Salinetas und Melenara genießen Sie ein wunderbares Essen, basierend auf frischen Fisch aus der Gegend. Im Wohngebiet gelegen, haben Sie Zugriff auf Supermärkte und Cafes und direkte Kommunikation mit der Autobahn, die wunderbare Ecken zu genießen, die Gran Canaria hat. "

Freizeitaktivitäten

- **Aktivitäten weniger als 20 km /12 Meilen entfernt :**

Tretboot, Schnorcheln, Windsurfen, Golf, Wandern, Pferdeausritt, Gokart, RC-Rennstrecke, Bowling, Basketball, Tontaubenschießen, Bouleplatz

- **Attraktionen und Entspannung :**

Bar/Pub, Restaurant, Kino

Umgebung

- **Örtlichkeit :**

Meer/Ozean <50m
Sandstrand <50m
Felsstrand <50m
FKK-Strand 30km
Felsbucht 500m
9-Loch-Golfplatz 30km
18-Loch-Golfplatz 30km
Baggersee
Yachthafen 20km

- **Annehmlichkeiten :**

Dorfzentrum
Bushaltestelle 50m
Autovermietung 5km
Bäckerei 100m
Örtliche Geschäfte 5km
Supermarkt 1km
Luxus-/Markenboutiquen 30km
Friseursalon 800m
Bank 4km
Apotheke 1,5km
Krankenhaus 15km



Hauptschlafzimmer



Hauptschlafzimmer



kleines Schlafzimmer



kleines Schlafzimmer

Interieur

- **Maximalbelegung :**
von 2 bis 4 Person(en) (2 Erwachsene(r), 2 Kind(er))
- **Wohnfläche :**
55m²
- **Raumaufteilung :**
2 Schlafzimmer, 1 Badezimmer, Salon, amerikanische Küche, Waschküche, Keller
- **Schlafplätze :**
1 Doppelbett(en), 2 Einzelbett(en), 1 Babybett(en), 1 zusätzliche Schlafmöglichkeit(en)
- **Komfort :**
TV, Wi-Fi, Kleiderschrank, Schrank, Garderobe, Föhn, Tischventilator, Glaswand, Vorhänge, Rollos
- **Haushaltsausstattung :**
Geschirr/Besteck, Küchenutensilien, elektrische Kaffeemaschine, elektrischer Wasserkocher, Toaster, Zitruspresse, Elektroherd, Herdplatten, Ofen, Mikrowelle, elektrische Fritteuse, Abzugshaube, Kühlschrank, Gefrierschrank, Waschmaschine, Bügeleisen, Bügelbrett

Service

- **Wäsche :**
Bettlaken, Handtücher, Bettdecke(n), Steppdecke(n), Kissen
- **Haus :**
Endreinigung, Parkplatz

Praktische Infos

- **Praktische Infos**
Kinderfreundlich
Keine Haustiere
Nichtraucher-Ferienwohnung, Mobilfunknetz, Alkoholgenuss untersagt
Wasser : heiß/kalt

Fotoalbum - 1



Hauptschlafzimmer



Hauptschlafzimmer



Hauptschlafzimmer



kleines Schlafzimmer



kleines Schlafzimmer

Fotoalbum - 2



Raumaufteilung

Kochecke

Kochecke



Kochecke

Ausblick Salon

Komfort



TV

Dekoration

Badezimmer

Lokalisierung



Lokalisierung & Anfahrt

"Leichter Zugang von der Hauptstraße der Insel."



GPS-Koordinaten in Graden, Minuten, Sekunden: Breitengrad 27°58'53"N -
Längengrad 15°22'42"W (Unterkunft)

Adresse

→ Juan Alvarez Jimenez
Playa de Salinetas
35214 Telde

• Flughafen Las Palmas Gran Canaria

→ Las Palmas de Gran Canaria, Gran
Canaria, Provinz Las Palmas, Kanarische
Inseln

→ Entfernung : 5km

→ Dauer : 5'

• Hafenbahnhof Las Palmas La Luz

→ Las Palmas de Gran Canaria, Gran
Canaria, Provinz Las Palmas, Kanarische
Inseln

→ Entfernung : 25km

→ Dauer : 30'

- Telde : (5km)
- Las Palmas de Gran Canaria : (22km)
- Playa del Inglés : (35km)

Kontakt




Gesprochene
Sprachen



Ferienwohnung
Telde - Kanarische Inseln
"La Charca 1"

7
[Buchen](#)

Miettarife - Apartment - von 2 bis 4 Person(en)

Tarife	Nacht	Wochenende	Woche	2 Wochen	Monat
 Nebensaison	55€ > 2	-	-	-	-
 Übergangssaison	60€ > 3	-	-	-	-
 Hauptsaison	60€ > 3	-	-	-	-

> Minimum Nacht

[Buchen](#)



Hauptschlafzimmer

Hauptschlafzimmer

Buchungskonditionen

• Buchung

- Bezahlung bei Buchung : 40% des Mietbetrags
- Bezahlung des Restbetrags : bei Schlüsselübergabe
- Kautions verlangt : 100€

Akzeptierte Zahlungsarten

- Banküberweisung • Bar

► [Buchen](#)

► [Vermieter kontaktieren](#)

Nehmen Sie direkt Kontakt mit den Vermietern auf.

www.ihacom.de
Anzeige Nr.
72623
>> [Buchen](#) <<

Kontakt

Gesprochene
Sprachen



Anzeige Nr. 72623

www.ihacom.de

