

Ferienwohnung Sydney "Waldorf South Sydney"



Apartment Erdgeschoss in/auf: Hotelresidenz

Rahmen : städtisch

Gästekapazität : 3 Person(en)

Schlafzimmer : 1

Sydney - New South Wales

Australien

Anzeige Nr. 16324

Buchung : +61 (2) 96909690 (Australien)

www.iha.com.de



Ferienwohnung



Apartment Erdgeschoss in/auf: Hotelresidenz

• Ideal für alle Altersgruppen

- **Ausblick :** Swimmingpool, Stadt, Dächerlandschaft, Straße/Avenue, Nachthimmel
- **Rahmen :** städtisch

Extras

• Swimmingpool :

Swimmingpool in Wohnanlage, Treppeneinstieg, Leitereinstieg, kindersicher, Außendusche (geöffnet von '01 Januar' bis '31 Dezember')

• Parkplatz :

Überdachter Parkplatz : 1 Unterstellplatz/-plätze.

• Vorzüge :

Sauna, Türkisches Bad, Fitnessgerät(e)

• Baby-Ausstattung :

Babystuhl, Wickeltisch, Babywanne, Babytopf, Laufstall



Gesamtansicht

Umgebung & Lokalisierung



Stadt



Golf



Festival



Kultur

Freizeitaktivitäten

• Aktivitäten weniger als 20 km /12 Meilen entfernt :

Baden, Schnorcheln, Tauchen, Wasserski, Jetski, Wellenreiten, Golf, Tennis, Squash, Bootsausflug, Minigolf, Basketball, Fischen, Hochseeangeln, Angeln

• Betreute Aktivitäten :

Tauchschule, Tennisschule

• Attraktionen und Entspannung :

Bar/Pub, Nachtclub, Restaurant, Kino, Karaoke, Park und Garten, Zoo/Tierpark, Ausstellungszentrum, Kunstgalerie, historische Sehenswürdigkeit, Museum, Theater, Oper, Festival, Weinkeller und Weindegustation, Casino, Sauna, Fitnesscenter

Umgebung

• Örtlichkeit :

Meer/Ozean 5km
Sandstrand 7,5km
Öffentliches Schwimmbad 3km
Öffentlicher Tennisplatz 1,5km
18-Loch-Golfplatz 2,5km
Windsurf-Spot 10km
Surf-Spot 7,5km
Yachthafen 1km

• Annehmlichkeiten :

Stadtzentrum 1km
Bushaltestelle <50m
Autovermietung <50m
Tauchausstattungsverleih 7,5km
Bäckerei 800m
Örtliche Geschäfte 800m
Supermarkt 500m
Luxus-/Markenboutiquen 1,5km
Friseursalon 800m
Post 1km
Bank 1km
Apotheke 500m
Arzt 800m
Krankenhaus 1km
Ambulanz 800m



Kingsize-Bett(en)



Kochecke



Komfort

Exterieur

- Außenanlage :
Terrasse, Balkon
- Äußerer Rahmen :
Landschaftsgarten
- Außenausstattung :
Grill



Fitnessraum

Interieur

- Maximalbelegung :
3 Person(en) (2 Erwachsene(r), 1 Kind(er))
- Wohnfläche :
45m²
- Raumaufteilung :
1 Schlafzimmer, 1 Waschraum/-räume, 1 WC, Wohnzimmer < 9m², Salon, amerikanische Küche, Essbereich, Fernsehzimmer, Fitnessraum, Waschküche, Keller, Veranda
- Schlafplätze :
1 Kingsize-Bett(en), 1 Sofabett(en) 1 Person, 1 Babybett(en)
- Komfort :
Aufzug, TV, DVD-Player, Filmkollektion, Antennenanschluss, Telefon, Faxgerät, Kabel/Satellit, Internetzugang, Hochgeschwindigkeitsinternet, Wi-Fi, Kleiderschrank, Schrank, Garderobe, Schließfach, Föhn, Fliegenfenster, vollständig klimatisiert, Zentralheizung, elektrische Heizung, Vorhänge, Rollos, Gegensprechanlage, Alarmanlage, Feueralarm, ferngesteuertes Eingangstor
- Haushaltsausstattung :
Geschirr/Besteck, Küchenutensilien, Kaffeebereiter, elektrische Kaffeemaschine, elektrischer Wasserkocher, Toaster, Elektroherd, Herdplatten, Ofen, Mikrowelle, elektrische Fritteuse, Abzugshaube, Kühlschrank, Gefrierschrank, Geschirrspüler, Waschmaschine, Wäschetrockner, Bügeleisen, Bügelbrett

Service

- Wäsche :
Bettlaken, Handtücher, Haushaltswäsche, Bettdecke(n) gegen Aufpreis (1 mal pro Woche +10€), Kissen
- Haus :
Zimmerservice (1 mal pro Woche), Endreinigung, Garten-/Poolpflege, Hausmeister/Concierge, Parkplatz
- Personal :
Hauspersonal, Wäscheservice gegen Aufpreis (1 mal pro Woche +10€)
- Restauration :
Frühstück, Regionale Gerichte gegen Aufpreis (+15€)

Praktische Infos

- Praktische Infos
Kinderfreundlich
Mobilfunknetz, eigenes Transportmittel empfehlenswert
Stromspannung : 110-120V / 60Hz
Stromversorgung : Netz
- Empfang von Behinderten
Rollstuhlgerechter Zugang
Behindertengerecht für : motorisch Behinderte, Sehbehinderte, Hörgeschädigte



Äußerer Rahmen

Grundrissplan



Fotoalbum - 1



Gesamtansicht



Kochecke



Kingsize-Bett(en)



Komfort



Äußerer Rahmen

Fotoalbum - 2



Fitnessraum



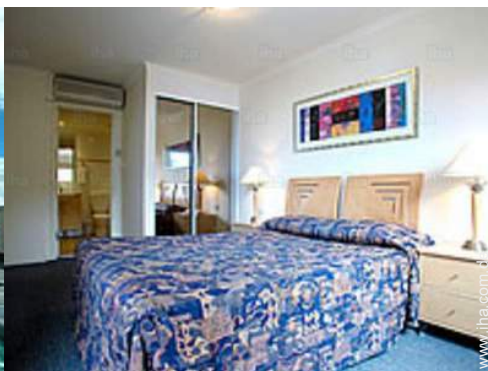
Inneneinrichtung



Frühstück



Außenanstattung



Schlafzimmer



Apartment



Hauptschlafzimmer



Swimmingpool in Wohnanlage



Wohnzimmer

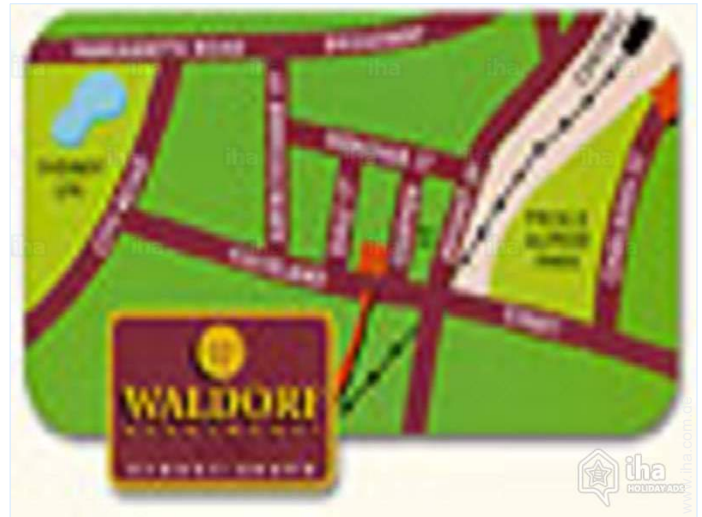


Komfort



Aufzug

Anfahrtsskizze



Lokalisierung & Anfahrt



GPS-Koordinaten in Graden, Minuten, Sekunden:
Breitengrad 33°53'19"S - Längengrad 151°12'1"O (Unterkunft)

Adresse

→ 47 Chippen Strett
1000 Sydney

• Flughafen Sydney Kingsford Smith

→ Sydney, New South Wales, Australien
→ Entfernung : 5km
→ Dauer : 20'

• Bahnhof Sydney Central

→ Sydney, New South Wales, Australien
→ Entfernung : 1km
→ Dauer : 5'

• Surry Hills : (2,5km)

• Bondi : (7,5km)

Kontakt

Gesprochene
Sprachen






Lokalisierung



Ferienwohnung Sydney - Australien "Waldorf South Sydney"

9
[Buchten](#)

Miettarife - Apartment - 3 Person(en)

Tarife	Nacht	Wochenende	Woche	2 Wochen	Monat
 Nebensaison	94€*	119€*	656€*	1194€*	2558€*
 Übergangssaison	111€*	128€*	716€*	1279€*	2728€*
 Hauptsaison	132€*	136€*	776€*	1449€*	3410€*

[Buchten](#)



Gesamtansicht

Kochecke

Buchungskonditionen

• Buchung

- Bezahlung bei Buchung : 50% des Mietbetrags
- Bezahlung des Restbetrags : 1 Tag vor Aufenthalt

• Vermietung

- Inkl. Nebenkosten
- Inkl. Kurtaxe
- Inkl. Endreinigungspauschale

[► Buchen](#)

[► Vermieter kontaktieren](#)

Akzeptierte Zahlungsarten

- Visa/Delta/Electron
- Internationale Zahlungsanweisung
- Switch/Maestro
- Banküberweisung
- MasterCard/EuroCard
- Cirrus
- American Express
- JCB
- Diners Club
- PayPal
- Travellers Cheques
- Bar

Nehmen Sie direkt Kontakt mit den Vermietern auf.

www.ihacom.de

Anzeige Nr.

16324

[>> Buchen <<](#)

Kontakt

Gesprochene Sprachen



* Umrechnungskurs (Richtwert) : 100€ = 117.29\$ = 89.59€

Anzeige Nr. 16324

www.ihacom.de

