

Ferienwohnung Saint Gilles les Bains "Villa Le Ravenale"



Villa, freistehend, ebenerdig, eigener Eingang, in/auf: Siedlung

Rahmen : exotisch, tropisch

Gästekapazität : von 1 bis 8

Person(en)

Schlafzimmer : 4

Zimmer : 6

Saint Gilles les Bains

Réunion

Anzeige Nr. 25816

Buchung : +262 (0) 262238613 (Réunion)

www.ihacom.de



Ferienwohnung



Villa, freistehend, ebenerdig, eigener Eingang, in/auf: Siedlung

- **Ideal für alle Altersgruppen, große Familien**

- Ausblick : Swimmingpool
- Rahmen : exotisch, tropisch
- Ausrichtung : Westen

Extras

- **Swimmingpool :**

Privater Swimmingpool, rechteckig, beleuchtet, Treppeneinstieg, kindersicher

- **Parkplatz :**

Unüberdachter Parkplatz : 3 auf Grundstück.

- **Baby-Ausstattung :**

Babystuhl



Swimmingpool

Umgebung & Lokalisierung



Meer



Golf



Reiten



Angeln

Freizeitaktivitäten

- **Aktivitäten weniger als 20 km /12 Meilen entfernt :**

Baden, Schnorcheln, Tauchen, Wasserski, Jetski, Wellenreiten, Windsurfen, Segeln, Kitesurfen, Kanu/Kajak, Golf, Tennis, Squash, Reitschule, Ponyclub, Strandweg/Waldweg, Wandern, Mountainbike (Strecke), Paragliding, Ultraleichtfliegen, Bootsausflug, Pferdeausritt, Skateboard (Halfpipe/Ramp), Paintball, Acrobatic, Fischen, Hochseeangeln, Angeln, Speerfischen

- **Betreute Aktivitäten :**

Segelschule, Tauchschule, Tennisschule, Reitschule

- **Attraktionen und Entspannung :**

Bar/Pub, Nachtclub, Restaurant, Kino, Park und Garten, Seepark, Naturreiservat, historische Sehenswürdigkeit, Museum, Theater, Kunsthandwerk, Weinkeller und Weindegustation, Casino, Wellnessfarm, Beautycenter

Umgebung

- **Örtlichkeit :**

Meer/Ozean 100m
Sandstrand 100m
18-Loch-Golfplatz 10km
Windsurf-Spot 4km
Surf-Spot 500m
Wassersport-Center 2km
Wasserfall 3km
Fluss 3km
Bergmassiv 20km
Yachthafen 2km

- **Annehmlichkeiten :**

Dorfzentrum 800m
Fahrrad-/Mountainbikeverleih 1km
Roller-/Motorradvermietung 1,5km
Autovermietung 2km
Bootsvermietung 2km
Tauchausrüstungsverleih 2km
Bäckerei 1km
Feinkosthändler 1km
Örtliche Geschäfte 800m
Supermarkt 1,5km
Friseursalon 1km
Post 1,5km
Bank 800m
Geldautomat 800m
Apotheke 1km
Arzt 1km
Krankenschwester 1km
Krankenhaus 10km



Ausblick Swimmingpool

Interieur

- **Maximalbelegung :**
von 1 bis 8 Person(en)
- **Wohnfläche :**
180m²
- **Raumaufteilung :**
6 Zimmer, 4 Schlafzimmer, 3 Waschräume/
räume, 3 WC, Wohnzimmer 50m²,
amerikanische Küche, Esszimmer, Veranda
- **Schlafplätze :**
3 Doppelbett(en), 2 Einzelbett(en)
- **Komfort :**
TV, Antennenanschluss, Kabel/Satellit,
Internetzugang, Hochgeschwindigkeitsinternet,
Wi-Fi, Schrank, Garderobe, Föhn, teilweise
klimatisiert, Glaswand, Vorhänge, Rollos,
Rollläden, Feueralarm, ferngesteuertes
Eingangstor
- **Haushaltsausstattung :**
Geschirr/Besteck, Küchenutensilien,
Kaffeebereiter, elektrische Kaffeemaschine,
Espressomaschine, Toaster, Gasherd,
Elektroherd, Herdplatten, Ofen, Mikrowelle,
Kühlschrank, Gefrierschrank, Geschirrspüler,
Waschmaschine, Staubsauger, Bügeleisen,
Bügelbrett

Exterieur

- **Grundstücksfläche :**
800m²
- **Außenanlage :**
Terrasse, überdachte Terrasse
- **Äußerer Rahmen :**
Privater Hof, eingezäuntes Grundstück,
Garten, tropischer Garten, Rasen
- **Außenausstattung :**
Freiluftsalon, Gasgrill, Gartentisch(e), Gartenstuhl/
stühle, Sonnenschirm, Gartensalon, Chaiselongue
(s)

Service

- **Wäsche :**
Bettlaken, Handtücher, Haushaltswäsche,
Bettdecke(n), Steppdecke(n), Kissen
- **Haus :**
Endreinigung gegen Aufpreis (+150€),
Garten-/Poolpflege, Parkplatz
- **Personal :**
Hauspersonal gegen Aufpreis (+12€), Koch/
Köchin gegen Aufpreis (+12€)

Praktische Infos

- **Praktische Infos**
Kinderfreundlich
Tiere nur bedingt erlaubt (Vermieter fragen)
Mobilfunknetz
Wasser : heiß/kalt
Stromspannung : 220-240V / 50Hz
Stromversorgung : Netz

Fotoalbum - 1

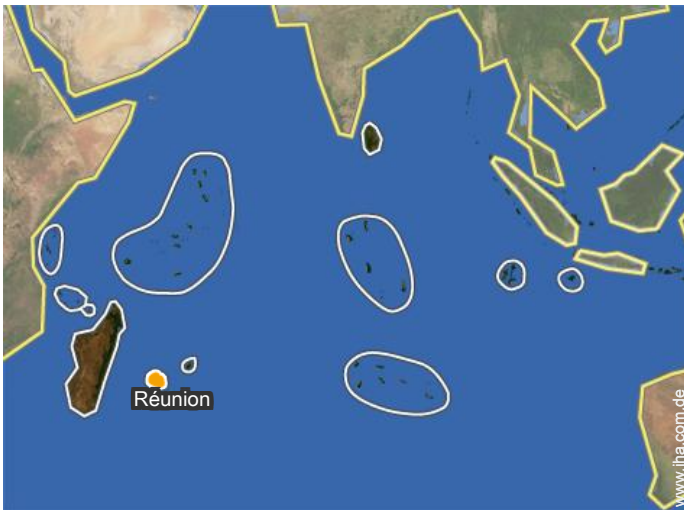


Swimmingpool



Ausblick Swimmingpool

Lokalisierung



Lokalisierung & Anfahrt



GPS-Koordinaten in Graden, Minuten, Sekunden:
Breitengrad 21°1'58.8"S - Längengrad 55°13'55.2"O (Stadt)

Adresse

→ 10 rue Leconte De Lisle
97434 Saint Gilles les Bains

• Flughafen Roland Garros

→ Saint Denis (Réunion), Réunion
→ Entfernung : 36km
→ Dauer : 50'

• Flughafen Saint Pierre Pierrefonds

→ Saint Pierre, Réunion
→ Entfernung : 38km
→ Dauer : 40'

- Saint Gilles les Bains : (1km)
- Saint Paul : (5km)
- Saint Gilles les Hauts : (5km)

Kontakt

Gesprochene
Sprachen



Ferienwohnung Saint Gilles les Bains - Réunion "Villa Le Ravenale"

Verfügbarkeitskalender - ab : Juli 2019

| | | | | | | | | | | | | | | | | | | | | | | | | | | | | | | | |
|------|----|----|----|----|----|----|----|----|----|----|----|----|----|----|----|----|----|----|----|----|----|----|----|----|----|----|----|----|----|----|----|
| Jul | Mo | Di | Mi | Do | Fr | Sa | So | Mo | Di | Mi | Do | Fr | Sa | So | Mo | Di | Mi | Do | Fr | Sa | So | Mo | Di | Mi | Do | Fr | Sa | So | Mo | Di | Mi |
| 2019 | 1 | 2 | 3 | 4 | 5 | 6 | 7 | 8 | 9 | 10 | 11 | 12 | 13 | 14 | 15 | 16 | 17 | 18 | 19 | 20 | 21 | 22 | 23 | 24 | 25 | 26 | 27 | 28 | 29 | 30 | 31 |
| | | | | | | | | | | | | | | | | | | - | - | - | - | - | - | - | - | - | - | - | - | - | - |
| Aug | Do | Fr | Sa | So | Mo | Di | Mi | Do | Fr | Sa | So | Mo | Di | Mi | Do | Fr | Sa | So | Mo | Di | Mi | Do | Fr | Sa | So | Mo | Di | Mi | Do | Fr | Sa |
| 2019 | 1 | 2 | 3 | 4 | 5 | 6 | 7 | 8 | 9 | 10 | 11 | 12 | 13 | 14 | 15 | 16 | 17 | 18 | 19 | 20 | 21 | 22 | 23 | 24 | 25 | 26 | 27 | 28 | 29 | 30 | 31 |
| | - | - | - | - | - | - | - | - | - | - | - | - | - | - | - | - | - | - | - | - | - | - | - | - | - | - | - | - | - | - | - |
| Sep | So | Mo | Di | Mi | Do | Fr | Sa | So | Mo | Di | Mi | Do | Fr | Sa | So | Mo | Di | Mi | Do | Fr | Sa | So | Mo | Di | Mi | Do | Fr | Sa | So | Mo | |
| 2019 | 1 | 2 | 3 | 4 | 5 | 6 | 7 | 8 | 9 | 10 | 11 | 12 | 13 | 14 | 15 | 16 | 17 | 18 | 19 | 20 | 21 | 22 | 23 | 24 | 25 | 26 | 27 | 28 | 29 | 30 | |
| | - | - | - | - | - | - | - | - | - | - | - | - | - | - | - | - | - | - | - | - | - | - | - | - | - | - | - | - | - | - | |
| Okt | Di | Mi | Do | Fr | Sa | So | Mo | Di | Mi | Do | Fr | Sa | So | Mo | Di | Mi | Do | Fr | Sa | So | Mo | Di | Mi | Do | Fr | Sa | So | Mo | Di | Mi | Do |
| 2019 | 1 | 2 | 3 | 4 | 5 | 6 | 7 | 8 | 9 | 10 | 11 | 12 | 13 | 14 | 15 | 16 | 17 | 18 | 19 | 20 | 21 | 22 | 23 | 24 | 25 | 26 | 27 | 28 | 29 | 30 | 31 |
| | - | - | - | - | - | - | - | - | - | - | - | - | - | - | - | - | - | - | - | - | - | - | - | - | - | - | - | - | - | - | - |
| Nov | Fr | Sa | So | Mo | Di | Mi | Do | Fr | Sa | So | Mo | Di | Mi | Do | Fr | Sa | So | Mo | Di | Mi | Do | Fr | Sa | So | Mo | Di | Mi | Do | Fr | Sa | |
| 2019 | 1 | 2 | 3 | 4 | 5 | 6 | 7 | 8 | 9 | 10 | 11 | 12 | 13 | 14 | 15 | 16 | 17 | 18 | 19 | 20 | 21 | 22 | 23 | 24 | 25 | 26 | 27 | 28 | 29 | 30 | |
| | - | - | - | - | - | - | - | - | - | - | - | - | - | - | - | - | - | - | - | - | - | - | - | - | - | - | - | - | - | - | |
| Dez | So | Mo | Di | Mi | Do | Fr | Sa | So | Mo | Di | Mi | Do | Fr | Sa | So | Mo | Di | Mi | Do | Fr | Sa | So | Mo | Di | Mi | Do | Fr | Sa | So | Mo | Di |
| 2019 | 1 | 2 | 3 | 4 | 5 | 6 | 7 | 8 | 9 | 10 | 11 | 12 | 13 | 14 | 15 | 16 | 17 | 18 | 19 | 20 | 21 | 22 | 23 | 24 | 25 | 26 | 27 | 28 | 29 | 30 | 31 |
| | - | - | - | - | - | - | - | - | - | - | - | - | - | - | - | - | - | - | - | - | - | - | - | - | - | - | - | - | - | - | - |
| Jan | Mi | Do | Fr | Sa | So | Mo | Di | Mi | Do | Fr | Sa | So | Mo | Di | Mi | Do | Fr | Sa | So | Mo | Di | Mi | Do | Fr | Sa | So | Mo | Di | Mi | Do | Fr |
| 2020 | 1 | 2 | 3 | 4 | 5 | 6 | 7 | 8 | 9 | 10 | 11 | 12 | 13 | 14 | 15 | 16 | 17 | 18 | 19 | 20 | 21 | 22 | 23 | 24 | 25 | 26 | 27 | 28 | 29 | 30 | 31 |
| | - | - | - | - | - | - | - | - | - | - | - | - | - | - | - | - | - | - | - | - | - | - | - | - | - | - | - | - | - | - | - |
| Feb | Sa | So | Mo | Di | Mi | Do | Fr | Sa | So | Mo | Di | Mi | Do | Fr | Sa | So | Mo | Di | Mi | Do | Fr | Sa | So | Mo | Di | Mi | Do | Fr | Sa | | |
| 2020 | 1 | 2 | 3 | 4 | 5 | 6 | 7 | 8 | 9 | 10 | 11 | 12 | 13 | 14 | 15 | 16 | 17 | 18 | 19 | 20 | 21 | 22 | 23 | 24 | 25 | 26 | 27 | 28 | 29 | | |
| | - | - | - | - | - | - | - | - | - | - | - | - | - | - | - | - | - | - | - | - | - | - | - | - | - | - | - | - | - | - | |
| Mär | So | Mo | Di | Mi | Do | Fr | Sa | So | Mo | Di | Mi | Do | Fr | Sa | So | Mo | Di | Mi | Do | Fr | Sa | So | Mo | Di | Mi | Do | Fr | Sa | So | Mo | Di |
| 2020 | 1 | 2 | 3 | 4 | 5 | 6 | 7 | 8 | 9 | 10 | 11 | 12 | 13 | 14 | 15 | 16 | 17 | 18 | 19 | 20 | 21 | 22 | 23 | 24 | 25 | 26 | 27 | 28 | 29 | 30 | 31 |
| | - | - | - | - | - | - | - | - | - | - | - | - | - | - | - | - | - | - | - | - | - | - | - | - | - | - | - | - | - | - | - |
| Apr | Mi | Do | Fr | Sa | So | Mo | Di | Mi | Do | Fr | Sa | So | Mo | Di | Mi | Do | Fr | Sa | So | Mo | Di | Mi | Do | Fr | Sa | So | Mo | Di | Mi | Do | |
| 2020 | 1 | 2 | 3 | 4 | 5 | 6 | 7 | 8 | 9 | 10 | 11 | 12 | 13 | 14 | 15 | 16 | 17 | 18 | 19 | 20 | 21 | 22 | 23 | 24 | 25 | 26 | 27 | 28 | 29 | 30 | |
| | - | - | - | - | - | - | - | - | - | - | - | - | - | - | - | - | - | - | - | - | - | - | - | - | - | - | - | - | - | - | - |

Übergangssaison
 Nebensaison
 Hauptsaison
 Feiertagsangebot



Ferienwohnung Saint Gilles les Bains - Réunion "Villa Le Ravenale"

7
[Buchen](#)

Verfügbarkeitskalender - ab : April 2020

| Mai | Fr | Sa | So | Mo | Di | Mi | Do | Fr | Sa | So | Mo | Di | Mi | Do | Fr | Sa | So | Mo | Di | Mi | Do | Fr | Sa | So | | | | | | | |
|------|----|----|----|----|----|----|----|----|----|----|----|----|----|----|----|----|----|----|----|----|----|----|----|----|----|----|----|----|----|----|----|
| 2020 | 1 | 2 | 3 | 4 | 5 | 6 | 7 | 8 | 9 | 10 | 11 | 12 | 13 | 14 | 15 | 16 | 17 | 18 | 19 | 20 | 21 | 22 | 23 | 24 | 25 | 26 | 27 | 28 | 29 | 30 | 31 |
| - | - | - | - | - | - | - | - | - | - | - | - | - | - | - | - | - | - | - | - | - | - | - | - | - | - | - | - | - | - | | |

| Jun | Mo | Di | Mi | Do | Fr | Sa | So | Mo | Di | Mi | Do | Fr | Sa | So | Mo | Di | Mi | Do | Fr | Sa | So | Mo | Di | | | | | | | |
|------|----|----|----|----|----|----|----|----|----|----|----|----|----|----|----|----|----|----|----|----|----|----|----|----|----|----|----|----|----|----|
| 2020 | 1 | 2 | 3 | 4 | 5 | 6 | 7 | 8 | 9 | 10 | 11 | 12 | 13 | 14 | 15 | 16 | 17 | 18 | 19 | 20 | 21 | 22 | 23 | 24 | 25 | 26 | 27 | 28 | 29 | 30 |
| - | - | - | - | - | - | - | - | - | - | - | - | - | - | - | - | - | - | - | - | - | - | - | - | - | - | - | - | - | - | |

■ Übergangssaison
 ■ Nebensaison
 ■ Hauptsaison
 ■ Feiertagsangebot

[Monat : Vor >>](#)

Miettarife - Villa - von 1 bis 8 Person(en)

| Tarife | Nacht | Wochenende | Woche | 2 Wochen | Monat |
|---|---------------|------------|-------|----------|-------|
| ■ Nebensaison | 300€ ↓ > 5 | - | - | - | - |
| ■ Übergangssaison | 350€ ↓ > 5 | - | - | - | - |
| ■ Hauptsaison | 450€ ↓ > 5 | - | - | - | - |
| ■ Feiertagsangebot | 550€ ↓ > 7 | - | - | - | - |

[↓ Staffeltarif](#) > Minimum Nacht

[Buchen](#)

Buchungskonditionen

• Buchung

- Bezahlung bei Buchung : 30% des Mietbetrags
- Bezahlung des Restbetrags : bei Schlüsselübergabe
- Kautions verlangt : 2000€

• Vermietung

- Inkl. Nebenkosten
- Kurtaxe extra
- Endreinigungspauschale extra : 150€

[▶ Buchen](#)

[▶ Vermieter kontaktieren](#)



Akzeptierte Zahlungsarten

- Banküberweisung • Scheck • Bar

Nehmen Sie direkt Kontakt mit den Vermietern auf.

www.ihacom.de
Anzeige Nr. 25816
>> Buchen <<

Kontakt

Gesprochene Sprachen  

Anzeige Nr. 25816

www.ihacom.de



[>> FERIENWOHNUNGEN](#)

VON PRIVAT AN PRIVAT