

Ferienwohnung Rosehill "Waldorf Apartment"



Aparthotel Erdgeschoss, gemeinsamer Eingang, in/auf: Hotelresidenz

Rahmen : urban

Gästekapazität : von 1 bis 3
Person(en)

Schlafzimmer : 1

Rosehill - New South Wales

Australien

Anzeige Nr. 575

Buchung : +61 (2) 88378000 (Australien)

www.ihacom.de



Ferienwohnung



Aparthotel Erdgeschoss, gemeinsamer Eingang, in/auf: Hotelresidenz

- **Ideal für alle Altersgruppen, Seminare**
- **Ausblick :** Panorama, hochgelegen, Swimmingpool, Stadt, Nachthimmel
- **Rahmen :** urban

Extras

- **Swimmingpool :**
Swimmingpool in Wohnanlage, rechteckig, beheizt, Treppeneinstieg, Außendusche (geöffnet von '01 Januar' bis '31 Dezember')
- **Parkplatz :**
Überdachter Parkplatz : Unterstellplatz/-plätze.
- **Vorzüge :**
Fitnessgerät(e)
- **Baby-Ausstattung :**
Babystuhl, Babytopf, Laufstall

Besondere Vorzüge :
Pferdestall/-ställe



Allgemein

Umgebung & Lokalisierung



Stadt Golf Reiten Angeln



Thermalbad Festival Kultur

Freizeitaktivitäten

- **Aktivitäten weniger als 20 km /12 Meilen entfernt :**

Kanu/Kajak, Golf, Tennis, Squash, Pferdeausritt, Minigolf, Gokart, Rennstrecke, Basketball, Paintball, Fischen, Angeln

- **Betreute Aktivitäten :**

Tennisschule

- **Attraktionen und Entspannung :**

Bar/Pub, Nachtclub, Restaurant, Kino, Karaoke, Vergnügungspark, Zoo/Tierpark, Kunstgalerie, historische Sehenswürdigkeit, Museum, Theater, Freiluftbühne, Kunsthandwerk

Umgebung

- **Örtlichkeit :**

Beheiztes Schwimmbad
Öffentliches Schwimmbad
Öffentlicher Tennisplatz
18-Loch-Golfplatz
Flugplatz
Fluss

- **Annehmlichkeiten :**

Bushaltestelle
Autovermietung
Wäscherei/Wäscheverleih
Feinkosthändler
Örtliche Geschäfte
Supermarkt
Internetcafé
Bank
Apotheke
Arzt
Krankenhaus



Schlafzimmer



Fassade



Inneneinrichtung

Exterieur

- Außenanlage :
Balkon
- Äußerer Rahmen :
Garten
- Außenausstattung :
Außenbar, Grill



Apartment

Interieur

- Maximalbelegung :
von 1 bis 3 Person(en) (2 Erwachsene(r), 1 Kind(er))
- Wohnfläche :
40m²
- Raumaufteilung :
1 Schlafzimmer, 1 Waschraum/-räume, 1 WC, Wohnzimmer 28m², Kochnische, Essbereich, Fitnessraum, Werkstatt, Waschküche
- Schlafplätze :
1 Kingsize-Bett(en), 1 Sofabett(en) 1 Person, 1 Babybett(en), 1 zusätzliche Schlafmöglichkeit (en)
- Komfort :
Aufzug, TV, Videorekorder, DVD-Player, Telefon, Faxgerät, Kabel/Satellit, Internetzugang, Hochgeschwindigkeitsinternet, Wi-Fi, Kleiderschrank, Schließfach, Radiowecker, Föhn, Fliegenfenster, vollständig klimatisiert, Zentralheizung, elektrische Heizung, Vorhänge, Rollos, Feueralarm
- Haushaltsausstattung :
Geschirr/Besteck, Küchenutensilien, elektrische Kaffeemaschine, Toaster, Elektroherd, Ofen, Mikrowelle, elektrische Fritteuse, Kühlschrank, Geschirrspüler, Waschmaschine, Wäschetrockner, Staubsauger, Bügeleisen, Bügelbrett

Service

- Wäsche :
Bettlaken (1 mal pro Woche), Handtücher (2 mal pro Woche), Haushaltswäsche (2 mal pro Woche), Bettdecke(n), Kissen
- Haus :
Zimmerservice (1 mal pro Woche), Endreinigung, Garten-/Poolpflege, Hausmeister/Concierge, Parkplatz
- Personal :
Hauspersonal, Koch/Köchin, Wäscheservice gegen Aufpreis (+6€*), Babysitting
- Restauration :
Frühstück, Halbpension gegen Aufpreis (+13 €*), Vollpension gegen Aufpreis (+19€*)

Praktische Infos

- Praktische Infos
Kinderfreundlich
Mobilfunknetz
Wasser : heiß/kalt
Stromspannung : 110-120V / 60Hz
Stromversorgung : Netz
- Empfang von Behinderten
Rollstuhlgerechter Zugang
Behindertengerecht für : motorisch Behinderte, Sehbehinderte, Hörgeschädigte



Schlafzimmer

Grundrissplan



Anzeige Nr. 575

www.iha.com.de



Fotoalbum - 1



Allgemein



Fassade



Schlafzimmer



Inneneinrichtung



Schlafzimmer

Fotoalbum - 2



Apartment



zusätzliche Schlafmöglichkeit(en)



Kochecke



Inneneinrichtung



Kochnische



Hausmeister/Concierge

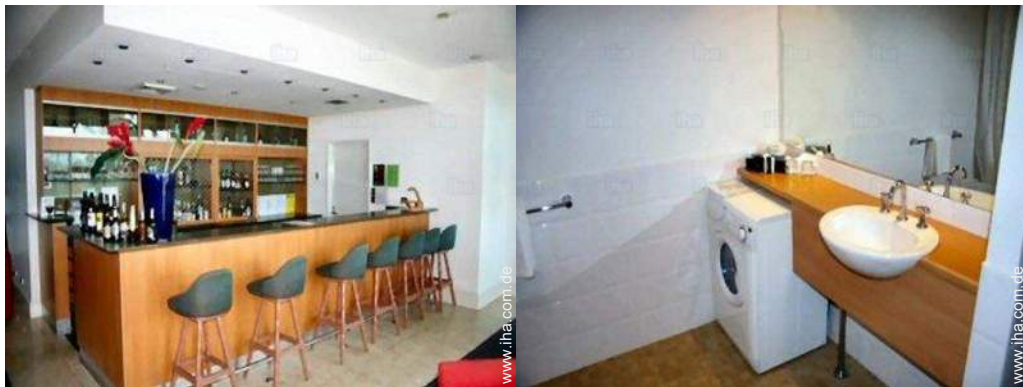


Fotoalbum - 3



Fitnessgerät(e)

Gesamtansicht



Bar/Pub

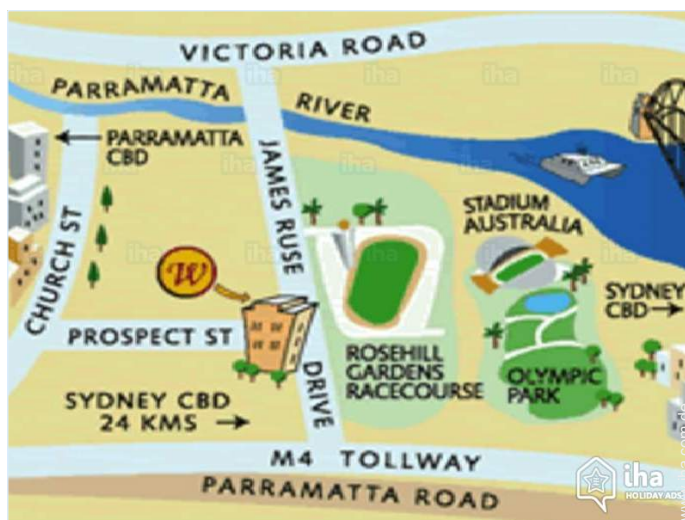
WC



Restaurant

Schlafzimmer

Anfahrtsskizze



Lokalisierung & Anfahrt



GPS-Koordinaten in Graden, Minuten, Sekunden:
Breitengrad 33°49'27"S - Längengrad 151°1'16"O (Unterkunft)

Adresse

→ 110 James Ruse Drive
2142 Rosehill

• Bahnhof Rosehill

→ Rosehill, New South Wales, Australien
→ Entfernung : 300m
→ Dauer : 5'

• Flughafen Sydney Kingsford Smith

→ Sydney, New South Wales, Australien
→ Entfernung : 45km
→ Dauer : 50'

• Autobahn (Ausfahrt) M4

→ Rosehill, New South Wales, Australien
→ Entfernung : 30m
→ Dauer : 5'

• Harris Park : (1km)

Kontakt

Gesprochene
Sprachen



Lokalisierung



Ferienwohnung Rosehill - Australien "Waldorf Apartment"

10
Buchungen

Verfügbarkeitskalender - ab : September 2019

Sep	So	Mo	Di	Mi	Do	Fr	Sa	So	Mo	Di	Mi	Do	Fr	Sa	So	Mo	Di	Mi	Do	Fr	Sa	So	Mo	Di	Mi	Do	Fr	Sa	So	Mo
2019	1	2	3	4	5	6	7	8	9	10	11	12	13	14	15	16	17	18	19	20	21	22	23	24	25	26	27	28	29	30
																					-	-	-	-	-	-	-	-	-	-

Okt	Di	Mi	Do	Fr	Sa	So	Mo	Di	Mi	Do	Fr	Sa	So	Mo	Di	Mi	Do	Fr	Sa	So	Mo	Di	Mi	Do	Fr	Sa	So	Mo	Di	Mi	Do
2019	1	2	3	4	5	6	7	8	9	10	11	12	13	14	15	16	17	18	19	20	21	22	23	24	25	26	27	28	29	30	31
	-	-	-	-	-	-	-	-	-	-	-	-	-	-	-	-	-	-	-	-	-	-	-	-	-	-	-	-	-	-	

Nov	Fr	Sa	So	Mo	Di	Mi	Do	Fr	Sa	So	Mo	Di	Mi	Do	Fr	Sa	So	Mo	Di	Mi	Do	Fr	Sa	So	Mo	Di	Mi	Do	Fr	Sa
2019	1	2	3	4	5	6	7	8	9	10	11	12	13	14	15	16	17	18	19	20	21	22	23	24	25	26	27	28	29	30
	-	-	-	-	-	-	-	-	-	-	-	-	-	-	-	-	-	-	-	-	-	-	-	-	-	-	-	-	-	-

Dez	So	Mo	Di	Mi	Do	Fr	Sa	So	Mo	Di	Mi	Do	Fr	Sa	So	Mo	Di	Mi	Do	Fr	Sa	So	Mo	Di	Mi	Do	Fr	Sa	So	Mo	Di
2019	1	2	3	4	5	6	7	8	9	10	11	12	13	14	15	16	17	18	19	20	21	22	23	24	25	26	27	28	29	30	31
	-	-	-	-	-	-	-	-	-	-	-	-	-	-	-	-	-	-	-	-	-	-	-	-	-	-	-	-	-	-	

Jan	Mi	Do	Fr	Sa	So	Mo	Di	Mi	Do	Fr	Sa	So	Mo	Di	Mi	Do	Fr	Sa	So	Mo	Di	Mi	Do	Fr	Sa	So	Mo	Di	Mi	Do	Fr
2020	1	2	3	4	5	6	7	8	9	10	11	12	13	14	15	16	17	18	19	20	21	22	23	24	25	26	27	28	29	30	31
	-	-	-	-	-	-	-	-	-	-	-	-	-	-	-	-	-	-	-	-	-	-	-	-	-	-	-	-	-	-	

Feb	Sa	So	Mo	Di	Mi	Do	Fr	Sa	So	Mo	Di	Mi	Do	Fr	Sa	So	Mo	Di	Mi	Do	Fr	Sa	So	Mo	Di	Mi	Do	Fr	Sa
2020	1	2	3	4	5	6	7	8	9	10	11	12	13	14	15	16	17	18	19	20	21	22	23	24	25	26	27	28	29
	-	-	-	-	-	-	-	-	-	-	-	-	-	-	-	-	-	-	-	-	-	-	-	-	-	-	-	-	-

Mär	So	Mo	Di	Mi	Do	Fr	Sa	So	Mo	Di	Mi	Do	Fr	Sa	So	Mo	Di	Mi	Do	Fr	Sa	So	Mo	Di	Mi	Do	Fr	Sa	So	Mo	Di
2020	1	2	3	4	5	6	7	8	9	10	11	12	13	14	15	16	17	18	19	20	21	22	23	24	25	26	27	28	29	30	31
	-	-	-	-	-	-	-	-	-	-	-	-	-	-	-	-	-	-	-	-	-	-	-	-	-	-	-	-	-	-	

Apr	Mi	Do	Fr	Sa	So	Mo	Di	Mi	Do	Fr	Sa	So	Mo	Di	Mi	Do	Fr	Sa	So	Mo	Di	Mi	Do	Fr	Sa	So	Mo	Di	Mi	Do
2020	1	2	3	4	5	6	7	8	9	10	11	12	13	14	15	16	17	18	19	20	21	22	23	24	25	26	27	28	29	30
	-	-	-	-	-	-	-	-	-	-	-	-	-	-	-	-	-	-	-	-	-	-	-	-	-	-	-	-	-	-

Mai	Fr	Sa	So	Mo	Di	Mi	Do	Fr	Sa	So	Mo	Di	Mi	Do	Fr	Sa	So	Mo	Di	Mi	Do	Fr	Sa	So	Mo	Di	Mi	Do	Fr	Sa	So
2020	1	2	3	4	5	6	7	8	9	10	11	12	13	14	15	16	17	18	19	20	21	22	23	24	25	26	27	28	29	30	31
	-	-	-	-	-	-	-	-	-	-	-	-	-	-	-	-	-	-	-	-	-	-	-	-	-	-	-	-	-	-	

Jun	Mo	Di	Mi	Do	Fr	Sa	So	Mo	Di	Mi	Do	Fr	Sa	So	Mo	Di	Mi	Do	Fr	Sa	So	Mo	Di	Mi	Do	Fr	Sa	So	Mo	Di
2020	1	2	3	4	5	6	7	8	9	10	11	12	13	14	15	16	17	18	19	20	21	22	23	24	25	26	27	28	29	30
	-	-	-	-	-	-	-	-	-	-	-	-	-	-	-	-	-	-	-	-	-	-	-	-	-	-	-	-	-	-




Verfügbarkeitskalender - ab : Juni 2020

Jul	Mi	Do	Fr	Sa	So	Mo	Di	Mi	Do	Fr	Sa	So	Mo	Di	Mi	Do	Fr	Sa	So	Mo	Di	Mi	Do	Fr	Sa	So	Mo	Di	Mi	Do	Fr
2020	1	2	3	4	5	6	7	8	9	10	11	12	13	14	15	16	17	18	19	20	21	22	23	24	25	26	27	28	29	30	31
-	-	-	-	-	-	-	-	-	-	-	-	-	-	-	-	-	-	-	-	-	-	-	-	-	-	-	-	-	-	-	

Aug	Sa	So	Mo	Di	Mi	Do	Fr	Sa	So	Mo	Di	Mi	Do	Fr	Sa	So	Mo	Di	Mi	Do	Fr	Sa	So	Mo							
2020	1	2	3	4	5	6	7	8	9	10	11	12	13	14	15	16	17	18	19	20	21	22	23	24	25	26	27	28	29	30	31
-	-	-	-	-	-	-	-	-	-	-	-	-	-	-	-	-	-	-	-	-	-	-	-	-	-	-	-	-	-	-	

Monat : Vor >>

Miettarife - Aparthotel - von 1 bis 3 Person(en)

Tarife	Nacht	Wochenende	Woche	2 Wochen	Monat
 Nebensaison	89€*	92€*	578€*	1143€*	1905€*
 Übergangssaison	95€*	98€*	622€*	1143€*	2159€*
 Hauptsaison	121€*	127€*	667€*	1270€*	2286€*

Buchen

Buchungskonditionen

• Buchung

- Bezahlung bei Buchung : 40% des Mietbetrags
- Bezahlung des Restbetrags : 1 Tag vor Aufenthalt

• Vermietung

- Inkl. Nebenkosten
- Inkl. Kurtaxe
- Inkl. Endreinigungspauschale

► Buchen

► Vermieter kontaktieren

Akzeptierte Zahlungsarten

- Visa/Delta/Electron
- Internationale Zahlungsanweisung
- Switch/Maestro
- MasterCard/EuroCard
- Solo
- Cirrus
- American Express
- JCB
- Diners Club
- Travellers Cheques
- Bar

Nehmen Sie direkt Kontakt mit den Vermietern auf.


www.iha.com.de

Anzeige Nr.

575

>> Buchen <<

Kontakt

Gesprochene Sprachen 

* Umrechnungskurs (Richtwert) : 100€ = 110\$ = 91£

Anzeige Nr. 575

www.iha.com.de

