

Ferienwohnung Rom traditionelle Unterkunft



traditionelle Unterkunft, freistehend, 4 Stockwerke, eigener Eingang, in/auf: Privatbesitz

Rahmen : kulturell, historisch

Gästekapazität : von 1 bis 18

Person(en)

Schlafzimmer : 6

Zimmer : 5

Rom - Provinz Rom - Latium

Italien

Anzeige Nr. 39746

www.iha.com.de



Ferienwohnung



traditionelle Unterkunft, freistehend, 4 Stockwerke, eigener Eingang, in/auf: Privatbesitz

- **Ideal für alle Altersgruppen, Familiengruppen**
- **Ausblick :** Panorama, freier, ohne Visavis, Stadt, Platz, Denkmal
- **Rahmen :** kulturell, historisch
- **Ausrichtung :** Süden

Umgebung & Lokalisierung



Stadt

Freizeitaktivitäten

• Attraktionen und Entspannung :

Bar/Pub, Nachtclub, Kino, Park und Garten, Zoo/Tierpark, Kunstgalerie, historische Sehenswürdigkeit, Theater, Weinkeller und Weindegustation

Umgebung

• Annehmlichkeiten :

Stadtzentrum 2,5km
Bushaltestelle <50m
U-Bahn-Station 300m
Straßenbahn 300m
Autovermietung 200m
Wäscherei/Wäscheverleih <50m
Bäckerei <50m
Örtliche Geschäfte <50m
Supermarkt <50m
Friseursalon <50m
Internetcafé <50m
Post 200m
Bank <50m



Anwesen



Schlafzimmer



Interieur

- **Maximalbelegung :**
von 1 bis 18 Person(en) (16 Erwachsene(r), 2 Kind(er))
- **Wohnfläche :**
180m²
- **Raumaufteilung :**
5 Zimmer, 6 Schlafzimmer, 6 Waschräume, 6 WC, Wohnzimmer 18m², Salon 17m², separate Küche, Esszimmer, Essbereich, Kaminecke, Fernsehzimmer, Waschküche
- **Schlafplätze :**
6 Doppelbett(en), 10 Einzelbett(en), 1 Futon (s) 1 Person, 1 Babybett(en), 2 Feldbett(en)
- **Komfort :**
Aufzug, TV, Hi-Fi-Anlage, Antennenanschluss, Internetzugang, Hochgeschwindigkeitsinternet, Wi-Fi, Kleiderschrank, Garderobe, Föhn, beheizter Handtuchrockner, vollständig klimatisiert, Tischventilator, Deckenventilator, Zentralheizung, Doppelverglasung
- **Haushaltsausstattung :**
Geschirr/Besteck, Küchenutensilien, Kaffeebereiter, Espressomaschine, elektrischer Wasserkocher, Toaster, Zitruspresse, Fleischgrill, Gasherd, Ofen, Abzugshaube, Kühlschrank, Gefrierschrank, Waschmaschine, Staubsauger

Exterieur

- **Außenanlage :**
Balkon 10m²

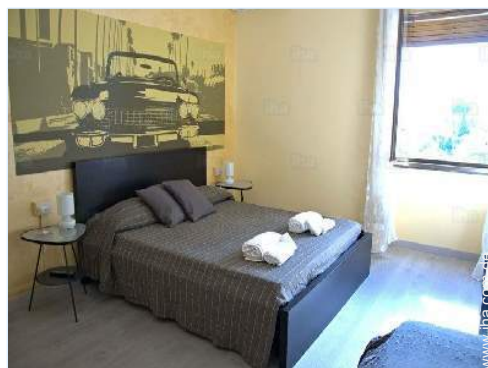


Service

- **Wäsche :**
Bettlaken, Handtücher, Haushaltswäsche, Bettdecke(n), Steppdecke(n), Kissen
- **Haus :**
Zimmerservice, Endreinigung, Parkplatz gegen Aufpreis (+12€)
- **Personal :**
Chauffeur gegen Aufpreis (+50€), Wäscheservice, Schönheitspflege gegen Aufpreis (+50€), Massage gegen Aufpreis (+50€)
- **Restauration :**
Frühstück

Praktische Infos

- **Praktische Infos**
Kinderfreundlich
Tiere erlaubt
Vor Ort anwesend : Haustiere
Nichtraucher-Ferienwohnung, Mobilfunknetz
Wasser : heiß/kalt
Stromspannung : 110-120V / 60Hz
Stromversorgung : Netz
- **Empfang von Behinderten**
Rollstuhlgerechter Zugang
Behindertengerecht für : Sehbehinderte, Hörgeschädigte, geistig Behinderte



Fotoalbum - 1



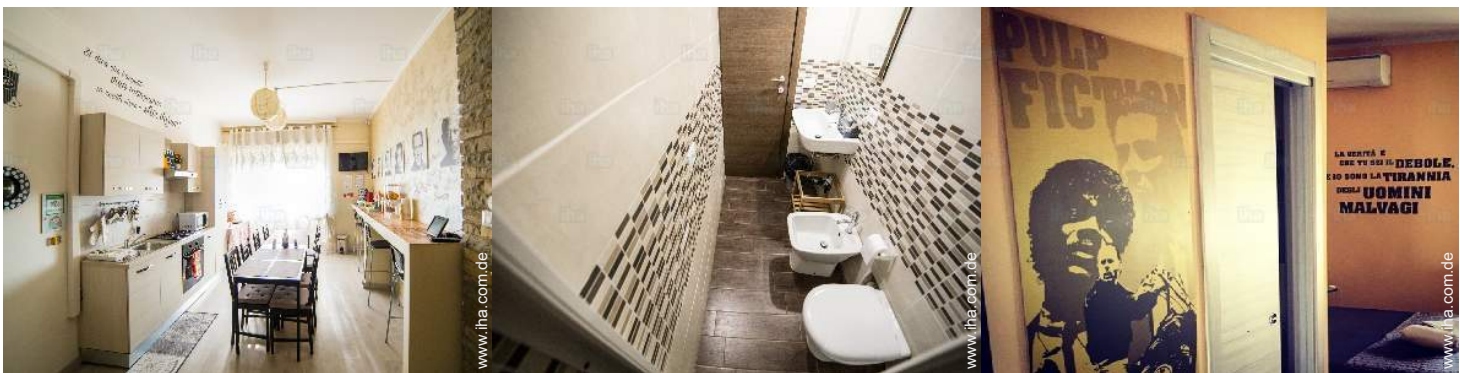
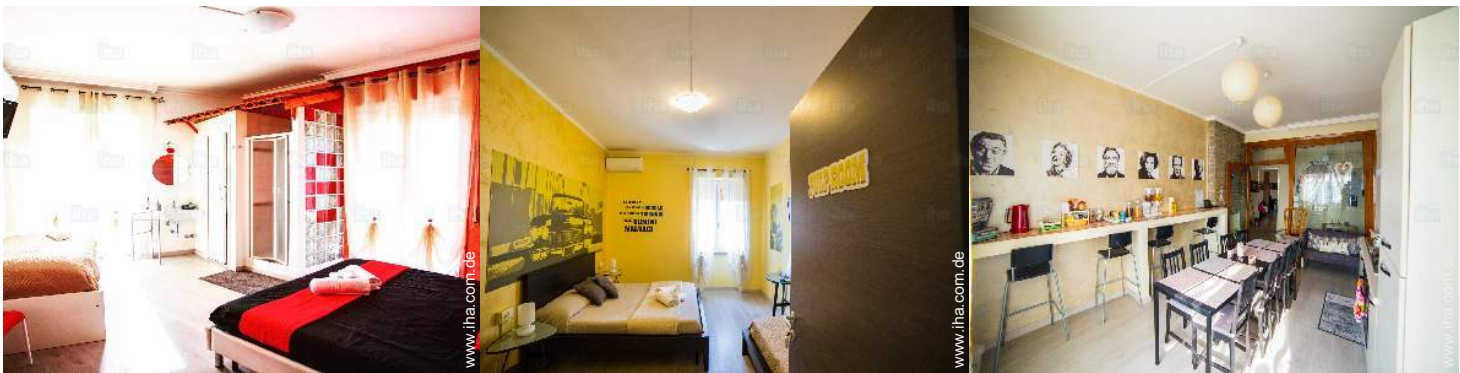
Anwesen



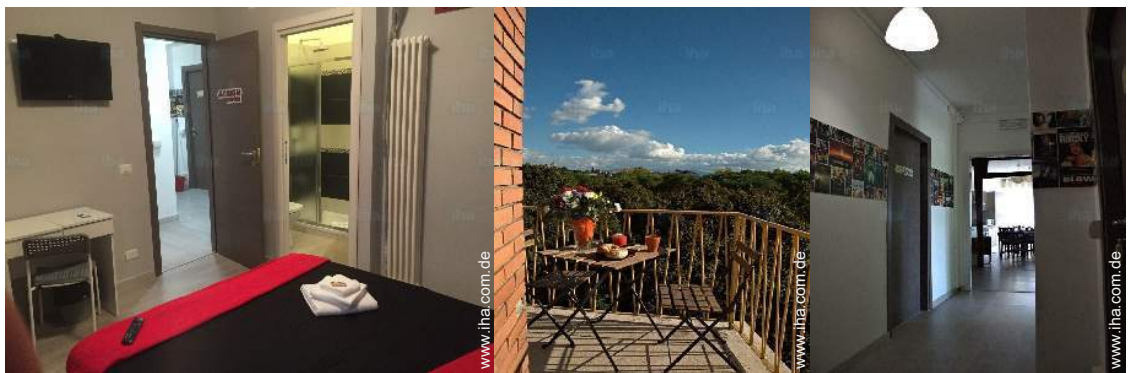
Schlafzimmer



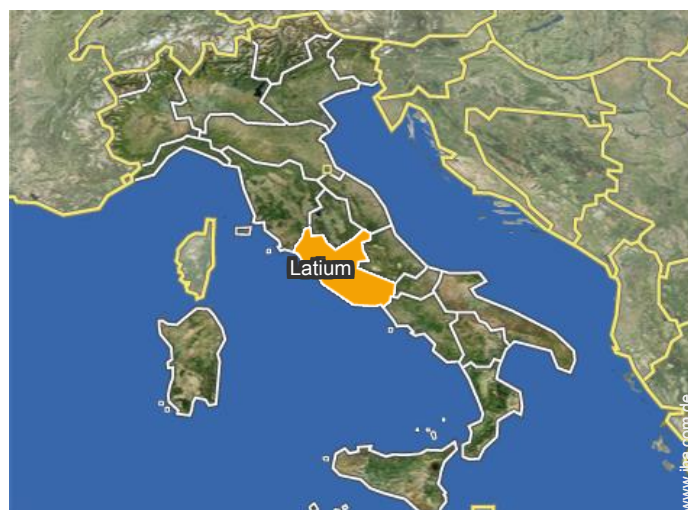
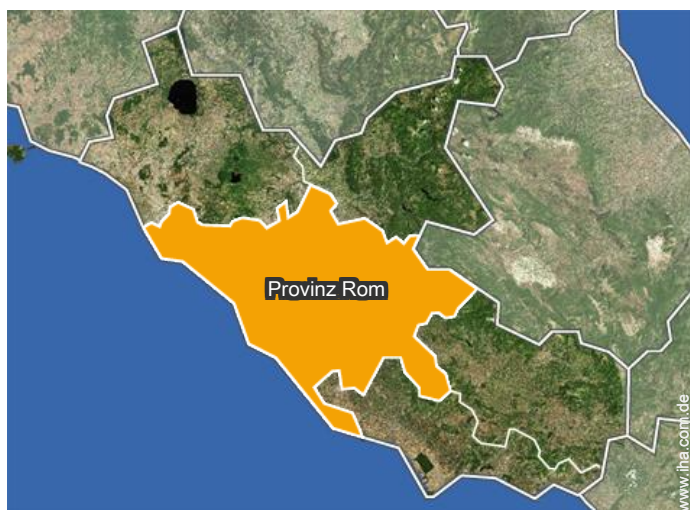
Fotoalbum - 2



Fotoalbum - 3



Lokalisierung



Lokalisierung & Anfahrt



GPS-Koordinaten in Graden, Minuten, Sekunden: Breitengrad 41°56'4"N - Längengrad 12°31'52"O ([Unterkunft](#))

Adresse

→ Via Nomentana Nuova 79
00100 Rom

• Autobahn (Ausfahrt) del Sole

→ Rom, Provinz Rom, Latium, Italien

→ Entfernung : 2km

→ Dauer : 15'

• Bagnoregio : (125km)

• Nettuno : (90km)

Kontakt

Gesprochene
Sprachen



Verfügbarkeitskalender - ab : Oktober 2019

Okt	Di	Mi	Do	Fr	Sa	So	Mo	Di	Mi	Do	Fr	Sa	So	Mo	Di	Mi	Do	Fr	Sa	So	Mo	Di	Mi	Do	Fr	Sa	So	Mo	Di	Mi	Do
2019	1	2	3	4	5	6	7	8	9	10	11	12	13	14	15	16	17	18	19	20	21	22	23	24	25	26	27	28	29	30	31
																-	-	-	-	-	-	-	-	-	-	-	-	-	-	-	-

Nov	Fr	Sa	So	Mo	Di	Mi	Do	Fr	Sa	So	Mo	Di	Mi	Do	Fr	Sa	So	Mo	Di	Mi	Do	Fr	Sa							
2019	1	2	3	4	5	6	7	8	9	10	11	12	13	14	15	16	17	18	19	20	21	22	23	24	25	26	27	28	29	30
	-	-	-	-	-	-	-	-	-	-	-	-	-	-	-	-	-	-	-	-	-	-	-	-	-	-	-	-	-	

Dez	So	Mo	Di	Mi	Do	Fr	Sa	So	Mo	Di	Mi	Do	Fr	Sa	So	Mo	Di	Mi	Do	Fr	Sa	So	Mo	Di	Mi	Do	Fr	Sa	So	Mo	Di
2019	1	2	3	4	5	6	7	8	9	10	11	12	13	14	15	16	17	18	19	20	21	22	23	24	25	26	27	28	29	30	31
	-	-	-	-	-	-	-	-	-	-	-	-	-	-	-	-	-	-	-	-	-	-	-	-	-	-	-	-	-	-	

Jan	Mi	Do	Fr	Sa	So	Mo	Di	Mi	Do	Fr	Sa	So	Mo	Di	Mi	Do	Fr	Sa	So	Mo	Di	Mi	Do	Fr	Sa	So	Mo	Di	Mi	Do	Fr
2020	1	2	3	4	5	6	7	8	9	10	11	12	13	14	15	16	17	18	19	20	21	22	23	24	25	26	27	28	29	30	31
	-	-	-	-	-	-	-	-	-	-	-	-	-	-	-	-	-	-	-	-	-	-	-	-	-	-	-	-	-	-	

Feb	Sa	So	Mo	Di	Mi	Do	Fr	Sa	So	Mo	Di	Mi	Do	Fr	Sa	So	Mo	Di	Mi	Do	Fr	Sa							
2020	1	2	3	4	5	6	7	8	9	10	11	12	13	14	15	16	17	18	19	20	21	22	23	24	25	26	27	28	29
	-	-	-	-	-	-	-	-	-	-	-	-	-	-	-	-	-	-	-	-	-	-	-	-	-	-	-	-	

Mär	So	Mo	Di	Mi	Do	Fr	Sa	So	Mo	Di	Mi	Do	Fr	Sa	So	Mo	Di	Mi	Do	Fr	Sa	So	Mo	Di	Mi	Do	Fr	Sa	So	Mo	Di
2020	1	2	3	4	5	6	7	8	9	10	11	12	13	14	15	16	17	18	19	20	21	22	23	24	25	26	27	28	29	30	31
	-	-	-	-	-	-	-	-	-	-	-	-	-	-	-	-	-	-	-	-	-	-	-	-	-	-	-	-	-		

Apr	Mi	Do	Fr	Sa	So	Mo	Di	Mi	Do	Fr	Sa	So	Mo	Di	Mi	Do	Fr	Sa	So	Mo	Di	Mi	Do	Fr	Sa	So	Mo	Di	Mi	Do
2020	1	2	3	4	5	6	7	8	9	10	11	12	13	14	15	16	17	18	19	20	21	22	23	24	25	26	27	28	29	30
	-	-	-	-	-	-	-	-	-	-	-	-	-	-	-	-	-	-	-	-	-	-	-	-	-	-	-	-	-	

Mai	Fr	Sa	So	Mo	Di	Mi	Do	Fr	Sa	So	Mo	Di	Mi	Do	Fr	Sa	So	Mo	Di	Mi	Do	Fr	Sa	So	Mo	Di	Mi	Do	Fr	Sa	So
2020	1	2	3	4	5	6	7	8	9	10	11	12	13	14	15	16	17	18	19	20	21	22	23	24	25	26	27	28	29	30	31
	-	-	-	-	-	-	-	-	-	-	-	-	-	-	-	-	-	-	-	-	-	-	-	-	-	-	-	-	-		

Jun	Mo	Di	Mi	Do	Fr	Sa	So	Mo	Di	Mi	Do	Fr	Sa	So	Mo	Di	Mi	Do	Fr	Sa	So	Mo	Di	Mi	Do	Fr	Sa	So	Mo	Di
2020	1	2	3	4	5	6	7	8	9	10	11	12	13	14	15	16	17	18	19	20	21	22	23	24	25	26	27	28	29	30
	-	-	-	-	-	-	-	-	-	-	-	-	-	-	-	-	-	-	-	-	-	-	-	-	-	-	-	-	-	

Jul	Mi	Do	Fr	Sa	So	Mo	Di	Mi	Do	Fr	Sa	So	Mo	Di	Mi	Do	Fr	Sa	So	Mo	Di	Mi	Do	Fr	Sa	So	Mo	Di	Mi	Do	Fr
2020	1	2	3	4	5	6	7	8	9	10	11	12	13	14	15	16	17	18	19	20	21	22	23	24	25	26	27	28	29	30	31
	-	-	-	-	-	-	-	-	-	-	-	-	-	-	-	-	-	-	-	-	-	-	-	-	-	-	-	-	-		




Verfügbarkeitskalender - ab : Juli 2020

Aug	Sa	So	Mo	Di	Mi	Do	Fr	Sa	So	Mo	Di	Mi	Do	Fr	Sa	So	Mo	Di	Mi	Do	Fr	Sa	So	Mo	
2020	1	2	3	4	5	6	7	8	9	10	11	12	13	14	15	16	17	18	19	20	21	22	23	24	25
-	-	-	-	-	-	-	-	-	-	-	-	-	-	-	-	-	-	-	-	-	-	-	-	-	-

Sep	Di	Mi	Do	Fr	Sa	So	Mo	Di	Mi	Do	Fr	Sa	So	Mo	Di	Mi	Do	Fr	Sa	So	Mo	Di	Mi	
2020	1	2	3	4	5	6	7	8	9	10	11	12	13	14	15	16	17	18	19	20	21	22	23	24
-	-	-	-	-	-	-	-	-	-	-	-	-	-	-	-	-	-	-	-	-	-	-	-	-

[Monat : Vor >>](#)

Miettarife - traditionelle Unterkunft - von 1 bis 18 Person(en)

Tarife	Nacht	Wochenende	Woche	2 Wochen	Monat
 Nebensaison	40€	50€	300€	600€	1000€
 Übergangssaison	45€	55€	350€	700€	1250€
 Hauptsaison	52€	60€	520€	1000€	2000€

[Buch](#)

Buchungskonditionen

• Buchung

- Bezahlung bei Buchung : 30% des Mietbetrags
- Bezahlung des Restbetrags : bei Schlüsselübergabe
- Kauton verlangt : 150€

• Vermietung

- Inkl. Nebenkosten
- Kurtaxe extra
- Inkl. Endreinigungspauschale
- Zuschlag einberechnen für :
 - Tiere
 - zusätzliche(s) Bett(en)

Akzeptierte Zahlungsarten

- Visa/Delta/Electron
- Internationale Zahlungsanweisung
- Banküberweisung
- Scheck
- Bankscheck
- PayPal
- Bar

[▶ Buchen](#)

[▶ Vermieter kontaktieren](#)

Nehmen Sie direkt Kontakt mit den Vermietern auf.

www.iha.com.de

Anzeige Nr.

39746

[>> Buchen <<](#)

Kontakt

Gesprochene Sprachen 