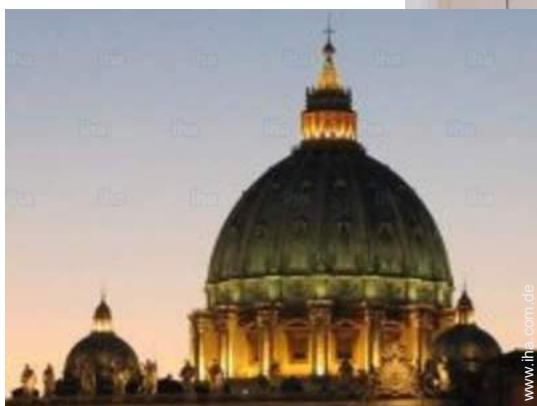
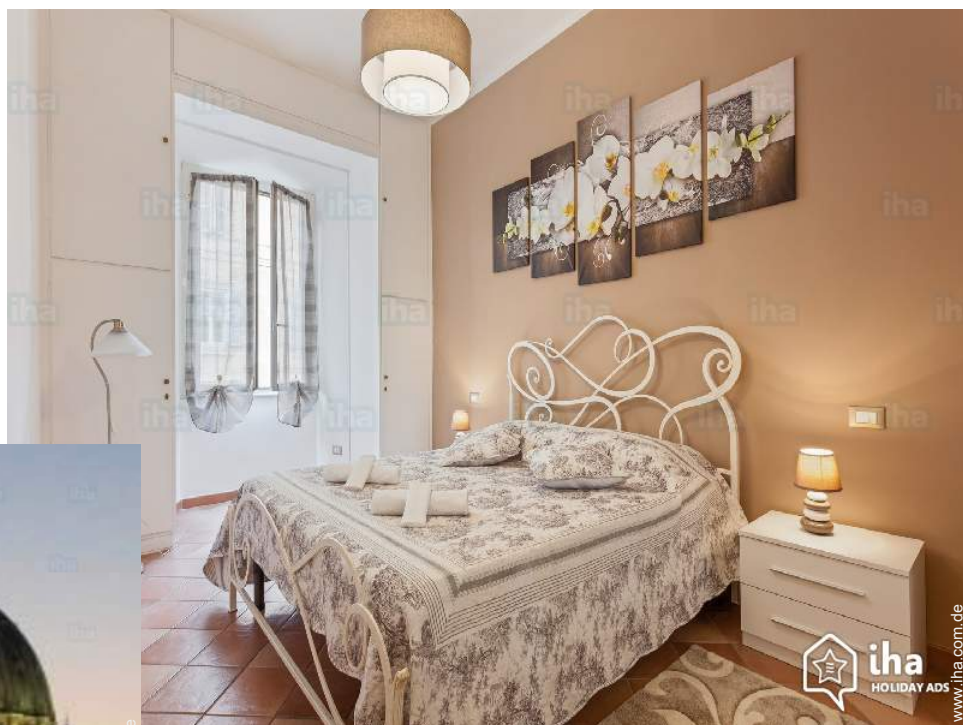


# Ferienwohnung Rom "FAMAGOSTA63"

Ruhige Ferienwohnung in der Nähe von St. Petersdom und Vatikanische Museen. 15 Minuten zu Fuß vom Petersdom, Castel Sant'Angelo und Borgo Pio.



**Apartment** 3. Stock, eigener Eingang,  
in/auf: Palast 6 Stockwerke

Rahmen : still, kulturell

Gästekapazität : von 1 bis 5

Person(en)

Schlafzimmer : 1

Zimmer : 2

Rom - Provinz Rom - Latium

Italien

Anzeige Nr. 25698

[www.ihacom.de](http://www.ihacom.de)



## Ferienwohnung



Apartment 3. Stock, eigener Eingang, in/ auf: Palast 6 Stockwerke

- **Ideal für Paare, Familien**
- **Ausblick :** Stadt, Denkmal
- **Rahmen :** still, kulturell
- **Ausrichtung :** Nord-Westen

" Die Wohnung, vor kurzem renoviert, befindet sich in einer eindrucksvollen Innenhof in einer ruhigen und eleganten frühen 900 Nachbarschaft. In 10 Gehminuten erreichen Sie St. Peter Basilika und 5 Minuten von der Vatikanischen Museen. Es ist gut eingerichtet, komfortabel und komplett ausgestattet, bieten maximalen Komfort für alle Gäste, bis zu 4. Mit der Metro A Line – Ottaviano/San Pietro Station oder Cipro/ Musei Vaticani Station und 10 Gehminuten – bald kommen Sie in der Innenstadt und dem Bahnhof Termini von wo man leicht die wichtigsten Basiliken und archäologische Stätten (Metrolinie B-Zug nach Ostia Antica) erreichen. "



Äußerer Rahmen

## Umgebung & Lokalisierung



Stadt



Kultur

" Der größte Ecke Markt befindet sich bei 50m, wo Sie Obst und Gemüse, frischen Fisch, Fleisch, Wurst und Käse aus der typisch römische Küche kaufen. Für shopping-Liebhaber, nach einem kurzen Spaziergang, Via Ottaviano, Via Candia und Via Cola di Rienzo haben viele Geschäfte unter erstaunlichen 800 Gebäude. "

### Freizeitaktivitäten

- **Aktivitäten weniger als 20 km /12 Meilen entfernt :**

Eislaufen, Baden, Tennis, Bowling

- **Attraktionen und Entspannung :**

Bar/Pub, Nachtclub, Restaurant, Kino, Park und Garten, Ausstellungszentrum, Kunstgalerie, historische Sehenswürdigkeit, Museum, Theater, Oper, Antiquitäten & Trödel, Weinkeller und Weindegustation

### Umgebung

- **Örtlichkeit :**

Meer/Ozean 20km  
Sandstrand 20km  
Öffentliches Schwimmbad 2,5km  
Öffentlicher Tennisplatz 2,5km  
See 40km

- **Annehmlichkeiten :**

Stadtzentrum 1km  
Bushaltestelle 100m  
U-Bahn-Station 500m  
Straßenbahn 800m  
Roller-/Motorradvermietung 300m  
Autovermietung 300m  
Bäckerei <50m  
Örtliche Geschäfte 300m  
Supermarkt 300m  
Luxus-/Markenboutiquen 500m  
Friseursalon 300m  
Internetcafé 300m  
Post 300m  
Bank <50m  
Apotheke <50m  
Krankenhaus 300m





### Interieur

- **Maximalbelegung :**  
von 1 bis 5 Person(en) (4 Erwachsene(r), 1 Kind(er))
- **Wohnfläche :**  
50m<sup>2</sup>
- **Raumaufteilung :**  
2 Zimmer, 1 Schlafzimmer, 1 Waschraum/-räume, 1 WC, Wohnzimmer 16m<sup>2</sup>, separate Küche, Fernsehzimmer
- **Schlafplätze :**  
1 Doppelbett(en), 1 Sofabett(en) 2 Personen, 1 Babybett(en)
- **Komfort :**  
Aufzug, TV, Antennenanschluss, Internetzugang, Hochgeschwindigkeitsinternet, Wi-Fi, Kleiderschrank, Föhn, beheizter Handtuchtrockner, Zentralheizung, Vorhänge, Doppelverglasung, Eingangstor mit Zugangscode
- **Haushaltsausstattung :**  
Geschirr/Besteck, Küchenutensilien, Kaffeebereiter, elektrischer Wasserkocher, Toaster, Zitruspresse, Gasherd, Miniofen, Mikrowelle, Abzugshaube, Kühlschrank, Gefrierschrank, Geschirrspüler, Waschmaschine, Staubsauger, Bügeleisen, Bügelbrett

### Service

- **Wäsche :**  
Bettlaken (1 mal pro Woche), Handtücher (1 mal pro Woche), Haushaltswäsche (1 mal pro Woche), Bettdecke(n), Steppdecke(n), Kissen
- **Haus :**  
Zimmerservice, Endreinigung, Flughafen-/Bahnhofstransfer gegen Aufpreis (+55€)

### Praktische Infos

- **Praktische Infos**  
Kinderfreundlich  
Tiere nur bedingt erlaubt (Vermieter fragen)  
Nichtraucher-Ferienwohnung, Mobilfunknetz, Alkoholgenuss untersagt  
Wasser : heiß/kalt  
Stromspannung : 220V / 60Hz  
Stromversorgung : Netz

Fotoalbum - 1



Äußerer Rahmen



Fotoalbum - 2



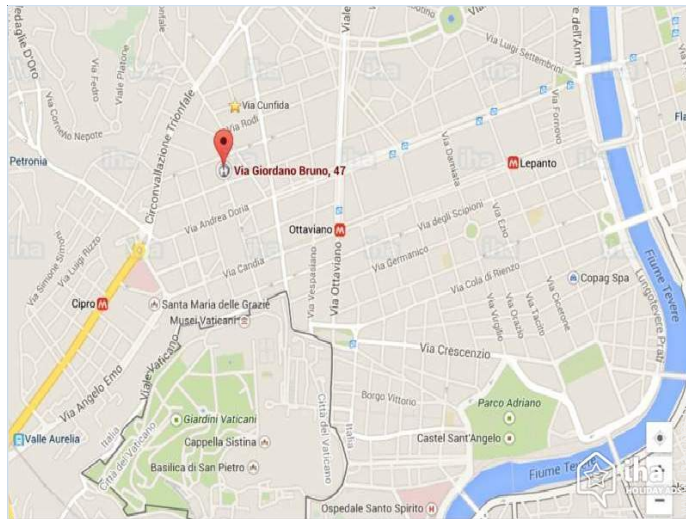
Wohnzimmer



Apartment



### Anfahrtsskizze



### Lokalisierung & Anfahrt

“ Die Wohnung von Flughafen Fiumicino oder Ciampino erreichen Sie mit dem Zug oder Shuttle-Bus nach Termini und dann die U-Bahn Linie A Richtung Battistini. ”



GPS-Koordinaten in Graden, Minuten, Sekunden:  
Breitengrad 41°54'40"N - Längengrad 12°27'9"O (Unterkunft)

#### Adresse

→ Via Giordano Bruno, 47  
00100 Rom

• Flughafen Rome Fiumicino

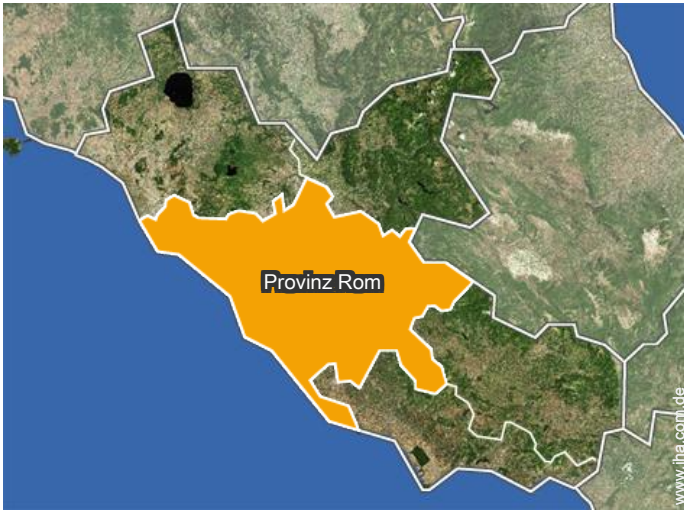
→ Rom, Provinz Rom, Latium, Italien  
→ Entfernung : 26km

### Kontakt

Gesprochene  
Sprachen



Lokalisierung



# Ferienwohnung Provinz Rom - Latium "FAMAGOSTA63"

## Verfügbarkeitskalender - ab : September 2019

Sep	So	Mo	Di	Mi	Do	Fr	Sa	So	Mo	Di	Mi	Do	Fr	Sa	So	Mo	Di	Mi	Do	Fr	Sa	So	Mo	Di	Mi	Do	Fr	Sa	So	Mo
2019	1	2	3	4	5	6	7	8	9	10	11	12	13	14	15	16	17	18	19	20	21	22	23	24	25	26	27	28	29	30

Okt	Di	Mi	Do	Fr	Sa	So	Mo	Di	Mi	Do	Fr	Sa	So	Mo	Di	Mi	Do	Fr	Sa	So	Mo	Di	Mi	Do	Fr	Sa	So	Mo	Di	Mi	Do
2019	1	2	3	4	5	6	7	8	9	10	11	12	13	14	15	16	17	18	19	20	21	22	23	24	25	26	27	28	29	30	31

Nov	Fr	Sa	So	Mo	Di	Mi	Do	Fr	Sa	So	Mo	Di	Mi	Do	Fr	Sa	So	Mo	Di	Mi	Do	Fr	Sa	So	Mo	Di	Mi	Do	Fr	Sa
2019	1	2	3	4	5	6	7	8	9	10	11	12	13	14	15	16	17	18	19	20	21	22	23	24	25	26	27	28	29	30

Dez	So	Mo	Di	Mi	Do	Fr	Sa	So	Mo	Di	Mi	Do	Fr	Sa	So	Mo	Di	Mi	Do	Fr	Sa	So	Mo	Di	Mi	Do	Fr	Sa	So	Mo	Di
2019	1	2	3	4	5	6	7	8	9	10	11	12	13	14	15	16	17	18	19	20	21	22	23	24	25	26	27	28	29	30	31

Jan	Mi	Do	Fr	Sa	So	Mo	Di	Mi	Do	Fr	Sa	So	Mo	Di	Mi	Do	Fr	Sa	So	Mo	Di	Mi	Do	Fr	Sa	So	Mo	Di	Mi	Do	Fr
2020	1	2	3	4	5	6	7	8	9	10	11	12	13	14	15	16	17	18	19	20	21	22	23	24	25	26	27	28	29	30	31

Feb	Sa	So	Mo	Di	Mi	Do	Fr	Sa	So	Mo	Di	Mi	Do	Fr	Sa	So	Mo	Di	Mi	Do	Fr	Sa	So	Mo	Di	Mi	Do	Fr	Sa	
2020	1	2	3	4	5	6	7	8	9	10	11	12	13	14	15	16	17	18	19	20	21	22	23	24	25	26	27	28	29	

Mär	So	Mo	Di	Mi	Do	Fr	Sa	So	Mo	Di	Mi	Do	Fr	Sa	So	Mo	Di	Mi	Do	Fr	Sa	So	Mo	Di	Mi	Do	Fr	Sa	So	Mo	Di
2020	1	2	3	4	5	6	7	8	9	10	11	12	13	14	15	16	17	18	19	20	21	22	23	24	25	26	27	28	29	30	31

Apr	Mi	Do	Fr	Sa	So	Mo	Di	Mi	Do	Fr	Sa	So	Mo	Di	Mi	Do	Fr	Sa	So	Mo	Di	Mi	Do	Fr	Sa	So	Mo	Di	Mi	Do	
2020	1	2	3	4	5	6	7	8	9	10	11	12	13	14	15	16	17	18	19	20	21	22	23	24	25	26	27	28	29	30	

Mai	Fr	Sa	So	Mo	Di	Mi	Do	Fr	Sa	So	Mo	Di	Mi	Do	Fr	Sa	So	Mo	Di	Mi	Do	Fr	Sa	So	Mo	Di	Mi	Do	Fr	Sa	So
2020	1	2	3	4	5	6	7	8	9	10	11	12	13	14	15	16	17	18	19	20	21	22	23	24	25	26	27	28	29	30	31

Jun	Mo	Di	Mi	Do	Fr	Sa	So	Mo	Di	Mi	Do	Fr	Sa	So	Mo	Di	Mi	Do	Fr	Sa	So	Mo	Di	Mi	Do	Fr	Sa	So	Mo	Di	
2020	1	2	3	4	5	6	7	8	9	10	11	12	13	14	15	16	17	18	19	20	21	22	23	24	25	26	27	28	29	30	

Gebucht
  Hauptsaison
  Nebensaison
  Feiertagsangebot



Verfügbarkeitskalender - ab : Juni 2020

Jul	Mi	Do	Fr	Sa	So	Mo	Di	Mi	Do	Fr	Sa	So	Mo	Di	Mi	Do	Fr	Sa	So	Mo	Di	Mi	Do	Fr	Sa	So	Mo	Di	Mi	Do	Fr
2020	1	2	3	4	5	6	7	8	9	10	11	12	13	14	15	16	17	18	19	20	21	22	23	24	25	26	27	28	29	30	31
-	-	-	-	-	-	-	-	-	-	-	-	-	-	-	-	-	-	-	-	-	-	-	-	-	-	-	-	-	-	-	

Aug	Sa	So	Mo	Di	Mi	Do	Fr	Sa	So	Mo	Di	Mi	Do	Fr	Sa	So	Mo	Di	Mi	Do	Fr	Sa	So	Mo							
2020	1	2	3	4	5	6	7	8	9	10	11	12	13	14	15	16	17	18	19	20	21	22	23	24	25	26	27	28	29	30	31
-	-	-	-	-	-	-	-	-	-	-	-	-	-	-	-	-	-	-	-	-	-	-	-	-	-	-	-	-	-	-	

Gebucht
  Hauptsaison
  Nebensaison
  Feiertagsangebot

Monat : Vor >>

Miettarife - Apartment - von 1 bis 5 Person(en)

Tarife	Nacht	Wochenende	Woche	2 Wochen	Monat
<span style="color: green;">■</span> Nebensaison	55€ > 2	-	350€	-	-
<span style="color: blue;">■</span> Übergangssaison	70€ > 2	-	450€	-	-
<span style="color: orange;">■</span> Hauptsaison	80€ > 2	-	550€	-	-
<span style="color: pink;">■</span> Feiertagsangebot	95€ > 3	-	650€	-	-

> Minimum Nacht

[Buchen](#)

Buchungskonditionen

• Buchung

→ Bezahlung bei Buchung :  
20% des Mietbetrags  
→ Bezahlung des Restbetrags :  
bei Schlüsselübergabe

• Vermietung

→ Kurtaxe extra  
→ Endreinigungspauschale extra : 30€  
→ Zuschlag einberechnen für :  
- Tiere

► Buchen

► Vermieter kontaktieren

Akzeptierte Zahlungsarten

• Banküberweisung • Bar

Nehmen Sie direkt Kontakt mit den Vermietern auf.

[www.iha.com.de](http://www.iha.com.de)  
Anzeige Nr.  
25698  
>> Buchen <<

Kontakt

Gesprochene  
Sprachen

