

Ferienwohnung Pluherlin "La Marie-Pierre"

Einfache Pension Fuß, 2 km von Rochefort En Terre, kleine Stadt
Charakter, Bewertung, gewählte Dorf Liebling der französischen im Jahr
2016. 200 m von der Wasserstand der neuen Mühle. Ein bemerkenswerter
Ort, nicht zu verpassen.



Haus, freistehend, ebenerdig, gemeinsamer
Eingang, in/auf: Weiler

Rahmen : ruhig, still

Gästekapazität : von 2 bis 4

Person(en)

Schlafzimmer : 1

Zimmer : 2



Qualité tourisme ()

Pluherlin - Morbihan (56) - Bretagne

Frankreich

Buchung : +33 (0) 2 97 49 04 38 (Frankreich)

Anzeige Nr. 26752

www.ihacom.de



Ferienwohnung



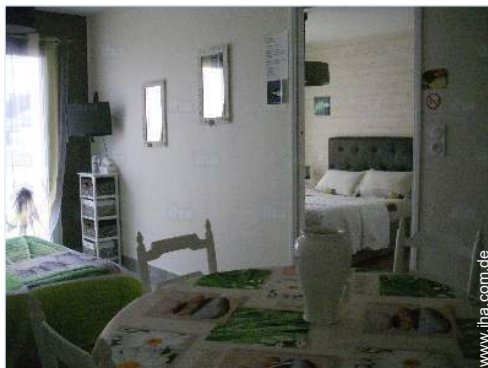
Haus, freistehend, ebenerdig, gemeinsamer Eingang, in/auf: Weiler

- **Ideal für alle Altersgruppen, Familien**
- **Ausblick :** freier, Landschaft, Hof, Felder, See, Dorf
- **Rahmen :** ruhig, still

" Sehr ruhige Lage. Zugang zum Wasser der neun Mühle, wo können Sie wandern, Wassersportmöglichkeiten, Restaurants und Bars "

Extras

- **Parkplatz :**
Unüberdachter Parkplatz : 4 reservierte(r).
- **Baby-Ausstattung :**
Babystuhl



großes Schlafzimmer

Umgebung & Lokalisierung



Land



Golf



Angeln

" Das Meer 25 km, La Gacilly, Malestroit, Josselin, Ventile und seinen Stadtmauern, den Yachthafen... "

Freizeitaktivitäten

- **Aktivitäten weniger als 20 km /12 Meilen entfernt :**

Baden, Mountainbike (Strecke), Angeln

- **Attraktionen und Entspannung :**

Bar/Pub, Restaurant, Kino, Vergnügungspark, Zoo/Tierpark, historische Sehenswürdigkeit, Antiquitäten & Trödel, Kunsthandwerk

Umgebung

- **Örtlichkeit :**

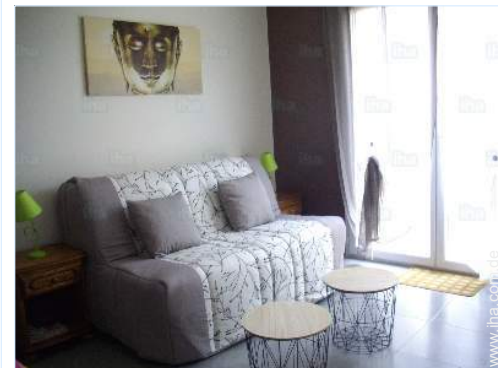
Eislaufbahn 30km
Meer/Ozean 25km
Sandstrand 25km
Öffentliches Schwimmbad 7,5km
9-Loch-Golfplatz 20km
Wassersport-Center 25km
Steilküste 25km
Baggersee 200m
Wald 30km
Yachthafen 30km
Helling für Boote 30km

- **Annehmlichkeiten :**

Dorfzentrum 800m
Stadtzentrum 7,5km
Fahrrad-/Mountainbikeverleih 15km
Autovermietung 30km
Bäckerei 800m
Feinkosthändler 800m
Örtliche Geschäfte 800m
Supermarkt 15km
Friseursalon 800m
Post 15km
Bank 15km
Geldautomat 2,5km
Apotheke 2km
Arzt 800m
Krankenschwester 2km
Krankenhaus 30km



Inneneinrichtung



Raumaufteilung und Annehmlichkeiten



großes Schlafzimmer

Interieur

- **Maximalbelegung :**
von 2 bis 4 Person(en) (4 Erwachsene(r))
- **Wohnfläche :**
35m²
- **Raumaufteilung :**
2 Zimmer, 1 Schlafzimmer, 1 Waschräum-/räume, 1 WC, Essbereich, Fernsehzimmer
- **Schlafplätze :**
1 Doppelbett(en), Kingsize-Bett(en), 1 Sofabett(en) 2 Personen, Klappbett(en) 1 Person, 1 zusätzliche Schlafmöglichkeit(en)
- **Komfort :**
TV, Wi-Fi, Schrank, Garderobe, Föhn, beheizter Handtuchtrockner, elektrische Heizung, Glaswand, Vorhänge, Rollos, Doppelverglasung, elektrische Rollläden, Feuersalarm
- **Haushaltsausstattung :**
Geschirr/Besteck, Küchenutensilien, Kaffeebereiter, elektrischer Wasserkocher, Toaster, Herdplatten, Mikrowelle, Abzugshaube, Kühlschrank, Staubsauger, Bügeleisen, Bügelbrett

Exterieur

- **Grundstücksfläche :**
< 100m²
- **Außenanlage :**
Terrasse
- **Äußerer Rahmen :**
Garten, Landschaftsgarten, Rasen, Weiher
- **Außenausstattung :**
Grill, Sonnenschirm, Gartensalon, Liegestuhl/-stühle



Umgebung

Service

- **Wäsche :**
Bettlaken gegen Aufpreis (+15€), Handtücher gegen Aufpreis (+10€), Steppdecke(n), Kissen
- **Haus :**
Zimmerservice gegen Aufpreis (+25€), Endreinigung gegen Aufpreis (+50€), Parkplatz
- **Restauration :**
Frühstück gegen Aufpreis (+5€)

Praktische Infos

- **Praktische Infos**
Kinderfreundlich
Keine Haustiere
Nichtraucher-Ferienwohnung, Mobilfunknetz, Alkoholgenuss untersagt
Wasser : heiß/kalt
Stromspannung : 110-120V / 60Hz
Stromversorgung : Netz
- **Empfang von Behinderten**
Behindertengerecht für : Sehbehinderte, Hörgeschädigte



Raumaufteilung und Annehmlichkeiten

Fotoalbum - 1



großes Schlafzimmer



Raumaufteilung und Annehmlichkeiten



Inneneinrichtung



großes Schlafzimmer

Fotoalbum - 2



Raumaufteilung und Annehmlichkeiten



Umgebung



Blick aufs Land



Dorfzentrum

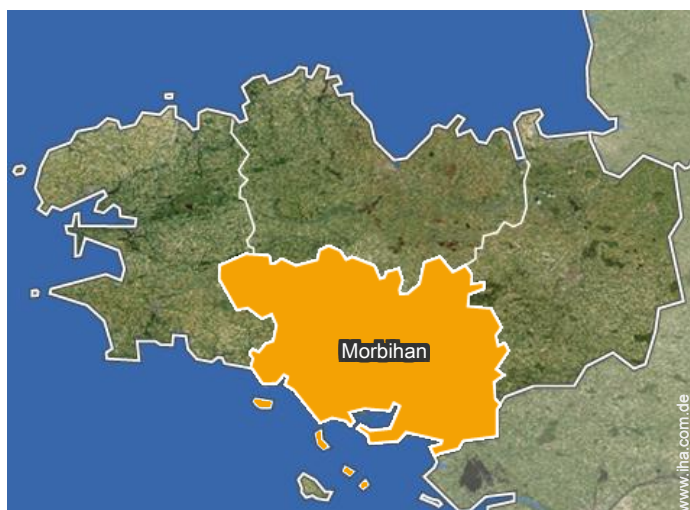


Weiber



Ausblick Schlafzimmer

Lokalisierung



Lokalisierung & Anfahrt

" Pluherlin ist ein sehr lebendiges Dorf 2 km von Rochefort En Terre, sehr schönen Dorf. "



GPS-Koordinaten in Graden, Minuten, Sekunden: Breitengrad 47°41'37"N -
Längengrad 2°21'34"W (Unterkunft)

Adresse

→ 15 hameau du Galli
56220 Pluherlin

• Flughafen Nantes Atlantique

→ Nantes, Loire Atlantique, Pays de la
Loire, Frankreich
→ Entfernung : 85km
→ Dauer : 1h

• Bahnhof Questembert

→ Questembert, Morbihan, Bretagne,
Frankreich
→ Entfernung : 7,5km
→ Dauer : 10'

• Autobahn (Ausfahrt) N165

→ Muzillac, Morbihan, Bretagne, Frankreich

→ Entfernung : 23km

- Rochefort en Terre : (2km)
- La Gacilly : (25km)
- Vannes : (29km)

Kontakt

Gesprochene
Sprachen



Ferienwohnung Pluherlin - Frankreich "La Marie-Pierre"

7
Buchung

Verfügbarkeitskalender - ab : Juni 2019

Jun	Sa	So	Mo	Di	Mi	Do	Fr	Sa	So	Mo	Di	Mi	Do	Fr	Sa	So	Mo	Di	Mi	Do	Fr	Sa	So	Mo	Di	Mi	Do	Fr	Sa	So
2019	1	2	3	4	5	6	7	8	9	10	11	12	13	14	15	16	17	18	19	20	21	22	23	24	25	26	27	28	29	30

Jul	Mo	Di	Mi	Do	Fr	Sa	So	Mo	Di	Mi	Do	Fr	Sa	So	Mo	Di	Mi	Do	Fr	Sa	So	Mo	Di	Mi	Do	Fr	Sa	So	Mo	Di	Mi
2019	1	2	3	4	5	6	7	8	9	10	11	12	13	14	15	16	17	18	19	20	21	22	23	24	25	26	27	28	29	30	31
	-																														

Aug	Do	Fr	Sa	So	Mo	Di	Mi	Do	Fr	Sa	So	Mo	Di	Mi	Do	Fr	Sa	So	Mo	Di	Mi	Do	Fr	Sa	So	Mo	Di	Mi	Do	Fr	Sa
2019	1	2	3	4	5	6	7	8	9	10	11	12	13	14	15	16	17	18	19	20	21	22	23	24	25	26	27	28	29	30	31
	-	-	-	-	-	-	-	-	-	-	-	-	-	-	-	-	-	-	-	-	-	-	-	-	-	-	-	-	-	-	

Sep	So	Mo	Di	Mi	Do	Fr	Sa	So	Mo	Di	Mi	Do	Fr	Sa	So	Mo	Di	Mi	Do	Fr	Sa	So	Mo	Di	Mi	Do	Fr	Sa	So	Mo
2019	1	2	3	4	5	6	7	8	9	10	11	12	13	14	15	16	17	18	19	20	21	22	23	24	25	26	27	28	29	30
	-	-	-	-	-	-	-	-	-	-	-	-	-	-	-	-	-	-	-	-	-	-	-	-	-	-	-	-	-	

Okt	Di	Mi	Do	Fr	Sa	So	Mo	Di	Mi	Do	Fr	Sa	So	Mo	Di	Mi	Do	Fr	Sa	So	Mo	Di	Mi	Do	Fr	Sa	So	Mo	Di	Mi	Do
2019	1	2	3	4	5	6	7	8	9	10	11	12	13	14	15	16	17	18	19	20	21	22	23	24	25	26	27	28	29	30	31
	-	-	-	-	-	-	-	-	-	-	-	-	-	-	-	-	-	-	-	-	-	-	-	-	-	-	-	-	-	-	

Nov	Fr	Sa	So	Mo	Di	Mi	Do	Fr	Sa	So	Mo	Di	Mi	Do	Fr	Sa	So	Mo	Di	Mi	Do	Fr	Sa	So	Mo	Di	Mi	Do	Fr	Sa
2019	1	2	3	4	5	6	7	8	9	10	11	12	13	14	15	16	17	18	19	20	21	22	23	24	25	26	27	28	29	30
	-	-	-	-	-	-	-	-	-	-	-	-	-	-	-	-	-	-	-	-	-	-	-	-	-	-	-	-	-	

Dez	So	Mo	Di	Mi	Do	Fr	Sa	So	Mo	Di	Mi	Do	Fr	Sa	So	Mo	Di	Mi	Do	Fr	Sa	So	Mo	Di	Mi	Do	Fr	Sa	So	Mo	Di
2019	1	2	3	4	5	6	7	8	9	10	11	12	13	14	15	16	17	18	19	20	21	22	23	24	25	26	27	28	29	30	31
	-	-	-	-	-	-	-	-	-	-	-	-	-	-	-	-	-	-	-	-	-	-	-	-	-	-	-	-	-	-	

Jan	Mi	Do	Fr	Sa	So	Mo	Di	Mi	Do	Fr	Sa	So	Mo	Di	Mi	Do	Fr	Sa	So	Mo	Di	Mi	Do	Fr	Sa	So	Mo	Di	Mi	Do	Fr
2020	1	2	3	4	5	6	7	8	9	10	11	12	13	14	15	16	17	18	19	20	21	22	23	24	25	26	27	28	29	30	31
	-	-	-	-	-	-	-	-	-	-	-	-	-	-	-	-	-	-	-	-	-	-	-	-	-	-	-	-	-	-	

Feb	Sa	So	Mo	Di	Mi	Do	Fr	Sa	So	Mo	Di	Mi	Do	Fr	Sa	So	Mo	Di	Mi	Do	Fr	Sa							
2020	1	2	3	4	5	6	7	8	9	10	11	12	13	14	15	16	17	18	19	20	21	22	23	24	25	26	27	28	29
	-	-	-	-	-	-	-	-	-	-	-	-	-	-	-	-	-	-	-	-	-	-	-	-	-	-	-	-	

Mär	So	Mo	Di	Mi	Do	Fr	Sa	So	Mo	Di	Mi	Do	Fr	Sa	So	Mo	Di	Mi	Do	Fr	Sa	So	Mo	Di	Mi	Do	Fr	Sa	So	Mo	Di
2020	1	2	3	4	5	6	7	8	9	10	11	12	13	14	15	16	17	18	19	20	21	22	23	24	25	26	27	28	29	30	31
	-	-	-	-	-	-	-	-	-	-	-	-	-	-	-	-	-	-	-	-	-	-	-	-	-	-	-	-	-		

 Gebucht

 Übergangssaison

 Feiertagsangebot

Ferienwohnung
Morbihan - Bretagne
"La Marie-Pierre"

8
[Buch](#)

Verfügbarkeitskalender - ab : März 2020

Apr	Mi	Do	Fr	Sa	So	Mo	Di	Mi	Do	Fr	Sa	So	Mo	Di	Mi	Do	Fr	Sa	So	Mo	Di	Mi	Do	Fr	Sa	So	Mo	Di	Mi	Do
2020	1	2	3	4	5	6	7	8	9	10	11	12	13	14	15	16	17	18	19	20	21	22	23	24	25	26	27	28	29	30
	-	-	-	-	-	-	-	-	-	-	-	-	-	-	-	-	-	-	-	-	-	-	-	-	-	-	-	-	-	-

Mai	Fr	Sa	So	Mo	Di	Mi	Do	Fr	Sa	So	Mo	Di	Mi	Do	Fr	Sa	So	Mo	Di	Mi	Do	Fr	Sa	So							
2020	1	2	3	4	5	6	7	8	9	10	11	12	13	14	15	16	17	18	19	20	21	22	23	24	25	26	27	28	29	30	31
	-	-	-	-	-	-	-	-	-	-	-	-	-	-	-	-	-	-	-	-	-	-	-	-	-	-	-	-	-	-	

Gebucht

Übergangssaison

Feiertagsangebot

Monat : Vor >>

Miettarife - Haus - von 2 bis 4 Person(en)

Tarife	Nacht	Wochenende	Woche	2 Wochen	Monat
<input type="checkbox"/> Nebensaison	75€	130€	-	-	-
<input type="checkbox"/> Übergangssaison	95€	140€	350€	-	-
<input type="checkbox"/> Hauptsaison	115€	200€	380€	-	-
<input type="checkbox"/> Feiertagsangebot	95€ ↓	150€	-	-	-
<input type="checkbox"/> Sondersaison	-	-	350€	-	-

↓ Staffeltarif

[Buch](#)



Inneneinrichtung



großes Schlafzimmer



Raumaufteilung und Annehmlichkeiten



großes Schlafzimmer



Raumaufteilung und Annehmlichkeiten

Buchungskonditionen

• Buchung

- Bezahlung bei Buchung : 30% des Mietbetrags
- Bezahlung des Restbetrags : bei Schlüsselübergabe
- Kautions verlangt

• Vermietung

- Nebenkosten extra
- Kurtaxe extra
- Endreinigungspauschale extra : 50€
- Zuschlag einberechnen für :
 - zusätzliche(s) Bett(en)

► Buchen

► Vermieter kontaktieren

Nehmen Sie direkt Kontakt mit den Vermietern auf.

www.ihacom.de

Anzeige Nr.

26752

>> Buchen <<

Kontakt

Gesprochene Sprachen



Akzeptierte Zahlungsarten

- Banküberweisung
- PayPal
- Bar
- Ferienscheck