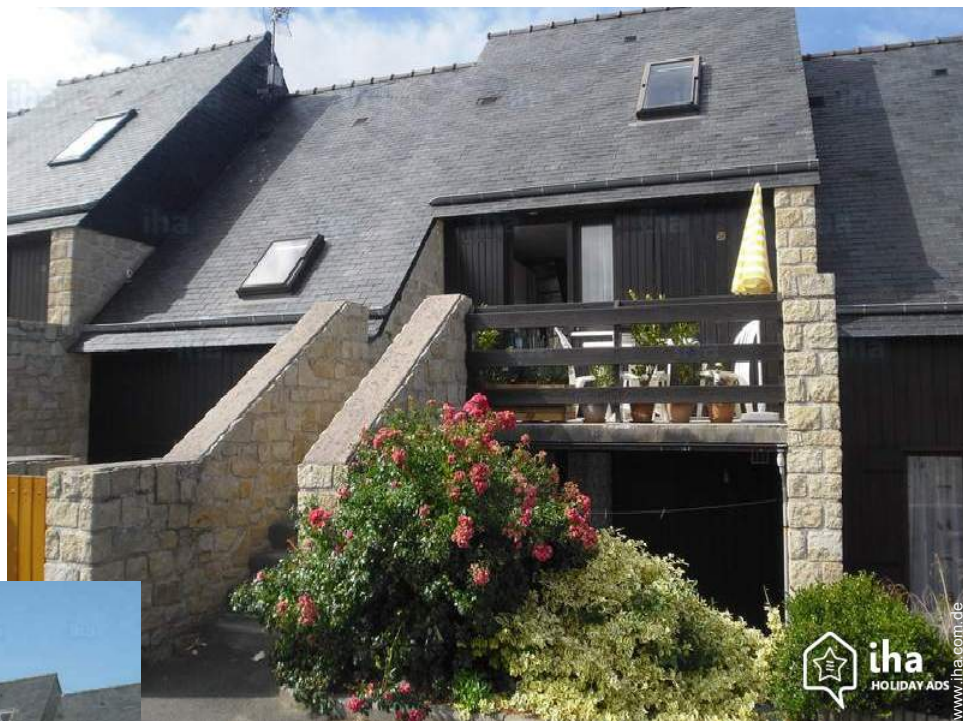


Ferienwohnung Penthievre coast "Le grand large"



Duplex Erdgeschoss, eigener Eingang,
in/auf: Wohnanlage 1 Stockwerk

Rahmen : Meer, still

Gästekapazität : von 1 bis 4

Person(en)

Schlafzimmer : 2

Zimmer : 3

Pléneuf Val André - Côtes d'Armor (22) - Bretagne
Frankreich

Anzeige Nr. 40180

Buchung : +33 (0) 266550656 (Frankreich)

www.iha.com.de



Ferienwohnung



Duplex Erdgeschoss, eigener Eingang, in/ auf: Wohnanlage 1 Stockwerk

- **Ausblick :** Meer/Ozean, Landschaft, spektakulärer Sonnenuntergang
- **Rahmen :** Meer, still
- **Ausrichtung :** Süd-Osten

Extras

- **Parkplatz :**
Unüberdachter Parkplatz : 2 in Wohnanlage.

Besondere Vorzüge :
Direkter Zugang zum Strand



Wohnanlage

Umgebung & Lokalisierung



Meer

Golf

Reiten

Angeln



Thalasso

Freizeitaktivitäten

- **Aktivitäten weniger als 20 km /12 Meilen entfernt :**

Baden, Schnorcheln, Tauchen, Wasserski, Jetski, Wellenreiten, Windsurfen, Segeln, Kitesurfen, Golf, Tennis, Reitschule, Ponyclub, Spazierweg, Strandweg/Waldweg, Wandern, Mountainbike (Strecke), Landsegeln, Parascending, Ultraleichtfliegen, Bootsausflug, Pferdeausritt, Inlineskaten/Rollschuhfahren (Parcours), Skateboard (Halfpipe/Ramp), ATV/Quad, Gokart, Paintball, Acrobranch, Fischen, Speerfischen

- **Betreute Aktivitäten :**

Segelschule, Tauchschule, Reitschule

- **Attraktionen und Entspannung :**

Bar/Pub, Nachtclub, Restaurant, Kino, Kunstgalerie, historische Sehenswürdigkeit, Antiquitäten & Trödel, Kunsthandwerk, Casino, Thalassotherapie-Center, Sauna, Türkisches Bad, Wellnessfarm, Beautycenter, Fitnesscenter

Umgebung

- **Örtlichkeit :**

Sandstrand 100m
Felsbucht 100m
Öffentliches Schwimmbad 1km
Öffentlicher Tennisplatz 800m
18-Loch-Golfplatz 2km
Wassersport-Center 500m
Yachthafen 500m
Helling für Boote 800m

- **Annehmlichkeiten :**

Stadtzentrum 800m
Bootsvermietung 800m
Bäckerei 500m
Supermarkt 3km



Raumaufteilung



Raumaufteilung



Schlafzimmer



Waschraum/-räume

- Außenanlage :
Terrasse 18m²
- Außenausstatt
Gartentisch(e), C
(s)

1 Chaiselongue

Interieur

- Maximalbelegung :
von 1 bis 4 Person(en)
- Wohnfläche :
38m²
- Raumaufteilung :
3 Zimmer, 2 Schlafzimmer, 1 Waschraum/-räume, 1 WC, Esszimmer,
Essbereich
- Schlafplätze :
1 Doppelbett(en), 2 Einzelbett(en)
- Komfort :
TV, Videorekorder, DVD-Player, Garderobe, elektrische Heizung,
Dachfenster, Rollos, Doppelverglasung
- Haushaltsausstattung :
Geschirr/Besteck, Küchenutensilien, elektrische Kaffeemaschine,
elektrischer Wasserkocher, Toaster, Küchenmaschine, Gasherd,
Ofen, Mikrowelle, Abzugshaube, Kühlschrank, Geschirrspüler,
Waschmaschine, Staubsauger, Bügeleisen, Bügelbrett

Service



Schlafzimmer

Fotoalbum - 1



Wohnanlage



Raumaufteilung



Raumaufteilung



Schlafzimmer



Schlafzimmer

Fotoalbum - 2



Waschraum/-räume



Außenanlage



Außenausstattung



Wohnanlage



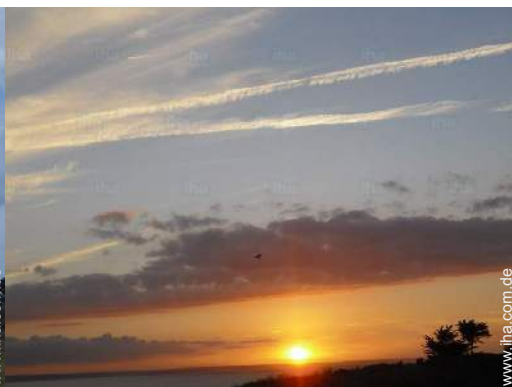
In der Nähe



Ausblick Schlafzimmer



Ausblick Terrasse



Ausblick Terrasse

Lokalisierung



Lokalisierung & Anfahrt



GPS-Koordinaten in Graden, Minuten, Sekunden: Breitengrad 48°34'51"N -
Längengrad 2°34'0"W (Unterkunft)

Adresse

→ Résidence du Grand Large
2 allée de la Mine d'Or
22370 Pléneuf Val André

● Autobahn (Ausfahrt) N12-E50

→ Lamballe, Côtes d'Armor, Bretagne,
Frankreich
→ Entfernung : 15km
→ Dauer : 20'

● Bahnhof Lamballe

→ Lamballe, Côtes d'Armor, Bretagne,
Frankreich
→ Entfernung : 15km
→ Dauer : 20'

- Erquy : (10km)
- Lamballe : (15km)

- Saint Briec : (26km)

Kontakt

Gesprochene
Sprachen



Ferienwohnung Bretagne - Frankreich "Le grand large"

7
Buchung

Verfügbarkeitskalender - ab : Juni 2019

Jun	Sa	So	Mo	Di	Mi	Do	Fr	Sa	So	Mo	Di	Mi	Do	Fr	Sa	So	Mo	Di	Mi	Do	Fr	Sa	So	Mo	Di	Mi	Do	Fr	Sa	So
2019	1	2	3	4	5	6	7	8	9	10	11	12	13	14	15	16	17	18	19	20	21	22	23	24	25	26	27	28	29	30

Jul	Mo	Di	Mi	Do	Fr	Sa	So	Mo	Di	Mi	Do	Fr	Sa	So	Mo	Di	Mi	Do	Fr	Sa	So	Mo	Di	Mi	Do	Fr	Sa	So	Mo	Di	Mi
2019	1	2	3	4	5	6	7	8	9	10	11	12	13	14	15	16	17	18	19	20	21	22	23	24	25	26	27	28	29	30	31
	-	-	-	-	-	-	-	-	-	-	-	-	-	-	-	-	-	-	-	-	-	-	-	-	-	-	-	-	-	-	

Aug	Do	Fr	Sa	So	Mo	Di	Mi	Do	Fr	Sa	So	Mo	Di	Mi	Do	Fr	Sa	So	Mo	Di	Mi	Do	Fr	Sa	So	Mo	Di	Mi	Do	Fr	Sa
2019	1	2	3	4	5	6	7	8	9	10	11	12	13	14	15	16	17	18	19	20	21	22	23	24	25	26	27	28	29	30	31
	-	-	-	-	-	-	-	-	-	-	-	-	-	-	-	-	-	-	-	-	-	-	-	-	-	-	-	-	-	-	

Sep	So	Mo	Di	Mi	Do	Fr	Sa	So	Mo	Di	Mi	Do	Fr	Sa	So	Mo	Di	Mi	Do	Fr	Sa	So	Mo	Di	Mi	Do	Fr	Sa	So	Mo
2019	1	2	3	4	5	6	7	8	9	10	11	12	13	14	15	16	17	18	19	20	21	22	23	24	25	26	27	28	29	30
	-	-	-	-	-	-	-	-	-	-	-	-	-	-	-	-	-	-	-	-	-	-	-	-	-	-	-	-	-	

Okt	Di	Mi	Do	Fr	Sa	So	Mo	Di	Mi	Do	Fr	Sa	So	Mo	Di	Mi	Do	Fr	Sa	So	Mo	Di	Mi	Do	Fr	Sa	So	Mo	Di	Mi	Do
2019	1	2	3	4	5	6	7	8	9	10	11	12	13	14	15	16	17	18	19	20	21	22	23	24	25	26	27	28	29	30	31
	-	-	-	-	-	-	-	-	-	-	-	-	-	-	-	-	-	-	-	-	-	-	-	-	-	-	-	-	-	-	

Nov	Fr	Sa	So	Mo	Di	Mi	Do	Fr	Sa	So	Mo	Di	Mi	Do	Fr	Sa	So	Mo	Di	Mi	Do	Fr	Sa	So	Mo	Di	Mi	Do	Fr	Sa
2019	1	2	3	4	5	6	7	8	9	10	11	12	13	14	15	16	17	18	19	20	21	22	23	24	25	26	27	28	29	30
	-	-	-	-	-	-	-	-	-	-	-	-	-	-	-	-	-	-	-	-	-	-	-	-	-	-	-	-	-	

Dez	So	Mo	Di	Mi	Do	Fr	Sa	So	Mo	Di	Mi	Do	Fr	Sa	So	Mo	Di	Mi	Do	Fr	Sa	So	Mo	Di	Mi	Do	Fr	Sa	So	Mo	Di
2019	1	2	3	4	5	6	7	8	9	10	11	12	13	14	15	16	17	18	19	20	21	22	23	24	25	26	27	28	29	30	31
	-	-	-	-	-	-	-	-	-	-	-	-	-	-	-	-	-	-	-	-	-	-	-	-	-	-	-	-	-	-	

Jan	Mi	Do	Fr	Sa	So	Mo	Di	Mi	Do	Fr	Sa	So	Mo	Di	Mi	Do	Fr	Sa	So	Mo	Di	Mi	Do	Fr	Sa	So	Mo	Di	Mi	Do	Fr
2020	1	2	3	4	5	6	7	8	9	10	11	12	13	14	15	16	17	18	19	20	21	22	23	24	25	26	27	28	29	30	31
	-	-	-	-	-	-	-	-	-	-	-	-	-	-	-	-	-	-	-	-	-	-	-	-	-	-	-	-	-	-	

Feb	Sa	So	Mo	Di	Mi	Do	Fr	Sa	So	Mo	Di	Mi	Do	Fr	Sa	So	Mo	Di	Mi	Do	Fr	Sa							
2020	1	2	3	4	5	6	7	8	9	10	11	12	13	14	15	16	17	18	19	20	21	22	23	24	25	26	27	28	29
	-	-	-	-	-	-	-	-	-	-	-	-	-	-	-	-	-	-	-	-	-	-	-						

Mär	So	Mo	Di	Mi	Do	Fr	Sa	So	Mo	Di	Mi	Do	Fr	Sa	So	Mo	Di	Mi	Do	Fr	Sa	So	Mo	Di	Mi	Do	Fr	Sa	So	Mo	Di
2020	1	2	3	4	5	6	7	8	9	10	11	12	13	14	15	16	17	18	19	20	21	22	23	24	25	26	27	28	29	30	31
	-	-	-	-	-	-	-	-	-	-	-	-	-	-	-	-	-	-	-	-	-	-	-	-	-	-	-	-	-	-	

Übergangssaison
 Hauptsaison
 Gebucht
 Nebensaison

Ferienwohnung
Penthievre coast - Frankreich
"Le grand large"

8
[Buch](#)

Verfügbarkeitskalender - ab : März 2020

Apr	Mi	Do	Fr	Sa	So	Mo	Di	Mi	Do	Fr	Sa	So	Mo	Di	Mi	Do	Fr	Sa	So	Mo	Di	Mi	Do	Fr	Sa	So	Mo	Di	Mi	Do
2020	1	2	3	4	5	6	7	8	9	10	11	12	13	14	15	16	17	18	19	20	21	22	23	24	25	26	27	28	29	30
	-	-	-	-	-	-	-	-	-	-	-	-	-	-	-	-	-	-	-	-	-	-	-	-	-	-	-	-	-	-

Mai	Fr	Sa	So	Mo	Di	Mi	Do	Fr	Sa	So	Mo	Di	Mi	Do	Fr	Sa	So	Mo	Di	Mi	Do	Fr	Sa	So							
2020	1	2	3	4	5	6	7	8	9	10	11	12	13	14	15	16	17	18	19	20	21	22	23	24	25	26	27	28	29	30	31
	-	-	-	-	-	-	-	-	-	-	-	-	-	-	-	-	-	-	-	-	-	-	-	-	-	-	-	-	-	-	

■ Übergangssaison
 ■ Hauptsaison
 ■ Gebucht
 ■ Nebensaison

[Monat : Vor >>](#)

Miettarife - Duplex - von 1 bis 4 Person(en)

Tarife	Nacht	Wochenende	Woche	2 Wochen	Monat
■ Nebensaison	-	-	260€	-	-
■ Übergangssaison	-	-	350€	-	-
■ Hauptsaison	-	-	550€	-	-

[Buch](#)

Buchungskonditionen

- **Buchung**
 - Bezahlung bei Buchung : 25% des Mietbetrags
 - Bezahlung des Restbetrags : 3 Wochen vor Aufenthalt
 - Kauton verlangt : 300€

Akzeptierte Zahlungsarten

- Banküberweisung • Scheck

[▶ Buchen](#)

[▶ Vermieter kontaktieren](#)

Nehmen Sie direkt Kontakt mit den Vermietern auf.

www.iha.com.de
Anzeige Nr. 40180
[>> Buchen <<](#)

Kontakt

Gesprochene Sprachen 