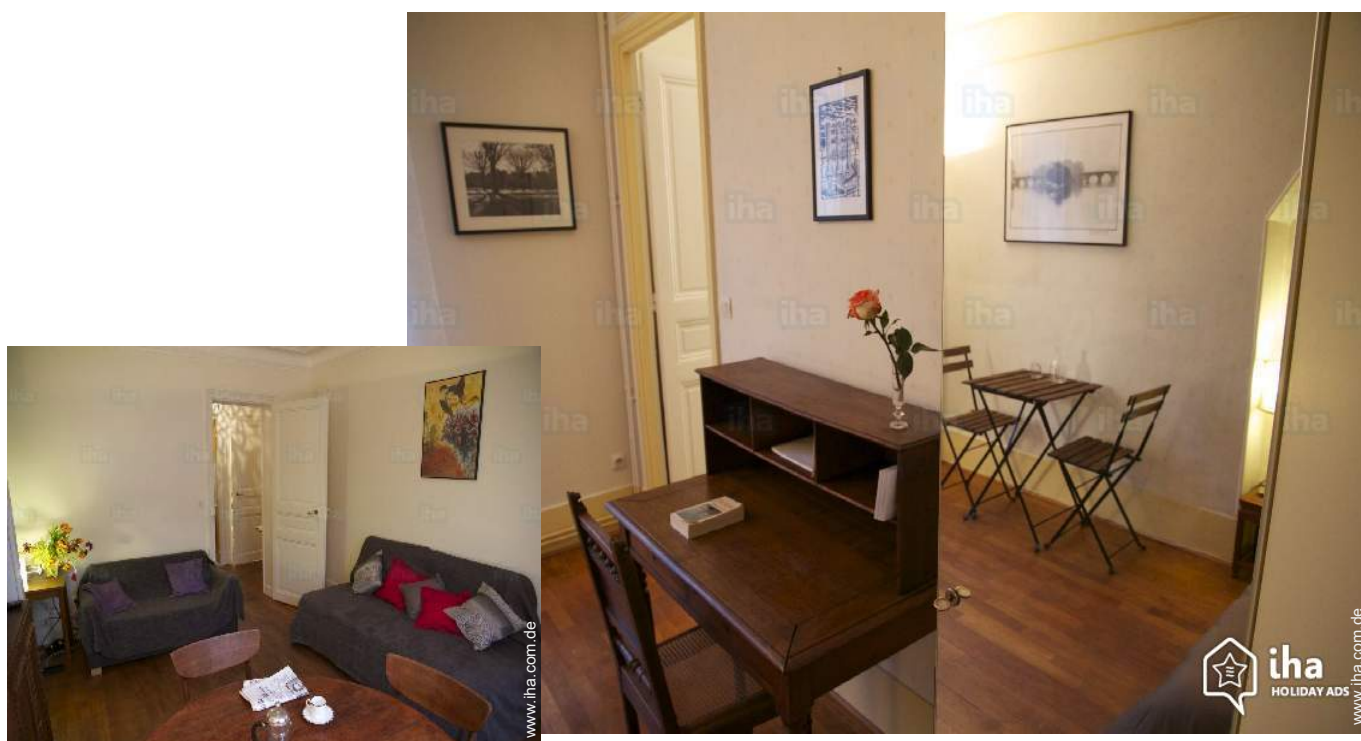


# Ferienwohnung Paris 5. Arr. Apartment

IDEAL FÜR ENTDECKEN PARIS IN FAMILY oder FÜR 2 COUPLES,  
Apartment mit BALCON VERY BRIGHT in QUARTIER CENTRAL aber  
RUE CALME, ein paar Minuten nach PIED von MOUFFETARD Street und  
Jardin du LUXEMBOURG, ACCESS FACILE AÉROPORTS, GARES UND  
DISNEYLAND



**Apartment** 5. Stock, gemeinsamer  
Eingang, in/auf: Altbau 6 Stockwerke

Rahmen : charakteristisch, kulturell

Gästekapazität : von 1 bis 6

Person(en)

Schlafzimmer : 2

Zimmer : 3

Paris 5. Arr. - Paris (75) - Île de France

Frankreich

Buchung : +33 (0) 635591029 (Frankreich)

Anzeige Nr. 17205

www.ihacom.de



## Ferienwohnung



Apartment 5. Stock, gemeinsamer Eingang, in/auf: Altbau 6 Stockwerke

- **Ideal für alle Altersgruppen, Familien**
- **Ausblick :** Hof, Stadt, Dächerlandschaft
- **Rahmen :** charakteristisch, kulturell
- **Ausrichtung :** Süden

“ PARIS TYPICAL APARTMENT im 5. Stock eines Steingebäudes, mit ASCENSEUR, DIGICODE und BALCON voll süd. Sehr BRIGHT, in der CALME Straße und einem LIVING Nachbarschaft voller Geschichte. NEER DECORATION, Parkett, Formteile, ALL CONFORT: unabhängige Zentralheizung, unbegrenzter Zugang zu High-Speed-Internetzugang, WIFI, unbegrenztes Telefon, LED-Kabel-TV, DVD-Player, Bücher, Firmenspiele. EIN IDEALER AUSGANGSPUNKT, UM PARIS ZU ENTDECKEN. Ein paar MINUTEN IN PIED des mittelalterlichen Viertels MOUFFETARD mit seiner Fußgängerzone, seinen alten Häusern, seinen Restaurants, seinem täglichen Markt und Supermärkten und dem Jardin du LUXEMBOURG, PANTHON, SORBONNE, bld ST MICHEL und ST GERMAIN. BUS NOMBREUX (21, 91, 83, 27, 47) AUF DEM PIED DES BUILDING, um auf DIE LOUVRE, ORSAY, CH-TELET, MONTPARNASSE Bezirk, JARDIN DES PLANTES, CHAMPS-ELYSEES zuzugreifen,... METRO: Die Goblins oder Censier-Daubenton (Linie 7) und RER B Port-Royal. CHARGES INCLUDING HOUSE LINGE (30 Euro pro Set), FINAL OBLIGATORY MÉNAGE (40 Euro). Die Wohnung verfügt über 2 CHAMBRES PARTED mit einem Bett für 2 in jedem, SALON mit Esstisch, ein Sofa und ein Bett für 1P, CUISINE (Platte, Mikrowelle, Kühlschrank, Gefrierschrank, Italienische elektrische Cafeteria, Wasserkocher, Toast, Waschmaschine), 1 BADEZIMMER SALLE (Bad mit Dusche, Waschbecken und WC), BALCON mit Tisch und 2 Stühlen. BEBEL IIT verfügbar ”

## Umgebung & Lokalisierung



Stadt



Festival



Kultur

“ Die Pluspunkte: Typische französische und ausländische RESTAURANTS NOMBREUX und CINEMAS sind in der Gegend. Pläne: Die DELICIOUS BOULANGERIE (Alexis Brote) IN DER RUE COIN (ausgezeichnete Croissants und Brote) und der Pariser MARKT von PORT-ROYAL weniger als 100 Meter entfernt. THE LOCALISATION ist IDEALE (PIED OR BUS) für KULTUR-, HISTORY- und UNIVERSITY-Standorte. Und für die ENFANTS, neben dem Jardin du LUXEMBOURG, der GREAT GALLERY OF THE EVOLUTION und dem JARDIN ZOO der PLANTS einen 20-minütigen Spaziergang (oder ein paar Minuten mit dem Bus) und auch DISNEYLAND einfachen Zugang durch den RER B Port-Royal. ”

### Freizeitaktivitäten

- **Aktivitäten weniger als 20 km /12 Meilen entfernt :**

Bowling

- **Attraktionen und Entspannung :**

Bar/Pub, Restaurant, Kino, Park und Garten, Vergnügungspark, Zoo/Tierpark, Kunstgalerie, historische Sehenswürdigkeit, Museum, Theater, Oper, Festival, Antiquitäten & Trödel, Kunsthandwerk, Weinkeller und Weindegustation, Sauna, Türkisches Bad, Beautycenter, Fitnesscenter

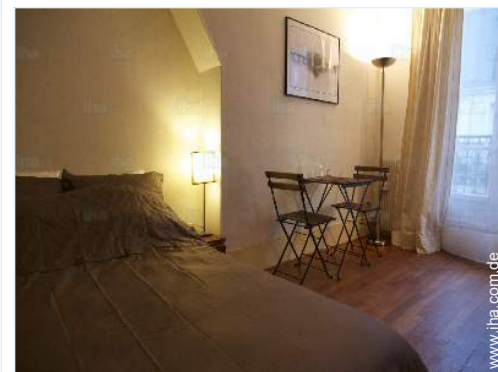
### Umgebung

- **Örtlichkeit :**

Öffentliches Schwimmbad 1km

- **Annehmlichkeiten :**

Stadtzentrum <50m  
Bushaltestelle <50m  
U-Bahn-Station 500m  
Bäckerei <50m  
Feinkosthändler <50m  
Örtliche Geschäfte <50m  
Supermarkt 500m  
Friseursalon <50m  
Post 800m  
Bank 800m  
Geldautomat 800m  
Apotheke <50m  
Arzt <50m  
Krankenschwester 800m  
Krankenhaus 800m



Hauptschlafzimmer



Wohnzimmer



Hauptschlafzimmer



Schlafzimmer

## Interieur

- **Maximalbelegung :**  
von 1 bis 6 Person(en) (6 Erwachsene(r))
- **Wohnfläche :**  
55m<sup>2</sup>
- **Raumaufteilung :**  
3 Zimmer, 2 Schlafzimmer, 1 Badezimmer,  
1 WC, Wohnzimmer, separate Küche,  
Esszimmer, Arbeitszimmer
- **Schlafplätze :**  
2 Doppelbett(en), 1 Sofabett(en) 2  
Personen, 1 Einzelbett(en), 1 Babybett(en)
- **Komfort :**  
Aufzug, TV, DVD-Player, Gesellschaftsspiele,  
Telefon, Kabel/Satellit, Internetzugang,  
Hochgeschwindigkeitsinternet, Wi-Fi,  
Kleiderschrank, Schrank, Garderobe, Föhn,  
Tischventilator, Zentralheizung, Vorhänge,  
Eingangscod
- **Haushaltsausstattung :**  
Geschirr/Besteck, Küchenutensilien, elektrische  
Kaffeemaschine, elektrischer Wasserkocher,  
Toaster, Herdplatten, Mikrowelle, Kühlschrank,  
Gefrierschrank, Waschmaschine, Staubsauger,  
Bügeleisen, Bügelbrett

## Exterieur

- **Außenanlage :**  
Balkon 8m<sup>2</sup>
- **Außenausstattung :**  
Gartentisch(e), 2 Gartenstuhl/-stühle

## Service

- **Wäsche :**  
Bettlaken gegen Aufpreis (+30€), Handtücher,  
Haushaltswäsche, Bettdecke(n), Steppdecke  
(n), Kissen
- **Haus :**  
Endreinigung gegen Aufpreis (+40€)
- **Personal :**  
Babysitting gegen Aufpreis (+15€)

## Praktische Infos

- **Praktische Infos**  
Kinderfreundlich  
Nichtraucher-Ferienwohnung, Mobilfunknetz  
Wasser : heiß/kalt



Wohnzimmer



Fotoalbum - 1



Wohnzimmer



Hauptschlafzimmer



Hauptschlafzimmer



Wohnzimmer



Schlafzimmer

Fotoalbum - 2



WC



Badezimmer



Raumaufteilung

separate Küche



Balkon



Wohngebäude



Fotoalbum - 3



U-Bahn-Station



historische Sehenswürdigkeit



örtliche Geschäfte



In der Nähe



historische Sehenswürdigkeit



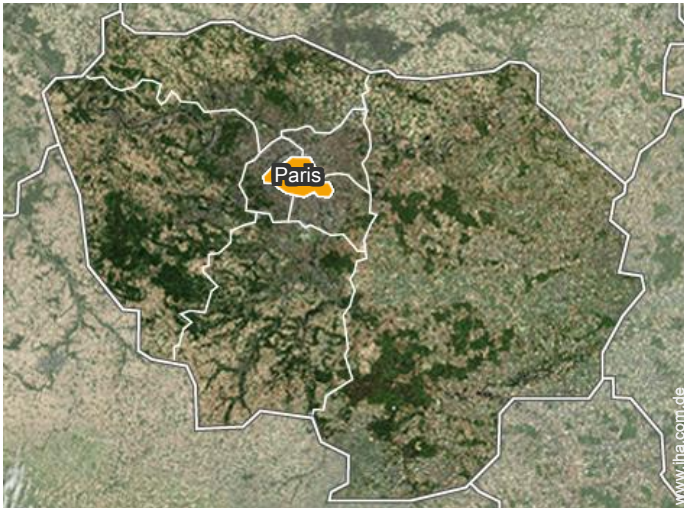
Park und Garten



Vergnügungspark



## Lokalisierung



## Lokalisierung & Anfahrt

“ Ideal gelegen im Quartier Latin, nur einen kurzen Spaziergang vom Luxemburger Garten, dem Pantheon, der Sorbonne und dem Boulevard Saint Michel und Saint Germain entfernt. Viele Busse (21, 91, 83, 27, 47) am Fuße des Gebäudes, um direkt in den Louvre, Orsay, Châtelet, Montparnasse Bezirk, Pflanzengarten, Champs-Élysées... Metro Les Gobelins oder Censier-Daubenton (Linie 7) und RER B Port-Royal. Taxi- und Velib-Station in der Nähe ”



GPS-Koordinaten in Graden, Minuten, Sekunden: Breitengrad 48°50'17"N - Längengrad 2°20'47"O ([Unterkunft](#))

### Adresse

→ 12 rue Flatters  
75005 Paris 5. Arr.

→ Paris, Paris, Île de France, Frankreich  
→ Entfernung : 2km  
→ Dauer : 20'

### • Flughafen Paris Orly

→ Paris, Paris, Île de France, Frankreich  
→ Entfernung : 13km  
→ Dauer : 45'

### • Flughafen Paris Charles de Gaulle

→ Paris, Paris, Île de France, Frankreich  
→ Entfernung : 24km  
→ Dauer : 1h

### • Bahnhof Paris Gare de Lyon

## Kontakt

Gesprochene  
Sprachen



# Ferienwohnung Paris - Île de France Apartment

## Verfügbarkeitskalender - ab : November 2019

Nov	Fr	Sa	So	Mo	Di	Mi	Do	Fr	Sa	So	Mo	Di	Mi	Do	Fr	Sa	So	Mo	Di	Mi	Do	Fr	Sa	So	Mo	Di	Mi	Do	Fr	Sa
2019	1	2	3	4	5	6	7	8	9	10	11	12	13	14	15	16	17	18	19	20	21	22	23	24	25	26	27	28	29	30

Dez	So	Mo	Di	Mi	Do	Fr	Sa	So	Mo	Di	Mi	Do	Fr	Sa	So	Mo	Di	Mi	Do	Fr	Sa	So	Mo	Di	Mi	Do	Fr	Sa	So	Mo	Di
2019	1	2	3	4	5	6	7	8	9	10	11	12	13	14	15	16	17	18	19	20	21	22	23	24	25	26	27	28	29	30	31
	-	-	-	-	-	-	-	-	-	-	-	-	-	-	-	-	-	-	-	-	-	-	-	-	-	-	-	-	-	-	

Jan	Mi	Do	Fr	Sa	So	Mo	Di	Mi	Do	Fr	Sa	So	Mo	Di	Mi	Do	Fr	Sa	So	Mo	Di	Mi	Do	Fr	Sa	So	Mo	Di	Mi	Do	Fr
2020	1	2	3	4	5	6	7	8	9	10	11	12	13	14	15	16	17	18	19	20	21	22	23	24	25	26	27	28	29	30	31
	-	-	-	-	-	-	-	-	-	-	-	-	-	-	-	-	-	-	-	-	-	-	-	-	-	-	-	-	-	-	

Feb	Sa	So	Mo	Di	Mi	Do	Fr	Sa	So	Mo	Di	Mi	Do	Fr	Sa	So	Mo	Di	Mi	Do	Fr	Sa	So	Mo	Di	Mi	Do	Fr	Sa
2020	1	2	3	4	5	6	7	8	9	10	11	12	13	14	15	16	17	18	19	20	21	22	23	24	25	26	27	28	29
	-	-	-	-	-	-	-	-	-	-	-	-	-	-	-	-	-	-	-	-	-	-	-	-	-	-	-	-	-

Mär	So	Mo	Di	Mi	Do	Fr	Sa	So	Mo	Di	Mi	Do	Fr	Sa	So	Mo	Di	Mi	Do	Fr	Sa	So	Mo	Di	Mi	Do	Fr	Sa	So	Mo	Di
2020	1	2	3	4	5	6	7	8	9	10	11	12	13	14	15	16	17	18	19	20	21	22	23	24	25	26	27	28	29	30	31
	-	-	-	-	-	-	-	-	-	-	-	-	-	-	-	-	-	-	-	-	-	-	-	-	-	-	-	-	-	-	

Apr	Mi	Do	Fr	Sa	So	Mo	Di	Mi	Do	Fr	Sa	So	Mo	Di	Mi	Do	Fr	Sa	So	Mo	Di	Mi	Do	Fr	Sa	So	Mo	Di	Mi	Do
2020	1	2	3	4	5	6	7	8	9	10	11	12	13	14	15	16	17	18	19	20	21	22	23	24	25	26	27	28	29	30
	-	-	-	-	-	-	-	-	-	-	-	-	-	-	-	-	-	-	-	-	-	-	-	-	-	-	-	-	-	-

Mai	Fr	Sa	So	Mo	Di	Mi	Do	Fr	Sa	So	Mo	Di	Mi	Do	Fr	Sa	So	Mo	Di	Mi	Do	Fr	Sa	So	Mo	Di	Mi	Do	Fr	Sa	So
2020	1	2	3	4	5	6	7	8	9	10	11	12	13	14	15	16	17	18	19	20	21	22	23	24	25	26	27	28	29	30	31
	-	-	-	-	-	-	-	-	-	-	-	-	-	-	-	-	-	-	-	-	-	-	-	-	-	-	-	-	-	-	

Jun	Mo	Di	Mi	Do	Fr	Sa	So	Mo	Di	Mi	Do	Fr	Sa	So	Mo	Di	Mi	Do	Fr	Sa	So	Mo	Di	Mi	Do	Fr	Sa	So	Mo	Di
2020	1	2	3	4	5	6	7	8	9	10	11	12	13	14	15	16	17	18	19	20	21	22	23	24	25	26	27	28	29	30
	-	-	-	-	-	-	-	-	-	-	-	-	-	-	-	-	-	-	-	-	-	-	-	-	-	-	-	-	-	-

Jul	Mi	Do	Fr	Sa	So	Mo	Di	Mi	Do	Fr	Sa	So	Mo	Di	Mi	Do	Fr	Sa	So	Mo	Di	Mi	Do	Fr	Sa	So	Mo	Di	Mi	Do	Fr
2020	1	2	3	4	5	6	7	8	9	10	11	12	13	14	15	16	17	18	19	20	21	22	23	24	25	26	27	28	29	30	31
	-	-	-	-	-	-	-	-	-	-	-	-	-	-	-	-	-	-	-	-	-	-	-	-	-	-	-	-	-	-	

Aug	Sa	So	Mo	Di	Mi	Do	Fr	Sa	So	Mo	Di	Mi	Do	Fr	Sa	So	Mo	Di	Mi	Do	Fr	Sa	So	Mo	Di	Mi	Do	Fr	Sa	So	Mo
2020	1	2	3	4	5	6	7	8	9	10	11	12	13	14	15	16	17	18	19	20	21	22	23	24	25	26	27	28	29	30	31
	-	-	-	-	-	-	-	-	-	-	-	-	-	-	-	-	-	-	-	-	-	-	-	-	-	-	-	-	-	-	

Gebucht



Verfügbarkeitskalender - ab : August 2020

Sep	Di	Mi	Do	Fr	Sa	So	Mo	Di	Mi	Do	Fr	Sa	So	Mo	Di	Mi	Do	Fr	Sa	So	Mo	Di	Mi	Do	Fr	Sa	So	Mo	Di	Mi
2020	1	2	3	4	5	6	7	8	9	10	11	12	13	14	15	16	17	18	19	20	21	22	23	24	25	26	27	28	29	30
-	-	-	-	-	-	-	-	-	-	-	-	-	-	-	-	-	-	-	-	-	-	-	-	-	-	-	-	-	-	-

Okt	Do	Fr	Sa	So	Mo	Di	Mi	Do	Fr	Sa	So	Mo	Di	Mi	Do	Fr	Sa	So	Mo	Di	Mi	Do	Fr	Sa	So	Mo	Di	Mi	Do	Fr	Sa
2020	1	2	3	4	5	6	7	8	9	10	11	12	13	14	15	16	17	18	19	20	21	22	23	24	25	26	27	28	29	30	31
-	-	-	-	-	-	-	-	-	-	-	-	-	-	-	-	-	-	-	-	-	-	-	-	-	-	-	-	-	-	-	

Gebucht

[Monat : Vor >>](#)

Miettarife - Apartment - von 1 bis 6 Person(en)

Tarife	Nacht	Wochenende	Woche	2 Wochen	Monat
<input type="checkbox"/> Übergangssaison	130€ > 4	-	900€	-	-
<input type="checkbox"/> Hauptsaison	150€ > 5	-	950€	-	-

> Minimum Nacht

[Buchten](#)

Buchungskonditionen

• Buchung

- Bezahlung bei Buchung : 30% des Mietbetrags
- Bezahlung des Restbetrags : bei Schlüsselübergabe
- Kauton verlangt : 200€

• Vermietung

- Inkl. Nebenkosten
- Inkl. Kurtaxe
- Endreinigungspauschale extra : 40€
- Zuschlag einberechnen für :
- zusätzliche(s) Bett(en)

[▶ Buchten](#)

[▶ Vermieter kontaktieren](#)

Nehmen Sie direkt Kontakt mit den Vermietern auf.

[www.iha.com.de](http://www.iha.com.de)

Anzeige Nr.

17205

[>> Buchten <<](#)

Kontakt

Gesprochene Sprachen



Akzeptierte Zahlungsarten

- Banküberweisung
- Scheck
- Bar