

Ferienwohnung Paço de Arcos Apartment



Apartment 4. Stock, gemeinsamer Eingang, in/auf: Wohnblock 7 Stockwerke

Rahmen : Meer, nautisch

Gästekapazität : von 1 bis 6

Person(en)

Schlafzimmer : 3

Zimmer : 4

Paço de Arcos - Distrikt Lissabon - Lissabon und Tejotal
Portugal

Anzeige Nr. 34475

www.ihacom.de



Ferienwohnung



Apartment 4. Stock, gemeinsamer Eingang,
in/auf: Wohnblock 7 Stockwerke

- **Ideal für Familien, Paare**
- **Ausblick :** Panorama, freier, Meer/
Ozean, Straße/Avenue
- **Rahmen :** Meer, nautisch
- **Ausrichtung :** Süden



Inneneinrichtung

Umgebung & Lokalisierung



Meer



Angeln

Freizeitaktivitäten

- **Aktivitäten weniger als 20 km /12 Meilen entfernt :**

Baden, Tretboot, Wasserski, Wellenreiten, Golf, Tennis, Squash, Polo, Reitschule, Spazierweg, Pferdeausritt, Minigolf

- **Betreute Aktivitäten :**

Tauchschiule, Reitschule

- **Attraktionen und Entspannung :**

Bar/Pub, Restaurant, Kino, Karaoke, Park und Garten, Seepark, historische Sehenswürdigkeit, Museum, Casino, Sauna, Wellnessfarm, Beautycenter, Fitnesscenter

Umgebung

- **Örtlichkeit :**

Meer/Ozean 50m
Sandstrand <50m
Felsstrand 2km
FKK-Strand 40km
Felsbucht 1,5km
Öffentliches Schwimmbad 1,5km
9-Loch-Golfplatz 10km
18-Loch-Golfplatz 15km
Windsurf-Spot 15km
Surf-Spot 2,5km
Wassersport-Center 1,5km
Yachthafen 500m

- **Annehmlichkeiten :**

Kinderbetreuung 100m
Stadtzentrum <50m
Bushaltestelle 100m
Autovermietung 2km
Wäscherei/Wäscheverleih 50m
Bäckerei <50m
Feinkosthändler <50m
Örtliche Geschäfte <50m
Supermarkt <50m
Luxus-/Markenboutiquen 1km
Friseursalon <50m
Post <50m
Bank <50m
Geldautomat <50m
Apotheke 50m
Arzt 100m
Krankenhaus 1km
Ambulanz 100m



Innenkomfort und Ausstattung



Meer



Inneneinrichtung

Interieur

- **Maximalbelegung :**

von 1 bis 6 Person(en)

- **Wohnfläche :**

100m²

- **Raumaufteilung :**

4 Zimmer, 3 Schlafzimmer, 2 Badezimmer, Wohnzimmer 30m², separate Küche, Veranda

- **Schlafplätze :**

2 Doppelbett(en), 1 Sofabett(en) 2 Personen

- **Komfort :**

Aufzug, TV, Heimkino, Hi-Fi-Anlage, Videorekorder, DVD-Player, Antennenanschluss, Kabel/Satellit, Internetzugang, Wi-Fi, Kleiderschrank, Schrank, Garderobe, vollständig klimatisiert, Vorhänge, Rollos, Doppelverglasung, Rollläden

- **Haushaltsausstattung :**

Geschirr/Besteck, Küchenutensilien, Kaffeebereiter, elektrischer Wasserkocher, Toaster, Zitruspresse, Küchenmaschine, Fondue-Gerät, Fleischgrill, Herdplatten, Ofen, Mikrowelle, Abzugshaube, Kühlschrank, Gefrierschrank, Geschirrspüler, Waschmaschine, Staubsauger, Bügeleisen, Bügelbrett

Exterieur

- **Außenanlage :**

Balkon 12m²



Angeln

Service

- **Wäsche :**

Bettlaken (2 mal pro Woche), Handtücher (2 mal pro Woche), Haushaltswäsche (2 mal pro Woche), Strandtücher gegen Aufpreis (2 mal pro Woche +20€), Bettdecke(n), Steppdecke(n), Kissen

- **Haus :**

Zimmerservice (2 mal pro Woche), Endreinigung, Flughafen-/Bahnhofstransfer gegen Aufpreis (+50€)

- **Personal :**

Hauspersonal gegen Aufpreis (+50€), Koch/Köchin gegen Aufpreis (+50€), Chauffeur gegen Aufpreis (+50€), Babysitting gegen Aufpreis (+50€)

- **Restauration :**

Frühstück gegen Aufpreis (+7€), Halbpension gegen Aufpreis (+25€), Vollpension gegen Aufpreis (+40€)

Praktische Infos

- **Praktische Infos**

Kinderfreundlich
Mobilfunknetz



Panorama

Fotoalbum - 1



Inneneinrichtung



Meer



Innenkomfort und Ausstattung



Inneneinrichtung

Panorama

Fotoalbum - 2



Angeln



Freizeitaktivitäten



In der Nähe



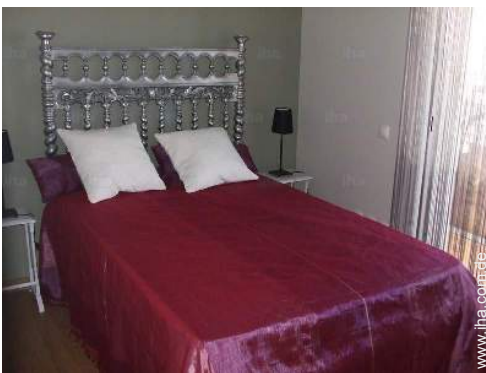
Dekoration



großes Schlafzimmer



Doppelbett(en)



Juniorzimmer



Ausblick Wohnzimmer



Ausblick Apartment

Fotoalbum - 3



Ausblick Küche

Apartment

Küche



Ausblick Veranda

Ausblick Apartment

Ansicht Süden

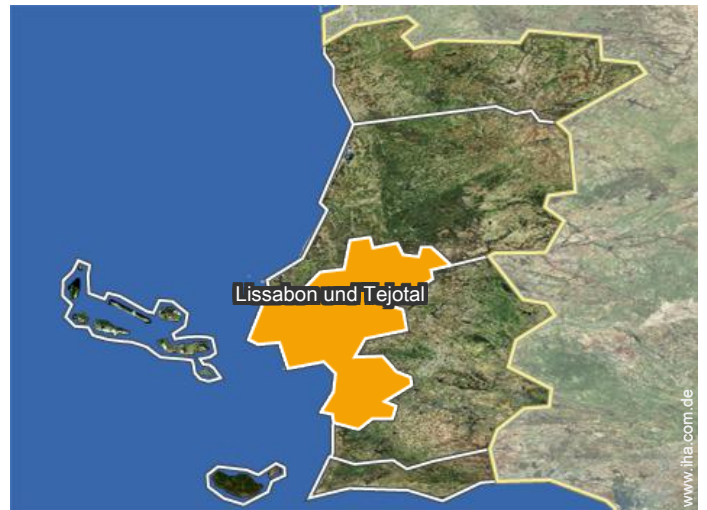
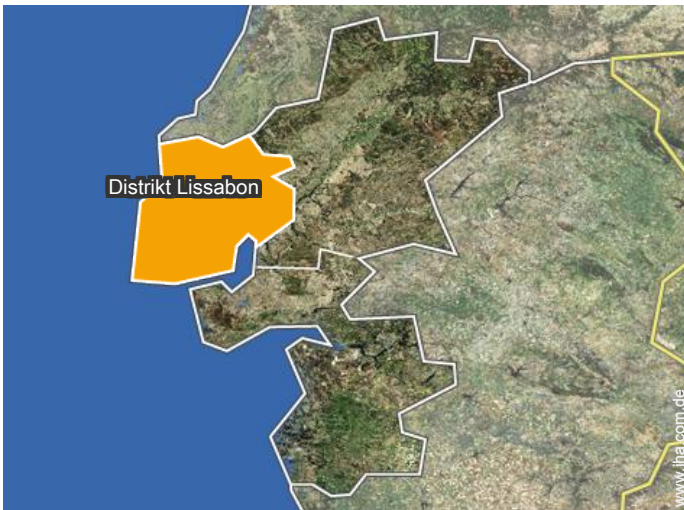


Winter

Frühling

Ausblick Schlafzimmer

Lokalisierung



Lokalisierung & Anfahrt



GPS-Koordinaten in Grad, Minuten, Sekunden: Breitengrad 38°41'44"N -
Längengrad 9°17'35"W (Unterkunft)

Adresse

→ Rua Jose de Oliveira Raposo, 2, 4Esq.
2770-093 Paço de Arcos

• Bahnhof Paço de Arcos

→ Paço de Arcos, Distrikt Lissabon,
Lissabon und Tejotal, Portugal
→ Dauer : 5'

• Autobahn (Ausfahrt) Paco de Arcos

→ Lissabon, Distrikt Lissabon, Lissabon
und Tejotal, Portugal
→ Entfernung : 12km
→ Dauer : 20'

• Busbahnhof Lisbonne

→ Lissabon, Distrikt Lissabon, Lissabon
und Tejotal, Portugal
→ Entfernung : 12km
→ Dauer : 20'

- Estoril : (10km)
- Cascais : (15km)
- Sintra : (25km)

Kontakt

Gesprochene
Sprachen



Ferienwohnung Distrikt Lissabon - Lissabon und Tejotal Apartment

Verfügbarkeitskalender - ab : Juni 2019

Jun	Sa	So	Mo	Di	Mi	Do	Fr	Sa	So	Mo	Di	Mi	Do	Fr	Sa	So	Mo	Di	Mi	Do	Fr	Sa	So	Mo	Di	Mi	Do	Fr	Sa	So
2019	1	2	3	4	5	6	7	8	9	10	11	12	13	14	15	16	17	18	19	20	21	22	23	24	25	26	27	28	29	30
																							-	-	-	-	-	-	-	-

Jul	Mo	Di	Mi	Do	Fr	Sa	So	Mo	Di	Mi	Do	Fr	Sa	So	Mo	Di	Mi	Do	Fr	Sa	So	Mo	Di	Mi	Do	Fr	Sa	So	Mo	Di	Mi
2019	1	2	3	4	5	6	7	8	9	10	11	12	13	14	15	16	17	18	19	20	21	22	23	24	25	26	27	28	29	30	31
	-	-	-	-	-	-	-	-	-	-	-	-	-	-	-	-	-	-	-	-	-	-	-	-	-	-	-	-	-	-	

Aug	Do	Fr	Sa	So	Mo	Di	Mi	Do	Fr	Sa	So	Mo	Di	Mi	Do	Fr	Sa	So	Mo	Di	Mi	Do	Fr	Sa	So	Mo	Di	Mi	Do	Fr	Sa
2019	1	2	3	4	5	6	7	8	9	10	11	12	13	14	15	16	17	18	19	20	21	22	23	24	25	26	27	28	29	30	31
	-	-	-	-	-	-	-	-	-	-	-	-	-	-	-	-	-	-	-	-	-	-	-	-	-	-	-	-	-	-	

Sep	So	Mo	Di	Mi	Do	Fr	Sa	So	Mo	Di	Mi	Do	Fr	Sa	So	Mo	Di	Mi	Do	Fr	Sa	So	Mo	Di	Mi	Do	Fr	Sa	So	Mo
2019	1	2	3	4	5	6	7	8	9	10	11	12	13	14	15	16	17	18	19	20	21	22	23	24	25	26	27	28	29	30
	-	-	-	-	-	-	-	-	-	-	-	-	-	-	-	-	-	-	-	-	-	-	-	-	-	-	-	-	-	-

Okt	Di	Mi	Do	Fr	Sa	So	Mo	Di	Mi	Do	Fr	Sa	So	Mo	Di	Mi	Do	Fr	Sa	So	Mo	Di	Mi	Do	Fr	Sa	So	Mo	Di	Mi	Do
2019	1	2	3	4	5	6	7	8	9	10	11	12	13	14	15	16	17	18	19	20	21	22	23	24	25	26	27	28	29	30	31
	-	-	-	-	-	-	-	-	-	-	-	-	-	-	-	-	-	-	-	-	-	-	-	-	-	-	-	-	-	-	

Nov	Fr	Sa	So	Mo	Di	Mi	Do	Fr	Sa	So	Mo	Di	Mi	Do	Fr	Sa	So	Mo	Di	Mi	Do	Fr	Sa	So	Mo	Di	Mi	Do	Fr	Sa
2019	1	2	3	4	5	6	7	8	9	10	11	12	13	14	15	16	17	18	19	20	21	22	23	24	25	26	27	28	29	30
	-	-	-	-	-	-	-	-	-	-	-	-	-	-	-	-	-	-	-	-	-	-	-	-	-	-	-	-	-	-

Dez	So	Mo	Di	Mi	Do	Fr	Sa	So	Mo	Di	Mi	Do	Fr	Sa	So	Mo	Di	Mi	Do	Fr	Sa	So	Mo	Di	Mi	Do	Fr	Sa	So	Mo	Di
2019	1	2	3	4	5	6	7	8	9	10	11	12	13	14	15	16	17	18	19	20	21	22	23	24	25	26	27	28	29	30	31
	-	-	-	-	-	-	-	-	-	-	-	-	-	-	-	-	-	-	-	-	-	-	-	-	-	-	-	-	-	-	

Jan	Mi	Do	Fr	Sa	So	Mo	Di	Mi	Do	Fr	Sa	So	Mo	Di	Mi	Do	Fr	Sa	So	Mo	Di	Mi	Do	Fr	Sa	So	Mo	Di	Mi	Do	Fr
2020	1	2	3	4	5	6	7	8	9	10	11	12	13	14	15	16	17	18	19	20	21	22	23	24	25	26	27	28	29	30	31
	-	-	-	-	-	-	-	-	-	-	-	-	-	-	-	-	-	-	-	-	-	-	-	-	-	-	-	-	-	-	

Feb	Sa	So	Mo	Di	Mi	Do	Fr	Sa	So	Mo	Di	Mi	Do	Fr	Sa	So	Mo	Di	Mi	Do	Fr	Sa	So	Mo	Di	Mi	Do	Fr	Sa
2020	1	2	3	4	5	6	7	8	9	10	11	12	13	14	15	16	17	18	19	20	21	22	23	24	25	26	27	28	29
	-	-	-	-	-	-	-	-	-	-	-	-	-	-	-	-	-	-	-	-	-	-	-	-	-	-	-	-	-

Mär	So	Mo	Di	Mi	Do	Fr	Sa	So	Mo	Di	Mi	Do	Fr	Sa	So	Mo	Di	Mi	Do	Fr	Sa	So	Mo	Di	Mi	Do	Fr	Sa	So	Mo	Di
2020	1	2	3	4	5	6	7	8	9	10	11	12	13	14	15	16	17	18	19	20	21	22	23	24	25	26	27	28	29	30	31
	-	-	-	-	-	-	-	-	-	-	-	-	-	-	-	-	-	-	-	-	-	-	-	-	-	-	-	-	-	-	

Gebucht

Ferienwohnung Paço de Arcos - Portugal Apartment

9
[Buchen](#)

Verfügbarkeitskalender - ab : März 2020

Apr	Mi	Do	Fr	Sa	So	Mo	Di	Mi	Do	Fr	Sa	So	Mo	Di	Mi	Do	Fr	Sa	So	Mo	Di	Mi	Do	Fr	Sa	So	Mo	Di	Mi	Do
2020	1	2	3	4	5	6	7	8	9	10	11	12	13	14	15	16	17	18	19	20	21	22	23	24	25	26	27	28	29	30
-	-	-	-	-	-	-	-	-	-	-	-	-	-	-	-	-	-	-	-	-	-	-	-	-	-	-	-	-	-	

Mai	Fr	Sa	So	Mo	Di	Mi	Do	Fr	Sa	So	Mo	Di	Mi	Do	Fr	Sa	So	Mo	Di	Mi	Do	Fr	Sa	So							
2020	1	2	3	4	5	6	7	8	9	10	11	12	13	14	15	16	17	18	19	20	21	22	23	24	25	26	27	28	29	30	31
-	-	-	-	-	-	-	-	-	-	-	-	-	-	-	-	-	-	-	-	-	-	-	-	-	-	-	-	-	-		

Gebucht

[Monat : Vor >>](#)

Miettarife - Apartment - von 1 bis 6 Person(en)

Tarife	Nacht	Wochenende	Woche	2 Wochen	Monat
 Nebensaison	50€	100€	500€	900€	1250€
 Übergangssaison	100€	200€	700€	1250€	1500€
 Hauptsaison	150€	250€	900€	1500€	2000€
 Sondersaison	50€	100€	350€	700€	1000€

[Buchen](#)

Buchungskonditionen

• Buchung

→ Bezahlung bei Buchung :
20% des Mietbetrags
→ Bezahlung des Restbetrags :
bei Schlüsselübergabe

Kontakt

Gesprochene
Sprachen



Akzeptierte Zahlungsarten

• Internationale Zahlungsanweisung •
Banküberweisung • Bankscheck • Bar

[► Buchen](#)

[► Vermieter kontaktieren](#)

Nehmen Sie direkt Kontakt mit den Vermietern auf.

www.ihacom.de
Anzeige Nr.
34475
[>> Buchen <<](#)

Anzeige Nr. 34475

www.ihacom.de

