

Ferienwohnung Ostende "ChilloutOostende"

Wunderschön renoviertes Stadthaus



Stadthaus, freistehend, 4 Stockwerke,
eigener Eingang, in/auf: Privatbesitz

Rahmen : Meer

Gästekapazität : von 2 bis 12

Person(en)

Schlafzimmer : 5

Ostende - Westflandern - Flandern

Belgien

Buchung : +32 (0) 478 244 129 (Belgien)

Anzeige Nr. 776

www.ihacom.de



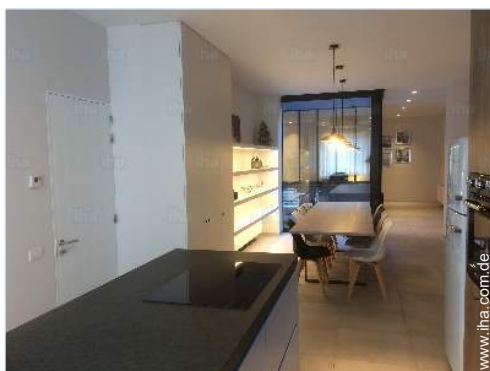
Ferienwohnung



Stadthaus, freistehend, 4 Stockwerke, eigener Eingang, in/auf: Privatbesitz

- **Ideal für Familiengruppen, große Familien**
- **Ausblick :** Stadt, Dächerlandschaft, Straße/Avenue
- **Rahmen :** Meer

" Im Stil mit hochwertigen Materialien renoviert. Im Erdgeschoss Wohnzimmer, Esszimmer, Küche, Flur und WC. In Abhängigkeit von der Zusammensetzung der Gruppe können Sie die Anzahl Zimmer buchen, der Preis wird dann in Abhängigkeit von der Anzahl der gemieteten Räume berechnet. "



Übersichtsplan

Umgebung & Lokalisierung



Meer



Golf



Angeln



Kultur

" Meer, Strand, Freizeit, für jeden etwas dabei. Ostende, das Seebad hat vieles zu bieten. "

Freizeitaktivitäten

- **Aktivitäten weniger als 20 km /12 Meilen entfernt :**

Baden, Tauchen, Gerätetauchen, Wasserski, Jetski, Wellenreiten, Windsurfen, Segeln, Kitesurfen, Canyoning, Rafting, Golf, Tennis, Strandweg/Waldweg, Landsegeln, Parascending, Bootsausflug, Minigolf, Fischen

- **Betreute Aktivitäten :**

Segelschule

- **Attraktionen und Entspannung :**

Bar/Pub, Nachtclub, Restaurant, Kino, Park und Garten, Ausstellungszentrum, Museum, Theater, Casino, Pferderennbahn, natürliche Bäder

Umgebung

- **Örtlichkeit :**

Meer/Ozean 300m
Sandstrand 300m
Öffentliches Schwimmbad 1km



Salon



Wohnzimmer



Esszimmer

Interieur

- **Maximalbelegung :**
von 2 bis 12 Person(en) (8 Erwachsene(r), 4 Kind(er))
- **Wohnfläche :**
100m²
- **Raumaufteilung :**
5 Schlafzimmer, 3 Waschraum/-räume, 4 WC, Wohnzimmer 40m², Salon 25m², amerikanische Küche, Esszimmer
- **Schlafplätze :**
2 Doppelbett(en), 2 Einzelbett(en), 2 Stockbett(en), 1 zusätzliche Schlafmöglichkeit (en)
- **Komfort :**
TV, DVD-Player, Internetzugang, Wi-Fi, Föhn, Fliegenfenster, Zentralheizung, Vorhänge, Feuersalarm
- **Haushaltsausstattung :**
Geschirr/Besteck, Küchenutensilien, Kaffeebereiter, elektrische Kaffeemaschine, elektrischer Wasserkocher, Toaster, Herdplatten, Ofen, Mikrowelle, Abzugshaube, Kühlschrank, Gefrierschrank, Geschirrspüler, Staubsauger

Exterieur

- **Außenanlage :**
Terrasse, Dachterrasse
- **Äußerer Rahmen :**
Privater Hof 10m²
- **Außenausstattung :**
Gartentisch(e), 4 Gartenstuhl/-stühle

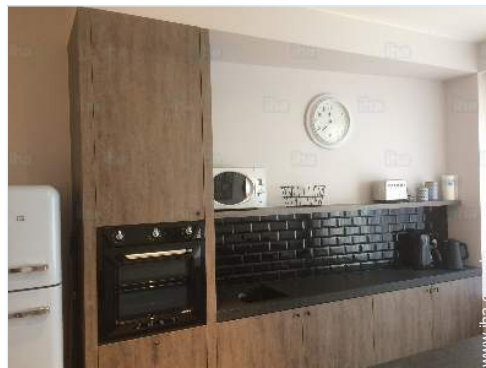


Service

- **Wäsche :**
Bettlaken gegen Aufpreis (+10€), Steppdecke (n), Kissen
- **Haus :**
Endreinigung gegen Aufpreis (+120€), Parkplatz gegen Aufpreis (+40€)

Praktische Infos

- **Praktische Infos**
Kinderfreundlich
Keine Haustiere
Nichtraucher-Ferienwohnung, Mobilfunknetz
Wasser : heiß/kalt
Stromspannung : 220-240V / 50Hz
Stromversorgung : Netz



Kochecke

Fotoalbum - 1



Übersichtsplan



Wohnzimmer



Salon



Esszimmer



Kochecke

Fotoalbum - 2



Allgemein



Doppelbett(en)



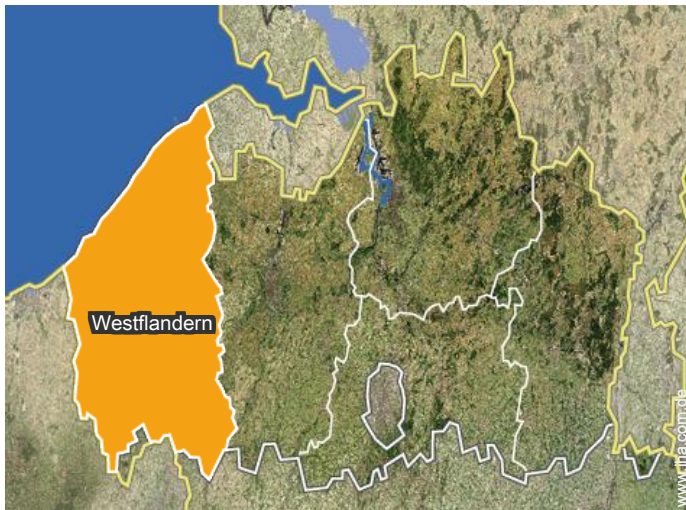
Einzelbett(en)



Stockbett(en)

großes Schlafzimmer

Lokalisierung



Lokalisierung & Anfahrt

" Leicht erreichbar über E40 bis im Zentrum von Oostende, gerade vor Casino rechts in die Wittenonnenstraat und dann wieder rechts. "



GPS-Koordinaten in Graden, Minuten, Sekunden: Breitengrad 51°13'45"N - Längengrad 2°55'4"O ([Unterkunft](#))

Adresse

→ Aartshertoginnesstraat 28
8400 Ostende

• **Autobahn (Ausfahrt) E40**

→ Ostende, Westflandern, Flandern,
Belgien
→ Dauer : 5'

• **Brügge : (20km)**

Kontakt

Gesprochene
Sprachen



Verfügbarkeitskalender - ab : Dezember 2018

Dez	Sa	So	Mo	Di	Mi	Do	Fr	Sa	So	Mo	Di	Mi	Do	Fr	Sa	So	Mo	Di	Mi	Do	Fr	Sa	So	Mo	Di	Mi	Do	Fr	Sa	So	Mo
2018	1	2	3	4	5	6	7	8	9	10	11	12	13	14	15	16	17	18	19	20	21	22	23	24	25	26	27	28	29	30	31
										-	-	-	-	-	-	-	-	-	-	-	-	-	-	-	-	-	-	-	-	-	

Jan	Di	Mi	Do	Fr	Sa	So	Mo	Di	Mi	Do	Fr	Sa	So	Mo	Di	Mi	Do	Fr	Sa	So	Mo	Di	Mi	Do	Fr	Sa	So	Mo	Di	Mi	Do
2019	1	2	3	4	5	6	7	8	9	10	11	12	13	14	15	16	17	18	19	20	21	22	23	24	25	26	27	28	29	30	31
	-	-	-	-	-	-	-	-	-	-	-	-	-	-	-	-	-	-	-	-	-	-	-	-	-	-	-	-	-	-	

Feb	Fr	Sa	So	Mo	Di	Mi	Do	Fr	Sa	So	Mo	Di	Mi	Do	Fr	Sa	So	Mo	Di	Mi	Do							
2019	1	2	3	4	5	6	7	8	9	10	11	12	13	14	15	16	17	18	19	20	21	22	23	24	25	26	27	28
	-	-	-	-	-	-	-	-	-	-	-	-	-	-	-	-	-	-	-	-	-	-	-	-	-	-	-	-

Mär	Fr	Sa	So	Mo	Di	Mi	Do	Fr	Sa	So	Mo	Di	Mi	Do	Fr	Sa	So	Mo	Di	Mi	Do	Fr	Sa	So							
2019	1	2	3	4	5	6	7	8	9	10	11	12	13	14	15	16	17	18	19	20	21	22	23	24	25	26	27	28	29	30	31
	-	-	-	-	-	-	-	-	-	-	-	-	-	-	-	-	-	-	-	-	-	-	-	-	-	-	-	-	-	-	

Apr	Mo	Di	Mi	Do	Fr	Sa	So	Mo	Di	Mi	Do	Fr	Sa	So	Mo	Di	Mi	Do	Fr	Sa	So	Mo	Di	Mi	Do	Fr	Sa	So	Mo	Di
2019	1	2	3	4	5	6	7	8	9	10	11	12	13	14	15	16	17	18	19	20	21	22	23	24	25	26	27	28	29	30
	-	-	-	-	-	-	-	-	-	-	-	-	-	-	-	-	-	-	-	-	-	-	-	-	-	-	-	-	-	-

Mai	Mi	Do	Fr	Sa	So	Mo	Di	Mi	Do	Fr	Sa	So	Mo	Di	Mi	Do	Fr	Sa	So	Mo	Di	Mi	Do	Fr	Sa	So	Mo	Di	Mi	Do	Fr
2019	1	2	3	4	5	6	7	8	9	10	11	12	13	14	15	16	17	18	19	20	21	22	23	24	25	26	27	28	29	30	31
	-	-	-	-	-	-	-	-	-	-	-	-	-	-	-	-	-	-	-	-	-	-	-	-	-	-	-	-	-	-	

Jun	Sa	So	Mo	Di	Mi	Do	Fr	Sa	So	Mo	Di	Mi	Do	Fr	Sa	So	Mo	Di	Mi	Do	Fr	Sa	So							
2019	1	2	3	4	5	6	7	8	9	10	11	12	13	14	15	16	17	18	19	20	21	22	23	24	25	26	27	28	29	30
	-	-	-	-	-	-	-	-	-	-	-	-	-	-	-	-	-	-	-	-	-	-	-	-	-	-	-	-	-	-

Jul	Mo	Di	Mi	Do	Fr	Sa	So	Mo	Di	Mi	Do	Fr	Sa	So	Mo	Di	Mi	Do	Fr	Sa	So	Mo	Di	Mi	Do	Fr	Sa	So	Mo	Di	Mi
2019	1	2	3	4	5	6	7	8	9	10	11	12	13	14	15	16	17	18	19	20	21	22	23	24	25	26	27	28	29	30	31
	-	-	-	-	-	-	-	-	-	-	-	-	-	-	-	-	-	-	-	-	-	-	-	-	-	-	-	-	-	-	

Aug	Do	Fr	Sa	So	Mo	Di	Mi	Do	Fr	Sa	So	Mo	Di	Mi	Do	Fr	Sa	So	Mo	Di	Mi	Do	Fr	Sa	So	Mo	Di	Mi	Do	Fr	Sa
2019	1	2	3	4	5	6	7	8	9	10	11	12	13	14	15	16	17	18	19	20	21	22	23	24	25	26	27	28	29	30	31
	-	-	-	-	-	-	-	-	-	-	-	-	-	-	-	-	-	-	-	-	-	-	-	-	-	-	-	-	-	-	

Sep	So	Mo	Di	Mi	Do	Fr	Sa	So	Mo	Di	Mi	Do	Fr	Sa	So	Mo	Di	Mi	Do	Fr	Sa	So	Mo							
2019	1	2	3	4	5	6	7	8	9	10	11	12	13	14	15	16	17	18	19	20	21	22	23	24	25	26	27	28	29	30
	-	-	-	-	-	-	-	-	-	-	-	-	-	-	-	-	-	-	-	-	-	-	-	-	-	-	-	-	-	-

Gebucht

Verfügbarkeitskalender - ab : September 2019



Okt	Di	Mi	Do	Fr	Sa	So	Mo	Di	Mi	Do	Fr	Sa	So	Mo	Di	Mi	Do	Fr	Sa	So	Mo	Di	Mi	Do	Fr	Sa	So	Mo	Di	Mi	Do
2019	1	2	3	4	5	6	7	8	9	10	11	12	13	14	15	16	17	18	19	20	21	22	23	24	25	26	27	28	29	30	31
	-	-	-	-	-	-	-	-	-	-	-	-	-	-	-	-	-	-	-	-	-	-	-	-	-	-	-	-	-	-	-

Nov	Fr	Sa	So	Mo	Di	Mi	Do	Fr	Sa	So	Mo	Di	Mi	Do	Fr	Sa	So	Mo	Di	Mi	Do	Fr	Sa							
2019	1	2	3	4	5	6	7	8	9	10	11	12	13	14	15	16	17	18	19	20	21	22	23	24	25	26	27	28	29	30
	-	-	-	-	-	-	-	-	-	-	-	-	-	-	-	-	-	-	-	-	-	-	-	-	-	-	-	-	-	-

Gebucht

Monat : Vor >>

Miettarife - Stadthaus - von 2 bis 12 Person(en)

Tarife	Nacht	Wochenende	Woche	2 Wochen	Monat
 Nebensaison	-	300€ (Freitag)	450€ (Freitag)	-	-
 Hauptsaison	-	800€ (Freitag)	1100€ (Freitag)	-	-

(Anreisetag)

Buchen

Buchungskonditionen

• Buchung

- Bezahlung bei Buchung : 30% des Mietbetrags
- Bezahlung des Restbetrags : 2 Wochen vor Aufenthalt

• Vermietung

- Kurtaxe extra
- Endreinigungspauschale extra : 120€

Akzeptierte Zahlungsarten

- Banküberweisung

Kontakt

Gesprochene Sprachen



► Buchen

► Vermieter kontaktieren

Nehmen Sie direkt Kontakt mit den Vermietern auf.

www.iha.com.de
Anzeige Nr.
776
>> Buchen <<