

# Ferienwohnung Most na Soči Landhaus



**Landhaus**, freistehend, 2 Stockwerke,  
eigener Eingang, in/auf: Anwesen mit  
Charme

Rahmen : bäuerlich, bergig

Gästekapazität : von 2 bis 14  
Person(en)

Schlafzimmer : 5

Most na Soči - Julische Alpen

Slowenien

Anzeige Nr. 72913

Buchung : +386 (0) 31 607 237 (Slowenien)

[www.iha.com.de](http://www.iha.com.de)



## Ferienwohnung



Landhaus, freistehend, 2 Stockwerke, eigener Eingang, in/auf: Anwesen mit Charme

- **Ideal für alle Altersgruppen**
- **Ausblick :** Panorama, Gebirge, Landschaft, Felder, spektakulärer Sonnenuntergang
- **Rahmen :** bäuerlich, bergig

## Extras

- **Parkplatz :**  
Unüberdachter Parkplatz
- **Vorzüge :**  
Kicker, Basketballkorb
- **Baby-Ausstattung :**  
Babystuhl



überdachte Terrasse

## Umgebung & Lokalisierung



Land



Angeln



Kultur

### Freizeitaktivitäten

- **Aktivitäten weniger als 20 km /12 Meilen entfernt :**

Kanu/Kajak, Canyoning, Rafting, Strandweg/Waldweg, Wandern, Felsenklettern, Mountainbike (Strecke), Fallschirmspringen, Paragliding, Bootsausflug, Basketball, Jagen, Fischen

- **Attraktionen und Entspannung :**

Bar/Pub, Restaurant, Park und Garten, historische Sehenswürdigkeit, Museum, Festival, Weinkeller und Weindegustation, Casino

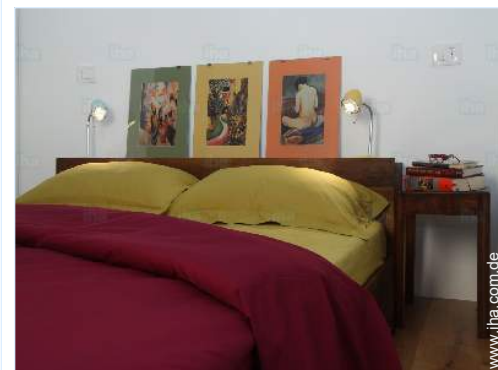
### Umgebung

- **Örtlichkeit :**

Skilifte 40km  
Felsstrand 5km  
9-Loch-Golfplatz 30km  
Wassersport-Center 10km  
Stromschnelle 25km  
Fluss 4km  
See 4km  
Wald 100m  
Bergmassiv 15km

- **Annehmlichkeiten :**

Dorfzentrum 800m  
Bootsvermietung 4km  
Bäckerei 4km  
Örtliche Geschäfte 4km  
Supermarkt 10km  
Post 4km  
Bank 4km  
Apotheke 4km  
Arzt 4km  
Krankenhaus 40km



Schlafzimmer



Blick auf Gebirge



Wohnzimmer

## Interieur

- **Maximalbelegung :**  
von 2 bis 14 Person(en)
- **Wohnfläche :**  
250m<sup>2</sup>
- **Raumaufteilung :**  
5 Schlafzimmer, 2 Waschaum/-räume, Wohnzimmer, Salon, separate Küche, Essbereich, Fernsehzimmer, Waschküche, Veranda
- **Schlafplätze :**  
5 Doppelbett(en), 1 Kingsize-Bett(en), 1 Sofabett(en) 2 Personen
- **Komfort :**  
TV, Kabel/Satellit, Internetzugang, Wi-Fi, Zentralheizung
- **Haushaltsausstattung :**  
Elektrischer Wasserkocher, Toaster, Elektroherd, Ofen, Kühlschrank, Waschmaschine, Staubsauger, Bügeleisen, Bügelbrett

## Exterieur

- **Grundstücksfläche :**  
1 ha
- **Außenanlage :**  
Überdachte Terrasse 40m<sup>2</sup>, Balkon 20m<sup>2</sup>
- **Äußerer Rahmen :**  
Eingezäuntes Grundstück 1 ha, Garten 400m<sup>2</sup>
- **Außenausstattung :**  
Grill



Waschaum/-räume

## Service

- **Haus :**  
Endreinigung, Parkplatz

## Praktische Infos

- **Praktische Infos**  
Kinderfreundlich  
Tiere erlaubt  
Vor Ort anwesend : Haustiere  
Nichtraucher-Ferienwohnung, Mobilfunknetz, eigenes Transportmittel empfehlenswert  
Wasser : heiß/kalt  
Stromspannung : 220-240V / 50Hz  
Stromversorgung : Netz



Küche

Fotoalbum - 1



überdachte Terrasse



Blick auf Gebirge



Schlafzimmer



Wohnzimmer



Küche

Fotoalbum - 2



Waschraum/-räume



Mountainbike (Strecke)



Mountainbike (Strecke)



Paragliding



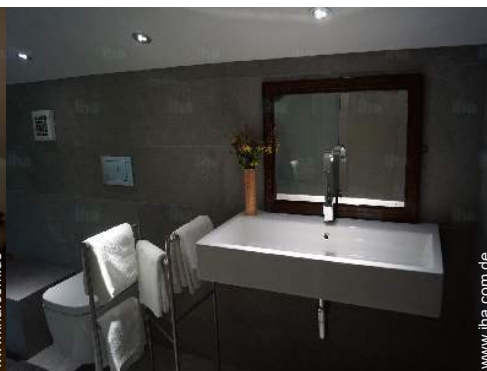
Fischen



Schlafzimmer



Schlafzimmer



Waschraum/-räume



Kochecke

Fotoalbum - 3



Küche



Küche



Wohnzimmer



Balkon



Ausblick Apartment



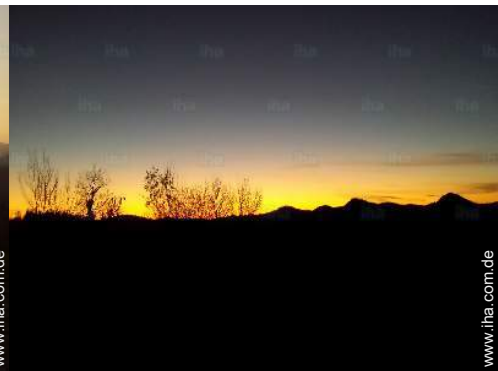
Herbst



Land



Außenausstattung

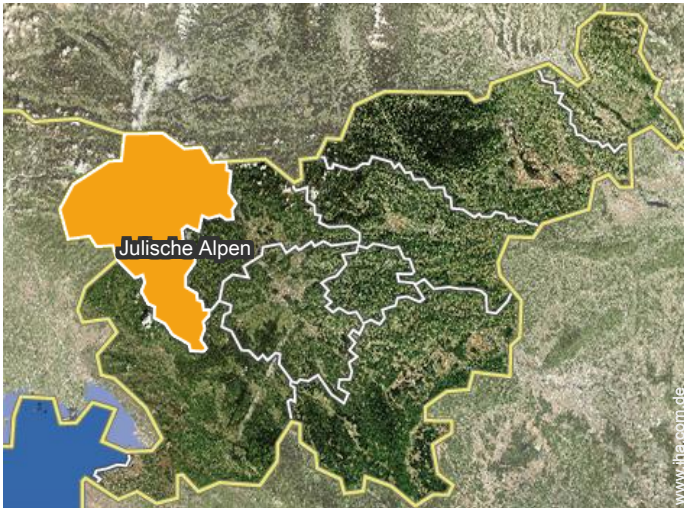


Ansicht Grundstück



Ansicht Grundstück

## Lokalisierung



## Lokalisierung & Anfahrt



GPS-Koordinaten in Grad, Minuten, Sekunden: Breitengrad 46°7'58"N -  
Längengrad 13°44'41"O ([Unterkunft](#))

### Adresse

→ Tolminski Lom 30  
5216 Most na Soči

### • Flughafen Ljubljana Jože Pučnik

→ Ljubljana, Osrednjeslovenska, Slowenien  
→ Entfernung : 80km

### • Flughafen Friuli Venezia Giulia

→ Triest, Provinz Triest, Friaul Julisch  
Venetien, Italien  
→ Entfernung : 70km

### • Flughafen Venice Marco Polo

→ Venedig, Provinz Venedig, Venetien,  
Italien  
→ Entfernung : 180km  
→ Dauer : 2h

• Tolmein : (5km)

- Piran : (140km)
- Venedig : (190km)

## Kontakt

Gesprochene  
Sprachen



Verfügbarkeitskalender - ab : September 2019

Sep	So	Mo	Di	Mi	Do	Fr	Sa	So	Mo	Di	Mi	Do	Fr	Sa	So	Mo	Di	Mi	Do	Fr	Sa	So	Mo	Di	Mi	Do	Fr	Sa	So	Mo
2019	1	2	3	4	5	6	7	8	9	10	11	12	13	14	15	16	17	18	19	20	21	22	23	24	25	26	27	28	29	30
																						-	-	-	-	-	-	-	-	-

Okt	Di	Mi	Do	Fr	Sa	So	Mo	Di	Mi	Do	Fr	Sa	So	Mo	Di	Mi	Do	Fr	Sa	So	Mo	Di	Mi	Do	Fr	Sa	So	Mo	Di	Mi	Do
2019	1	2	3	4	5	6	7	8	9	10	11	12	13	14	15	16	17	18	19	20	21	22	23	24	25	26	27	28	29	30	31
	-	-	-	-	-	-	-	-	-	-	-	-	-	-	-	-	-	-	-	-	-	-	-	-	-	-	-	-	-	-	-

Nov	Fr	Sa	So	Mo	Di	Mi	Do	Fr	Sa	So	Mo	Di	Mi	Do	Fr	Sa	So	Mo	Di	Mi	Do	Fr	Sa	So	Mo	Di	Mi	Do	Fr	Sa
2019	1	2	3	4	5	6	7	8	9	10	11	12	13	14	15	16	17	18	19	20	21	22	23	24	25	26	27	28	29	30
	-	-	-	-	-	-	-	-	-	-	-	-	-	-	-	-	-	-	-	-	-	-	-	-	-	-	-	-	-	-

Dez	So	Mo	Di	Mi	Do	Fr	Sa	So	Mo	Di	Mi	Do	Fr	Sa	So	Mo	Di	Mi	Do	Fr	Sa	So	Mo	Di	Mi	Do	Fr	Sa	So	Mo	Di
2019	1	2	3	4	5	6	7	8	9	10	11	12	13	14	15	16	17	18	19	20	21	22	23	24	25	26	27	28	29	30	31
	-	-	-	-	-	-	-	-	-	-	-	-	-	-	-	-	-	-	-	-	-	-	-	-	-	-	-	-	-	-	-

Jan	Mi	Do	Fr	Sa	So	Mo	Di	Mi	Do	Fr	Sa	So	Mo	Di	Mi	Do	Fr	Sa	So	Mo	Di	Mi	Do	Fr	Sa	So	Mo	Di	Mi	Do	Fr
2020	1	2	3	4	5	6	7	8	9	10	11	12	13	14	15	16	17	18	19	20	21	22	23	24	25	26	27	28	29	30	31
	-	-	-	-	-	-	-	-	-	-	-	-	-	-	-	-	-	-	-	-	-	-	-	-	-	-	-	-	-	-	-

Feb	Sa	So	Mo	Di	Mi	Do	Fr	Sa	So	Mo	Di	Mi	Do	Fr	Sa	So	Mo	Di	Mi	Do	Fr	Sa	So	Mo	Di	Mi	Do	Fr	Sa
2020	1	2	3	4	5	6	7	8	9	10	11	12	13	14	15	16	17	18	19	20	21	22	23	24	25	26	27	28	29
	-	-	-	-	-	-	-	-	-	-	-	-	-	-	-	-	-	-	-	-	-	-	-	-	-	-	-	-	-

Mär	So	Mo	Di	Mi	Do	Fr	Sa	So	Mo	Di	Mi	Do	Fr	Sa	So	Mo	Di	Mi	Do	Fr	Sa	So	Mo	Di	Mi	Do	Fr	Sa	So	Mo	Di
2020	1	2	3	4	5	6	7	8	9	10	11	12	13	14	15	16	17	18	19	20	21	22	23	24	25	26	27	28	29	30	31
	-	-	-	-	-	-	-	-	-	-	-	-	-	-	-	-	-	-	-	-	-	-	-	-	-	-	-	-	-	-	-

Apr	Mi	Do	Fr	Sa	So	Mo	Di	Mi	Do	Fr	Sa	So	Mo	Di	Mi	Do	Fr	Sa	So	Mo	Di	Mi	Do	Fr	Sa	So	Mo	Di	Mi	Do
2020	1	2	3	4	5	6	7	8	9	10	11	12	13	14	15	16	17	18	19	20	21	22	23	24	25	26	27	28	29	30
	-	-	-	-	-	-	-	-	-	-	-	-	-	-	-	-	-	-	-	-	-	-	-	-	-	-	-	-	-	-

Mai	Fr	Sa	So	Mo	Di	Mi	Do	Fr	Sa	So	Mo	Di	Mi	Do	Fr	Sa	So	Mo	Di	Mi	Do	Fr	Sa	So	Mo	Di	Mi	Do	Fr	Sa	So
2020	1	2	3	4	5	6	7	8	9	10	11	12	13	14	15	16	17	18	19	20	21	22	23	24	25	26	27	28	29	30	31
	-	-	-	-	-	-	-	-	-	-	-	-	-	-	-	-	-	-	-	-	-	-	-	-	-	-	-	-	-	-	-

Jun	Mo	Di	Mi	Do	Fr	Sa	So	Mo	Di	Mi	Do	Fr	Sa	So	Mo	Di	Mi	Do	Fr	Sa	So	Mo	Di	Mi	Do	Fr	Sa	So	Mo	Di
2020	1	2	3	4	5	6	7	8	9	10	11	12	13	14	15	16	17	18	19	20	21	22	23	24	25	26	27	28	29	30
	-	-	-	-	-	-	-	-	-	-	-	-	-	-	-	-	-	-	-	-	-	-	-	-	-	-	-	-	-	-

Gebucht



# Ferienwohnung Most na Soči - Slowenien Landhaus

9  
[Buch](#)

## Verfügbarkeitskalender - ab : Juni 2020


Jul	Mi	Do	Fr	Sa	So	Mo	Di	Mi	Do	Fr	Sa	So	Mo	Di	Mi	Do	Fr	Sa	So	Mo	Di	Mi	Do	Fr	Sa	So	Mo	Di	Mi	Do	Fr
2020	1	2	3	4	5	6	7	8	9	10	11	12	13	14	15	16	17	18	19	20	21	22	23	24	25	26	27	28	29	30	31
	-	-	-	-	-	-	-	-	-	-	-	-	-	-	-	-	-	-	-	-	-	-	-	-	-	-	-	-	-	-	-

Aug	Sa	So	Mo	Di	Mi	Do	Fr	Sa	So	Mo	Di	Mi	Do	Fr	Sa	So	Mo	Di	Mi	Do	Fr	Sa	So	Mo							
2020	1	2	3	4	5	6	7	8	9	10	11	12	13	14	15	16	17	18	19	20	21	22	23	24	25	26	27	28	29	30	31
	-	-	-	-	-	-	-	-	-	-	-	-	-	-	-	-	-	-	-	-	-	-	-	-	-	-	-	-	-	-	

Gebucht

[Monat : Vor >>](#)

## Miettarife - Landhaus - von 2 bis 14 Person(en)

Tarife	Nacht	Wochenende	Woche	2 Wochen	Monat
 Nebensaison	70€ > 3	-	490€	-	-
 Hauptsaison	80€ > 3	-	560€	-	-

> Minimum Nacht

[Buch](#)

### Buchungskonditionen

#### • Buchung

- Bezahlung bei Buchung : 20% des Mietbetrags
- Bezahlung des Restbetrags : 2 Wochen vor Aufenthalt

#### • Vermietung

- Nebenkosten extra
- Kurtaxe extra
- Endreinigungspauschale extra : 30€
- Zuschlag einberechnen für :
  - Tiere
  - zusätzliche(s) Bett(en)

[► Buchen](#)

[► Vermieter kontaktieren](#)

Nehmen Sie direkt Kontakt mit den Vermietern auf.

[www.iha.com.de](http://www.iha.com.de)  
Anzeige Nr.  
72913  
[>> Buchen <<](#)

### Kontakt

Gesprochene Sprachen



### Akzeptierte Zahlungsarten

- Banküberweisung • Bar

Anzeige Nr. 72913

[www.iha.com.de](http://www.iha.com.de)



[>> FERIENWOHNUNGEN](#)

VON PRIVAT AN PRIVAT