

Ferienwohnung

"Loghome"



Apartment Erdgeschoss, eigener Eingang,
in/auf: Dorfhaus ebenerdig

Rahmen : landwirtschaftlich

Gästekapazität : von 2 bis 4

Person(en)

Schlafzimmer : 1

Zimmer : 2

Mauterndorf - Land Salzburg

Österreich

Anzeige Nr. 67147

Buchung : +43 (0) 6472 7966 (Österreich)

www.ihacom.de



Ferienwohnung



Apartment Erdgeschoss, eigener Eingang, in/auf: Dorfhaus ebenerdig

- **Ideal für alle Altersgruppen**
- **Ausblick :** Gebirge, Garten/Park, Wiese, Wald
- **Rahmen :** landwirtschaftlich
- **Ausrichtung :** Süden

Extras

- **Parkplatz :**
Unüberdachter Parkplatz : 2 auf Grundstück.
- **Vorzüge :**
Skiraum, Skischuhwärmer
- **Baby-Ausstattung :**
Babystuhl



Ansicht Westen

Umgebung & Lokalisierung



Gebirge



Ski

Freizeitaktivitäten

- **Aktivitäten weniger als 20 km /12 Meilen entfernt :**

Alpinski, Langlauf, Snowboard, Rodeln (Piste), Baden, Canyoning, Rafting, Golf, Tennis, Reitschule, Spazierweg, Wandern, Mountainbike (Strecke), Drachenfiegen, Gleitdrachenfiegen, Paragliding, Ultraleichtfliegen, Fliegen (Club), Segelfliegen (Club), Kutschenfahrt, Pferdeausritt, RC-Flugplatz

- **Betreute Aktivitäten :**

Skischule, Kinderskischule, Reitschule

- **Attraktionen und Entspannung :**

Restaurant, Naturreservat, historische Sehenswürdigkeit, Museum, Kunsthandwerk, natürliche Bäder, Sauna, Fitnesscenter, Biobauernhof

Umgebung

- **Örtlichkeit :**

Skipisten 2km
Skilifte 2km
Beheiztes Schwimmbad 7,5km
Öffentliches Schwimmbad 1,5km
Öffentlicher Tennisplatz 1,5km
18-Loch-Golfplatz 7,5km
Fluss 300m
Wald 300m
Bergmassiv 1,5km

- **Annehmlichkeiten :**

Dorfzentrum 1,5km
Bushaltestelle 300m
Skibus 300m
Fahrrad-/Mountainbikeverleih 1,5km
Skiverleih 2km
Wäscherei/Wäscheverleih 7,5km
Bäckerei 1,5km
Feinkosthändler 1,5km
Örtliche Geschäfte 1,5km
Supermarkt 7,5km
Friseursalon 800m
Post 1,5km
Bank 1,5km
Geldautomat 1,5km
Apotheke 1,5km
Arzt 1,5km
Krankenhaus 7,5km
Ambulanz 1,5km



Gästezimmer



Gästezimmer

Exterieur

- Grundstücksfläche :
900m²
- Außenanlage :
Terrasse 10m²
- Äußerer Rahmen :
Eingezäuntes Grundstück 1000m², Garten 30m², Rasen 30m²
- Außenausstattung :
Grill, Gartentisch(e), 4 Gartenstuhl/-stühle, 4 Liegestuhl/-stühle



großes Schlafzimmer



Essbereich

Interieur

- Maximalbelegung :
von 2 bis 4 Person(en) (2 Erwachsene(r), 2 Kind(er))
- Wohnfläche :
50m²
- Raumaufteilung :
2 Zimmer, 1 Schlafzimmer, Schlafbereich, 1 Waschraum/-räume, 1 WC, Wohnzimmer 25m², amerikanische Küche, Essbereich
- Schlafplätze :
1 Doppelbett(en), 1 Kingsize-Bett(en), 1 Sofabett(en) 2 Personen
- Komfort :
TV, DVD-Player, Antennenanschluss, Kabel/Satellit, Internetzugang, Wi-Fi, Kleiderschrank, Schrank, Garderobe, Föhn, Zentralheizung, Vorhänge, Doppelverglasung, Feueralarm, ferngesteuertes Eingangstor
- Haushaltsausstattung :
Geschirr/Besteck, Küchenutensilien, Kaffeebereiter, elektrische Kaffeemaschine, elektrischer Wasserkocher, Toaster, Elektroherd, Abzugshaube, Kühlschrank, Gefrierschrank, Geschirrspüler, Staubsauger

Service

- Wäsche :
Bettlaken, Handtücher, Haushaltswäsche, Bettdecke(n), Steppdecke(n), Kissen
- Haus :
Endreinigung gegen Aufpreis (+30€), Parkplatz
- Restauration :
Grillen

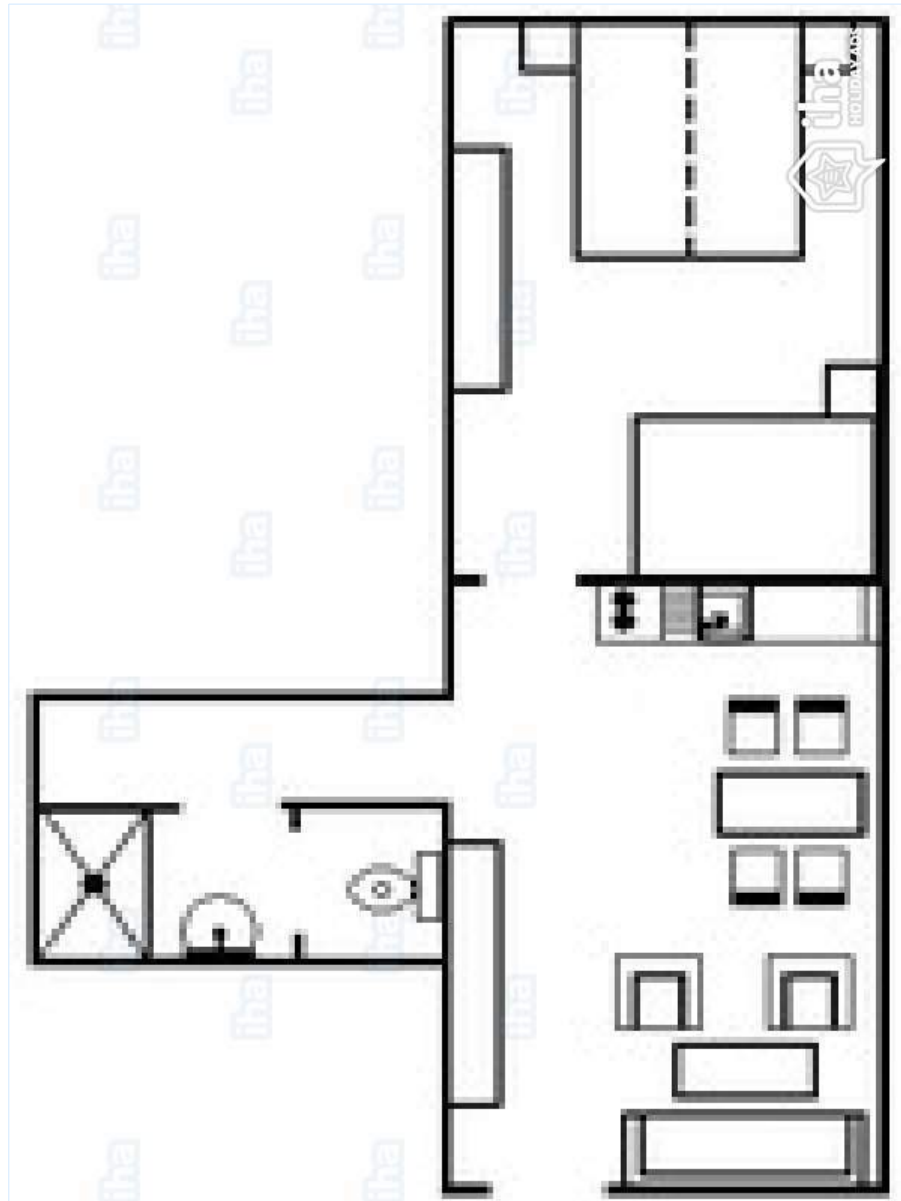
Praktische Infos

- **Praktische Infos**
Kinderfreundlich
Tiere nur bedingt erlaubt (Vermieter fragen)
Nichtraucher-Ferienwohnung, Mobilfunknetz, eigenes Transportmittel empfehlenswert
Wasser : heiß/kalt
Stromspannung : 220-240V / 50Hz
Stromversorgung : Netz



Kochecke

Grundrissplan



www.iha.com.de

Fotoalbum - 1



Ansicht Westen



Gästezimmer



Gästezimmer



Essbereich



Kochecke

Fotoalbum - 2



großes Schlafzimmer



Kingsize-Bett(en)



Winter



Garten



Garten



Garten



Herbst



Sommer

Anfahrtsskizze



Lokalisierung & Anfahrt



GPS-Koordinaten in Graden, Minuten, Sekunden:
Breitengrad 47°8'7"N - Längengrad 13°42'15"O (Unterkunft)

Adresse

→ Steindorf-Moos 60
5570 Mauterndorf

• Bahnhof

→ Radstadt, Land Salzburg, Österreich
→ Entfernung : 38km
→ Dauer : 40'

• Autobahn (Ausfahrt) St. Michael

→ Sankt Michael im Lungau, Land Salzburg, Österreich
→ Entfernung : 7,5km
→ Dauer : 10'

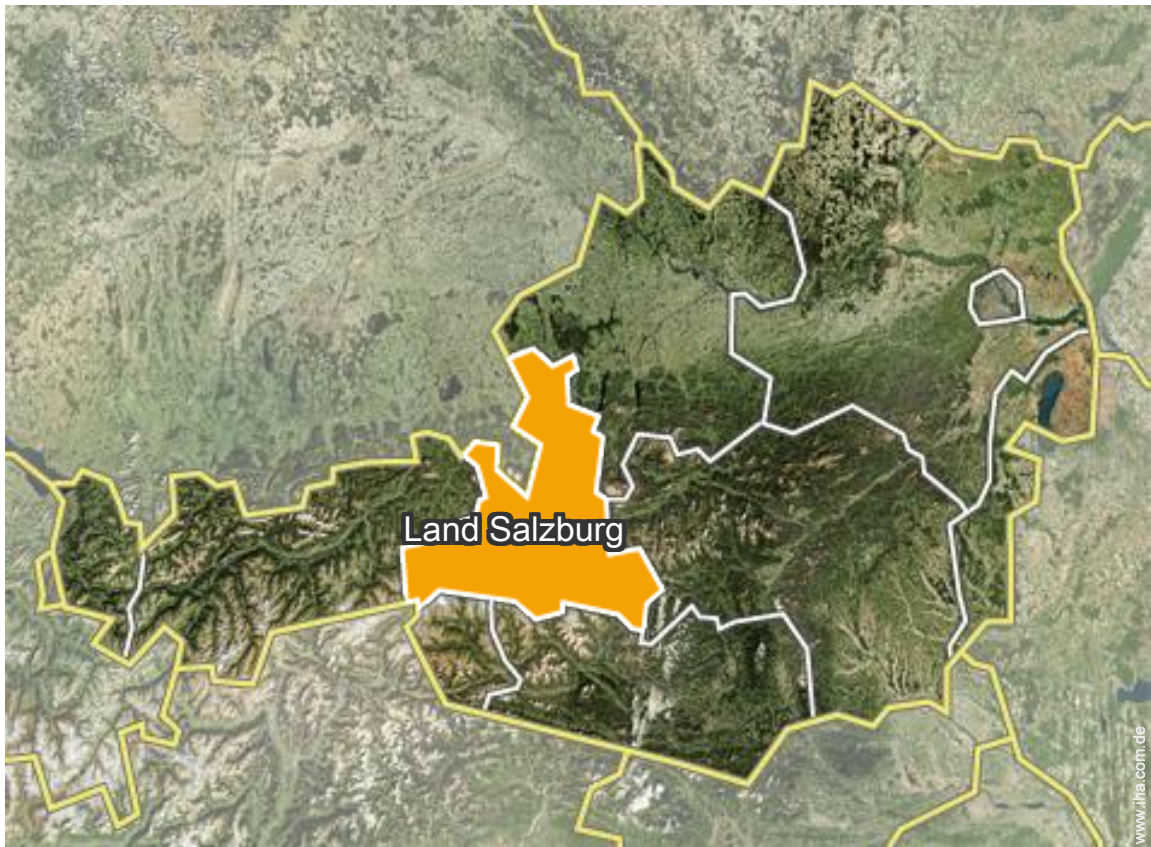
- Tamsweg : (7,5km)
- Salzburg : (105km)

Kontakt

Gesprochene
Sprachen



Lokalisierung



Verfügbarkeitskalender - ab : Juni 2019

Jun	Sa	So	Mo	Di	Mi	Do	Fr	Sa	So	Mo	Di	Mi	Do	Fr	Sa	So	Mo	Di	Mi	Do	Fr	Sa	So							
2019	1	2	3	4	5	6	7	8	9	10	11	12	13	14	15	16	17	18	19	20	21	22	23	24	25	26	27	28	29	30

Jul	Mo	Di	Mi	Do	Fr	Sa	So	Mo	Di	Mi	Do	Fr	Sa	So	Mo	Di	Mi	Do	Fr	Sa	So	Mo	Di	Mi	Do	Fr	Sa	So	Mo	Di	Mi
2019	1	2	3	4	5	6	7	8	9	10	11	12	13	14	15	16	17	18	19	20	21	22	23	24	25	26	27	28	29	30	31
	-	-	-	-	-	-	-	-	-	-	-	-	-	-	-	-	-	-	-	-	-	-	-	-	-	-	-	-	-	-	-

Aug	Do	Fr	Sa	So	Mo	Di	Mi	Do	Fr	Sa	So	Mo	Di	Mi	Do	Fr	Sa	So	Mo	Di	Mi	Do	Fr	Sa	So	Mo	Di	Mi	Do	Fr	Sa
2019	1	2	3	4	5	6	7	8	9	10	11	12	13	14	15	16	17	18	19	20	21	22	23	24	25	26	27	28	29	30	31
	-	-	-	-	-	-	-	-	-	-	-	-	-	-	-	-	-	-	-	-	-	-	-	-	-	-	-	-	-	-	-

Sep	So	Mo	Di	Mi	Do	Fr	Sa	So	Mo	Di	Mi	Do	Fr	Sa	So	Mo	Di	Mi	Do	Fr	Sa	So	Mo	Di	Mi	Do	Fr	Sa	So	Mo
2019	1	2	3	4	5	6	7	8	9	10	11	12	13	14	15	16	17	18	19	20	21	22	23	24	25	26	27	28	29	30
	-	-	-	-	-	-	-	-	-	-	-	-	-	-	-	-	-	-	-	-	-	-	-	-	-	-	-	-	-	-

Okt	Di	Mi	Do	Fr	Sa	So	Mo	Di	Mi	Do	Fr	Sa	So	Mo	Di	Mi	Do	Fr	Sa	So	Mo	Di	Mi	Do	Fr	Sa	So	Mo	Di	Mi	Do
2019	1	2	3	4	5	6	7	8	9	10	11	12	13	14	15	16	17	18	19	20	21	22	23	24	25	26	27	28	29	30	31
	-	-	-	-	-	-	-	-	-	-	-	-	-	-	-	-	-	-	-	-	-	-	-	-	-	-	-	-	-	-	-

Nov	Fr	Sa	So	Mo	Di	Mi	Do	Fr	Sa	So	Mo	Di	Mi	Do	Fr	Sa	So	Mo	Di	Mi	Do	Fr	Sa	So	Mo	Di	Mi	Do	Fr	Sa
2019	1	2	3	4	5	6	7	8	9	10	11	12	13	14	15	16	17	18	19	20	21	22	23	24	25	26	27	28	29	30
	-	-	-	-	-	-	-	-	-	-	-	-	-	-	-	-	-	-	-	-	-	-	-	-	-	-	-	-	-	-

Dez	So	Mo	Di	Mi	Do	Fr	Sa	So	Mo	Di	Mi	Do	Fr	Sa	So	Mo	Di	Mi	Do	Fr	Sa	So	Mo	Di	Mi	Do	Fr	Sa	So	Mo	Di
2019	1	2	3	4	5	6	7	8	9	10	11	12	13	14	15	16	17	18	19	20	21	22	23	24	25	26	27	28	29	30	31
	-	-	-	-	-	-	-	-	-	-	-	-	-	-	-	-	-	-	-	-	-	-	-	-	-	-	-	-	-	-	-

Jan	Mi	Do	Fr	Sa	So	Mo	Di	Mi	Do	Fr	Sa	So	Mo	Di	Mi	Do	Fr	Sa	So	Mo	Di	Mi	Do	Fr	Sa	So	Mo	Di	Mi	Do	Fr
2020	1	2	3	4	5	6	7	8	9	10	11	12	13	14	15	16	17	18	19	20	21	22	23	24	25	26	27	28	29	30	31
	-	-	-	-	-	-	-	-	-	-	-	-	-	-	-	-	-	-	-	-	-	-	-	-	-	-	-	-	-	-	-

Feb	Sa	So	Mo	Di	Mi	Do	Fr	Sa	So	Mo	Di	Mi	Do	Fr	Sa	So	Mo	Di	Mi	Do	Fr	Sa	So	Mo	Di	Mi	Do	Fr	Sa
2020	1	2	3	4	5	6	7	8	9	10	11	12	13	14	15	16	17	18	19	20	21	22	23	24	25	26	27	28	29
	-	-	-	-	-	-	-	-	-	-	-	-	-	-	-	-	-	-	-	-	-	-	-	-	-	-	-	-	-

Mär	So	Mo	Di	Mi	Do	Fr	Sa	So	Mo	Di	Mi	Do	Fr	Sa	So	Mo	Di	Mi	Do	Fr	Sa	So	Mo	Di	Mi	Do	Fr	Sa	So	Mo	Di
2020	1	2	3	4	5	6	7	8	9	10	11	12	13	14	15	16	17	18	19	20	21	22	23	24	25	26	27	28	29	30	31
	-	-	-	-	-	-	-	-	-	-	-	-	-	-	-	-	-	-	-	-	-	-	-	-	-	-	-	-	-	-	-

Gebucht

Verfügbarkeitskalender - ab : März 2020





Apr	Mi	Do	Fr	Sa	So	Mo	Di	Mi	Do	Fr	Sa	So	Mo	Di	Mi	Do	Fr	Sa	So	Mo	Di	Mi	Do	Fr	Sa	So	Mo	Di	Mi	Do
2020	1	2	3	4	5	6	7	8	9	10	11	12	13	14	15	16	17	18	19	20	21	22	23	24	25	26	27	28	29	30
-	-	-	-	-	-	-	-	-	-	-	-	-	-	-	-	-	-	-	-	-	-	-	-	-	-	-	-	-	-	

Mai	Fr	Sa	So	Mo	Di	Mi	Do	Fr	Sa	So	Mo	Di	Mi	Do	Fr	Sa	So	Mo	Di	Mi	Do	Fr	Sa	So	Mo	Di	Mi	Do	Fr	Sa	So
2020	1	2	3	4	5	6	7	8	9	10	11	12	13	14	15	16	17	18	19	20	21	22	23	24	25	26	27	28	29	30	31
-	-	-	-	-	-	-	-	-	-	-	-	-	-	-	-	-	-	-	-	-	-	-	-	-	-	-	-	-	-	-	

Gebucht

Monat : Vor >>

Miettarife - Apartment - von 2 bis 4 Person(en)

Tarife	Nacht	Wochenende	Woche	2 Wochen	Monat
 Nebensaison	45€ > 2	-	-	-	-
 Übergangssaison	50€ > 2	-	-	-	-
 Hauptsaison	55€ > 7	-	-	-	-
 Sondersaison	65€ (Samstag) > 7	-	-	-	-

(Anreisetag) > Minimum Nacht

[Buchen](#)

Buchungskonditionen

• Buchung

→ Bezahlung bei Buchung :
30% des Mietbetrags
→ Bezahlung des Restbetrags :
bei Schlüsselübergabe

• Vermietung

→ Nebenkosten extra
→ Kurtaxe extra
→ Endreinigungspauschale extra : 35€
→ Zuschlag einberechnen für :
- Tiere

► Buchen

► Vermieter kontaktieren

Nehmen Sie direkt Kontakt mit den Vermietern auf.

www.iha.com.de
Anzeige Nr.
67147
>> Buchen <<

Kontakt

Gesprochene Sprachen   

Akzeptierte Zahlungsarten

• Internationale Zahlungsanweisung • Bar