

Ferienwohnung Malmedy "Les Avrûles"



Landhaus, Doppel-/Reihenhaus, 1 Stockwerk, eigener Eingang, in/auf: Privatbesitz

Rahmen : friedlich, bäuerlich

Gästekapazität : von 1 bis 7 Person(en)

Schlafzimmer : 3



Meublés de vacances de Wallonie (2 Schlüssel)

Malmedy - Provinz Lüttich - Wallonien

Belgien

Anzeige Nr. 51311

Buchung : +32 (0) 80 33 74 35 (Belgien)



www.iha.com.de



>> FERIEWOHNUNGEN

VON PRIVAT AN PRIVAT

Ferienwohnung



Landhaus, Doppel-/Reihenhaus, 1 Stockwerk, eigener Eingang, in/auf: Privatbesitz

• **Ideal für alle Altersgruppen, Senioren**

- **Ausblick :** Panorama, Landschaft, Garten/Park, Hof, Wald, Dorf
- **Rahmen :** friedlich, bäuerlich

Extras

• **Parkplatz :**

Unüberdachter Parkplatz : 3 auf Grundstück.



Terrasse

Umgebung & Lokalisierung



Land

Freizeitaktivitäten

• **Aktivitäten weniger als 20 km /12 Meilen entfernt :**

Alpinski, Langlauf, Skiwandern, Baden, Tretboot, Tennis, Reitschule, Spazierweg, Strandweg/Waldweg, Wandern, Mountainbike (Strecke), Fallschirmspringen, Kutschenfahrt, Pferdeausritt, Eselreiten, Minigolf, Gokart, Rennstrecke, Jagen, Acrobranch, Angeln

• **Attraktionen und Entspannung :**

Bar/Pub, Restaurant, Kino, Park und Garten, Zoo/Tierpark, Museum, Thermalbad

Umgebung

• **Örtlichkeit :**

Skipisten 300m
Skilifte 7,5km
Öffentliches Schwimmbad 7,5km
Wasserfall 5km
Fluss 300m
See 7,5km
Wald 300m

• **Annehmlichkeiten :**

Dorfzentrum
Stadtzentrum 7,5km
Bushaltestelle 500m
Skiverleih 300m
Wäscherei/Wäscheverleih 7,5km
Bäckerei 2,5km
Feinkosthändler 7,5km
Örtliche Geschäfte 7,5km
Supermarkt 7,5km
Friseursalon 2,5km
Post 7,5km
Bank 7,5km
Geldautomat 7,5km
Apotheke 7,5km
Arzt 7,5km
Krankenhaus 7,5km



Salon



Kochecke

Exterieur

- **Außenanlage :**
Terrasse
- **Äußerer Rahmen :**
Privater Hof, eingezäuntes Grundstück, Garten, Rasen
- **Außenausstattung :**
Gartentisch(e), 7 Gartenstuhl/-stühle, Sonnenschirm, Gartensalon, Schaukel



Doppelbett(en)



Einzelbett(en)

Interieur

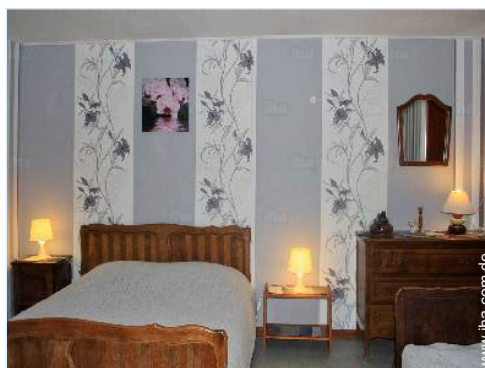
- **Maximalbelegung :**
von 1 bis 7 Person(en)
- **Raumaufteilung :**
3 Schlafzimmer, 1 Waschraum/-räume, 2 WC, Wohnzimmer, Salon, Kochecke, Esszimmer, Fernsehzimmer
- **Schlafplätze :**
2 Doppelbett(en), 3 Einzelbett(en), 1 Babybett(en)
- **Komfort :**
TV, Videorekorder, DVD-Player, Gesellschaftsspiele, Antennenanschluss, Wi-Fi, Kleiderschrank, Garderobe, Zentralheizung, Vorhänge, Doppelverglasung
- **Haushaltsausstattung :**
Geschirr/Besteck, Küchenutensilien, Kaffeebereiter, elektrische Kaffeemaschine, Toaster, Elektroherd, Herdplatten, Ofen, Mikrowelle, elektrische Fritteuse, Abzugshaube, Kühlschrank, Gefrierschrank, Geschirrspüler, Waschmaschine, Staubsauger, Bügeleisen

Service

- **Wäsche :**
Stepdecke(n), Kissen
- **Haus :**
Endreinigung gegen Aufpreis (+40€), Garten-/Poolpflege (1 mal pro Woche), Schneeräumung, Parkplatz

Praktische Infos

- **Praktische Infos**
Kinderfreundlich
Tiere nur bedingt erlaubt (Vermieter fragen)
Nichtraucher-Ferienwohnung, Mobilfunknetz, eigenes Transportmittel empfehlenswert
Wasser : heiß/kalt
Stromversorgung : Netz



Doppelbett(en)

Fotoalbum - 1



Terrasse



Kochecke

Salon

Fotoalbum - 2



Doppelbett(en)



Doppelbett(en)



Einzelbett(en)



Garten

Lokalisierung



Lokalisierung & Anfahrt



GPS-Koordinaten in Graden, Minuten, Sekunden: Breitengrad 50°27'31"N -
Längengrad 6°3'14"O ([Unterkunft](#))

Adresse

→ Mont - Rue des Avrûles 18
4960 Malmedy

• Autobahn (Ausfahrt) E42

→ Francorchamps, Provinz Lüttich,
Wallonien, Belgien
→ Entfernung : 7,5km
→ Dauer : 10'

- Spa : (18km)
- Stavelot : (15km)
- Weismes (Waimes) : (10km)

Kontakt

Gesprochene
Sprachen



Ferienwohnung Malmedy - Belgien "Les Avrûles"

7
Buchung

Verfügbarkeitskalender - ab : September 2018

Sep	Sa	So	Mo	Di	Mi	Do	Fr	Sa	So	Mo	Di	Mi	Do	Fr	Sa	So	Mo	Di	Mi	Do	Fr	Sa	So	Mo	Di	Mi	Do	Fr	Sa	So
2018	1	2	3	4	5	6	7	8	9	10	11	12	13	14	15	16	17	18	19	20	21	22	23	24	25	26	27	28	29	30

Okt	Mo	Di	Mi	Do	Fr	Sa	So	Mo	Di	Mi	Do	Fr	Sa	So	Mo	Di	Mi	Do	Fr	Sa	So	Mo	Di	Mi	Do	Fr	Sa	So	Mo	Di	Mi
2018	1	2	3	4	5	6	7	8	9	10	11	12	13	14	15	16	17	18	19	20	21	22	23	24	25	26	27	28	29	30	31
	-	-	-	-	-	-	-	-	-	-	-	-	-	-	-	-	-	-	-	-	-	-	-	-	-	-	-	-	-	-	

Nov	Do	Fr	Sa	So	Mo	Di	Mi	Do	Fr	Sa	So	Mo	Di	Mi	Do	Fr	Sa	So	Mo	Di	Mi	Do	Fr	Sa	So	Mo	Di	Mi	Do	Fr
2018	1	2	3	4	5	6	7	8	9	10	11	12	13	14	15	16	17	18	19	20	21	22	23	24	25	26	27	28	29	30
	-	-	-	-	-	-	-	-	-	-	-	-	-	-	-	-	-	-	-	-	-	-	-	-	-	-	-	-	-	

Dez	Sa	So	Mo	Di	Mi	Do	Fr	Sa	So	Mo	Di	Mi	Do	Fr	Sa	So	Mo	Di	Mi	Do	Fr	Sa	So	Mo	Di	Mi	Do	Fr	Sa	So	Mo
2018	1	2	3	4	5	6	7	8	9	10	11	12	13	14	15	16	17	18	19	20	21	22	23	24	25	26	27	28	29	30	31
	-	-	-	-	-	-	-	-	-	-	-	-	-	-	-	-	-	-	-	-	-	-	-	-	-	-	-	-	-	-	

Jan	Di	Mi	Do	Fr	Sa	So	Mo	Di	Mi	Do	Fr	Sa	So	Mo	Di	Mi	Do	Fr	Sa	So	Mo	Di	Mi	Do	Fr	Sa	So	Mo	Di	Mi	Do
2019	1	2	3	4	5	6	7	8	9	10	11	12	13	14	15	16	17	18	19	20	21	22	23	24	25	26	27	28	29	30	31
	-	-	-	-	-	-	-	-	-	-	-	-	-	-	-	-	-	-	-	-	-	-	-	-	-	-	-	-	-	-	

Feb	Fr	Sa	So	Mo	Di	Mi	Do	Fr	Sa	So	Mo	Di	Mi	Do	Fr	Sa	So	Mo	Di	Mi	Do							
2019	1	2	3	4	5	6	7	8	9	10	11	12	13	14	15	16	17	18	19	20	21	22	23	24	25	26	27	28
	-	-	-	-	-	-	-	-	-	-	-	-	-	-	-	-	-	-	-	-	-	-	-	-	-	-	-	-

Mär	Fr	Sa	So	Mo	Di	Mi	Do	Fr	Sa	So	Mo	Di	Mi	Do	Fr	Sa	So	Mo	Di	Mi	Do	Fr	Sa	So							
2019	1	2	3	4	5	6	7	8	9	10	11	12	13	14	15	16	17	18	19	20	21	22	23	24	25	26	27	28	29	30	31
	-	-	-	-	-	-	-	-	-	-	-	-	-	-	-	-	-	-	-	-	-	-	-	-	-	-	-	-	-	-	

Apr	Mo	Di	Mi	Do	Fr	Sa	So	Mo	Di	Mi	Do	Fr	Sa	So	Mo	Di	Mi	Do	Fr	Sa	So	Mo	Di							
2019	1	2	3	4	5	6	7	8	9	10	11	12	13	14	15	16	17	18	19	20	21	22	23	24	25	26	27	28	29	30
	-	-	-	-	-	-	-	-	-	-	-	-	-	-	-	-	-	-	-	-	-	-	-	-	-	-	-	-	-	

Mai	Mi	Do	Fr	Sa	So	Mo	Di	Mi	Do	Fr	Sa	So	Mo	Di	Mi	Do	Fr	Sa	So	Mo	Di	Mi	Do	Fr	Sa	So					
2019	1	2	3	4	5	6	7	8	9	10	11	12	13	14	15	16	17	18	19	20	21	22	23	24	25	26	27	28	29	30	31
	-	-	-	-	-	-	-	-	-	-	-	-	-	-	-	-	-	-	-	-	-	-	-	-	-	-	-	-	-		

Jun	Sa	So	Mo	Di	Mi	Do	Fr	Sa	So	Mo	Di	Mi	Do	Fr	Sa	So	Mo	Di	Mi	Do	Fr	Sa	So							
2019	1	2	3	4	5	6	7	8	9	10	11	12	13	14	15	16	17	18	19	20	21	22	23	24	25	26	27	28	29	30
	-	-	-	-	-	-	-	-	-	-	-	-	-	-	-	-	-	-	-	-	-	-	-	-	-	-	-	-	-	

Gebucht

Verfügbarkeitskalender - ab : Juni 2019

Jul	Mo	Di	Mi	Do	Fr	Sa	So	Mo	Di	Mi	Do	Fr	Sa	So	Mo	Di	Mi	Do	Fr	Sa	So	Mo	Di	Mi	Do	Fr	Sa	So	Mo	Di	Mi
2019	1	2	3	4	5	6	7	8	9	10	11	12	13	14	15	16	17	18	19	20	21	22	23	24	25	26	27	28	29	30	31
-	-	-	-	-	-	-	-	-	-	-	-	-	-	-	-	-	-	-	-	-	-	-	-	-	-	-	-	-	-	-	

Aug	Do	Fr	Sa	So	Mo	Di	Mi	Do	Fr	Sa	So	Mo	Di	Mi	Do	Fr	Sa	So	Mo	Di	Mi	Do	Fr	Sa							
2019	1	2	3	4	5	6	7	8	9	10	11	12	13	14	15	16	17	18	19	20	21	22	23	24	25	26	27	28	29	30	31
-	-	-	-	-	-	-	-	-	-	-	-	-	-	-	-	-	-	-	-	-	-	-	-	-	-	-	-	-	-	-	

Gebucht

[Monat : Vor >>](#)

Miettarife - Landhaus - von 1 bis 7 Person(en)

Tarife	Nacht	Wochenende	Woche	2 Wochen	Monat
<input type="checkbox"/> Nebensaison	-	140€	225€	-	-
<input type="checkbox"/> Übergangssaison	-	140€	275€	-	-
<input type="checkbox"/> Hauptsaison	-	-	325€ (Freitag)	-	-

(Anreisetag)

[Buchen](#)

Buchungskonditionen

- **Buchung**
→ Kautions verlangt : 150€
- **Vermietung**
→ Inkl. Nebenkosten
→ Kurtaxe extra
→ Endreinigungspauschale extra : 40€
→ Zuschlag einberechnen für :
- Tiere

[▶ Buchen](#)

[▶ Vermieter kontaktieren](#)

Nehmen Sie direkt Kontakt mit den Vermietern auf.

www.iha.com.de
Anzeige Nr.
51311
>> Buchen <<

Kontakt

Gesprochene Sprachen 