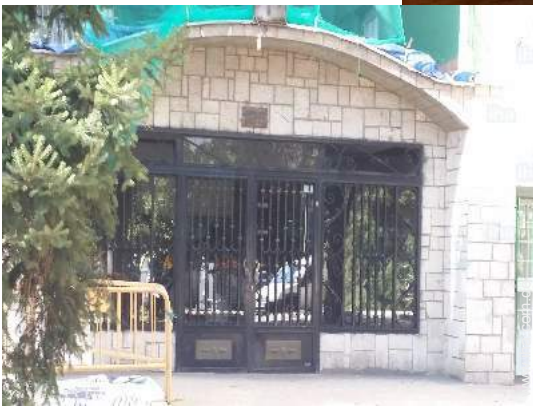
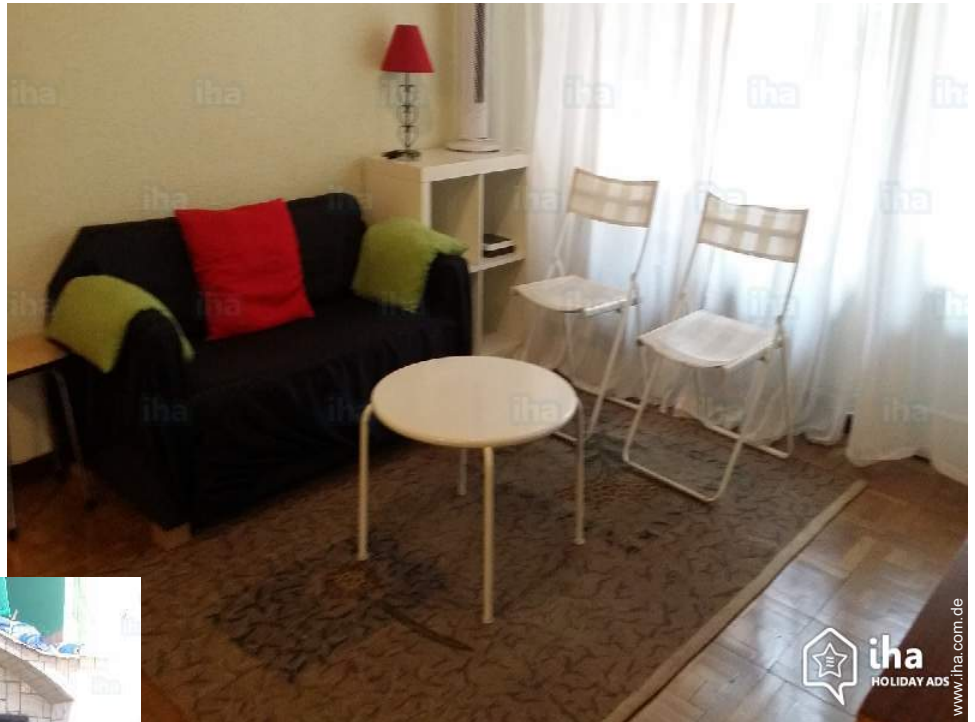


# Ferienwohnung Madrid Apartment



**Apartment** 2. Stock, gemeinsamer Eingang, in/auf: Wohnblock 10 Stockwerke

Rahmen : kulturell, charakteristisch

Gästekapazität : von 1 bis 4

Person(en)

Schlafzimmer : 2

Zimmer : 2

Madrid - Madrid (Autonome Gemeinschaft)

Spanien

Anzeige Nr. 14641

[www.ih.com.de](http://www.ih.com.de)



## Ferienwohnung



Apartment 2. Stock, gemeinsamer Eingang,  
in/auf: Wohnblock 10 Stockwerke

- **Ausblick :** Stadt
- **Rahmen :** kulturell, charakteristisch

## Umgebung & Lokalisierung



Stadt



Kultur

### Freizeitaktivitäten

#### • **Attraktionen und Entspannung :**

Nachtclub, Restaurant, Kino, Ausstellungszentrum,  
Kunstgalerie, Museum, Theater, Oper

### Umgebung

#### • **Annehmlichkeiten :**

Stadtzentrum 7,5km  
Bushaltestelle 50m  
U-Bahn-Station 500m  
Bäckerei <50m  
Supermarkt <50m  
Bank 50m  
Geldautomat 50m  
Apotheke 50m  
Arzt <50m



Wohngebäude



Hauptschlafzimmer





### Interieur

- **Maximalbelegung :**  
von 1 bis 4 Person(en) (3 Erwachsene(r), 1 Kind(er))
- **Wohnfläche :**  
55m<sup>2</sup>
- **Raumaufteilung :**  
2 Zimmer, 2 Schlafzimmer, 1 Badezimmer, 1 Waschraum/-räume, Wohnzimmer 16m<sup>2</sup>, Salon 15m<sup>2</sup>, separate Küche, Esszimmer
- **Schlafplätze :**  
1 Doppelbett(en), 2 Sofabett(en) 2 Personen, 1 Einzelbett(en)
- **Komfort :**  
Aufzug, TV, Antennenanschluss, Kabel/Satellit, Internetzugang, Hochgeschwindigkeitsinternet, Wi-Fi, teilweise klimatisiert, Zentralheizung, Vorhänge, Rollos, Gegensprechanlage, ferngesteuertes Eingangstor
- **Haushaltsausstattung :**  
Geschirr/Besteck, Küchenutensilien, Kaffeebereiter, elektrische Kaffeemaschine, Zitruspresse, Elektroherd, Ofen, Mikrowelle, Abzugshaube, Kühlschrank, Gefrierschrank, Waschmaschine, Staubsauger, Bügeleisen

### Exterieur

- **Grundstücksfläche :**  
150m<sup>2</sup>
- **Außenanlage :**  
Terrasse 5m<sup>2</sup>
- **Äußerer Rahmen :**  
Garten



### Service

- **Wäsche :**  
Bettlaken, Handtücher, Bettdecke(n), Kissen
- **Haus :**  
Zimmerservice gegen Aufpreis

### Praktische Infos

- **Praktische Infos**  
Keine Kinder unter 3 Jahren  
Keine Haustiere  
Nichtraucher-Ferienwohnung, Mobilfunknetz  
Wasser : heiß/kalt  
Stromspannung : 110-120V / 60Hz  
Stromversorgung : Netz



separate Küche

Fotoalbum - 1



Wohngebäude



Hauptschlafzimmer



separate Küche

Fotoalbum - 2



Salon



Salon



Gegensprechanlage

teilweise klimatisiert

Fotoalbum - 3



Waschraum/-räume

Waschraum/-räume



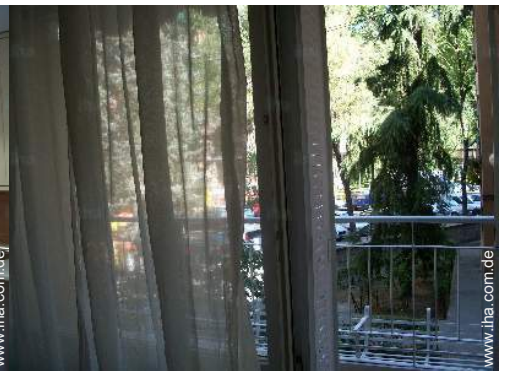
separate Küche



Raumaufteilung



Küche



Ausblick Terrasse



Zentralheizung



Waschraum/-räume



Küche

### Lokalisierung



### Lokalisierung & Anfahrt



GPS-Koordinaten in Graden, Minuten, Sekunden: Breitengrad 40°23'27"N - Längengrad 3°42'39"W ([Unterkunft](#))

#### Adresse

→ Marques de Jura Real 27  
P. St. M. de la Cabeza 128  
28000 Madrid

#### • Flughafen Madrid Barajas

→ Madrid, Madrid (Autonome Gemeinschaft), Spanien  
→ Entfernung : 24km  
→ Dauer : 40'

#### • Bahnhof Madrid Atocha

→ Madrid, Madrid (Autonome Gemeinschaft), Spanien  
→ Entfernung : 4km  
→ Dauer : 10'

#### • Autobahn (Ausfahrt) M-30

→ Madrid, Madrid (Autonome Gemeinschaft), Spanien

→ Entfernung : 2km  
→ Dauer : 10'

- Aranjuez : (50km)
- Alcalá de Henares : (40km)
- Embalse de San Juan : (65km)

### Kontakt

Gesprochene Sprachen



# Ferienwohnung Madrid (Autonome Gemeinschaft) - Spanien Apartment

## Verfügbarkeitskalender - ab : September 2019

| Sep  | So | Mo | Di | Mi | Do | Fr | Sa | So | Mo | Di | Mi | Do | Fr | Sa | So | Mo | Di | Mi | Do | Fr | Sa | So | Mo | Di | Mi | Do | Fr | Sa | So | Mo |
|------|----|----|----|----|----|----|----|----|----|----|----|----|----|----|----|----|----|----|----|----|----|----|----|----|----|----|----|----|----|----|
| 2019 | 1  | 2  | 3  | 4  | 5  | 6  | 7  | 8  | 9  | 10 | 11 | 12 | 13 | 14 | 15 | 16 | 17 | 18 | 19 | 20 | 21 | 22 | 23 | 24 | 25 | 26 | 27 | 28 | 29 | 30 |
|      |    |    |    |    |    |    |    |    |    |    |    |    |    |    |    |    |    |    |    |    |    |    |    |    |    |    |    |    |    |    |

| Ok   | Di | Mi | Do | Fr | Sa | So | Mo | Di | Mi | Do | Fr | Sa | So | Mo | Di | Mi | Do | Fr | Sa | So | Mo | Di | Mi | Do | Fr | Sa | So | Mo | Di | Mi | Do |
|------|----|----|----|----|----|----|----|----|----|----|----|----|----|----|----|----|----|----|----|----|----|----|----|----|----|----|----|----|----|----|----|
| 2019 | 1  | 2  | 3  | 4  | 5  | 6  | 7  | 8  | 9  | 10 | 11 | 12 | 13 | 14 | 15 | 16 | 17 | 18 | 19 | 20 | 21 | 22 | 23 | 24 | 25 | 26 | 27 | 28 | 29 | 30 | 31 |
|      | -  | -  |    |    |    |    |    |    |    |    |    |    |    |    |    |    |    |    |    |    |    |    |    |    |    |    |    |    |    |    |    |

| Nov  | Fr | Sa | So | Mo | Di | Mi | Do | Fr | Sa | So | Mo | Di | Mi | Do | Fr | Sa | So | Mo | Di | Mi | Do | Fr | Sa | So | Mo | Di | Mi | Do | Fr | Sa |
|------|----|----|----|----|----|----|----|----|----|----|----|----|----|----|----|----|----|----|----|----|----|----|----|----|----|----|----|----|----|----|
| 2019 | 1  | 2  | 3  | 4  | 5  | 6  | 7  | 8  | 9  | 10 | 11 | 12 | 13 | 14 | 15 | 16 | 17 | 18 | 19 | 20 | 21 | 22 | 23 | 24 | 25 | 26 | 27 | 28 | 29 | 30 |
|      |    |    |    |    |    |    |    |    |    |    |    |    |    |    |    |    |    |    |    |    |    |    |    |    |    |    |    |    |    |    |

| Dez  | So | Mo | Di | Mi | Do | Fr | Sa | So | Mo | Di | Mi | Do | Fr | Sa | So | Mo | Di | Mi | Do | Fr | Sa | So | Mo | Di | Mi | Do | Fr | Sa | So | Mo | Di |
|------|----|----|----|----|----|----|----|----|----|----|----|----|----|----|----|----|----|----|----|----|----|----|----|----|----|----|----|----|----|----|----|
| 2019 | 1  | 2  | 3  | 4  | 5  | 6  | 7  | 8  | 9  | 10 | 11 | 12 | 13 | 14 | 15 | 16 | 17 | 18 | 19 | 20 | 21 | 22 | 23 | 24 | 25 | 26 | 27 | 28 | 29 | 30 | 31 |
|      |    |    |    |    |    |    |    |    |    |    |    |    |    |    |    |    |    |    |    |    |    |    |    |    |    |    |    |    |    |    |    |

| Jan  | Mi | Do | Fr | Sa | So | Mo | Di | Mi | Do | Fr | Sa | So | Mo | Di | Mi | Do | Fr | Sa | So | Mo | Di | Mi | Do | Fr | Sa | So | Mo | Di | Mi | Do | Fr |
|------|----|----|----|----|----|----|----|----|----|----|----|----|----|----|----|----|----|----|----|----|----|----|----|----|----|----|----|----|----|----|----|
| 2020 | 1  | 2  | 3  | 4  | 5  | 6  | 7  | 8  | 9  | 10 | 11 | 12 | 13 | 14 | 15 | 16 | 17 | 18 | 19 | 20 | 21 | 22 | 23 | 24 | 25 | 26 | 27 | 28 | 29 | 30 | 31 |
|      |    |    |    |    |    |    |    |    |    |    |    |    |    |    |    |    |    |    |    |    |    |    |    |    |    |    |    |    |    |    |    |

| Feb  | Sa | So | Mo | Di | Mi | Do | Fr | Sa | So | Mo | Di | Mi | Do | Fr | Sa | So | Mo | Di | Mi | Do | Fr | Sa | So | Mo | Di | Mi | Do | Fr | Sa |
|------|----|----|----|----|----|----|----|----|----|----|----|----|----|----|----|----|----|----|----|----|----|----|----|----|----|----|----|----|----|
| 2020 | 1  | 2  | 3  | 4  | 5  | 6  | 7  | 8  | 9  | 10 | 11 | 12 | 13 | 14 | 15 | 16 | 17 | 18 | 19 | 20 | 21 | 22 | 23 | 24 | 25 | 26 | 27 | 28 | 29 |
|      |    |    |    |    |    |    |    |    |    |    |    |    |    |    |    |    |    |    |    |    |    |    |    |    |    |    |    |    |    |

| Mär  | So | Mo | Di | Mi | Do | Fr | Sa | So | Mo | Di | Mi | Do | Fr | Sa | So | Mo | Di | Mi | Do | Fr | Sa | So | Mo | Di | Mi | Do | Fr | Sa | So | Mo | Di |
|------|----|----|----|----|----|----|----|----|----|----|----|----|----|----|----|----|----|----|----|----|----|----|----|----|----|----|----|----|----|----|----|
| 2020 | 1  | 2  | 3  | 4  | 5  | 6  | 7  | 8  | 9  | 10 | 11 | 12 | 13 | 14 | 15 | 16 | 17 | 18 | 19 | 20 | 21 | 22 | 23 | 24 | 25 | 26 | 27 | 28 | 29 | 30 | 31 |
|      |    |    |    |    |    |    |    |    |    |    |    |    |    |    |    |    |    |    |    |    |    |    |    |    |    |    |    |    |    |    |    |

| Apr  | Mi | Do | Fr | Sa | So | Mo | Di | Mi | Do | Fr | Sa | So | Mo | Di | Mi | Do | Fr | Sa | So | Mo | Di | Mi | Do | Fr | Sa | So | Mo | Di | Mi | Do |
|------|----|----|----|----|----|----|----|----|----|----|----|----|----|----|----|----|----|----|----|----|----|----|----|----|----|----|----|----|----|----|
| 2020 | 1  | 2  | 3  | 4  | 5  | 6  | 7  | 8  | 9  | 10 | 11 | 12 | 13 | 14 | 15 | 16 | 17 | 18 | 19 | 20 | 21 | 22 | 23 | 24 | 25 | 26 | 27 | 28 | 29 | 30 |
|      |    |    |    |    |    |    |    |    |    |    |    |    |    |    |    |    |    |    |    |    |    |    |    |    |    |    |    |    |    |    |

| Mai  | Fr | Sa | So | Mo | Di | Mi | Do | Fr | Sa | So | Mo | Di | Mi | Do | Fr | Sa | So | Mo | Di | Mi | Do | Fr | Sa | So | Mo | Di | Mi | Do | Fr | Sa | So |
|------|----|----|----|----|----|----|----|----|----|----|----|----|----|----|----|----|----|----|----|----|----|----|----|----|----|----|----|----|----|----|----|
| 2020 | 1  | 2  | 3  | 4  | 5  | 6  | 7  | 8  | 9  | 10 | 11 | 12 | 13 | 14 | 15 | 16 | 17 | 18 | 19 | 20 | 21 | 22 | 23 | 24 | 25 | 26 | 27 | 28 | 29 | 30 | 31 |
|      |    |    |    |    |    |    |    |    |    |    |    |    |    |    |    |    |    |    |    |    |    |    |    |    |    |    |    |    |    |    |    |

| Jun  | Mo | Di | Mi | Do | Fr | Sa | So | Mo | Di | Mi | Do | Fr | Sa | So | Mo | Di | Mi | Do | Fr | Sa | So | Mo | Di | Mi | Do | Fr | Sa | So | Mo | Di |
|------|----|----|----|----|----|----|----|----|----|----|----|----|----|----|----|----|----|----|----|----|----|----|----|----|----|----|----|----|----|----|
| 2020 | 1  | 2  | 3  | 4  | 5  | 6  | 7  | 8  | 9  | 10 | 11 | 12 | 13 | 14 | 15 | 16 | 17 | 18 | 19 | 20 | 21 | 22 | 23 | 24 | 25 | 26 | 27 | 28 | 29 | 30 |
|      |    |    |    |    |    |    |    |    |    |    |    |    |    |    |    |    |    |    |    |    |    |    |    |    |    |    |    |    |    |    |

■ Hauptsaison     
 ■ Übergangssaison     
 ■ Feiertagsangebot





Verfügbarkeitskalender - ab : Juni 2020

| Jul  | Mi | Do | Fr | Sa | So | Mo | Di | Mi | Do | Fr | Sa | So | Mo | Di | Mi | Do | Fr | Sa | So | Mo | Di | Mi | Do | Fr | Sa | So | Mo | Di | Mi | Do | Fr |
|------|----|----|----|----|----|----|----|----|----|----|----|----|----|----|----|----|----|----|----|----|----|----|----|----|----|----|----|----|----|----|----|
| 2020 | 1  | 2  | 3  | 4  | 5  | 6  | 7  | 8  | 9  | 10 | 11 | 12 | 13 | 14 | 15 | 16 | 17 | 18 | 19 | 20 | 21 | 22 | 23 | 24 | 25 | 26 | 27 | 28 | 29 | 30 | 31 |
|      | -  | -  | -  | -  | -  | -  | -  | -  | -  | -  | -  | -  | -  | -  | -  | -  | -  | -  | -  | -  | -  | -  | -  | -  | -  | -  | -  | -  | -  | -  | -  |

| Aug  | Sa | So | Mo | Di | Mi | Do | Fr | Sa | So | Mo | Di | Mi | Do | Fr | Sa | So | Mo | Di | Mi | Do | Fr | Sa | So | Mo | Di | Mi | Do | Fr | Sa | So | Mo |
|------|----|----|----|----|----|----|----|----|----|----|----|----|----|----|----|----|----|----|----|----|----|----|----|----|----|----|----|----|----|----|----|
| 2020 | 1  | 2  | 3  | 4  | 5  | 6  | 7  | 8  | 9  | 10 | 11 | 12 | 13 | 14 | 15 | 16 | 17 | 18 | 19 | 20 | 21 | 22 | 23 | 24 | 25 | 26 | 27 | 28 | 29 | 30 | 31 |
|      | -  | -  | -  | -  | -  | -  | -  | -  | -  | -  | -  | -  | -  | -  | -  | -  | -  | -  | -  | -  | -  | -  | -  | -  | -  | -  | -  | -  | -  | -  | -  |

■ Hauptsaison      ■ Übergangssaison      ■ Feiertagsangebot

[Monat : Vor >>](#)

Miettarife - Apartment - von 1 bis 4 Person(en)

| Tarife   | Nacht      | Wochenende | Woche | 2 Wochen | Monat |
|--|------------|------------|-------|----------|-------|
| <span style="color: lightblue;">■</span> Übergangssaison | -          | -          | -     | 650€     | 820€  |
| <span style="color: red;">■</span> Hauptsaison           | 65€<br>> 5 | -          | -     | 700€     | 890€  |
| <span style="color: pink;">■</span> Feiertagsangebot     | 75€<br>> 4 | -          | 460€  | -        | -     |
| <span style="color: yellow;">■</span> Sondersaison       | -          | -          | -     | 670€     | 800€  |

> Minimum Nacht

[Buch](#)

Buchungskonditionen

- **Buchung**
  - Bezahlung bei Buchung : 25% des Mietbetrags
  - Bezahlung des Restbetrags : bei Schlüsselübergabe
- **Vermietung**
  - Inkl. Nebenkosten
  - Inkl. Kurtaxe
  - Endreinigungspauschale extra : 30€

[▶ Buchen](#)

[▶ Vermieter kontaktieren](#)

Akzeptierte Zahlungsarten

- Visa/Delta/Electron
- Internationale Zahlungsanweisung
- Banküberweisung
- MasterCard/EuroCard

Nehmen Sie direkt Kontakt mit den Vermietern auf.

[www.iha.com.de](http://www.iha.com.de)  
Anzeige Nr.  
14641  
[>> Buchen <<](#)

Kontakt

Gesprochene Sprachen 