

Ferienwohnung Ostsee - Ostseeküste Haus



Haus, freistehend, 2 Stockwerke,
eigener Eingang, in/auf: Privatbesitz

Rahmen : erholsam, See

Gästekapazität : von 2 bis 4
Person(en)

Schlafzimmer : 1

Maasholm - Schleswig Holstein

Deutschland

Anzeige Nr. 30504

Buchung : +49 (0) 46426398 (Deutschland)

www.ihacom.de



Ferienwohnung



Haus, freistehend, 2 Stockwerke, eigener Eingang, in/auf: Privatbesitz

- **Ideal für alle Altersgruppen, Familien**
- **Ausblick :** Panorama, Meer/Ozean, Landschaft, Felder, Hafen, Dorf
- **Rahmen :** erholsam, See

Extras

- **Parkplatz :**
Unüberdachter Parkplatz : 1 auf Grundstück.
- **Vorzüge :**
2 Fahrrad/-räder



Terrasse

Umgebung & Lokalisierung



Meer



Angeln

Freizeitaktivitäten

- **Aktivitäten weniger als 20 km /12 Meilen entfernt :**

Baden, Windsurfen, Segeln, Kitesurfen, Golf, Spazierweg, Strandweg/Waldweg, Wandern, Paragliding, Bootsausflug, Pferdeausritt, Fischen, Hochseeangeln, Angeln

- **Betreute Aktivitäten :**

Segelschule

- **Attraktionen und Entspannung :**

Restaurant, Naturreservat

Umgebung

- **Örtlichkeit :**

Sandstrand 100m
Flugplatz >50km
Windsurf-Spot 200m
Yachthafen 200m

- **Annehmlichkeiten :**

Dorfzentrum 100m
Bushaltestelle 100m
Bäckerei 50m
Supermarkt 100m
Geldautomat 100m
Arzt 100m



Esszimmer



Küche



Wohnzimmer

Interieur

- **Maximalbelegung :**
von 2 bis 4 Person(en)
- **Wohnfläche :**
55m²
- **Raumaufteilung :**
1 Schlafzimmer, Schlafbereich, 1 Badezimmer, 1 WC, Wohnzimmer 28m², separate Küche, Esszimmer
- **Schlafplätze :**
1 Doppelbett(en), 2 Sofabett(en) 1 Person
- **Komfort :**
Kamin, TV, Hi-Fi-Anlage, Telefon, Kabel/Satellit, Wi-Fi, Kleiderschrank, Zentralheizung
- **Haushaltsausstattung :**
Geschirr/Besteck, Küchenutensilien, elektrische Kaffeemaschine, elektrischer Wasserkocher, Toaster, Elektroherd, Abzugshaube, Kühlschrank, Gefrierschrank, Geschirrspüler

Exterieur

- **Außenanlage :**
Terrasse 5m²
- **Äußerer Rahmen :**
Garten 10m²
- **Außenausstattung :**
Gartentisch(e), 2 Gartenstuhl/-stühle, Sonnenschirm, 2 Liegestuhl/-stühle



Schlafzimmer

Service

- **Wäsche :**
Bettlaken, Handtücher (1 mal pro Woche)
- **Haus :**
Endreinigung, Garten-/Poolpflege, Parkplatz

Praktische Infos

- **Praktische Infos**
Tiere nur bedingt erlaubt (Vermieter fragen)
Nichtraucher-Ferienwohnung, Mobilfunknetz, eigenes Transportmittel empfehlenswert
Wasser : heiß/kalt
Stromspannung : 220-240V / 50Hz
Stromversorgung : Netz



Wohnzimmer

Fotoalbum - 1



Terrasse



Küche



Esszimmer



Wohnzimmer



Wohnzimmer

Fotoalbum - 2



Schlafzimmer



Badezimmer



Umgebung



Umgebung

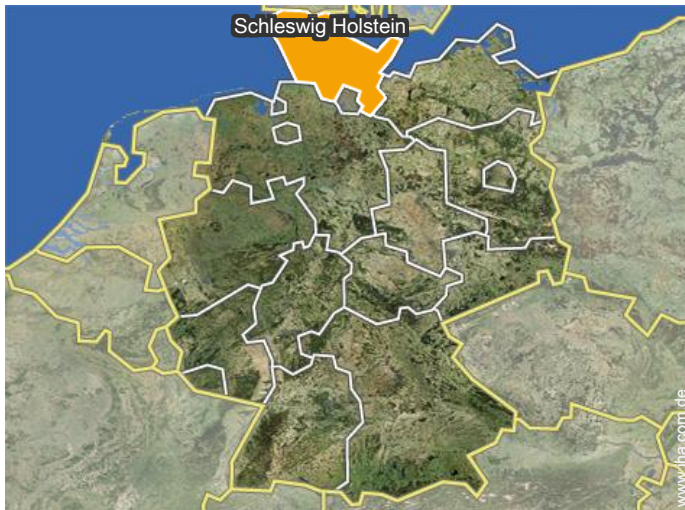


Umgebung



Strandweg/Waldweg

Lokalisierung



Lokalisierung & Anfahrt



GPS-Koordinaten in Graden, Minuten, Sekunden: Breitengrad 54°41'2"N -
Längengrad 9°59'35"O ([Unterkunft](#))

Adresse

→ Uleweg 37
24404 Maasholm

• Flughafen Hamburg

→ Hamburg, Land Hamburg, Deutschland
→ Entfernung : 150km
→ Dauer : 2h15'

• Autobahn (Ausfahrt) Schuby

→ Schleswig, Schleswig Holstein,
Deutschland
→ Entfernung : 48km
→ Dauer : 50'

- Kappeln : (7,5km)
- Flensburg : (45km)

Kontakt

Gesprochene
Sprachen



Verfügbarkeitskalender - ab : September 2019

Sep	So	Mo	Di	Mi	Do	Fr	Sa	So	Mo	Di	Mi	Do	Fr	Sa	So	Mo	Di	Mi	Do	Fr	Sa	So	Mo	Di	Mi	Do	Fr	Sa	So	Mo
2019	1	2	3	4	5	6	7	8	9	10	11	12	13	14	15	16	17	18	19	20	21	22	23	24	25	26	27	28	29	30
																					-	-	-	-	-	-	-	-	-	-

Okt	Di	Mi	Do	Fr	Sa	So	Mo	Di	Mi	Do	Fr	Sa	So	Mo	Di	Mi	Do	Fr	Sa	So	Mo	Di	Mi	Do	Fr	Sa	So	Mo	Di	Mi	Do
2019	1	2	3	4	5	6	7	8	9	10	11	12	13	14	15	16	17	18	19	20	21	22	23	24	25	26	27	28	29	30	31
	-	-	-	-	-	-	-	-	-	-	-	-	-	-	-	-	-	-	-	-	-	-	-	-	-	-	-	-	-	-	-

Nov	Fr	Sa	So	Mo	Di	Mi	Do	Fr	Sa	So	Mo	Di	Mi	Do	Fr	Sa	So	Mo	Di	Mi	Do	Fr	Sa	So	Mo	Di	Mi	Do	Fr	Sa
2019	1	2	3	4	5	6	7	8	9	10	11	12	13	14	15	16	17	18	19	20	21	22	23	24	25	26	27	28	29	30
	-	-	-	-	-	-	-	-	-	-	-	-	-	-	-	-	-	-	-	-	-	-	-	-	-	-	-	-	-	-

Dez	So	Mo	Di	Mi	Do	Fr	Sa	So	Mo	Di	Mi	Do	Fr	Sa	So	Mo	Di	Mi	Do	Fr	Sa	So	Mo	Di	Mi	Do	Fr	Sa	So	Mo	Di
2019	1	2	3	4	5	6	7	8	9	10	11	12	13	14	15	16	17	18	19	20	21	22	23	24	25	26	27	28	29	30	31
	-	-	-	-	-	-	-	-	-	-	-	-	-	-	-	-	-	-	-	-	-	-	-	-	-	-	-	-	-	-	-

Jan	Mi	Do	Fr	Sa	So	Mo	Di	Mi	Do	Fr	Sa	So	Mo	Di	Mi	Do	Fr	Sa	So	Mo	Di	Mi	Do	Fr	Sa	So	Mo	Di	Mi	Do	Fr
2020	1	2	3	4	5	6	7	8	9	10	11	12	13	14	15	16	17	18	19	20	21	22	23	24	25	26	27	28	29	30	31
	-	-	-	-	-	-	-	-	-	-	-	-	-	-	-	-	-	-	-	-	-	-	-	-	-	-	-	-	-	-	-

Feb	Sa	So	Mo	Di	Mi	Do	Fr	Sa	So	Mo	Di	Mi	Do	Fr	Sa	So	Mo	Di	Mi	Do	Fr	Sa	So	Mo	Di	Mi	Do	Fr	Sa
2020	1	2	3	4	5	6	7	8	9	10	11	12	13	14	15	16	17	18	19	20	21	22	23	24	25	26	27	28	29
	-	-	-	-	-	-	-	-	-	-	-	-	-	-	-	-	-	-	-	-	-	-	-	-	-	-	-	-	-

Mär	So	Mo	Di	Mi	Do	Fr	Sa	So	Mo	Di	Mi	Do	Fr	Sa	So	Mo	Di	Mi	Do	Fr	Sa	So	Mo	Di	Mi	Do	Fr	Sa	So	Mo	Di
2020	1	2	3	4	5	6	7	8	9	10	11	12	13	14	15	16	17	18	19	20	21	22	23	24	25	26	27	28	29	30	31
	-	-	-	-	-	-	-	-	-	-	-	-	-	-	-	-	-	-	-	-	-	-	-	-	-	-	-	-	-	-	-

Apr	Mi	Do	Fr	Sa	So	Mo	Di	Mi	Do	Fr	Sa	So	Mo	Di	Mi	Do	Fr	Sa	So	Mo	Di	Mi	Do	Fr	Sa	So	Mo	Di	Mi	Do
2020	1	2	3	4	5	6	7	8	9	10	11	12	13	14	15	16	17	18	19	20	21	22	23	24	25	26	27	28	29	30
	-	-	-	-	-	-	-	-	-	-	-	-	-	-	-	-	-	-	-	-	-	-	-	-	-	-	-	-	-	-

Mai	Fr	Sa	So	Mo	Di	Mi	Do	Fr	Sa	So	Mo	Di	Mi	Do	Fr	Sa	So	Mo	Di	Mi	Do	Fr	Sa	So	Mo	Di	Mi	Do	Fr	Sa	So
2020	1	2	3	4	5	6	7	8	9	10	11	12	13	14	15	16	17	18	19	20	21	22	23	24	25	26	27	28	29	30	31
	-	-	-	-	-	-	-	-	-	-	-	-	-	-	-	-	-	-	-	-	-	-	-	-	-	-	-	-	-	-	-

Jun	Mo	Di	Mi	Do	Fr	Sa	So	Mo	Di	Mi	Do	Fr	Sa	So	Mo	Di	Mi	Do	Fr	Sa	So	Mo	Di	Mi	Do	Fr	Sa	So	Mo	Di
2020	1	2	3	4	5	6	7	8	9	10	11	12	13	14	15	16	17	18	19	20	21	22	23	24	25	26	27	28	29	30
	-	-	-	-	-	-	-	-	-	-	-	-	-	-	-	-	-	-	-	-	-	-	-	-	-	-	-	-	-	-

Ferienwohnung Schleswig Holstein - Ostsee - Ostseeküste Haus

8
[Buchen](#)

Verfügbarkeitskalender - ab : Juni 2020

Jul	Mi	Do	Fr	Sa	So	Mo	Di	Mi	Do	Fr	Sa	So	Mo	Di	Mi	Do	Fr	Sa	So	Mo	Di	Mi	Do	Fr	Sa	So	Mo	Di	Mi	Do	Fr
2020	1	2	3	4	5	6	7	8	9	10	11	12	13	14	15	16	17	18	19	20	21	22	23	24	25	26	27	28	29	30	31
-	-	-	-	-	-	-	-	-	-	-	-	-	-	-	-	-	-	-	-	-	-	-	-	-	-	-	-	-	-	-	

Aug	Sa	So	Mo	Di	Mi	Do	Fr	Sa	So	Mo	Di	Mi	Do	Fr	Sa	So	Mo	Di	Mi	Do	Fr	Sa	So	Mo							
2020	1	2	3	4	5	6	7	8	9	10	11	12	13	14	15	16	17	18	19	20	21	22	23	24	25	26	27	28	29	30	31
-	-	-	-	-	-	-	-	-	-	-	-	-	-	-	-	-	-	-	-	-	-	-	-	-	-	-	-	-	-	-	

[Monat : Vor >>](#)

Miettarife - Haus - von 2 bis 4 Person(en)

Tarife	Nacht	Wochenende	Woche	2 Wochen	Monat
■ Nebensaison	63€ > 2	-	491€ (Samstag)	-	-
■ Übergangssaison	81€ > 2	-	617€ (Samstag)	-	-
■ Hauptsaison	89€ > 2	-	659€ (Samstag)	-	-

(Anreisetag) > Minimum Nacht

[Buchen](#)

Buchungskonditionen

- **Buchung**
 - Bezahlung bei Buchung : 10% des Mietbetrags
 - Bezahlung des Restbetrags : 2 Wochen vor Aufenthalt
- **Vermietung**
 - Inkl. Nebenkosten
 - Inkl. Kurtaxe
 - Inkl. Endreinigungspauschale
 - Zuschlag einberechnen für : - Tiere

▶ Buchen

▶ Vermieter kontaktieren

Nehmen Sie direkt Kontakt mit den Vermietern auf.

www.ihacom.de
 Anzeige Nr.
 30504
 >> Buchen <<

Kontakt

Gesprochene Sprachen

Akzeptierte Zahlungsarten

- Banküberweisung

Anzeige Nr. 30504

www.ihacom.de

