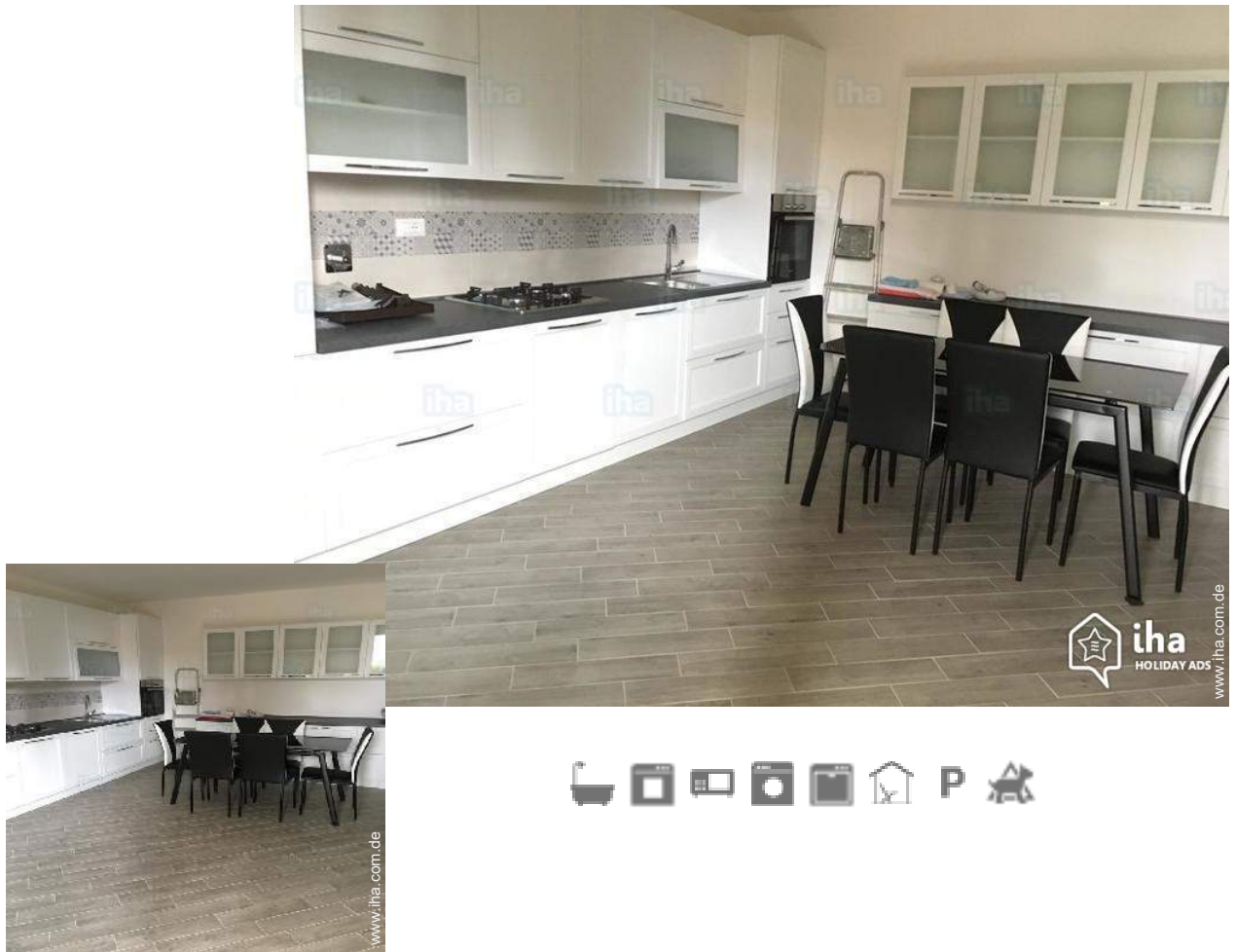


# Ferienwohnung Lu Fraili "Alessandra"



**Apartment** 1. Stock, eigener Eingang,  
in/auf: moderner Wohnblock 1 Stockwerk

Rahmen : erholsam, friedlich

Gästekapazität : von 4 bis 6

Person(en)

Schlafzimmer : 2

Zimmer : 3

Lu Fraili - Provinz Olbia Tempio (OT) - Sardinien

Italien

Anzeige Nr. 6916

[www.ihacom.de](http://www.ihacom.de)



>> FERIEWOHNUNGEN

VON PRIVAT AN PRIVAT

## Ferienwohnung



Apartment 1. Stock, eigener Eingang, in/ auf: moderner Wohnblock 1 Stockwerk

- **Ideal für alle Altersgruppen, große Familien**
- **Ausblick :** Panorama, freier, Meer/Ozean, Garten/Park, Wiese, Nachthimmel
- **Rahmen :** erholsam, friedlich
- **Ausrichtung :** Nord-Osten

## Extras

- **Parkplatz :**  
Unüberdachter Parkplatz : 2 auf Grundstück.



Wohnzimmer

## Umgebung & Lokalisierung



Meer



Golf

### Freizeitaktivitäten

- **Aktivitäten weniger als 20 km /12 Meilen entfernt :**

Baden, Tretboot, Schnorcheln, Tauchen, Gerätetauchen, Wasserski, Wellenreiten, Windsurfen, Segeln, Kanu/Kajak, Golf, Tennis, Reitschule, Ultraleichtfliegen, Bootsausflug, Pferdeausritt, Fischen, Angeln, Bouleplatz

- **Betreute Aktivitäten :**

Segelschule, Tauchschule, Tennisschule, Reitschule

- **Attraktionen und Entspannung :**

Bar/Pub, Nachtclub, Restaurant, Kino, Open-Air-Kino, Vergnügungspark, Seepark, Naturreservat, Ausstellungszentrum, Kunstgalerie, historische Sehenswürdigkeit, Kunsthandwerk, Weinkeller und Weindegustation, Biobauernhof

### Umgebung

- **Örtlichkeit :**

Meer/Ozean 1,5km  
Sandstrand 1,5km  
Kiesstrand 3km  
Felsstrand 2km  
Felsbucht 1,5km  
18-Loch-Golfplatz 2km  
Wassersport-Center 300m  
Steilküste 2km  
Helling für Boote 2km

- **Annehmlichkeiten :**

Dorfzentrum 300m  
Bushaltestelle 300m  
Strandbus 300m  
Fahrrad-/Mountainbikeverleih 500m  
Roller-/Motorradvermietung 500m  
Autovermietung 7,5km  
Bootsvermietung 1,5km  
Tauchausrüstungsverleih 300m  
Bäckerei 300m  
Örtliche Geschäfte 300m  
Supermarkt 300m  
Luxus-/Markenboutiquen 1,5km  
Friseursalon 200m  
Internetcafé 4km  
Post 1,5km  
Bank 1km  
Apotheke 4km  
Arzt 5km  
Krankenschwester 4km  
Krankenhaus 20km  
Ambulanz 5km



überdachte Terrasse



Garten



überdachte Terrasse

## Interieur

- **Maximalbelegung :**  
von 4 bis 6 Person(en) (4 Erwachsene(r), 2 Kind(er))
- **Wohnfläche :**  
70m<sup>2</sup>
- **Raumaufteilung :**  
3 Zimmer, 2 Schlafzimmer, 1 Badezimmer, 1 Waschraum/-räume, 1 WC, Wohnzimmer 22m<sup>2</sup>, Kochecke, Veranda
- **Schlafplätze :**  
2 Doppelbett(en), 1 Sofabett(en) 2 Personen, Stockbett(en)
- **Komfort :**  
TV, Antennenanschluss, Kleiderschrank, Schrank, Garderobe, Föhn, Fliegenfenster, Tischventilator, Vorhänge, Rollos
- **Haushaltsausstattung :**  
Geschirr/Besteck, Küchenutensilien, Kaffeebereiter, elektrische Kaffeemaschine, Toaster, Zitruspresse, Fleischgrill, Gasherd, Ofen, Mikrowelle, Kühlschrank, Gefrierschrank, Geschirrspüler, Waschmaschine, Staubsauger, Bügeleisen, Bügelbrett

## Exterieur

- **Grundstücksfläche :**  
200m<sup>2</sup>
- **Außenanlage :**  
Überdachte Terrasse 25m<sup>2</sup>
- **Äußerer Rahmen :**  
Garten 40m<sup>2</sup>, Rasen 40m<sup>2</sup>
- **Außenausstattung :**  
Gartentisch(e), 8 Gartenstuhl/-stühle, 2 Liegestuhl/-stühle, 1 Schaukelstuhl/-stühle, Außendusche



Hauptschlafzimmer

## Service

- **Wäsche :**  
Bettlaken gegen Aufpreis (1 mal pro Woche), Handtücher gegen Aufpreis (1 mal pro Woche), Haushaltswäsche gegen Aufpreis (1 mal pro Woche), Strandtücher gegen Aufpreis (1 mal pro Woche), Bettdecke(n), Steppdecke(n), Kissen
- **Haus :**  
Zimmerservice gegen Aufpreis, Endreinigung gegen Aufpreis, Garten-/Poolpflege, Parkplatz

## Praktische Infos

- **Praktische Infos**  
Kinderfreundlich  
Tiere nur bedingt erlaubt (Vermieter fragen)  
Mobilfunknetz, eigenes Transportmittel empfehlenswert  
Wasser : heiß/kalt  
Stromspannung : 220V / 60Hz  
Stromversorgung : Netz
- **Empfang von Behinderten**  
Behindertengerecht für : geistig Behinderte



Ansicht Grundstück

Fotoalbum - 1



Wohnzimmer



Garten



überdachte Terrasse



überdachte Terrasse



Ansicht Grundstück

Fotoalbum - 2



Hauptschlafzimmer



Hauptschlafzimmer



Ausblick überdachte Terrasse



Sandstrand



Schlafzimmer



Schlafzimmer



Waschraum/-räume



Badezimmer



Badezimmer



Garten

### Lokalisierung



### Lokalisierung & Anfahrt



GPS-Koordinaten in Graden, Minuten, Sekunden: Breitengrad 40°49'12"N -  
Längengrad 9°40'19"O ([Unterkunft](#))

#### Adresse

→ fraz. Lu Frailli via Santa Maria  
08020 Lu Frailli

#### • Flughafen Olbia Costa Smeralda

→ Olbia, Provinz Olbia Tempio, Sardinien,  
Italien

→ Entfernung : 15km

→ Dauer : 15'

#### • Hafenbahnhof Olbia Isola Bianca

→ Olbia, Provinz Olbia Tempio, Sardinien,  
Italien

→ Entfernung : 20km

→ Dauer : 30'

#### • Autobahn (Ausfahrt) ss.125

→ Olbia, Provinz Olbia Tempio, Sardinien,  
Italien

→ Entfernung : 50m

→ Dauer : 5'

• Olbia : (25km)

• Porto San Paolo : (7,5km)

• Porto Rotondo : (45km)

### Kontakt

Gesprochene  
Sprachen



Verfügbarkeitskalender - ab : Juni 2019

Jun	Sa	So	Mo	Di	Mi	Do	Fr	Sa	So	Mo	Di	Mi	Do	Fr	Sa	So	Mo	Di	Mi	Do	Fr	Sa	So	Mo	Di	Mi	Do	Fr	Sa	So
2019	1	2	3	4	5	6	7	8	9	10	11	12	13	14	15	16	17	18	19	20	21	22	23	24	25	26	27	28	29	30
														-	-	-	-	-	-	-	-	-	-	-	-	-	-	-	-	-

Jul	Mo	Di	Mi	Do	Fr	Sa	So	Mo	Di	Mi	Do	Fr	Sa	So	Mo	Di	Mi	Do	Fr	Sa	So	Mo	Di	Mi	Do	Fr	Sa	So	Mo	Di	Mi
2019	1	2	3	4	5	6	7	8	9	10	11	12	13	14	15	16	17	18	19	20	21	22	23	24	25	26	27	28	29	30	31
	-	-	-	-	-	-	-	-	-	-	-	-	-	-	-	-	-	-	-	-	-	-	-	-	-	-	-	-	-	-	

Aug	Do	Fr	Sa	So	Mo	Di	Mi	Do	Fr	Sa	So	Mo	Di	Mi	Do	Fr	Sa	So	Mo	Di	Mi	Do	Fr	Sa	So	Mo	Di	Mi	Do	Fr	Sa
2019	1	2	3	4	5	6	7	8	9	10	11	12	13	14	15	16	17	18	19	20	21	22	23	24	25	26	27	28	29	30	31
	-	-	-	-	-	-	-	-	-	-	-	-	-	-	-	-	-	-	-	-	-	-	-	-	-	-	-	-	-	-	

Sep	So	Mo	Di	Mi	Do	Fr	Sa	So	Mo	Di	Mi	Do	Fr	Sa	So	Mo	Di	Mi	Do	Fr	Sa	So	Mo	Di	Mi	Do	Fr	Sa	So	Mo
2019	1	2	3	4	5	6	7	8	9	10	11	12	13	14	15	16	17	18	19	20	21	22	23	24	25	26	27	28	29	30
	-	-	-	-	-	-	-	-	-	-	-	-	-	-	-	-	-	-	-	-	-	-	-	-	-	-	-	-	-	-

Okt	Di	Mi	Do	Fr	Sa	So	Mo	Di	Mi	Do	Fr	Sa	So	Mo	Di	Mi	Do	Fr	Sa	So	Mo	Di	Mi	Do	Fr	Sa	So	Mo	Di	Mi	Do
2019	1	2	3	4	5	6	7	8	9	10	11	12	13	14	15	16	17	18	19	20	21	22	23	24	25	26	27	28	29	30	31
	-	-	-	-	-	-	-	-	-	-	-	-	-	-	-	-	-	-	-	-	-	-	-	-	-	-	-	-	-	-	

Nov	Fr	Sa	So	Mo	Di	Mi	Do	Fr	Sa	So	Mo	Di	Mi	Do	Fr	Sa	So	Mo	Di	Mi	Do	Fr	Sa	So	Mo	Di	Mi	Do	Fr	Sa
2019	1	2	3	4	5	6	7	8	9	10	11	12	13	14	15	16	17	18	19	20	21	22	23	24	25	26	27	28	29	30
	-	-	-	-	-	-	-	-	-	-	-	-	-	-	-	-	-	-	-	-	-	-	-	-	-	-	-	-	-	-

Dez	So	Mo	Di	Mi	Do	Fr	Sa	So	Mo	Di	Mi	Do	Fr	Sa	So	Mo	Di	Mi	Do	Fr	Sa	So	Mo	Di	Mi	Do	Fr	Sa	So	Mo	Di
2019	1	2	3	4	5	6	7	8	9	10	11	12	13	14	15	16	17	18	19	20	21	22	23	24	25	26	27	28	29	30	31
	-	-	-	-	-	-	-	-	-	-	-	-	-	-	-	-	-	-	-	-	-	-	-	-	-	-	-	-	-	-	

Jan	Mi	Do	Fr	Sa	So	Mo	Di	Mi	Do	Fr	Sa	So	Mo	Di	Mi	Do	Fr	Sa	So	Mo	Di	Mi	Do	Fr	Sa	So	Mo	Di	Mi	Do	Fr
2020	1	2	3	4	5	6	7	8	9	10	11	12	13	14	15	16	17	18	19	20	21	22	23	24	25	26	27	28	29	30	31
	-	-	-	-	-	-	-	-	-	-	-	-	-	-	-	-	-	-	-	-	-	-	-	-	-	-	-	-	-	-	

Feb	Sa	So	Mo	Di	Mi	Do	Fr	Sa	So	Mo	Di	Mi	Do	Fr	Sa	So	Mo	Di	Mi	Do	Fr	Sa	So	Mo	Di	Mi	Do	Fr	Sa
2020	1	2	3	4	5	6	7	8	9	10	11	12	13	14	15	16	17	18	19	20	21	22	23	24	25	26	27	28	29
	-	-	-	-	-	-	-	-	-	-	-	-	-	-	-	-	-	-	-	-	-	-	-	-	-	-	-	-	-

Mär	So	Mo	Di	Mi	Do	Fr	Sa	So	Mo	Di	Mi	Do	Fr	Sa	So	Mo	Di	Mi	Do	Fr	Sa	So	Mo	Di	Mi	Do	Fr	Sa	So	Mo	Di
2020	1	2	3	4	5	6	7	8	9	10	11	12	13	14	15	16	17	18	19	20	21	22	23	24	25	26	27	28	29	30	31
	-	-	-	-	-	-	-	-	-	-	-	-	-	-	-	-	-	-	-	-	-	-	-	-	-	-	-	-	-	-	

- Übergangssaison
- Hauptsaison
- Gebucht
- Feiertagsangebot
- Sondersaison
- Nebensaison

Ferienwohnung  
 Provinz Olbia Tempio - Sardinien  
**"Alessandra"**

8  
[Buch](#)

Verfügbarkeitskalender - ab : März 2020

Apr	Mi	Do	Fr	Sa	So	Mo	Di	Mi	Do	Fr	Sa	So	Mo	Di	Mi	Do	Fr	Sa	So	Mo	Di	Mi	Do	Fr	Sa	So	Mo	Di	Mi	Do
2020	1	2	3	4	5	6	7	8	9	10	11	12	13	14	15	16	17	18	19	20	21	22	23	24	25	26	27	28	29	30
-	-	-	-	-	-	-	-	-	-	-	-	-	-	-	-	-	-	-	-	-	-	-	-	-	-	-	-	-	-	

Mai	Fr	Sa	So	Mo	Di	Mi	Do	Fr	Sa	So	Mo	Di	Mi	Do	Fr	Sa	So	Mo	Di	Mi	Do	Fr	Sa	So							
2020	1	2	3	4	5	6	7	8	9	10	11	12	13	14	15	16	17	18	19	20	21	22	23	24	25	26	27	28	29	30	31
-	-	-	-	-	-	-	-	-	-	-	-	-	-	-	-	-	-	-	-	-	-	-	-	-	-	-	-	-	-		

- Übergangssaison
- Hauptsaison
- Gebucht
- Feiertagsangebot
- Sondersaison
- Nebensaison

[Monat : Vor >>](#)

Miettarife - Apartment - von 4 bis 6 Person(en)

Tarife	Nacht	Wochenende	Woche	2 Wochen	Monat
<span style="display: inline-block; width: 15px; height: 15px; background-color: #90EE90; border: 1px solid #000; margin-right: 5px;"></span> Nebensaison	30€ ↓ > 2	120€	300€	600€	1000€
<span style="display: inline-block; width: 15px; height: 15px; background-color: #ADD8E6; border: 1px solid #000; margin-right: 5px;"></span> Übergangssaison	40€ ↓	160€	500€	1000€	1600€
<span style="display: inline-block; width: 15px; height: 15px; background-color: #FF0000; border: 1px solid #000; margin-right: 5px;"></span> Hauptsaison	60€ > 2	300€	700€	1400€	2500€
<span style="display: inline-block; width: 15px; height: 15px; background-color: #FF00FF; border: 1px solid #000; margin-right: 5px;"></span> Feiertagsangebot	100€	300€	900€	1800€	3200€
<span style="display: inline-block; width: 15px; height: 15px; background-color: #FFD700; border: 1px solid #000; margin-right: 5px;"></span> Sondersaison	25€ > 3	150€	400€	800€	1200€

↓ Staffeltarif

> Minimum Nacht

[Buch](#)







überdachte Terrasse



überdachte Terrasse



Ansicht Grundstück



Wohnzimmer



Garten

### Buchungskonditionen

#### • Buchung

- Bezahlung bei Buchung : 50% des Mietbetrags
- Bezahlung des Restbetrags : bei Schlüsselübergabe
- Kautionsverlangen : 200€


#### • Vermietung

- Inkl. Nebenkosten
- Inkl. Kurtaxe
- Endreinigungspauschale extra
- Zuschlag einberechnen für :
  - Tiere
  - zusätzliche(s) Bett(en)

### Akzeptierte Zahlungsarten

- Internationale Zahlungsanweisung
- Banküberweisung
- Bankscheck
- Bar

### Kontakt

Gesprochene Sprachen 

► Buchen

► Vermieter kontaktieren

Nehmen Sie direkt Kontakt mit den Vermietern auf.

[www.ihacom.de](http://www.ihacom.de)

Anzeige Nr.

6916

>> Buchen <<

Anzeige Nr. 6916

[www.ihacom.de](http://www.ihacom.de)

