

Ferienwohnung Lissabon Apartment

Ruhige und helle Wohnung im Zentrum von Lissabon, auf der 6. Etage eines Gebäudes mit Aufzug, in der Nähe der unausweichliche Avenida da Liberdade, dem großen Boulevard führt zu die Baixa und den alten Vierteln.



Apartment letzter Stock in/auf: Wohnblock
6 Stockwerke

Rahmen : urban, still

Gästekapazität : von 1 bis 2

Person(en)

Schlafzimmer : 1

Zimmer : 2

Lissabon - Distrikt Lissabon - Lissabon und Tejotal

Portugal

Anzeige Nr. 67417

www.ihaholidayads.com



>> FERIEWOHNUNGEN

VON PRIVAT AN PRIVAT



Ferienwohnung



Apartment letzter Stock in/auf: Wohnblock
6 Stockwerke

- **Ideal für Paare**
- **Ausblick** : freier
- **Rahmen** : urban, still
- **Ausrichtung** : Süden

“ Befindet sich im Zentrum von Lissabon, in der Nähe von den Marken von Pombal Platz und Eduardo VII Park, ist unsere Wohnung, zwei Zimmer, ein Schlafzimmer mit Doppelbett und ein Wohnzimmer mit Essbereich. Außerdem gibt es ein Badezimmer mit Dusche und eine komplett ausgestattete Küchenzeile. Es ist eine ruhige und helle Raum mit freiem Blick auf die Südseite. Alle Fenster sind mit doppelter Verglasung, elektrische Außenrollladen und Moskitonetze, wodurch es sehr einfach zu leben. Zugang zum Flughafen ist einfach und schnell, 25 Minuten per Bus, u-Bahn oder Aerobus (Shuttle), mit Bahnhof/Haltestelle 100 Meter vom Apartment entfernt. Das Gebiet ist durch zwei u-Bahnlinien und mehrere Buslinien, darunter direkt Belém, die Praça Do Comércio und dem Markt der Chips sowie Bahnverbindungen, Sintra und Cascais erreichen serviert. In der Nähe finden Sie das Museum der "Fundação Calouste Gulbenkian" und der "Parque Eduardo VII" angenehm mit seinen Gassen, seinen Gärten, Terrassen und der Belvedere. Zugriff auf die Baixa kann zu Fuß nach unten der unvermeidlichen Avenida da Liberdade, dem großen Boulevard erfolgen, die die Unterstadt führt. Die Endreinigung ist im Mietpreis inbegriffen. Es gibt keine Kautionszahlung. Die angegebenen Preise sind inklusive aller Steuern, es wird nichts zu bezahlen. ”

Umgebung & Lokalisierung



Stadt

“ In der Nähe finden Sie alle Dienstleistungen und Geschäfte, die Gegend ist durch zwei u-Bahnlinien und mehrere Buslinien, einschließlich Belém direkt erreichen angebunden, Praça do Comércio und der Markt-Chips sowie die Eisenbahn nach Verbindungen Sintra und Cascais. ”

Umgebung

- **Annehmlichkeiten** :
- Stadtzentrum 500m
- Bushaltestelle 50m
- U-Bahn-Station 100m
- Supermarkt 100m
- Bank <50m
- Geldautomat <50m
- Apotheke 100m



Kochnische



Schlafzimmer



Kochnische



Schlafzimmer

Interieur

- **Maximalbelegung :**
von 1 bis 2 Person(en) (2 Erwachsene(r))
- **Wohnfläche :**
40m²
- **Raumaufteilung :**
2 Zimmer, 1 Schlafzimmer, 1 Waschraum/-räume, Wohnzimmer 20m², Kochnische, Essbereich
- **Schlafplätze :**
1 Doppelbett(en)
- **Komfort :**
Aufzug, TV, Bibliothek, Internetzugang, Wi-Fi, Schrank, Föhn, Fliegenfenster, elektrische Heizung, Dachfenster, Doppelverglasung, Rollläden, elektrische Rollläden, Gegensprechanlage
- **Haushaltsausstattung :**
Geschirr/Besteck, Küchenutensilien, Espressomaschine, elektrischer Wasserkocher, Toaster, Herdplatten, Mikrowelle, Abzugshaube, Kühlschrank, Staubsauger, Bügeleisen, Bügelbrett

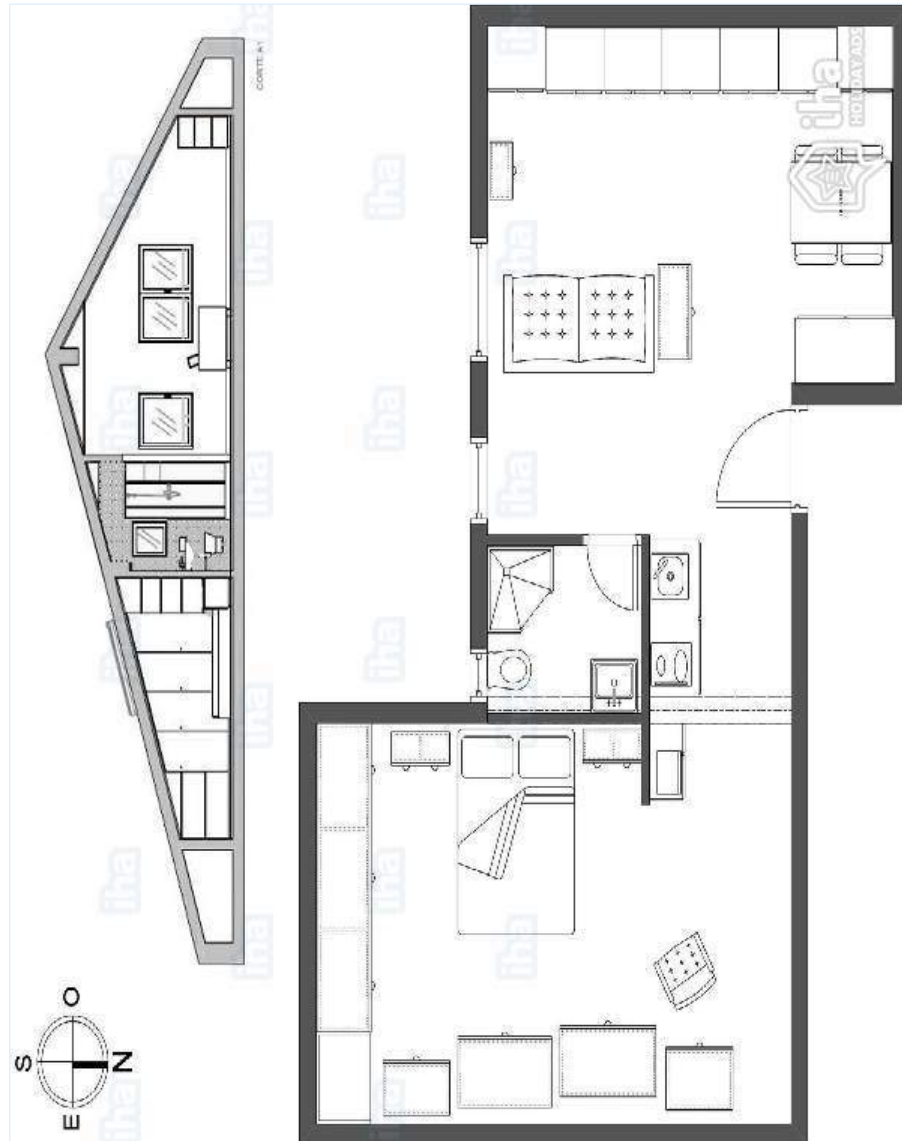
Service

- **Wäsche :**
Bettlaken, Handtücher, Haushaltswäsche, Bettdecke(n), Steppdecke(n), Kissen
- **Haus :**
Endreinigung

Praktische Infos

- **Praktische Infos**
Nichtraucher-Ferienwohnung, Mobilfunknetz
Stromversorgung : Netz

Grundrissplan



www.iha.com.de

Fotoalbum - 1



Schlafzimmer



Kochnische



Kochnische

Fotoalbum - 2



Schlafzimmer



Wohnzimmer



Essbereich

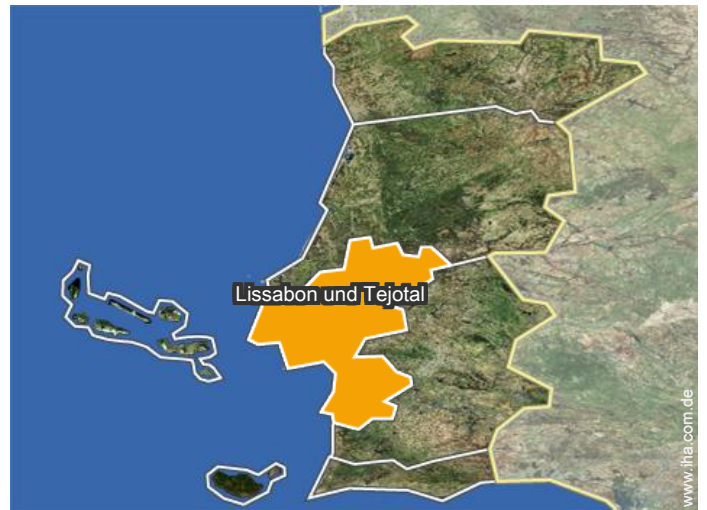
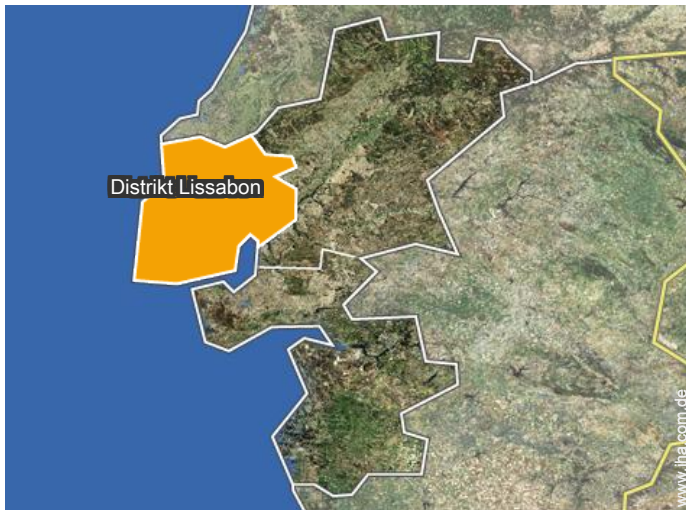


Schlafzimmer



Waschraum/-räume

Lokalisierung



Lokalisierung & Anfahrt

" Vom Flughafen Lissabon: Bus 744 und 783 und Aerobus (shuttle), Leben bis zu der Wohnung. U-Bahn: rote Linie, gelbe Linie Korrespondenz. Von der Wohnung: Metro: Linie blau, gelbe Linie, "Marken von Pombal", "Picoas" Stationen. und "Parque" Bus: 736, direkt zum "Rossio" und "Praça do Comércio" 727, Leben bis zu Belém und Museu Nacional de Arte Antiga 712, direkt auf dem Flohmarkt und Santa Apolonia Bahnhof "



GPS-Koordinaten in Graden, Minuten, Sekunden: Breitengrad 38°43'42"N - Längengrad 9°8'47"W ([Unterkunft](#))

Adresse

→ Rua Sousa Martins 4
1050-218 Lissabon

• Flughafen Lisbon Portela

→ Lissabon, Distrikt Lissabon, Lissabon und Tejotal, Portugal
→ Entfernung : 5km
→ Dauer : 30'

Kontakt

Gesprochene Sprachen



Ferienwohnung Distrikt Lissabon - Lissabon und Tejotal Apartment

Verfügbarkeitskalender - ab : Juni 2019

| | | | | | | | | | | | | | | | | | | | | | | | | | | | | | | |
|------|----|----|----|----|----|----|----|----|----|----|----|----|----|----|----|----|----|----|----|----|----|----|----|----|----|----|----|----|----|----|
| Jun | Sa | So | Mo | Di | Mi | Do | Fr | Sa | So | Mo | Di | Mi | Do | Fr | Sa | So | Mo | Di | Mi | Do | Fr | Sa | So | Mo | Di | Mi | Do | Fr | Sa | So |
| 2019 | 1 | 2 | 3 | 4 | 5 | 6 | 7 | 8 | 9 | 10 | 11 | 12 | 13 | 14 | 15 | 16 | 17 | 18 | 19 | 20 | 21 | 22 | 23 | 24 | 25 | 26 | 27 | 28 | 29 | 30 |
| | | | | | | | | | | | | | | | | | | | | | | | | | | | | | | |

| | | | | | | | | | | | | | | | | | | | | | | | | | | | | | | | |
|------|----|----|----|----|----|----|----|----|----|----|----|----|----|----|----|----|----|----|----|----|----|----|----|----|----|----|----|----|----|----|----|
| Jul | Mo | Di | Mi | Do | Fr | Sa | So | Mo | Di | Mi | Do | Fr | Sa | So | Mo | Di | Mi | Do | Fr | Sa | So | Mo | Di | Mi | Do | Fr | Sa | So | Mo | Di | Mi |
| 2019 | 1 | 2 | 3 | 4 | 5 | 6 | 7 | 8 | 9 | 10 | 11 | 12 | 13 | 14 | 15 | 16 | 17 | 18 | 19 | 20 | 21 | 22 | 23 | 24 | 25 | 26 | 27 | 28 | 29 | 30 | 31 |
| | | | | | | | | | | | | | | | | | | | | | | | | | | | | | | | |

| | | | | | | | | | | | | | | | | | | | | | | | | | | | | | | | |
|------|----|----|----|----|----|----|----|----|----|----|----|----|----|----|----|----|----|----|----|----|----|----|----|----|----|----|----|----|----|----|----|
| Aug | Do | Fr | Sa | So | Mo | Di | Mi | Do | Fr | Sa | So | Mo | Di | Mi | Do | Fr | Sa | So | Mo | Di | Mi | Do | Fr | Sa | So | Mo | Di | Mi | Do | Fr | Sa |
| 2019 | 1 | 2 | 3 | 4 | 5 | 6 | 7 | 8 | 9 | 10 | 11 | 12 | 13 | 14 | 15 | 16 | 17 | 18 | 19 | 20 | 21 | 22 | 23 | 24 | 25 | 26 | 27 | 28 | 29 | 30 | 31 |
| | | | | | | | | | | | | | | | | | | | | | | | | | | | | | | | |

| | | | | | | | | | | | | | | | | | | | | | | | | | | | | | | |
|------|----|----|----|----|----|----|----|----|----|----|----|----|----|----|----|----|----|----|----|----|----|----|----|----|----|----|----|----|----|----|
| Sep | So | Mo | Di | Mi | Do | Fr | Sa | So | Mo | Di | Mi | Do | Fr | Sa | So | Mo | Di | Mi | Do | Fr | Sa | So | Mo | Di | Mi | Do | Fr | Sa | So | Mo |
| 2019 | 1 | 2 | 3 | 4 | 5 | 6 | 7 | 8 | 9 | 10 | 11 | 12 | 13 | 14 | 15 | 16 | 17 | 18 | 19 | 20 | 21 | 22 | 23 | 24 | 25 | 26 | 27 | 28 | 29 | 30 |
| | | | | | | | | | | | | | | | | | | | | | | | | | | | | | | |

| | | | | | | | | | | | | | | | | | | | | | | | | | | | | | | | |
|------|----|----|----|----|----|----|----|----|----|----|----|----|----|----|----|----|----|----|----|----|----|----|----|----|----|----|----|----|----|----|----|
| Okt | Di | Mi | Do | Fr | Sa | So | Mo | Di | Mi | Do | Fr | Sa | So | Mo | Di | Mi | Do | Fr | Sa | So | Mo | Di | Mi | Do | Fr | Sa | So | Mo | Di | Mi | Do |
| 2019 | 1 | 2 | 3 | 4 | 5 | 6 | 7 | 8 | 9 | 10 | 11 | 12 | 13 | 14 | 15 | 16 | 17 | 18 | 19 | 20 | 21 | 22 | 23 | 24 | 25 | 26 | 27 | 28 | 29 | 30 | 31 |
| | | | | | | | | | | | | | | | | | | | | | | | | | | | | | | | |

| | | | | | | | | | | | | | | | | | | | | | | | | | | | | | | |
|------|----|----|----|----|----|----|----|----|----|----|----|----|----|----|----|----|----|----|----|----|----|----|----|----|----|----|----|----|----|----|
| Nov | Fr | Sa | So | Mo | Di | Mi | Do | Fr | Sa | So | Mo | Di | Mi | Do | Fr | Sa | So | Mo | Di | Mi | Do | Fr | Sa | So | Mo | Di | Mi | Do | Fr | Sa |
| 2019 | 1 | 2 | 3 | 4 | 5 | 6 | 7 | 8 | 9 | 10 | 11 | 12 | 13 | 14 | 15 | 16 | 17 | 18 | 19 | 20 | 21 | 22 | 23 | 24 | 25 | 26 | 27 | 28 | 29 | 30 |
| | | | | | | | | | | | | | | | | | | | | | | | | | | | | | | |

| | | | | | | | | | | | | | | | | | | | | | | | | | | | | | | | |
|------|----|----|----|----|----|----|----|----|----|----|----|----|----|----|----|----|----|----|----|----|----|----|----|----|----|----|----|----|----|----|----|
| Dez | So | Mo | Di | Mi | Do | Fr | Sa | So | Mo | Di | Mi | Do | Fr | Sa | So | Mo | Di | Mi | Do | Fr | Sa | So | Mo | Di | Mi | Do | Fr | Sa | So | Mo | Di |
| 2019 | 1 | 2 | 3 | 4 | 5 | 6 | 7 | 8 | 9 | 10 | 11 | 12 | 13 | 14 | 15 | 16 | 17 | 18 | 19 | 20 | 21 | 22 | 23 | 24 | 25 | 26 | 27 | 28 | 29 | 30 | 31 |
| | | | | | | | | | | | | | | | | | | | | | | | | | | | | | | | |

| | | | | | | | | | | | | | | | | | | | | | | | | | | | | | | | |
|------|----|----|----|----|----|----|----|----|----|----|----|----|----|----|----|----|----|----|----|----|----|----|----|----|----|----|----|----|----|----|----|
| Jan | Mi | Do | Fr | Sa | So | Mo | Di | Mi | Do | Fr | Sa | So | Mo | Di | Mi | Do | Fr | Sa | So | Mo | Di | Mi | Do | Fr | Sa | So | Mo | Di | Mi | Do | Fr |
| 2020 | 1 | 2 | 3 | 4 | 5 | 6 | 7 | 8 | 9 | 10 | 11 | 12 | 13 | 14 | 15 | 16 | 17 | 18 | 19 | 20 | 21 | 22 | 23 | 24 | 25 | 26 | 27 | 28 | 29 | 30 | 31 |
| | | | | | | | | | | | | | | | | | | | | | | | | | | | | | | | |

| | | | | | | | | | | | | | | | | | | | | | | | | | | | | | |
|------|----|----|----|----|----|----|----|----|----|----|----|----|----|----|----|----|----|----|----|----|----|----|----|----|----|----|----|----|----|
| Feb | Sa | So | Mo | Di | Mi | Do | Fr | Sa | So | Mo | Di | Mi | Do | Fr | Sa | So | Mo | Di | Mi | Do | Fr | Sa | So | Mo | Di | Mi | Do | Fr | Sa |
| 2020 | 1 | 2 | 3 | 4 | 5 | 6 | 7 | 8 | 9 | 10 | 11 | 12 | 13 | 14 | 15 | 16 | 17 | 18 | 19 | 20 | 21 | 22 | 23 | 24 | 25 | 26 | 27 | 28 | 29 |
| | | | | | | | | | | | | | | | | | | | | | | | | | | | | | |

| | | | | | | | | | | | | | | | | | | | | | | | | | | | | | | | |
|------|----|----|----|----|----|----|----|----|----|----|----|----|----|----|----|----|----|----|----|----|----|----|----|----|----|----|----|----|----|----|----|
| Mär | So | Mo | Di | Mi | Do | Fr | Sa | So | Mo | Di | Mi | Do | Fr | Sa | So | Mo | Di | Mi | Do | Fr | Sa | So | Mo | Di | Mi | Do | Fr | Sa | So | Mo | Di |
| 2020 | 1 | 2 | 3 | 4 | 5 | 6 | 7 | 8 | 9 | 10 | 11 | 12 | 13 | 14 | 15 | 16 | 17 | 18 | 19 | 20 | 21 | 22 | 23 | 24 | 25 | 26 | 27 | 28 | 29 | 30 | 31 |
| | | | | | | | | | | | | | | | | | | | | | | | | | | | | | | | |

Gebucht

Ferienwohnung Lissabon - Portugal Apartment

9
[Buchten](#)

Verfügbarkeitskalender - ab : März 2020

| Apr | Mi | Do | Fr | Sa | So | Mo | Di | Mi | Do | Fr | Sa | So | Mo | Di | Mi | Do | Fr | Sa | So | Mo | Di | Mi | Do | Fr | Sa | So | Mo | Di | Mi | Do |
|------|----|----|----|----|----|----|----|----|----|----|----|----|----|----|----|----|----|----|----|----|----|----|----|----|----|----|----|----|----|----|
| 2020 | 1 | 2 | 3 | 4 | 5 | 6 | 7 | 8 | 9 | 10 | 11 | 12 | 13 | 14 | 15 | 16 | 17 | 18 | 19 | 20 | 21 | 22 | 23 | 24 | 25 | 26 | 27 | 28 | 29 | 30 |
| - | - | - | - | - | - | - | - | - | - | - | - | - | - | - | - | - | - | - | - | - | - | - | - | - | - | - | - | - | - | |

| Mai | Fr | Sa | So | Mo | Di | Mi | Do | Fr | Sa | So | Mo | Di | Mi | Do | Fr | Sa | So | Mo | Di | Mi | Do | Fr | Sa | So | | | | | | | |
|------|----|----|----|----|----|----|----|----|----|----|----|----|----|----|----|----|----|----|----|----|----|----|----|----|----|----|----|----|----|----|----|
| 2020 | 1 | 2 | 3 | 4 | 5 | 6 | 7 | 8 | 9 | 10 | 11 | 12 | 13 | 14 | 15 | 16 | 17 | 18 | 19 | 20 | 21 | 22 | 23 | 24 | 25 | 26 | 27 | 28 | 29 | 30 | 31 |
| - | - | - | - | - | - | - | - | - | - | - | - | - | - | - | - | - | - | - | - | - | - | - | - | - | - | - | - | - | - | | |

Gebucht

[Monat : Vor >>](#)

Miettarife - Apartment - von 1 bis 2 Person(en)

| Tarife | Nacht | Wochenende | Woche | 2 Wochen | Monat |
|--|------------|------------|-------|----------|-------|
| <input type="checkbox"/> Übergangssaison | 55€ > 3 | - | 350€ | - | - |
| > Minimum Nacht | | | | | |

[Buchten](#)

Buchungskonditionen

• Buchung

→ Bezahlung bei Buchung :
25% des Mietbetrags
→ Bezahlung des Restbetrags :
bei Schlüsselübergabe

• Vermietung

→ Inkl. Nebenkosten
→ Inkl. Endreinigungspauschale

Akzeptierte Zahlungsarten

• Banküberweisung • PayPal • Bar

Kontakt

Gesprochene
Sprachen



[▶ Buchten](#)

[▶ Vermieter kontaktieren](#)

Nehmen Sie direkt Kontakt mit den Vermietern auf.

www.iha.com.de
Anzeige Nr.
67417
[>> Buchten <<](#)

Anzeige Nr. 67417

www.iha.com.de



[>> FERIENWOHNUNGEN](#)

VON PRIVAT AN PRIVAT