

Ferienwohnung Leutasch "Apartmenthaus Bader"

Apartments + Zimmer mit Top Preis/Leistung in Leutasch-Seefeld-Tirol!
Das Urlaubszuhause am Seefelder Plateau. Sommer und Winter geöffnet.



Landhaus, freistehend, 2 Stockwerke,
eigener Eingang, in/auf: Privatbesitz

Rahmen : erholsam, sportlich

Gästekapazität : von 1 bis 3

Person(en)

Schlafzimmer : 1

Zimmer : 2

Leutasch - Tirol

Österreich

Anzeige Nr. 6927

Buchung : +43 (0) 6644040093 (Österreich)

www.iha.com.de



Ferienwohnung



Landhaus, freistehend, 2 Stockwerke, eigener Eingang, in/auf: Privatbesitz

- **Ideal für Paare, Paare mit Baby**
- **Ausblick :** Panorama, hochgelegen, Gebirge, Landschaft, Wiese, Dorf
- **Rahmen :** erholsam, sportlich
- **Ausrichtung :** Süd-Westen

„ Die Lage ist ideal - nahe der ausgezeichneten Loipen und Wanderwege der Olympiaregion Seefeld. Als Ausgangspunkt für Wanderungen und Ausflüge ist das Ferienhaus besonders bei Familien sehr beliebt. Die Langläufer sind mit wenigen Schritten vom Skiwachraum mit Schuhtrockner am Loipeneinstieg. Sonnig und ruhig, mit Blick auf das Wettersteingebirge und die Hohe Munde, liegt unser Feriendomizil inmitten der Tiroler Bergwelt. Unser Appartementhaus bietet Wohnungen von 38m² - 74m² - es sind auch 95m² und 110m² (mit bis zu 3 Schlafzimmern) auf Anfrage möglich. Das Haus ist mit Sauna, Dampfbad, Infrarotkabine bestens für Ihre Entspannung ausgestattet. Viel Platz haben Sie im Sommer auf den großen Grünflächen mit Gartengrill. Das Ferienhaus hat einen Kinderspielraum! W-Lan im gesamten Haus. Die Panoramabilder der Ferienwohnungen geben Ihnen die Möglichkeit sich in den Wohnungen schon vorab umzusehen. ”

Extras

- **Parkplatz :**
Überdachter Parkplatz : 10 Unterstellplatz/plätze.
- **Vorzüge :**
Skiraum, Skischuhwärmer, Sauna, 4 Fahrrad/-räder, Pferde und Reitausrüstung
- **Baby-Ausstattung :**
Babystuhl, Babytopf, Kinderwagen

Umgebung & Lokalisierung



„ Klare Bergluft, wunderbare Landschaft und intakte Natur, ein Sportangebot, das keine Wünsche offen lässt, eine Vielzahl von Veranstaltungen und echte Tiroler Gastfreundschaft - hier wird garantiert jeder Urlaubstraum wahr! Lassen Sie sich durch die Schönheit der Landschaft inspirieren und lernen Sie das vielfältige Angebot im sportlichen und im kulturellen Bereich der Olympiaregion Seefeld kennen. Ideale Lage zu vielen Kulturellen Sehenswürdigkeiten. München, Salzburg, Innsbruck, Sterzing, Meran usw.. alles ist in Tagesausflügen zu erreichen. Die bayrischen Ludwigschlösser, Swarovski, Bergiselstadion es gibt soviel zu entdecken. ”

Freizeitaktivitäten

- **Aktivitäten weniger als 20 km /12 Meilen entfernt :**
Alpinski, Langlauf, Variantenski, Skiwandern, Telemark, Snowboard, Rodeln (Piste), Eislaufen, Hundeschlitten, Baden, Tretboot, Golf, Tennis, Squash, Reitschule, Spazierweg, Strandweg/Waldweg, Wandern, Klettern, Felsenklettern, Mountainbike (Strecke), Paragliding, Kutschenfahrt, Pferdeausritt, Minigolf, ATV/Quad, RC-Flugplatz, Jagen, Fischen, Angeln
- **Betreute Aktivitäten :**
Skischule, Kinderskischule, Tennisschule, Reitschule
- **Attraktionen und Entspannung :**
Bar/Pub, Nachtclub, Restaurant, Kino, Park und Garten, Vergnügungspark, Zoo/Tierpark, historische Sehenswürdigkeit, Museum, Theater, Festival, Antiquitäten & Trödel, Weinkeller und Weidegustation, Casino, Sauna, Wellnessfarm, Beautycenter, Fitnesscenter, Biobauernhof

Umgebung

- **Örtlichkeit :**
Skipisten 3km
Skilifte 3km
Eislaufbahn 1km
Öffentliches Schwimmbad 3km
Öffentlicher Tennisplatz 3km
9-Loch-Golfplatz 5km
18-Loch-Golfplatz 5km
Flugplatz 30km
Fluss 1km
See 3km
Wald 50m
Bergmassiv 1km
Via ferrata (Klettersteig) 2,5km

• Annehmlichkeiten :

- Bushaltestelle 50m
- Skibus 100m
- Fahrrad-/Mountainbikeverleih <50m
- Skiverleih 2,5km
- Wäscherei/Wäscheverleih 5km
- Bäckerei <50m
- Feinkosthändler 1km
- Örtliche Geschäfte 3km
- Supermarkt 1km
- Luxus-/Markenboutiquen 5km
- Friseursalon 2km
- Bank 2km
- Geldautomat 2km
- Apotheke 2,5km
- Arzt 2,5km
- Krankenhaus 30km
- Ambulanz 10km





Anwesen

Exterieur

- Grundstücksfläche :
2000m²
- Außenanlage :
Balkon 6m²
- Äußerer Rahmen :
Privater Hof, eingezäuntes Grundstück,
Garten, Rasen, Wald, Bach
- Außenausstattung :
Grill, Gartentisch(e), Gartenstuhl/-stühle,
Sonnenschirm, 20 Liegestuhl/-stühle, Schaukel,
Klettergerüst



Badezimmer

Interieur

- Maximalbelegung :
von 1 bis 3 Person(en) (2 Erwachsene(r), 1 Kind(er))
- Wohnfläche :
45m²
- Raumaufteilung :
2 Zimmer, 1 Schlafzimmer, 1 Badezimmer,
Wohnzimmer 16m², Kochecke, Essbereich
- Schlafplätze :
1 Queensize-Bett(en), 1 Sofabett(en) 2 Personen
- Komfort :
TV, Gesellschaftsspiele, Telefon, Kabel/
Satellit, Wi-Fi, Kleiderschrank, Schrank,
Garderobe, Radiowecker, Föhn, Zentralheizung,
Vorhänge
- Haushaltsausstattung :
Geschirr/Besteck, Küchenutensilien, elektrische
Kaffeemaschine, elektrischer Wasserkocher,
Toaster, Elektroherd, Herdplatten, Mikrowelle,
Abzugshaube, Kühlschrank, Gefrierschrank,
Geschirrspüler, Staubsauger

Service

- Wäsche :
Bettlaken (1 mal pro Woche), Handtücher (1
mal pro Woche), Haushaltswäsche (1 mal
pro Woche), Bettdecke(n), Steppdecke(n),
Kissen
- Haus :
Zimmerservice gegen Aufpreis (1 mal pro
Woche +15€), Endreinigung gegen Aufpreis
(+42€), Schneeräumung, Parkplatz, Flughafen-/
Bahnhofstransfer gegen Aufpreis (+40€)
- Personal :
Fremdenführer gegen Aufpreis (+20€),
Animateur(in) gegen Aufpreis (+20€)

Praktische Infos

- Praktische Infos
Kinderfreundlich
Keine Haustiere
Nichtraucher-Ferienwohnung, Mobilfunknetz
Wasser : heiß/kalt
Stromspannung : 220-240V / 50Hz
Stromversorgung : Netz



www.iha.com.de

Anzeige Nr. 6927

Fotoalbum - 1



Anwesen



Badezimmer

Fotoalbum - 2



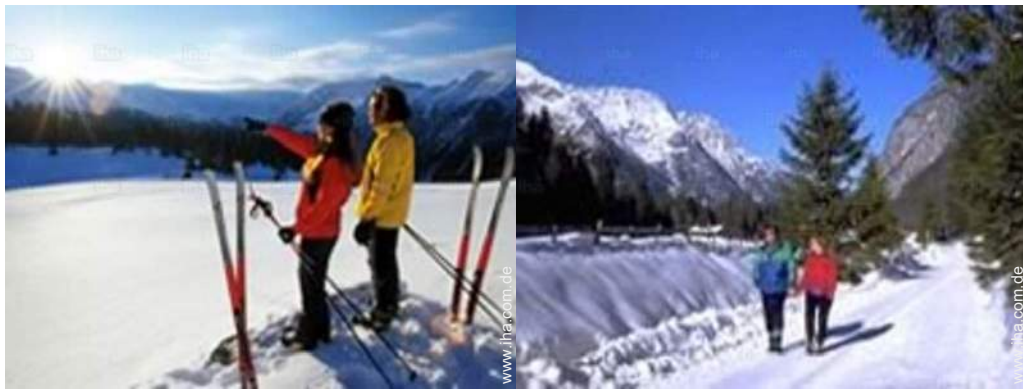
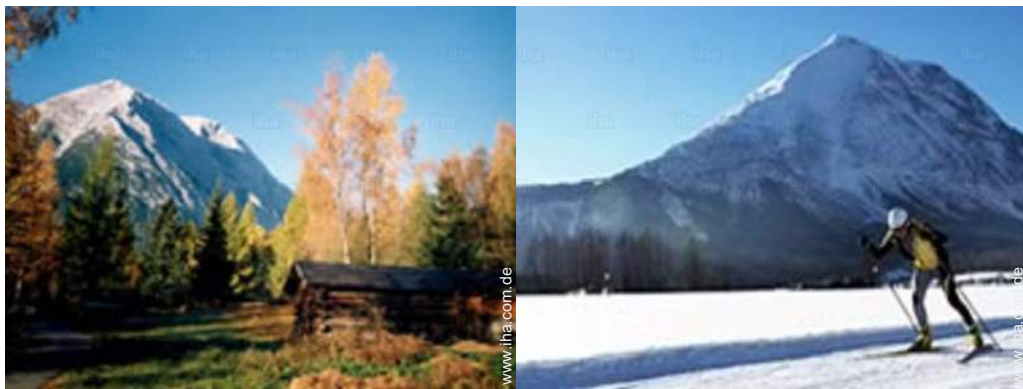
Ansicht Grundstück



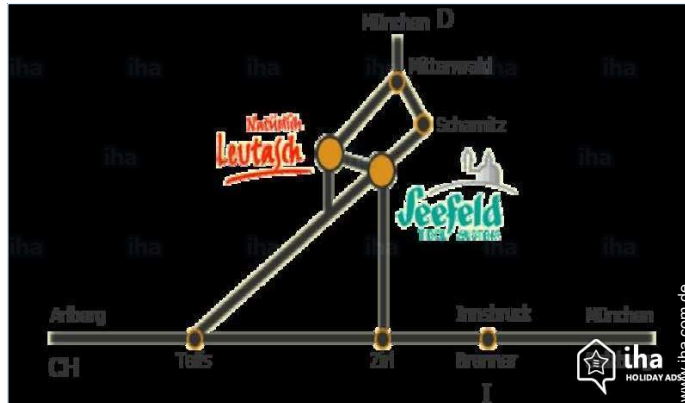
Wohnzimmer



Fotoalbum - 3



Anfahrtsskizze



Lokalisierung & Anfahrt

" Von Deutschland ohne Vignette über München-Garmisch-Mittenwald. Aus der Schweiz über Landeck-Imst-Telfs auf das Seefeldler Plateau. Aus Italien über den Brennerpass nach Innsbruck-Richtung Arlberg-Ausfahrt Zirl. "



GPS-Koordinaten in Graden, Minuten, Sekunden:
Breitengrad 47°21'31"N - Längengrad 11°8'3"O (Unterkunft)

Adresse

→ Weidach 300t
6105 Leutasch

• Bahnhof Seefeld

→ Seefeld in Tirol, Tirol, Österreich
→ Entfernung : 5km
→ Dauer : 15'

• Flughafen Innsbruck Kranebitten

→ Innsbruck, Tirol, Österreich
→ Entfernung : 30km
→ Dauer : 45'

• Autobahn (Ausfahrt) Zirl Ausfahrt

→ Zirl, Tirol, Österreich
→ Entfernung : 20km
→ Dauer : 20'

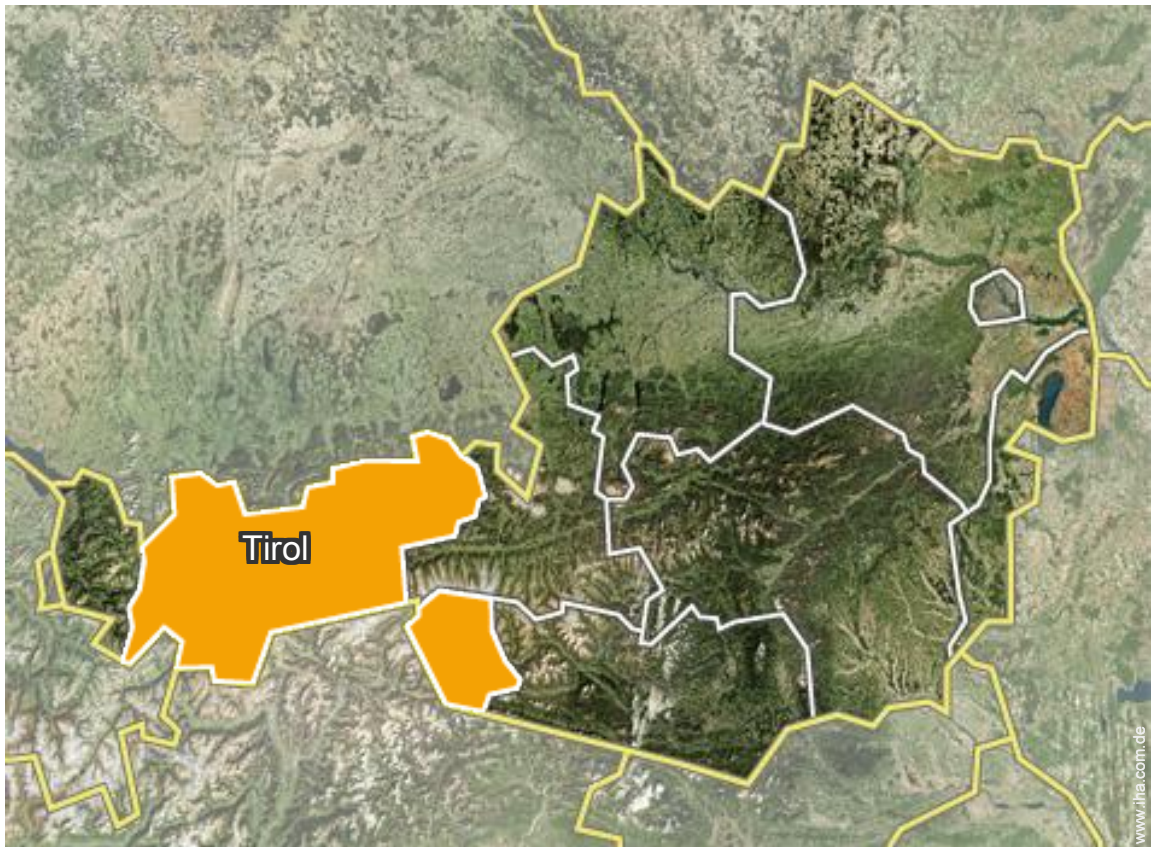
- Innsbruck : (30km)
- Salzburg : (150km)
- München : (110km)

Kontakt

Gesprochene
Sprachen



Lokalisierung



Ferienwohnung Leutasch - Österreich "Apartmenthaus Bader"

Verfügbarkeitskalender - ab : Oktober 2019

Okt	Di	Mi	Do	Fr	Sa	So	Mo	Di	Mi	Do	Fr	Sa	So	Mo	Di	Mi	Do	Fr	Sa	So	Mo	Di	Mi	Do	Fr	Sa	So	Mo	Di	Mi	Do
2019	1	2	3	4	5	6	7	8	9	10	11	12	13	14	15	16	17	18	19	20	21	22	23	24	25	26	27	28	29	30	31

Nov	Fr	Sa	So	Mo	Di	Mi	Do	Fr	Sa	So	Mo	Di	Mi	Do	Fr	Sa	So	Mo	Di	Mi	Do	Fr	Sa							
2019	1	2	3	4	5	6	7	8	9	10	11	12	13	14	15	16	17	18	19	20	21	22	23	24	25	26	27	28	29	30
	-	-	-	-	-	-	-	-	-	-	-	-	-	-	-	-	-	-	-	-	-	-	-	-	-	-	-	-	-	-

Dez	So	Mo	Di	Mi	Do	Fr	Sa	So	Mo	Di	Mi	Do	Fr	Sa	So	Mo	Di	Mi	Do	Fr	Sa	So	Mo	Di	Mi	Do	Fr	Sa	So	Mo	Di
2019	1	2	3	4	5	6	7	8	9	10	11	12	13	14	15	16	17	18	19	20	21	22	23	24	25	26	27	28	29	30	31

Jan	Mi	Do	Fr	Sa	So	Mo	Di	Mi	Do	Fr	Sa	So	Mo	Di	Mi	Do	Fr	Sa	So	Mo	Di	Mi	Do	Fr	Sa	So	Mo	Di	Mi	Do	Fr
2020	1	2	3	4	5	6	7	8	9	10	11	12	13	14	15	16	17	18	19	20	21	22	23	24	25	26	27	28	29	30	31

Feb	Sa	So	Mo	Di	Mi	Do	Fr	Sa	So	Mo	Di	Mi	Do	Fr	Sa	So	Mo	Di	Mi	Do	Fr	Sa	So	Mo	Di	Mi	Do	Fr	Sa
2020	1	2	3	4	5	6	7	8	9	10	11	12	13	14	15	16	17	18	19	20	21	22	23	24	25	26	27	28	29

Mär	So	Mo	Di	Mi	Do	Fr	Sa	So	Mo	Di	Mi	Do	Fr	Sa	So	Mo	Di	Mi	Do	Fr	Sa	So	Mo	Di	Mi	Do	Fr	Sa	So	Mo	Di
2020	1	2	3	4	5	6	7	8	9	10	11	12	13	14	15	16	17	18	19	20	21	22	23	24	25	26	27	28	29	30	31

Apr	Mi	Do	Fr	Sa	So	Mo	Di	Mi	Do	Fr	Sa	So	Mo	Di	Mi	Do	Fr	Sa	So	Mo	Di	Mi	Do	Fr	Sa	So	Mo	Di	Mi	Do
2020	1	2	3	4	5	6	7	8	9	10	11	12	13	14	15	16	17	18	19	20	21	22	23	24	25	26	27	28	29	30
	-	-	-	-	-	-	-	-	-	-	-	-	-	-	-	-	-	-	-	-	-	-	-	-	-	-	-	-	-	-

Mai	Fr	Sa	So	Mo	Di	Mi	Do	Fr	Sa	So	Mo	Di	Mi	Do	Fr	Sa	So	Mo	Di	Mi	Do	Fr	Sa	So	Mo	Di	Mi	Do	Fr	Sa	So
2020	1	2	3	4	5	6	7	8	9	10	11	12	13	14	15	16	17	18	19	20	21	22	23	24	25	26	27	28	29	30	31
	-	-	-	-	-	-	-	-	-	-	-	-	-	-	-	-	-	-	-	-	-	-	-	-	-	-	-	-	-	-	-

Jun	Mo	Di	Mi	Do	Fr	Sa	So	Mo	Di	Mi	Do	Fr	Sa	So	Mo	Di	Mi	Do	Fr	Sa	So	Mo	Di	Mi	Do	Fr	Sa	So	Mo	Di
2020	1	2	3	4	5	6	7	8	9	10	11	12	13	14	15	16	17	18	19	20	21	22	23	24	25	26	27	28	29	30
	-	-	-	-	-	-	-	-	-	-	-	-	-	-	-	-	-	-	-	-	-	-	-	-	-	-	-	-	-	-

Jul	Mi	Do	Fr	Sa	So	Mo	Di	Mi	Do	Fr	Sa	So	Mo	Di	Mi	Do	Fr	Sa	So	Mo	Di	Mi	Do	Fr	Sa	So	Mo	Di	Mi	Do	Fr
2020	1	2	3	4	5	6	7	8	9	10	11	12	13	14	15	16	17	18	19	20	21	22	23	24	25	26	27	28	29	30	31
	-	-	-	-	-	-	-	-	-	-	-	-	-	-	-	-	-	-	-	-	-	-	-	-	-	-	-	-	-	-	-


Nebensaison
 Sondersaison



Verfügbarkeitskalender - ab : Juli 2020

Aug	Sa	So	Mo	Di	Mi	Do	Fr	Sa	So	Mo	Di	Mi	Do	Fr	Sa	So	Mo	Di	Mi	Do	Fr	Sa	So	Mo	Di	Mi	Do	Fr	Sa	So	Mo
2020	1	2	3	4	5	6	7	8	9	10	11	12	13	14	15	16	17	18	19	20	21	22	23	24	25	26	27	28	29	30	31
-	-	-	-	-	-	-	-	-	-	-	-	-	-	-	-	-	-	-	-	-	-	-	-	-	-	-	-	-	-	-	-





Sep	Di	Mi	Do	Fr	Sa	So	Mo	Di	Mi	Do	Fr	Sa	So	Mo	Di	Mi	Do	Fr	Sa	So	Mo	Di	Mi							
2020	1	2	3	4	5	6	7	8	9	10	11	12	13	14	15	16	17	18	19	20	21	22	23	24	25	26	27	28	29	30
-	-	-	-	-	-	-	-	-	-	-	-	-	-	-	-	-	-	-	-	-	-	-	-	-	-	-	-	-	-	-

 Nebensaison

 Sondersaison

Monat : Vor >>

Miettarife - Landhaus - von 1 bis 3 Person(en)

Tarife	Nacht	Wochenende	Woche	2 Wochen	Monat
 Nebensaison	60€ > 2	-	-	-	-
 Übergangssaison	60€ > 2	-	-	-	-
 Hauptsaison	66€ > 3	-	-	-	-
 Sondersaison	95€ (Samstag) > 5	-	-	-	-

(Anreisetag) > Minimum Nacht

[Buchen](#)

Buchungskonditionen

• Buchung

→ Bezahlung bei Buchung :
25% des Mietbetrags
→ Bezahlung des Restbetrags :
bei Schlüsselübergabe

• Vermietung

→ Nebenkosten extra
→ Kurtaxe extra
→ Endreinigungspauschale extra : 42€
→ Zuschlag einberechnen für :
- Baby

[► Buchen](#)

[► Vermieter kontaktieren](#)

Nehmen Sie direkt Kontakt mit den Vermietern auf.

www.ihacom.de
Anzeige Nr.
6927
>> Buchen <<

Kontakt

Gesprochene Sprachen   

Akzeptierte Zahlungsarten

• Switch/Maestro • Banküberweisung • PayPal • Bar