

Ferienwohnung Leogang "Ferienhaus Sonnrain"



Dorfhaus, freistehend, 4 Stockwerke,
gemeinsamer Eingang, in/auf: Siedlung

Rahmen : bergig, sportlich

Gästekapazität : von 2 bis > 30
Person(en)

Schlafzimmer : 15

Leogang - Land Salzburg

Österreich

Anzeige Nr. 29853

Buchung : +43 (0) 676 977 6219 (Österreich)

www.iha.com.de



Ferienwohnung



Dorfhaus, freistehend, 4 Stockwerke, gemeinsamer Eingang, in/auf: Siedlung

- **Ideal für alle Altersgruppen, Familiengruppen**

- **Ausblick :** Panorama, freier, Gebirge, Landschaft, Felder, Dorf
- **Rahmen :** bergig, sportlich
- **Ausrichtung :** Süden

Extras

- **Parkplatz :**
Unüberdachter Parkplatz : 8 auf Grundstück.
- **Vorzüge :**
Skischuhwärmer, Sauna, Whirlpool, Solarium, Fitnessgerät(e), Billardtisch, Kicker, Tischtennis, 1 Boulespiel(e)
- **Baby-Ausstattung :**
Babystuhl, Wickeltisch, Babytopf

Umgebung & Lokalisierung



Gebirge Ski Reiten Angeln



Thermalbad

Freizeitaktivitäten

- **Aktivitäten weniger als 20 km /12 Meilen entfernt :**

Alpinski, Langlauf, Variantenski, Skiwandern, Snowboard, Eislaufen, Motorschlitten, Baden, Tretboot, Windsurfen, Segeln, Kitesurfen, Kanu/Kajak, Canyoning, Rafting, Golf, Tennis, Reitschule, Strandweg/Waldweg, Wandern, Felsenklettern, Mountainbike (Strecke), Paragliding, Segelfliegen (Club), Bootsausflug, Kutschenfahrt, Inlineskaten/Rollschuhfahren (Parcours), Gokart, Volleyball, Fischen

- **Betreute Aktivitäten :**

Skischule, Kinderskischule, Segelschule, Reitschule

- **Attraktionen und Entspannung :**

Bar/Pub, Restaurant, Park und Garten, Vergnügungspark, Museum, Festival, Weinkeller und Weindegustation, Sauna, Biobauernhof

Umgebung

- **Örtlichkeit :**

Skipisten 800m
Skilifte 1km
Eislaufbahn 20km
Beheiztes Schwimmbad 200m
Öffentliches Schwimmbad 200m
Öffentlicher Tennisplatz 200m
18-Loch-Golfplatz 15km
Flugplatz 20km
Windsurf-Spot 20km
Wassersport-Center 20km
Fluss <50m
Baggersee 2km
See 7,5km
Wald 1,5km
Bergmassiv 2km

- **Annehmlichkeiten :**

Dorfzentrum 100m
Bushaltestelle 100m
Skibus 100m
Fahrrad-/Mountainbikeverleih 100m
Autovermietung 20km
Bootsvermietung 20km
Skiverleih 100m
Bäckerei 100m
Örtliche Geschäfte 100m
Supermarkt 100m
Friseursalon 200m
Internetcafé 100m
Post 50m
Bank 100m
Geldautomat 100m

Apotheke 5km
Arzt <50m
Krankenhaus 20km
Ambulanz 100m

Interieur

- **Maximalbelegung :**
von 2 bis > 30 Person(en)
- **Wohnfläche :**
55m²
- **Raumaufteilung :**
15 Schlafzimmer, 1 Badezimmer, Wohnzimmer, separate Küche, Veranda
- **Schlafplätze :**
1 Doppelbett(en), 2 Einzelbett(en), 1 Sofabett(en) 1 Person, 2 zusätzliche Schlafmöglichkeit(en)
- **Komfort :**
TV, Gesellschaftsspiele, Bibliothek, Filmkollektion, Faxgerät, Kabel/Satellit, Wi-Fi, Garderobe, Schließfach, Föhn, Massagedusche, Vorhänge, Doppelverglasung, Eingangscode
- **Haushaltsausstattung :**
Geschirr/Besteck, Küchenutensilien, elektrische Kaffeemaschine, elektrischer Wasserkocher, Toaster, Elektroherd, Herdplatten, Ofen, Mikrowelle, Kühlschrank, Geschirrspüler, Waschmaschine, Staubsauger, Bügeleisen, Bügelbrett

Exterieur

- **Außenanlage :**
Terrasse, überdachte Terrasse, Balkon
- **Äußerer Rahmen :**
Garten, Rasen
- **Außenausstattung :**
Grill, Gartentisch(e), Gartenstuhl/-stühle, Sonnenschirm, Hollywoodschaukel

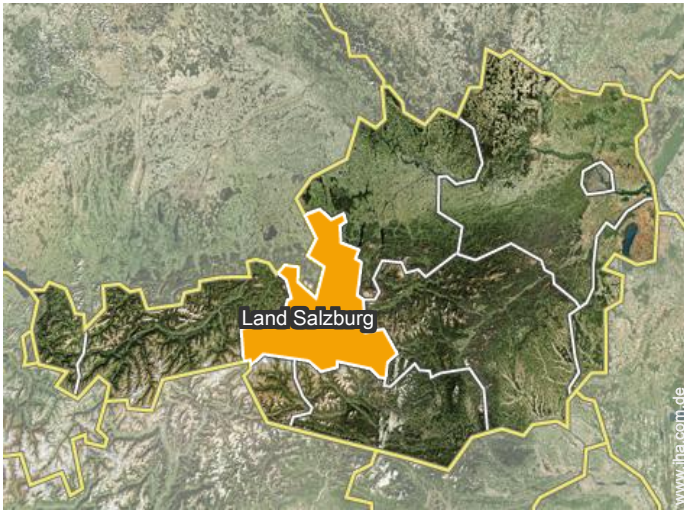
Service

- **Wäsche :**
Bettlaken (1 mal pro Woche), Handtücher (2 mal pro Woche), Haushaltswäsche (2 mal pro Woche), Strandtücher gegen Aufpreis (+3€), Bettdecke(n), Steppdecke(n), Kissen
- **Haus :**
Endreinigung, Parkplatz
- **Restauration :**
Frühstück gegen Aufpreis (+8€)

Praktische Infos

- **Praktische Infos**
Kinderfreundlich
Nichtraucher-Ferienwohnung, Mobilfunknetz
Wasser : heiß/kalt
Stromversorgung : Netz

Lokalisierung



Lokalisierung & Anfahrt



GPS-Koordinaten in Graden, Minuten, Sekunden: Breitengrad 47°26'24"N - Längengrad 12°45'8"O ([Unterkunft](#))

Adresse

→ Sonnrain 15
5771 Leogang

• Flughafen Salzburg W. A. Mozart

→ Salzburg, Land Salzburg, Österreich
→ Entfernung : 70km
→ Dauer : 1h

• Bahnhof Saalfelden

→ Saalfelden am Steinernen Meer, Land Salzburg, Österreich
→ Entfernung : 7,5km
→ Dauer : 10'

• Flughafen Munich Franz Josef Strauß

→ München, Oberbayern, Bayern, Deutschland
→ Dauer : 2h30'

- Saalfelden am Steinernen Meer : (7,5km)
- Zell am See : (20km)
- Salzburg : (70km)

Kontakt

Gesprochene Sprachen



Ferienwohnung Leogang - Österreich "Ferienhaus Sonnrain"

5
[Buch](#)

Verfügbarkeitskalender - ab : Juni 2019

Jun	Sa	So	Mo	Di	Mi	Do	Fr	Sa	So	Mo	Di	Mi	Do	Fr	Sa	So	Mo	Di	Mi	Do	Fr	Sa	So	
2019	1	2	3	4	5	6	7	8	9	10	11	12	13	14	15	16	17	18	19	20	21	22	23	24

Jul	Mo	Di	Mi	Do	Fr	Sa	So	Mo	Di	Mi	Do	Fr	Sa	So	Mo	Di	Mi	Do	Fr	Sa	So	Mo	Di	Mi
2019	1	2	3	4	5	6	7	8	9	10	11	12	13	14	15	16	17	18	19	20	21	22	23	24
	-	-	-	-	-	-	-	-	-	-	-	-	-	-	-	-	-	-	-	-	-	-	-	-

Aug	Do	Fr	Sa	So	Mo	Di	Mi	Do	Fr	Sa	So	Mo	Di	Mi	Do	Fr	Sa	So	Mo	Di	Mi	Do	Fr	Sa
2019	1	2	3	4	5	6	7	8	9	10	11	12	13	14	15	16	17	18	19	20	21	22	23	24
	-	-	-	-	-	-	-	-	-	-	-	-	-	-	-	-	-	-	-	-	-	-	-	-

Sep	So	Mo	Di	Mi	Do	Fr	Sa	So	Mo	Di	Mi	Do	Fr	Sa	So	Mo	Di	Mi	Do	Fr	Sa	So	Mo	
2019	1	2	3	4	5	6	7	8	9	10	11	12	13	14	15	16	17	18	19	20	21	22	23	24
	-	-	-	-	-	-	-	-	-	-	-	-	-	-	-	-	-	-	-	-	-	-	-	-

Okt	Di	Mi	Do	Fr	Sa	So	Mo	Di	Mi	Do	Fr	Sa	So	Mo	Di	Mi	Do	Fr	Sa	So	Mo	Di	Mi	Do
2019	1	2	3	4	5	6	7	8	9	10	11	12	13	14	15	16	17	18	19	20	21	22	23	24
	-	-	-	-	-	-	-	-	-	-	-	-	-	-	-	-	-	-	-	-	-	-	-	-

Nov	Fr	Sa	So	Mo	Di	Mi	Do	Fr	Sa	So	Mo	Di	Mi	Do	Fr	Sa	So	Mo	Di	Mi	Do	Fr	Sa	
2019	1	2	3	4	5	6	7	8	9	10	11	12	13	14	15	16	17	18	19	20	21	22	23	24
	-	-	-	-	-	-	-	-	-	-	-	-	-	-	-	-	-	-	-	-	-	-	-	-

Dez	So	Mo	Di	Mi	Do	Fr	Sa	So	Mo	Di	Mi	Do	Fr	Sa	So	Mo	Di	Mi	Do	Fr	Sa	So	Mo	Di
2019	1	2	3	4	5	6	7	8	9	10	11	12	13	14	15	16	17	18	19	20	21	22	23	24
	-	-	-	-	-	-	-	-	-	-	-	-	-	-	-	-	-	-	-	-	-	-	-	-

Jan	Mi	Do	Fr	Sa	So	Mo	Di	Mi	Do	Fr	Sa	So	Mo	Di	Mi	Do	Fr	Sa	So	Mo	Di	Mi	Do	Fr
2020	1	2	3	4	5	6	7	8	9	10	11	12	13	14	15	16	17	18	19	20	21	22	23	24
	-	-	-	-	-	-	-	-	-	-	-	-	-	-	-	-	-	-	-	-	-	-	-	-

Feb	Sa	So	Mo	Di	Mi	Do	Fr	Sa	So	Mo	Di	Mi	Do	Fr	Sa	So	Mo	Di	Mi	Do	Fr	Sa		
2020	1	2	3	4	5	6	7	8	9	10	11	12	13	14	15	16	17	18	19	20	21	22	23	24
	-	-	-	-	-	-	-	-	-	-	-	-	-	-	-	-	-	-	-	-	-	-	-	-

Mär	So	Mo	Di	Mi	Do	Fr	Sa	So	Mo	Di	Mi	Do	Fr	Sa	So	Mo	Di	Mi	Do	Fr	Sa	So	Mo	Di
2020	1	2	3	4	5	6	7	8	9	10	11	12	13	14	15	16	17	18	19	20	21	22	23	24
	-	-	-	-	-	-	-	-	-	-	-	-	-	-	-	-	-	-	-	-	-	-	-	-

Verfügbarkeitskalender - ab : März 2020

Apr	Mi	Do	Fr	Sa	So	Mo	Di	Mi	Do	Fr	Sa	So	Mo	Di	Mi	Do	Fr	Sa	So	Mo	Di	Mi	Do	Fr	Sa	So	Mo	Di	Mi	Do
2020	1	2	3	4	5	6	7	8	9	10	11	12	13	14	15	16	17	18	19	20	21	22	23	24	25	26	27	28	29	30
-	-	-	-	-	-	-	-	-	-	-	-	-	-	-	-	-	-	-	-	-	-	-	-	-	-	-	-	-	-	-

Mai	Fr	Sa	So	Mo	Di	Mi	Do	Fr	Sa	So	Mo	Di	Mi	Do	Fr	Sa	So	Mo	Di	Mi	Do	Fr	Sa	So							
2020	1	2	3	4	5	6	7	8	9	10	11	12	13	14	15	16	17	18	19	20	21	22	23	24	25	26	27	28	29	30	31
-	-	-	-	-	-	-	-	-	-	-	-	-	-	-	-	-	-	-	-	-	-	-	-	-	-	-	-	-	-	-	

Monat : Vor >>

Miettarife - Dorfhaus - von 2 bis > 30 Person(en)

Tarife	Nacht	Wochenende	Woche	2 Wochen	Monat
 Nebensaison	20€ > 3	-	-	-	-
 Übergangssaison	25€ (Samstag) > 7	-	-	-	-
 Hauptsaison	30€ (Samstag) > 7	-	-	-	-

(Anreisetag) > Minimum Nacht

Buchen

Buchungskonditionen

• Buchung

→ Bezahlung bei Buchung :
30% des Mietbetrags
→ Bezahlung des Restbetrags :
bei Schlüsselübergabe

• Vermietung

→ Inkl. Nebenkosten
→ Kurtaxe extra
→ Inkl. Endreinigungspauschale

► Buchen

► Vermieter kontaktieren

Akzeptierte Zahlungsarten

• Banküberweisung • Scheck • Bar

Nehmen Sie direkt Kontakt mit den Vermietern auf.

www.iha.com.de
Anzeige Nr.
29853
>> Buchen <<

Kontakt

Gesprochene
Sprachen

