

Ferienwohnung Kourkoumelata Dorfhaus

Haus mit 2 Schlafzimmern in Kourkoumelata Livathos



Dorfhaus, freistehend, ebenerdig, eigener Eingang, in/auf: Anwesen mit Charme

Rahmen : heiter, erholsam

Gästekapazität : von 2 bis 5

Person(en)

Schlafzimmer : 2

Zimmer : 3

Kourkoumelata - Kephallonia - Ionische Inseln
Griechenland

Anzeige Nr. 5391

www.ihacom.de



Ferienwohnung



Dorfhaus, freistehend, ebenerdig, eigener Eingang, in/auf: Anwesen mit Charme

- **Ideal für Familien, alle Altersgruppen**
- **Ausblick :** Meer/Ozean, Landschaft, Dorf
- **Rahmen :** heiter, erholsam

“ Die Schlafzimmer sind klimatisiert. Die Küche ist komplett ausgestattet. Das Badezimmer hat eine Dusche. Patio Lounge. ”

Extras

- **Parkplatz :**
Unüberdachter Parkplatz



Fassade

Umgebung & Lokalisierung



Meer



Angeln



Thalasso

“ Landschaft. Sandstrände und eine Vielzahl von Restaurants innerhalb von 10 Minuten mit dem Auto. ”

Freizeitaktivitäten

- **Aktivitäten weniger als 20 km /12 Meilen entfernt :**

Baden, Tretboot, Banana-Boat, Wasserski, Jetski, Tennis, Reitschule, Drachenfliegen, Parascending, Bootsausflug, Pferdeausritt, Basketball, Fischen

- **Betreute Aktivitäten :**

Reitschule

- **Attraktionen und Entspannung :**

Bar/Pub, Restaurant, Open-Air-Kino, Park und Garten, Naturreservat, Ausstellungszentrum, Kunstgalerie, historische Sehenswürdigkeit, Museum, Theater, Festival, Kunsthandwerk, Weinkeller und Weindegustation, Fitnesscenter, Biobauernhof

Umgebung

- **Örtlichkeit :**

Sandstrand
FKK-Strand
Yachthafen

- **Annehmlichkeiten :**

Dorfzentrum 200m
Stadtzentrum 10km
Bushaltestelle 200m
Fahrrad-/Mountainbikeverleih 10km
Roller-/Motorradvermietung
Autovermietung
Bäckerei 2km
Supermarkt 3km
Friseursalon 2,5km
Internetcafé 10km
Bank 10km
Apotheke 3km
Krankenhaus 10km



separate Küche



Garten



Einzelbett(en)

Interieur

- **Maximalbelegung :**
von 2 bis 5 Person(en)
- **Wohnfläche :**
55m²
- **Raumaufteilung :**
3 Zimmer, 2 Schlafzimmer, Waschaum/-räume, WC, Wohnzimmer, separate Küche, Essbereich, Fernsehzimmer
- **Schlafplätze :**
4 Einzelbett(en), 1 Sofabett(en) 1 Person
- **Komfort :**
TV, Bibliothek, Kleiderschrank, teilweise klimatisiert, Tischventilator, Vorhänge, Doppelverglasung, Rollläden
- **Haushaltsausstattung :**
Geschirr/Besteck, Küchenutensilien, elektrische Kaffeemaschine, Toaster, Küchenmaschine, Fleischgrill, Elektroherd, Ofen, Mikrowelle, Abzugshaube, Kühlschrank, Waschmaschine, Staubsauger, Bügeleisen

Exterieur

- **Grundstücksfläche :**
2500m²
- **Außenanlage :**
Sonnenterrasse, Pergola
- **Äußerer Rahmen :**
Privater Hof, Garten, Rasen
- **Außenausstattung :**
Freiluftsalon, Grill, Gartentisch(e), Gartenstuhl/-stühle, Laube, Gartensalon



Blick aufs Land

Service

- **Wäsche :**
Bettlaken, Handtücher, Haushaltswäsche, Bettdecke(n), Kissen
- **Haus :**
Garten-/Poolpflege, Flughafen-/Bahnhofstransfer
- **Restauration :**
Grillen gegen Aufpreis (1 mal pro Woche +20 €)

Praktische Infos

- **Praktische Infos**
Kinderfreundlich
Tiere erlaubt
Mobilfunknetz
Wasser : heiß/kalt, kein Trinkwasser
Stromversorgung : Netz
- **Empfang von Behinderten**
Rollstuhlgerechter Zugang



Waschaum/-räume

Fotoalbum - 1



Fassade



Garten



separate Küche



Einzelbett(en)



Waschraum/-räume

Fotoalbum - 2



Blick aufs Land



Blick aufs Meer



Meer

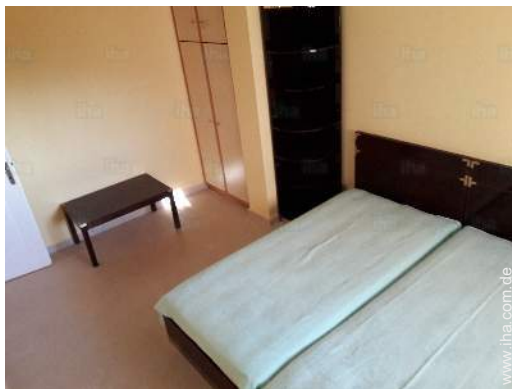


Rasen

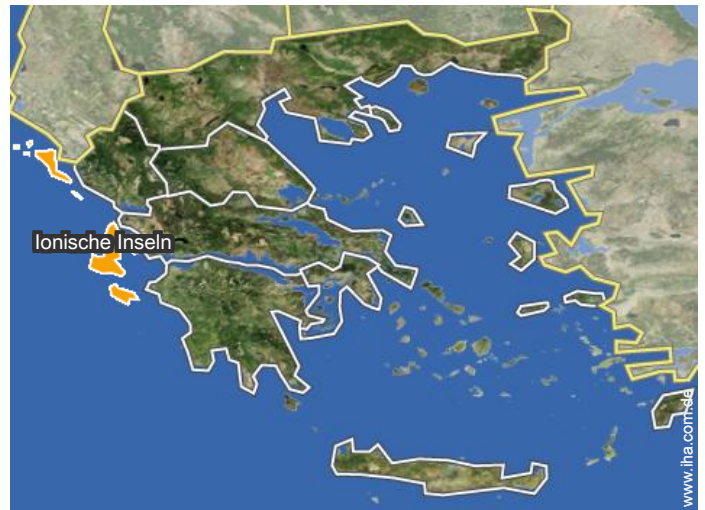
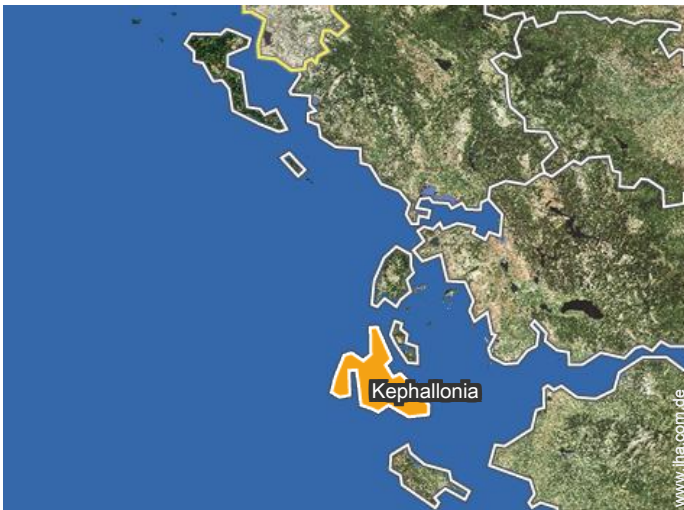


Blick auf Dorf

Fotoalbum - 3



Lokalisierung



Lokalisierung & Anfahrt

“ Das Haus liegt in einer Entfernung von 10 bis 15 km (je nach Strecke) von der Hauptstadt von Kefalonia Argostoli. ”



GPS-Koordinaten in Graden, Minuten, Sekunden: Breitengrad 38°7'12"N -
Längengrad 20°31'57"O (Unterkunft)

Adresse

→ Κουρκουμελάτα
281 00 Kourkoumelata

→ Dauer : 5'

• Hafenbahnhof Poros

→ Poros, Kephallonia, Ionische Inseln,
Griechenland
→ Dauer : 45'

• Argostoli : (15km)

• Hafenbahnhof Sami

→ Sami, Kephallonia, Ionische Inseln,
Griechenland
→ Dauer : 45'

• Flughafen Kefalonia Island

→ Argostoli, Kephallonia, Ionische Inseln,
Griechenland

Kontakt

Gesprochene
Sprachen



Verfügbarkeitskalender - ab : November 2019

Nov	Fr	Sa	So	Mo	Di	Mi	Do	Fr	Sa	So	Mo	Di	Mi	Do	Fr	Sa	So	Mo	Di	Mi	Do	Fr	Sa	So	Mo	Di	Mi	Do	Fr	Sa
2019	1	2	3	4	5	6	7	8	9	10	11	12	13	14	15	16	17	18	19	20	21	22	23	24	25	26	27	28	29	30
														-	-	-	-	-	-	-	-	-	-	-	-	-	-	-	-	-

Dez	So	Mo	Di	Mi	Do	Fr	Sa	So	Mo	Di	Mi	Do	Fr	Sa	So	Mo	Di	Mi	Do	Fr	Sa	So	Mo	Di	Mi	Do	Fr	Sa	So	Mo	Di
2019	1	2	3	4	5	6	7	8	9	10	11	12	13	14	15	16	17	18	19	20	21	22	23	24	25	26	27	28	29	30	31
	-	-	-	-	-	-	-	-	-	-	-	-	-	-	-	-	-	-	-	-	-	-	-	-	-	-	-	-	-	-	

Jan	Mi	Do	Fr	Sa	So	Mo	Di	Mi	Do	Fr	Sa	So	Mo	Di	Mi	Do	Fr	Sa	So	Mo	Di	Mi	Do	Fr	Sa	So	Mo	Di	Mi	Do	Fr
2020	1	2	3	4	5	6	7	8	9	10	11	12	13	14	15	16	17	18	19	20	21	22	23	24	25	26	27	28	29	30	31
	-	-	-	-	-	-	-	-	-	-	-	-	-	-	-	-	-	-	-	-	-	-	-	-	-	-	-	-	-	-	

Feb	Sa	So	Mo	Di	Mi	Do	Fr	Sa	So	Mo	Di	Mi	Do	Fr	Sa	So	Mo	Di	Mi	Do	Fr	Sa	So	Mo	Di	Mi	Do	Fr	Sa
2020	1	2	3	4	5	6	7	8	9	10	11	12	13	14	15	16	17	18	19	20	21	22	23	24	25	26	27	28	29
	-	-	-	-	-	-	-	-	-	-	-	-	-	-	-	-	-	-	-	-	-	-	-	-	-	-	-	-	-

Mär	So	Mo	Di	Mi	Do	Fr	Sa	So	Mo	Di	Mi	Do	Fr	Sa	So	Mo	Di	Mi	Do	Fr	Sa	So	Mo	Di	Mi	Do	Fr	Sa	So	Mo	Di
2020	1	2	3	4	5	6	7	8	9	10	11	12	13	14	15	16	17	18	19	20	21	22	23	24	25	26	27	28	29	30	31
	-	-	-	-	-	-	-	-	-	-	-	-	-	-	-	-	-	-	-	-	-	-	-	-	-	-	-	-	-	-	

Apr	Mi	Do	Fr	Sa	So	Mo	Di	Mi	Do	Fr	Sa	So	Mo	Di	Mi	Do	Fr	Sa	So	Mo	Di	Mi	Do	Fr	Sa	So	Mo	Di	Mi	Do
2020	1	2	3	4	5	6	7	8	9	10	11	12	13	14	15	16	17	18	19	20	21	22	23	24	25	26	27	28	29	30
	-	-	-	-	-	-	-	-	-	-	-	-	-	-	-	-	-	-	-	-	-	-	-	-	-	-	-	-	-	-

Mai	Fr	Sa	So	Mo	Di	Mi	Do	Fr	Sa	So	Mo	Di	Mi	Do	Fr	Sa	So	Mo	Di	Mi	Do	Fr	Sa	So	Mo	Di	Mi	Do	Fr	Sa	So
2020	1	2	3	4	5	6	7	8	9	10	11	12	13	14	15	16	17	18	19	20	21	22	23	24	25	26	27	28	29	30	31
	-	-	-	-	-	-	-	-	-	-	-	-	-	-	-	-	-	-	-	-	-	-	-	-	-	-	-	-	-	-	

Jun	Mo	Di	Mi	Do	Fr	Sa	So	Mo	Di	Mi	Do	Fr	Sa	So	Mo	Di	Mi	Do	Fr	Sa	So	Mo	Di	Mi	Do	Fr	Sa	So	Mo	Di
2020	1	2	3	4	5	6	7	8	9	10	11	12	13	14	15	16	17	18	19	20	21	22	23	24	25	26	27	28	29	30
	-	-	-	-	-	-	-	-	-	-	-	-	-	-	-	-	-	-	-	-	-	-	-	-	-	-	-	-	-	-

Jul	Mi	Do	Fr	Sa	So	Mo	Di	Mi	Do	Fr	Sa	So	Mo	Di	Mi	Do	Fr	Sa	So	Mo	Di	Mi	Do	Fr	Sa	So	Mo	Di	Mi	Do	Fr
2020	1	2	3	4	5	6	7	8	9	10	11	12	13	14	15	16	17	18	19	20	21	22	23	24	25	26	27	28	29	30	31
	-	-	-	-	-	-	-	-	-	-	-	-	-	-	-	-	-	-	-	-	-	-	-	-	-	-	-	-	-	-	

Aug	Sa	So	Mo	Di	Mi	Do	Fr	Sa	So	Mo	Di	Mi	Do	Fr	Sa	So	Mo	Di	Mi	Do	Fr	Sa	So	Mo	Di	Mi	Do	Fr	Sa	So	Mo
2020	1	2	3	4	5	6	7	8	9	10	11	12	13	14	15	16	17	18	19	20	21	22	23	24	25	26	27	28	29	30	31
	-	-	-	-	-	-	-	-	-	-	-	-	-	-	-	-	-	-	-	-	-	-	-	-	-	-	-	-	-	-	





Verfügbarkeitskalender - ab : August 2020

Sep	Di	Mi	Do	Fr	Sa	So	Mo	Di	Mi	Do	Fr	Sa	So	Mo	Di	Mi	Do	Fr	Sa	So	Mo	Di	Mi	Do	Fr	Sa	So	Mo	Di	Mi
2020	1	2	3	4	5	6	7	8	9	10	11	12	13	14	15	16	17	18	19	20	21	22	23	24	25	26	27	28	29	30
-	-	-	-	-	-	-	-	-	-	-	-	-	-	-	-	-	-	-	-	-	-	-	-	-	-	-	-	-	-	-

Okt	Do	Fr	Sa	So	Mo	Di	Mi	Do	Fr	Sa	So	Mo	Di	Mi	Do	Fr	Sa	So	Mo	Di	Mi	Do	Fr	Sa	So	Mo	Di	Mi	Do	Fr	Sa
2020	1	2	3	4	5	6	7	8	9	10	11	12	13	14	15	16	17	18	19	20	21	22	23	24	25	26	27	28	29	30	31
-	-	-	-	-	-	-	-	-	-	-	-	-	-	-	-	-	-	-	-	-	-	-	-	-	-	-	-	-	-	-	-

[Monat : Vor >>](#)

Miettarife - Dorfhaus - von 2 bis 5 Person(en)

Tarife	Nacht	Wochenende	Woche	2 Wochen	Monat
 Nebensaison	50€	-	315€	595€	1200€
 Übergangssaison	65€	-	410€	775€	1500€
 Hauptsaison	75€	-	470€	890€	1700€
 Feiertagsangebot	45€	-	295€	550€	-

[Buchen](#)

Buchungskonditionen

- **Buchung**
→ Bezahlung des Restbetrags :
bei Schlüsselübergabe

Akzeptierte Zahlungsarten

- Bar

[▶ Buchen](#)

[▶ Vermieter kontaktieren](#)

Nehmen Sie direkt Kontakt mit den Vermietern auf.

www.iha.com.de
Anzeige Nr.
5391
[>> Buchen <<](#)

Kontakt

Gesprochene Sprachen 