

Ferienwohnung Kavos "Elena's Garden"



Aparthotel Erdgeschoss, gemeinsamer Eingang, in/auf: Hotelresidenz

Rahmen : naturbelassen, beruhigend

Gästekapazität : von 2 bis 5

Person(en)

Schlafzimmer : 2

Zimmer : 3

Kavos - Korfu - Ionische Inseln

Griechenland

Anzeige Nr. 72752

www.iha.com.de



Ferienwohnung



Aparthotel Erdgeschoss, gemeinsamer Eingang, in/auf: Hotelresidenz

- **Ideal für Paare, Gruppen**
- **Ausblick :** Landschaft, Garten/Park, Hof, Felder
- **Rahmen :** naturbelassen, beruhigend

Extras

- **Parkplatz :**
Unüberdachter Parkplatz : 2 in Wohnanlage, 6 auf Grundstück.
- **Vorzüge :**
Dart

Besondere Vorzüge :
Direkter Zugang zum Strand



Ausblick

Umgebung & Lokalisierung



Freizeitaktivitäten

- **Aktivitäten weniger als 20 km /12 Meilen entfernt :**

Baden, Tretboot, Schnorcheln, Tauchen, Gerätetauchen, Banana-Boat, Wasserski, Jetski, Parascending, Minigolf, Bowling

- **Betreute Aktivitäten :**

Tauchschule

- **Attraktionen und Entspannung :**

Nachtclub, Restaurant, Kino, Karaoke, Park und Garten, Wellnessfarm, Beautycenter

Umgebung

- **Örtlichkeit :**

Sandstrand 100m
Wassersport-Center 500m

- **Annehmlichkeiten :**

Stadtzentrum 200m
Bushaltestelle <50m
Roller-/Motorradvermietung 300m
Autovermietung 500m
Bäckerei 500m
Feinkosthändler 200m
Örtliche Geschäfte 200m
Supermarkt <50m
Friseursalon 500m
Internetcafé 300m
Geldautomat 800m
Ambulanz 200m



Ausblick Balkon



Gesamtansicht



Ausblick Balkon

Interieur

- **Maximalbelegung :**
von 2 bis 5 Person(en) (2 Erwachsene(r), 3 Kind(er))
- **Wohnfläche :**
< 12m²
- **Raumaufteilung :**
3 Zimmer, 2 Schlafzimmer, Badezimmer, 1 Waschraum/-räume, 1 WC, Kochnische, Innenhof, Veranda
- **Schlafplätze :**
2 Doppelbett(en), 2 Einzelbett(en), 1 Schrankbett(en) 1 Person
- **Komfort :**
Wi-Fi, Kleiderschrank, Schrank, vollständig klimatisiert, Vorhänge, Rollos, Doppelverglasung, elektrische Rollläden, Feueralarm
- **Haushaltsausstattung :**
Geschirr/Besteck, Küchenutensilien, Ofen, Miniofen, Kühlschrank, Gefrierschrank

Exterieur

- **Außenanlage :**
Terrasse 200m², Balkon, Sonnenterrasse, Lanai (mückengeschützte Veranda)
- **Äußerer Rahmen :**
Privater Hof, eingezäuntes Grundstück, Landschaftsgarten
- **Außenausstattung :**
Grill, 10 Gartenstuhl/-stühle, Sonnenschirm, Gartensalon, 2 Hängematte(n), Außendusche



Gartensalon

Service

- **Wäsche :**
Bettlaken (2 mal pro Woche), Handtücher (2 mal pro Woche)

Praktische Infos

- **Praktische Infos**
Kinderfreundlich
Tiere nur bedingt erlaubt (Vermieter fragen)
Vor Ort anwesend : Haustiere
Eigenes Transportmittel empfehlenswert
Wasser : heiß/kalt, kein Trinkwasser
Stromversorgung : Netz
- **Empfang von Behinderten**
Rollstuhlgerechter Zugang



Ausblick Veranda

Fotoalbum - 1



Ausblick



Gesamtansicht



Ausblick Balkon



Ausblick Balkon



Ausblick Veranda

Fotoalbum - 2



Gartensalon



Innenhof



Gästezimmer



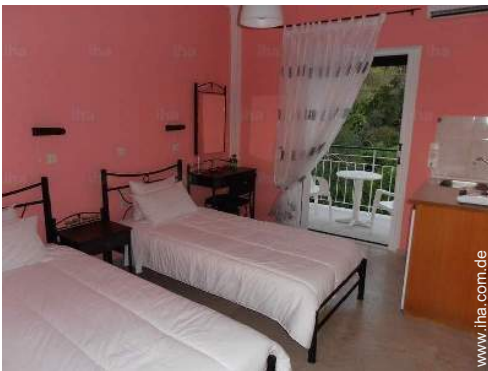
Veranda



Aparthotel



Aparthotel



Aparthotel



Aparthotel

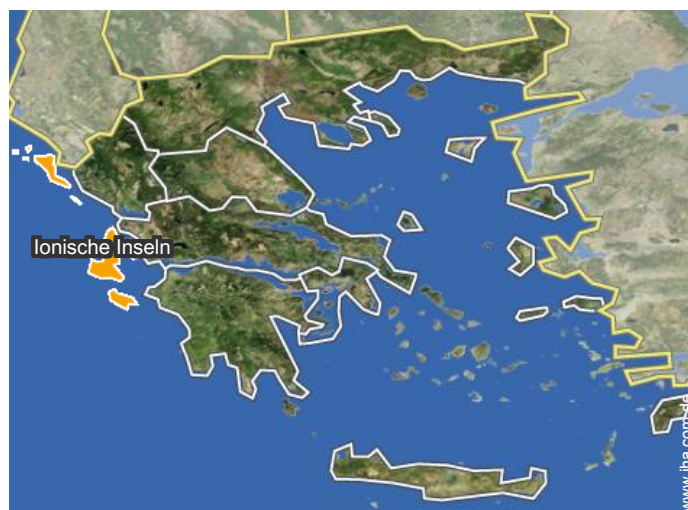
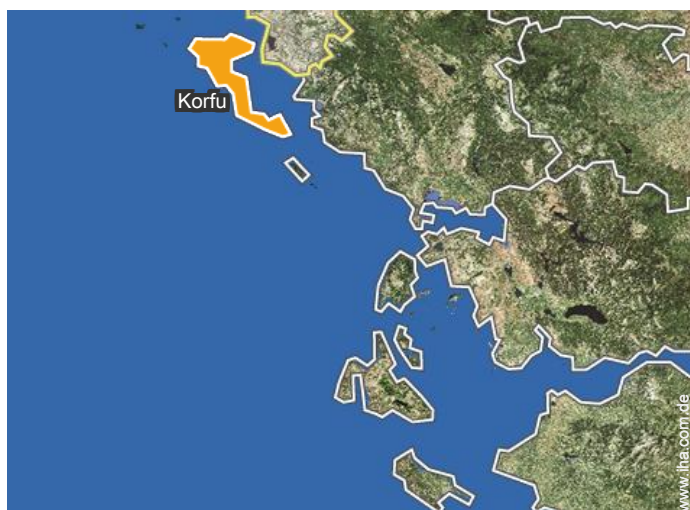


Badezimmer



Badezimmer

Lokalisierung



Lokalisierung & Anfahrt



GPS-Koordinaten in Graden, Minuten, Sekunden: Breitengrad 39°23'29"N - Längengrad 20°6'28"O ([Unterkunft](#))

Adresse

→ Κάβοϛ
490 80 Kavos

• Hafenbahnhof Lefkimmi

→ Lefkimmi, Korfu, Ionische Inseln,
Griechenland
→ Entfernung : 3km
→ Dauer : 5'

• Flughafen Corfu Ioannis Kapodistrias

→ Kerkyra (Korfu), Korfu, Ionische Inseln,
Griechenland
→ Entfernung : 40km
→ Dauer : 50'

• Busbahnhof Kerkyra

→ Kerkyra (Korfu), Korfu, Ionische Inseln,
Griechenland
→ Entfernung : 45km

→ Dauer : 1h30'

- Gaios : (25km)
- Sivota : (20km)
- Nisos Ioanninon : (160km)

Kontakt

Gesprochene
Sprachen



Ferienwohnung Kavos - Griechenland "Elena's Garden"

7
[Buch](#)

Verfügbarkeitskalender - ab : November 2019

Nov	Fr	Sa	So	Mo	Di	Mi	Do	Fr	Sa	So	Mo	Di	Mi	Do	Fr	Sa	So	Mo	Di	Mi	Do	Fr	Sa	So	Mo	Di	Mi	Do	Fr	Sa
2019	1	2	3	4	5	6	7	8	9	10	11	12	13	14	15	16	17	18	19	20	21	22	23	24	25	26	27	28	29	30
																			-	-	-	-	-	-	-	-	-	-	-	-

Dez	So	Mo	Di	Mi	Do	Fr	Sa	So	Mo	Di	Mi	Do	Fr	Sa	So	Mo	Di	Mi	Do	Fr	Sa	So	Mo	Di	Mi	Do	Fr	Sa	So	Mo	Di
2019	1	2	3	4	5	6	7	8	9	10	11	12	13	14	15	16	17	18	19	20	21	22	23	24	25	26	27	28	29	30	31
	-	-	-	-	-	-	-	-	-	-	-	-	-	-	-	-	-	-	-	-	-	-	-	-	-	-	-	-	-	-	

Jan	Mi	Do	Fr	Sa	So	Mo	Di	Mi	Do	Fr	Sa	So	Mo	Di	Mi	Do	Fr	Sa	So	Mo	Di	Mi	Do	Fr	Sa	So	Mo	Di	Mi	Do	Fr
2020	1	2	3	4	5	6	7	8	9	10	11	12	13	14	15	16	17	18	19	20	21	22	23	24	25	26	27	28	29	30	31
	-	-	-	-	-	-	-	-	-	-	-	-	-	-	-	-	-	-	-	-	-	-	-	-	-	-	-	-	-	-	

Feb	Sa	So	Mo	Di	Mi	Do	Fr	Sa	So	Mo	Di	Mi	Do	Fr	Sa	So	Mo	Di	Mi	Do	Fr	Sa	So	Mo	Di	Mi	Do	Fr	Sa
2020	1	2	3	4	5	6	7	8	9	10	11	12	13	14	15	16	17	18	19	20	21	22	23	24	25	26	27	28	29
	-	-	-	-	-	-	-	-	-	-	-	-	-	-	-	-	-	-	-	-	-	-	-	-	-	-	-	-	-

Mär	So	Mo	Di	Mi	Do	Fr	Sa	So	Mo	Di	Mi	Do	Fr	Sa	So	Mo	Di	Mi	Do	Fr	Sa	So	Mo	Di	Mi	Do	Fr	Sa	So	Mo	Di
2020	1	2	3	4	5	6	7	8	9	10	11	12	13	14	15	16	17	18	19	20	21	22	23	24	25	26	27	28	29	30	31
	-	-	-	-	-	-	-	-	-	-	-	-	-	-	-	-	-	-	-	-	-	-	-	-	-	-	-	-	-	-	

Apr	Mi	Do	Fr	Sa	So	Mo	Di	Mi	Do	Fr	Sa	So	Mo	Di	Mi	Do	Fr	Sa	So	Mo	Di	Mi	Do	Fr	Sa	So	Mo	Di	Mi	Do
2020	1	2	3	4	5	6	7	8	9	10	11	12	13	14	15	16	17	18	19	20	21	22	23	24	25	26	27	28	29	30
	-	-	-	-	-	-	-	-	-	-	-	-	-	-	-	-	-	-	-	-	-	-	-	-	-	-	-	-	-	-

Mai	Fr	Sa	So	Mo	Di	Mi	Do	Fr	Sa	So	Mo	Di	Mi	Do	Fr	Sa	So	Mo	Di	Mi	Do	Fr	Sa	So	Mo	Di	Mi	Do	Fr	Sa	So
2020	1	2	3	4	5	6	7	8	9	10	11	12	13	14	15	16	17	18	19	20	21	22	23	24	25	26	27	28	29	30	31
	-	-	-	-	-	-	-	-	-	-	-	-	-	-	-	-	-	-	-	-	-	-	-	-	-	-	-	-	-	-	

Jun	Mo	Di	Mi	Do	Fr	Sa	So	Mo	Di	Mi	Do	Fr	Sa	So	Mo	Di	Mi	Do	Fr	Sa	So	Mo	Di	Mi	Do	Fr	Sa	So	Mo	Di
2020	1	2	3	4	5	6	7	8	9	10	11	12	13	14	15	16	17	18	19	20	21	22	23	24	25	26	27	28	29	30
	-	-	-	-	-	-	-	-	-	-	-	-	-	-	-	-	-	-	-	-	-	-	-	-	-	-	-	-	-	-

Jul	Mi	Do	Fr	Sa	So	Mo	Di	Mi	Do	Fr	Sa	So	Mo	Di	Mi	Do	Fr	Sa	So	Mo	Di	Mi	Do	Fr	Sa	So	Mo	Di	Mi	Do	Fr
2020	1	2	3	4	5	6	7	8	9	10	11	12	13	14	15	16	17	18	19	20	21	22	23	24	25	26	27	28	29	30	31
	-	-	-	-	-	-	-	-	-	-	-	-	-	-	-	-	-	-	-	-	-	-	-	-	-	-	-	-	-	-	

Aug	Sa	So	Mo	Di	Mi	Do	Fr	Sa	So	Mo	Di	Mi	Do	Fr	Sa	So	Mo	Di	Mi	Do	Fr	Sa	So	Mo	Di	Mi	Do	Fr	Sa	So	Mo
2020	1	2	3	4	5	6	7	8	9	10	11	12	13	14	15	16	17	18	19	20	21	22	23	24	25	26	27	28	29	30	31
	-	-	-	-	-	-	-	-	-	-	-	-	-	-	-	-	-	-	-	-	-	-	-	-	-	-	-	-	-	-	

Verfügbarkeitskalender - ab : August 2020

Sep	Di	Mi	Do	Fr	Sa	So	Mo	Di	Mi	Do	Fr	Sa	So	Mo	Di	Mi	Do	Fr	Sa	So	Mo	Di	Mi	Do	Fr	Sa	So	Mo	Di	Mi
2020	1	2	3	4	5	6	7	8	9	10	11	12	13	14	15	16	17	18	19	20	21	22	23	24	25	26	27	28	29	30
-	-	-	-	-	-	-	-	-	-	-	-	-	-	-	-	-	-	-	-	-	-	-	-	-	-	-	-	-	-	-

Okt	Do	Fr	Sa	So	Mo	Di	Mi	Do	Fr	Sa	So	Mo	Di	Mi	Do	Fr	Sa	So	Mo	Di	Mi	Do	Fr	Sa	So	Mo	Di	Mi	Do	Fr	Sa
2020	1	2	3	4	5	6	7	8	9	10	11	12	13	14	15	16	17	18	19	20	21	22	23	24	25	26	27	28	29	30	31
-	-	-	-	-	-	-	-	-	-	-	-	-	-	-	-	-	-	-	-	-	-	-	-	-	-	-	-	-	-	-	-

Monat : Vor >>

Miettarife - Aparthotel - von 2 bis 5 Person(en)

Tarife	Nacht	Wochenende	Woche	2 Wochen	Monat
 Nebensaison	25€	-	175€	350€	-
 Übergangssaison	30€	-	210€	420€	-
 Hauptsaison	38€	-	266€	532€	-
 Sondersaison	21€	-	147€	294€	-

Buchen

Buchungskonditionen

• Buchung

- Bezahlung bei Buchung : 50% des Mietbetrags
- Kautions verlangt

• Vermietung

- Nebenkosten extra
- Inkl. Kurtaxe
- Inkl. Endreinigungspauschale

Akzeptierte Zahlungsarten

- Visa/Delta/Electron • Switch/Maestro • Banküberweisung • MasterCard/EuroCard • Diners Club • Scheck • PayPal • Bar

► Buchen

► Vermieter kontaktieren

Nehmen Sie direkt Kontakt mit den Vermietern auf.

www.iha.com.de
Anzeige Nr.
72752
>> Buchen <<

Kontakt

Gesprochene Sprachen

