

# Ferienwohnung Fort Lauderdale "Mana Loa Condo"

Sie sind auf der Suche nach einem Appartement in ruhiger Lage und trotzdem in der Nähe von Strand und Nachtleben, dann sind wir genau richtig für Sie!



**Apartment** Erdgeschoss, eigener Eingang,  
in/auf: komfortable Wohnanlage 1  
Stockwerk

Rahmen : friedlich

Gästekapazität : von 2 bis 3  
Person(en)

Fort Lauderdale - Florida

Vereinigte Staaten

Anzeige Nr. 31343

Buchung : +1 (954) 563 8514 (Vereinigte Staaten)

[www.ihacom.de](http://www.ihacom.de)



## Ferienwohnung



Apartment Erdgeschoss, eigener Eingang, in/auf: komfortable Wohnanlage 1 Stockwerk

- **Ausblick :** Swimmingpool, Wiese
- **Rahmen :** friedlich

" Es erwartet Sie ein familiäres und komfortables Ambiente. Genießen Sie einen Urlaub in unseren gepflegten Appartement. Am nah gelegenen Strand können Sie tagsüber die Sonne genießen und entspannen. Für Abwechslung am Abend sorgen unzählige Restaurants und Bars, die Sie zu Fuß in 5 - 10 Minuten erreichen! "

## Extras

- **Swimmingpool :**  
Swimmingpool in Wohnanlage, beheizt, beleuchtet, Treppeneinstieg, Außendusche (geöffnet von '01 Januar' bis '31 Dezember')
- **Tennis :**  
Gemeinsamer Tennisplatz, Belag hart
- **Parkplatz :**  
Unüberdachter Parkplatz : 1 auf Grundstück.



## Umgebung & Lokalisierung



Meer

" Lassen Sie sich beeindrucken von den Wasserkanälen und dem Hafen Fort Lauderdale's oder genießen Sie das Gefühl von Freiheit bei einer Fahrt über die unzähligen Brücken nach Key West. Die weltbekannten Everglades und/oder die Themenparks wie Disneyworld, Sea World usw.... nahe Orlando sind ebenfalls einen Besuch wert. "

### Freizeitaktivitäten

- **Aktivitäten weniger als 20 km /12 Meilen entfernt :**  
Baden, Segeln, Golf, Tennis, Fliegen (Club), Bootsausflug, Hochseeangeln, Angeln
- **Attraktionen und Entspannung :**  
Bar/Pub, Nachtclub, Restaurant, Kino, Park und Garten, Zoo/Tierpark, Naturreservat, Casino

### Umgebung

- **Örtlichkeit :**  
Meer/Ozean 300m  
Sandstrand 300m  
Öffentlicher Tennisplatz <50m  
Flugplatz 15km
- **Annehmlichkeiten :**  
Dorfzentrum 500m  
Bäckerei 500m  
Internetcafé 200m  
Bank 300m



Anzeige Nr. 31343

www.iha.com.de





### Interieur

- **Maximalbelegung :**  
von 2 bis 3 Person(en) (2 Erwachsene(r), 1 Kind(er))
- **Wohnfläche :**  
50m<sup>2</sup>
- **Raumaufteilung :**  
Badezimmer, Wohnzimmer, separate Küche, Essbereich
- **Schlafplätze :**  
2 Einzelbett(en)
- **Komfort :**  
TV, Telefon, Kabel/Satellit, Internetzugang, Hochgeschwindigkeitsinternet, Kleiderschrank, Schrank, Föhn, vollständig klimatisiert, Tischventilator, Feuersalarm
- **Haushaltsausstattung :**  
Geschirr/Besteck, Küchenutensilien, elektrische Kaffeemaschine, Toaster, Elektroherd, Abzugshaube, Kühlschrank, Eiswürfelbereiter, Staubsauger, Bügeleisen, Bügelbrett

### Exterieur

- **Äußerer Rahmen :**  
Rasen
- **Außenausstattung :**  
Grill



### Service

- **Wäsche :**  
Bettlaken, Handtücher, Haushaltswäsche, Bettdecke(n), Kissen
- **Haus :**  
Endreinigung gegen Aufpreis, Garten-/Poolpflege, Parkplatz

### Praktische Infos

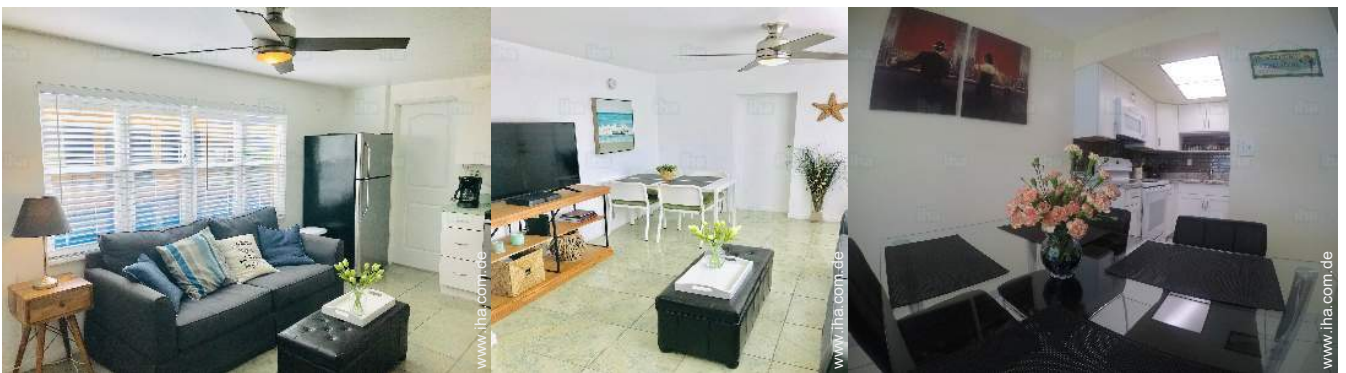
- **Praktische Infos**  
Kinderfreundlich  
Wasser : heiß/kalt  
Stromspannung : 110-120V / 60Hz  
Stromversorgung : Netz



Fotoalbum - 1



Fotoalbum - 2



Apartment

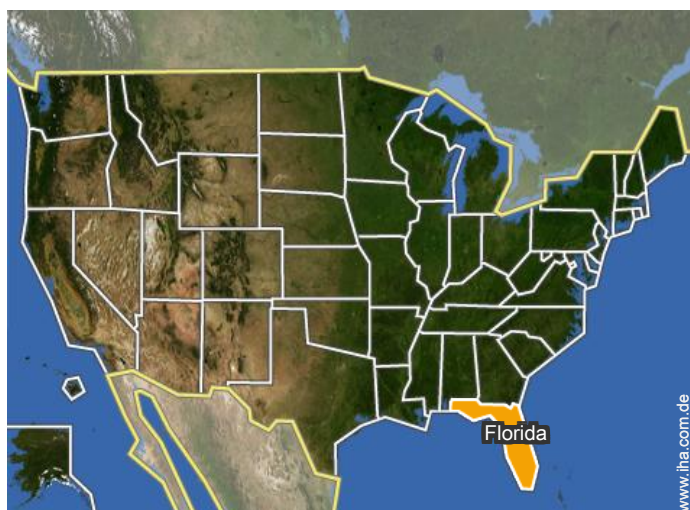
Fotoalbum - 3



Apartment




## Lokalisierung



## Lokalisierung & Anfahrt

" Wenn Sie von der Autobahn I-95 kommen dann nehmen Sie den Exit Commercial Blvd East bis Bougainvilla Drive und biegen Sie hier links (north) ab. Wir sind auf der rechten Seite, 2 Strassen vor dem Meer "

 GPS-Koordinaten in Graden, Minuten, Sekunden: Breitengrad 26°11'37"N - Längengrad 80°5'48"W (Unterkunft)

### Adresse

→ 4532 Bougainvilla Drive  
33301 Fort Lauderdale

### • Autobahn (Ausfahrt) I-95

→ Fort Lauderdale, Florida, Vereinigte Staaten

→ Entfernung : 7,5km

→ Dauer : 10'

• Miami : (60km)

## Kontakt

Gesprochene  
Sprachen



# Ferienwohnung Florida - Vereinigte Staaten "Mana Loa Condo"

## Verfügbarkeitskalender - ab : September 2019

Sep	So	Mo	Di	Mi	Do	Fr	Sa	So	Mo	Di	Mi	Do	Fr	Sa	So	Mo	Di	Mi	Do	Fr	Sa	So	Mo	Di	Mi	Do	Fr	Sa	So	Mo
2019	1	2	3	4	5	6	7	8	9	10	11	12	13	14	15	16	17	18	19	20	21	22	23	24	25	26	27	28	29	30
																				-	-	-	-	-	-	-	-	-	-	-

Okt	Di	Mi	Do	Fr	Sa	So	Mo	Di	Mi	Do	Fr	Sa	So	Mo	Di	Mi	Do	Fr	Sa	So	Mo	Di	Mi	Do	Fr	Sa	So	Mo	Di	Mi	Do
2019	1	2	3	4	5	6	7	8	9	10	11	12	13	14	15	16	17	18	19	20	21	22	23	24	25	26	27	28	29	30	31
	-	-	-	-	-	-	-	-	-	-	-	-	-	-	-	-	-	-	-	-	-	-	-	-	-	-	-	-	-	-	-

Nov	Fr	Sa	So	Mo	Di	Mi	Do	Fr	Sa	So	Mo	Di	Mi	Do	Fr	Sa	So	Mo	Di	Mi	Do	Fr	Sa	So	Mo	Di	Mi	Do	Fr	Sa
2019	1	2	3	4	5	6	7	8	9	10	11	12	13	14	15	16	17	18	19	20	21	22	23	24	25	26	27	28	29	30
	-	-	-	-	-	-	-	-	-	-	-	-	-	-	-	-	-	-	-	-	-	-	-	-	-	-	-	-	-	-

Dez	So	Mo	Di	Mi	Do	Fr	Sa	So	Mo	Di	Mi	Do	Fr	Sa	So	Mo	Di	Mi	Do	Fr	Sa	So	Mo	Di	Mi	Do	Fr	Sa	So	Mo	Di
2019	1	2	3	4	5	6	7	8	9	10	11	12	13	14	15	16	17	18	19	20	21	22	23	24	25	26	27	28	29	30	31
	-	-	-	-	-	-	-	-	-	-	-	-	-	-	-	-	-	-	-	-	-	-	-	-	-	-	-	-	-	-	-

Jan	Mi	Do	Fr	Sa	So	Mo	Di	Mi	Do	Fr	Sa	So	Mo	Di	Mi	Do	Fr	Sa	So	Mo	Di	Mi	Do	Fr	Sa	So	Mo	Di	Mi	Do	Fr
2020	1	2	3	4	5	6	7	8	9	10	11	12	13	14	15	16	17	18	19	20	21	22	23	24	25	26	27	28	29	30	31
	-	-	-	-	-	-	-	-	-	-	-	-	-	-	-	-	-	-	-	-	-	-	-	-	-	-	-	-	-	-	-

Feb	Sa	So	Mo	Di	Mi	Do	Fr	Sa	So	Mo	Di	Mi	Do	Fr	Sa	So	Mo	Di	Mi	Do	Fr	Sa	So	Mo	Di	Mi	Do	Fr	Sa
2020	1	2	3	4	5	6	7	8	9	10	11	12	13	14	15	16	17	18	19	20	21	22	23	24	25	26	27	28	29
	-	-	-	-	-	-	-	-	-	-	-	-	-	-	-	-	-	-	-	-	-	-	-	-	-	-	-	-	-

Mär	So	Mo	Di	Mi	Do	Fr	Sa	So	Mo	Di	Mi	Do	Fr	Sa	So	Mo	Di	Mi	Do	Fr	Sa	So	Mo	Di	Mi	Do	Fr	Sa	So	Mo	Di
2020	1	2	3	4	5	6	7	8	9	10	11	12	13	14	15	16	17	18	19	20	21	22	23	24	25	26	27	28	29	30	31
	-	-	-	-	-	-	-	-	-	-	-	-	-	-	-	-	-	-	-	-	-	-	-	-	-	-	-	-	-	-	-

Apr	Mi	Do	Fr	Sa	So	Mo	Di	Mi	Do	Fr	Sa	So	Mo	Di	Mi	Do	Fr	Sa	So	Mo	Di	Mi	Do	Fr	Sa	So	Mo	Di	Mi	Do
2020	1	2	3	4	5	6	7	8	9	10	11	12	13	14	15	16	17	18	19	20	21	22	23	24	25	26	27	28	29	30
	-	-	-	-	-	-	-	-	-	-	-	-	-	-	-	-	-	-	-	-	-	-	-	-	-	-	-	-	-	-

Mai	Fr	Sa	So	Mo	Di	Mi	Do	Fr	Sa	So	Mo	Di	Mi	Do	Fr	Sa	So	Mo	Di	Mi	Do	Fr	Sa	So	Mo	Di	Mi	Do	Fr	Sa	So
2020	1	2	3	4	5	6	7	8	9	10	11	12	13	14	15	16	17	18	19	20	21	22	23	24	25	26	27	28	29	30	31
	-	-	-	-	-	-	-	-	-	-	-	-	-	-	-	-	-	-	-	-	-	-	-	-	-	-	-	-	-	-	-

Jun	Mo	Di	Mi	Do	Fr	Sa	So	Mo	Di	Mi	Do	Fr	Sa	So	Mo	Di	Mi	Do	Fr	Sa	So	Mo	Di	Mi	Do	Fr	Sa	So	Mo	Di
2020	1	2	3	4	5	6	7	8	9	10	11	12	13	14	15	16	17	18	19	20	21	22	23	24	25	26	27	28	29	30
	-	-	-	-	-	-	-	-	-	-	-	-	-	-	-	-	-	-	-	-	-	-	-	-	-	-	-	-	-	-



Verfügbarkeitskalender - ab : Juni 2020



Jul	Mi	Do	Fr	Sa	So	Mo	Di	Mi	Do	Fr	Sa	So	Mo	Di	Mi	Do	Fr	Sa	So	Mo	Di	Mi	Do	Fr	Sa	So	Mo	Di	Mi	Do	Fr
2020	1	2	3	4	5	6	7	8	9	10	11	12	13	14	15	16	17	18	19	20	21	22	23	24	25	26	27	28	29	30	31
-	-	-	-	-	-	-	-	-	-	-	-	-	-	-	-	-	-	-	-	-	-	-	-	-	-	-	-	-	-	-	

Aug	Sa	So	Mo	Di	Mi	Do	Fr	Sa	So	Mo	Di	Mi	Do	Fr	Sa	So	Mo	Di	Mi	Do	Fr	Sa	So	Mo							
2020	1	2	3	4	5	6	7	8	9	10	11	12	13	14	15	16	17	18	19	20	21	22	23	24	25	26	27	28	29	30	31
-	-	-	-	-	-	-	-	-	-	-	-	-	-	-	-	-	-	-	-	-	-	-	-	-	-	-	-	-	-	-	

Monat : Vor >>

Miettarife - Apartment - von 2 bis 3 Person(en)

Tarife	Nacht	Wochenende	Woche	2 Wochen	Monat
 Nebensaison	86€* > 7	-	-	-	-
 Hauptsaison	114€* > 7	-	-	-	-

> Minimum Nacht

Buchen

Buchungskonditionen

• Buchung

- Bezahlung bei Buchung : 10% des Mietbetrags
- Bezahlung des Restbetrags : bei Schlüsselübergabe

• Vermietung

- Inkl. Nebenkosten
- Inkl. Kurtaxe
- Endreinigungspauschale extra : 45€\*
- Zuschlag einberechnen für : zusätzliche(s) Bett(en)

► Buchen

► Vermieter kontaktieren

Nehmen Sie direkt Kontakt mit den Vermietern auf.

[www.iha.com.de](http://www.iha.com.de)

Anzeige Nr.

31343

>> Buchen <<

Kontakt

Gesprochene Sprachen



Akzeptierte Zahlungsarten

- Banküberweisung
- Travellers Cheques
- Bar

\* Umrechnungskurs (Richtwert) : 100€ = 110\$ = 91£

Anzeige Nr. 31343

[www.iha.com.de](http://www.iha.com.de)

