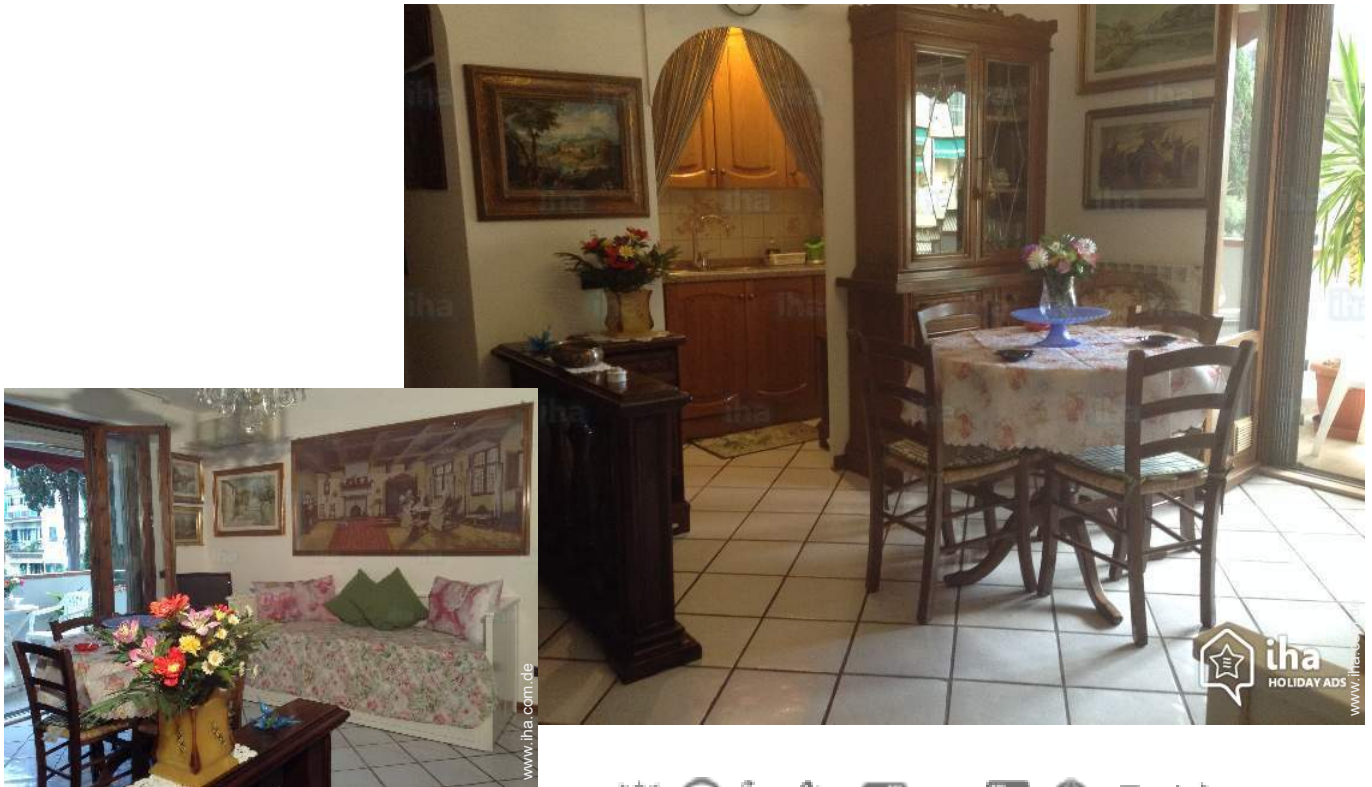


Ferienwohnung Florenz Apartment

Ruhige Ferienwohnung 2 km vom Bahnhof Santa Maria Novella entfernt, ca. 15 Gehminuten vom Ponte Vecchio und der Dom von Florenz. 5 Minuten Fuß von der nächsten Straßenbahnhaltestelle entfernt. Privater Parkplatz.



Apartment 1. Stock, eigener Eingang, in/auf: Palast 5 Stockwerke

Rahmen : kulturell, urban

Gästekapazität : von 2 bis 4
Person(en)

Schlafzimmer : 1

Florenz - Provinz Florenz (FI) - Toskana

Italien

Anzeige Nr. 41990

www.iha.com.de



>> FERIEWOHNUNGEN

VON PRIVAT AN PRIVAT



Ferienwohnung



Apartment 1. Stock, eigener Eingang, in/ auf: Palast 5 Stockwerke

- **Ideal für Paare, Paare mit Baby**
- **Ausblick :** Panorama, freier, ohne Visavis, Hof, Stadt, spektakulärer Sonnenuntergang
- **Rahmen :** kulturell, urban

“ Ruhige Ferienwohnung von 55 qm, 2 km vom Bahnhof Santa Maria Novella entfernt, 5 Minuten Fuß von der nächsten Straßenbahnhaltestelle entfernt, ca. 15 Gehminuten vom Ponte Vecchio und Duomo di Firenze via Lungarno. Die Wohnung verfügt über ein gemütliches Wohnzimmer mit komplett ausgestatteter Küchenzeile (Mikrowelle, Toaster/Kaffeemaschine/ Wasserkocher), Essbereich mit Doppel Schlafsofa und einen Flachbild-TV, Schlafzimmer und Bad mit Dusche. Eingerichtet im klassischen Stil für bis zu 4 Personen, ideal für ein paar kleine Familie mit 2 Kindern oder Geschäftsreisende bevorzugen die Ruhe eines Hauses mit allem modernen Komfort. Eine schöne Terrasse, wo Sie einen herrlichen Blick auf die Berge genießen können, läuft rund um die Wohnung und ist ideal in der schönen Jahreszeit zum Essen im Freien oder zu frühstücken. Am 1° Stock eines modernen Gebäudes mit Aufzug und einen privaten Parkplatz für PKWs. Haustiere sind nicht erlaubt. INBEGRIFFEN im Preis willkommen Wein, Bettwäsche und Handtücher werden gestellt, Luft Klimaanlage, italienisches Frühstück (in der Wohnung), Haartrockner, Waschmaschine/Bügeleisen und -Brett, Heizung, Wi-Fi, Parkplatz. ”

Extras

- **Parkplatz :**
Unüberdachter Parkplatz : 1 reservierte(r).
- **Baby-Ausstattung :**
Babystuhl

Umgebung & Lokalisierung



“ Florenz bietet viele Dinge zu tun wie der Besuch der Altstadt mit ihren historischen und architektonischen Schönheiten, entdecken einige der wichtigsten Museen wie die Uffizien oder Accademia Galerie, Wanderung, Fahrrad, Segway-Touren, Essen und Wein-Touren in Chianti. Kochkurse. Sogar zu Fuss downtown mit Kaffeepause in der Piazza della Signoria A Happy Hour am Golden View mit Blick auf die Ponte Vecchio. viele Veranstaltungen, die Sie im Jahr in der Stadt Firenze. Se Sie leben können sind neugierig, die traditionelle Küche, wir helfen Ihnen mit vielen Tipps, Pizzerien, Restaurants und Pubs. Wettlauf um die Cascine Park, Sporthalle, Schwimmbad, Le Pavoniere c/o Cascine Park (1 km), Besuche in Museen und Konzerte, Theater, Bike-Tour/Segway-Tour auch bei Nacht, Weinverkostung im Chianti. Von Florenz entfernt finden Sie viele andere berühmte Städte der Toskana, mit dem Zug oder Auto: Chianti, Pisa und Livorno, Siena und San Gimignano, Arezzo, Cortona, Volterra. Aber erreichen Sie innerhalb von ein paar Stunden, schöne Gebiete wie Cinque Terre, Rimini, Milano zu trainieren. ”

Freizeitaktivitäten

- **Aktivitäten weniger als 20 km /12 Meilen entfernt :**
Baden, Golf, Tennis, Wandern, Pferdeausritt
- **Betreute Aktivitäten :**
Tennisschule
- **Attraktionen und Entspannung :**
Bar/Pub, Nachtclub, Restaurant, Kino, Open-Air-Kino, Park und Garten, Ausstellungszentrum, Kunstgalerie, historische Sehenswürdigkeit, Museum, Theater, Freiluftbühne, Oper, Festival, Antiquitäten & Trödel, Kunsthandwerk, Weinkeller und Weindegustation, Pferderennbahn, Wellnessfarm, Beautycenter, Fitnesscenter

Umgebung

- **Örtlichkeit :**
Öffentliches Schwimmbad 200m
Öffentlicher Tennisplatz 200m
- **Annehmlichkeiten :**
Stadtzentrum 2km
Bushaltestelle 50m
Straßenbahn 100m
Fahrrad-/Mountainbikeverleih 2km
Roller-/Motorradvermietung 2km
Autovermietung 2km
Bäckerei 100m
Örtliche Geschäfte 100m
Supermarkt 500m
Friseursalon 300m

Post
Bank
Apotheke
Krankenhaus 5km



Ausblick Terrasse



Wohnzimmer



Sofabett(en) 2 Personen

Interieur

- **Maximalbelegung :**
von 2 bis 4 Person(en)
- **Wohnfläche :**
55m²
- **Raumaufteilung :**
1 Schlafzimmer, 1 Badezimmer, 1 Waschaum/-räume, 1 WC, Wohnzimmer, Kochecke, Waschküche, Veranda
- **Schlafplätze :**
1 Doppelbett(en), 1 Sofabett(en) 2 Personen
- **Komfort :**
Aufzug, TV, Antennenanschluss, Internetzugang, Wi-Fi, Kleiderschrank, Schrank, Garderobe, Schließfach, Föhn, beheizter Handtuchrockner, vollständig klimatisiert, elektrische Heizung, Glaswand, Vorhänge, Rollläden, ferngesteuertes Eingangstor
- **Haushaltsausstattung :**
Geschirr/Besteck, Küchenutensilien, Kaffeebereiter, elektrische Kaffeemaschine, Espressomaschine, elektrischer Wasserkocher, Toaster, Zitruspresse, Gasherd, Ofen, Mikrowelle, Abzugshaube, Kühlschrank, Gefrierschrank, Waschmaschine, Bügeleisen, Bügelbrett

Exterieur

- **Außenanlage :**
Terrasse
- **Äußerer Rahmen :**
Privater Hof
- **Außenausstattung :**
Gartentisch(e), 4 Gartenstuhl/-stühle



Ausblick Küche

Service

- **Wäsche :**
Bettlaken, Handtücher, Haushaltswäsche, Bettdecke(n), Kissen
- **Haus :**
Zimmerservice, Endreinigung, Parkplatz
- **Personal :**
Wäscheservice
- **Restauration :**
Frühstück

Praktische Infos

- **Praktische Infos**
Kinderfreundlich
Keine Haustiere
Mobilfunknetz
Wasser : heiß/kalt



Ausblick Küche

Fotoalbum - 1



Wohnzimmer



Ausblick Terrasse

Sofabett(en) 2 Personen



Ausblick Küche

Ausblick Küche

Fotoalbum - 2



Ausblick Wohnzimmer



Raumaufteilung und Annehmlichkeiten



Ausblick Terrasse



Doppelbett(en)



Doppelbett(en)



Doppelbett(en)



Badezimmer

Fotoalbum - 3



Badezimmer



Ausblick Terrasse



Ausblick Terrasse



Frühstück



Blick auf Hof

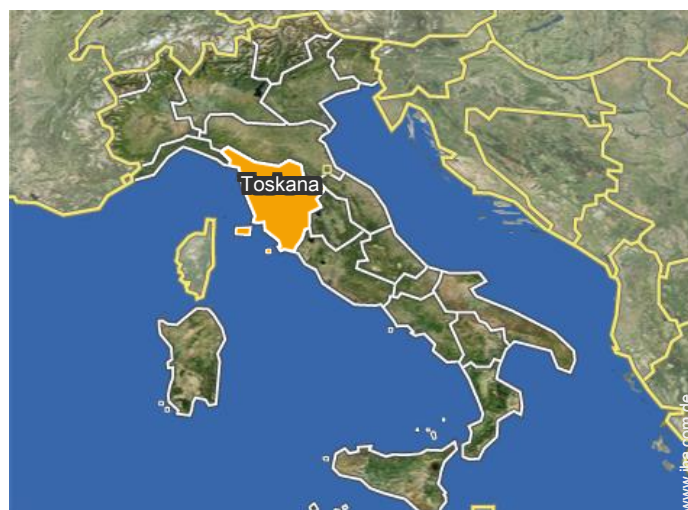
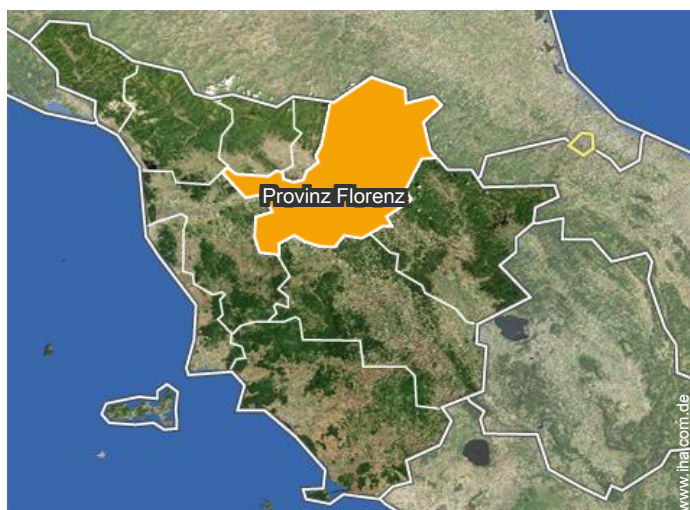


Parkplatz




Blick auf Stadt

Lokalisierung



Lokalisierung & Anfahrt

“ Die Wohnung befindet sich nahe dem Stadtzentrum, nur 10 Gehminuten vom Cascine Park und 2 km vom Hauptbahnhof Santa Maria Novella befindet sich in einer sehr ruhigen Gegend, wo Sie bequem Geschäfte, Supermärkte, Bars und Kneipen, aber auch viele gute Restaurants und Pizzerien finden. Bereich gut verbunden durch mehrere Buslinien ATAF (nr. 6, 12 vom Bahnhof) oder mit der Metro (nächste Haltestelle Paolo Uccello, 5 Minuten). ”

 GPS-Koordinaten in Graden, Minuten, Sekunden: Breitengrad 43°46'29"N - Längengrad 11°13'49"O ([Unterkunft](#))

Adresse

→ Via dei Vanni 29
50100 Florenz

• Flughafen Florence Amerigo Vespucci

→ Florenz, Provinz Florenz, Toskana, Italien
→ Entfernung : 7,5km
→ Dauer : 15'

• Bahnhof Firenze Santa Maria Novella

→ Florenz, Provinz Florenz, Toskana, Italien
→ Entfernung : 2km

→ Dauer : 10'

• Bahnhof

→ Florenz, Provinz Florenz, Toskana, Italien
→ Entfernung : 100m
→ Dauer : 5'

• Florenz : (1km)

• Fiesole : (7,5km)

• San Casciano in Val di Pesa : (18km)

Kontakt

Gesprochene
Sprachen



Ferienwohnung Provinz Florenz - Toskana Apartment

Verfügbarkeitskalender - ab : September 2017

Sep	Fr	Sa	So	Mo	Di	Mi	Do	Fr	Sa	So	Mo	Di	Mi	Do	Fr	Sa	So	Mo	Di	Mi	Do	Fr	Sa	So	Mo	Di	Mi	Do	Fr	Sa	
2017	1	2	3	4	5	6	7	8	9	10	11	12	13	14	15	16	17	18	19	20	21	22	23	24	25	26	27	28	29	30	
																							-	-	-	-	-	-	-		
Okt	So	Mo	Di	Mi	Do	Fr	Sa	So	Mo	Di	Mi	Do	Fr	Sa	So	Mo	Di	Mi	Do	Fr	Sa	So	Mo	Di	Mi	Do	Fr	Sa	So	Mo	Di
2017	1	2	3	4	5	6	7	8	9	10	11	12	13	14	15	16	17	18	19	20	21	22	23	24	25	26	27	28	29	30	31
	-	-	-	-	-	-	-	-	-	-	-	-	-	-	-	-	-	-	-	-	-	-	-	-	-	-	-	-	-		
Nov	Mi	Do	Fr	Sa	So	Mo	Di	Mi	Do	Fr	Sa	So	Mo	Di	Mi	Do	Fr	Sa	So	Mo	Di	Mi	Do	Fr	Sa	So	Mo	Di	Mi	Do	
2017	1	2	3	4	5	6	7	8	9	10	11	12	13	14	15	16	17	18	19	20	21	22	23	24	25	26	27	28	29	30	
	-	-	-	-	-	-	-	-	-	-	-	-	-	-	-	-	-	-	-	-	-	-	-	-	-	-	-	-	-		
Dez	Fr	Sa	So	Mo	Di	Mi	Do	Fr	Sa	So	Mo	Di	Mi	Do	Fr	Sa	So	Mo	Di	Mi	Do	Fr	Sa	So	Mo	Di	Mi	Do	Fr	Sa	So
2017	1	2	3	4	5	6	7	8	9	10	11	12	13	14	15	16	17	18	19	20	21	22	23	24	25	26	27	28	29	30	31
	-	-	-	-	-	-	-	-	-	-	-	-	-	-	-	-	-	-	-	-	-	-	-	-	-	-	-	-	-		
Jan	Mo	Di	Mi	Do	Fr	Sa	So	Mo	Di	Mi	Do	Fr	Sa	So	Mo	Di	Mi	Do	Fr	Sa	So	Mo	Di	Mi	Do	Fr	Sa	So	Mo	Di	Mi
2018	1	2	3	4	5	6	7	8	9	10	11	12	13	14	15	16	17	18	19	20	21	22	23	24	25	26	27	28	29	30	31
	-	-	-	-	-	-	-	-	-	-	-	-	-	-	-	-	-	-	-	-	-	-	-	-	-	-	-	-	-		
Feb	Do	Fr	Sa	So	Mo	Di	Mi	Do	Fr	Sa	So	Mo	Di	Mi	Do	Fr	Sa	So	Mo	Di	Mi	Do	Fr	Sa	So	Mo	Di	Mi			
2018	1	2	3	4	5	6	7	8	9	10	11	12	13	14	15	16	17	18	19	20	21	22	23	24	25	26	27	28			
	-	-	-	-	-	-	-	-	-	-	-	-	-	-	-	-	-	-	-	-	-	-	-	-	-	-	-	-	-		
Mär	Do	Fr	Sa	So	Mo	Di	Mi	Do	Fr	Sa	So	Mo	Di	Mi	Do	Fr	Sa	So	Mo	Di	Mi	Do	Fr	Sa	So	Mo	Di	Mi	Do	Fr	Sa
2018	1	2	3	4	5	6	7	8	9	10	11	12	13	14	15	16	17	18	19	20	21	22	23	24	25	26	27	28	29	30	31
	-	-	-	-	-	-	-	-	-	-	-	-	-	-	-	-	-	-	-	-	-	-	-	-	-	-	-	-	-		
Apr	So	Mo	Di	Mi	Do	Fr	Sa	So	Mo	Di	Mi	Do	Fr	Sa	So	Mo	Di	Mi	Do	Fr	Sa	So	Mo	Di	Mi	Do	Fr	Sa	So	Mo	
2018	1	2	3	4	5	6	7	8	9	10	11	12	13	14	15	16	17	18	19	20	21	22	23	24	25	26	27	28	29	30	
	-	-	-	-	-	-	-	-	-	-	-	-	-	-	-	-	-	-	-	-	-	-	-	-	-	-	-	-	-		
Mai	Di	Mi	Do	Fr	Sa	So	Mo	Di	Mi	Do	Fr	Sa	So	Mo	Di	Mi	Do	Fr	Sa	So	Mo	Di	Mi	Do	Fr	Sa	So	Mo	Di	Mi	Do
2018	1	2	3	4	5	6	7	8	9	10	11	12	13	14	15	16	17	18	19	20	21	22	23	24	25	26	27	28	29	30	31
	-	-	-	-	-	-	-	-	-	-	-	-	-	-	-	-	-	-	-	-	-	-	-	-	-	-	-	-	-		
Jun	Fr	Sa	So	Mo	Di	Mi	Do	Fr	Sa	So	Mo	Di	Mi	Do	Fr	Sa	So	Mo	Di	Mi	Do	Fr	Sa	So	Mo	Di	Mi	Do	Fr	Sa	
2018	1	2	3	4	5	6	7	8	9	10	11	12	13	14	15	16	17	18	19	20	21	22	23	24	25	26	27	28	29	30	
	-	-	-	-	-	-	-	-	-	-	-	-	-	-	-	-	-	-	-	-	-	-	-	-	-	-	-	-	-		

Gebucht
 Hauptsaison
 Nebensaison
 Übergangssaison



Verfügbarkeitskalender - ab : Juni 2018

Jul	So	Mo	Di	Mi	Do	Fr	Sa	So	Mo	Di	Mi	Do	Fr	Sa	So	Mo	Di	Mi	Do	Fr	Sa	So	Mo	Di	Mi	Do	Fr	Sa	So	Mo	Di
2018	1	2	3	4	5	6	7	8	9	10	11	12	13	14	15	16	17	18	19	20	21	22	23	24	25	26	27	28	29	30	31
	-	-	-	-	-	-	-	-	-	-	-	-	-	-	-	-	-	-	-	-	-	-	-	-	-	-	-	-	-	-	-

Aug	Mi	Do	Fr	Sa	So	Mo	Di	Mi	Do	Fr	Sa	So	Mo	Di	Mi	Do	Fr	Sa	So	Mo	Di	Mi	Do	Fr	Sa	So	Mo	Di	Mi	Do	Fr
2018	1	2	3	4	5	6	7	8	9	10	11	12	13	14	15	16	17	18	19	20	21	22	23	24	25	26	27	28	29	30	31
	-	-	-	-	-	-	-	-	-	-	-	-	-	-	-	-	-	-	-	-	-	-	-	-	-	-	-	-	-	-	

Gebucht
 Hauptsaison
 Nebensaison
 Übergangssaison

[Monat : Vor >>](#)

Miettarife - Apartment - von 2 bis 4 Person(en)

Tarife	Nacht	Wochenende	Woche	2 Wochen	Monat
■ Nebensaison	70€ > 2	70€	490€	-	-
■ Übergangssaison	80€ > 2	80€	550€	-	-
■ Hauptsaison	90€ ↓ > 2	90€	600€	-	-

[↓ Staffeltarif](#) > Minimum Nacht

[Buch](#)

Buchungskonditionen

- **Buchung**
 - Bezahlung bei Buchung : 30% des Mietbetrags
 - Bezahlung des Restbetrags : bei Schlüsselübergabe
- **Vermietung**
 - Inkl. Nebenkosten
 - Kurtaxe extra
 - Inkl. Endreinigungspauschale
 - Zuschlag einberechnen für : - zusätzliche(s) Bett(en)

[▶ Buchen](#)

[▶ Vermieter kontaktieren](#)

Nehmen Sie direkt Kontakt mit den Vermietern auf.

www.ihacom.de
Anzeige Nr. 41990
>> Buchen <<

Kontakt

Gesprochene Sprachen

Akzeptierte Zahlungsarten

- Banküberweisung • Bar