

Ferienwohnung Finikunda Villa



Villa, freistehend, ebenerdig, eigener Eingang, in/auf: Privatbesitz

Rahmen : ländlich, erholsam

Gästekapazität : von 4 bis 6
Person(en)

Schlafzimmer : 3

Zimmer : 3

Finikunda - Messenien - Peloponnes
Griechenland

Anzeige Nr. 19576

www.ihacom.de



Ferienwohnung



Villa, freistehend, ebenerdig, eigener Eingang, in/auf: Privatbesitz

- **Ideal für Familien, alle Altersgruppen**
- **Ausblick :** hochgelegen, Meer/Ozean, Gebirge, Felder, Dorf, Nachthimmel
- **Rahmen :** ländlich, erholsam
- **Ausrichtung :** Süd-Westen

Extras

- **Parkplatz :**
Unüberdachter Parkplatz : reservierte(r).
- **Vorzüge :**
Tischtennisschläger, Basketballkorb
- **Baby-Ausstattung :**
Laufstall



Umgebung & Lokalisierung



Meer



Ski



Angeln

Freizeitaktivitäten

- **Aktivitäten weniger als 20 km /12 Meilen entfernt :**

Baden, Tretboot, Schnorcheln, Tauchen, Gerätetauchen, Banana-Boat, Wasserski, Jetski, Wellenreiten, Windsurfen, Segeln, Kitesurfen, Kanu/Kajak, Mountainbike (Strecke), Drachenfliegen, Parascending, Bootsausflug, Skateboard (Halfpipe/Ramp), Basketball, Fischen, Hochseeangeln, Angeln, Speerfischen

- **Betreute Aktivitäten :**

Segelschule, Tauchschule

- **Attraktionen und Entspannung :**

Bar/Pub, Nachtclub, Restaurant, Park und Garten, Vergnügungspark, Kunsthandwerk

Umgebung

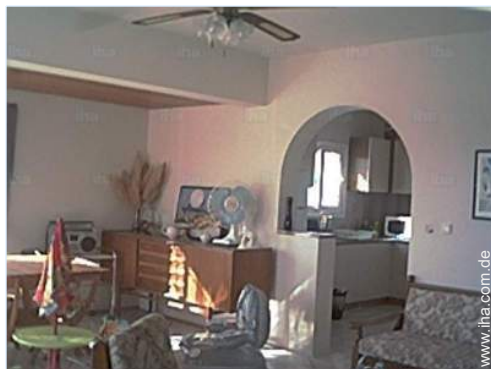
- **Örtlichkeit :**

Meer/Ozean 800m
Sandstrand 800m
Kiesstrand 1km
Felsstrand 800m
Surf-Spot 800m
Yachthafen
Helling für Boote 1km
Helling für Jetskis 800m

- **Annehmlichkeiten :**

Dorfzentrum 800m
Bushaltestelle 100m
Fahrrad-/Mountainbikeverleih 800m
Roller-/Motorradvermietung 800m
Autovermietung 800m
Tauchausrüstungsverleih 800m
Bäckerei 800m
Feinkosthändler 500m
Örtliche Geschäfte 800m
Supermarkt 800m
Friseursalon
Internetcafé 1km
Geldautomat 800m
Apotheke 800m
Arzt 800m
Krankenhaus 20km





Interieur

- **Maximalbelegung :**
von 4 bis 6 Person(en) (4 Erwachsene(r), 2 Kind(er))
- **Wohnfläche :**
120m²
- **Raumaufteilung :**
3 Zimmer, 3 Schlafzimmer, 2 Waschräume/-räume, 2 WC, Wohnzimmer 30m², Salon, separate Küche, Esszimmer, Essbereich, Innenhof, Veranda
- **Schlafplätze :**
1 Doppelbett(en), 1 Kingsize-Bett(en), 2 Einzelbett(en), 1 Babybett(en)
- **Komfort :**
TV, DVD-Player, Bibliothek, Kleiderschrank, Radiowecker, Föhn, Fliegenfenster, Tischventilator, Deckenventilator, Vorhänge, Doppelverglasung
- **Haushaltsausstattung :**
Geschirr/Besteck, Küchenutensilien, elektrische Kaffeemaschine, elektrischer Wasserkocher, Toaster, Elektroherd, Ofen, Mikrowelle, Abzugshaube, Kühlschrank, Gefrierschrank, Staubsauger, Bügeleisen

Exterieur

- **Grundstücksfläche :**
3000m²
- **Außenanlage :**
Balkon, Sonnenterrasse, Pergola
- **Äußerer Rahmen :**
Privater Hof, eingezäuntes Grundstück, Garten, Olivenhain 2500m²
- **Außenausstattung :**
Gartentisch(e), 9 Gartenstuhl/-stühle, Servierwagen, Sonnenschirm, Liegestuhl/-stühle



Service

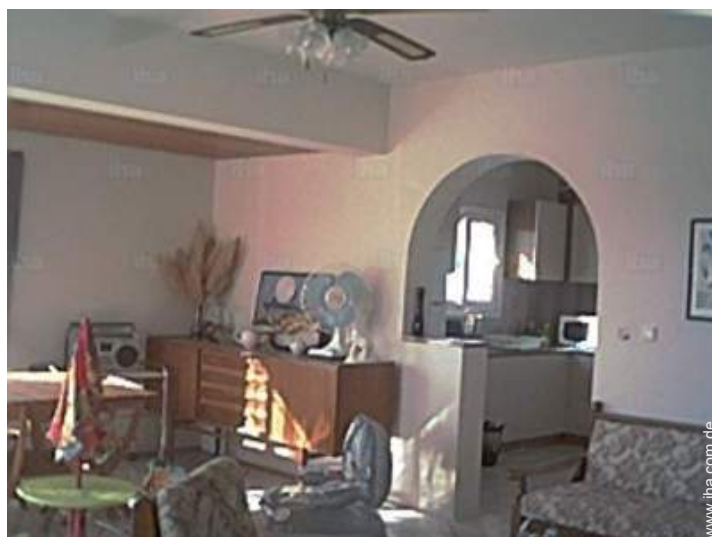
- **Wäsche :**
Bettlaken, Handtücher, Haushaltswäsche, Bettdecke(n), Steppdecke(n), Kissen
- **Haus :**
Zimmerservice, Endreinigung, Garten-/Poolpflege, Parkplatz

Praktische Infos

- **Praktische Infos**
Kinderfreundlich
Nichtraucher-Ferienwohnung, Mobilfunknetz
Wasser : heiß/kalt



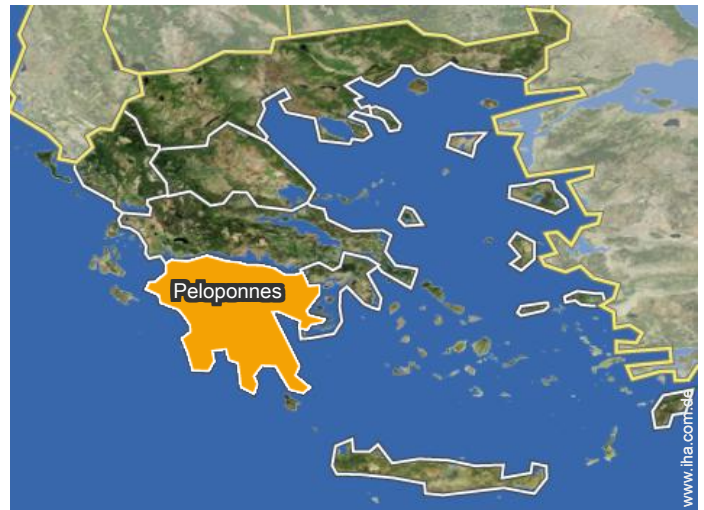
Fotoalbum - 1



Fotoalbum - 2



Lokalisierung



Lokalisierung & Anfahrt



GPS-Koordinaten in Grad, Minuten, Sekunden: Breitengrad 36°48'29"N - Längengrad 21°48'25"O ([Unterkunft](#))

Adresse

→ FINIKOUNDA
240 06 Finikunda

● [Flughafen Kalamata Captain Vasilis Konstantakopoulos](#)

→ Kalamata, Messenien, Peloponnes, Griechenland
→ Entfernung : 85km
→ Dauer : 1h30'

● [Hafenbahnhof Patras](#)

→ Patras, Achaia, Peloponnes, Griechenland
→ Entfernung : 250km
→ Dauer : 3h30'

● [Flughafen Athens Elefthérios Venizélos](#)

→ Athen Zentrum, Athen, Attika, Griechenland
→ Entfernung : 280km

→ Dauer : 3h30'

- Methoni : (7,5km)
- Pylos : (20km)
- Koroni : (30km)

Kontakt

Gesprochene
Sprachen



Verfügbarkeitskalender - ab : September 2019

Sep	So	Mo	Di	Mi	Do	Fr	Sa	So	Mo	Di	Mi	Do	Fr	Sa	So	Mo	Di	Mi	Do	Fr	Sa	So	Mo	Di	Mi	Do	Fr	Sa	So	Mo
2019	1	2	3	4	5	6	7	8	9	10	11	12	13	14	15	16	17	18	19	20	21	22	23	24	25	26	27	28	29	30
																-	-	-	-	-	-	-	-	-	-	-	-	-	-	-

Okt	Di	Mi	Do	Fr	Sa	So	Mo	Di	Mi	Do	Fr	Sa	So	Mo	Di	Mi	Do	Fr	Sa	So	Mo	Di	Mi	Do	Fr	Sa	So	Mo	Di	Mi	Do
2019	1	2	3	4	5	6	7	8	9	10	11	12	13	14	15	16	17	18	19	20	21	22	23	24	25	26	27	28	29	30	31
	-	-	-	-	-	-	-	-	-	-	-	-	-	-	-	-	-	-	-	-	-	-	-	-	-	-	-	-	-	-	-

Nov	Fr	Sa	So	Mo	Di	Mi	Do	Fr	Sa	So	Mo	Di	Mi	Do	Fr	Sa	So	Mo	Di	Mi	Do	Fr	Sa	So	Mo	Di	Mi	Do	Fr	Sa
2019	1	2	3	4	5	6	7	8	9	10	11	12	13	14	15	16	17	18	19	20	21	22	23	24	25	26	27	28	29	30
	-	-	-	-	-	-	-	-	-	-	-	-	-	-	-	-	-	-	-	-	-	-	-	-	-	-	-	-	-	-

Dez	So	Mo	Di	Mi	Do	Fr	Sa	So	Mo	Di	Mi	Do	Fr	Sa	So	Mo	Di	Mi	Do	Fr	Sa	So	Mo	Di	Mi	Do	Fr	Sa	So	Mo	Di
2019	1	2	3	4	5	6	7	8	9	10	11	12	13	14	15	16	17	18	19	20	21	22	23	24	25	26	27	28	29	30	31
	-	-	-	-	-	-	-	-	-	-	-	-	-	-	-	-	-	-	-	-	-	-	-	-	-	-	-	-	-	-	-

Jan	Mi	Do	Fr	Sa	So	Mo	Di	Mi	Do	Fr	Sa	So	Mo	Di	Mi	Do	Fr	Sa	So	Mo	Di	Mi	Do	Fr	Sa	So	Mo	Di	Mi	Do	Fr
2020	1	2	3	4	5	6	7	8	9	10	11	12	13	14	15	16	17	18	19	20	21	22	23	24	25	26	27	28	29	30	31
	-	-	-	-	-	-	-	-	-	-	-	-	-	-	-	-	-	-	-	-	-	-	-	-	-	-	-	-	-	-	-

Feb	Sa	So	Mo	Di	Mi	Do	Fr	Sa	So	Mo	Di	Mi	Do	Fr	Sa	So	Mo	Di	Mi	Do	Fr	Sa	So	Mo	Di	Mi	Do	Fr	Sa
2020	1	2	3	4	5	6	7	8	9	10	11	12	13	14	15	16	17	18	19	20	21	22	23	24	25	26	27	28	29
	-	-	-	-	-	-	-	-	-	-	-	-	-	-	-	-	-	-	-	-	-	-	-	-	-	-	-	-	-

Mär	So	Mo	Di	Mi	Do	Fr	Sa	So	Mo	Di	Mi	Do	Fr	Sa	So	Mo	Di	Mi	Do	Fr	Sa	So	Mo	Di	Mi	Do	Fr	Sa	So	Mo	Di
2020	1	2	3	4	5	6	7	8	9	10	11	12	13	14	15	16	17	18	19	20	21	22	23	24	25	26	27	28	29	30	31
	-	-	-	-	-	-	-	-	-	-	-	-	-	-	-	-	-	-	-	-	-	-	-	-	-	-	-	-	-	-	-

Apr	Mi	Do	Fr	Sa	So	Mo	Di	Mi	Do	Fr	Sa	So	Mo	Di	Mi	Do	Fr	Sa	So	Mo	Di	Mi	Do	Fr	Sa	So	Mo	Di	Mi	Do
2020	1	2	3	4	5	6	7	8	9	10	11	12	13	14	15	16	17	18	19	20	21	22	23	24	25	26	27	28	29	30
	-	-	-	-	-	-	-	-	-	-	-	-	-	-	-	-	-	-	-	-	-	-	-	-	-	-	-	-	-	-

Mai	Fr	Sa	So	Mo	Di	Mi	Do	Fr	Sa	So	Mo	Di	Mi	Do	Fr	Sa	So	Mo	Di	Mi	Do	Fr	Sa	So	Mo	Di	Mi	Do	Fr	Sa	So
2020	1	2	3	4	5	6	7	8	9	10	11	12	13	14	15	16	17	18	19	20	21	22	23	24	25	26	27	28	29	30	31
	-	-	-	-	-	-	-	-	-	-	-	-	-	-	-	-	-	-	-	-	-	-	-	-	-	-	-	-	-	-	-

Jun	Mo	Di	Mi	Do	Fr	Sa	So	Mo	Di	Mi	Do	Fr	Sa	So	Mo	Di	Mi	Do	Fr	Sa	So	Mo	Di	Mi	Do	Fr	Sa	So	Mo	Di
2020	1	2	3	4	5	6	7	8	9	10	11	12	13	14	15	16	17	18	19	20	21	22	23	24	25	26	27	28	29	30
	-	-	-	-	-	-	-	-	-	-	-	-	-	-	-	-	-	-	-	-	-	-	-	-	-	-	-	-	-	-

Ferienwohnung Messenien - Peloponnes Villa

8
[Buchten](#)

Verfügbarkeitskalender - ab : Juni 2020

Jul	Mi	Do	Fr	Sa	So	Mo	Di	Mi	Do	Fr	Sa	So	Mo	Di	Mi	Do	Fr	Sa	So	Mo	Di	Mi	Do	Fr	Sa	So	Mo	Di	Mi	Do	Fr
2020	1	2	3	4	5	6	7	8	9	10	11	12	13	14	15	16	17	18	19	20	21	22	23	24	25	26	27	28	29	30	31
-	-	-	-	-	-	-	-	-	-	-	-	-	-	-	-	-	-	-	-	-	-	-	-	-	-	-	-	-	-	-	

Aug	Sa	So	Mo	Di	Mi	Do	Fr	Sa	So	Mo	Di	Mi	Do	Fr	Sa	So	Mo	Di	Mi	Do	Fr	Sa	So	Mo							
2020	1	2	3	4	5	6	7	8	9	10	11	12	13	14	15	16	17	18	19	20	21	22	23	24	25	26	27	28	29	30	31
-	-	-	-	-	-	-	-	-	-	-	-	-	-	-	-	-	-	-	-	-	-	-	-	-	-	-	-	-	-	-	

[Monat : Vor >>](#)

Miettarife - Villa - von 4 bis 6 Person(en)



Tarife	Nacht	Wochenende	Woche	2 Wochen	Monat
■ Nebensaison	-	-	500€	-	-
■ Hauptsaison	-	-	675€	-	-

[Buchten](#)

Akzeptierte Zahlungsarten

• Bar

Kontakt

Gesprochene Sprachen  

[► Buchten](#)

[► Vermieter kontaktieren](#)

Nehmen Sie direkt Kontakt mit den Vermietern auf.

www.ihacom.de
Anzeige Nr.
19576
[>> Buchten <<](#)

Anzeige Nr. 19576

www.ihacom.de

