

# Ferienwohnung Fermo "CasAnnona"

TRADITION, NATUR, GASTFREUNDSCHAFT



**Haus**, freistehend, ebenerdig, eigener Eingang, in/auf: Privatbesitz

Rahmen : erholsam, spirituell

Gästekapazität : von 1 bis 4

Person(en)

Schlafzimmer : 2

Zimmer : 4



Qualité tourisme ( )

Case & Appartamenti per vacanze (5 Suns)

Fermo - Provinz Fermo (FM) - Marken

Italien

Anzeige Nr. 13936

[www.iha.com.de](http://www.iha.com.de)



>> FERIEWOHNUNGEN

VON PRIVAT AN PRIVAT



## Ferienwohnung



Haus, freistehend, ebenerdig, eigener Eingang, in/auf: Privatbesitz

### • Ideal für Familien, alle Altersgruppen

• Ausblick : Panorama, ohne Visavis, Landschaft, Swimmingpool, Garten/Park, Wiese

• Rahmen : erholsam, spirituell

• Ausrichtung : Süden

„ Das Hotel befindet sich in einem alten Bauernhaus befindet sich im Zentrum von einer Fläche von 10.000 Quadratmetern komplett nach Süden ermöglicht es Ihnen, die Sonne von morgens bis abends das ganze Jahr genießen. Es besteht aus mehreren völlig unabhängige Wohneinheiten, die bis zu 10 Personen beherbergen kann. Vor und neben dem Haus befindet sich ein Parkplatz, eine große Pergola mit Blick auf den wunderschönen Garten Sie Zeit in verbringen entspannen und zu beruhigen, einen schattigen Pinienwald, das Meer und genießen Sie eine kühle Brise an einem heißen Sommertage. Ein paar Meter ein futuristischer Spa Pool, inmitten einer grünen Oase, ruhigen und privaten Lage, erwartet Sie zum entspannen und Spaß haben. Der Spielbereich für die kleinen und die Laube, wo im Sommer der Lady Anne Speisekammer seine Gäste mit Köstlichkeiten der lokalen Tradition, bilden den Rahmen für einen Rahmen von Frieden und Ruhe. Nicht weit vom Meer verlieren nicht durch die schöne noch und nur eine kurze Autofahrt von der Sibillini Berge und anderen großen Städten in der Region Marche die Möglichkeit, einen Zeitraum zu Ihrem Wohlbefinden gewidmet genießen ”

## Extras

### • Swimmingpool :

Privater Swimmingpool, originell (Länge 11m, Breite 6m), Meerwasser, beheizt, beleuchtet, Zugang über Fußbecken, kindersicher, Planschbecken, Außendusche (geöffnet von '01 April' bis '31 Oktober')

### • Parkplatz :

Überdachter Parkplatz : 5 Unterstellplatz/plätze.

### • Vorzüge :

Kicker, Tischtennis, 4 Tischtennisschläger, 2 Fahrrad/-räder

## Umgebung & Lokalisierung



Land



Reiten



Festival



Kultur

„ 10 Minuten vom Meer entfernt, 40 Minuten vom Berg. Ideal als Ausgangspunkt für die wichtigsten Kunststädte der Marken, Umbrien und Abruzzen ”

### Freizeitaktivitäten

#### • Aktivitäten weniger als 20 km /12 Meilen entfernt :

Tennis, Reitschule, Bootsausflug, Gokart

#### • Attraktionen und Entspannung :

Bar/Pub, Nachtclub, Restaurant, Kino, Open-Air-Kino, Park und Garten, historische Sehenswürdigkeit, Museum, Theater, Freiluftbühne, Weinkeller und Weindegustation, Pferderennbahn, Wellnessfarm

### Umgebung

#### • Örtlichkeit :

Beheiztes Schwimmbad <50m

#### • Annehmlichkeiten :

Dorfzentrum 2km  
Stadtzentrum 7,5km  
Bushaltestelle 200m  
Fahrrad-/Mountainbikeverleih 10km  
Autovermietung 5km  
Bäckerei 2km  
Örtliche Geschäfte 4km  
Supermarkt 7,5km  
Luxus-/Markenboutiquen 15km  
Friseursalon 5km  
Post 2km  
Bank 5km  
Apotheke 2km  
Arzt 2km  
Krankenhaus 5km  
Ambulanz 5km



Pinienwald



Garten



Ausblick Garten/Park

## Interieur

- **Maximalbelegung :**

von 1 bis 4 Person(en) (2 Erwachsene(r), 2 Kind(er))

- **Wohnfläche :**

80m<sup>2</sup>

- **Raumaufteilung :**

4 Zimmer, 2 Schlafzimmer, 1 Badezimmer, 1 Waschraum/-räume, 1 WC, Wohnzimmer 25m<sup>2</sup>, separate Küche, Esszimmer, Fernsehzimmer, Waschküche, Veranda

- **Schlafplätze :**

2 Doppelbett(en)

- **Komfort :**

Kamin, TV, Antennenanschluss, Wi-Fi, Kleiderschrank, Föhn, Fliegenfenster, Rollos, Doppelverglasung, ferngesteuertes Eingangstor

- **Haushaltsausstattung :**

Geschirr/Besteck, Küchenutensilien, Kaffeebereiter, elektrischer Wasserkocher, Toaster, Gasherd, Ofen, Kühlschrank, Waschmaschine, Wäschetrockner, Staubsauger, Bügeleisen, Bügelbrett

## Exterieur

- **Grundstücksfläche :**

1 ha

- **Außenanlage :**

Pergola 30m<sup>2</sup>

- **Äußerer Rahmen :**

Garten 300m<sup>2</sup>, Pinienwald 200m<sup>2</sup>, Olivenhain 5000m<sup>2</sup>, Gemüsegarten 200m<sup>2</sup>, Brunnen/Quelle, Springbrunnen

- **Außenausstattung :**

Außenküche, Pizzeriaofen, Grill, Gartentisch (e), Laube, Sonnenschirm, Außendusche



Winter

## Service

- **Wäsche :**

Bettlaken (1 mal pro Woche), Handtücher (2 mal pro Woche), Haushaltswäsche (1 mal pro Woche), Bettdecke(n), Steppdecke(n), Kissen

- **Haus :**

Endreinigung, Garten-/Poolpflege, Hausmeister/Concierge, Parkplatz, Flughafen-/Bahnhofstransfer gegen Aufpreis (+60€)

- **Personal :**

Koch/Köchin gegen Aufpreis (+50€), Chauffeur gegen Aufpreis (+50€), Wäscheservice, Massage gegen Aufpreis (+40€), Fremdenführer gegen Aufpreis (+45€)

- **Restauration :**

Frühstück gegen Aufpreis (+5€), Regionale Gerichte gegen Aufpreis (1 mal pro Woche +50€)

## Praktische Infos

- **Praktische Infos**

Kinderfreundlich  
Tiere nur bedingt erlaubt (Vermieter fragen)  
Vor Ort anwesend : Haustiere, Pferde, Nutztiere  
Nichtraucher-Ferienwohnung, Mobilfunknetz  
Wasser : heiß/kalt  
Stromspannung : 110-120V / 60Hz  
Stromversorgung : Netz

- **Empfang von Behinderten**

Rollstuhlgerechter Zugang



Pinienwald

Fotoalbum - 1



Garten



Pinienwald



Ausblick Garten/Park

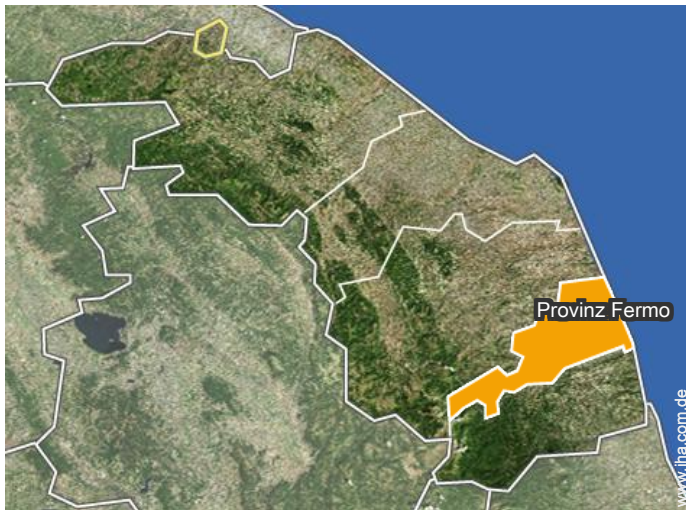


Pinienwald



Winter

### Lokalisierung



### Lokalisierung & Anfahrt

" 9 KM Ausfahrt A14 fangen PORTO SAN GIORGIO. Nächstgelegenen Flughafen Ancona in 50 Autominuten. Nächstgelegenen Bahnhof, Haltestelle Porto San Giorgio "



GPS-Koordinaten in Graden, Minuten, Sekunden: Breitengrad 43°6'49"N - Längengrad 13°40'49"O (Unterkunft)

#### Adresse

→ c.da San Biagio 22  
63023 Fermo

→ Entfernung : 7,5km  
→ Dauer : 10'

#### • Flughafen Ancona Falconara

→ Ancona, Provinz Ancona, Marken, Italien  
→ Entfernung : 60km  
→ Dauer : 45'

- Fermo : (5km)
- Ascoli Piceno : (40km)
- Ancona : (40km)

#### • Bahnhof Porto San Giorgio Fermo

→ Porto San Giorgio, Provinz Fermo, Marken, Italien  
→ Entfernung : 10km  
→ Dauer : 15'

#### • Autobahn (Ausfahrt) FERMO - PORTO SAN GIORGIO

→ Fermo, Provinz Fermo, Marken, Italien

### Kontakt

Gesprochene Sprachen



Verfügbarkeitskalender - ab : November 2019

Nov	Fr	Sa	So	Mo	Di	Mi	Do	Fr	Sa	So	Mo	Di	Mi	Do	Fr	Sa	So	Mo	Di	Mi	Do	Fr	Sa	So	Mo	Di	Mi	Do	Fr	Sa
2019	1	2	3	4	5	6	7	8	9	10	11	12	13	14	15	16	17	18	19	20	21	22	23	24	25	26	27	28	29	30

Dez	So	Mo	Di	Mi	Do	Fr	Sa	So	Mo	Di	Mi	Do	Fr	Sa	So	Mo	Di	Mi	Do	Fr	Sa	So	Mo	Di	Mi	Do	Fr	Sa	So	Mo	Di
2019	1	2	3	4	5	6	7	8	9	10	11	12	13	14	15	16	17	18	19	20	21	22	23	24	25	26	27	28	29	30	31
	-	-	-	-	-	-	-	-	-	-	-	-	-	-	-	-	-	-	-	-	-	-	-	-	-	-	-	-	-	-	

Jan	Mi	Do	Fr	Sa	So	Mo	Di	Mi	Do	Fr	Sa	So	Mo	Di	Mi	Do	Fr	Sa	So	Mo	Di	Mi	Do	Fr	Sa	So	Mo	Di	Mi	Do	Fr
2020	1	2	3	4	5	6	7	8	9	10	11	12	13	14	15	16	17	18	19	20	21	22	23	24	25	26	27	28	29	30	31
	-	-	-	-	-	-	-	-	-	-	-	-	-	-	-	-	-	-	-	-	-	-	-	-	-	-	-	-	-	-	

Feb	Sa	So	Mo	Di	Mi	Do	Fr	Sa	So	Mo	Di	Mi	Do	Fr	Sa	So	Mo	Di	Mi	Do	Fr	Sa	So	Mo	Di	Mi	Do	Fr	Sa
2020	1	2	3	4	5	6	7	8	9	10	11	12	13	14	15	16	17	18	19	20	21	22	23	24	25	26	27	28	29
	-	-	-	-	-	-	-	-	-	-	-	-	-	-	-	-	-	-	-	-	-	-	-	-	-	-	-	-	-

Mär	So	Mo	Di	Mi	Do	Fr	Sa	So	Mo	Di	Mi	Do	Fr	Sa	So	Mo	Di	Mi	Do	Fr	Sa	So	Mo	Di	Mi	Do	Fr	Sa	So	Mo	Di
2020	1	2	3	4	5	6	7	8	9	10	11	12	13	14	15	16	17	18	19	20	21	22	23	24	25	26	27	28	29	30	31
	-	-	-	-	-	-	-	-	-	-	-	-	-	-	-	-	-	-	-	-	-	-	-	-	-	-	-	-	-	-	

Apr	Mi	Do	Fr	Sa	So	Mo	Di	Mi	Do	Fr	Sa	So	Mo	Di	Mi	Do	Fr	Sa	So	Mo	Di	Mi	Do	Fr	Sa	So	Mo	Di	Mi	Do
2020	1	2	3	4	5	6	7	8	9	10	11	12	13	14	15	16	17	18	19	20	21	22	23	24	25	26	27	28	29	30
	-	-	-	-	-	-	-	-	-	-	-	-	-	-	-	-	-	-	-	-	-	-	-	-	-	-	-	-	-	-

Mai	Fr	Sa	So	Mo	Di	Mi	Do	Fr	Sa	So	Mo	Di	Mi	Do	Fr	Sa	So	Mo	Di	Mi	Do	Fr	Sa	So	Mo	Di	Mi	Do	Fr	Sa	So
2020	1	2	3	4	5	6	7	8	9	10	11	12	13	14	15	16	17	18	19	20	21	22	23	24	25	26	27	28	29	30	31
	-	-	-	-	-	-	-	-	-	-	-	-	-	-	-	-	-	-	-	-	-	-	-	-	-	-	-	-	-	-	

Jun	Mo	Di	Mi	Do	Fr	Sa	So	Mo	Di	Mi	Do	Fr	Sa	So	Mo	Di	Mi	Do	Fr	Sa	So	Mo	Di	Mi	Do	Fr	Sa	So	Mo	Di
2020	1	2	3	4	5	6	7	8	9	10	11	12	13	14	15	16	17	18	19	20	21	22	23	24	25	26	27	28	29	30
	-	-	-	-	-	-	-	-	-	-	-	-	-	-	-	-	-	-	-	-	-	-	-	-	-	-	-	-	-	-

Jul	Mi	Do	Fr	Sa	So	Mo	Di	Mi	Do	Fr	Sa	So	Mo	Di	Mi	Do	Fr	Sa	So	Mo	Di	Mi	Do	Fr	Sa	So	Mo	Di	Mi	Do	Fr
2020	1	2	3	4	5	6	7	8	9	10	11	12	13	14	15	16	17	18	19	20	21	22	23	24	25	26	27	28	29	30	31
	-	-	-	-	-	-	-	-	-	-	-	-	-	-	-	-	-	-	-	-	-	-	-	-	-	-	-	-	-	-	

Aug	Sa	So	Mo	Di	Mi	Do	Fr	Sa	So	Mo	Di	Mi	Do	Fr	Sa	So	Mo	Di	Mi	Do	Fr	Sa	So	Mo	Di	Mi	Do	Fr	Sa	So	Mo
2020	1	2	3	4	5	6	7	8	9	10	11	12	13	14	15	16	17	18	19	20	21	22	23	24	25	26	27	28	29	30	31
	-	-	-	-	-	-	-	-	-	-	-	-	-	-	-	-	-	-	-	-	-	-	-	-	-	-	-	-	-	-	-

 Nebensaison

Verfügbarkeitskalender - ab : August 2020

Sep	Di	Mi	Do	Fr	Sa	So	Mo	Di	Mi	Do	Fr	Sa	So	Mo	Di	Mi	Do	Fr	Sa	So	Mo	Di	Mi	Do	Fr	Sa	So	Mo	Di	Mi
2020	1	2	3	4	5	6	7	8	9	10	11	12	13	14	15	16	17	18	19	20	21	22	23	24	25	26	27	28	29	30
-	-	-	-	-	-	-	-	-	-	-	-	-	-	-	-	-	-	-	-	-	-	-	-	-	-	-	-	-	-	-

Okt	Do	Fr	Sa	So	Mo	Di	Mi	Do	Fr	Sa	So	Mo	Di	Mi	Do	Fr	Sa	So	Mo	Di	Mi	Do	Fr	Sa							
2020	1	2	3	4	5	6	7	8	9	10	11	12	13	14	15	16	17	18	19	20	21	22	23	24	25	26	27	28	29	30	31
-	-	-	-	-	-	-	-	-	-	-	-	-	-	-	-	-	-	-	-	-	-	-	-	-	-	-	-	-	-	-	

 Nebensaison

Monat : Vor >>

Miettarife - Haus - von 1 bis 4 Person(en)

Tarife	Nacht	Wochenende	Woche	2 Wochen	Monat
 Nebensaison	60€ > 2	80€ (Freitag)	280€	500€	750€
 Übergangssaison	120€ ↓ > 2	140€ (Freitag)	420€ (Samstag)	840€ (Samstag)	1600€
 Hauptsaison	160€ > 2	180€ (Freitag)	840€ (Samstag)	1600€ (Samstag)	3000€

↓ Staffeltarif (Anreisetag) > Minimum Nacht

Buchen

Buchungskonditionen

• Buchung

- Bezahlung bei Buchung : 30% des Mietbetrags
- Bezahlung des Restbetrags : 1 Monat vor Aufenthalt
- Kautions verlangt : 300€



• Vermietung

- Kurtaxe extra
- Inkl. Endreinigungspauschale
- Zuschlag einberechnen für : - Feuerholz

▶ Buchen

▶ Vermieter kontaktieren

Kontakt

Gesprochene Sprachen  

Akzeptierte Zahlungsarten

- Visa/Delta/Electron • Banküberweisung
- MasterCard/EuroCard • American Express • PayPal

Nehmen Sie direkt Kontakt mit den Vermietern auf.

[www.iha.com.de](http://www.iha.com.de)  
Anzeige Nr.  
13936  
>> Buchen <<