

# Ferienwohnung Faa'a "Te Rai Ninamu"

Studio befindet sich auf den Höhen von Faa'a, nur wenige Minuten vom Flughafen und die Stadt Papeete



**Studiowohnung** 1. Stock, gemeinsamer Eingang, in/auf: Wohnanlage 1 Stockwerk

Rahmen : behaglich, friedlich

Gästekapazität : von 2 bis 4 Person(en)

Zimmer : 1

Faa'a - Tahiti - Inseln vor dem Wind  
Französisch Polynesien

Anzeige Nr. 76454

[www.iha.com.de](http://www.iha.com.de)



## Ferienwohnung



Studiowohnung 1. Stock, gemeinsamer Eingang, in/auf: Wohnanlage 1 Stockwerk

- **Ideal für alle Altersgruppen, Paare**
- **Ausblick :** freier, hochgelegen, Meer/Ozean, Gebirge, Dächerlandschaft, spektakulärer Sonnenuntergang
- **Rahmen :** behaglich, friedlich
- **Ausrichtung :** Süden

" Für einen Moment der Entspannung, ein Wochenende, für einen Urlaub oder eine Nacht zwischen 2 Flügen auf einer Geschäftsreise... die Orte ist, dass es Sie FautStudio auf den Höhen von Faaa, ideal gelegen Sie können von im Inneren des Gehäuses, der Terrasse oder am Pool, genießen Sie den herrlichen Sonnenuntergang auf der Insel MooreaA 1,5 km vom Flughafen und 6 km von Papeete. Nah an allen Annehmlichkeiten: Supermärkte, Bäckerei, Gas Station, Ärztezentrum, Apotheke, verschiedene Wiederherstellungspunkte... Ein Auto ist notwendig, um dorthin zu gelangen Wohnung klimatisiert, hell, luftig und angenehm, 47 m2, einschließlich Terrasse in einen bewachten (2 automatische Tore) überdachte Privatparkplatz auf dem gleichen Niveau wie die Studioideal, people1 2-Bett Queen-Bett (160 x 200)-Haustiere sind nicht erlaubt. Es ist strengstens verboten, in das Studio zu rauchen, aber man kann es auf der Terrasse. Gebäude und sehr ruhig. Dieses Anwesen eignet sich um festliche Veranstaltungen organisieren nicht oder / und laut. Check-in ist um 15:00 und check-out um 11:00. "

## Extras

- **Swimmingpool :**  
Swimmingpool in Wohnanlage, rechteckig, Treppeneinstieg, Außendusche (geöffnet von '01 Januar' bis '01 Januar')
- **Parkplatz :**  
Überdachter Parkplatz : 1 private(r), 1 Unterstellplatz/-plätze.

## Umgebung & Lokalisierung



Stadt



Festival



Kultur

" 1,5 km vom Flughafen und 6 km von Papeete. Nah an allen Annehmlichkeiten: Supermarkt, Bäckerei, Tankstelle (von 04:00 bis Mitternacht geöffnet), Ärztezentrum, Apotheke, verschiedene Wiederherstellungspunkte "

### Freizeitaktivitäten

- **Aktivitäten weniger als 20 km /12 Meilen entfernt :**

Baden, Schnorcheln, Tauchen, Banana-Boat, Wasserski, Jetski, Wellenreiten, Tennis, Reitschule, Ponyclub, Spazierweg, Strandweg/Waldweg, Wandern, Parascending, Fallschirmspringen, Gleitdrachenfliegen, Paragliding, Ultraleichtfliegen, Bootsausflug, Pferdeausritt, Skateboard (Halfpipe/Ramp), Basketball, Volleyball, Safari, Fotosafari, Fischen, Hochseeangeln, Angeln, Speerfischen, Bouleplatz

- **Betreute Aktivitäten :**

Reitschule

- **Attraktionen und Entspannung :**

Bar/Pub, Nachtclub, Restaurant, Kino, Park und Garten, Ausstellungszentrum, Kunstgalerie, historische Sehenswürdigkeit, Museum, Theater, Festival, Kunsthandwerk, Pferderennbahn, Thalassotherapie-Center, Sauna, Türkisches Bad, Wellnessfarm, Beautycenter, Fitnesscenter

### Umgebung

- **Örtlichkeit :**

Meer/Ozean 15km  
Sandstrand 15km  
Kiesstrand 30km  
Felsstrand 40km  
Öffentlicher Tennisplatz 5km  
18-Loch-Golfplatz 30km  
Flugplatz 3km  
Windsurf-Spot 40km  
Surf-Spot 30km  
Wassersport-Center 10km  
Wasserfall 15km  
Steilküste 40km  
Fluss 30km  
Yachthafen 10km  
Helling für Jetskis 15km

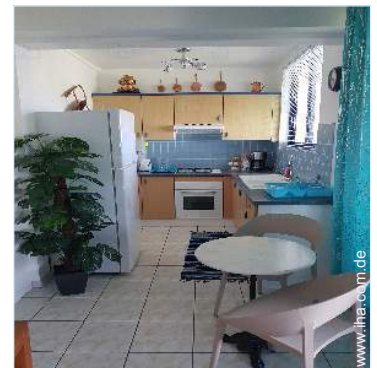
- **Annehmlichkeiten :**

Kinderbetreuung 3km  
Stadtzentrum 7,5km  
Bushaltestelle 2km  
Roller-/Motorradvermietung 2,5km  
Autovermietung 2,5km  
Bäckerei 2,5km  
Örtliche Geschäfte 2,5km  
Supermarkt 5km  
Luxus-/Markenboutiquen 7,5km  
Friseursalon 2,5km

Post 4km  
Bank 3km  
Geldautomat 2,5km  
Apotheke 2,5km  
Arzt 2,5km  
Krankenschwester 5km  
Krankenhaus 10km  
Ambulanz 5km



Ausblick Terrasse



Küche



WC

## Interieur

- **Maximalbelegung :**

von 2 bis 4 Person(en) (2 Erwachsene(r), 2 Kind(er))

- **Wohnfläche :**

45m<sup>2</sup>

- **Raumaufteilung :**

1 Zimmer, 1 Waschaum/-räume, 1 WC, Wohnzimmer 35m<sup>2</sup>, Kochecke, Essbereich, Fernsehzimmer, begehbare Kleiderschrank, Veranda

- **Schlafplätze :**

1 Queensize-Bett(en), 1 zusätzliche Schlafmöglichkeit(en)

- **Komfort :**

TV, Internetzugang, Wi-Fi, Kleiderschrank, Schrank, Garderobe, Schließfach, Föhn, vollständig klimatisiert, Deckenventilator, Glaswand, Vorhänge, Rollos, Doppelverglasung, ferngesteuertes Eingangstor, Eingangstor mit Zugangscode

- **Haushaltsausstattung :**

Geschirr/Besteck, Küchenutensilien, elektrische Kaffeemaschine, elektrischer Wasserkocher, Zitruspresse, Gasherd, Ofen, Mikrowelle, Abzugshaube, Kühlschrank, Gefrierschrank, Waschmaschine, Staubsauger, Bügeleisen, Bügelbrett

## Exterieur

- **Außenanlage :**

Terrasse 11m<sup>2</sup>, überdachte Terrasse 11m<sup>2</sup>

- **Außenausstattung :**

Gartensalon



Ausblick Wohnzimmer

## Service

- **Wäsche :**

Bettlaken, Handtücher, Haushaltswäsche, Bettdecke(n), Kissen

- **Haus :**

Endreinigung gegen Aufpreis (+60€), Parkplatz, Flughafen-/Bahnhofstransfer gegen Aufpreis (+30€)

## Praktische Infos

- **Praktische Infos**

Kinderfreundlich  
Keine Haustiere  
Nichtraucher-Ferienwohnung, Mobilfunknetz, eigenes Transportmittel empfehlenswert, Alkoholgenuss untersagt  
Wasser : heiß/kalt  
Stromspannung : 110-120V / 60Hz  
Stromversorgung : Netz



Waschaum/-räume

Fotoalbum - 1



Küche



Ausblick Terrasse



WC

Fotoalbum - 2



Waschraum/-räume



Ausblick Wohnzimmer



Schlafecke



Swimmingpool in Wohnanlage



Ausblick Swimmingpool

### Lokalisierung



### Lokalisierung & Anfahrt

" Befindet sich in Faa', und der Zugang von der Straße auf Pi'afau am unteren Rand der Knechtschaft, 2. Gebäude "



GPS-Koordinaten in Graden, Minuten, Sekunden: Breitengrad 17°34'5"S -  
Längengrad 149°36'34"W (Unterkunft)

#### Adresse

→ BP 61106  
Te Rai Ninamu  
98704 Faa'a

→ Faa'a, Tahiti, Inseln vor dem Wind,  
Französisch Polynesien  
→ Entfernung : 2,5km  
→ Dauer : 5'

#### • Flughafen Tahiti Faa'a

→ Papeete, Tahiti, Inseln vor dem Wind,  
Französisch Polynesien  
→ Entfernung : 2,5km  
→ Dauer : 5'

- Faa'a : (2,5km)
- Papeete : (7,5km)
- Punaauia : (10km)

#### • Hafenbahnhof Papeete

→ Papeete, Tahiti, Inseln vor dem Wind,  
Französisch Polynesien  
→ Entfernung : 11km  
→ Dauer : 20'

#### • Busbahnhof Faa'a

### Kontakt

Gesprochene  
Sprachen



# Ferienwohnung Faa'a - Französisch Polynesien "Te Rai Ninamu"

## Verfügbarkeitskalender - ab : Juni 2019

Jun	Sa	So	Mo	Di	Mi	Do	Fr	Sa	So	Mo	Di	Mi	Do	Fr	Sa	So	Mo	Di	Mi	Do	Fr	Sa	So	Mo	Di	Mi	Do	Fr	Sa	So	
2019	1	2	3	4	5	6	7	8	9	10	11	12	13	14	15	16	17	18	19	20	21	22	23	24	25	26	27	28	29	30	
																										-	-	-	-	-	-

Jul	Mo	Di	Mi	Do	Fr	Sa	So	Mo	Di	Mi	Do	Fr	Sa	So	Mo	Di	Mi	Do	Fr	Sa	So	Mo	Di	Mi	Do	Fr	Sa	So	Mo	Di	Mi
2019	1	2	3	4	5	6	7	8	9	10	11	12	13	14	15	16	17	18	19	20	21	22	23	24	25	26	27	28	29	30	31
	-	-	-	-	-	-	-	-	-	-	-	-	-	-	-	-	-	-	-	-	-	-	-	-	-	-	-	-	-	-	-

Aug	Do	Fr	Sa	So	Mo	Di	Mi	Do	Fr	Sa	So	Mo	Di	Mi	Do	Fr	Sa	So	Mo	Di	Mi	Do	Fr	Sa	So	Mo	Di	Mi	Do	Fr	Sa
2019	1	2	3	4	5	6	7	8	9	10	11	12	13	14	15	16	17	18	19	20	21	22	23	24	25	26	27	28	29	30	31
	-	-	-	-	-	-	-	-	-	-	-	-	-	-	-	-	-	-	-	-	-	-	-	-	-	-	-	-	-	-	-

Sep	So	Mo	Di	Mi	Do	Fr	Sa	So	Mo	Di	Mi	Do	Fr	Sa	So	Mo	Di	Mi	Do	Fr	Sa	So	Mo	Di	Mi	Do	Fr	Sa	So	Mo
2019	1	2	3	4	5	6	7	8	9	10	11	12	13	14	15	16	17	18	19	20	21	22	23	24	25	26	27	28	29	30
	-	-	-	-	-	-	-	-	-	-	-	-	-	-	-	-	-	-	-	-	-	-	-	-	-	-	-	-	-	-

Okt	Di	Mi	Do	Fr	Sa	So	Mo	Di	Mi	Do	Fr	Sa	So	Mo	Di	Mi	Do	Fr	Sa	So	Mo	Di	Mi	Do	Fr	Sa	So	Mo	Di	Mi	Do
2019	1	2	3	4	5	6	7	8	9	10	11	12	13	14	15	16	17	18	19	20	21	22	23	24	25	26	27	28	29	30	31
	-	-	-	-	-	-	-	-	-	-	-	-	-	-	-	-	-	-	-	-	-	-	-	-	-	-	-	-	-	-	-

Nov	Fr	Sa	So	Mo	Di	Mi	Do	Fr	Sa	So	Mo	Di	Mi	Do	Fr	Sa	So	Mo	Di	Mi	Do	Fr	Sa	So	Mo	Di	Mi	Do	Fr	Sa
2019	1	2	3	4	5	6	7	8	9	10	11	12	13	14	15	16	17	18	19	20	21	22	23	24	25	26	27	28	29	30
	-	-	-	-	-	-	-	-	-	-	-	-	-	-	-	-	-	-	-	-	-	-	-	-	-	-	-	-	-	-

Dez	So	Mo	Di	Mi	Do	Fr	Sa	So	Mo	Di	Mi	Do	Fr	Sa	So	Mo	Di	Mi	Do	Fr	Sa	So	Mo	Di	Mi	Do	Fr	Sa	So	Mo	Di
2019	1	2	3	4	5	6	7	8	9	10	11	12	13	14	15	16	17	18	19	20	21	22	23	24	25	26	27	28	29	30	31
	-	-	-	-	-	-	-	-	-	-	-	-	-	-	-	-	-	-	-	-	-	-	-	-	-	-	-	-	-	-	-

Jan	Mi	Do	Fr	Sa	So	Mo	Di	Mi	Do	Fr	Sa	So	Mo	Di	Mi	Do	Fr	Sa	So	Mo	Di	Mi	Do	Fr	Sa	So	Mo	Di	Mi	Do	Fr
2020	1	2	3	4	5	6	7	8	9	10	11	12	13	14	15	16	17	18	19	20	21	22	23	24	25	26	27	28	29	30	31
	-	-	-	-	-	-	-	-	-	-	-	-	-	-	-	-	-	-	-	-	-	-	-	-	-	-	-	-	-	-	-

Feb	Sa	So	Mo	Di	Mi	Do	Fr	Sa	So	Mo	Di	Mi	Do	Fr	Sa	So	Mo	Di	Mi	Do	Fr	Sa	So	Mo	Di	Mi	Do	Fr	Sa
2020	1	2	3	4	5	6	7	8	9	10	11	12	13	14	15	16	17	18	19	20	21	22	23	24	25	26	27	28	29
	-	-	-	-	-	-	-	-	-	-	-	-	-	-	-	-	-	-	-	-	-	-	-	-	-	-	-	-	-

Mär	So	Mo	Di	Mi	Do	Fr	Sa	So	Mo	Di	Mi	Do	Fr	Sa	So	Mo	Di	Mi	Do	Fr	Sa	So	Mo	Di	Mi	Do	Fr	Sa	So	Mo	Di
2020	1	2	3	4	5	6	7	8	9	10	11	12	13	14	15	16	17	18	19	20	21	22	23	24	25	26	27	28	29	30	31
	-	-	-	-	-	-	-	-	-	-	-	-	-	-	-	-	-	-	-	-	-	-	-	-	-	-	-	-	-	-	-

Gebucht

# Ferienwohnung Tahiti - Inseln vor dem Wind "Te Rai Ninamu"

8  
[Buchten](#)

## Verfügbarkeitskalender - ab : März 2020

Apr	Mi	Do	Fr	Sa	So	Mo	Di	Mi	Do	Fr	Sa	So	Mo	Di	Mi	Do	Fr	Sa	So	Mo	Di	Mi	Do	Fr	Sa	So	Mo	Di	Mi	Do
2020	1	2	3	4	5	6	7	8	9	10	11	12	13	14	15	16	17	18	19	20	21	22	23	24	25	26	27	28	29	30
-	-	-	-	-	-	-	-	-	-	-	-	-	-	-	-	-	-	-	-	-	-	-	-	-	-	-	-	-	-	

Mai	Fr	Sa	So	Mo	Di	Mi	Do	Fr	Sa	So	Mo	Di	Mi	Do	Fr	Sa	So	Mo	Di	Mi	Do	Fr	Sa	So	Mo	Di	Mi	Do	Fr	Sa	So
2020	1	2	3	4	5	6	7	8	9	10	11	12	13	14	15	16	17	18	19	20	21	22	23	24	25	26	27	28	29	30	31
-	-	-	-	-	-	-	-	-	-	-	-	-	-	-	-	-	-	-	-	-	-	-	-	-	-	-	-	-	-	-	

Gebucht

[Monat : Vor >>](#)

## Miettarife - Studiowohnung - von 2 bis 4 Person(en)

Tarife	Nacht	Wochenende	Woche	2 Wochen	Monat
<input type="checkbox"/> Nebensaison	75€ ↓ > 2	-	500€	825€	1100€
<input type="checkbox"/> Übergangssaison	85€ ↓ > 2	-	550€	900€	1300€
<input type="checkbox"/> Hauptsaison	85€ ↓ > 2	-	550€	900€	1300€

↓ Staffeltarif > Minimum Nacht

[Buchten](#)

### Buchungskonditionen

#### • Buchung

- Bezahlung bei Buchung : 25% des Mietbetrags
- Bezahlung des Restbetrags : bei Schlüsselübergabe
- Kautions verlangt : 100€

#### • Vermietung

- Nebenkosten extra
- Inkl. Kurtaxe
- Endreinigungspauschale extra : 30€

[► Buchten](#)

[► Vermieter kontaktieren](#)



### Akzeptierte Zahlungsarten

- Banküberweisung
- PayPal
- Bar

Nehmen Sie direkt Kontakt mit den Vermietern auf.

[www.iha.com.de](http://www.iha.com.de)  
Anzeige Nr.  
76454  
[>> Buchten <<](#)

### Kontakt

Gesprochene Sprachen  

Anzeige Nr. 76454

[www.iha.com.de](http://www.iha.com.de)



[>> FERIENWOHNUNGEN](#)

VON PRIVAT AN PRIVAT