

Ferienwohnung Eben im Pongau "Appartement 3"

Apartment im familienfreundlichen Biobauernhof, ruhige Tallage, idealer Ausgangspunkt für Sommer und Winteraktivitäten.



Apartment 1. Stock in/auf: landwirtschaftlicher Betrieb

Rahmen : bäuerlich, ländlich

Gästekapazität : von 2 bis 4
Person(en)

Schlafzimmer : 2

Zimmer : 3

Eben im Pongau - Land Salzburg

Österreich

Anzeige Nr. 55216

Buchung : +43 (0) 64588354 (Österreich)

www.ihacom.de



Ferienwohnung



Apartment 1. Stock in/auf: landwirtschaftlicher Betrieb

- **Ideal für Familien**
- **Ausblick :** Landschaft, Garten/Park, Hof, Felder, Wiese, Wald
- **Rahmen :** bäuerlich, ländlich
- **Ausrichtung :** Süden

" Das Apartment ist großzügige ca. 70 m² groß. Mit Wohnküche, Elektroherd mit Backrohr, Geschirrspüler, Wasserkocher, Bad mit Dusche und WC, Kaffeemaschine, Mikrowelle, Sat.-TV, CD-Radio. Zwei Schlafzimmer (2 Pers.), Ausziehcouch in der Wohnküche, Wohnzimmer und Terrasse. Ausgestattet mit Bettwäsche, Handtücher Toilettenpapier und Geschirrspülmittel. "

Extras

- **Swimmingpool :**
Privater Swimmingpool, rund (Durchmesser 4,50m), Leitereinstieg
- **Parkplatz :**
Überdachter Parkplatz : 5 private(r).
- **Vorzüge :**
Skiraum, Skischuhwärmer, Sauna, Billardtisch, Kicker, Dart, Tischtennis, 4 Tischtennisschläger, Basketballkorb, Pferde und Reitausrüstung
- **Baby-Ausstattung :**
Babystuhl, Babytopf, Kinderwagen

Besondere Vorzüge :
Pferdestall/-ställe

Umgebung & Lokalisierung



Gebirge



Ski



Reiten

" Urlaubsziel Salzburger Sportwelt, Unser Bauernhof befindet sich zwischen Eben und Filzmoos in wunderschöner Tallage umgeben von Wiesen und Wald. Ein kleiner Bach neben dem Hof lädt zum Spielen oder Abkühlen für Kinder oder auch Erwachsenen ein. Infrarotkabine zum Entspannen. Ein großes Trampolin, Schwimmbad 5 m 90 cm tief, Kinderfahrräder, Schaukel, Rutsche, Baumhaus, Tischtennis, Tischfußball, Billiard usw. sind vorhanden. Sowie ein Indianertipi zum Grillen oder auch mal zum Übernachten mit Lagerfeuer. Wir haben auch noch Streicheltiere wie Zwergziegen, Schafe, Katzen, Hund, ein Pferd, Hasen, Kühe, ein Schwein und Hühner. Wir haben selber fünf Kinder und machen mit ihnen mal gerne eine Wanderung oder einen Grillabend am Lagerfeuer. "

Freizeitaktivitäten

- **Aktivitäten weniger als 20 km /12 Meilen entfernt :**
Alpinski, Langlauf, Skiwandern, Rodeln (Piste), Eislaufen, Baden, Golf, Tennis, Reitschule, Spazierweg, Strandweg/Waldweg, Wandern, Klettern, Felsenklettern, Kutschenfahrt, Minigolf, Skateboard (Halfpipe/Ramp), Bowling, Volleyball, Fischen
- **Betreute Aktivitäten :**
Skischule, Kinderskischule, Reitschule
- **Attraktionen und Entspannung :**
Bar/Pub, Restaurant, Biobauernhof

Umgebung

- **Örtlichkeit :**
Skipisten 2km
Skilifte 2km
Eislaufbahn 10km
Beheiztes Schwimmbad 10km
Öffentliches Schwimmbad 10km
18-Loch-Golfplatz 15km
Flugplatz >50km
Fluss <50m
Wald 50m
- **Annehmlichkeiten :**
Dorfzentrum 4km
Bushaltestelle 100m
Skibus 4km
Skiverleih 4km
Bäckerei 4km
Friseursalon 4km
Post 4km
Bank 4km
Geldautomat 4km
Apotheke 15km
Arzt 4km
Krankenhaus 25km
Ambulanz 15km



großes Schlafzimmer



Apartment



Ausblick Swimmingpool

Interieur

- **Maximalbelegung :**

von 2 bis 4 Person(en) (2 Erwachsene(r), 2 Kind(er))

- **Wohnfläche :**

65m²

- **Raumaufteilung :**

3 Zimmer, 2 Schlafzimmer, 1 Badezimmer, 1 WC, große separate Küche

- **Schlafplätze :**

2 Doppelbett(en), 2 Sofabett(en) 1 Person, 1 Babybett(en)

- **Komfort :**

TV, DVD-Player, Gesellschaftsspiele, Kabel/Satellit, Hochgeschwindigkeitsinternet, Wi-Fi, Kleiderschrank, Garderobe, Radiowecker, Föhn, beheizter Handtuchrockner, Zentralheizung, Vorhänge, Doppelverglasung, Eingangscode

- **Haushaltsausstattung :**

Geschirr/Besteck, Küchenutensilien, Kaffeebereiter, elektrische Kaffeemaschine, elektrischer Wasserkocher, Toaster, Elektroherd, Herdplatten, Mikrowelle, Abzugshaube, Kühlschrank, Gefrierschrank, Geschirrspüler, Waschmaschine, Wäschetrockner

Exterieur

- **Außenanlage :**

Balkon

- **Äußerer Rahmen :**

Privater Hof > 1000m², Rasen 1000m², Bach

- **Außenausstattung :**

Grill, Gartentisch(e), 6 Gartenstuhl/-stühle, Sonnenschirm, 8 Liegestuhl/-stühle, Schaukel, Sandkasten

Service

- **Wäsche :**

Bettlaken, Handtücher, Haushaltswäsche, Bettdecke(n), Kissen

- **Haus :**

Endreinigung gegen Aufpreis (+31€), Schneeräumung

- **Restauration :**

Frühstück gegen Aufpreis (+8€)

Praktische Infos

- **Praktische Infos**

Kinderfreundlich

Tiere erlaubt

Vor Ort anwesend : Haustiere, Pferde, Nutztiere

Nichtraucher-Ferienwohnung, eigenes

Transportmittel empfehlenswert

Wasser : kalt, unter Druck

Stromspannung : 220-240V / 50Hz

Stromversorgung : Netz

- **Empfang von Behinderten**

Behindertengerecht für : Hörgeschädigte, geistig Behinderte

Fotoalbum - 1



Apartment



großes Schlafzimmer



Ausblick Swimmingpool

Anfahrtsskizze



Lokalisierung & Anfahrt

" Auto: Tauernautobahn A10 - Ausfahrt Eben im Pongau. Bei der Kreuzung 4 km richtung Filzmoos L219. Nach der Tischlerei Bauernhof auf der linken Seite. Bahn: Bahnhof Eben, Flugzeug: Flughafen Salzburg w.A. Mozart (70 Km) München (220 Km) "



GPS-Koordinaten in Graden, Minuten, Sekunden:
Breitengrad 47°25'45"N - Längengrad 13°26'5"O (Unterkunft)

Adresse

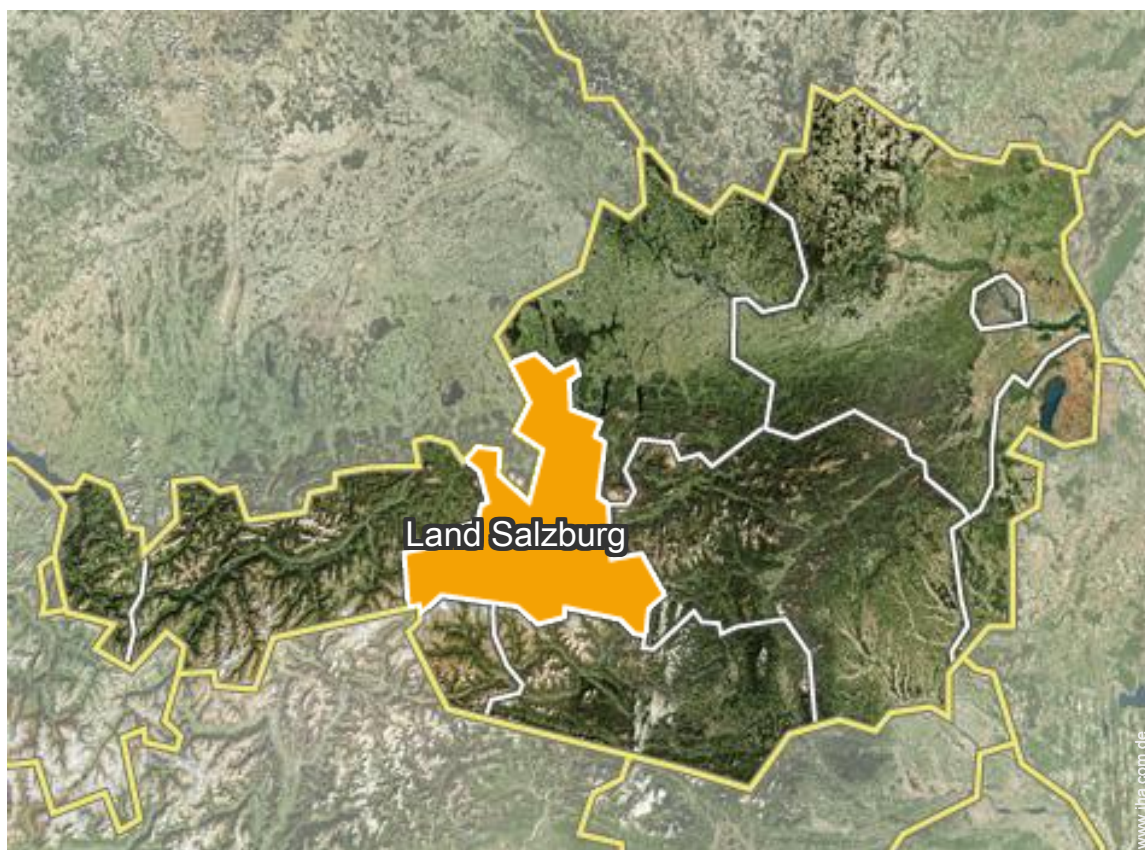
- Schattbach 26
5531 Eben im Pongau
- **Autobahn (Ausfahrt) A 10**
 - Eben im Pongau, Land Salzburg,
Österreich
 - Entfernung : 4km
 - Dauer : 5'
- St. Johann im Pongau : (20km)

Kontakt

Gesprochene
Sprachen



Lokalisierung



Ferienwohnung Land Salzburg - Eben im Pongau "Appartement 3"

7
[Buch](#)

Verfügbarkeitskalender - ab : Juli 2019

Jul	Mo	Di	Mi	Do	Fr	Sa	So	Mo	Di	Mi	Do	Fr	Sa	So	Mo	Di	Mi	Do	Fr	Sa	So	Mo	Di	Mi							
2019	1	2	3	4	5	6	7	8	9	10	11	12	13	14	15	16	17	18	19	20	21	22	23	24	25	26	27	28	29	30	31
														-	-	-	-	-	-	-	-	-	-	-	-	-	-	-	-	-	

Aug	Do	Fr	Sa	So	Mo	Di	Mi	Do	Fr	Sa	So	Mo	Di	Mi	Do	Fr	Sa	So	Mo	Di	Mi	Do	Fr	Sa							
2019	1	2	3	4	5	6	7	8	9	10	11	12	13	14	15	16	17	18	19	20	21	22	23	24	25	26	27	28	29	30	31
	-	-	-	-	-	-	-	-	-	-	-	-	-	-	-	-	-	-	-	-	-	-	-	-	-	-	-	-	-	-	

Sep	So	Mo	Di	Mi	Do	Fr	Sa	So	Mo	Di	Mi	Do	Fr	Sa	So	Mo	Di	Mi	Do	Fr	Sa	So	Mo							
2019	1	2	3	4	5	6	7	8	9	10	11	12	13	14	15	16	17	18	19	20	21	22	23	24	25	26	27	28	29	30
	-	-	-	-	-	-	-	-	-	-	-	-	-	-	-	-	-	-	-	-	-	-	-	-	-	-	-	-	-	-

Okt	Di	Mi	Do	Fr	Sa	So	Mo	Di	Mi	Do	Fr	Sa	So	Mo	Di	Mi	Do	Fr	Sa	So	Mo	Di	Mi	Do							
2019	1	2	3	4	5	6	7	8	9	10	11	12	13	14	15	16	17	18	19	20	21	22	23	24	25	26	27	28	29	30	31
	-	-	-	-	-	-	-	-	-	-	-	-	-	-	-	-	-	-	-	-	-	-	-	-	-	-	-	-	-	-	

Nov	Fr	Sa	So	Mo	Di	Mi	Do	Fr	Sa	So	Mo	Di	Mi	Do	Fr	Sa	So	Mo	Di	Mi	Do	Fr	Sa							
2019	1	2	3	4	5	6	7	8	9	10	11	12	13	14	15	16	17	18	19	20	21	22	23	24	25	26	27	28	29	30
	-	-	-	-	-	-	-	-	-	-	-	-	-	-	-	-	-	-	-	-	-	-	-	-	-	-	-	-	-	-

Dez	So	Mo	Di	Mi	Do	Fr	Sa	So	Mo	Di	Mi	Do	Fr	Sa	So	Mo	Di	Mi	Do	Fr	Sa	So	Mo	Di							
2019	1	2	3	4	5	6	7	8	9	10	11	12	13	14	15	16	17	18	19	20	21	22	23	24	25	26	27	28	29	30	31
	-	-	-	-	-	-	-	-	-	-	-	-	-	-	-	-	-	-	-	-	-	-	-	-	-	-	-	-	-	-	

Jan	Mi	Do	Fr	Sa	So	Mo	Di	Mi	Do	Fr	Sa	So	Mo	Di	Mi	Do	Fr	Sa	So	Mo	Di	Mi	Do	Fr							
2020	1	2	3	4	5	6	7	8	9	10	11	12	13	14	15	16	17	18	19	20	21	22	23	24	25	26	27	28	29	30	31
	-	-	-	-	-	-	-	-	-	-	-	-	-	-	-	-	-	-	-	-	-	-	-	-	-	-	-	-	-	-	

Feb	Sa	So	Mo	Di	Mi	Do	Fr	Sa	So	Mo	Di	Mi	Do	Fr	Sa	So	Mo	Di	Mi	Do	Fr	Sa							
2020	1	2	3	4	5	6	7	8	9	10	11	12	13	14	15	16	17	18	19	20	21	22	23	24	25	26	27	28	29
	-	-	-	-	-	-	-	-	-	-	-	-	-	-	-	-	-	-	-	-	-	-	-	-	-	-	-	-	-

Mär	So	Mo	Di	Mi	Do	Fr	Sa	So	Mo	Di	Mi	Do	Fr	Sa	So	Mo	Di	Mi	Do	Fr	Sa	So	Mo	Di							
2020	1	2	3	4	5	6	7	8	9	10	11	12	13	14	15	16	17	18	19	20	21	22	23	24	25	26	27	28	29	30	31
	-	-	-	-	-	-	-	-	-	-	-	-	-	-	-	-	-	-	-	-	-	-	-	-	-	-	-	-	-	-	

Apr	Mi	Do	Fr	Sa	So	Mo	Di	Mi	Do	Fr	Sa	So	Mo	Di	Mi	Do	Fr	Sa	So	Mo	Di	Mi	Do							
2020	1	2	3	4	5	6	7	8	9	10	11	12	13	14	15	16	17	18	19	20	21	22	23	24	25	26	27	28	29	30
	-	-	-	-	-	-	-	-	-	-	-	-	-	-	-	-	-	-	-	-	-	-	-	-	-	-	-	-	-	-

Gebucht

Ferienwohnung
Land Salzburg - Österreich
"Appartement 3"

8
[Buchten](#)

Verfügbarkeitskalender - ab : April 2020

Mai	Fr	Sa	So	Mo	Di	Mi	Do	Fr	Sa	So	Mo	Di	Mi	Do	Fr	Sa	So	Mo	Di	Mi	Do	Fr	Sa	So							
2020	1	2	3	4	5	6	7	8	9	10	11	12	13	14	15	16	17	18	19	20	21	22	23	24	25	26	27	28	29	30	31
-	-	-	-	-	-	-	-	-	-	-	-	-	-	-	-	-	-	-	-	-	-	-	-	-	-	-	-	-	-	-	

Jun	Mo	Di	Mi	Do	Fr	Sa	So	Mo	Di	Mi	Do	Fr	Sa	So	Mo	Di	Mi	Do	Fr	Sa	So	Mo	Di							
2020	1	2	3	4	5	6	7	8	9	10	11	12	13	14	15	16	17	18	19	20	21	22	23	24	25	26	27	28	29	30
-	-	-	-	-	-	-	-	-	-	-	-	-	-	-	-	-	-	-	-	-	-	-	-	-	-	-	-	-	-	

Gebucht

[Monat : Vor >>](#)

Miettarife - Apartment - von 2 bis 4 Person(en)

Tarife	Nacht	Wochenende	Woche	2 Wochen	Monat
<input type="checkbox"/> Hauptsaison	115€ > 4	-	113€	110€	95€
> Minimum Nacht					

[Buchten](#)

Buchungskonditionen

• Buchung

→ Bezahlung bei Buchung :
20% des Mietbetrags
→ Bezahlung des Restbetrags :
bei Schlüsselübergabe

• Vermietung

→ Kurtaxe extra
→ Endreinigungspauschale extra : 31€

Akzeptierte Zahlungsarten

• Banküberweisung • Bar

Kontakt

Gesprochene Sprachen 

[▶ Buchten](#)

[▶ Vermieter kontaktieren](#)

Nehmen Sie direkt Kontakt mit den Vermietern auf.

www.iha.com.de
Anzeige Nr.
55216
[>> Buchten <<](#)

Anzeige Nr. 55216

www.iha.com.de

