

# Ferienwohnung De Panne "Duneland"



**Studiowohnung** 6. Stock, gemeinsamer Eingang, in/auf: moderner Wohnblock 8 Stockwerke

Rahmen : Meer, erholsam

Gästekapazität : von 1 bis 6  
Person(en)

Schlafzimmer : 2

Zimmer : 1

De Panne - Westflandern - Flandern

Belgien

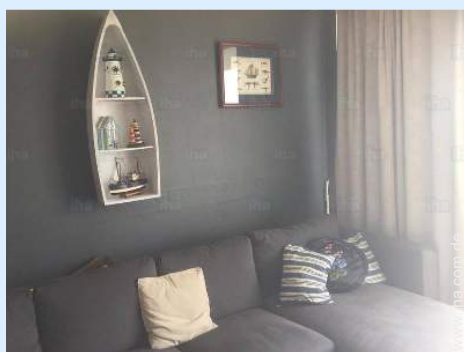
Anzeige Nr. 74185

Buchung : +32 (0) 23959689 (Belgien)

www.ihacom.de



## Ferienwohnung



Studiowohnung 6. Stock, gemeinsamer Eingang, in/auf: moderner Wohnblock 8 Stockwerke

- **Ausblick :** Panorama, freier, hochgelegen, Meer/Ozean, Wald, Straße/Avenue
- **Rahmen :** Meer, erholsam
- **Ausrichtung :** Süden

## Extras

- **Parkplatz :**  
Überdachter Parkplatz : 1 private(r).
- **Vorzüge :**  
Bouleplatz

**Besondere Vorzüge :**  
Direkter Zugang zum Strand,  
Privatstrand



Meeressicht

## Umgebung & Lokalisierung



Meer

Golf

Reiten

Angeln



Kultur

## Freizeitaktivitäten

- **Aktivitäten weniger als 20 km /12 Meilen entfernt :**

Baden, Tretboot, Schnorcheln, Tauchen, Wasserski, Jetski, Wellenreiten, Windsurfen, Golf, Tennis, Squash, Reitschule, Ponyclub, Mountainbike (Strecke), Landsegeln, Drachenfliegen, Parascending, Bootsausflug, Pferdeausritt, Eselreiten, Minigolf, Inlineskaten/Rollschuhfahren (Parcours), Skateboard (Halfpipe/Ramp), Bowling, Volleyball, Fotosafari, Fischen, Hochseeangeln, Angeln, Bouleplatz

- **Betreute Aktivitäten :**

Segelschule

- **Attraktionen und Entspannung :**

Bar/Pub, Nachtclub, Restaurant, Kino, Open-Air-Kino, Karaoke, Park und Garten, Vergnügungspark, Naturreservat, Ausstellungszentrum, Kunstgalerie, historische Sehenswürdigkeit, Museum, Festival, Antiquitäten & Trödel, Kunsthandwerk, Casino, Sauna, Türkisches Bad, Beautycenter, Fitnesscenter

## Umgebung

- **Örtlichkeit :**

Meer/Ozean <50m  
Sandstrand <50m  
Öffentliches Schwimmbad 3km  
Wald 1,5km

- **Annehmlichkeiten :**

Stadtzentrum 1km  
Bushaltestelle 1km  
Fahrrad-/Mountainbikeverleih 300m  
Roller-/Motorradvermietung 300m  
Bäckerei 300m  
Feinkosthändler 300m  
Örtliche Geschäfte 200m  
Supermarkt 2km  
Luxus-/Markenboutiquen 500m  
Friseursalon 500m  
Post 1,5km  
Bank 800m  
Geldautomat 800m  
Apotheke 800m  
Arzt 500m  
Krankenschwester  
Krankenhaus 7,5km



Stockbett(en)



amerikanische Küche

## Exterieur

- **Grundstücksfläche :**  
< 100m<sup>2</sup>
- **Außenanlage :**  
Überdachte Terrasse 5m<sup>2</sup>, Balkon 5m<sup>2</sup>,  
traditionelles Zelt
- **Äußerer Rahmen :**  
Wald > 10 ha, Pinienwald > 10 ha,  
Obstgarten
- **Außenausstattung :**  
Gartentisch(e), Sonnenschirm, Gartensalon,  
2 Chaiselongue(s)



Balkon



Doppelbett(en)

## Interieur

- **Maximalbelegung :**  
von 1 bis 6 Person(en) (4 Erwachsene(r), 2  
Kind(er))
- **Wohnfläche :**  
50m<sup>2</sup>
- **Raumaufteilung :**  
1 Zimmer, 2 Schlafzimmer, 1 Waschräum-  
räume, 1 WC, Wohnzimmer, Salon,  
amerikanische Küche, Esszimmer
- **Schlafplätze :**  
2 Doppelbett(en), 1 Schrankbett(en) 2  
Personen, 1 Stockbett(en), 1 Babybett(en)
- **Komfort :**  
Aufzug, TV, Hi-Fi-Anlage, DVD-Player,  
Gesellschaftsspiele, Antennenanschluss,  
Kabel/Satellit, Hochgeschwindigkeitsinternet,  
Kleiderschrank, Schrank, Garderobe, Föhn,  
Tischventilator, elektrische Heizung, Glaswand,  
Rollos, Doppelverglasung, Gegensprechanlage
- **Haushaltsausstattung :**  
Geschirr/Besteck, Küchenutensilien,  
Kaffeebereiter, elektrische Kaffeemaschine,  
Toaster, Zitruspresse, Crêpière, Elektroherd,  
Herdplatten, Ofen, Miniofen, Mikrowelle,  
Abzugshaube, Kühlschrank, Gefrierschrank,  
Geschirrspüler, Waschmaschine, Staubsauger,  
Bügeleisen, Bügelbrett

## Service

- **Wäsche :**  
Bettdecke(n), Steppdecke(n), Kissen
- **Haus :**  
Endreinigung gegen Aufpreis (+30€),  
Hausmeister/Concierge, Parkplatz

## Praktische Infos

- **Praktische Infos**  
Kinderfreundlich  
Tiere nur bedingt erlaubt (Vermieter fragen)  
Nichtraucher-Ferienwohnung, Mobilfunknetz  
Wasser : heiß/kalt  
Stromspannung : 220-240V / 50Hz  
Stromversorgung : Netz



Ausblick



Fotoalbum - 1



Meeressicht



amerikanische Küche



Stockbett(en)

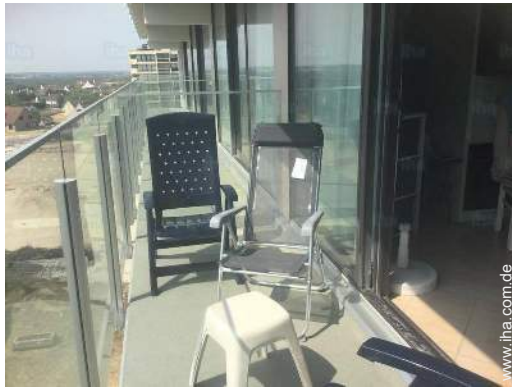


Doppelbett(en)



Ausblick

Fotoalbum - 2



Balkon



Apartment



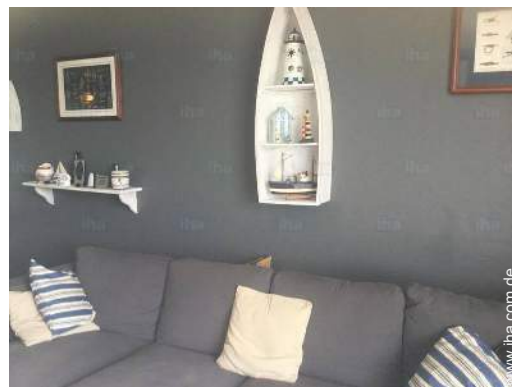
Ansicht Süden



Ansicht Grundstück



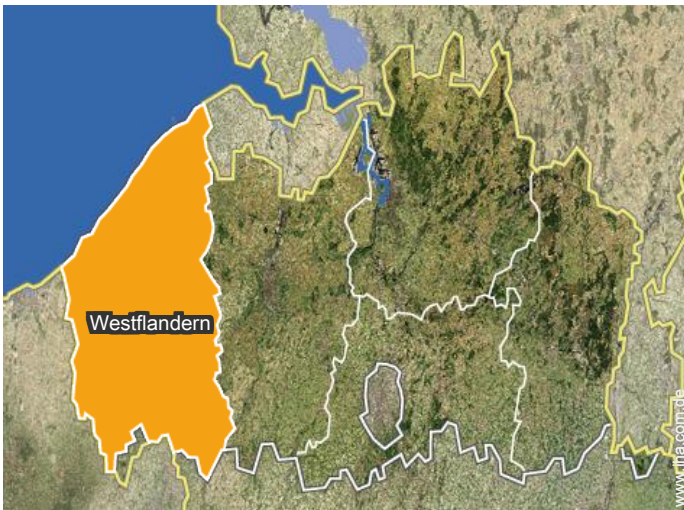
Schlafzimmer



Apartment



Lokalisierung



Lokalisierung & Anfahrt



GPS-Koordinaten in Graden, Minuten, Sekunden: Breitengrad 51°5'43"N -  
Längengrad 2°34'10"O ([Unterkunft](#))

Adresse

→ Dynastielaan, 36 App. 609  
8660 De Panne

• Veurne : (7,5km)

• **Autobahn (Ausfahrt) A18 - La Panne -  
Adinkerke**

→ Adinkerke, Westflandern, Flandern,  
Belgien  
→ Entfernung : 3km  
→ Dauer : 5'

• **Busbahnhof De Panne**

→ De Panne, Westflandern, Flandern,  
Belgien  
→ Entfernung : 1km  
→ Dauer : 10'

• Brügge : (50km)

• Ostende : (30km)

Kontakt

Gesprochene  
Sprachen



Verfügbarkeitskalender - ab : Oktober 2017

Okt	So	Mo	Di	Mi	Do	Fr	Sa	So	Mo	Di	Mi	Do	Fr	Sa	So	Mo	Di	Mi	Do	Fr	Sa	So	Mo	Di	Mi	Do	Fr	Sa	So	Mo	Di
2017	1	2	3	4	5	6	7	8	9	10	11	12	13	14	15	16	17	18	19	20	21	22	23	24	25	26	27	28	29	30	31
																						-	-	-	-	-	-	-	-	-	-

Nov	Mi	Do	Fr	Sa	So	Mo	Di	Mi	Do	Fr	Sa	So	Mo	Di	Mi	Do	Fr	Sa	So	Mo	Di	Mi	Do	Fr	Sa	So	Mo	Di	Mi	Do
2017	1	2	3	4	5	6	7	8	9	10	11	12	13	14	15	16	17	18	19	20	21	22	23	24	25	26	27	28	29	30
	-	-	-	-	-	-	-	-	-	-	-	-	-	-	-	-	-	-	-	-	-	-	-	-	-	-	-	-	-	-

Dez	Fr	Sa	So	Mo	Di	Mi	Do	Fr	Sa	So	Mo	Di	Mi	Do	Fr	Sa	So	Mo	Di	Mi	Do	Fr	Sa	So	Mo	Di	Mi	Do	Fr	Sa	So
2017	1	2	3	4	5	6	7	8	9	10	11	12	13	14	15	16	17	18	19	20	21	22	23	24	25	26	27	28	29	30	31
	-	-	-	-	-	-	-	-	-	-	-	-	-	-	-	-	-	-	-	-	-	-	-	-	-	-	-	-	-	-	-

Jan	Mo	Di	Mi	Do	Fr	Sa	So	Mo	Di	Mi	Do	Fr	Sa	So	Mo	Di	Mi	Do	Fr	Sa	So	Mo	Di	Mi	Do	Fr	Sa	So	Mo	Di	Mi
2018	1	2	3	4	5	6	7	8	9	10	11	12	13	14	15	16	17	18	19	20	21	22	23	24	25	26	27	28	29	30	31
	-	-	-	-	-	-	-	-	-	-	-	-	-	-	-	-	-	-	-	-	-	-	-	-	-	-	-	-	-	-	-

Feb	Do	Fr	Sa	So	Mo	Di	Mi	Do	Fr	Sa	So	Mo	Di	Mi	Do	Fr	Sa	So	Mo	Di	Mi	Do	Fr	Sa	So	Mo	Di	Mi	
2018	1	2	3	4	5	6	7	8	9	10	11	12	13	14	15	16	17	18	19	20	21	22	23	24	25	26	27	28	
	-	-	-	-	-	-	-	-	-	-	-	-	-	-	-	-	-	-	-	-	-	-	-	-	-	-	-	-	-

Mär	Do	Fr	Sa	So	Mo	Di	Mi	Do	Fr	Sa	So	Mo	Di	Mi	Do	Fr	Sa	So	Mo	Di	Mi	Do	Fr	Sa	So	Mo	Di	Mi	Do	Fr	Sa
2018	1	2	3	4	5	6	7	8	9	10	11	12	13	14	15	16	17	18	19	20	21	22	23	24	25	26	27	28	29	30	31
	-	-	-	-	-	-	-	-	-	-	-	-	-	-	-	-	-	-	-	-	-	-	-	-	-	-	-	-	-	-	-

Apr	So	Mo	Di	Mi	Do	Fr	Sa	So	Mo	Di	Mi	Do	Fr	Sa	So	Mo	Di	Mi	Do	Fr	Sa	So	Mo	Di	Mi	Do	Fr	Sa	So	Mo
2018	1	2	3	4	5	6	7	8	9	10	11	12	13	14	15	16	17	18	19	20	21	22	23	24	25	26	27	28	29	30
	-	-	-	-	-	-	-	-	-	-	-	-	-	-	-	-	-	-	-	-	-	-	-	-	-	-	-	-	-	-

Mai	Di	Mi	Do	Fr	Sa	So	Mo	Di	Mi	Do	Fr	Sa	So	Mo	Di	Mi	Do	Fr	Sa	So	Mo	Di	Mi	Do	Fr	Sa	So	Mo	Di	Mi	Do
2018	1	2	3	4	5	6	7	8	9	10	11	12	13	14	15	16	17	18	19	20	21	22	23	24	25	26	27	28	29	30	31
	-	-	-	-	-	-	-	-	-	-	-	-	-	-	-	-	-	-	-	-	-	-	-	-	-	-	-	-	-	-	-

Jun	Fr	Sa	So	Mo	Di	Mi	Do	Fr	Sa	So	Mo	Di	Mi	Do	Fr	Sa	So	Mo	Di	Mi	Do	Fr	Sa	So	Mo	Di	Mi	Do	Fr	Sa
2018	1	2	3	4	5	6	7	8	9	10	11	12	13	14	15	16	17	18	19	20	21	22	23	24	25	26	27	28	29	30
	-	-	-	-	-	-	-	-	-	-	-	-	-	-	-	-	-	-	-	-	-	-	-	-	-	-	-	-	-	-

Jul	So	Mo	Di	Mi	Do	Fr	Sa	So	Mo	Di	Mi	Do	Fr	Sa	So	Mo	Di	Mi	Do	Fr	Sa	So	Mo	Di	Mi	Do	Fr	Sa	So	Mo	Di
2018	1	2	3	4	5	6	7	8	9	10	11	12	13	14	15	16	17	18	19	20	21	22	23	24	25	26	27	28	29	30	31
	-	-	-	-	-	-	-	-	-	-	-	-	-	-	-	-	-	-	-	-	-	-	-	-	-	-	-	-	-	-	-

# Ferienwohnung Westflandern - Flandern "Duneland"

8  
[Buch](#)

## Verfügbarkeitskalender - ab : Juli 2018

Aug	Mi	Do	Fr	Sa	So	Mo	Di	Mi	Do	Fr	Sa	So	Mo	Di	Mi	Do	Fr	Sa	So	Mo	Di	Mi	Do	Fr							
2018	1	2	3	4	5	6	7	8	9	10	11	12	13	14	15	16	17	18	19	20	21	22	23	24	25	26	27	28	29	30	31
-	-	-	-	-	-	-	-	-	-	-	-	-	-	-	-	-	-	-	-	-	-	-	-	-	-	-	-	-	-	-	

Sep	Sa	So	Mo	Di	Mi	Do	Fr	Sa	So	Mo	Di	Mi	Do	Fr	Sa	So	Mo	Di	Mi	Do	Fr	Sa	So							
2018	1	2	3	4	5	6	7	8	9	10	11	12	13	14	15	16	17	18	19	20	21	22	23	24	25	26	27	28	29	30
-	-	-	-	-	-	-	-	-	-	-	-	-	-	-	-	-	-	-	-	-	-	-	-	-	-	-	-	-	-	

[Monat : Vor >>](#)

## Miettarife - Studiowohnung - von 1 bis 6 Person(en)

Tarife	Nacht	Wochenende	Woche	2 Wochen	Monat
<span style="color: green;">■</span> Nebensaison	-	150€ (Freitag)	250€ (Samstag)	400€ (Samstag)	-
<span style="color: blue;">■</span> Übergangssaison	-	-	300€ (Samstag)	550€ (Samstag)	-
<span style="color: orange;">■</span> Hauptsaison	-	-	425€ (Samstag)	800€ (Samstag)	-
<span style="color: pink;">■</span> Feiertagsangebot	-	-	310€ (Samstag)	570€ (Samstag)	-
<span style="color: yellow;">■</span> Sondersaison	-	-	375€ (Samstag)	700€ (Samstag)	-

(Anreisetag)

[Buch](#)





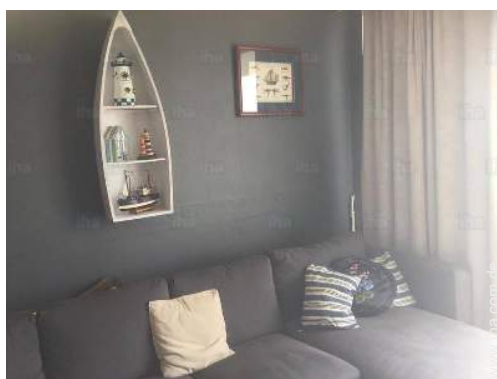
Stockbett(en)



Doppelbett(en)



Ausblick



Meeressicht



amerikanische Küche

### Buchungskonditionen

#### • Buchung

- Bezahlung bei Buchung : 50% des Mietbetrags
- Bezahlung des Restbetrags : 2 Wochen vor Aufenthalt
- Kaution verlangt : 200€

#### • Vermietung

- Nebenkosten extra
- Inkl. Kurtaxe
- Endreinigungspauschale extra : 30€

► Buchen

► Vermieter kontaktieren

### Kontakt

Gesprochene  
Sprachen



### Akzeptierte Zahlungsarten

- Banküberweisung • Bar

Nehmen Sie direkt Kontakt mit den Vermietern auf.

[www.ihacom.de](http://www.ihacom.de)  
Anzeige Nr.  
74185  
>> Buchen <<