

Ferienwohnung Tejo-Mündung Villa



Villa, freistehend, 2 Stockwerke, eigener Eingang, in/auf: Privatbesitz

Rahmen : ruhig, ländlich

Gästekapazität : von 2 bis 8
Person(en)

Schlafzimmer : 3

Zimmer : 5

Costa de Caparica - Distrikt Setúbal - Lissabon und Tejotal
Portugal

Anzeige Nr. 48699

www.iha.com.de



Ferienwohnung



Villa, freistehend, 2 Stockwerke, eigener Eingang, in/auf: Privatbesitz

- Ausblick : ohne Visavis, Landschaft, Swimmingpool, Garten/Park, Hof, Straße/ Avenue
- Rahmen : ruhig, ländlich
- Ausrichtung : Süd-Westen

Extras

- **Swimmingpool :**

Swimmingpool in Wohnanlage, rechteckig (Länge 8m, Breite 4m), Leitereinstieg (geöffnet von '01 Juni' bis '01 Oktober')

- **Parkplatz :**

Überdachter Parkplatz : 2 Unterstellplatz/-plätze. Unüberdachter Parkplatz



Anwesen

Umgebung & Lokalisierung



Meer

Umgebung

- **Örtlichkeit :**

Sandstrand 1,5km
FKK-Strand 2km
Steilküste 500m
Wald 500m

- **Annehmlichkeiten :**

Dorfzentrum 800m
Strandbus 300m
Feinkosthändler 300m
Örtliche Geschäfte 300m
Bank 800m
Geldautomat 800m
Apotheke 800m
Krankenhaus 10km



Hauptschlafzimmer



Villa



Ausblick Balkon

Exterieur

- Grundstücksfläche :
< 100m²
- Außenanlage :
Balkon
- Äußerer Rahmen :
Privater Hof, Garten
- Außenausstattung :
Grill, Gartentisch(e), Gartenstuhl/-stühle,
Sonnenschirm, Chaiselongue(s), Außendusche



Doppelbett(en)

Interieur

- Maximalbelegung :
von 2 bis 8 Person(en)
- Wohnfläche :
200m²
- Raumaufteilung :
5 Zimmer, 3 Schlafzimmer, 3 Badezimmer,
separate Küche, Esszimmer, Fernsehzimmer
- Schlafplätze :
2 Doppelbett(en), 2 Einzelbett(en), 1
zusätzliche Schlafmöglichkeit(en)
- Komfort :
TV, Garderobe, Massagedusche, elektrische
Heizung, Doppelverglasung, Rollläden
- Haushaltsausstattung :
Geschirr/Besteck, Küchenutensilien, Gasherd,
Ofen, Mikrowelle, Kühlschrank, Gefrierschrank,
Geschirrspüler, Waschmaschine

Service

- Wäsche :
Bettlaken, Handtücher, Bettdecke(n), Steppdecke
(n), Kissen
- Haus :
Endreinigung

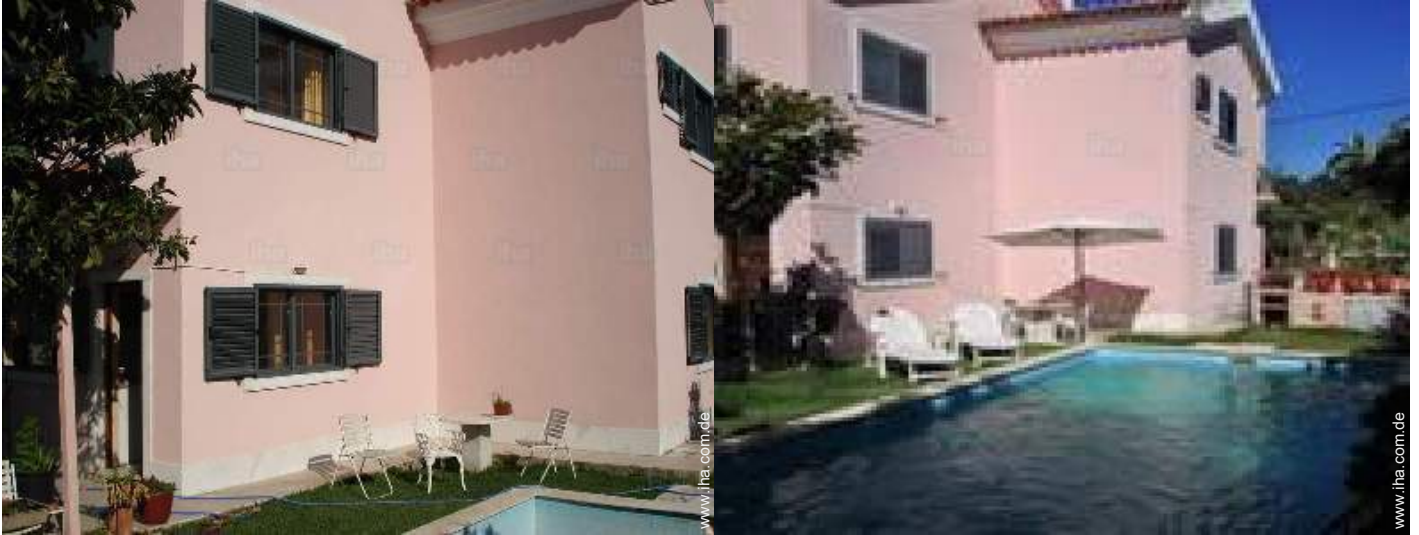
Praktische Infos

- **Praktische Infos**
Kinderfreundlich
Tiere erlaubt
Vor Ort anwesend : Nutztiere
Mobilfunknetz, eigenes Transportmittel
empfehlenswert
Wasser : heiß/kalt
Stromspannung : 220-240V / 50Hz
- **Empfang von Behinderten**
Rollstuhlgerechter Zugang



Badezimmer

Fotoalbum - 1



Anwesen



Villa



Hauptschlafzimmer



Ausblick Balkon



Badezimmer

Fotoalbum - 2



Doppelbett(en)



Doppelbett(en)



Gästezimmer



Badezimmer



Küche



Küche



Fernsehzimmer



Fernsehzimmer



Badezimmer

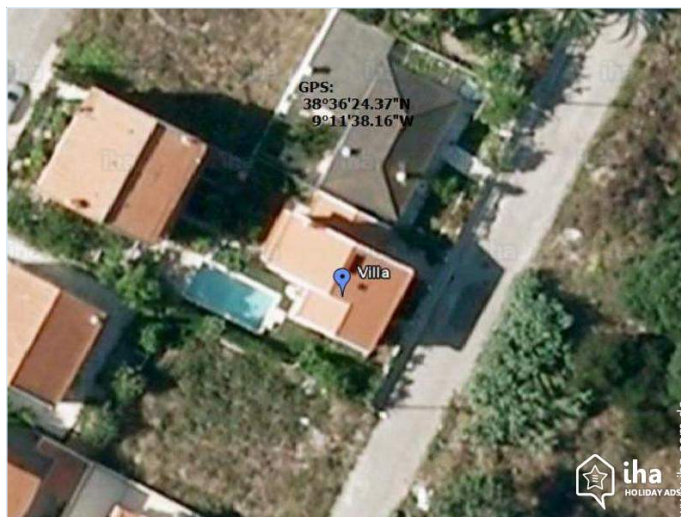


Parkplatz



Blick auf Swimmingpool

Anfahrtsskizze



Lokalisierung & Anfahrt



GPS-Koordinaten in Graden, Minuten, Sekunden:
Breitengrad 38°36'24.37"N - Längengrad 9°11'38.16"W
([Unterkunft](#))

Adresse

→ Rua Gonçalo
Velho Cabral
2825 Costa de Caparica

• Flughafen Lisbon Portela

→ Lissabon, Distrikt Lissabon, Lissabon
und Tejotal, Portugal
→ Entfernung : 34km
→ Dauer : 30'

• Bahnhof Lisboa Santa Apolónia

→ Lissabon, Distrikt Lissabon, Lissabon
und Tejotal, Portugal
→ Entfernung : 34km
→ Dauer : 30'

• Autobahn (Ausfahrt) A2

→ Almada, Distrikt Setúbal, Lissabon und
Tejotal, Portugal
→ Entfernung : 12km
→ Dauer : 15'

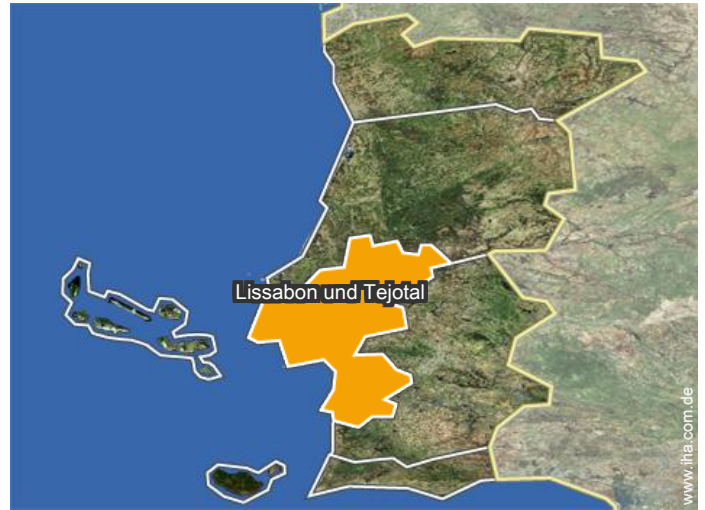
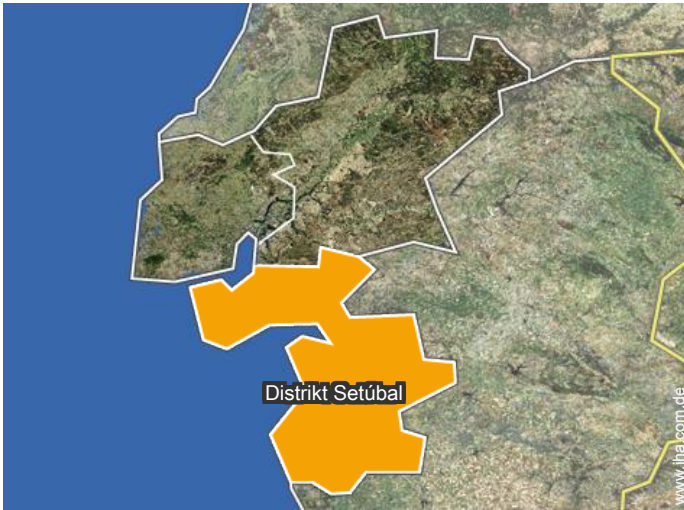
- Almada : (15km)
- Lissabon : (30km)
- Setúbal : (30km)

Kontakt

Gesprochene
Sprachen



Lokalisierung



Verfügbarkeitskalender - ab : Juli 2019

Jul	Mo	Di	Mi	Do	Fr	Sa	So	Mo	Di	Mi	Do	Fr	Sa	So	Mo	Di	Mi	Do	Fr	Sa	So	Mo	Di	Mi								
2019	1	2	3	4	5	6	7	8	9	10	11	12	13	14	15	16	17	18	19	20	21	22	23	24	25	26	27	28	29	30	31	

Aug	Do	Fr	Sa	So	Mo	Di	Mi	Do	Fr	Sa	So	Mo	Di	Mi	Do	Fr	Sa	So	Mo	Di	Mi	Do	Fr	Sa							
2019	1	2	3	4	5	6	7	8	9	10	11	12	13	14	15	16	17	18	19	20	21	22	23	24	25	26	27	28	29	30	31
	-	-	-	-	-	-	-	-	-	-	-	-	-	-	-	-	-	-	-	-	-	-	-	-	-	-	-	-	-	-	-

Sep	So	Mo	Di	Mi	Do	Fr	Sa	So	Mo	Di	Mi	Do	Fr	Sa	So	Mo	Di	Mi	Do	Fr	Sa	So	Mo							
2019	1	2	3	4	5	6	7	8	9	10	11	12	13	14	15	16	17	18	19	20	21	22	23	24	25	26	27	28	29	30
	-	-	-	-	-	-	-	-	-	-	-	-	-	-	-	-	-	-	-	-	-	-	-	-	-	-	-	-	-	-

Okt	Di	Mi	Do	Fr	Sa	So	Mo	Di	Mi	Do	Fr	Sa	So	Mo	Di	Mi	Do	Fr	Sa	So	Mo	Di	Mi	Do							
2019	1	2	3	4	5	6	7	8	9	10	11	12	13	14	15	16	17	18	19	20	21	22	23	24	25	26	27	28	29	30	31
	-	-	-	-	-	-	-	-	-	-	-	-	-	-	-	-	-	-	-	-	-	-	-	-	-	-	-	-	-	-	-

Nov	Fr	Sa	So	Mo	Di	Mi	Do	Fr	Sa	So	Mo	Di	Mi	Do	Fr	Sa	So	Mo	Di	Mi	Do	Fr	Sa							
2019	1	2	3	4	5	6	7	8	9	10	11	12	13	14	15	16	17	18	19	20	21	22	23	24	25	26	27	28	29	30
	-	-	-	-	-	-	-	-	-	-	-	-	-	-	-	-	-	-	-	-	-	-	-	-	-	-	-	-	-	-

Dez	So	Mo	Di	Mi	Do	Fr	Sa	So	Mo	Di	Mi	Do	Fr	Sa	So	Mo	Di	Mi	Do	Fr	Sa	So	Mo	Di							
2019	1	2	3	4	5	6	7	8	9	10	11	12	13	14	15	16	17	18	19	20	21	22	23	24	25	26	27	28	29	30	31
	-	-	-	-	-	-	-	-	-	-	-	-	-	-	-	-	-	-	-	-	-	-	-	-	-	-	-	-	-	-	-

Jan	Mi	Do	Fr	Sa	So	Mo	Di	Mi	Do	Fr	Sa	So	Mo	Di	Mi	Do	Fr	Sa	So	Mo	Di	Mi	Do	Fr							
2020	1	2	3	4	5	6	7	8	9	10	11	12	13	14	15	16	17	18	19	20	21	22	23	24	25	26	27	28	29	30	31
	-	-	-	-	-	-	-	-	-	-	-	-	-	-	-	-	-	-	-	-	-	-	-	-	-	-	-	-	-	-	-

Feb	Sa	So	Mo	Di	Mi	Do	Fr	Sa	So	Mo	Di	Mi	Do	Fr	Sa	So	Mo	Di	Mi	Do	Fr	Sa								
2020	1	2	3	4	5	6	7	8	9	10	11	12	13	14	15	16	17	18	19	20	21	22	23	24	25	26	27	28	29	
	-	-	-	-	-	-	-	-	-	-	-	-	-	-	-	-	-	-	-	-	-	-	-	-	-	-	-	-	-	-

Mär	So	Mo	Di	Mi	Do	Fr	Sa	So	Mo	Di	Mi	Do	Fr	Sa	So	Mo	Di	Mi	Do	Fr	Sa	So	Mo	Di							
2020	1	2	3	4	5	6	7	8	9	10	11	12	13	14	15	16	17	18	19	20	21	22	23	24	25	26	27	28	29	30	31
	-	-	-	-	-	-	-	-	-	-	-	-	-	-	-	-	-	-	-	-	-	-	-	-	-	-	-	-	-	-	

Apr	Mi	Do	Fr	Sa	So	Mo	Di	Mi	Do	Fr	Sa	So	Mo	Di	Mi	Do	Fr	Sa	So	Mo	Di	Mi	Do							
2020	1	2	3	4	5	6	7	8	9	10	11	12	13	14	15	16	17	18	19	20	21	22	23	24	25	26	27	28	29	30
	-	-	-	-	-	-	-	-	-	-	-	-	-	-	-	-	-	-	-	-	-	-	-	-	-	-	-	-	-	-

Gebucht

Ferienwohnung Distrikt Setúbal - Lissabon und Tejotal Villa

9
[Buch](#)

Verfügbarkeitskalender - ab : April 2020

Mai	Fr	Sa	So	Mo	Di	Mi	Do	Fr	Sa	So	Mo	Di	Mi	Do	Fr	Sa	So	Mo	Di	Mi	Do	Fr	Sa	So							
2020	1	2	3	4	5	6	7	8	9	10	11	12	13	14	15	16	17	18	19	20	21	22	23	24	25	26	27	28	29	30	31
-	-	-	-	-	-	-	-	-	-	-	-	-	-	-	-	-	-	-	-	-	-	-	-	-	-	-	-	-	-	-	

Jun	Mo	Di	Mi	Do	Fr	Sa	So	Mo	Di	Mi	Do	Fr	Sa	So	Mo	Di	Mi	Do	Fr	Sa	So	Mo	Di							
2020	1	2	3	4	5	6	7	8	9	10	11	12	13	14	15	16	17	18	19	20	21	22	23	24	25	26	27	28	29	30
-	-	-	-	-	-	-	-	-	-	-	-	-	-	-	-	-	-	-	-	-	-	-	-	-	-	-	-	-	-	

Gebucht

[Monat : Vor >>](#)

Miettarife - Villa - von 2 bis 8 Person(en)

Tarife	Nacht	Wochenende	Woche	2 Wochen	Monat
■ Nebensaison	-	-	550€ <small>(Samstag)</small>	-	-
■ Übergangssaison	-	-	700€ <small>(Samstag)</small>	-	-
■ Hauptsaison	-	-	950€ <small>(Samstag)</small>	-	-
■ Feiertagsangebot	-	-	960€ <small>(Sonntag)</small>	-	-

(Anreisetag)

[Buch](#)

Buchungskonditionen

- **Buchung**
 - Bezahlung bei Buchung : 50% des Mietbetrags
 - Bezahlung des Restbetrags : bei Schlüsselübergabe
 - Kautions verlangt
- **Vermietung**
 - Inkl. Nebenkosten
 - Inkl. Kurtaxe
 - Inkl. Endreinigungspauschale

▶ Buchen

▶ Vermieter kontaktieren

Akzeptierte Zahlungsarten

- Banküberweisung ● PayPal ● Bar

Nehmen Sie direkt Kontakt mit den Vermietern auf.

www.ihacom.de
 Anzeige Nr.
 48699
 >> Buchen <<

Kontakt

Gesprochene Sprachen

