

Ferienwohnung Castell d'Aro "Cal Rei"

Landhaus (typisches Haus von Südfrankreich) Person, 2 Etagen, auf einem Grundstück mit Charme und ruhigen Umgebung in der Nähe von Stadt und Shopping Center.



Steinhaus, freistehend, 2 Stockwerke, eigener Eingang, in/auf: Anwesen mit Charme

Rahmen : ruhig, naturbelassen

Gästekapazität : von 1 bis 6
Person(en)

Schlafzimmer : 3

Zimmer : 4

Castell d'Aro - Provinz Girona - Katalonien
Spanien

Anzeige Nr. 62539

www.ihacom.de



>> FERIEWOHNUNGEN

VON PRIVAT AN PRIVAT

Ferienwohnung



Steinhaus, freistehend, 2 Stockwerke, eigener Eingang, in/auf: Anwesen mit Charme

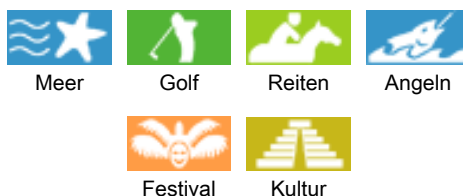
- **Ideal für Familien, Paare mit Baby**
- **Ausblick** : freier, Gebirge, Wald, Dorf
- **Rahmen** : ruhig, naturbelassen

"Innenraum (typisches Haus von Südfrankreich) Bauernhaus mit Ausblick: Panorama, Wald, Dorf. UnterkunftsKapazität: 4-6 Personen (4 Erwachsene, 2 Kinder) Wohnfläche: 128 m². Raumaufteilung: 4 Zimmer (s), 3 Schlafzimmer (s), 1 Badezimmer, Wohn-/Esszimmer 20 m², Küche 16 m². litera-Bett (s): 1 Doppelbett, 4 Einzelbett. Komfort: TV, DVD Player, Stecker Antenne TV, Moskitonetz Fenster. Geräte: Geschirr/Besteck, Küchenutensilien, Kaffeemaschine, Küche Gas, Mikrowelle, Bell Dunstabzug, Kühlschrank, Gefrierschrank, Waschmaschine, Bügeleisen, Bügelbrett. Outdoor-Urlaub in Rahmen: mittelalterlich, rustikal. Landfläche: 300m²instalacion außen: Terrasse 30 m², 35 m² Terrasse. Draußen: Boden geschlossen ausländische 100m²instalaciones: Grill, Garten, 6 Gartenstühle, Tische 4 Sonnenliegen "

Extras

- **Parkplatz** :
 Unüberdachter Parkplatz : 1 in Wohnanlage, 3 auf Grundstück.

Umgebung & Lokalisierung



" CASTELL D'ARO Kunstausstellungen im Schloss. Mini-Dampfzug anzuzeigen. Mittelalterliche/25-26/08-Markt in der Altstadt, mit Shows, Musik und Gastronomie. Party-8-11/09, Konzerte, Gesang der Habaneras, Sardana, etc.. Strände und die nahegelegenen Städte: PLATJA D'ARO Fiesta Mayor 11 bis 15/08, mit seiner rustikalen aus Caballé Bernat - Runde weit nach Norden - von Buchten bis Torre Valentina, Ruinen iberischen des Pla de Palol, Führungen in Französisch, Englisch, etc.. Oktoberfest, Konzerte in der Long Beach - Caballé - Bernat, Nits de Jazz. Havaneres. S' AGARÓ mit historischen Urbanisierung und seine Runde Straße nach La Conca, sehr bekannten Strand städtischart. Führungen in Französisch, Englisch, etc.. SANT FELIU DE GUIXOLS mit seinen beliebten Markt, Marina, Museum Thyssen, Ermita de San Telmo mit herrlichen Blick auf die Küste von Tossa und Palamós. PALAMÓS mit seinem breiten Strand, Yachthafen und Kreuzfahrt zu den nördlichen Stränden von La Fosca und Castell - super geschützt und reinigen mit der iberischen Siedlung. CALELLA, LLAFRANC I TAMARIU, Palafrugell und Begur ausgezeichnete Strände und Buchten - Sa Tuna - Sa Riera-Aiguablava-Aiguafreda, etc.. TOSSA DE MAR mit seinen historischen Viertel der Fischer. Tour mit dem Auto entlang der Küste von St. Feliu, mit interessanten Buchten, wie Cala Canyet und andere "

Freizeitaktivitäten

- **Aktivitäten weniger als 20 km /12 Meilen entfernt** :

Baden, Tretboot, Schnorcheln, Tauchen, Gerätetauchen, Wellenreiten, Windsurfen, Segeln, Golf, Tennis, Reitschule, Spazierweg, Strandweg/Waldweg, Wandern, Mountainbike (Strecke), Bootsausflug, Pferdeausritt, Minigolf, Gokart

- **Betreute Aktivitäten** :

Segelschule, Tauchschule, Tennisschule, Reitschule

- **Attraktionen und Entspannung** :

Bar/Pub, Nachtclub, Restaurant, Kino, Karaoke, Park und Garten, Vergnügungspark, Ausstellungszentrum, Kunstgalerie, historische Sehenswürdigkeit, Museum, Theater, Festival, Antiquitäten & Trödel, Kunsthandwerk, Weinkeller und Weindegustation, Beautycenter, Fitnesscenter

Umgebung

- **Örtlichkeit** :

Beheiztes Schwimmbad 2,5km
 Meer/Ozean 2,5km
 Sandstrand 2,5km
 FKK-Strand 3km
 Felsbucht 2,5km
 Öffentliches Schwimmbad 2,5km
 Öffentlicher Tennisplatz 3km
 9-Loch-Golfplatz
 18-Loch-Golfplatz 3km
 Wassersport-Center 4km
 Steilküste 2km
 Wald <50m
 Bergmassiv 3km
 Yachthafen 4km
 Via ferrata (Klettersteig) 5km

- **Annehmlichkeiten** :

Dorfzentrum 300m
 Stadtzentrum 300m
 Bushaltestelle 300m
 Strandbus 300m
 Fahrrad-/Mountainbikeverleih 1km
 Autovermietung 5km
 Bootsvermietung 5km
 Tauchausrüstungsverleih 5km
 Wäscherei/Wäscheverleih 2,5km
 Bäckerei 300m
 Örtliche Geschäfte 300m
 Supermarkt 300m
 Luxus-/Markenboutiquen 2,5km
 Friseursalon 300m
 Internetcafé 2,5km
 Post 2,5km
 Bank 300m
 Geldautomat 300m
 Apotheke 300m
 Arzt 2,5km
 Krankenhaus 5km
 Ambulanz 300m



Ansicht Grundstück



Ausblick Schlafzimmer

Interieur

- **Maximalbelegung :**
von 1 bis 6 Person(en) (4 Erwachsene(r), 2 Kind(er))
- **Wohnfläche :**
120m²
- **Raumaufteilung :**
4 Zimmer, 3 Schlafzimmer, Schlafbereich, 1 Badezimmer, Salon 20m², separate Küche, Esszimmer, Galerie/Empfang
- **Schlafplätze :**
1 Doppelbett(en), 4 Einzelbett(en), 1 zusätzliche Schlafmöglichkeit(en)
- **Komfort :**
TV, Videorekorder, DVD-Player, Antennenanschluss, Kleiderschrank, Schrank, Garderobe, Föhn, Tischventilator
- **Haushaltsausstattung :**
Geschirr/Besteck, Küchenutensilien, Kaffeebereiter, Raclette-Grill, Fondue-Gerät, Fleischgrill, Gasherd, Mikrowelle, Abzugshaube, Kühlschrank, Gefrierschrank, Waschmaschine, Bügeleisen, Bügelbrett

Exterieur

- **Grundstücksfläche :**
300m²
- **Außenanlage :**
Terrasse 30m², überdachte Terrasse 35m²
- **Äußerer Rahmen :**
Eingezäuntes Grundstück 100m², Pinienwald 1000m², Bach
- **Außenausstattung :**
Grill, Gartentisch(e), 6 Gartenstuhl/-stühle, Gartensalon, 4 Liegestuhl/-stühle



Terrasse

Service

- **Wäsche :**
Bettlaken, Handtücher, Haushaltswäsche, Bettdecke(n), Steppdecke(n), Kissen
- **Haus :**
Endreinigung, Parkplatz

Praktische Infos

- **Praktische Infos**
Kinderfreundlich
Tiere erlaubt
Mobilfunknetz, eigenes Transportmittel empfehlenswert
Wasser : heiß/kalt
Stromspannung : 220-240V / 50Hz
Stromversorgung : Netz



Ausblick überdachte Terrasse

Fotoalbum - 1



Ansicht Grundstück



Ausblick Schlafzimmer



Ausblick überdachte Terrasse



Terrasse



Galerie/Empfang

Fotoalbum - 2



Salon



Esszimmer



separate Küche



Kochecke



Badezimmer



großes Schlafzimmer

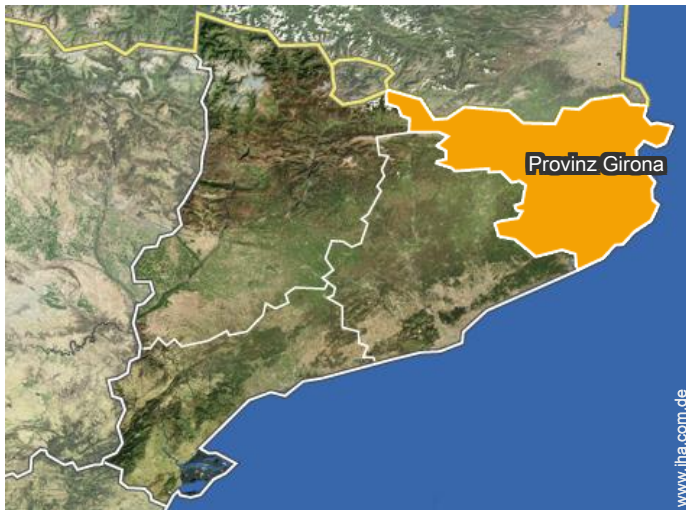


Juniorzimmer



kleines Schlafzimmer

Lokalisierung



Lokalisierung & Anfahrt

" Richtung. Es frisst 3917249 Castell d ' Aro, Catalonia. Zugang zu Koma Cal Rei 30 km/30 min. Flughafen Girona Costa Brava - Gerona (Girona), Provinz Girona, Katalonien, Spanien 22km/20 min. Caldes de Malavella Bahnhof. Caldes de Malavella, Provinz Girona, Katalonien, Espanastarting 20km/20 min. Autobahn (Ausfahrt) AP7 Vidreres, Provinz Girona, Katalonien, Esp "

 GPS-Koordinaten in Graden, Minuten, Sekunden: Breitengrad 41°49'0"N - Längengrad 3°1'49"O ([Unterkunft](#))

Adresse

→ Carrer de la Coma, 39
17249 Castell d'Aro

→ Dauer : 20'

● **Autobahn (Ausfahrt) AP-7 salida Vidreres**

- Sant Feliu de Guíxols : (5km)
- Castell Platja d'Aro : (2km)

→ Castell d'Aro, Provinz Girona,
Katalonien, Spanien

→ Entfernung : 20km

→ Dauer : 20'

● **Bahnhof Caldes de Malavella**

→ Caldes de Malavella, Provinz Girona,
Katalonien, Spanien

→ Entfernung : 20km

Kontakt

Gesprochene
Sprachen



Ferienwohnung Castell d'Aro - Spanien "Cal Rei"

7
[Buch](#)

Verfügbarkeitskalender - ab : November 2019

Nov	Fr	Sa	So	Mo	Di	Mi	Do	Fr	Sa	So	Mo	Di	Mi	Do	Fr	Sa	So	Mo	Di	Mi	Do	Fr	Sa	So	Mo	Di	Mi	Do	Fr	Sa
2019	1	2	3	4	5	6	7	8	9	10	11	12	13	14	15	16	17	18	19	20	21	22	23	24	25	26	27	28	29	30

Dez	So	Mo	Di	Mi	Do	Fr	Sa	So	Mo	Di	Mi	Do	Fr	Sa	So	Mo	Di	Mi	Do	Fr	Sa	So	Mo	Di	Mi	Do	Fr	Sa	So	Mo	Di
2019	1	2	3	4	5	6	7	8	9	10	11	12	13	14	15	16	17	18	19	20	21	22	23	24	25	26	27	28	29	30	31
	-	-	-	-	-	-	-	-	-	-	-	-	-	-	-	-	-	-	-	-	-	-	-	-	-	-	-	-	-	-	

Jan	Mi	Do	Fr	Sa	So	Mo	Di	Mi	Do	Fr	Sa	So	Mo	Di	Mi	Do	Fr	Sa	So	Mo	Di	Mi	Do	Fr	Sa	So	Mo	Di	Mi	Do	Fr
2020	1	2	3	4	5	6	7	8	9	10	11	12	13	14	15	16	17	18	19	20	21	22	23	24	25	26	27	28	29	30	31
	-	-	-	-	-	-	-	-	-	-	-	-	-	-	-	-	-	-	-	-	-	-	-	-	-	-	-	-	-	-	

Feb	Sa	So	Mo	Di	Mi	Do	Fr	Sa	So	Mo	Di	Mi	Do	Fr	Sa	So	Mo	Di	Mi	Do	Fr	Sa	So	Mo	Di	Mi	Do	Fr	Sa
2020	1	2	3	4	5	6	7	8	9	10	11	12	13	14	15	16	17	18	19	20	21	22	23	24	25	26	27	28	29
	-	-	-	-	-	-	-	-	-	-	-	-	-	-	-	-	-	-	-	-	-	-	-	-	-	-	-	-	-

Mär	So	Mo	Di	Mi	Do	Fr	Sa	So	Mo	Di	Mi	Do	Fr	Sa	So	Mo	Di	Mi	Do	Fr	Sa	So	Mo	Di	Mi	Do	Fr	Sa	So	Mo	Di
2020	1	2	3	4	5	6	7	8	9	10	11	12	13	14	15	16	17	18	19	20	21	22	23	24	25	26	27	28	29	30	31
	-	-	-	-	-	-	-	-	-	-	-	-	-	-	-	-	-	-	-	-	-	-	-	-	-	-	-	-	-	-	

Apr	Mi	Do	Fr	Sa	So	Mo	Di	Mi	Do	Fr	Sa	So	Mo	Di	Mi	Do	Fr	Sa	So	Mo	Di	Mi	Do	Fr	Sa	So	Mo	Di	Mi	Do
2020	1	2	3	4	5	6	7	8	9	10	11	12	13	14	15	16	17	18	19	20	21	22	23	24	25	26	27	28	29	30
	-	-	-	-	-	-	-	-	-	-	-	-	-	-	-	-	-	-	-	-	-	-	-	-	-	-	-	-	-	-

Mai	Fr	Sa	So	Mo	Di	Mi	Do	Fr	Sa	So	Mo	Di	Mi	Do	Fr	Sa	So	Mo	Di	Mi	Do	Fr	Sa	So	Mo	Di	Mi	Do	Fr	Sa	So
2020	1	2	3	4	5	6	7	8	9	10	11	12	13	14	15	16	17	18	19	20	21	22	23	24	25	26	27	28	29	30	31
	-	-	-	-	-	-	-	-	-	-	-	-	-	-	-	-	-	-	-	-	-	-	-	-	-	-	-	-	-	-	

Jun	Mo	Di	Mi	Do	Fr	Sa	So	Mo	Di	Mi	Do	Fr	Sa	So	Mo	Di	Mi	Do	Fr	Sa	So	Mo	Di	Mi	Do	Fr	Sa	So	Mo	Di
2020	1	2	3	4	5	6	7	8	9	10	11	12	13	14	15	16	17	18	19	20	21	22	23	24	25	26	27	28	29	30
	-	-	-	-	-	-	-	-	-	-	-	-	-	-	-	-	-	-	-	-	-	-	-	-	-	-	-	-	-	-

Jul	Mi	Do	Fr	Sa	So	Mo	Di	Mi	Do	Fr	Sa	So	Mo	Di	Mi	Do	Fr	Sa	So	Mo	Di	Mi	Do	Fr	Sa	So	Mo	Di	Mi	Do	Fr
2020	1	2	3	4	5	6	7	8	9	10	11	12	13	14	15	16	17	18	19	20	21	22	23	24	25	26	27	28	29	30	31
	-	-	-	-	-	-	-	-	-	-	-	-	-	-	-	-	-	-	-	-	-	-	-	-	-	-	-	-	-	-	

Aug	Sa	So	Mo	Di	Mi	Do	Fr	Sa	So	Mo	Di	Mi	Do	Fr	Sa	So	Mo	Di	Mi	Do	Fr	Sa	So	Mo	Di	Mi	Do	Fr	Sa	So	Mo
2020	1	2	3	4	5	6	7	8	9	10	11	12	13	14	15	16	17	18	19	20	21	22	23	24	25	26	27	28	29	30	31
	-	-	-	-	-	-	-	-	-	-	-	-	-	-	-	-	-	-	-	-	-	-	-	-	-	-	-	-	-	-	

Verfügbarkeitskalender - ab : August 2020

Sep	Di	Mi	Do	Fr	Sa	So	Mo	Di	Mi	Do	Fr	Sa	So	Mo	Di	Mi	Do	Fr	Sa	So	Mo	Di	Mi	Do	Fr	Sa	So	Mo	Di	Mi
2020	1	2	3	4	5	6	7	8	9	10	11	12	13	14	15	16	17	18	19	20	21	22	23	24	25	26	27	28	29	30
-	-	-	-	-	-	-	-	-	-	-	-	-	-	-	-	-	-	-	-	-	-	-	-	-	-	-	-	-	-	

Okt	Do	Fr	Sa	So	Mo	Di	Mi	Do	Fr	Sa	So	Mo	Di	Mi	Do	Fr	Sa	So	Mo	Di	Mi	Do	Fr	Sa							
2020	1	2	3	4	5	6	7	8	9	10	11	12	13	14	15	16	17	18	19	20	21	22	23	24	25	26	27	28	29	30	31
-	-	-	-	-	-	-	-	-	-	-	-	-	-	-	-	-	-	-	-	-	-	-	-	-	-	-	-	-	-		

[Monat : Vor >>](#)

Miettarife - Steinhaus - von 1 bis 6 Person(en)

Tarife	Nacht	Wochenende	Woche	2 Wochen	Monat
 Nebensaison	-	-	-	800€	1600€
 Übergangssaison	-	-	600€	1200€	2400€
 Hauptsaison	-	-	800€	1440€	2560€

[Buch](#)

Buchungskonditionen

• Buchung

- Bezahlung bei Buchung : 25% des Mietbetrags
- Bezahlung des Restbetrags : bei Schlüsselübergabe
- Kautions verlangt : 100€



• Vermietung

- Inkl. Nebenkosten
- Inkl. Kurtaxe
- Endreinigungspauschale extra : 50€

[▶ Buchen](#)

[▶ Vermieter kontaktieren](#)

Kontakt

Gesprochene Sprachen  

Akzeptierte Zahlungsarten

- Banküberweisung • Bar

Nehmen Sie direkt Kontakt mit den Vermietern auf.

www.iha.com.de
 Anzeige Nr.
 62539
 >> Buchen <<