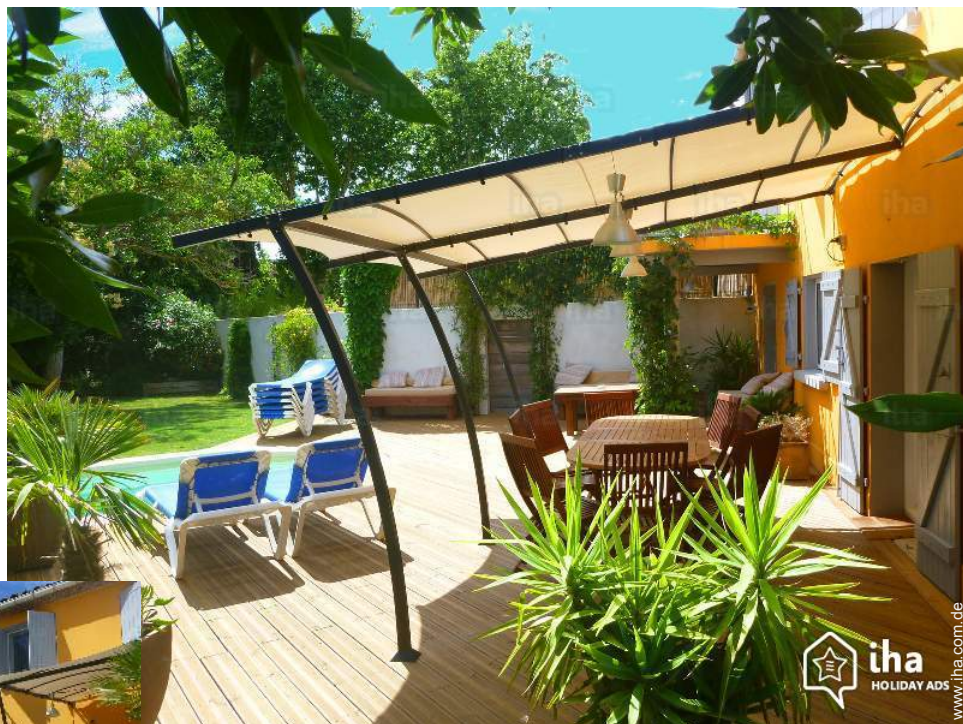


# Ferienwohnung

## Regionaler Naturpark Narbonnaise en Méditerranée Landhaus



Landhaus, freistehend, 1 Stockwerk,  
eigener Eingang

Rahmen : behaglich

Gästekapazität : von 2 bis 8  
Person(en)

Schlafzimmer : 4

Canet - Aude (11) - Languedoc Roussillon

Frankreich

Buchung : +33 (0) 611778289 (Frankreich)

Anzeige Nr. 5958

www.ihacom.de



## Ferienwohnung



Landhaus, freistehend, 1 Stockwerk, eigener Eingang

### • Ideal für alle Altersgruppen, Familiengruppen

- Ausblick : ohne Visavis, Swimmingpool, Garten/Park
- Rahmen : behaglich
- Ausrichtung : Süden

## Extras

### • Swimmingpool :

Privater Swimmingpool, rechteckig (Länge 6,50m, Breite 3,50m), beleuchtet, Treppeneinstieg

### • Parkplatz :

Unüberdachter Parkplatz : 2 auf Grundstück.



privater Swimmingpool

## Umgebung & Lokalisierung



Land



Reiten



Angeln

## Freizeitaktivitäten

### • Aktivitäten weniger als 20 km /12 Meilen entfernt :

Baden, Windsurfen, Segeln, Kitesurfen, Kanu/Kajak, Golf, Tennis, Reitschule, Ponyclub, Spazierweg, Wandern, Klettern, Felsenklettern, Mountainbike (Strecke), Fallschirmspringen, Paragliding, Fliegen (Club), Segelfliegen (Club), Bootsausflug, Pferdeausritt, RC-Flugplatz, Basketball, Fischen, Angeln, Bouleplatz

### • Betreute Aktivitäten :

Segelschule, Tennisschule, Reitschule

### • Attraktionen und Entspannung :

Bar/Pub, Restaurant, Kino, Park und Garten, Zoo/Tierpark, Naturreservat, Kunstgalerie, historische Sehenswürdigkeit, Museum, Theater, Festival, Kunsthandwerk, Weinkeller und Weindegustation, natürliche Bäder

## Umgebung

### • Örtlichkeit :

Eislaufbahn 15km  
Meer/Ozean 30km  
Sandstrand 30km  
FKK-Strand 30km  
Öffentliches Schwimmbad 15km  
Öffentlicher Tennisplatz 800m  
9-Loch-Golfplatz 20km  
18-Loch-Golfplatz 40km  
Flugplatz 7,5km  
Windsurf-Spot 15km  
Wassersport-Center 15km  
Fluss 10km  
See 15km  
Yachthafen 15km

### • Annehmlichkeiten :

Dorfzentrum 300m  
Stadtzentrum 7,5km  
Bushaltestelle 200m  
Fahrrad-/Mountainbikeverleih 7,5km  
Autovermietung 7,5km  
Bootsvermietung 30km  
Bäckerei 300m  
Örtliche Geschäfte 300m  
Supermarkt 5km  
Luxus-/Markenboutiquen 15km  
Friseursalon 300m  
Post 300m  
Bank 7,5km  
Geldautomat 7,5km  
Apotheke 800m  
Arzt 300m  
Krankenschwester 800m  
Krankenhaus 7,5km



Gartenstuhl/-stühle



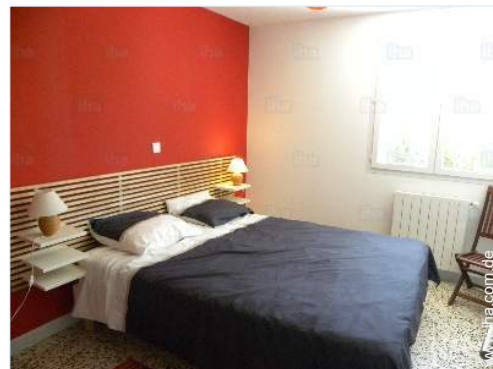


### Interieur

- **Maximalbelegung :**  
von 2 bis 8 Person(en)
- **Wohnfläche :**  
120m<sup>2</sup>
- **Raumaufteilung :**  
4 Schlafzimmer, 1 Badezimmer, 1  
Waschraum/-räume, 2 WC, Wohnzimmer  
18m<sup>2</sup>, Salon 12m<sup>2</sup>, Kochecke, Fernsehzimmer
- **Schlafplätze :**  
2 Doppelbett(en), 4 Einzelbett(en), 1  
Babybett(en)
- **Komfort :**  
TV, Hi-Fi-Anlage, Antennenanschluss,  
Hochgeschwindigkeitsinternet, Wi-Fi,  
Kleiderschrank, Schrank, Garderobe, Föhn,  
Fliegenfenster, Doppelverglasung, ferngesteuertes  
Eingangstor
- **Haushaltsausstattung :**  
Geschirr/Besteck, Küchenutensilien, elektrische  
Kaffeemaschine, elektrischer Wasserkocher,  
Toaster, Zitruspresse, Elektroherd, Ofen,  
Mikrowelle, Abzugshaube, Kühlschrank,  
Geschirrspüler, Waschmaschine, Staubsauger,  
Bügeleisen, Bügelbrett

### Exterieur

- **Grundstücksfläche :**  
600m<sup>2</sup>
- **Außenanlage :**  
Terrasse 70m<sup>2</sup>, Balkon 4m<sup>2</sup>, Pergola 12m<sup>2</sup>
- **Äußerer Rahmen :**  
Eingezäuntes Grundstück 600m<sup>2</sup>,  
Landschaftsgarten, Rasen
- **Außenausstattung :**  
Grill, Gartentisch(e), 8 Gartenstuhl/-stühle,  
Gartensalon, 8 Liegestuhl/-stühle, 1 Hängematte  
(n)



### Service

- **Wäsche :**  
Bettlaken, Steppdecke(n), Kissen
- **Haus :**  
Endreinigung gegen Aufpreis (+60€),  
Parkplatz

### Praktische Infos

- **Praktische Infos**  
Kinderfreundlich  
Keine Haustiere  
Mobilfunknetz  
Wasser : heiß/kalt  
Stromspannung : 220-240V / 50Hz  
Stromversorgung : Netz



Fotoalbum - 1



privater Swimmingpool



Gartenstuhl/-stühle



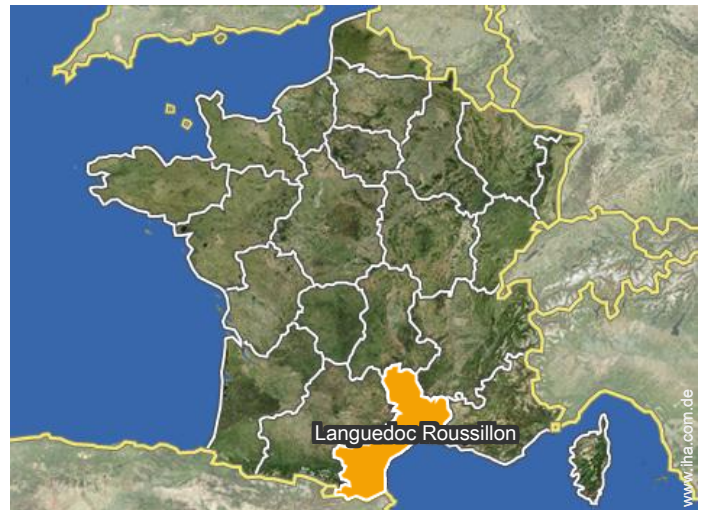


Fotoalbum - 2





### Lokalisierung



### Lokalisierung & Anfahrt



GPS-Koordinaten in Graden, Minuten, Sekunden: Breitengrad 43°13'30"N - Längengrad 2°50'50"O ([Unterkunft](#))

#### Adresse

→ 2 rue du Carignan  
11200 Canet

#### • Autobahn (Ausfahrt) Narbonne Sud

→ Narbonne, Aude, Languedoc Roussillon, Frankreich  
→ Entfernung : 13km  
→ Dauer : 15'

#### • Flughafen Carcassonne Salvaza

→ Carcassonne, Aude, Languedoc Roussillon, Frankreich  
→ Entfernung : 44km  
→ Dauer : 40'

#### • Bahnhof Narbonne

→ Narbonne, Aude, Languedoc Roussillon, Frankreich  
→ Entfernung : 13km

→ Dauer : 15'

- Narbonne : (14km)
- Lézignan Corbières : (5km)
- Carcassonne : (42km)

### Kontakt

Gesprochene Sprachen



# Ferienwohnung Languedoc Roussillon - Frankreich Landhaus

7  
[Buch](#)

## Verfügbarkeitskalender - ab : Juni 2019

Jun	Sa	So	Mo	Di	Mi	Do	Fr	Sa	So	Mo	Di	Mi	Do	Fr	Sa	So	Mo	Di	Mi	Do	Fr	Sa	So	Mo	Di	Mi	Do	Fr	Sa	So	
2019	1	2	3	4	5	6	7	8	9	10	11	12	13	14	15	16	17	18	19	20	21	22	23	24	25	26	27	28	29	30	
																									-	-	-	-	-	-	
Jul	Mo	Di	Mi	Do	Fr	Sa	So	Mo	Di	Mi	Do	Fr	Sa	So	Mo	Di	Mi	Do	Fr	Sa	So	Mo	Di	Mi	Do	Fr	Sa	So	Mo	Di	Mi
2019	1	2	3	4	5	6	7	8	9	10	11	12	13	14	15	16	17	18	19	20	21	22	23	24	25	26	27	28	29	30	31
	-	-	-	-	-	-	-	-	-	-	-	-	-	-	-	-	-	-	-	-	-	-	-	-	-	-	-	-	-		
Aug	Do	Fr	Sa	So	Mo	Di	Mi	Do	Fr	Sa	So	Mo	Di	Mi	Do	Fr	Sa	So	Mo	Di	Mi	Do	Fr	Sa	So	Mo	Di	Mi	Do	Fr	Sa
2019	1	2	3	4	5	6	7	8	9	10	11	12	13	14	15	16	17	18	19	20	21	22	23	24	25	26	27	28	29	30	31
	-	-	-	-	-	-	-	-	-	-	-	-	-	-	-	-	-	-	-	-	-	-	-	-	-	-	-	-	-		
Sep	So	Mo	Di	Mi	Do	Fr	Sa	So	Mo	Di	Mi	Do	Fr	Sa	So	Mo	Di	Mi	Do	Fr	Sa	So	Mo	Di	Mi	Do	Fr	Sa	So	Mo	
2019	1	2	3	4	5	6	7	8	9	10	11	12	13	14	15	16	17	18	19	20	21	22	23	24	25	26	27	28	29	30	
	-	-	-	-	-	-	-	-	-	-	-	-	-	-	-	-	-	-	-	-	-	-	-	-	-	-	-	-	-		
Okt	Di	Mi	Do	Fr	Sa	So	Mo	Di	Mi	Do	Fr	Sa	So	Mo	Di	Mi	Do	Fr	Sa	So	Mo	Di	Mi	Do	Fr	Sa	So	Mo	Di	Mi	Do
2019	1	2	3	4	5	6	7	8	9	10	11	12	13	14	15	16	17	18	19	20	21	22	23	24	25	26	27	28	29	30	31
	-	-	-	-	-	-	-	-	-	-	-	-	-	-	-	-	-	-	-	-	-	-	-	-	-	-	-	-	-		
Nov	Fr	Sa	So	Mo	Di	Mi	Do	Fr	Sa	So	Mo	Di	Mi	Do	Fr	Sa	So	Mo	Di	Mi	Do	Fr	Sa	So	Mo	Di	Mi	Do	Fr	Sa	
2019	1	2	3	4	5	6	7	8	9	10	11	12	13	14	15	16	17	18	19	20	21	22	23	24	25	26	27	28	29	30	
	-	-	-	-	-	-	-	-	-	-	-	-	-	-	-	-	-	-	-	-	-	-	-	-	-	-	-	-	-		
Dez	So	Mo	Di	Mi	Do	Fr	Sa	So	Mo	Di	Mi	Do	Fr	Sa	So	Mo	Di	Mi	Do	Fr	Sa	So	Mo	Di	Mi	Do	Fr	Sa	So	Mo	Di
2019	1	2	3	4	5	6	7	8	9	10	11	12	13	14	15	16	17	18	19	20	21	22	23	24	25	26	27	28	29	30	31
	-	-	-	-	-	-	-	-	-	-	-	-	-	-	-	-	-	-	-	-	-	-	-	-	-	-	-	-	-		
Jan	Mi	Do	Fr	Sa	So	Mo	Di	Mi	Do	Fr	Sa	So	Mo	Di	Mi	Do	Fr	Sa	So	Mo	Di	Mi	Do	Fr	Sa	So	Mo	Di	Mi	Do	Fr
2020	1	2	3	4	5	6	7	8	9	10	11	12	13	14	15	16	17	18	19	20	21	22	23	24	25	26	27	28	29	30	31
	-	-	-	-	-	-	-	-	-	-	-	-	-	-	-	-	-	-	-	-	-	-	-	-	-	-	-	-	-		
Feb	Sa	So	Mo	Di	Mi	Do	Fr	Sa	So	Mo	Di	Mi	Do	Fr	Sa	So	Mo	Di	Mi	Do	Fr	Sa	So	Mo	Di	Mi	Do	Fr	Sa		
2020	1	2	3	4	5	6	7	8	9	10	11	12	13	14	15	16	17	18	19	20	21	22	23	24	25	26	27	28	29		
	-	-	-	-	-	-	-	-	-	-	-	-	-	-	-	-	-	-	-	-	-	-	-	-	-	-	-	-	-		
Mär	So	Mo	Di	Mi	Do	Fr	Sa	So	Mo	Di	Mi	Do	Fr	Sa	So	Mo	Di	Mi	Do	Fr	Sa	So	Mo	Di	Mi	Do	Fr	Sa	So	Mo	Di
2020	1	2	3	4	5	6	7	8	9	10	11	12	13	14	15	16	17	18	19	20	21	22	23	24	25	26	27	28	29	30	31
	-	-	-	-	-	-	-	-	-	-	-	-	-	-	-	-	-	-	-	-	-	-	-	-	-	-	-	-	-		

Gebucht
  Sondersaison
  Nebensaison



Verfügbarkeitskalender - ab : März 2020

Apr	Mi	Do	Fr	Sa	So	Mo	Di	Mi	Do	Fr	Sa	So	Mo	Di	Mi	Do	Fr	Sa	So	Mo	Di	Mi	Do	Fr	Sa	So	Mo	Di	Mi	Do
2020	1	2	3	4	5	6	7	8	9	10	11	12	13	14	15	16	17	18	19	20	21	22	23	24	25	26	27	28	29	30
-	-	-	-	-	-	-	-	-	-	-	-	-	-	-	-	-	-	-	-	-	-	-	-	-	-	-	-	-	-	-

Mai	Fr	Sa	So	Mo	Di	Mi	Do	Fr	Sa	So	Mo	Di	Mi	Do	Fr	Sa	So	Mo	Di	Mi	Do	Fr	Sa	So	Mo	Di	Mi	Do	Fr	Sa	So
2020	1	2	3	4	5	6	7	8	9	10	11	12	13	14	15	16	17	18	19	20	21	22	23	24	25	26	27	28	29	30	31
-	-	-	-	-	-	-	-	-	-	-	-	-	-	-	-	-	-	-	-	-	-	-	-	-	-	-	-	-	-	-	-

Gebucht      Sondersaison      Nebensaison

[Monat : Vor >>](#)

Miettarife - Landhaus - von 2 bis 8 Person(en)

Tarife	Nacht	Wochenende	Woche	2 Wochen	Monat
Nebensaison	-	-	650€ (Samstag)	-	-
Übergangssaison	-	-	1250€ (Samstag)	-	-
Hauptsaison	-	-	1600€ (Samstag)	-	-
Sondersaison	-	-	750€ (Samstag)	-	-

(Anreisetag)

[Buchen](#)

Buchungskonditionen

- **Buchung**
  - Bezahlung bei Buchung : 20% des Mietbetrags
  - Bezahlung des Restbetrags : bei Schlüsselübergabe
  - Kautions verlangt : 500€
- **Vermietung**
  - Inkl. Nebenkosten
  - Inkl. Kurtaxe
  - Endreinigungspauschale extra : 60€

[▶ Buchen](#)

[▶ Vermieter kontaktieren](#)

Akzeptierte Zahlungsarten

- Banküberweisung • Scheck • Bar

Nehmen Sie direkt Kontakt mit den Vermietern auf.

[www.ihacom.de](http://www.ihacom.de)  
**Anzeige Nr. 5958**  
 >> [Buchen](#) <<

Kontakt

Gesprochene Sprachen