

Ferienwohnung Breginj "Apartmets Tonkli"

Haus ist ideal für alle Arten von Gruppen (Familien, Gleitschirme, Wanderer) und es kann auch jede Etage separat mieten (Preis abhängig von app).



Steinhaus, freistehend, 3 Stockwerke, eigener Eingang, in/auf: Anwesen mit Charme

Rahmen : naturbelassen, sportlich

Gästekapazität : von 2 bis 14

Person(en)

Schlafzimmer : 5

Zimmer : 7



Themenurlaube
Wandern

Breginj - Julische Alpen

Slowenien

Buchung : +386 (0) 41398587 (Slowenien)

Anzeige Nr. 78020

www.ihacom.de



Ferienwohnung



Steinhaus, freistehend, 3 Stockwerke, eigener Eingang, in/auf: Anwesen mit Charme

- **Ideal für alle Altersgruppen, Gruppen**
- **Ausblick :** Panorama, Gebirge, Landschaft, Hof, Wald, Dorf
- **Rahmen :** naturbelassen, sportlich
- **Ausrichtung :** Süden

" Das Haus ist renoviert und im alten venezianischen Stil eingerichtet. Die wichtigsten Merkmale des Stils sind Handarbeitete Stein und Holztreppen, Holz-Dach-Vordach und Holzbalkonen (Gank) die Zimmer auf der gleichen Ebene zu verbinden. Die Apartments sind in einem modernen Land-Stil eingerichtet. Sie alle gehören eine voll ausgestattete Küche mit Essbereich, Sat-TV und Wifi. Eine erstaunliche Gewölbekeller mit einem großen Holztisch ist im Erdgeschoss - der perfekte Ort für Geselligkeit und Spaß. Darüber hinaus gibt es ein hölzerner Schuppen mit einem Brotbackofen und eine Feuerstelle im Garten. "

Extras

- **Parkplatz :**
Unüberdachter Parkplatz : 4 auf Grundstück.
- **Vorzüge :**
7 Fahrrad/-räder
- **Baby-Ausstattung :**
Babystuhl

Umgebung & Lokalisierung



Gebirge



Angeln



Kultur

" Die Apartments liegen in einem kleinen Dorf Logje (500 m ü NN), liegt im Nordwesten Sloweniens alpine. Der Fluss Nadiža fließt in der Nähe des Dorfes. Der Fluss ist ein Touristenmagnet im Sommer als Menschen strömen in den klaren Gewässern zu aktualisieren, die als heilende Kräfte bekannt sind. Die Einheimischen behaupten, dass das Wasser besonders gut für Haut und Nerven ähnliche Probleme. Die Ortskenntnis wird unterstützt von Radiostetic Messungen, die belegen, dass der Fluss eine starke Bioenergetik-Gebühr hat die auf das 6. Chakra hervorhebt. Die Apartments liegen direkt in die unberührte Natur der Nadiža Tal und bieten viele aktive Möglichkeiten, Ihre Zeit zu verbringen. Wir schlagen vor, in der Nadiža schwimmen, Wandern von den umliegenden Hügeln von Stol, Monte Matajur oder Mija und erkunden die versteckten Dörfer an Ihrem Fahrrad. Für Abenteurer bietet das nahe gelegenen Soča-Tal große Chancen für Paragliding, rafting oder Fliege Fischen. "

Freizeitaktivitäten

- **Aktivitäten weniger als 20 km /12 Meilen entfernt :**

Baden, Kanu/Kajak, Canyoning, Rafting, Reitschule, Wandern, Mountainbike (Strecke), Paragliding, Pferdeausritt, Basketball, Paintball, Jagen, Fischen, Angeln

Umgebung

- **Örtlichkeit :**
Wassersport-Center
Stromschnelle 20km
Wasserfall 20km
Fluss 1,5km
Wald 100m
Bergmassiv
Via ferrata (Klettersteig) 20km



Außenküche



Fassade



Pizzaofen

Exterieur

- Grundstücksfläche :
200m²
- Außenanlage :
Überdachte Terrasse 22m², Balkon 25m²
- Äußerer Rahmen :
Privater Hof
- Außenausstattung :
Außenküche, Freiluftsalon, Pizzaofen, Grill, Gartentisch(e), Gartenstuhl/-stühle



Küche

Interieur

- Maximalbelegung :
von 2 bis 14 Person(en) (12 Erwachsene(r), 2 Kind(er))
- Wohnfläche :
120m²
- Raumaufteilung :
7 Zimmer, 5 Schlafzimmer, 3 Waschräume, Wohnzimmer, Salon, separate Küche, Essbereich, Mezzanine
- Schlafplätze :
9 Doppelbett(en), 2 Sofabett(en) 2 Personen
- Komfort :
Kamin, TV, Internetzugang, Wi-Fi, Föhn, teilweise klimatisiert, elektrische Heizung, Holzofen
- Haushaltsausstattung :
Elektrische Kaffeemaschine, Fondue-Gerät, Elektroherd, Ofen, Mikrowelle, Geschirrspüler, Bügeleisen, Bügelbrett

Service

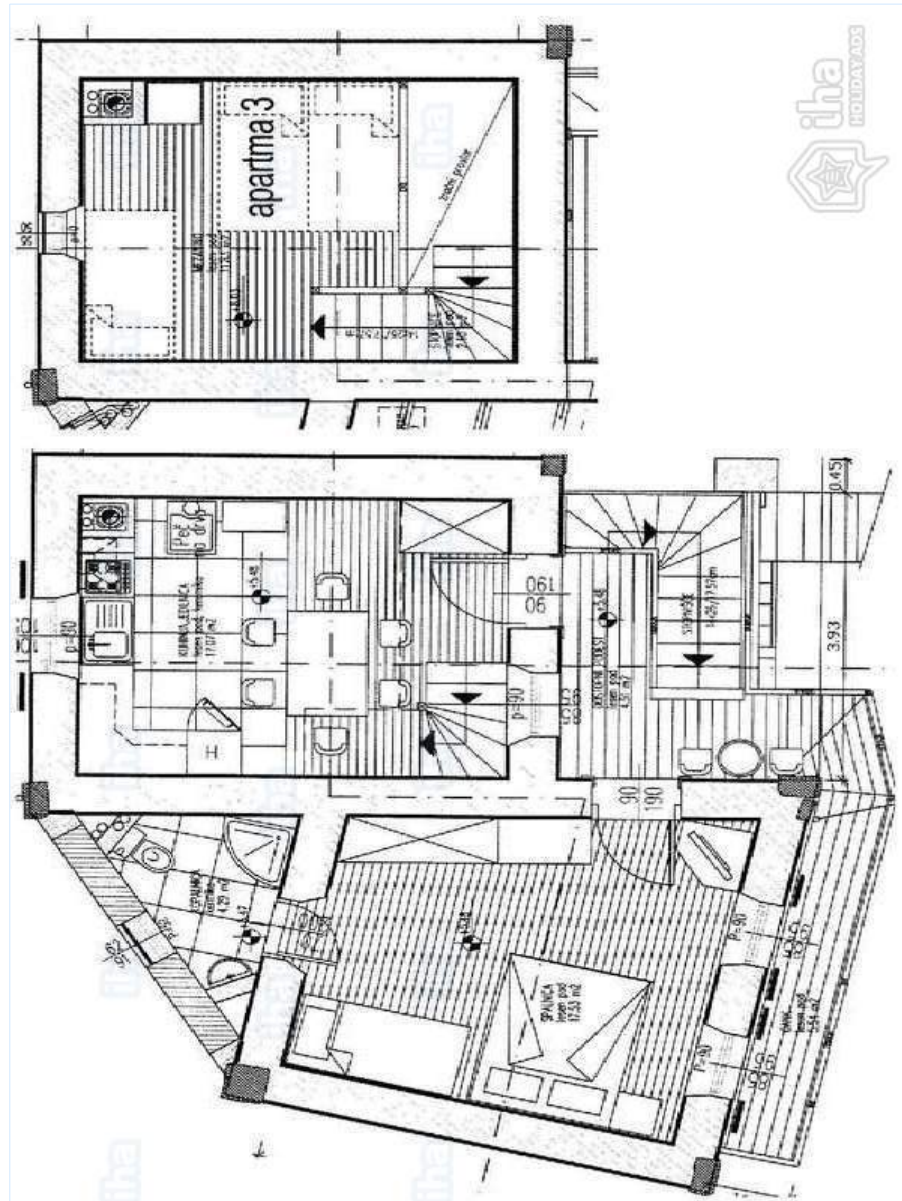
- Wäsche :
Bettlaken, Handtücher, Kissen
- Haus :
Endreinigung, Flughafen-/Bahnhofstransfer gegen Aufpreis
- Personal :
Fremdenführer gegen Aufpreis

Praktische Infos

- Praktische Infos
Kinderfreundlich
Tiere erlaubt
Nichtraucher-Ferienwohnung
Wasser : heiß/kalt
Stromspannung : 220-240V / 50Hz
Stromversorgung : Netz



Grundrissplan



Fotoalbum - 1



Fassade



Außenküche



Pizzaofen

Fotoalbum - 2



Küche

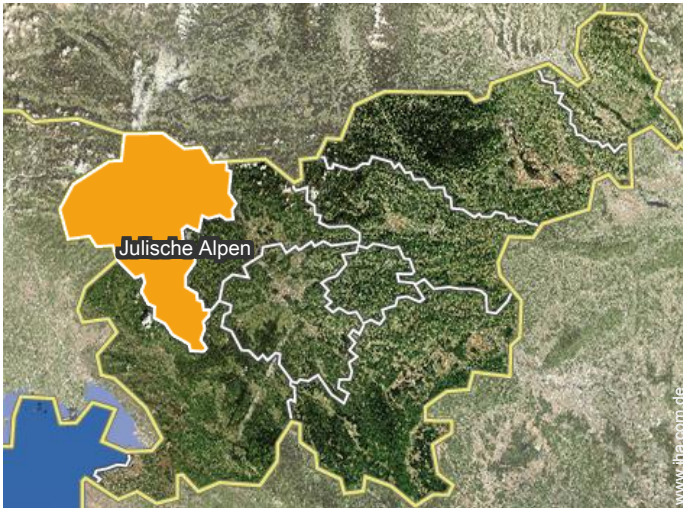


Schlafplätze

[Themenurlaube](#)

Wandern

Lokalisierung



Lokalisierung & Anfahrt

" Es gibt mehrere Routen zu ergreifen, um uns zu erreichen. Der beste Weg wäre, aus Richtung Kobarid, Staro Selo und Breginj Logje Reisen. Es gibt viele kleinere Straßen, die auch zu uns führen, sondern bleiben auf der Hauptstraße, die man, da die anderen besser sind zu Fuß oder mit dem Fahrrad erkundet. "



GPS-Koordinaten in Graden, Minuten, Sekunden: Breitengrad 46°13'59.9"N - Längengrad 13°25'54.44"O ([Unterkunft](#))

Adresse

→ Logje 35
5223 Breginj

• Busbahnhof Breginj

→ Breginj, Julische Alpen, Slowenien
→ Entfernung : 4km

- Breginj : (4km)
- Kobarid : (20km)
- Tolmein : (34km)

Kontakt

Gesprochene
Sprachen



Verfügbarkeitskalender - ab : Januar 2018

Jan	Mo	Di	Mi	Do	Fr	Sa	So	Mo	Di	Mi	Do	Fr	Sa	So	Mo	Di	Mi	Do	Fr	Sa	So	Mo	Di	Mi							
2018	1	2	3	4	5	6	7	8	9	10	11	12	13	14	15	16	17	18	19	20	21	22	23	24	25	26	27	28	29	30	31

Feb	Do	Fr	Sa	So	Mo	Di	Mi	Do	Fr	Sa	So	Mo	Di	Mi	Do	Fr	Sa	So	Mo	Di	Mi									
2018	1	2	3	4	5	6	7	8	9	10	11	12	13	14	15	16	17	18	19	20	21	22	23	24	25	26	27	28		
	-	-	-	-	-	-	-	-	-	-	-	-	-	-	-	-	-	-	-	-	-	-	-	-	-	-	-	-	-	-

Mär	Do	Fr	Sa	So	Mo	Di	Mi	Do	Fr	Sa	So	Mo	Di	Mi	Do	Fr	Sa	So	Mo	Di	Mi	Do	Fr	Sa							
2018	1	2	3	4	5	6	7	8	9	10	11	12	13	14	15	16	17	18	19	20	21	22	23	24	25	26	27	28	29	30	31
	-	-	-	-	-	-	-	-	-	-	-	-	-	-	-	-	-	-	-	-	-	-	-	-	-	-	-	-	-	-	

Apr	So	Mo	Di	Mi	Do	Fr	Sa	So	Mo	Di	Mi	Do	Fr	Sa	So	Mo	Di	Mi	Do	Fr	Sa	So	Mo							
2018	1	2	3	4	5	6	7	8	9	10	11	12	13	14	15	16	17	18	19	20	21	22	23	24	25	26	27	28	29	30
	-	-	-	-	-	-	-	-	-	-	-	-	-	-	-	-	-	-	-	-	-	-	-	-	-	-	-	-	-	-

Mai	Di	Mi	Do	Fr	Sa	So	Mo	Di	Mi	Do	Fr	Sa	So	Mo	Di	Mi	Do	Fr	Sa	So	Mo	Di	Mi	Do							
2018	1	2	3	4	5	6	7	8	9	10	11	12	13	14	15	16	17	18	19	20	21	22	23	24	25	26	27	28	29	30	31
	-	-	-	-	-	-	-	-	-	-	-	-	-	-	-	-	-	-	-	-	-	-	-	-	-	-	-	-	-	-	

Jun	Fr	Sa	So	Mo	Di	Mi	Do	Fr	Sa	So	Mo	Di	Mi	Do	Fr	Sa	So	Mo	Di	Mi	Do	Fr	Sa							
2018	1	2	3	4	5	6	7	8	9	10	11	12	13	14	15	16	17	18	19	20	21	22	23	24	25	26	27	28	29	30
	-	-	-	-	-	-	-	-	-	-	-	-	-	-	-	-	-	-	-	-	-	-	-	-	-	-	-	-	-	-

Jul	So	Mo	Di	Mi	Do	Fr	Sa	So	Mo	Di	Mi	Do	Fr	Sa	So	Mo	Di	Mi	Do	Fr	Sa	So	Mo	Di							
2018	1	2	3	4	5	6	7	8	9	10	11	12	13	14	15	16	17	18	19	20	21	22	23	24	25	26	27	28	29	30	31
	-	-	-	-	-	-	-	-	-	-	-	-	-	-	-	-	-	-	-	-	-	-	-	-	-	-	-	-	-	-	

Aug	Mi	Do	Fr	Sa	So	Mo	Di	Mi	Do	Fr	Sa	So	Mo	Di	Mi	Do	Fr	Sa	So	Mo	Di	Mi	Do	Fr							
2018	1	2	3	4	5	6	7	8	9	10	11	12	13	14	15	16	17	18	19	20	21	22	23	24	25	26	27	28	29	30	31
	-	-	-	-	-	-	-	-	-	-	-	-	-	-	-	-	-	-	-	-	-	-	-	-	-	-	-	-	-	-	

Sep	Sa	So	Mo	Di	Mi	Do	Fr	Sa	So	Mo	Di	Mi	Do	Fr	Sa	So	Mo	Di	Mi	Do	Fr	Sa	So							
2018	1	2	3	4	5	6	7	8	9	10	11	12	13	14	15	16	17	18	19	20	21	22	23	24	25	26	27	28	29	30
	-	-	-	-	-	-	-	-	-	-	-	-	-	-	-	-	-	-	-	-	-	-	-	-	-	-	-	-	-	-

Okt	Mo	Di	Mi	Do	Fr	Sa	So	Mo	Di	Mi	Do	Fr	Sa	So	Mo	Di	Mi	Do	Fr	Sa	So	Mo	Di	Mi							
2018	1	2	3	4	5	6	7	8	9	10	11	12	13	14	15	16	17	18	19	20	21	22	23	24	25	26	27	28	29	30	31
	-	-	-	-	-	-	-	-	-	-	-	-	-	-	-	-	-	-	-	-	-	-	-	-	-	-	-	-	-	-	

Gebucht

Verfügbarkeitskalender - ab : Oktober 2018

Nov	Do	Fr	Sa	So	Mo	Di	Mi	Do	Fr	Sa	So	Mo	Di	Mi	Do	Fr	Sa	So	Mo	Di	Mi	Do	Fr	Sa	So	Mo	Di	Mi	Do	Fr
2018	1	2	3	4	5	6	7	8	9	10	11	12	13	14	15	16	17	18	19	20	21	22	23	24	25	26	27	28	29	30
-	-	-	-	-	-	-	-	-	-	-	-	-	-	-	-	-	-	-	-	-	-	-	-	-	-	-	-	-	-	-

Dez	Sa	So	Mo	Di	Mi	Do	Fr	Sa	So	Mo	Di	Mi	Do	Fr	Sa	So	Mo	Di	Mi	Do	Fr	Sa	So	Mo	Di	Mi	Do	Fr	Sa	So	Mo
2018	1	2	3	4	5	6	7	8	9	10	11	12	13	14	15	16	17	18	19	20	21	22	23	24	25	26	27	28	29	30	31
-	-	-	-	-	-	-	-	-	-	-	-	-	-	-	-	-	-	-	-	-	-	-	-	-	-	-	-	-	-	-	-

Gebucht

Monat : Vor >>

Miettarife - Steinhaus - von 2 bis 14 Person(en)

Tarife	Nacht	Wochenende	Woche	2 Wochen	Monat
<input type="checkbox"/> Nebensaison	184€ ↓ > 3	-	-	-	-
<input type="checkbox"/> Hauptsaison	230€ ↓ > 3	-	-	-	-

↓ Staffeltarif > Minimum Nacht

[Buchen](#)

Buchungskonditionen

- Vermietung
 - Kurtaxe extra
 - Zuschlag einberechnen für :
 - Tiere

Akzeptierte Zahlungsarten

- Bar

Kontakt

Gesprochene Sprachen 

► Buchen

► Vermieter kontaktieren

Nehmen Sie direkt Kontakt mit den Vermietern auf.

www.iha.com.de
Anzeige Nr.
78020
>> Buchen <<