

Ferienwohnung Bodenwerder "Haus Junkergrund"

Sonnendurchflutet, modern eingerichtet, ebenerdig ohne Stufen, behindertenfreundlich, Rollstuhlgeeignet. Mit großer Terrasse, auf der geraucht werden darf. Frühstück möglich. Urlaub auch mit Hund, Zentrumsnah, in ruhiger Waldrandlage Bodenwerders. Zimmer



Apartment Erdgeschoss, eigener Eingang,
in/auf: Privatbesitz

Rahmen : erholsam, ruhig

Gästekapazität : von 1 bis 2

Person(en)

Schlafzimmer : 2

Zimmer : 2

Bodenwerder - Regierungsbezirk Hannover - Niedersachsen
Deutschland

Buchung : +49 (0) 5533409740 (Deutschland)

Anzeige Nr. 1835

www.ihacom.de



Ferienwohnung



Apartment Erdgeschoss, eigener Eingang, in/auf: Privatbesitz

- **Ideal für alle Altersgruppen, Familien**
- **Ausblick :** Panorama, Gebirge, Landschaft, Wald, Fluss, Stadt
- **Rahmen :** erholsam, ruhig

" Sie wohnen in modernen und vollwertig ausgestatteten Wohnungen. Auf der großzügigen Terrasse können Sie auf Wellness liegen oder auf unseren Ledersofas entspannen. Genießen Sie die schönen Sommerabende in vollkommener Ruhe. Sie wohnen in modern eingerichteten Ferienwohnungen mit eigenem, ebenerdigen Eingang. Die Wohnungen sind für Rollator und Elektro-Rollstühle geeignet. Helle Wohnzimmer, Schlafzimmer mit Doppelbett, vollwertige Küche mit Geschirrspüler, Badezimmer mit Dusche, Fön und (Waschmaschine). Alle Zimmer mit Vollverdunkelung durch Außenrolläden. Auf der teilweise überdachte Terrasse (46qm) darf geraucht werden. Hier können Sie bei einem Lagerfeuer oder am Grill auch bei Regen entspannen. Erfreuen Sie sich an unseren regelmäßigen Lagerfeuern mit Grillabenden. Diverse Freizeitspiele stehen zu Auswahl. Wanderkarten, Fahrradkarten sowie reichlich Infomaterial für Ausflüge liegen für Sie bereit. "

Extras

- **Parkplatz :**
Unüberdachter Parkplatz : 2 auf Grundstück.
- **Vorzüge :**
Dart
- **Baby-Ausstattung :**
Babystuhl

Umgebung & Lokalisierung



Land Golf Reiten Angeln



Kultur

" Das Weserbergland ist eine wundervolle Urlaubs- und Ferienregion. Naturliebhaber und Aktivurlauber kommen hier voll auf ihre Kosten. Besuchen Sie eine der unzähligen Burgen und Schlösser der Region. Ausflüge in die historische Altstadt von Hameln, Bodenwerder, Rinteln, Minden, Detmold oder Bad Münder sind empfehlenswert und interessant. Verschiedene Tierparks finden Sie in näherer Umgebung. Sie sind bei Jung und Alt sehr beliebt, (z.B. der Wildpark in Springe, der Tierpark in Bad Pyrmont, oder der Zoo in Hannover). Radfahrer kommen im Weserbergland voll auf ihre Kosten. Der Weserradweg wurde 2017 mit 4 Sternen prämiert! Eine ehemalige Bahnlinie wurde zu einer Draisinen strecke ausgebaut. Ein Highlight ist auch die Sommerrodelbahn in Bodenwerder. Nicht nur die Kinder sind von der Sommerrodelbahn begeistert!Das Weserbergland ist ein wahres Fahrrad- und Wanderparadies. Geführte Fahrrad- und Wandertouren möglich. Das Weserbergland bietet auch Motorradfahrern eine sehenswerte und kurvenreiche Landschaft. (Nicht so überlaufen wie der Harz)Drachen und Ultraleichtflüge mit Landeplatz in Bodenwerder an der Weser.Die Nordic-Walking-Strecken warten auf Ihren Besuch. Rundflüge mit Segel- oder Sportflugzeugen, Paragleiten, Thermal-, Erlebnis-, Hallen- oder beheizte Freibäder in der Region. Viele Wellness-Oasen laden zum Entspannen ein. Angeln, Baden, Surfen und Wasserski. Spielen Sie Golf oder Minigolf. Kegeln, Bowling, Squash, Tennis, Badminton, Kletterfelsen, Motorradausflüge, ReitenKanufahrten, Freizeitparks- und Kinderfreizeitparks in der Nähe, Höhlen erkunden, u.v.m. "

Freizeitaktivitäten

- **Aktivitäten weniger als 20 km /12 Meilen entfernt :**
Baden, Wasserski, Kanu/Kajak, Golf, Tennis, Reitschule, Spazierweg, Strandweg/Waldweg, Wandern, Klettern, Felsenklettern, Mountainbike (Strecke), Parascending, Gleitdrachenfliegen, Paragliding, Ultraleichtfliegen, Heißluftballon, Fliegen (Club), Segelfliegen (Club), Bootsausflug, Pferdeausritt, Minigolf, Skateboard (Halfpipe/Ramp), Angeln
- **Attraktionen und Entspannung :**
Bar/Pub, Restaurant, Park und Garten, Vergnügungspark, Zoo/Tierpark, Museum, Theater, Antiquitäten & Trödel, Kunsthandwerk, natürliche Bäder, Thermalbad, Sauna, Türkisches Bad, Wellnessfarm, Beautycenter, Fitnesscenter, Biobauernhof

Umgebung

- **Örtlichkeit :**
Beheiztes Schwimmbad 800m
Öffentliches Schwimmbad 15km
Flugplatz 20km
Fluss 500m
Wald 100m
Yachthafen 3km
- **Annehmlichkeiten :**
Kinderbetreuung
Stadtzentrum 2km
Bushaltestelle 200m
Fahrrad-/Mountainbikeverleih 3km
Bäckerei 1,5km
Feinkosthändler 1,5km
Örtliche Geschäfte 1,5km
Supermarkt 1,5km
Luxus-/Markenboutiquen 2km
Friseursalon 1km
Post 2km
Bank 2km
Geldautomat 1km
Apotheke 1km
Arzt 1km
Krankenhaus 20km



Apartment



Apartment



Schlafzimmer

Interieur

- **Maximalbelegung :**
von 1 bis 2 Person(en) (2 Erwachsene(r))
- **Wohnfläche :**
45m²
- **Raumaufteilung :**
2 Zimmer, 2 Schlafzimmer, Schlafbereich, 1 Badezimmer, WC, Wohnzimmer, separate Küche
- **Schlafplätze :**
1 Doppelbett(en), 2 Schrankbett(en) 1 Person, 1 Babybett(en), 1 zusätzliche Schlafmöglichkeit(en)
- **Komfort :**
TV, Hi-Fi-Anlage, DVD-Player, Gesellschaftsspiele, Kabel/Satellit, Internetzugang, Hochgeschwindigkeitsinternet, Wi-Fi, Kleiderschrank, Garderobe, Schließfach, Radiowecker, Föhn, beheizter Handtuchrockner, Zentralheizung, Vorhänge, Doppelverglasung, elektrische Rollläden, Feueralarm
- **Haushaltsausstattung :**
Geschirr/Besteck, Küchenutensilien, elektrische Kaffeemaschine, elektrischer Wasserkocher, Toaster, Zitruspresse, Küchenmaschine, Elektroherd, Herdplatten, Ofen, Mikrowelle, Abzugshaube, Kühlschrank, Gefrierschrank, Geschirrspüler, Waschmaschine, Staubsauger, Bügeleisen, Bügelbrett

Exterieur

- **Grundstücksfläche :**
1000m²
- **Außenanlage :**
Terrasse 45m², überdachte Terrasse 16m², Sonnenterrasse 45m²
- **Äußerer Rahmen :**
Garten 800m², Rasen 400m², Obstgarten, Gemüsegarten 50m², Zierteich
- **Außenausstattung :**
Grill, Gartentisch(e), 8 Gartenstuhl/-stühle, Servierwagen, Sonnenschirm, 4 Liegestuhl/-stühle



Küche

Service

- **Wäsche :**
Bettlaken, Handtücher, Bettdecke(n), Steppdecke(n), Kissen
- **Haus :**
Zimmerservice, Endreinigung, Schneeräumung, Parkplatz, Flughafen-/Bahnhofstransfer gegen Aufpreis
- **Personal :**
Chauffeur gegen Aufpreis, Wäscheservice gegen Aufpreis, Babysitting gegen Aufpreis
- **Restauration :**
Frühstück gegen Aufpreis (+7€)

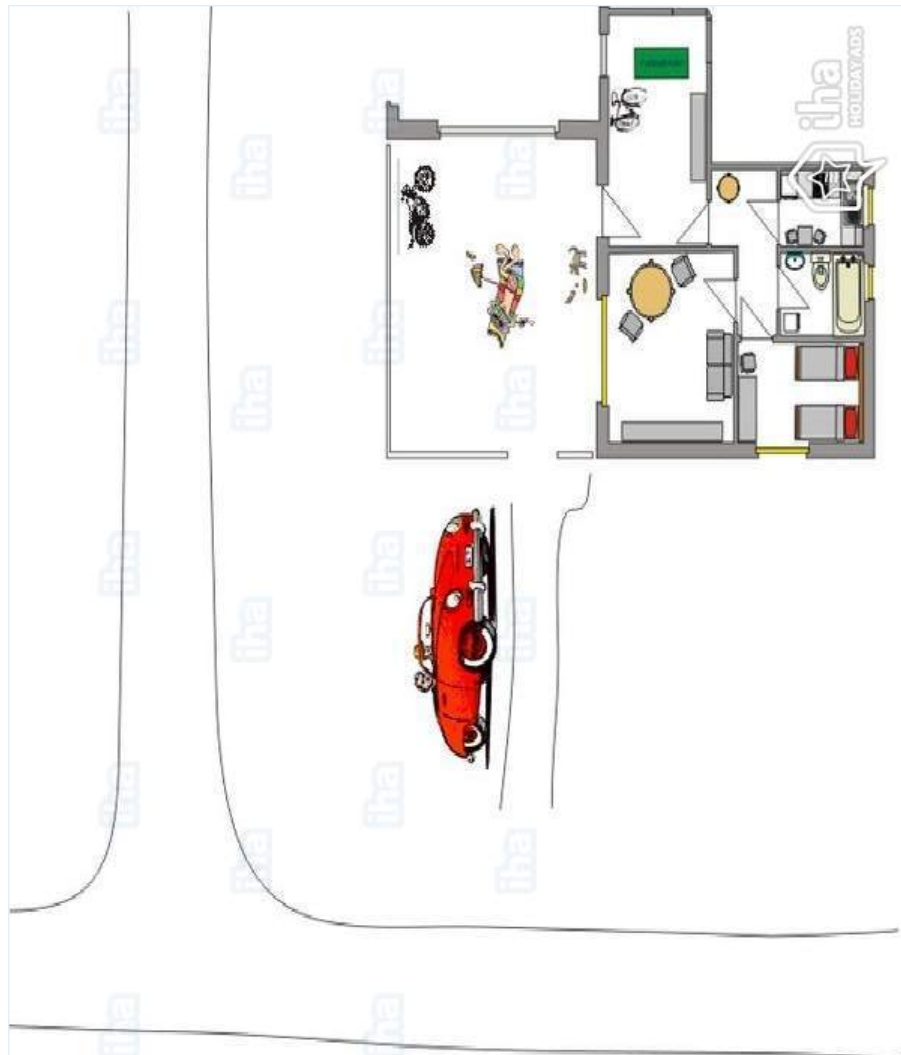
Praktische Infos

- **Praktische Infos**
Kinderfreundlich
Tiere erlaubt
Nichtraucher-Ferienwohnung, Mobilfunknetz, eigenes Transportmittel empfehlenswert
Wasser : heiß/kalt
Stromspannung : 220-240V / 50Hz
Stromversorgung : Netz
- **Empfang von Behinderten**
Rollstuhlgerechter Zugang
Behindertengerecht für : motorisch Behinderte



zusätzliche Schlafmöglichkeit(en)

Grundrissplan



Fotoalbum - 1



Apartment



Apartment



Schlafzimmer



zusätzliche Schlafmöglichkeit(en)



Küche

Fotoalbum - 2



Badezimmer



Frühling



Terrasse



Ausblick überdachte Terrasse



Grill

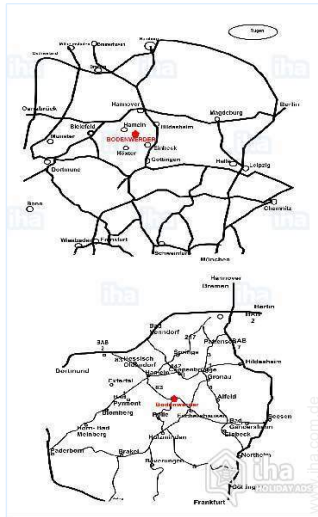


überdachte Terrasse



überdachte Terrasse

Anfahrtsskizze



Lokalisierung & Anfahrt

" Gerne holen wir Sie vom Bahnhof ab. Aus Richtung Friesland oder Flensburg fahren Sie auf die A2 Richtung Dortmund, bis Abfahrt Rehren, weiter über Hameln - die B83 Richtung Holzminden. In Bodenwerder Richtung Rühle. Hinter der Classic-Tankstelle links hoch fahren, in die 4. Straße rechts. Fahren Sie bis zum Ende des Neubaugebietes. Fahren Sie links rauf. Nach 100m sehen Sie unser Eckhaus. "



GPS-Koordinaten in Graden, Minuten, Sekunden:
Breitengrad 51°57'45"N - Längengrad 9°31'22"O ([Unterkunft](#))

Adresse

→ Junkergrund 18 in
37619 Bodenwerder

• Flughafen Hannover Langenhagen

→ Hannover, Regierungsbezirk Hannover,
Niedersachsen, Deutschland
→ Entfernung : 85km
→ Dauer : 1h15'

• Bahnhof Emmerthal

→ Emmerthal, Regierungsbezirk Hannover,
Niedersachsen, Deutschland
→ Entfernung : 15km
→ Dauer : 20'

• Hannover : (65km)

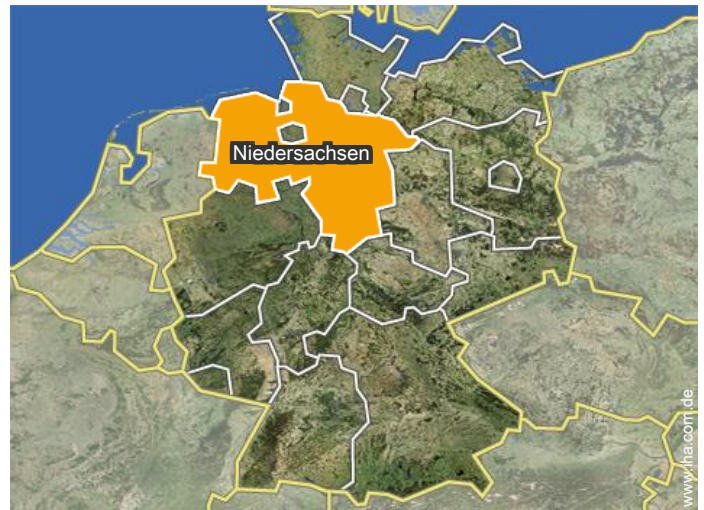
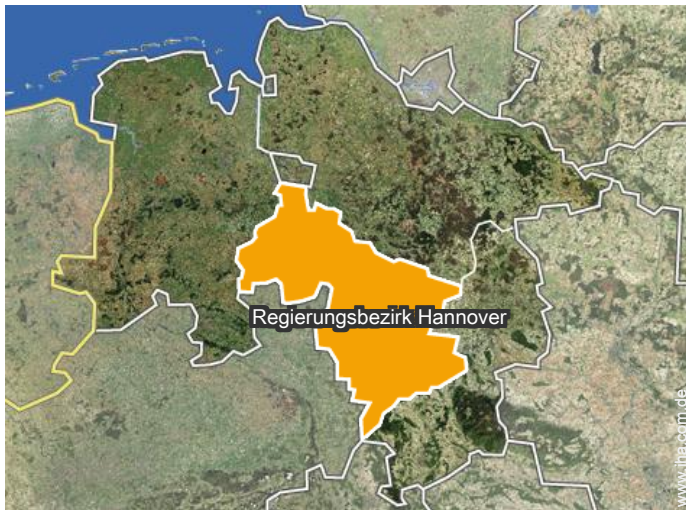
• Hameln : (25km)

Kontakt

Gesprochene
Sprachen



Lokalisierung



Ferienwohnung Bodenwerder - Deutschland "Haus Junkergrund"

Verfügbarkeitskalender - ab : November 2019

Nov	Fr	Sa	So	Mo	Di	Mi	Do	Fr	Sa	So	Mo	Di	Mi	Do	Fr	Sa	So	Mo	Di	Mi	Do	Fr	Sa	So	Mo	Di	Mi	Do	Fr	Sa
2019	1	2	3	4	5	6	7	8	9	10	11	12	13	14	15	16	17	18	19	20	21	22	23	24	25	26	27	28	29	30
																			-	-	-	-	-	-	-	-	-	-	-	-

Dez	So	Mo	Di	Mi	Do	Fr	Sa	So	Mo	Di	Mi	Do	Fr	Sa	So	Mo	Di	Mi	Do	Fr	Sa	So	Mo	Di	Mi	Do	Fr	Sa	So	Mo	Di
2019	1	2	3	4	5	6	7	8	9	10	11	12	13	14	15	16	17	18	19	20	21	22	23	24	25	26	27	28	29	30	31
	-	-	-	-	-	-	-	-	-	-	-	-	-	-	-	-	-	-	-	-	-	-	-	-	-	-	-	-	-	-	-

Jan	Mi	Do	Fr	Sa	So	Mo	Di	Mi	Do	Fr	Sa	So	Mo	Di	Mi	Do	Fr	Sa	So	Mo	Di	Mi	Do	Fr	Sa	So	Mo	Di	Mi	Do	Fr
2020	1	2	3	4	5	6	7	8	9	10	11	12	13	14	15	16	17	18	19	20	21	22	23	24	25	26	27	28	29	30	31
	-	-	-	-	-	-	-	-	-	-	-	-	-	-	-	-	-	-	-	-	-	-	-	-	-	-	-	-	-	-	-

Feb	Sa	So	Mo	Di	Mi	Do	Fr	Sa	So	Mo	Di	Mi	Do	Fr	Sa	So	Mo	Di	Mi	Do	Fr	Sa	So	Mo	Di	Mi	Do	Fr	Sa	
2020	1	2	3	4	5	6	7	8	9	10	11	12	13	14	15	16	17	18	19	20	21	22	23	24	25	26	27	28	29	
	-	-	-	-	-	-	-	-	-	-	-	-	-	-	-	-	-	-	-	-	-	-	-	-	-	-	-	-	-	-

Mär	So	Mo	Di	Mi	Do	Fr	Sa	So	Mo	Di	Mi	Do	Fr	Sa	So	Mo	Di	Mi	Do	Fr	Sa	So	Mo	Di	Mi	Do	Fr	Sa	So	Mo	Di
2020	1	2	3	4	5	6	7	8	9	10	11	12	13	14	15	16	17	18	19	20	21	22	23	24	25	26	27	28	29	30	31
	-	-	-	-	-	-	-	-	-	-	-	-	-	-	-	-	-	-	-	-	-	-	-	-	-	-	-	-	-	-	-

Apr	Mi	Do	Fr	Sa	So	Mo	Di	Mi	Do	Fr	Sa	So	Mo	Di	Mi	Do	Fr	Sa	So	Mo	Di	Mi	Do	Fr	Sa	So	Mo	Di	Mi	Do
2020	1	2	3	4	5	6	7	8	9	10	11	12	13	14	15	16	17	18	19	20	21	22	23	24	25	26	27	28	29	30
	-	-	-	-	-	-	-	-	-	-	-	-	-	-	-	-	-	-	-	-	-	-	-	-	-	-	-	-	-	-

Mai	Fr	Sa	So	Mo	Di	Mi	Do	Fr	Sa	So	Mo	Di	Mi	Do	Fr	Sa	So	Mo	Di	Mi	Do	Fr	Sa	So	Mo	Di	Mi	Do	Fr	Sa	So
2020	1	2	3	4	5	6	7	8	9	10	11	12	13	14	15	16	17	18	19	20	21	22	23	24	25	26	27	28	29	30	31
	-	-	-	-	-	-	-	-	-	-	-	-	-	-	-	-	-	-	-	-	-	-	-	-	-	-	-	-	-	-	-

Jun	Mo	Di	Mi	Do	Fr	Sa	So	Mo	Di	Mi	Do	Fr	Sa	So	Mo	Di	Mi	Do	Fr	Sa	So	Mo	Di	Mi	Do	Fr	Sa	So	Mo	Di
2020	1	2	3	4	5	6	7	8	9	10	11	12	13	14	15	16	17	18	19	20	21	22	23	24	25	26	27	28	29	30
	-	-	-	-	-	-	-	-	-	-	-	-	-	-	-	-	-	-	-	-	-	-	-	-	-	-	-	-	-	-

Jul	Mi	Do	Fr	Sa	So	Mo	Di	Mi	Do	Fr	Sa	So	Mo	Di	Mi	Do	Fr	Sa	So	Mo	Di	Mi	Do	Fr	Sa	So	Mo	Di	Mi	Do	Fr
2020	1	2	3	4	5	6	7	8	9	10	11	12	13	14	15	16	17	18	19	20	21	22	23	24	25	26	27	28	29	30	31
	-	-	-	-	-	-	-	-	-	-	-	-	-	-	-	-	-	-	-	-	-	-	-	-	-	-	-	-	-	-	-

Aug	Sa	So	Mo	Di	Mi	Do	Fr	Sa	So	Mo	Di	Mi	Do	Fr	Sa	So	Mo	Di	Mi	Do	Fr	Sa	So	Mo	Di	Mi	Do	Fr	Sa	So	Mo
2020	1	2	3	4	5	6	7	8	9	10	11	12	13	14	15	16	17	18	19	20	21	22	23	24	25	26	27	28	29	30	31
	-	-	-	-	-	-	-	-	-	-	-	-	-	-	-	-	-	-	-	-	-	-	-	-	-	-	-	-	-	-	-

Verfügbarkeitskalender - ab : August 2020

Sep	Di	Mi	Do	Fr	Sa	So	Mo	Di	Mi	Do	Fr	Sa	So	Mo	Di	Mi	Do	Fr	Sa	So	Mo	Di	Mi	Do	Fr	Sa	So	Mo	Di	Mi
2020	1	2	3	4	5	6	7	8	9	10	11	12	13	14	15	16	17	18	19	20	21	22	23	24	25	26	27	28	29	30
-	-	-	-	-	-	-	-	-	-	-	-	-	-	-	-	-	-	-	-	-	-	-	-	-	-	-	-	-	-	

Okt	Do	Fr	Sa	So	Mo	Di	Mi	Do	Fr	Sa	So	Mo	Di	Mi	Do	Fr	Sa	So	Mo	Di	Mi	Do	Fr	Sa	So	Mo	Di	Mi	Do	Fr	Sa
2020	1	2	3	4	5	6	7	8	9	10	11	12	13	14	15	16	17	18	19	20	21	22	23	24	25	26	27	28	29	30	31
-	-	-	-	-	-	-	-	-	-	-	-	-	-	-	-	-	-	-	-	-	-	-	-	-	-	-	-	-	-	-	

Monat : Vor >>

Miettarife - Apartment - von 1 bis 2 Person(en)

Tarife	Nacht	Wochenende	Woche	2 Wochen	Monat
 Nebensaison	49€ > 3	-	315€	-	-
 Hauptsaison	49€ > 3	-	315€	-	-

> Minimum Nacht

[Buchung](#)


Buchungskonditionen

- **Buchung**
 - Bezahlung bei Buchung : 60€
 - Bezahlung des Restbetrags : 6 Tage vor Aufenthalt
- **Vermietung**
 - Inkl. Nebenkosten
 - Inkl. Endreinigungspauschale
 - Zuschlag einberechnen für :
 - Tiere
 - zusätzliche(s) Bett(en)

[▶ Buchung](#)

[▶ Vermieter kontaktieren](#)

Kontakt

Gesprochene Sprachen 

Akzeptierte Zahlungsarten

- Banküberweisung • Bar

Nehmen Sie direkt Kontakt mit den Vermietern auf.

www.iha.com.de
Anzeige Nr.
1835
>> Buchung <<