

# Ferienwohnung Bartholomäberg "Ferienwohnung Herold im Ferien- und Erho"

Schöne Ferienwohnung im Montafon!



**Apartment 2.** Stock in/auf: komfortable  
Wohnanlage 3 Stockwerke

Rahmen : sportlich, erholsam

Gästekapazität : von 1 bis 6  
Person(en)

Schlafzimmer : 2

Zimmer : 3

Bartholomäberg - Vorarlberg

Österreich

Anzeige Nr. 4565

Buchung : +49 (0) 7266 309515 (Deutschland)

[www.ihacom.de](http://www.ihacom.de)



## Ferienwohnung



Apartment 2. Stock in/auf: komfortable Wohnanlage 3 Stockwerke

- **Ideal für Familien, Sportler**
- **Ausblick :** Panorama, Gebirge, Landschaft, Felder, Wald
- **Rahmen :** sportlich, erholsam

„ Unsere Wohnung gehört zu einem Appartementhaus, das ruhig und sonnig an einer Sackgasse direkt am Waldrand liegt. Unser Drei-Zimmer Appartement mit 54 m<sup>2</sup> ist liebevoll eingerichtet und bietet für max. 6 Personen Platz. Es verfügt über 2 Schlafzimmer, ein Bad/WC, eine voll bestückte Kücheneinheit, einen gemütlichen Essbereich und einen Wohnbereich. Die Wohnung ist mit Internetanschluss, SAT-TV, Stereoanlage und CD-Player ausgestattet. Die Kücheneinrichtungen bestehen aus E-Herd, Kühlschrank, Geschirrspülmaschine, Mikrowelle, Kaffeemaschine, usw. Im Appartementhaus befindet sich im Erdgeschoss ein beheizter Skiraum sowie ein Waschaum mit Waschmaschine und Wäschetrockner. Der Außenbereich bietet genügend Platz bzw. Möglichkeiten für Groß und Klein sich frei zu bewegen oder sich einfach nur zu entspannen. Für ausreichend Parkmöglichkeiten haben wir ebenfalls gesorgt. ”

## Extras

- **Parkplatz :**  
Unüberdachter Parkplatz : 1 reservierte(r), 5 auf Grundstück.
- **Vorzüge :**  
Skiraum, Skischuhwärmer
- **Baby-Ausstattung :**  
Babystuhl

## Umgebung & Lokalisierung



Gebirge



Ski

„ Ganz unterschiedliche Reize bieten die verschiedenen Skigebiete. Von Jung bis Alt, vom Anfänger bis zum sportlichen Freak kommt jeder auf seine Kosten. Zum Beispiel am Golm mit seinen weiten Hängen, an denen schon spannende Damen-Weltcup-Rennen entschieden wurden. Oder auf der Sonnenterrasse des Hochjoch mit seinem ausgedehnten Skigebiet und dem 470 m langen Skitunnel. Ideal für alle Ansprüche ist auch das weitläufige Gebiet der Silvretta-Nova, wohl eines der schönsten und am besten erschlossenen Skigebiete der Alpen. Sportler und Naturgenießer schätzen auch Gargellen, von wo über 30 Skitouren, zum Teil grenzüberschreitend in die benachbarte Schweiz, ausgehen. Nicht zu vergessen das Gebiet auf der Bielerhöhe, Ausgangspunkt für hochalpine Ski- und Gletschertouren oberhalb der Baumgrenze. Dort laden die Höhenlanglaufloipen, in 2000 m Seehöhe über den zugefrorenen Silvrettasee führend, zum nordischen Skivergnügen ein. Das Skigebiet Kristberg bei Silbertal mit einer 11 km langen „Panorama Höhenloipe“ ist bei Familien ebenso beliebt wie das Skigebiet Grabs bei Tschagguns. ”

### Freizeitaktivitäten

- **Aktivitäten weniger als 20 km /12 Meilen entfernt :**

Alpinski, Langlauf, Variantenski, Skiwandern, Telemark, Snowboard, Rodeln (Piste), Eislaufen, Baden, Golf, Spazierweg, Wandern, Klettern, Felsenklettern, Mountainbike (Strecke), Gleitdrachenfliegen, Paragliding

- **Betreute Aktivitäten :**

Skischule, Kinderskischule

- **Attraktionen und Entspannung :**

Restaurant, Kino, historische Sehenswürdigkeit, Kunsthandwerk

### Umgebung

- **Örtlichkeit :**

Skipisten 1km  
Skilifte 1km  
Eislaufbahn 10km  
Beheiztes Schwimmbad 10km  
Öffentliches Schwimmbad 10km  
9-Loch-Golfplatz 10km  
Wald 500m  
Bergmassiv 800m

- **Annehmlichkeiten :**

Dorfzentrum 800m  
Stadtzentrum 10km  
Skibus 50m  
Fahrrad-/Mountainbikeverleih 800m  
Skiverleih 800m  
Bäckerei 800m

Örtliche Geschäfte 800m  
Supermarkt 800m  
Bank 800m  
Geldautomat 800m  
Apotheke 10km  
Krankenhaus 10km



Wohnzimmer



Haus



Wohnzimmer



Wohnzimmer

### Interieur

- **Maximalbelegung :**  
von 1 bis 6 Person(en) (4 Erwachsene(r), 2 Kind(er))
- **Wohnfläche :**  
55m<sup>2</sup>
- **Raumaufteilung :**  
3 Zimmer, 2 Schlafzimmer, 1 Badezimmer, 1 WC, Wohnzimmer 22m<sup>2</sup>, separate Küche, Essbereich
- **Schlafplätze :**  
2 Doppelbett(en), 1 Ausziehbett(en) 1 Person, 1 Babybett(en)
- **Komfort :**  
Aufzug, TV, Hi-Fi-Anlage, Internetzugang, Wi-Fi, Kleiderschrank, Schrank, Garderobe, Föhn, Zentralheizung, Vorhänge, Gegensprechanlage, Feueralarm
- **Haushaltsausstattung :**  
Geschirr/Besteck, Küchenutensilien, elektrische Kaffeemaschine, elektrischer Wasserkocher, Toaster, Elektroherd, Herdplatten, Ofen, Mikrowelle, Abzugshaube, Kühlschrank, Gefrierschrank, Geschirrspüler, Waschmaschine, Wäschetrockner, Staubsauger

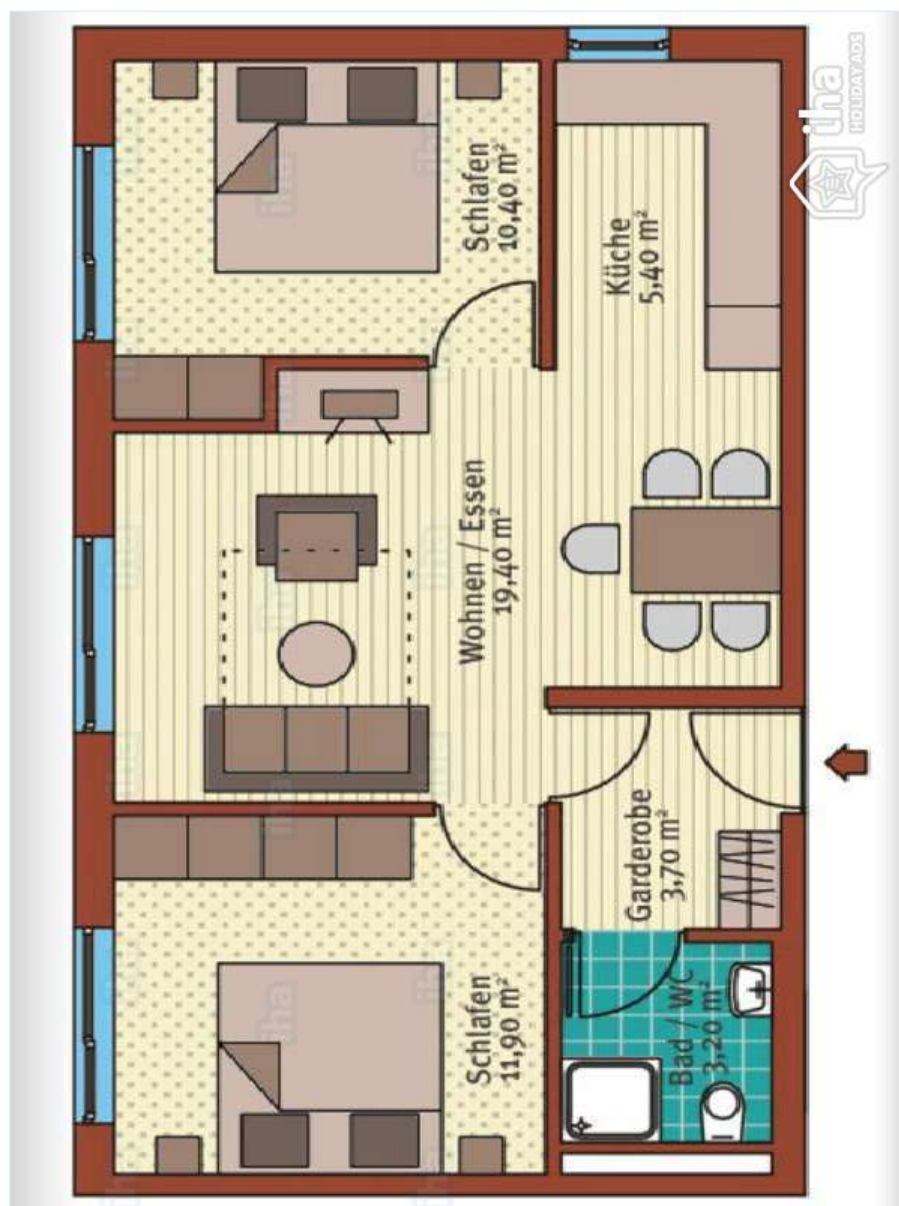
### Service

- **Wäsche :**  
Bettlaken, Handtücher, Bettdecke(n), Kissen
- **Haus :**  
Endreinigung gegen Aufpreis (+70€), Schneeräumung, Hausmeister/Concierge, Parkplatz

### Praktische Infos

- **Praktische Infos**  
Kinderfreundlich  
Nichtraucher-Ferienwohnung, Mobilfunknetz, eigenes Transportmittel empfehlenswert  
Wasser : heiß/kalt  
Stromspannung : 220-240V / 50Hz  
Stromversorgung : Netz

Grundrissplan



[www.ihacom.de](http://www.ihacom.de)

Fotoalbum - 1



Haus



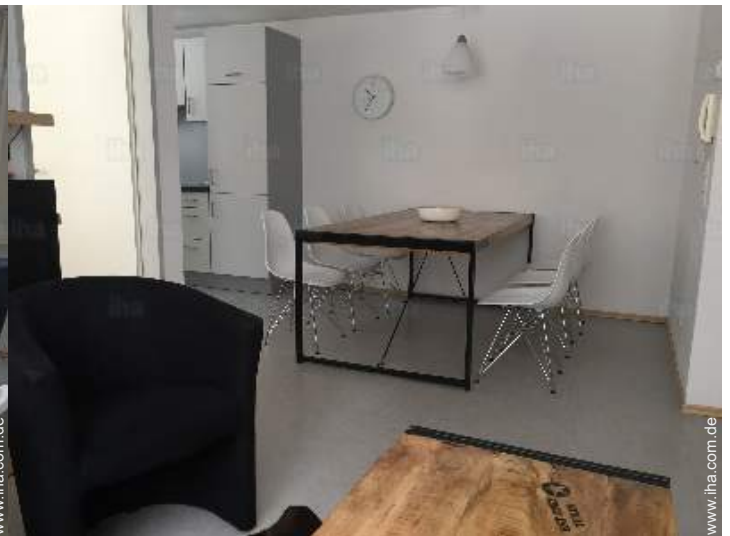
Wohnzimmer



Wohnzimmer



Wohnzimmer



Essbereich

Fotoalbum - 2



Küche



Schlafzimmer



Schlafzimmer



Schlafzimmer



Garderobe



WC



WC

Waschmaschine



Haus

[Urlaubsfoto-Galerie - 1](#)



Jan 2019



Jan 2019



Jan 2019



Jan 2019

[Urlaubsfoto-Galerie - 2](#)



Jan 2019



Jan 2019



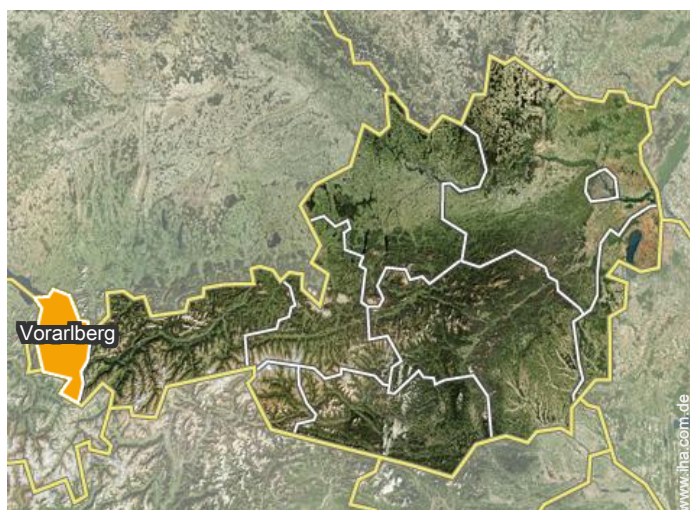
Jan 2019



Jan 2019




### Lokalisierung



### Lokalisierung & Anfahrt

" Rheintalautobahn A14 - Abfahrt Montafon bei Bludenz - Silvretta-Bundesstrasse B188 Richtung Schruns - Außerböden 23. "

 GPS-Koordinaten in Graden, Minuten, Sekunden: Breitengrad 47°6'3"N - Längengrad 9°52'8"O ([Unterkunft](#))

#### Adresse

→ Ferien und Erholungsdorf Außerböden  
Außerböden 21  
6771 Bartholomäberg

#### • Autobahn (Ausfahrt) A14

→ Bludenz, Vorarlberg, Österreich  
→ Entfernung : 7,5km  
→ Dauer : 10'

#### • Bahnhof Vandans

→ Vandans, Vorarlberg, Österreich  
→ Entfernung : 500m  
→ Dauer : 5'

- Schruns : (5km)
- Bludenz : (10km)

- Feldkirch : (28km)

### Kontakt

Gesprochene  
Sprachen



# Ferienwohnung Bartholomäberg - Österreich "Ferienwohnung Herold im Ferien- und Erho"

10  
[Buch](#)

## Verfügbarkeitskalender - ab : September 2019

Sep	So	Mo	Di	Mi	Do	Fr	Sa	So	Mo	Di	Mi	Do	Fr	Sa	So	Mo	Di	Mi	Do	Fr	Sa	So	Mo	Di	Mi	Do	Fr	Sa	So	Mo
2019	1	2	3	4	5	6	7	8	9	10	11	12	13	14	15	16	17	18	19	20	21	22	23	24	25	26	27	28	29	30

Okt	Di	Mi	Do	Fr	Sa	So	Mo	Di	Mi	Do	Fr	Sa	So	Mo	Di	Mi	Do	Fr	Sa	So	Mo	Di	Mi	Do	Fr	Sa	So	Mo	Di	Mi	Do
2019	1	2	3	4	5	6	7	8	9	10	11	12	13	14	15	16	17	18	19	20	21	22	23	24	25	26	27	28	29	30	31

Nov	Fr	Sa	So	Mo	Di	Mi	Do	Fr	Sa	So	Mo	Di	Mi	Do	Fr	Sa	So	Mo	Di	Mi	Do	Fr	Sa	So	Mo	Di	Mi	Do	Fr	Sa
2019	1	2	3	4	5	6	7	8	9	10	11	12	13	14	15	16	17	18	19	20	21	22	23	24	25	26	27	28	29	30

Dez	So	Mo	Di	Mi	Do	Fr	Sa	So	Mo	Di	Mi	Do	Fr	Sa	So	Mo	Di	Mi	Do	Fr	Sa	So	Mo	Di	Mi	Do	Fr	Sa	So	Mo	Di
2019	1	2	3	4	5	6	7	8	9	10	11	12	13	14	15	16	17	18	19	20	21	22	23	24	25	26	27	28	29	30	31

Jan	Mi	Do	Fr	Sa	So	Mo	Di	Mi	Do	Fr	Sa	So	Mo	Di	Mi	Do	Fr	Sa	So	Mo	Di	Mi	Do	Fr	Sa	So	Mo	Di	Mi	Do	Fr
2020	1	2	3	4	5	6	7	8	9	10	11	12	13	14	15	16	17	18	19	20	21	22	23	24	25	26	27	28	29	30	31

Feb	Sa	So	Mo	Di	Mi	Do	Fr	Sa	So	Mo	Di	Mi	Do	Fr	Sa	So	Mo	Di	Mi	Do	Fr	Sa	So	Mo	Di	Mi	Do	Fr	Sa	
2020	1	2	3	4	5	6	7	8	9	10	11	12	13	14	15	16	17	18	19	20	21	22	23	24	25	26	27	28	29	

Mär	So	Mo	Di	Mi	Do	Fr	Sa	So	Mo	Di	Mi	Do	Fr	Sa	So	Mo	Di	Mi	Do	Fr	Sa	So	Mo	Di	Mi	Do	Fr	Sa	So	Mo	Di
2020	1	2	3	4	5	6	7	8	9	10	11	12	13	14	15	16	17	18	19	20	21	22	23	24	25	26	27	28	29	30	31

Apr	Mi	Do	Fr	Sa	So	Mo	Di	Mi	Do	Fr	Sa	So	Mo	Di	Mi	Do	Fr	Sa	So	Mo	Di	Mi	Do	Fr	Sa	So	Mo	Di	Mi	Do
2020	1	2	3	4	5	6	7	8	9	10	11	12	13	14	15	16	17	18	19	20	21	22	23	24	25	26	27	28	29	30

Mai	Fr	Sa	So	Mo	Di	Mi	Do	Fr	Sa	So	Mo	Di	Mi	Do	Fr	Sa	So	Mo	Di	Mi	Do	Fr	Sa	So	Mo	Di	Mi	Do	Fr	Sa	So
2020	1	2	3	4	5	6	7	8	9	10	11	12	13	14	15	16	17	18	19	20	21	22	23	24	25	26	27	28	29	30	31

Jun	Mo	Di	Mi	Do	Fr	Sa	So	Mo	Di	Mi	Do	Fr	Sa	So	Mo	Di	Mi	Do	Fr	Sa	So	Mo	Di	Mi	Do	Fr	Sa	So	Mo	Di
2020	1	2	3	4	5	6	7	8	9	10	11	12	13	14	15	16	17	18	19	20	21	22	23	24	25	26	27	28	29	30

- Nebensaison
- Gebucht
- Hauptsaison
- Übergangssaison
- Sondersaison



# Ferienwohnung Vorarlberg - Bartholomäberg "Ferienwohnung Herold im Ferien- und Erho"

11  
[Buch](#)

## Verfügbarkeitskalender - ab : Juni 2020

Jul	Mi	Do	Fr	Sa	So	Mo	Di	Mi	Do	Fr	Sa	So	Mo	Di	Mi	Do	Fr	Sa	So	Mo	Di	Mi	Do	Fr	Sa	So	Mo	Di	Mi	Do	Fr
2020	1	2	3	4	5	6	7	8	9	10	11	12	13	14	15	16	17	18	19	20	21	22	23	24	25	26	27	28	29	30	31
	-	-	-	-	-	-	-	-	-	-	-	-	-	-	-	-	-	-	-	-	-	-	-	-	-	-	-	-	-	-	-

Aug	Sa	So	Mo	Di	Mi	Do	Fr	Sa	So	Mo	Di	Mi	Do	Fr	Sa	So	Mo	Di	Mi	Do	Fr	Sa	So	Mo							
2020	1	2	3	4	5	6	7	8	9	10	11	12	13	14	15	16	17	18	19	20	21	22	23	24	25	26	27	28	29	30	31
	-	-	-	-	-	-	-	-	-	-	-	-	-	-	-	-	-	-	-	-	-	-	-	-	-	-	-	-	-	-	

- Nebensaison
- Gebucht
- Hauptsaison
- Übergangssaison
- Sondersaison

[Monat : Vor >>](#)

## Miettarife - Apartment - von 1 bis 6 Person(en)

Tarife	Nacht	Wochenende	Woche	2 Wochen	Monat
<span style="display: inline-block; width: 15px; height: 15px; background-color: #c8e6c9; border: 1px solid #ccc; margin-right: 5px;"></span> Nebensaison	75€ (Samstag) > 7	-	525€ (Samstag)	-	-
<span style="display: inline-block; width: 15px; height: 15px; background-color: #bbdefb; border: 1px solid #ccc; margin-right: 5px;"></span> Übergangssaison	85€ (Samstag) > 7	-	595€ (Samstag)	-	-
<span style="display: inline-block; width: 15px; height: 15px; background-color: #ffcdd2; border: 1px solid #ccc; margin-right: 5px;"></span> Hauptsaison	120€ (Samstag) > 7	-	840€ (Samstag)	-	-
<span style="display: inline-block; width: 15px; height: 15px; background-color: #fff176; border: 1px solid #ccc; margin-right: 5px;"></span> Sondersaison	175€ (Samstag) > 7	-	1225€ (Samstag)	-	-

(Anreisetag) > Minimum Nacht

[Buch](#)





Wohnzimmer



Wohnzimmer



Essbereich



Haus



Wohnzimmer

### Buchungskonditionen

#### • Buchung

- Bezahlung bei Buchung :  
20% des Mietbetrags
- Bezahlung des Restbetrags :  
1 Monat vor Aufenthalt

#### • Vermietung

- Inkl. Nebenkosten
- Inkl. Kurtaxe
- Endreinigungspauschale extra : 70€
- Zuschlag einberechnen für :  
- zusätzliche(s) Bett(en)

► Buchen

► Vermieter kontaktieren

### Kontakt

Gesprochene  
Sprachen



### Akzeptierte Zahlungsarten

- Banküberweisung • PayPal

Nehmen Sie direkt Kontakt mit den Vermietern auf.

[www.ihacom.de](http://www.ihacom.de)

Anzeige Nr.

4565

>> Buchen <<