

# Ferienwohnung Aschau im Zillertal "Landhaus Rieder Apart Arenablick"

Haus mit Sauna mitten in den schönsten Ski und Wandergebieten im Zillertal. Direkt an der beschneiten Skiabfahrt vom Skigebiet Hochzillertal/Hochfügen.



Landhaus, freistehend, ebenerdig, eigener Eingang, in/auf: Privatbesitz

Rahmen : ländlich, direkt an der Piste

Gästekapazität : von 2 bis 6

Person(en)

Schlafzimmer : 2

Zimmer : 2

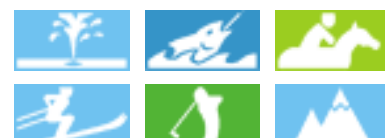
Aschau im Zillertal - Tirol

Österreich

Anzeige Nr. 11703

Buchung : +43 (0) 650 7002727 (Österreich)

www.iha.com.de



# Ferienwohnung Aschau im Zillertal - Österreich "Landhaus Rieder Apart Arenablick"

2  
Buchten

## Ferienwohnung



Landhaus, freistehend, ebenerdig, eigener Eingang, in/auf: Privatbesitz

- **Ideal für alle Altersgruppen, Sportler**
- **Ausblick :** Panorama, freier, Gebirge, Landschaft, Dorf, Nachthimmel
- **Rahmen :** ländlich, direkt an der Piste
- **Ausrichtung :** Süden

" Grüß Gott und herzlich Willkommen in den traumhaften Ferienwohnungen in Aschau im Zillertal! Tauchen Sie ein in das Idyll der Zillertaler Alpen und genießen Sie in Aschau einen Urlaub mit atemberaubendem Panoramablick über das Zillertal, das Skigebiet Hochzillertal-Hochfügen und die Zillertal Arena. Das Landhaus empfängt Sie in 2 modernen Ferienwohnungen, die mit 68 und 75m<sup>2</sup> viel Raum für bis zu 7 Personen bieten. Die Ferienwohnung Rifflerblick bietet 1 Doppelzimmer, 1 Dreibettzimmer und einen Wohnschlafraum mit ausziehbarer Schlafsofa. Das moderne Badezimmer mit Dusche, Badewanne und separatem WC sorgt für vollsten Komfort. Gemütlich gestaltet lädt die Sitzecke in der voll ausgestatteten Küche nach dem Kochen zu geselligen Abenden im Kreise der Familie und mit Freunden ein. Die Ferienwohnung Arenablick verfügt über 2 Schlafzimmer mit Doppelbett und Hochbett aus edlem Zirbenholz. Der Wohnschlafraum, mit einer Glasschiebetür abtrennbar, ist mit einer komfortablen Schlafcouch für 2 Personen ausgestattet und dient untertags als gemütlicher Raum für Entspannung und Ruhe. Für weiteren Komfort sorgen zwei neue und moderne Badezimmer mit Dusche und WC und die ebenfalls voll ausgestattete Küchenzeile mit gemütlicher Sitzecke. In jeder Ferienwohnung nutzen Sie W-Lan und Sat-TV selbstverständlich kostenlos. "

## Extras

- **Parkplatz :**  
Unüberdachter Parkplatz : 3 auf Grundstück.
- **Vorzüge :**

Skiraum, Skischuhwärmer, Sauna

- **Baby-Ausstattung :**  
Babystuhl

## Umgebung & Lokalisierung



Gebirge



Golf



Ski



Reiten



Angeln



Thermalbad

" Im Winter glänzt das Landhaus durch seine unschlagbare Pistennähe. Fahren Sie direkt von Ihrer Ferienwohnung auf die Talabfahrt im Skigebiet Hochzillertal-Hochfügen und abends wieder zurück. Die Zillertal Arena ist mit 10 Fahrminuten ebenfalls in nächster Nähe. Auch eine romantische Winterwanderung können Sie direkt vom Landhaus aus durch die verschneite Winterwelt im Zillertal starten. Im Sommer ist Ihre Ferienwohnung dank der Nähe zur Zillertaler Höhenstraße der ideale Ausgangspunkt für abwechslungsreiche Aktivitäten. Entdecken Sie spannende Routen zum Wandern oder gehen Sie auf Tour mit Ihrem Fahrrad und Mountainbike. Ein Tag voller Spaß mit Ihrer Familie erwartet Sie im Freizeitpark Aufenfeld oder in der Badewelt Stumm, beides erreichen Sie nach nur 10 Minuten mit dem Auto. Als besonderes Erlebnis für Erwachsene und Kinder gilt auch die Sommerrodelbahn Arena Coaster in Zell. "

## Freizeitaktivitäten

- **Aktivitäten weniger als 20 km /12 Meilen entfernt :**

Alpinski, Langlauf, Skiwandern, Snowboard, Rodeln (Piste), Eislaufen, Baden, Canyoning, Rafting, Golf, Tennis, Squash, Reitschule, Strandweg/Waldweg, Wandern, Klettern, Mountainbike (Strecke), Paragliding, Kutschenfahrt, Pferdeausritt, Minigolf, Inlineskaten/ Rollschuhfahren (Parcours), Bowling, Volleyball, Jagen, Großwildjagd, Fischen, Angeln

- **Betreute Aktivitäten :**

Skischule, Kinderskischule, Reitschule

- **Attraktionen und Entspannung :**

Bar/Pub, Nachtclub, Restaurant, Kino, Vergnügungspark, Casino, natürliche Bäder, Thermalbad, Sauna, Wellnessfarm, Fitnesscenter

## Umgebung

- **Örtlichkeit :**

Skipisten <50m  
Skilifte 5km  
Eislaufbahn 5km  
Beheiztes Schwimmbad 5km  
Öffentliches Schwimmbad 5km  
Öffentlicher Tennisplatz 5km  
9-Loch-Golfplatz 40km

18-Loch-Golfplatz 7,5km  
See 15km  
Wald 100m

- **Annehmlichkeiten :**

Dorfzentrum 2km  
Bushaltestelle <50m  
Skibus <50m  
Fahrrad-/Mountainbikeverleih 2km  
Autovermietung 4km  
Skiverleih 2km  
Bäckerei 2km  
Örtliche Geschäfte 2km  
Supermarkt 2km  
Luxus-/Markenboutiquen 7,5km  
Friseursalon 2km  
Internetcafé 5km  
Post 2km  
Bank 2km  
Geldautomat 2km  
Apotheke 5km  
Arzt 2km  
Krankenschwester 30km  
Krankenhaus 30km  
Ambulanz 5km



Sommer



Winter

Anzeige Nr. 11703

www.iha.com.de





separate Küche

## Interieur

- **Maximalbelegung :**  
von 2 bis 6 Person(en) (6 Erwachsene(r))
- **Wohnfläche :**  
70m<sup>2</sup>
- **Raumaufteilung :**  
2 Zimmer, 2 Schlafzimmer, Schlafbereich, 2 Badezimmer, 2 WC, Wohnzimmer < 9m<sup>2</sup>, separate Küche, Essbereich, Fernsehzimmer
- **Schlafplätze :**  
2 Doppelbett(en), 2 Stockbett(en), 2 Sofabett(en) 1 Person
- **Komfort :**  
TV, Hi-Fi-Anlage, DVD-Player, Kabel/Satellit, Internetzugang, Hochgeschwindigkeitsinternet, Wi-Fi, Kleiderschrank, Schrank, Garderobe, beheizter Handtuchtrockner, Zentralheizung, Vorhänge, Gegensprechanlage
- **Haushaltsausstattung :**  
Geschirr/Besteck, Küchenutensilien, Kaffeebereiter, elektrische Kaffeemaschine, Espressomaschine, elektrischer Wasserkocher, Toaster, Elektroherd, Herdplatten, Mikrowelle, Abzugshaube, Kühlschrank, Gefrierschrank, Geschirrspüler, Waschmaschine, Wäschetrockner, Staubsauger

## Exterieur

- **Grundstücksfläche :**  
1000m<sup>2</sup>
- **Außenanlage :**  
Überdachte Terrasse 15m<sup>2</sup>, Balkon 17m<sup>2</sup>, Sonnenterrasse 17m<sup>2</sup>
- **Äußerer Rahmen :**  
Garten, Landschaftsgarten 100m<sup>2</sup>, Bach
- **Außenausstattung :**  
Grill, Gartentisch(e), 7 Gartenstuhl/-stühle, Sonnenschirm, 7 Liegestuhl/-stühle



großes Schlafzimmer

## Service

- **Wäsche :**  
Bettlaken (1 mal pro Woche), Handtücher (1 mal pro Woche), Haushaltswäsche (1 mal pro Woche), Bettdecke(n) (1 mal pro Woche), Steppdecke(n) (1 mal pro Woche), Kissen (1 mal pro Woche)
- **Haus :**  
Endreinigung gegen Aufpreis (+70€), Schneeräumung, Parkplatz
- **Personal :**  
Wäscheservice gegen Aufpreis (+5€), Massage gegen Aufpreis (+25€)

## Praktische Infos

- **Praktische Infos**  
Kinderfreundlich  
Keine Haustiere  
Nichtraucher-Ferienwohnung, Mobilfunknetz, eigenes Transportmittel empfehlenswert  
Wasser : heiß/kalt  
Stromspannung : 220-240V / 50Hz  
Stromversorgung : Netz



Wohnzimmer

Fotoalbum - 1



Winter



Sommer



separate Küche



Wohnzimmer



großes Schlafzimmer

Fotoalbum - 2



Stockbett(en)

Badezimmer

Badezimmer



Essbereich

Ausblick Wohnzimmer

Schlafzimmer



Stockbett(en)

Innenkomfort und Ausstattung

Innenausstattung

Fotoalbum - 3



Badezimmer

Badezimmer

Badezimmer



Garderobe

Dekoration

Kutschenfahrt



Sauna

Skipisten


Gebirgsaktivitäten in der Nähe

### Anfahrtsskizze



### Lokalisierung & Anfahrt

" Es steht in Tiefenbach, 2 km oberhalb vom Ortszentrum Aschau im Zillertal, mit Atemberaubender Aussicht ins Tal und auf die Zillertaler Bergwelt. Die Skiarenen Zell und Kaltenbach/Hochfügen sind jeweils nur 6 km entfernt. Es gibt eine Zufahrtmöglichkeit über die Bergstraße. Schneeketten können erforderlich sein. "

 GPS-Koordinaten in Graden, Minuten, Sekunden:  
Breitengrad 47°15'50"N - Längengrad 11°52'52"O  
([Unterkunft](#))

#### Adresse

→ Tiefenbach 330  
6274 Aschau im Zillertal

• **Autobahn (Ausfahrt) Wiesing / Zillertal**

→ Wiesing, Tirol, Österreich  
→ Entfernung : 25km  
→ Dauer : 20'

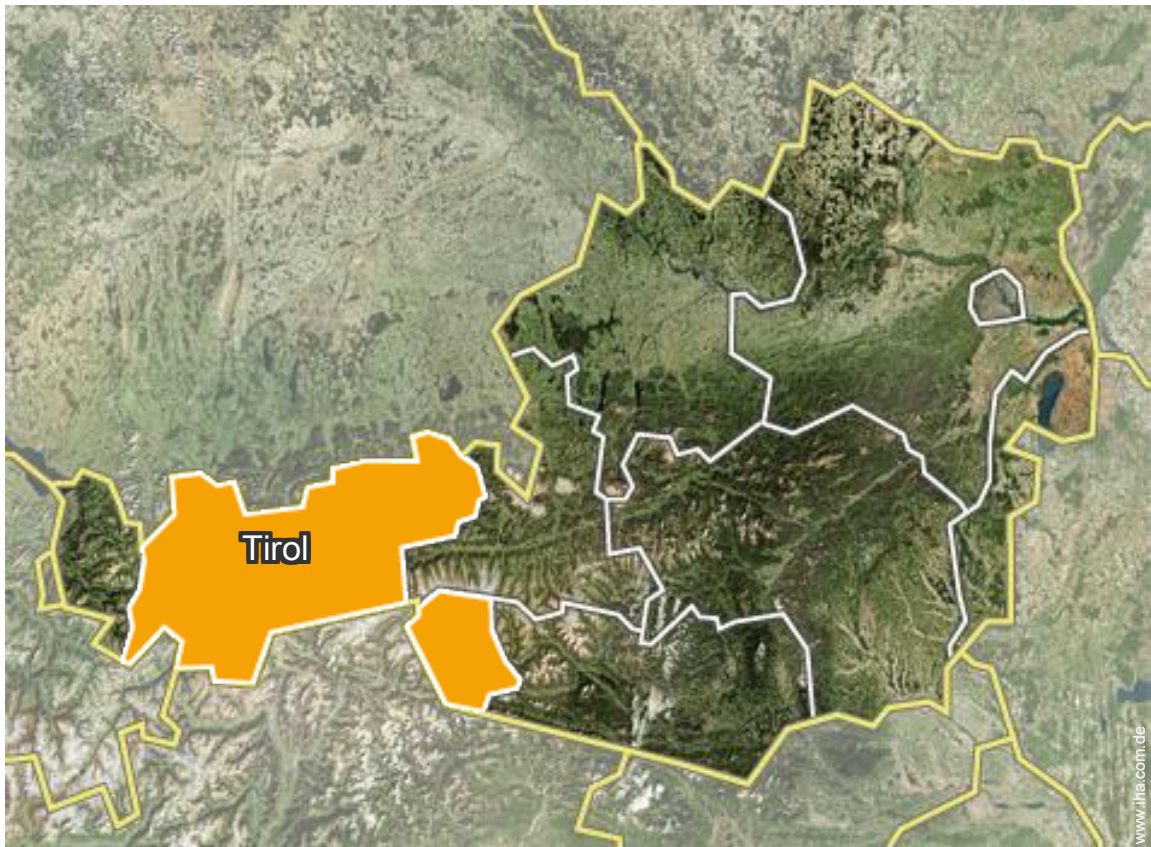
- Mayrhofen : (10km)
- Innsbruck : (55km)
- Kufstein : (60km)

### Kontakt

Gesprochene  
Sprachen



Lokalisierung





# Ferienwohnung Aschau im Zillertal - Österreich "Landhaus Rieder Apart Arenablick"

## Verfügbarkeitskalender - ab : September 2019

Sep	So	Mo	Di	Mi	Do	Fr	Sa	So	Mo	Di	Mi	Do	Fr	Sa	So	Mo	Di	Mi	Do	Fr	Sa	So	Mo	Di	Mi	Do	Fr	Sa	So	Mo
2019	1	2	3	4	5	6	7	8	9	10	11	12	13	14	15	16	17	18	19	20	21	22	23	24	25	26	27	28	29	30
																					-	-	-	-	-	-	-	-	-	-

Okt	Di	Mi	Do	Fr	Sa	So	Mo	Di	Mi	Do	Fr	Sa	So	Mo	Di	Mi	Do	Fr	Sa	So	Mo	Di	Mi	Do	Fr	Sa	So	Mo	Di	Mi	Do
2019	1	2	3	4	5	6	7	8	9	10	11	12	13	14	15	16	17	18	19	20	21	22	23	24	25	26	27	28	29	30	31
	-	-	-	-	-	-	-	-	-	-	-	-	-	-	-	-	-	-	-	-	-	-	-	-	-	-	-	-	-	-	

Nov	Fr	Sa	So	Mo	Di	Mi	Do	Fr	Sa	So	Mo	Di	Mi	Do	Fr	Sa	So	Mo	Di	Mi	Do	Fr	Sa	So	Mo	Di	Mi	Do	Fr	Sa
2019	1	2	3	4	5	6	7	8	9	10	11	12	13	14	15	16	17	18	19	20	21	22	23	24	25	26	27	28	29	30
	-	-	-	-	-	-	-	-	-	-	-	-	-	-	-	-	-	-	-	-	-	-	-	-	-	-	-	-	-	-

Dez	So	Mo	Di	Mi	Do	Fr	Sa	So	Mo	Di	Mi	Do	Fr	Sa	So	Mo	Di	Mi	Do	Fr	Sa	So	Mo	Di	Mi	Do	Fr	Sa	So	Mo	Di
2019	1	2	3	4	5	6	7	8	9	10	11	12	13	14	15	16	17	18	19	20	21	22	23	24	25	26	27	28	29	30	31
	-	-	-	-	-	-	-	-	-	-	-	-	-	-	-	-	-	-	-	-	-	-	-	-	-	-	-	-	-	-	

Jan	Mi	Do	Fr	Sa	So	Mo	Di	Mi	Do	Fr	Sa	So	Mo	Di	Mi	Do	Fr	Sa	So	Mo	Di	Mi	Do	Fr	Sa	So	Mo	Di	Mi	Do	Fr
2020	1	2	3	4	5	6	7	8	9	10	11	12	13	14	15	16	17	18	19	20	21	22	23	24	25	26	27	28	29	30	31
	-	-	-	-	-	-	-	-	-	-	-	-	-	-	-	-	-	-	-	-	-	-	-	-	-	-	-	-	-	-	

Feb	Sa	So	Mo	Di	Mi	Do	Fr	Sa	So	Mo	Di	Mi	Do	Fr	Sa	So	Mo	Di	Mi	Do	Fr	Sa	So	Mo	Di	Mi	Do	Fr	Sa
2020	1	2	3	4	5	6	7	8	9	10	11	12	13	14	15	16	17	18	19	20	21	22	23	24	25	26	27	28	29
	-	-	-	-	-	-	-	-	-	-	-	-	-	-	-	-	-	-	-	-	-	-	-	-	-	-	-	-	-

Mär	So	Mo	Di	Mi	Do	Fr	Sa	So	Mo	Di	Mi	Do	Fr	Sa	So	Mo	Di	Mi	Do	Fr	Sa	So	Mo	Di	Mi	Do	Fr	Sa	So	Mo	Di
2020	1	2	3	4	5	6	7	8	9	10	11	12	13	14	15	16	17	18	19	20	21	22	23	24	25	26	27	28	29	30	31
	-	-	-	-	-	-	-	-	-	-	-	-	-	-	-	-	-	-	-	-	-	-	-	-	-	-	-	-	-	-	

Apr	Mi	Do	Fr	Sa	So	Mo	Di	Mi	Do	Fr	Sa	So	Mo	Di	Mi	Do	Fr	Sa	So	Mo	Di	Mi	Do	Fr	Sa	So	Mo	Di	Mi	Do
2020	1	2	3	4	5	6	7	8	9	10	11	12	13	14	15	16	17	18	19	20	21	22	23	24	25	26	27	28	29	30
	-	-	-	-	-	-	-	-	-	-	-	-	-	-	-	-	-	-	-	-	-	-	-	-	-	-	-	-	-	-

Mai	Fr	Sa	So	Mo	Di	Mi	Do	Fr	Sa	So	Mo	Di	Mi	Do	Fr	Sa	So	Mo	Di	Mi	Do	Fr	Sa	So	Mo	Di	Mi	Do	Fr	Sa	So
2020	1	2	3	4	5	6	7	8	9	10	11	12	13	14	15	16	17	18	19	20	21	22	23	24	25	26	27	28	29	30	31
	-	-	-	-	-	-	-	-	-	-	-	-	-	-	-	-	-	-	-	-	-	-	-	-	-	-	-	-	-	-	

Jun	Mo	Di	Mi	Do	Fr	Sa	So	Mo	Di	Mi	Do	Fr	Sa	So	Mo	Di	Mi	Do	Fr	Sa	So	Mo	Di	Mi	Do	Fr	Sa	So	Mo	Di
2020	1	2	3	4	5	6	7	8	9	10	11	12	13	14	15	16	17	18	19	20	21	22	23	24	25	26	27	28	29	30
	-	-	-	-	-	-	-	-	-	-	-	-	-	-	-	-	-	-	-	-	-	-	-	-	-	-	-	-	-	-

Ferienwohnung  
Aschau im Zillertal - Österreich  
"Landhaus Rieder Apart Arenablick"

10  
Buchen

Verfügbarkeitskalender - ab : Juni 2020

Jul	Mi	Do	Fr	Sa	So	Mo	Di	Mi	Do	Fr	Sa	So	Mo	Di	Mi	Do	Fr	Sa	So	Mo	Di	Mi	Do	Fr	Sa	So	Mo	Di	Mi	Do	Fr
2020	1	2	3	4	5	6	7	8	9	10	11	12	13	14	15	16	17	18	19	20	21	22	23	24	25	26	27	28	29	30	31
-	-	-	-	-	-	-	-	-	-	-	-	-	-	-	-	-	-	-	-	-	-	-	-	-	-	-	-	-	-	-	

Aug	Sa	So	Mo	Di	Mi	Do	Fr	Sa	So	Mo	Di	Mi	Do	Fr	Sa	So	Mo	Di	Mi	Do	Fr	Sa	So	Mo							
2020	1	2	3	4	5	6	7	8	9	10	11	12	13	14	15	16	17	18	19	20	21	22	23	24	25	26	27	28	29	30	31
-	-	-	-	-	-	-	-	-	-	-	-	-	-	-	-	-	-	-	-	-	-	-	-	-	-	-	-	-	-	-	

Monat : Vor >>

Miettarife - Landhaus - von 2 bis 6 Person(en)

Tarife	Nacht	Wochenende	Woche	2 Wochen	Monat
 Nebensaison	49€ ↓ > 3	-	-	-	-
 Hauptsaison	99€ ↓ > 7	-	-	-	-

↓ Staffeltarif > Minimum Nacht

Buchen

Buchungskonditionen

• Buchung

→ Bezahlung bei Buchung :  
30% des Mietbetrags  
→ Bezahlung des Restbetrags :  
bei Schlüsselübergabe

• Vermietung

→ Kurtaxe extra  
→ Endreinigungspauschale extra : 60€  
→ Zuschlag einberechnen für :  
- zusätzliche(s) Bett(en)

► Buchen

► Vermieter kontaktieren



Akzeptierte Zahlungsarten

• Visa/Delta/Electron • Switch/Maestro •  
Banküberweisung • MasterCard/EuroCard  
• American Express • Diners Club •  
PayPal • Bar

Nehmen Sie direkt Kontakt mit den Vermietern auf.

[www.iha.com.de](http://www.iha.com.de)  
Anzeige Nr.  
11703  
>> Buchen <<

Kontakt

Gesprochene Sprachen  

Anzeige Nr. 11703

[www.iha.com.de](http://www.iha.com.de)

