

Ferienwohnung Abtenau "Haus Dörfler"



Apartment Erdgeschoss, eigener Eingang,
in/auf: exklusives Haus ebenerdig

Rahmen : behaglich, ruhig

Gästekapazität : von 2 bis 7
Person(en)

Schlafzimmer : 3

Zimmer : 3

Abtenau - Land Salzburg

Österreich

Anzeige Nr. 13614

Buchung : +43 (0) 62432520 (Österreich)

www.iha.com.de



Ferienwohnung



Apartment Erdgeschoss, eigener Eingang, in/auf: exklusives Haus ebenerdig

- **Ideal für alle Altersgruppen, Familien**
- **Ausblick :** Panorama, freier, Gebirge, Dorf, spektakulärer Sonnenuntergang
- **Rahmen :** behaglich, ruhig
- **Ausrichtung :** Norden

Extras

- **Parkplatz :**
Unüberdachter Parkplatz : 5 auf Grundstück.
- **Vorzüge :**
Skiraum, Sauna, Fitnessgerät(e), Tischtennis



Allgemein

Umgebung & Lokalisierung



Freizeitaktivitäten

- **Aktivitäten weniger als 20 km /12 Meilen entfernt :**

Alpinski, Langlauf, Skiwandern, Snowboard, Rodeln (Piste), Eislaufen, Baden, Rafting, Tennis, Spazierweg, Wandern, Klettern, Mountainbike (Strecke), Gleitdrachenfliegen, Paragliding, Minigolf, Skateboard (Halfpipe/Ramp), Fischen

- **Betreute Aktivitäten :**

Skischule, Kinderskischule, Tennisschule, Reitschule

- **Attraktionen und Entspannung :**

Bar/Pub, Nachtclub, Restaurant, Kino, Freiluftbühne, Thermalbad, Sauna

Umgebung

- **Örtlichkeit :**

Skipisten
Skilifte 200m
Öffentliches Schwimmbad 200m
Öffentlicher Tennisplatz 300m
Flugplatz 50km

- **Annehmlichkeiten :**

Kinderbetreuung
Dorfzentrum <50m
Skibus
Bäckerei
Supermarkt
Post
Bank
Apotheke
Arzt



Allgemein



Allgemein



Allgemein

Interieur

- **Maximalbelegung :**
von 2 bis 7 Person(en) (4 Erwachsene(r), 3 Kind(er))
- **Wohnfläche :**
65m²
- **Raumaufteilung :**
3 Zimmer, 3 Schlafzimmer, 1 Badezimmer, 1 Waschraum/-räume, 2 WC, Wohnzimmer 12m²
- **Schlafplätze :**
1 Doppelbett(en), 1 zusätzliche Schlafmöglichkeit (en)
- **Komfort :**
TV, Kabel/Satellit, Kleiderschrank, Garderobe, Radiowecker, Föhn, Zentralheizung, Vorhänge
- **Haushaltsausstattung :**
Geschirr/Besteck, Küchenutensilien, elektrische Kaffeemaschine, elektrischer Wasserkocher, Zitruspresse, Elektroherd, Ofen, Mikrowelle, Abzugshaube, Kühlschrank, Waschmaschine, Staubsauger, Bügeleisen, Bügelbrett



Allgemein

Exterieur

- **Grundstücksfläche :**
1500m²
- **Außenanlage :**
Terrasse, Balkon
- **Außenausstattung :**
Grill, Gartentisch(e), Gartenstuhl/-stühle, Sonnenschirm, Liegestuhl/-stühle



Allgemein

Service

- **Wäsche :**
Bettlaken, Handtücher, Haushaltswäsche, Bettdecke(n), Kissen
- **Haus :**
Endreinigung gegen Aufpreis, Garten-/Poolpflege, Schneeräumung
- **Personal :**
Wäscheservice gegen Aufpreis (1 mal pro Woche +5€)
- **Restauration :**
Frühstück gegen Aufpreis, Grillen gegen Aufpreis

Praktische Infos

- **Praktische Infos**
Kinderfreundlich
Tiere erlaubt
Vor Ort anwesend : Haustiere
Nichtraucher-Ferienwohnung, Mobilfunknetz
- **Empfang von Behinderten**
Rollstuhlgerechter Zugang

Fotoalbum - 1



Allgemein



Allgemein



Allgemein



Allgemein



Allgemein

Fotoalbum - 2



Allgemein



Allgemein



Allgemein



Allgemein



Allgemein



Allgemein

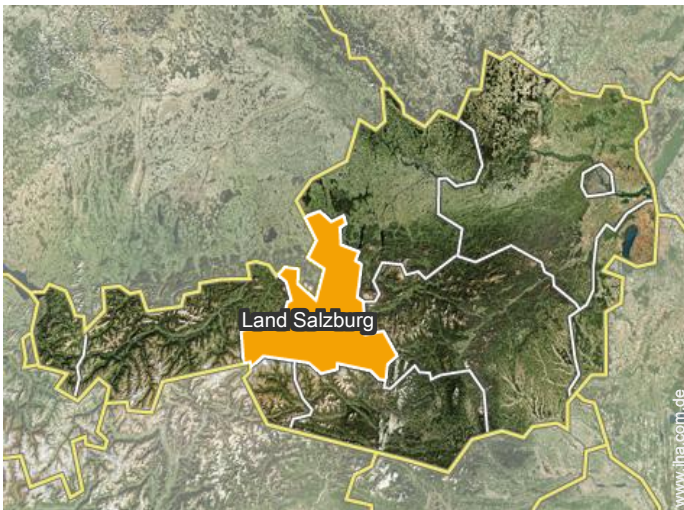


Allgemein



Allgemein

Lokalisierung



Lokalisierung & Anfahrt



GPS-Koordinaten in Graden, Minuten, Sekunden: Breitengrad 47°33'44"N -
Längengrad 13°20'45"O ([Unterkunft](#))

Adresse

→ Markt 215
5441 Abtenau

- Salzburg : (48km)
- Hallein : (30km)
- Golling an der Salzach : (18km)

Kontakt

Gesprochene
Sprachen



Verfügbarkeitskalender - ab : Februar 2018

Feb	Do	Fr	Sa	So	Mo	Di	Mi	Do	Fr	Sa	So	Mo	Di	Mi	Do	Fr	Sa	So	Mo	Di	Mi	Do	Fr	Sa	So	Mo	Di	Mi
2018	1	2	3	4	5	6	7	8	9	10	11	12	13	14	15	16	17	18	19	20	21	22	23	24	25	26	27	28
																									-	-	-	-

Mär	Do	Fr	Sa	So	Mo	Di	Mi	Do	Fr	Sa	So	Mo	Di	Mi	Do	Fr	Sa	So	Mo	Di	Mi	Do	Fr	Sa	So	Mo	Di	Mi	Do	Fr	Sa
2018	1	2	3	4	5	6	7	8	9	10	11	12	13	14	15	16	17	18	19	20	21	22	23	24	25	26	27	28	29	30	31
	-	-	-	-	-	-	-	-	-	-	-	-	-	-	-	-	-	-	-	-	-	-	-	-	-	-	-	-	-	-	-

Apr	So	Mo	Di	Mi	Do	Fr	Sa	So	Mo	Di	Mi	Do	Fr	Sa	So	Mo	Di	Mi	Do	Fr	Sa	So	Mo	Di	Mi	Do	Fr	Sa	So	Mo
2018	1	2	3	4	5	6	7	8	9	10	11	12	13	14	15	16	17	18	19	20	21	22	23	24	25	26	27	28	29	30
	-	-	-	-	-	-	-	-	-	-	-	-	-	-	-	-	-	-	-	-	-	-	-	-	-	-	-	-	-	-

Mai	Di	Mi	Do	Fr	Sa	So	Mo	Di	Mi	Do	Fr	Sa	So	Mo	Di	Mi	Do	Fr	Sa	So	Mo	Di	Mi	Do	Fr	Sa	So	Mo	Di	Mi	Do
2018	1	2	3	4	5	6	7	8	9	10	11	12	13	14	15	16	17	18	19	20	21	22	23	24	25	26	27	28	29	30	31
	-	-	-	-	-	-	-	-	-	-	-	-	-	-	-	-	-	-	-	-	-	-	-	-	-	-	-	-	-	-	-

Jun	Fr	Sa	So	Mo	Di	Mi	Do	Fr	Sa	So	Mo	Di	Mi	Do	Fr	Sa	So	Mo	Di	Mi	Do	Fr	Sa	So	Mo	Di	Mi	Do	Fr	Sa
2018	1	2	3	4	5	6	7	8	9	10	11	12	13	14	15	16	17	18	19	20	21	22	23	24	25	26	27	28	29	30
	-	-	-	-	-	-	-	-	-	-	-	-	-	-	-	-	-	-	-	-	-	-	-	-	-	-	-	-	-	-

Jul	So	Mo	Di	Mi	Do	Fr	Sa	So	Mo	Di	Mi	Do	Fr	Sa	So	Mo	Di	Mi	Do	Fr	Sa	So	Mo	Di	Mi	Do	Fr	Sa	So	Mo	Di
2018	1	2	3	4	5	6	7	8	9	10	11	12	13	14	15	16	17	18	19	20	21	22	23	24	25	26	27	28	29	30	31
	-	-	-	-	-	-	-	-	-	-	-	-	-	-	-	-	-	-	-	-	-	-	-	-	-	-	-	-	-	-	-

Aug	Mi	Do	Fr	Sa	So	Mo	Di	Mi	Do	Fr	Sa	So	Mo	Di	Mi	Do	Fr	Sa	So	Mo	Di	Mi	Do	Fr	Sa	So	Mo	Di	Mi	Do	Fr
2018	1	2	3	4	5	6	7	8	9	10	11	12	13	14	15	16	17	18	19	20	21	22	23	24	25	26	27	28	29	30	31
	-	-	-	-	-	-	-	-	-	-	-	-	-	-	-	-	-	-	-	-	-	-	-	-	-	-	-	-	-	-	-

Sep	Sa	So	Mo	Di	Mi	Do	Fr	Sa	So	Mo	Di	Mi	Do	Fr	Sa	So	Mo	Di	Mi	Do	Fr	Sa	So	Mo	Di	Mi	Do	Fr	Sa	So
2018	1	2	3	4	5	6	7	8	9	10	11	12	13	14	15	16	17	18	19	20	21	22	23	24	25	26	27	28	29	30
	-	-	-	-	-	-	-	-	-	-	-	-	-	-	-	-	-	-	-	-	-	-	-	-	-	-	-	-	-	-

Okt	Mo	Di	Mi	Do	Fr	Sa	So	Mo	Di	Mi	Do	Fr	Sa	So	Mo	Di	Mi	Do	Fr	Sa	So	Mo	Di	Mi	Do	Fr	Sa	So	Mo	Di	Mi
2018	1	2	3	4	5	6	7	8	9	10	11	12	13	14	15	16	17	18	19	20	21	22	23	24	25	26	27	28	29	30	31
	-	-	-	-	-	-	-	-	-	-	-	-	-	-	-	-	-	-	-	-	-	-	-	-	-	-	-	-	-	-	-

Nov	Do	Fr	Sa	So	Mo	Di	Mi	Do	Fr	Sa	So	Mo	Di	Mi	Do	Fr	Sa	So	Mo	Di	Mi	Do	Fr	Sa	So	Mo	Di	Mi	Do	Fr
2018	1	2	3	4	5	6	7	8	9	10	11	12	13	14	15	16	17	18	19	20	21	22	23	24	25	26	27	28	29	30
	-	-	-	-	-	-	-	-	-	-	-	-	-	-	-	-	-	-	-	-	-	-	-	-	-	-	-	-	-	-

Verfügbarkeitskalender - ab : November 2018

Dez	Sa	So	Mo	Di	Mi	Do	Fr	Sa	So	Mo	Di	Mi	Do	Fr	Sa	So	Mo	Di	Mi	Do	Fr	Sa	So	Mo	Di	Mi	Do	Fr	Sa	So	Mo
2018	1	2	3	4	5	6	7	8	9	10	11	12	13	14	15	16	17	18	19	20	21	22	23	24	25	26	27	28	29	30	31
-	-	-	-	-	-	-	-	-	-	-	-	-	-	-	-	-	-	-	-	-	-	-	-	-	-	-	-	-	-	-	-

Jan	Di	Mi	Do	Fr	Sa	So	Mo	Di	Mi	Do	Fr	Sa	So	Mo	Di	Mi	Do	Fr	Sa	So	Mo	Di	Mi	Do	Fr	Sa	So	Mo	Di	Mi	Do
2019	1	2	3	4	5	6	7	8	9	10	11	12	13	14	15	16	17	18	19	20	21	22	23	24	25	26	27	28	29	30	31
-	-	-	-	-	-	-	-	-	-	-	-	-	-	-	-	-	-	-	-	-	-	-	-	-	-	-	-	-	-	-	-

[Monat : Vor >>](#)

Miettarife - Apartment - von 2 bis 7 Person(en)

Tarife	Nacht	Wochenende	Woche	2 Wochen	Monat
 Nebensaison	53€ ↓ > 7	-	-	-	-
 Übergangssaison	53€ ↓ > 7	-	-	-	-
 Hauptsaison	62€ ↓ > 7	-	-	-	-

↓ Staffeltarif > Minimum Nacht

[Buchen](#)

Buchungskonditionen

- **Buchung**
 - Bezahlung bei Buchung
 - Kautions verlangt
- **Vermietung**
 - Inkl. Nebenkosten
 - Endreinigungspauschale extra : 26€

Akzeptierte Zahlungsarten

- Banküberweisung • Bar

[▶ Buchen](#)

[▶ Vermieter kontaktieren](#)

Nehmen Sie direkt Kontakt mit den Vermietern auf.

www.iha.com.de
Anzeige Nr.
13614
[>> Buchen <<](#)

Kontakt

Gesprochene Sprachen 