

Ferienwohnung mit Charme Barbanza "Palmeira"

Entspannen Sie im Penthouse Ansichten. Kommen Sie mit Ihrem Partner oder Freunden. Genießen Sie eine unglaubliche Natur mit einer exzellenten Küche. Preise gesenkt für Paare außer Hochsaison



Penthouse mit Charme letzter Stock, gemeinsamer Eingang, in/auf: Wohnblock 3 Stockwerke

Rahmen : Meer, direkt am Wasser

Gästekapazität : von 1 bis 8

Person(en)

Schlafzimmer : 4

Zimmer : 4

Palmeira - Provinz A Coruña - Galicien

Spanien

Anzeige Nr. 52878

www.ihacom.de



Ferienwohnung mit Charme



Penthouse mit Charme letzter Stock, gemeinsamer Eingang, in/auf: Wohnblock 3 Stockwerke

- **Ideal für alle Altersgruppen, Familien**
- **Ausblick :** Panorama, Meer/Ozean, Garten/Park, Hafen, Dorf, spektakulärer Sonnenuntergang
- **Rahmen :** Meer, direkt am Wasser
- **Ausrichtung :** Süd-Osten

" Ferienwohnung 4 Schlafzimmer und 2 Bäder in erster Linie des Strandes. Unglaubliche Aussicht auf die Ria de Arousa in Urbanisation mit eigenem Garten und Grill. Für die Entspannung und Freude an alle Mitglieder der Familie zu allen Zeiten des Jahres bestimmt. Zur Ausstattung gehören Wiege, Baby-Badewanne, Bett und Spielzeuge, Barriere, die den Aufenthalt der Kinder noch angenehmer machen werden. Im Sommer Handtücher für den Strand, Sonnenschirm, Liegestühle, Eimer man kann, Schaufeln, etc.; und im Winter wirft die Saison der Zentralheizung mit programmierbaren Thermostaten, Bettdecken Duplo und Höflichkeit auf dem Sofa Stuhl im Zimmer. Wir haben auch Augenmerk auf Technologie und die Wohnung hat zwei smart tv 4 k 50-Zoll- und im Internet durch Glasfaser. Sie können Sonnenaufgang vom Bett aufwachen und genießen Sie beide einen unvergesslichen Strand im Sommer, für das Vergnügen, den Fluss einen Tag der Wintersturm. Master-Schlafzimmer mit Bad, 22 m², Blick auf die Mündung, 1 Bett, 90 x 2, 00 m., viskoelastische Matratze und Chaiselongue. Zweite Schlafzimmer 14,5 m², Blick auf die Mündung, Bett von 1,50 m und Schreibtisch. Drittes Zimmer 13 m², 1,35 m. vierte 8,87 m² Schlafzimmer-Bett, 2 Einzelbetten in 1,05 M. Küche: Glaskeramik-Kochfeld, Backofen pyrolytischen, Geschirrspüler, Waschmaschine, Mikrowelle, Kühlschrank Combi Inox, Mixer, Toaster, Kaffeemaschine, Wasserkocher. Parkplatz. "

Extras

- **Parkplatz :**
Überdachter Parkplatz : 1 private(r).
- **Baby-Ausstattung :**
Babystuhl, Babywanne, Laufstall

Besondere Vorzüge :
Direkter Zugang zum Strand

Umgebung & Lokalisierung



Meer



Angeln



Kultur

" Unglaubliche Natur. Corrubedo Naturpark sind es 7 km, mehr Feste in Galizien Düne und Lagune, wo Sie Vögel beobachten können. Alle Sportarten, die im Zusammenhang mit Meer und Natur sind in der Gegend, highlights, Wandern und alle Wassersportarten (Schwimmen, Tauchen, Segeln...). Sie können auch ein Feld von Golf und Reiten auf weniger als 20 Minuten mit dem Auto zugreifen. "

Freizeitaktivitäten

- **Aktivitäten weniger als 20 km /12 Meilen entfernt :**
Baden, Tretboot, Schnorcheln, Tauchen, Wellenreiten, Windsurfen, Tennis, Spazierweg, Strandweg/Waldweg, Wandern, Bootsausflug, Basketball, Paintball, Fischen, Angeln, Speerfischen
- **Betreute Aktivitäten :**
Segelschule, Tennisschule
- **Attraktionen und Entspannung :**
Bar/Pub, Restaurant, Kino, Park und Garten, Naturreservat, Ausstellungszentrum, Festival, natürliche Bäder, Wellnessfarm, Fitnesscenter

Umgebung

- **Örtlichkeit :**
Beheiztes Schwimmbad 3km
Meer/Ozean <50m
Sandstrand <50m
FKK-Strand 4km
Felsbucht 100m
Öffentliches Schwimmbad 3km
Öffentlicher Tennisplatz 2,5km
Steilküste 5km
Fluss 3km
See 7,5km
Wald 1km
Yachthafen 3km
- **Annehmlichkeiten :**
Dorfzentrum 50m
Bushaltestelle <50m
Bäckerei <50m
Örtliche Geschäfte <50m
Supermarkt <50m
Friseursalon <50m

Bank 200m
Geldautomat 200m
Apotheke 50m
Krankenhaus 7,5km
Ambulanz 2km



Blick auf Hafen



Ausblick Schlafzimmer

Ferienwohnung mit Charme Palmeira - Spanien "Palmeira"

3

[Buchen](#)



Salon

Exterieur

- **Grundstücksfläche :**
< 100m²
- **Äußerer Rahmen :**
Garten, bewaldeter Park, Pinienwald 500m², Fluss
- **Außenausstattung :**
Grill



Salon

Interieur

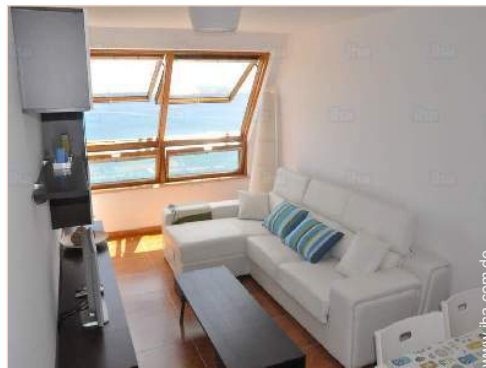
- **Maximalbelegung :**
von 1 bis 8 Person(en) (8 Erwachsene(r))
- **Wohnfläche :**
120m²
- **Raumaufteilung :**
4 Zimmer, 4 Schlafzimmer, 2 Badezimmer, Salon 20m², separate Küche, Esszimmer
- **Schlafplätze :**
2 Doppelbett(en), 1 Kingsize-Bett(en), 2 einfache Doppelbetten
- **Komfort :**
Aufzug, TV, DVD-Player, Gesellschaftsspiele, Bibliothek, Filmkollektion, Antennenanschluss, Hochgeschwindigkeitsinternet, Wi-Fi, Schrank, Föhn, Zentralheizung, Glaswand, Rollos, Doppelverglasung, Gegensprechanlage
- **Haushaltsausstattung :**
Geschirr/Besteck, Küchenutensilien, elektrische Kaffeemaschine, Espressomaschine, elektrischer Wasserkocher, Toaster, Zitruspresse, Herdplatten, Ofen, Mikrowelle, elektrische Fritteuse, Abzugshaube, Kühlschrank, Gefrierschrank, Geschirrspüler, Waschmaschine, Staubsauger, Bügeleisen, Bügelbrett

Service

- **Wäsche :**
Bettlaken (1 mal pro Woche), Handtücher (1 mal pro Woche), Strandtücher (1 mal pro Woche), Steppdecke(n), Kissen
- **Haus :**
Endreinigung, Parkplatz

Praktische Infos

- **Praktische Infos**
Kinderfreundlich
Tiere nur bedingt erlaubt (Vermieter fragen)
Mobilfunknetz
Wasser : heiß/kalt
Stromspannung : 220-240V / 50Hz
Stromversorgung : Netz



Salon

Anzeige Nr. 52878

www.iha.com.de



[>> FERIENWOHNUNGEN](#)

VON PRIVAT AN PRIVAT

Fotoalbum - 1



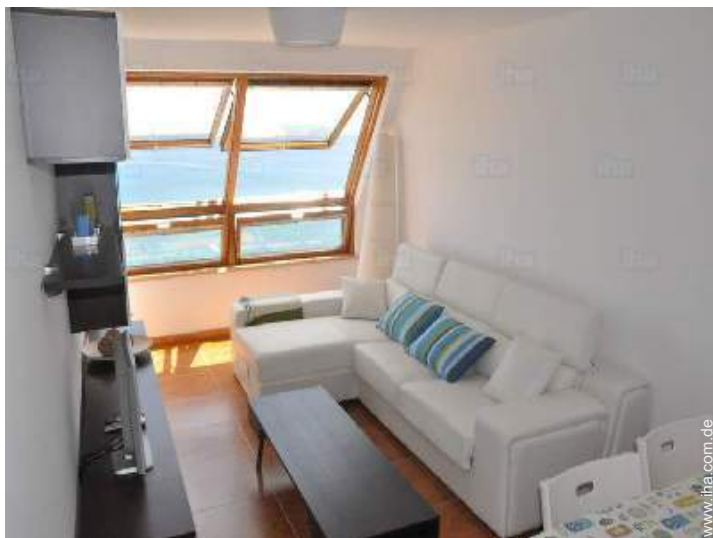
Ausblick Schlafzimmer



Blick auf Hafen



Salon



Salon



Salon

Fotoalbum - 2



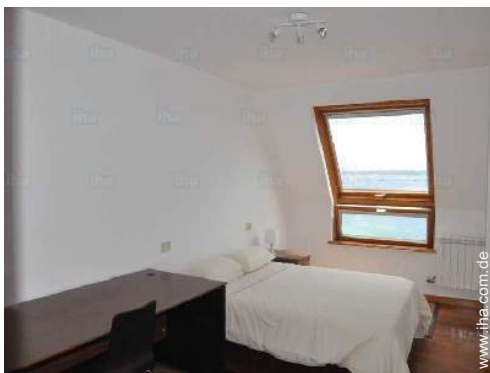
Hauptschlafzimmer



Kingsize-Bett(en)



Hauptschlafzimmer



großes Schlafzimmer



Doppelbett(en)



Schlafzimmer



Doppelbett(en)



einfache Doppelbetten



einfache Doppelbetten



separate Küche

Fotoalbum - 3



Badezimmer

Badezimmer



Garten



Grill



Attraktionen und Entspannung



Attraktionen und Entspannung



Attraktionen und Entspannung



Attraktionen und Entspannung



Attraktionen und Entspannung



Blick auf Sonnenuntergang

Lokalisierung



Lokalisierung & Anfahrt

“ Gelegen in Palmeira, verbunden ein kleines und ruhiges Dorf Fischen sehr gut über die Autobahn mit den wichtigsten galizischen Städten. Können Sie nach Santiago De Compostela in 40, Pontevedra in 40, 1 h und ein Coruña Vigo 1h15' verschieben. So können Sie die Ruhe, die Natur und die exzellente lokale Küche Tourismus kombinieren. ”



GPS-Koordinaten in Graden, Minuten, Sekunden: Breitengrad 42°35'2"N - Längengrad 8°57'26"W ([Unterkunft](#))

Adresse

→ Urbanizacion Palmeira
15950 Palmeira

• Autobahn (Ausfahrt) Pobra Norte

→ A Pobra do Caramiñal, Provinz A Coruña, Galicien, Spanien
→ Entfernung : 4km
→ Dauer : 5'

• Autobahn (Ausfahrt) Salida Palmeira

→ Santa Uxía de Ribeira, Provinz A Coruña, Galicien, Spanien
→ Entfernung : 4km
→ Dauer : 5'

- Santiago de Compostela : (56km)
- Santa Uxía de Ribeira : (4km)
- Pontevedra : (65km)

Kontakt

Gesprochene Sprachen



Ferienwohnung mit Charme Barbanza - Spanien "Palmeira"

8
Buchten

Verfügbarkeitskalender - ab : November 2019

| Nov | Fr | Sa | So | Mo | Di | Mi | Do | Fr | Sa | So | Mo | Di | Mi | Do | Fr | Sa | So | Mo | Di | Mi | Do | Fr | Sa | So | Mo | Di | Mi | Do | Fr | Sa |
|------|----|----|----|----|----|----|----|----|----|----|----|----|----|----|----|----|----|----|----|----|----|----|----|----|----|----|----|----|----|----|
| 2019 | 1 | 2 | 3 | 4 | 5 | 6 | 7 | 8 | 9 | 10 | 11 | 12 | 13 | 14 | 15 | 16 | 17 | 18 | 19 | 20 | 21 | 22 | 23 | 24 | 25 | 26 | 27 | 28 | 29 | 30 |
| | | | | | | | | | | | | | | | | | | | | | | | | | | | | | | |

| Dez | So | Mo | Di | Mi | Do | Fr | Sa | So | Mo | Di | Mi | Do | Fr | Sa | So | Mo | Di | Mi | Do | Fr | Sa | So | Mo | Di | Mi | Do | Fr | Sa | So | Mo | Di |
|------|----|----|----|----|----|----|----|----|----|----|----|----|----|----|----|----|----|----|----|----|----|----|----|----|----|----|----|----|----|----|----|
| 2019 | 1 | 2 | 3 | 4 | 5 | 6 | 7 | 8 | 9 | 10 | 11 | 12 | 13 | 14 | 15 | 16 | 17 | 18 | 19 | 20 | 21 | 22 | 23 | 24 | 25 | 26 | 27 | 28 | 29 | 30 | 31 |
| | - | - | - | - | - | - | - | - | - | - | - | - | - | - | - | - | - | - | - | - | - | - | - | - | - | - | - | - | - | - | |

| Jan | Mi | Do | Fr | Sa | So | Mo | Di | Mi | Do | Fr | Sa | So | Mo | Di | Mi | Do | Fr | Sa | So | Mo | Di | Mi | Do | Fr | Sa | So | Mo | Di | Mi | Do | Fr |
|------|----|----|----|----|----|----|----|----|----|----|----|----|----|----|----|----|----|----|----|----|----|----|----|----|----|----|----|----|----|----|----|
| 2020 | 1 | 2 | 3 | 4 | 5 | 6 | 7 | 8 | 9 | 10 | 11 | 12 | 13 | 14 | 15 | 16 | 17 | 18 | 19 | 20 | 21 | 22 | 23 | 24 | 25 | 26 | 27 | 28 | 29 | 30 | 31 |
| | - | - | - | - | - | - | - | - | - | - | - | - | - | - | - | - | - | - | - | - | - | - | - | - | - | - | - | - | - | - | |

| Feb | Sa | So | Mo | Di | Mi | Do | Fr | Sa | So | Mo | Di | Mi | Do | Fr | Sa | So | Mo | Di | Mi | Do | Fr | Sa | So | Mo | Di | Mi | Do | Fr | Sa |
|------|----|----|----|----|----|----|----|----|----|----|----|----|----|----|----|----|----|----|----|----|----|----|----|----|----|----|----|----|----|
| 2020 | 1 | 2 | 3 | 4 | 5 | 6 | 7 | 8 | 9 | 10 | 11 | 12 | 13 | 14 | 15 | 16 | 17 | 18 | 19 | 20 | 21 | 22 | 23 | 24 | 25 | 26 | 27 | 28 | 29 |
| | - | - | - | - | - | - | - | - | - | - | - | - | - | - | - | - | - | - | - | - | - | - | - | - | - | - | - | - | - |

| Mär | So | Mo | Di | Mi | Do | Fr | Sa | So | Mo | Di | Mi | Do | Fr | Sa | So | Mo | Di | Mi | Do | Fr | Sa | So | Mo | Di | Mi | Do | Fr | Sa | So | Mo | Di |
|------|----|----|----|----|----|----|----|----|----|----|----|----|----|----|----|----|----|----|----|----|----|----|----|----|----|----|----|----|----|----|----|
| 2020 | 1 | 2 | 3 | 4 | 5 | 6 | 7 | 8 | 9 | 10 | 11 | 12 | 13 | 14 | 15 | 16 | 17 | 18 | 19 | 20 | 21 | 22 | 23 | 24 | 25 | 26 | 27 | 28 | 29 | 30 | 31 |
| | - | - | - | - | - | - | - | - | - | - | - | - | - | - | - | - | - | - | - | - | - | - | - | - | - | - | - | - | - | - | |

| Apr | Mi | Do | Fr | Sa | So | Mo | Di | Mi | Do | Fr | Sa | So | Mo | Di | Mi | Do | Fr | Sa | So | Mo | Di | Mi | Do | Fr | Sa | So | Mo | Di | Mi | Do |
|------|----|----|----|----|----|----|----|----|----|----|----|----|----|----|----|----|----|----|----|----|----|----|----|----|----|----|----|----|----|----|
| 2020 | 1 | 2 | 3 | 4 | 5 | 6 | 7 | 8 | 9 | 10 | 11 | 12 | 13 | 14 | 15 | 16 | 17 | 18 | 19 | 20 | 21 | 22 | 23 | 24 | 25 | 26 | 27 | 28 | 29 | 30 |
| | - | - | - | - | - | - | - | - | - | - | - | - | - | - | - | - | - | - | - | - | - | - | - | - | - | - | - | - | - | - |

| Mai | Fr | Sa | So | Mo | Di | Mi | Do | Fr | Sa | So | Mo | Di | Mi | Do | Fr | Sa | So | Mo | Di | Mi | Do | Fr | Sa | So | Mo | Di | Mi | Do | Fr | Sa | So |
|------|----|----|----|----|----|----|----|----|----|----|----|----|----|----|----|----|----|----|----|----|----|----|----|----|----|----|----|----|----|----|----|
| 2020 | 1 | 2 | 3 | 4 | 5 | 6 | 7 | 8 | 9 | 10 | 11 | 12 | 13 | 14 | 15 | 16 | 17 | 18 | 19 | 20 | 21 | 22 | 23 | 24 | 25 | 26 | 27 | 28 | 29 | 30 | 31 |
| | - | - | - | - | - | - | - | - | - | - | - | - | - | - | - | - | - | - | - | - | - | - | - | - | - | - | - | - | - | - | |

| Jun | Mo | Di | Mi | Do | Fr | Sa | So | Mo | Di | Mi | Do | Fr | Sa | So | Mo | Di | Mi | Do | Fr | Sa | So | Mo | Di | Mi | Do | Fr | Sa | So | Mo | Di |
|------|----|----|----|----|----|----|----|----|----|----|----|----|----|----|----|----|----|----|----|----|----|----|----|----|----|----|----|----|----|----|
| 2020 | 1 | 2 | 3 | 4 | 5 | 6 | 7 | 8 | 9 | 10 | 11 | 12 | 13 | 14 | 15 | 16 | 17 | 18 | 19 | 20 | 21 | 22 | 23 | 24 | 25 | 26 | 27 | 28 | 29 | 30 |
| | - | - | - | - | - | - | - | - | - | - | - | - | - | - | - | - | - | - | - | - | - | - | - | - | - | - | - | - | - | - |

| Jul | Mi | Do | Fr | Sa | So | Mo | Di | Mi | Do | Fr | Sa | So | Mo | Di | Mi | Do | Fr | Sa | So | Mo | Di | Mi | Do | Fr | Sa | So | Mo | Di | Mi | Do | Fr |
|------|----|----|----|----|----|----|----|----|----|----|----|----|----|----|----|----|----|----|----|----|----|----|----|----|----|----|----|----|----|----|----|
| 2020 | 1 | 2 | 3 | 4 | 5 | 6 | 7 | 8 | 9 | 10 | 11 | 12 | 13 | 14 | 15 | 16 | 17 | 18 | 19 | 20 | 21 | 22 | 23 | 24 | 25 | 26 | 27 | 28 | 29 | 30 | 31 |
| | - | - | - | - | - | - | - | - | - | - | - | - | - | - | - | - | - | - | - | - | - | - | - | - | - | - | - | - | - | - | |

| Aug | Sa | So | Mo | Di | Mi | Do | Fr | Sa | So | Mo | Di | Mi | Do | Fr | Sa | So | Mo | Di | Mi | Do | Fr | Sa | So | Mo | Di | Mi | Do | Fr | Sa | So | Mo |
|------|----|----|----|----|----|----|----|----|----|----|----|----|----|----|----|----|----|----|----|----|----|----|----|----|----|----|----|----|----|----|----|
| 2020 | 1 | 2 | 3 | 4 | 5 | 6 | 7 | 8 | 9 | 10 | 11 | 12 | 13 | 14 | 15 | 16 | 17 | 18 | 19 | 20 | 21 | 22 | 23 | 24 | 25 | 26 | 27 | 28 | 29 | 30 | 31 |
| | - | - | - | - | - | - | - | - | - | - | - | - | - | - | - | - | - | - | - | - | - | - | - | - | - | - | - | - | - | - | |

Ferienwohnung mit Charme
 Provinz A Coruña - Galicien
"Palmeira"

9

[Buchten](#)






Verfügbarkeitskalender - ab : August 2020

| Sep | Di | Mi | Do | Fr | Sa | So | Mo | Di | Mi | Do | Fr | Sa | So | Mo | Di | Mi | Do | Fr | Sa | So | Mo | Di | Mi | Do | Fr | Sa | So | Mo | Di | Mi |
|------|----|----|----|----|----|----|----|----|----|----|----|----|----|----|----|----|----|----|----|----|----|----|----|----|----|----|----|----|----|----|
| 2020 | 1 | 2 | 3 | 4 | 5 | 6 | 7 | 8 | 9 | 10 | 11 | 12 | 13 | 14 | 15 | 16 | 17 | 18 | 19 | 20 | 21 | 22 | 23 | 24 | 25 | 26 | 27 | 28 | 29 | 30 |
| - | - | - | - | - | - | - | - | - | - | - | - | - | - | - | - | - | - | - | - | - | - | - | - | - | - | - | - | - | - | - |

| Okt | Do | Fr | Sa | So | Mo | Di | Mi | Do | Fr | Sa | So | Mo | Di | Mi | Do | Fr | Sa | So | Mo | Di | Mi | Do | Fr | Sa | | | | | | | |
|------|----|----|----|----|----|----|----|----|----|----|----|----|----|----|----|----|----|----|----|----|----|----|----|----|----|----|----|----|----|----|----|
| 2020 | 1 | 2 | 3 | 4 | 5 | 6 | 7 | 8 | 9 | 10 | 11 | 12 | 13 | 14 | 15 | 16 | 17 | 18 | 19 | 20 | 21 | 22 | 23 | 24 | 25 | 26 | 27 | 28 | 29 | 30 | 31 |
| - | - | - | - | - | - | - | - | - | - | - | - | - | - | - | - | - | - | - | - | - | - | - | - | - | - | - | - | - | - | - | |

Monat : Vor >>

Miettarife - Penthouse mit Charme - von 1 bis 8 Person(en)

| Tarife | Nacht | Wochenende | Woche | 2 Wochen | Monat |
|--|-----------------------|------------|--------------------|--------------------|--------------------|
|  Nebensaison | 65€ | 250€ | 400€ | 700€ | 1000€ |
|  Übergangssaison | 115€ > 7 | - | 800€ (Sonntag) | 1550€ (Sonntag) | 3500€ |
|  Hauptsaison | 135€ (Sonntag) > 7 | 350€ | 1100€ (Sonntag) | 2150€ (Sonntag) | 4350€ (Sonntag) |
|  Feiertagsangebot | 70€ (Samstag) > 7 | 250€ | 600€ | 1100€ | 1600€ (Samstag) |
|  Sondersaison | 80€ > 3 | 300€ | 560€ | 1100€ | 2000€ |

(Anreisetag) > Minimum Nacht

[Buchten](#)



Salon



Salon



Salon



Ausblick Schlafzimmer



Blick auf Hafen

Buchungskonditionen

• Buchung

- Bezahlung bei Buchung : 30% des Mietbetrags
- Kautions verlangt : 200€

• Vermietung

- Inkl. Nebenkosten
- Inkl. Kurtaxe

► Buchen

Akzeptierte Zahlungsarten

- Internationale Zahlungsanweisung
- Banküberweisung
- Bar

► Vermieter kontaktieren

Nehmen Sie direkt Kontakt mit den Vermietern auf.

www.ihacom.de

Anzeige Nr.

52878

>> Buchen <<

Kontakt

Gesprochene Sprachen

