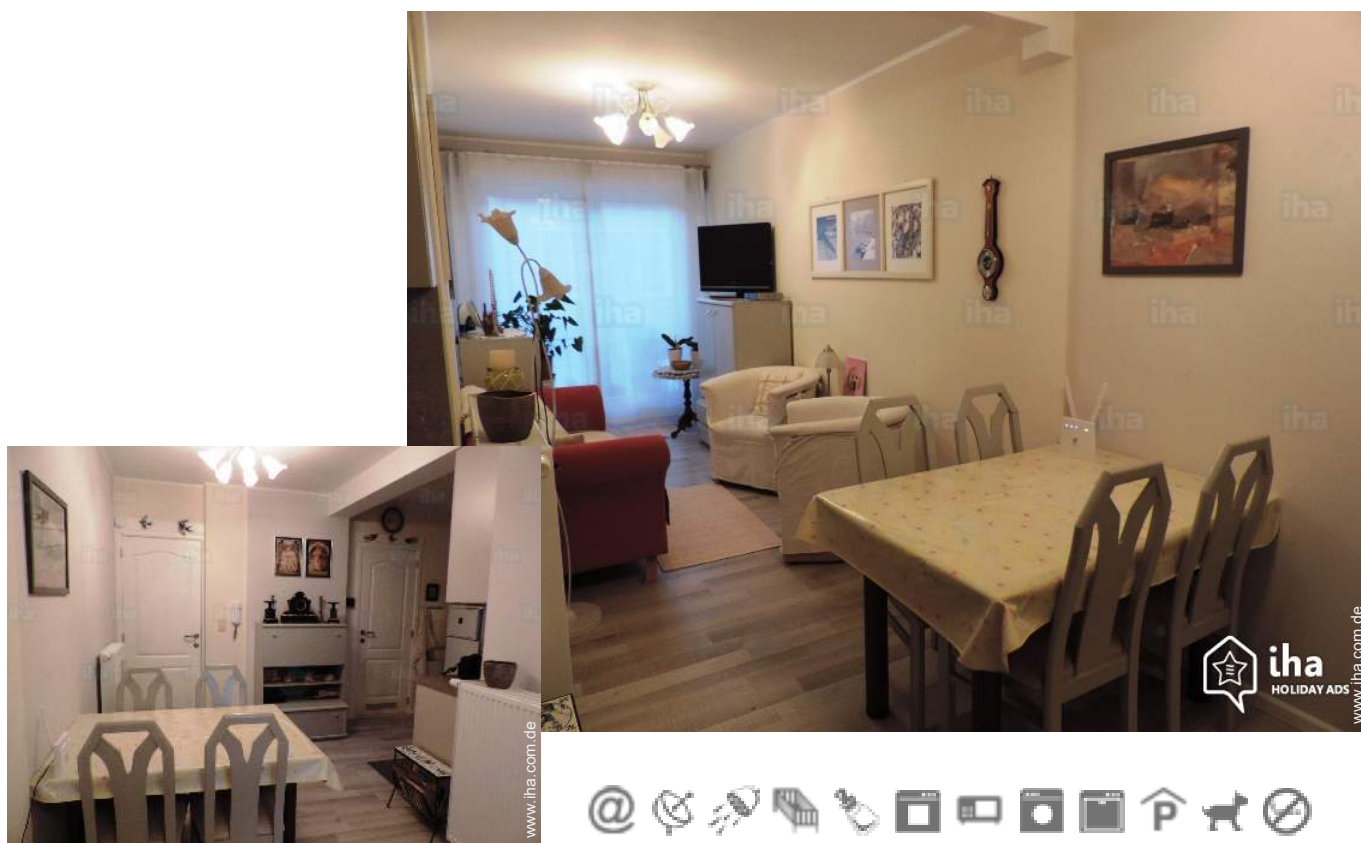


# Ferienwohnung mit Charme Ostende "Florivan"

Ideale Unterkunft für 4 Personen die ein sehr gutes Preis-Leistungsverhältnis schätzen! Wenn Sie Fragen haben, die Eigentümerin selbst hilft Ihnen gerne.



**Haus mit Charme**, Doppel-/Reihenhaus,  
2 Stockwerke, eigener Eingang

Rahmen : Meer, still

Gästekapazität : **von 1 bis 4**  
Person(en)

Schlafzimmer : **2**

Zimmer : **3**



**Themenurlaube**  
Windsurfen  
Regionale Küche entdecken

**Ostende - Westflandern - Flandern**

**Belgien**

Buchung : +32 (0) 59518166 (Belgien)

[www.iha.com.de](http://www.iha.com.de)

Anzeige Nr. 53525



## Ferienwohnung mit Charme



Haus mit Charme, Doppel-/Reihenhaus, 2 Stockwerke, eigener Eingang

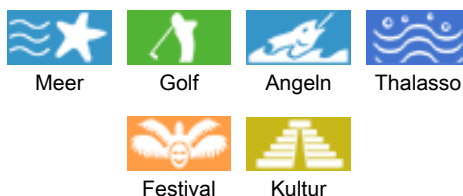
- **Ausblick :** Straße/Avenue
- **Rahmen :** Meer, still
- **Ausrichtung :** Süden

" Digital-tv und kostenlosem Internetzugang (Wifi). Voll ausgestattete offene Küche mit großzügigen Komfort. Tee und Kaffee-Service bei der Ankunft. Waschmaschine vorhanden. Keine Parkprobleme: Kostenloses Parken vor oder in der Nähe des Hauses. Auf der südseitigen Terrasse entspannen Sie bei einem Glas Wein am Abend. Das Studio eignet sich auch für zwei Personen mit einem Baby: Kostenloses Kinderbett und Sitz zur Verfügung. Haustiere sind ebenfalls willkommen. Die Nutzung der Bettwäsche und Handtücher (Bad und Küche) sind im Mietpreis inbegriffen. "

## Extras

- **Parkplatz :**  
Überdachter Parkplatz : 1 Unterstellplatz/-plätze.
- **Vorzüge :**  
2 Fahrrad/-räder
- **Baby-Ausstattung :**  
Babystuhl, Babytopf

## Umgebung & Lokalisierung



" Ostende (Oostende): eine Hafenstadt mit einer ruhmreichen Geschichte und fünf wunderschöne Strände: der Ostenstrand, den kleinen Strand, der Breite Strand, der Mariakerkestrand und der Raversijdestrand. Besonders für Kinder wird auch gesorgt. Für sie gibt es eine besondere Veranstaltungen-Anleitung bei Tourismus Ostende. Viele Sehenswürdigkeiten. Besuchen Sie auf eigene Verwendung der Leitfaden "Alle 13 goed". 1. Historisches Museum De Plate, 2. James Ensor-Haus, 3. Prins Karel Memorial, 4. der Atlantikwall, 5. Museum Walraversijde, 6. Fort Napoleon, 7. den japanischen Garten, 8. die drei-Master Mercator, 9. Museum für moderne Kunst, 10. Museum der bildenden Künste, 11. Amandine (die letzten Island Fischerboot von Ostende), 12. St. Peter's Tower, 13. die Peter und Paul Kirche mit dem Grab des ersten Königin von Belgien. Besuchen Sie auch die umliegenden Polder, dem malerischen Dorf Stene und die schönen Städte Diksmuide und Veurne. Die kulturelle Städte Brügge, Gent, Antwerpen und Brüssel sind von Ostende mit der Bahn sehr gut und preiswert erreichbar. "

## Freizeitaktivitäten

- **Aktivitäten weniger als 20 km /12 Meilen entfernt :**

Baden, Tauchen, Windsurfen, Segeln, Kitesurfen, Golf, Tennis, Spazierweg, Strandweg/Waldweg, Wandern, Drachenfliegen, Heißluftballon, Fliegen (Club), Bootsausflug, Minigolf, Skateboard (Halfpipe/Ramp), Bowling, Volleyball, Paintball, Fischen, Angeln, Bouleplatz

- **Betreute Aktivitäten :**  
Segelschule, Tauchschule, Tennisschule

## Umgebung

- **Örtlichkeit :**  
Beheiztes Schwimmbad 1km  
Meer/Ozean 800m  
Sandstrand 800m  
FKK-Strand 5km  
Felsbucht 5km  
Öffentliches Schwimmbad 1km  
Öffentlicher Tennisplatz 3km  
9-Loch-Golfplatz 500m  
18-Loch-Golfplatz 10km  
Windsurf-Spot 1km  
Wald 20km  
Yachthafen 3km



Kochecke



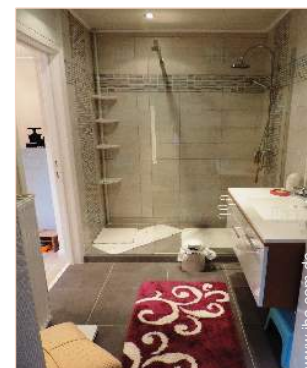
Essbereich



Kochecke

## Exterieur

- Grundstücksfläche :  
< 100m<sup>2</sup>
- Außenanlage :  
Balkon
- Äußerer Rahmen :  
Bewaldeter Park, Weiher



Waschraum/-räume

## Interieur

- Maximalbelegung :  
von 1 bis 4 Person(en) (4 Erwachsene(r))
- Wohnfläche :  
90m<sup>2</sup>
- Raumaufteilung :  
3 Zimmer, 2 Schlafzimmer, Schlafbereich, 1 Waschraum/-räume, 1 WC, Wohnzimmer 28m<sup>2</sup>, amerikanische Küche, Essbereich
- Schlafplätze :  
2 Doppelbett(en), 1 Ausziehbett(en) 1 Person, 1 Babybett(en)
- Komfort :  
TV, Hi-Fi-Anlage, Bibliothek, Kabel/Satellit, Wi-Fi, Kleiderschrank, Garderobe, Föhn, Fliegenfenster, Zentralheizung, Vorhänge, Doppelverglasung, elektrische Rollläden, Feuersalarm
- Haushaltsausstattung :  
Geschirr/Besteck, Küchenutensilien, Kaffeebereiter, elektrische Kaffeemaschine, elektrischer Wasserkocher, Toaster, Gasherd, Herdplatten, Ofen, Mikrowelle, Abzugshaube, Kühlschrank, Gefrierschrank, Geschirrspüler, Waschmaschine, Staubsauger, Bügeleisen, Bügelbrett

## Service

- Wäsche :  
Bettlaken gegen Aufpreis (+10€), Handtücher, Haushaltswäsche, Strandtücher, Bettdecke (n), Steppdecke(n), Kissen
- Haus :  
Endreinigung gegen Aufpreis (+50€), Parkplatz gegen Aufpreis (+35€)

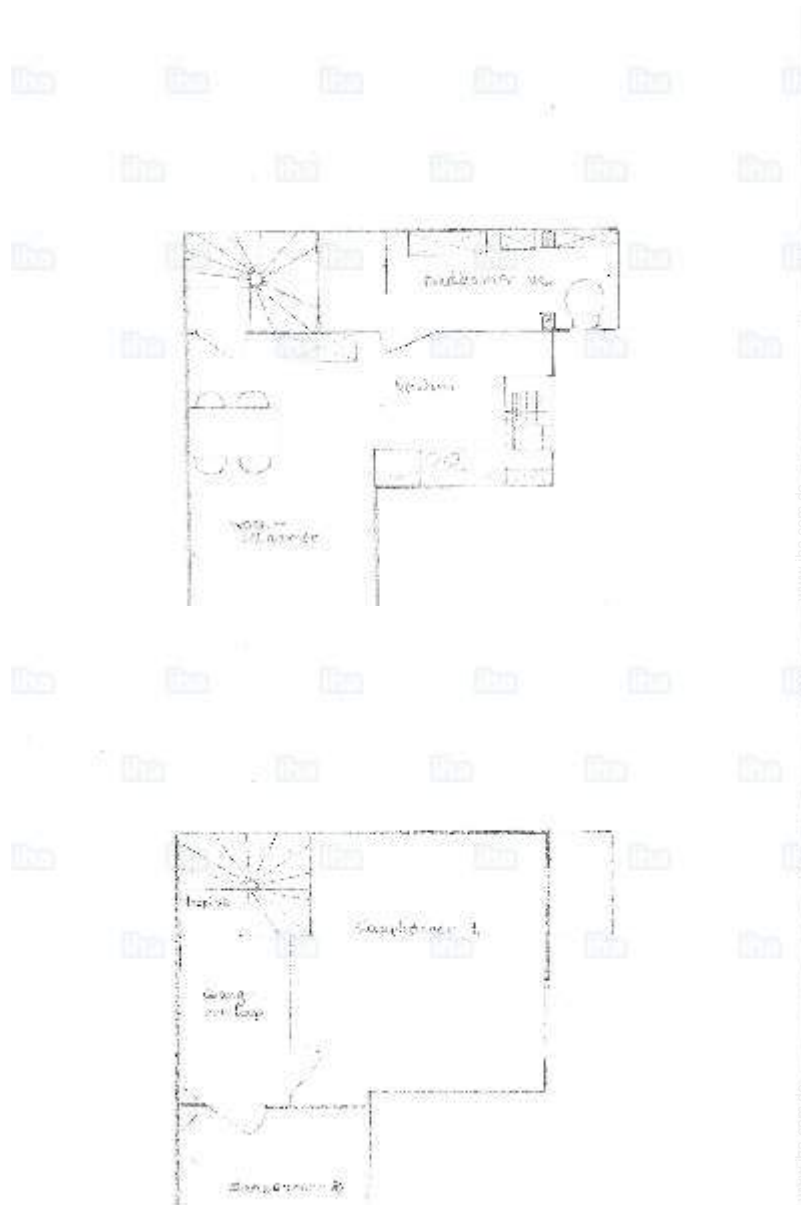
## Praktische Infos

- Praktische Infos  
Kinderfreundlich  
Tiere erlaubt  
Nichtraucher-Ferienwohnung  
Wasser : heiß/kalt  
Stromspannung : 220-240V / 50Hz  
Stromversorgung : Netz
- Empfang von Behinderten  
Behindertengerecht für : Sehbehinderte, Hörgeschädigte, geistig Behinderte



Waschraum/-räume

Grundrissplan



Fotoalbum - 1



Essbereich



Kochecke



Kochecke



Waschraum/-räume



Waschraum/-räume

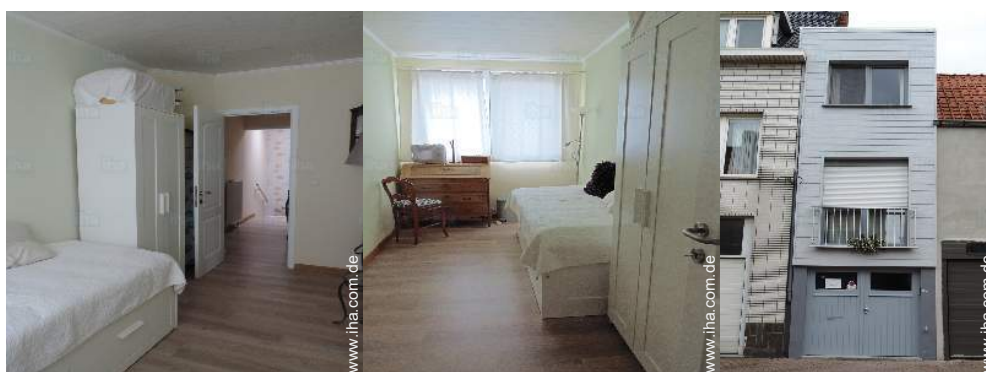
Fotoalbum - 2



Allgemein

Raumaufteilung und Annehmlichkeiten

Schlafzimmer



kleines Schlafzimmer

kleines Schlafzimmer

Haus



kleines Schlafzimmer

Wohnzimmer

Waschraum/-räume



Badevergnügen in der Nähe

In der Nähe

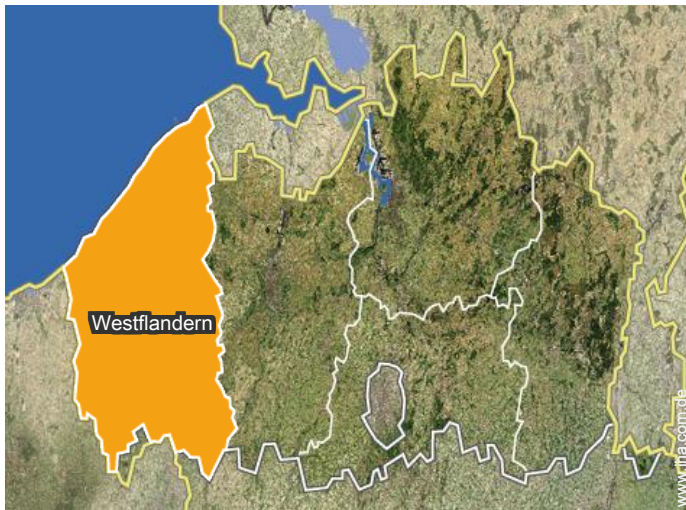
Badevergnügen in der Nähe

[Themenurlaube](#)

Windsurfen

Regionale Küche entdecken

Lokalisierung



Lokalisierung & Anfahrt

“ Das Haus ist ruhig gelegen, in einer besseren Wohngegend. Nur 10 Gehminuten von den schönen und breiten Sandstrand! Nicht weit vom Zentrum und öffentlichen Verkehrsmitteln. ”



GPS-Koordinaten in Graden, Minuten, Sekunden: Breitengrad 51°12'39"N - Längengrad 2°52'57"O ([Unterkunft](#))

Adresse

→ Stokkellaan 175  
8400 Ostende

● **Autobahn (Ausfahrt) A10**

→ Ostende, Westflandern, Flandern,  
Belgien  
→ Entfernung : 4km

● **Bahnhof Ostende**

→ Ostende, Westflandern, Flandern,  
Belgien  
→ Entfernung : 4km

● Brügge : (25km)

● Gent : (59km)

Kontakt

Gesprochene  
Sprachen





# Ferienwohnung mit Charme Ostende - Belgien "Florivan"

## Verfügbarkeitskalender - ab : März 2018

Mär	Do	Fr	Sa	So	Mo	Di	Mi	Do	Fr	Sa	So	Mo	Di	Mi	Do	Fr	Sa	So	Mo	Di	Mi	Do	Fr	Sa	So	Mo	Di	Mi	Do	Fr	Sa
2018	1	2	3	4	5	6	7	8	9	10	11	12	13	14	15	16	17	18	19	20	21	22	23	24	25	26	27	28	29	30	31
																						-	-	-	-	-	-	-	-	-	

Apr	So	Mo	Di	Mi	Do	Fr	Sa	So	Mo	Di	Mi	Do	Fr	Sa	So	Mo	Di	Mi	Do	Fr	Sa	So	Mo	Di	Mi	Do	Fr	Sa	So	Mo
2018	1	2	3	4	5	6	7	8	9	10	11	12	13	14	15	16	17	18	19	20	21	22	23	24	25	26	27	28	29	30
	-	-																												

Mai	Di	Mi	Do	Fr	Sa	So	Mo	Di	Mi	Do	Fr	Sa	So	Mo	Di	Mi	Do	Fr	Sa	So	Mo	Di	Mi	Do	Fr	Sa	So	Mo	Di	Mi	Do
2018	1	2	3	4	5	6	7	8	9	10	11	12	13	14	15	16	17	18	19	20	21	22	23	24	25	26	27	28	29	30	31

Jun	Fr	Sa	So	Mo	Di	Mi	Do	Fr	Sa	So	Mo	Di	Mi	Do	Fr	Sa	So	Mo	Di	Mi	Do	Fr	Sa	So	Mo	Di	Mi	Do	Fr	Sa
2018	1	2	3	4	5	6	7	8	9	10	11	12	13	14	15	16	17	18	19	20	21	22	23	24	25	26	27	28	29	30
		-																												

Jul	So	Mo	Di	Mi	Do	Fr	Sa	So	Mo	Di	Mi	Do	Fr	Sa	So	Mo	Di	Mi	Do	Fr	Sa	So	Mo	Di	Mi	Do	Fr	Sa	So	Mo	Di
2018	1	2	3	4	5	6	7	8	9	10	11	12	13	14	15	16	17	18	19	20	21	22	23	24	25	26	27	28	29	30	31
	-	-	-	-	-	-	-	-	-	-	-	-	-	-	-	-	-	-	-	-	-	-	-	-	-	-	-	-	-		

Aug	Mi	Do	Fr	Sa	So	Mo	Di	Mi	Do	Fr	Sa	So	Mo	Di	Mi	Do	Fr	Sa	So	Mo	Di	Mi	Do	Fr	Sa	So	Mo	Di	Mi	Do	Fr
2018	1	2	3	4	5	6	7	8	9	10	11	12	13	14	15	16	17	18	19	20	21	22	23	24	25	26	27	28	29	30	31
	-	-	-	-	-	-	-	-	-	-	-	-	-	-	-	-	-	-	-	-	-	-	-	-	-	-	-	-	-		

Sep	Sa	So	Mo	Di	Mi	Do	Fr	Sa	So	Mo	Di	Mi	Do	Fr	Sa	So	Mo	Di	Mi	Do	Fr	Sa	So	Mo	Di	Mi	Do	Fr	Sa	So
2018	1	2	3	4	5	6	7	8	9	10	11	12	13	14	15	16	17	18	19	20	21	22	23	24	25	26	27	28	29	30

Okt	Mo	Di	Mi	Do	Fr	Sa	So	Mo	Di	Mi	Do	Fr	Sa	So	Mo	Di	Mi	Do	Fr	Sa	So	Mo	Di	Mi	Do	Fr	Sa	So	Mo	Di	Mi
2018	1	2	3	4	5	6	7	8	9	10	11	12	13	14	15	16	17	18	19	20	21	22	23	24	25	26	27	28	29	30	31

Nov	Do	Fr	Sa	So	Mo	Di	Mi	Do	Fr	Sa	So	Mo	Di	Mi	Do	Fr	Sa	So	Mo	Di	Mi	Do	Fr	Sa	So	Mo	Di	Mi	Do	Fr
2018	1	2	3	4	5	6	7	8	9	10	11	12	13	14	15	16	17	18	19	20	21	22	23	24	25	26	27	28	29	30

Dez	Sa	So	Mo	Di	Mi	Do	Fr	Sa	So	Mo	Di	Mi	Do	Fr	Sa	So	Mo	Di	Mi	Do	Fr	Sa	So	Mo	Di	Mi	Do	Fr	Sa	So	Mo
2018	1	2	3	4	5	6	7	8	9	10	11	12	13	14	15	16	17	18	19	20	21	22	23	24	25	26	27	28	29	30	31
	-	-	-	-	-	-	-	-	-	-	-	-	-	-	-	-	-	-	-	-	-	-	-	-	-	-	-	-	-		

Gebucht
  Übergangssaison
  Hauptsaison
  Nebensaison



# Ferienwohnung mit Charme Flandern - Ostende "Florivan"

10  
Buchen

## Verfügbarkeitskalender - ab : Dezember 2018

Jan	Di	Mi	Do	Fr	Sa	So	Mo	Di	Mi	Do	Fr	Sa	So	Mo	Di	Mi	Do	Fr	Sa	So	Mo	Di	Mi	Do	Fr	Sa	So	Mo	Di	Mi	Do
2019	1	2	3	4	5	6	7	8	9	10	11	12	13	14	15	16	17	18	19	20	21	22	23	24	25	26	27	28	29	30	31
	-	-	-	-	-	-	-	-	-	-	-	-	-	-	-	-	-	-	-	-	-	-	-	-	-	-	-	-	-	-	

Feb	Fr	Sa	So	Mo	Di	Mi	Do	Fr	Sa	So	Mo	Di	Mi	Do	Fr	Sa	So	Mo	Di	Mi	Do							
2019	1	2	3	4	5	6	7	8	9	10	11	12	13	14	15	16	17	18	19	20	21	22	23	24	25	26	27	28
	-	-	-	-	-	-	-	-	-	-	-	-	-	-	-	-	-	-	-	-	-	-	-	-	-	-	-	-

Gebucht
  Übergangssaison
  Hauptsaison
  Nebensaison

Monat : Vor >>

## Miettarife - Haus mit Charme - von 1 bis 4 Person(en)

Tarife	Nacht	Wochenende	Woche	2 Wochen	Monat
<span style="color: green;">■</span> Nebensaison	-	116€ (Freitag)	336€	-	-
<span style="color: blue;">■</span> Übergangssaison	-	128€ (Freitag)	406€	-	-
<span style="color: orange;">■</span> Hauptsaison	-	-	525€ (Freitag)	-	-

(Anreisetag)

Buchen

### Buchungskonditionen

#### • Buchung

- Bezahlung bei Buchung : 50% des Mietbetrags
- Bezahlung des Restbetrags : bei Schlüsselübergabe
- Kautions verlangt : 200€

#### • Vermietung

- Inkl. Kurtaxe
- Endreinigungspauschale extra : 50€

▶ Buchen

▶ Vermieter kontaktieren

### Akzeptierte Zahlungsarten

- Banküberweisung • Bar

Nehmen Sie direkt Kontakt mit den Vermietern auf.

[www.iha.com.de](http://www.iha.com.de)  
**Anzeige Nr.**  
**53525**  
**>> Buchen <<**

### Kontakt

Gesprochene Sprachen



Anzeige Nr. 53525

www.iha.com.de



>> FERIEWOHNUNGEN

VON PRIVAT AN PRIVAT