

Ferienwohnung mit Charme Ostende "Florivan"

In diesem gemütlichen Haus mit allen Annehmlichkeiten, fühlen Sie sich sofort zu Hause! Die Besitzerin ist für Fragen persönlich zur Verfügung!



Duplex mit Charme Erdgeschoss, eigener Eingang, in/auf: Haus mit Charme ebenerdig

Rahmen : Meer

Gästekapazität : von 1 bis 5

Person(en)

Schlafzimmer : 2

Zimmer : 3



Charmance ()
Meublé de Tourisme (3 Sterne)



Themenurlaube
Natur entdecken

Ostende - Westflandern - Flandern

Belgien

Anzeige Nr. 3231

www.iha.com.de



Ferienwohnung mit Charme



Duplex mit Charme Erdgeschoss, eigener Eingang, in/auf: Haus mit Charme ebenerdig

• Ideal für alle Altersgruppen

- Ausblick : Meer/Ozean, Garten/Park, Stadt, Straße/Avenue
- Rahmen : Meer
- Ausrichtung : Süd-Osten

“ Extras: digital-tv und kostenlosen Internetzugang (Wifi). Brettspiele und Bücher in mehreren Sprachen lesen. Küche voll ausgestattet mit großzügiger Ausstattung und auch Kräuter. Tee und Kaffee-Service bei der Ankunft. Waschmaschine auf Anfrage. Keine Parkprobleme: Kostenloses Parken vor oder in der Nähe des Hauses. Im mediterranen Garten mit überdachter Terrasse genießen Sie ein Frühstück oder ein geselliges Zusammensein. Das Haus ist kinderfreundlich eingerichtet. Kostenloses Kinderbett und Stuhl. Haustiere sind willkommen. Die Nutzung der Bettwäsche und Handtücher (Bad und Küche) sind im Mietpreis inbegriffen. ”

Extras

- **Parkplatz :**
Unüberdachter Parkplatz
- **Baby-Ausstattung :**
Babystuhl, Babytopf

Umgebung & Lokalisierung



“ Ostende (Oostende): eine Hafenstadt mit einer ruhmreichen Geschichte und fünf wunderschöne Strände: der Ostenstrand, den kleinen Strand, der Breite Strand, der Mariakerkestrand und der Raversijdestrand. Besonders für Kinder wird auch gesorgt. Für sie gibt es eine besondere Veranstaltungen-Anleitung "Oostende Ahoi" bei Tourismus Ostende. Viele Sehenswürdigkeiten. Besuchen Sie auf eigene Verwendung der Leitfaden "Alle 13 goed". 1. Historisches Museum De Plate, 2. James Ensor-Haus, 3. Prins Karel Memorial, 4. der Atlantikwall, 5. Museum Walraversijde, 6. Fort Napoleon, 7. den japanischen Garten, 8. die drei-Master Mercator, 9. Museum für moderne Kunst, 10. Museum der bildenden Künste, 11. Amandine (die letzten Island Fischerboot von Ostende), 12. St. Peter's Tower, 13. die Peter und Paul Kirche mit dem Grab des ersten Königin von Belgien. Besuchen Sie auch die umliegenden Polder, dem malerischen Dorf Stene und die schönen Städte Diksmuide und Veurne. ”

Freizeitaktivitäten

• Aktivitäten weniger als 20 km /12 Meilen entfernt :

Baden, Tauchen, Windsurfen, Segeln, Kitesurfen, Golf, Tennis, Reitschule, Spazierweg, Strandweg/Waldweg, Wandern, Mountainbike (Strecke), Drachenfliegen, Fliegen (Club), Bootsausflug, Pferdeausritt, Minigolf, Skateboard (Halfpipe/Ramp), Gokart, Bowling, Paintball, Fischen, Angeln, Bouleplatz

• Attraktionen und Entspannung :

Restaurant, Kino, Park und Garten, Naturreiservat, Ausstellungszentrum, Kunstgalerie, historische Sehenswürdigkeit, Museum, Theater, Festival, Antiquitäten & Trödel, Weinkeller und Weingestaltung, Casino, Pferderennbahn, Thermalbad, Thalassotherapie-Center, Sauna, Türkisches Bad, Wellnessfarm, Beautycenter

Umgebung

• Örtlichkeit :

Beheiztes Schwimmbad 4km
Meer/Ozean 800m
Sandstrand
FKK-Strand 7,5km
Felsbucht 5km
Öffentliches Schwimmbad 4km
Öffentlicher Tennisplatz 2km
9-Loch-Golfplatz 3km
18-Loch-Golfplatz 10km
Windsurf-Spot 3km

Wald 25km
Yachthafen 4km

• Annehmlichkeiten :

Bushaltestelle 200m
Straßenbahn 500m
Bäckerei 100m
Supermarkt 100m
Bank 300m
Geldautomat 300m
Apotheke 200m
Krankenhaus 3km



Küche



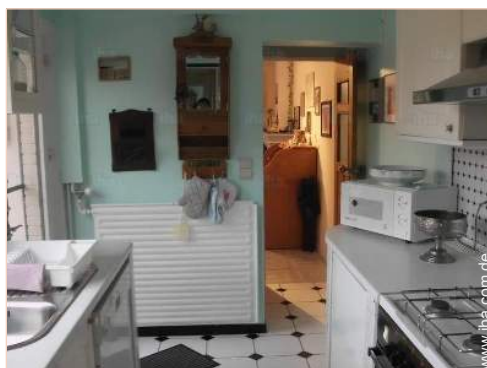
Wohnzimmer



separate Küche

Interieur

- **Maximalbelegung :**
von 1 bis 5 Person(en) (4 Erwachsene(r), 1 Kind(er))
- **Wohnfläche :**
60m²
- **Raumaufteilung :**
3 Zimmer, 2 Schlafzimmer, 1 Badezimmer, 1 Waschaum/-räume, 1 WC, Wohnzimmer 20m², separate Küche, Essbereich, Veranda
- **Schlafplätze :**
1 Doppelbett(en), 1 Sofabett(en) 2 Personen, 2 Einzelbett(en), 1 Babybett(en), 1 zusätzliche Schlafmöglichkeit(en)
- **Komfort :**
TV, Hi-Fi-Anlage, Videorekorder, DVD-Player, Gesellschaftsspiele, Bibliothek, Filmkollektion, Kabel/Satellit, Wi-Fi, Schrank, Föhn, Massagedusche, Fliegenfenster, Zentralheizung, Vorhänge, Rollos, Doppelverglasung, Rollläden, Eingangscod, Feuersalarm
- **Haushaltsausstattung :**
Geschirr/Besteck, Küchenutensilien, Kaffeebereiter, elektrische Kaffeemaschine, elektrischer Wasserkocher, Toaster, Zitruspresse, Gasherd, Ofen, Mikrowelle, Abzugshaube, Kühlschrank, Gefrierschrank, Geschirrspüler, Waschmaschine, Staubsauger, Bügeleisen, Bügelbrett



separate Küche

Exterieur

- **Grundstücksfläche :**
200m²
- **Außenanlage :**
Überdachte Terrasse 20m², Sonnenterrasse 20m²
- **Äußerer Rahmen :**
Privater Hof 30m², eingezäuntes Grundstück 200m², Garten 30m²
- **Außenausstattung :**
Gartentisch(e), 4 Gartenstuhl/-stühle



Badezimmer

Service

- **Wäsche :**
Bettlaken gegen Aufpreis (+10€), Handtücher, Haushaltswäsche, Strandtücher, Bettdecke (n), Steppdecke(n), Kissen
- **Haus :**
Endreinigung gegen Aufpreis (+50€), Garten-/Poolpflege, Parkplatz

Praktische Infos

- **Praktische Infos**
Kinderfreundlich
Tiere erlaubt
Nichtraucher-Ferienwohnung
Wasser : heiß/kalt
Stromspannung : 220V / 60Hz
- **Empfang von Behinderten**
Behindertengerecht für : motorisch Behinderte, Sehbehinderte, Hörgeschädigte, geistig Behinderte

Grundrissplan



Fotoalbum - 1



Wohnzimmer



Küche

separate Küche



separate Küche

Badezimmer

Fotoalbum - 2



Schlafzimmer



Schlafzimmer



Schlafzimmer



Schlafzimmer



Garten



überdachte Terrasse

Fotoalbum - 3



überdachte Terrasse

Garten



Haus



Waschraum/-räume



Badevergnügen in der Nähe



Naturreservat



Badevergnügen in der Nähe

[Themenurlaube](#)

Natur entdecken

Urlaubsfoto-Galerie - 1



Apr 2017

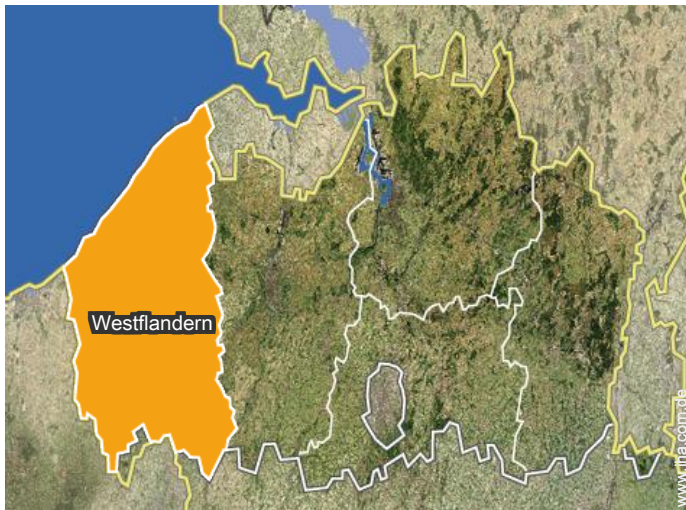


Nov 2017




Nov 2017

Lokalisierung



Lokalisierung & Anfahrt

“ Das Haus ist ruhig gelegen, in einer besseren Wohngegend und leicht mit öffentlichen Verkehrsmitteln zu erreichen. Nur 10 Gehminuten von den schönen und breiten Sandstrand! Auch sind Brügge, Gent, Antwerpen und Brüssel von Ostende mit der Bahn sehr gut erreichbar. ”

 GPS-Koordinaten in Graden, Minuten, Sekunden: Breitengrad 51°12'39"N - Längengrad 2°52'57"O ([Unterkunft](#))

Adresse

→ Stokkellaan 175
8400 Ostende

• Autobahn (Ausfahrt) A10

→ Ostende, Westflandern, Flandern, Belgien
→ Entfernung : 20m
→ Dauer : 5'

• Bahnhof Ostende

→ Ostende, Westflandern, Flandern, Belgien
→ Entfernung : 20m
→ Dauer : 5'

• Flughafen Ostende Bruges

→ Ostende, Westflandern, Flandern, Belgien
→ Entfernung : 800m
→ Dauer : 5'

• Brügge : (20km)

Kontakt

Gesprochene Sprachen



Ferienwohnung mit Charme Westflandern - Ostende "Florivan"

11
Buchen

Verfügbarkeitskalender - ab : Juni 2019

Jun	Sa	So	Mo	Di	Mi	Do	Fr	Sa	So	Mo	Di	Mi	Do	Fr	Sa	So	Mo	Di	Mi	Do	Fr	Sa	So	Mo	Di	Mi	Do	Fr	Sa	So	
2019	1	2	3	4	5	6	7	8	9	10	11	12	13	14	15	16	17	18	19	20	21	22	23	24	25	26	27	28	29	30	

Jul	Mo	Di	Mi	Do	Fr	Sa	So	Mo	Di	Mi	Do	Fr	Sa	So	Mo	Di	Mi	Do	Fr	Sa	So	Mo	Di	Mi	Do	Fr	Sa	So	Mo	Di	Mi
2019	1	2	3	4	5	6	7	8	9	10	11	12	13	14	15	16	17	18	19	20	21	22	23	24	25	26	27	28	29	30	31
	-	-	-	-	-	-	-	-	-	-	-	-	-	-	-	-	-	-	-	-	-	-	-	-	-	-	-	-	-	-	

Aug	Do	Fr	Sa	So	Mo	Di	Mi	Do	Fr	Sa	So	Mo	Di	Mi	Do	Fr	Sa	So	Mo	Di	Mi	Do	Fr	Sa	So	Mo	Di	Mi	Do	Fr	Sa
2019	1	2	3	4	5	6	7	8	9	10	11	12	13	14	15	16	17	18	19	20	21	22	23	24	25	26	27	28	29	30	31
	-	-	-	-	-	-	-	-	-	-	-	-	-	-	-	-	-	-	-	-	-	-	-	-	-	-	-	-	-	-	

Sep	So	Mo	Di	Mi	Do	Fr	Sa	So	Mo	Di	Mi	Do	Fr	Sa	So	Mo	Di	Mi	Do	Fr	Sa	So	Mo	Di	Mi	Do	Fr	Sa	So	Mo
2019	1	2	3	4	5	6	7	8	9	10	11	12	13	14	15	16	17	18	19	20	21	22	23	24	25	26	27	28	29	30
	-	-	-	-	-	-	-	-	-	-	-	-	-	-	-	-	-	-	-	-	-	-	-	-	-	-	-	-	-	-

Okt	Di	Mi	Do	Fr	Sa	So	Mo	Di	Mi	Do	Fr	Sa	So	Mo	Di	Mi	Do	Fr	Sa	So	Mo	Di	Mi	Do	Fr	Sa	So	Mo	Di	Mi	Do
2019	1	2	3	4	5	6	7	8	9	10	11	12	13	14	15	16	17	18	19	20	21	22	23	24	25	26	27	28	29	30	31
	-	-	-	-	-	-	-	-	-	-	-	-	-	-	-	-	-	-	-	-	-	-	-	-	-	-	-	-	-	-	-

Nov	Fr	Sa	So	Mo	Di	Mi	Do	Fr	Sa	So	Mo	Di	Mi	Do	Fr	Sa	So	Mo	Di	Mi	Do	Fr	Sa	So	Mo	Di	Mi	Do	Fr	Sa
2019	1	2	3	4	5	6	7	8	9	10	11	12	13	14	15	16	17	18	19	20	21	22	23	24	25	26	27	28	29	30
	-	-	-	-	-	-	-	-	-	-	-	-	-	-	-	-	-	-	-	-	-	-	-	-	-	-	-	-	-	-

Dez	So	Mo	Di	Mi	Do	Fr	Sa	So	Mo	Di	Mi	Do	Fr	Sa	So	Mo	Di	Mi	Do	Fr	Sa	So	Mo	Di	Mi	Do	Fr	Sa	So	Mo	Di
2019	1	2	3	4	5	6	7	8	9	10	11	12	13	14	15	16	17	18	19	20	21	22	23	24	25	26	27	28	29	30	31
	-	-	-	-	-	-	-	-	-	-	-	-	-	-	-	-	-	-	-	-	-	-	-	-	-	-	-	-	-	-	-

Jan	Mi	Do	Fr	Sa	So	Mo	Di	Mi	Do	Fr	Sa	So	Mo	Di	Mi	Do	Fr	Sa	So	Mo	Di	Mi	Do	Fr	Sa	So	Mo	Di	Mi	Do	Fr
2020	1	2	3	4	5	6	7	8	9	10	11	12	13	14	15	16	17	18	19	20	21	22	23	24	25	26	27	28	29	30	31
	-	-	-	-	-	-	-	-	-	-	-	-	-	-	-	-	-	-	-	-	-	-	-	-	-	-	-	-	-	-	-

Feb	Sa	So	Mo	Di	Mi	Do	Fr	Sa	So	Mo	Di	Mi	Do	Fr	Sa	So	Mo	Di	Mi	Do	Fr	Sa	So	Mo	Di	Mi	Do	Fr	Sa
2020	1	2	3	4	5	6	7	8	9	10	11	12	13	14	15	16	17	18	19	20	21	22	23	24	25	26	27	28	29
	-	-	-	-	-	-	-	-	-	-	-	-	-	-	-	-	-	-	-	-	-	-	-	-	-	-	-	-	-

Mär	So	Mo	Di	Mi	Do	Fr	Sa	So	Mo	Di	Mi	Do	Fr	Sa	So	Mo	Di	Mi	Do	Fr	Sa	So	Mo	Di	Mi	Do	Fr	Sa	So	Mo	Di
2020	1	2	3	4	5	6	7	8	9	10	11	12	13	14	15	16	17	18	19	20	21	22	23	24	25	26	27	28	29	30	31
	-	-	-	-	-	-	-	-	-	-	-	-	-	-	-	-	-	-	-	-	-	-	-	-	-	-	-	-	-	-	-

Gebucht
 Übergangssaison
 Hauptsaison
 Nebensaison



Ferienwohnung mit Charme Flandern - Belgien "Florivan"

12
Buchen

Verfügbarkeitskalender - ab : März 2020

Apr	Mi	Do	Fr	Sa	So	Mo	Di	Mi	Do	Fr	Sa	So	Mo	Di	Mi	Do	Fr	Sa	So	Mo	Di	Mi	Do	Fr	Sa	So	Mo	Di	Mi	Do
2020	1	2	3	4	5	6	7	8	9	10	11	12	13	14	15	16	17	18	19	20	21	22	23	24	25	26	27	28	29	30
-	-	-	-	-	-	-	-	-	-	-	-	-	-	-	-	-	-	-	-	-	-	-	-	-	-	-	-	-	-	

Mai	Fr	Sa	So	Mo	Di	Mi	Do	Fr	Sa	So	Mo	Di	Mi	Do	Fr	Sa	So	Mo	Di	Mi	Do	Fr	Sa	So							
2020	1	2	3	4	5	6	7	8	9	10	11	12	13	14	15	16	17	18	19	20	21	22	23	24	25	26	27	28	29	30	31
-	-	-	-	-	-	-	-	-	-	-	-	-	-	-	-	-	-	-	-	-	-	-	-	-	-	-	-	-	-		

Gebucht
 Übergangssaison
 Hauptsaison
 Nebensaison

Monat : Vor >>

Miettarife - Duplex mit Charme - von 1 bis 5 Person(en)

Tarife	Nacht	Wochenende	Woche	2 Wochen	Monat
■ Nebensaison	-	116€	336€	-	-
■ Übergangssaison	-	128€	392€	-	-
■ Hauptsaison	-	-	490€	-	-

Buchen

Buchungskonditionen

• Buchung

- Bezahlung bei Buchung : 50% des Mietbetrags
- Bezahlung des Restbetrags : bei Schlüsselübergabe
- Kautions verlangt : 200€

• Vermietung

- Nebenkosten extra
- Inkl. Kurtaxe
- Endreinigungspauschale extra : 50€

[▶ Buchen](#)

[▶ Vermieter kontaktieren](#)

Kontakt

Gesprochene Sprachen



Akzeptierte Zahlungsarten

- Banküberweisung • Bar

Nehmen Sie direkt Kontakt mit den Vermietern auf.

www.iha.com.de
Anzeige Nr.
3231
>> Buchen <<

Anzeige Nr. 3231

www.iha.com.de



>> FERIEWOHNUNGEN

VON PRIVAT AN PRIVAT