

# Ferienwohnung mit Charme Neustift im Stubaital "Ferienwohnung Span"

Haus liegt in schöner und ruhiger Lage im Ortsteil Milders, ca. 2 km taleinwärts vom Ortszentrum Neustift entfernt an einem Seitenweg.



**Apartment mit Charme** Erdgeschoss, gemeinsamer Eingang, in/auf: Haus mit Charme 3 Stockwerke

Rahmen : bergig, sportlich

Gästekapazität : von 2 bis 4

Person(en)

Schlafzimmer : 2

Zimmer : 2

Neustift im Stubaital - Tirol

Österreich

Anzeige Nr. 25662

Buchung : +43 (0) 522562019 (Österreich)

www.iha.com.de



## Ferienwohnung mit Charme



Apartment mit Charme Erdgeschoss, gemeinsamer Eingang, in/auf: Haus mit Charme 3 Stockwerke

- Ideal für alle Altersgruppen, Sportler
- Ausblick : Gebirge, Landschaft, Dorf
- Rahmen : bergig, sportlich
- Ausrichtung : Osten

“ Die Wohnung ist ca.65 m<sup>2</sup> Groß und liegt im Hochparterre. Sie besteht aus Wohnküche, Küchenblock, Essecke, Couch, 2 Vierbettzimmer mit Waschbecken (1 Doppel - 1 Etagenbett) Dusche mit 2 Waschbecken, separaten WC, Vorraum. Die Wohnung sind komfortabel und komplett ausgestattet. Elektroherd, Backofen, Dunstabzug, Geschirrspülmaschine, Kühlschrank, Mikrowelle, Kaffeemaschine, Wasserkocher, Koch- und Essgeschirr, Farb-TV mit Kabelanschluss, Radio, Geschirr- und Handtücher, Bettwäsche, Safe, Internet (W-LAN). ”

## Extras

- Parkplatz :  
Unüberdachter Parkplatz : 2 auf Grundstück.
- Vorzüge :  
Skiraum, Skischuhwärmer



Kochecke

## Umgebung & Lokalisierung



Gebirge



Ski

“ Das Stubaital liegt in unmittelbarer Nähe der Tiroler Landeshauptstadt Innsbruck – direkt an der Brennerautobahn. Trotz dieser äußerst verkehrsgünstigen Lage hat sich das Tal seine malerische Ursprünglichkeit bewahrt. 35 Kilometer lang zieht es sich tief in die überwältigend schöne Bergwelt der Stubaier Alpen mit ihren 80 Gletschern und 109 Dreitausendern. Höchster und berühmtester Berg in einer Reihe eindrucksvoller Giganten ist das Zuckerhütl mit 3.507 Metern. Großzügige Umgehungsstraßen beschenken den fünf Hauptorten Schönberg, Mieders, Telfes, Fulpmes und Neustift eine Atmosphäre von Ruhe und enger Naturverbundenheit – ideal, um das prachtvolle Panorama und die unvergleichlichen Freizeitmöglichkeiten in vollen Zügen zu genießen. ”

### Freizeitaktivitäten

- Aktivitäten weniger als 20 km /12 Meilen entfernt :

Alpinski, Langlauf, Variantenski, Skiwandern, Telemark, Snowboard, Rodeln (Piste), Eislaufen, Baden, Golf, Tennis, Strandweg/Waldweg, Wandern, Klettern, Felsenklettern, Drachenfliegen, Gleitdrachenfliegen, Paragliding, Kutschenfahrt, Minigolf

- Betreute Aktivitäten :

Skischule, Tennisschule

- Attraktionen und Entspannung :

Restaurant, Theater, Sauna

### Umgebung

- Örtlichkeit :

Skipisten 3km  
Skilifte 3km  
Eislaufbahn 3km  
Beheiztes Schwimmbad 2,5km  
Öffentliches Schwimmbad 2,5km  
Wald 200m

- Annehmlichkeiten :

Dorfzentrum 2,5km  
Stadtzentrum 2,5km  
Bushaltestelle 300m  
Skibus 300m  
Skiverleih 300m  
Bäckerei 2,5km  
Feinkosthändler 2,5km  
Örtliche Geschäfte 300m  
Supermarkt 2,5km  
Friseursalon 2km  
Post 2,5km  
Bank 2,5km  
Geldautomat 200m  
Apotheke 2,5km  
Arzt 2,5km  
Krankenhaus 25km

Ambulanz 7,5km



Hauptschlafzimmer



Inneneinrichtung

### Interieur

- **Maximalbelegung :**  
von 2 bis 4 Person(en) (4 Erwachsene(r))
- **Wohnfläche :**  
65m<sup>2</sup>
- **Raumaufteilung :**  
2 Zimmer, 2 Schlafzimmer, 1 Badezimmer, 1 WC
- **Schlafplätze :**  
2 Doppelbett(en), 2 Stockbett(en)
- **Komfort :**  
TV, Kabel/Satellit, Wi-Fi, Kleiderschrank, Garderobe, Zentralheizung, Vorhänge, Rollos, Gegensprechanlage, Eingangscode
- **Haushaltsausstattung :**  
Geschirr/Besteck, Küchenutensilien, Kaffeebereiter, elektrische Kaffeemaschine, elektrischer Wasserkocher, Elektroherd, Abzugshaube, Kühlschrank, Geschirrspüler, Staubsauger

### Exterieur

- **Außenanlage :**  
Terrasse 5m<sup>2</sup>

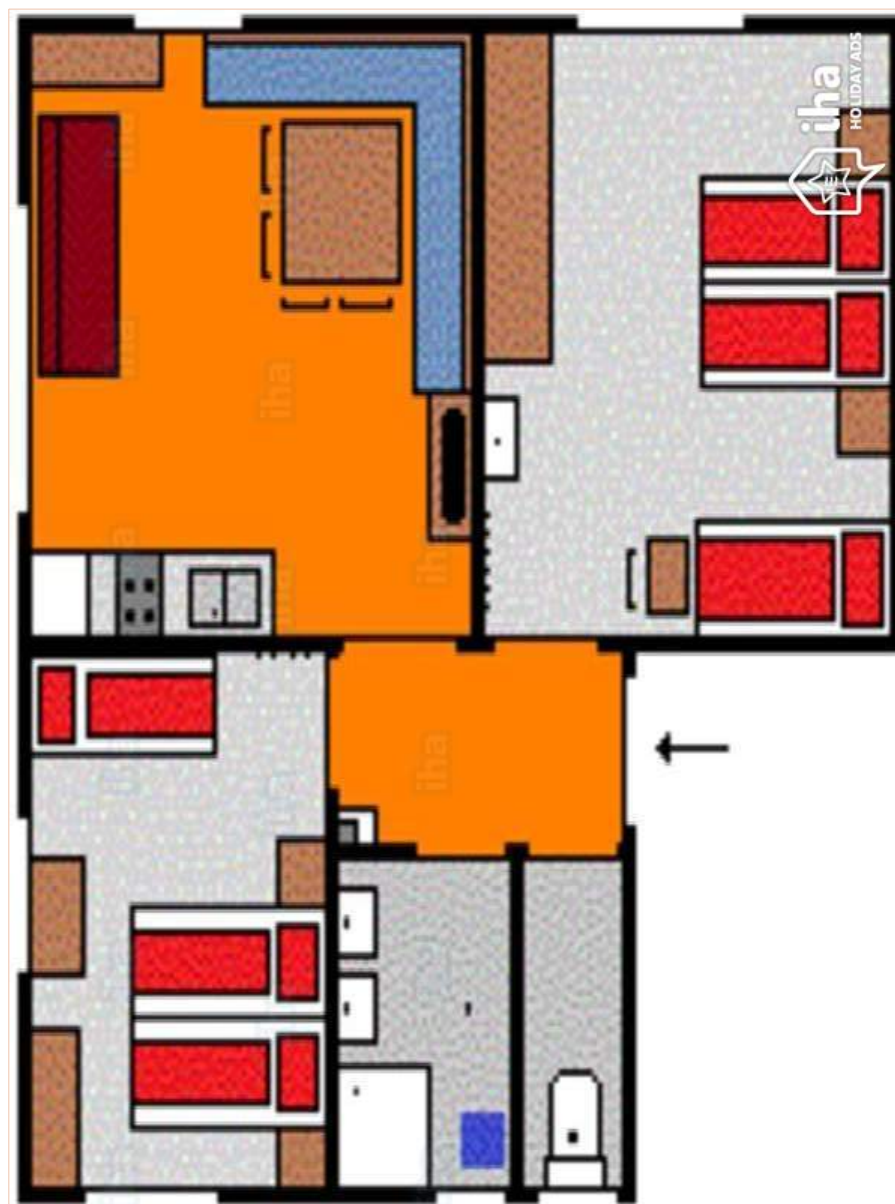
### Service

- **Wäsche :**  
Bettlaken (1 mal pro Woche), Handtücher (2 mal pro Woche), Haushaltswäsche (1 mal pro Woche), Bettdecke(n) (1 mal pro Woche), Steppdecke(n) (1 mal pro Woche), Kissen (1 mal pro Woche)
- **Haus :**  
Endreinigung gegen Aufpreis (+45€), Schneeräumung, Parkplatz

### Praktische Infos

- **Praktische Infos**  
Kinderfreundlich  
Keine Haustiere  
Nichtraucher-Ferienwohnung, Mobilfunknetz, eigenes Transportmittel empfehlenswert  
Wasser : heiß/kalt  
Stromspannung : 220-240V / 50Hz  
Stromversorgung : Netz

Grundrissplan



www.ihacom.de

Fotoalbum - 1



Kochecke



Inneneinrichtung



Hauptschlafzimmer

[Urlaubsfoto-Galerie - 1](#)



Aug 2016



Aug 2016



Aug 2016



Jul 2016



Jan 2017

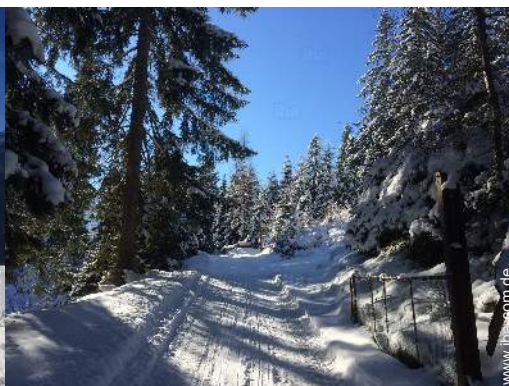


Jan 2017

Urlaubsfoto-Galerie - 2



Jan 2017



Jan 2017



Mär 2019



Mär 2019



Mär 2019



Mär 2019



Mär 2019



Mär 2019

# Ferienwohnung mit Charme Tirol - Österreich "Ferienwohnung Span"

8  
Buchen

## Anfahrtsskizze



## Lokalisierung & Anfahrt

“ Unser Haus liegt ca. 2 km taleinwärts vom Ortszentrum Neustift In Milders biegen Sie nach der Busstation Milders Brücke den ersten Weg (Mühlenweg) rechts ab und sehen nach zirka 150 m unser Haus an der linken Seite. ”



GPS-Koordinaten in Graden, Minuten, Sekunden:  
Breitengrad 47°6'5"N - Längengrad 11°16'60"O ([Unterkunft](#))

### Adresse

→ Mühlenweg 25  
6167 Neustift im Stubaital

#### • Autobahn (Ausfahrt) A 13

→ Schönberg im Stubaital, Tirol, Österreich  
→ Entfernung : 18km  
→ Dauer : 20'

#### • Flughafen Innsbruck Kranebitten

→ Innsbruck, Tirol, Österreich  
→ Entfernung : 27km  
→ Dauer : 30'

#### • Bahnhof Innsbruck Hauptbahnhof

→ Innsbruck, Tirol, Österreich  
→ Entfernung : 28km  
→ Dauer : 30'

#### • Innsbruck : (28km)

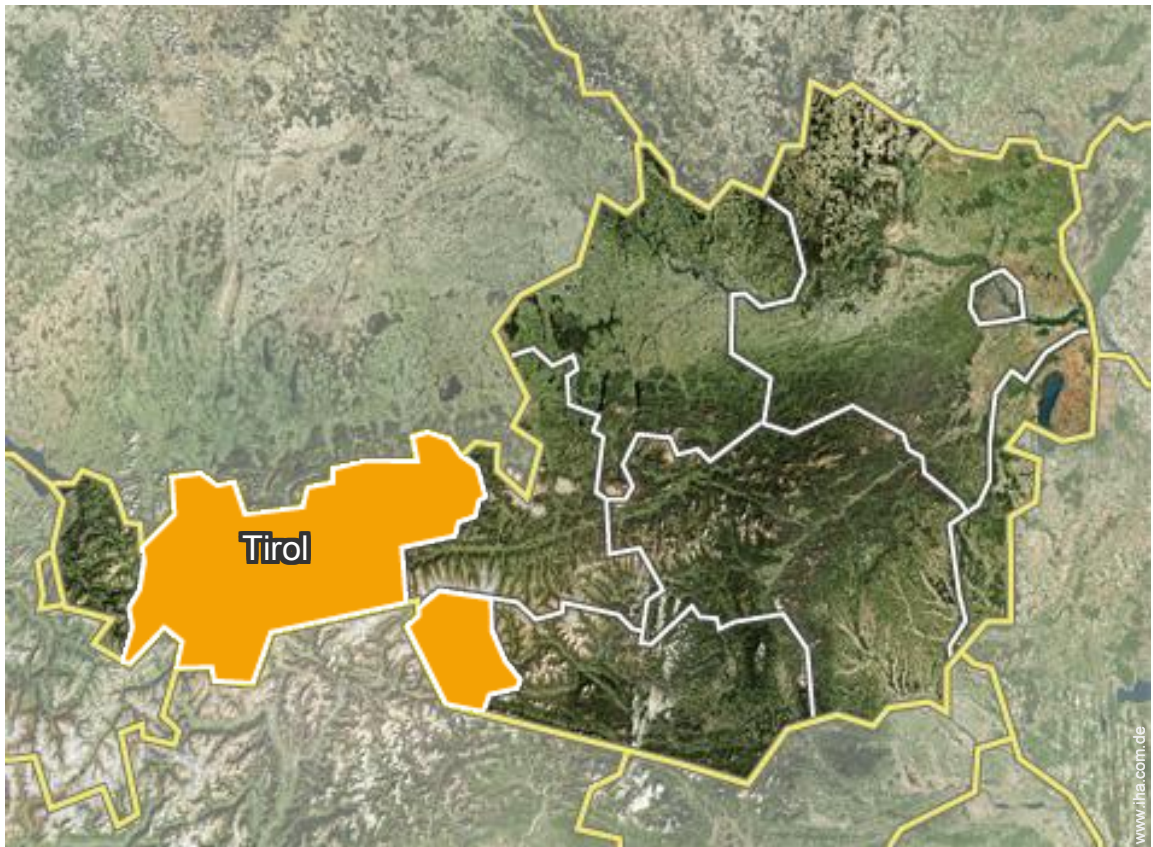
## Kontakt

Gesprochene  
Sprachen





Lokalisierung



# Ferienwohnung mit Charme Neustift im Stubaital - Österreich "Ferienwohnung Span"

10  
Buchungen

## Verfügbarkeitskalender - ab : September 2019

Sep	So	Mo	Di	Mi	Do	Fr	Sa	So	Mo	Di	Mi	Do	Fr	Sa	So	Mo	Di	Mi	Do	Fr	Sa	So	Mo	Di	Mi	Do	Fr	Sa	So	Mo
2019	1	2	3	4	5	6	7	8	9	10	11	12	13	14	15	16	17	18	19	20	21	22	23	24	25	26	27	28	29	30
																						-	-	-	-	-	-	-	-	

Okt	Di	Mi	Do	Fr	Sa	So	Mo	Di	Mi	Do	Fr	Sa	So	Mo	Di	Mi	Do	Fr	Sa	So	Mo	Di	Mi	Do	Fr	Sa	So	Mo	Di	Mi	Do
2019	1	2	3	4	5	6	7	8	9	10	11	12	13	14	15	16	17	18	19	20	21	22	23	24	25	26	27	28	29	30	31
	-	-	-	-	-																										

Nov	Fr	Sa	So	Mo	Di	Mi	Do	Fr	Sa	So	Mo	Di	Mi	Do	Fr	Sa	So	Mo	Di	Mi	Do	Fr	Sa							
2019	1	2	3	4	5	6	7	8	9	10	11	12	13	14	15	16	17	18	19	20	21	22	23	24	25	26	27	28	29	30
	-	-	-	-	-	-	-	-	-	-	-	-	-	-	-	-	-	-	-	-	-	-	-	-	-	-	-	-		

Dez	So	Mo	Di	Mi	Do	Fr	Sa	So	Mo	Di	Mi	Do	Fr	Sa	So	Mo	Di	Mi	Do	Fr	Sa	So	Mo	Di	Mi	Do	Fr	Sa	So	Mo	Di
2019	1	2	3	4	5	6	7	8	9	10	11	12	13	14	15	16	17	18	19	20	21	22	23	24	25	26	27	28	29	30	31
	-	-	-	-	-	-	-	-	-	-	-	-	-	-	-	-	-	-	-	-	-	-	-	-	-	-	-	-	-		

Jan	Mi	Do	Fr	Sa	So	Mo	Di	Mi	Do	Fr	Sa	So	Mo	Di	Mi	Do	Fr	Sa	So	Mo	Di	Mi	Do	Fr	Sa	So	Mo	Di	Mi	Do	Fr
2020	1	2	3	4	5	6	7	8	9	10	11	12	13	14	15	16	17	18	19	20	21	22	23	24	25	26	27	28	29	30	31
	-	-	-	-	-	-	-	-	-	-	-	-	-	-	-	-	-	-	-	-	-	-	-	-	-	-	-	-	-		

Feb	Sa	So	Mo	Di	Mi	Do	Fr	Sa	So	Mo	Di	Mi	Do	Fr	Sa	So	Mo	Di	Mi	Do	Fr	Sa							
2020	1	2	3	4	5	6	7	8	9	10	11	12	13	14	15	16	17	18	19	20	21	22	23	24	25	26	27	28	29
	-	-	-	-	-	-	-	-	-	-	-	-	-	-	-	-	-	-	-	-	-	-	-	-	-	-	-	-	

Mär	So	Mo	Di	Mi	Do	Fr	Sa	So	Mo	Di	Mi	Do	Fr	Sa	So	Mo	Di	Mi	Do	Fr	Sa	So	Mo	Di							
2020	1	2	3	4	5	6	7	8	9	10	11	12	13	14	15	16	17	18	19	20	21	22	23	24	25	26	27	28	29	30	31
	-	-	-	-	-	-	-	-	-	-	-	-	-	-	-	-	-	-	-	-	-	-	-	-	-	-	-	-	-		

Apr	Mi	Do	Fr	Sa	So	Mo	Di	Mi	Do	Fr	Sa	So	Mo	Di	Mi	Do	Fr	Sa	So	Mo	Di	Mi	Do	Fr	Sa	So	Mo	Di	Mi	Do
2020	1	2	3	4	5	6	7	8	9	10	11	12	13	14	15	16	17	18	19	20	21	22	23	24	25	26	27	28	29	30
	-	-	-	-	-	-	-	-	-	-	-	-	-	-	-	-	-	-	-	-	-	-	-	-	-	-	-	-	-	

Mai	Fr	Sa	So	Mo	Di	Mi	Do	Fr	Sa	So	Mo	Di	Mi	Do	Fr	Sa	So	Mo	Di	Mi	Do	Fr	Sa	So	Mo	Di	Mi	Do	Fr	Sa	So
2020	1	2	3	4	5	6	7	8	9	10	11	12	13	14	15	16	17	18	19	20	21	22	23	24	25	26	27	28	29	30	31
	-	-	-	-	-	-	-	-	-	-	-	-	-	-	-	-	-	-	-	-	-	-	-	-	-	-	-	-	-		

Jun	Mo	Di	Mi	Do	Fr	Sa	So	Mo	Di	Mi	Do	Fr	Sa	So	Mo	Di	Mi	Do	Fr	Sa	So	Mo	Di							
2020	1	2	3	4	5	6	7	8	9	10	11	12	13	14	15	16	17	18	19	20	21	22	23	24	25	26	27	28	29	30
	-	-	-	-	-	-	-	-	-	-	-	-	-	-	-	-	-	-	-	-	-	-	-	-	-	-	-	-	-	

Nebensaison
  Übergangssaison

# Ferienwohnung mit Charme Tirol - Neustift im Stubaital "Ferienwohnung Span"

11  
Buchen

## Verfügbarkeitskalender - ab : Juni 2020

Jul	Mi	Do	Fr	Sa	So	Mo	Di	Mi	Do	Fr	Sa	So	Mo	Di	Mi	Do	Fr	Sa	So	Mo	Di	Mi	Do	Fr							
2020	1	2	3	4	5	6	7	8	9	10	11	12	13	14	15	16	17	18	19	20	21	22	23	24	25	26	27	28	29	30	31
	-	-	-	-	-	-	-	-	-	-	-	-	-	-	-	-	-	-	-	-	-	-	-	-	-	-	-	-	-	-	-

Aug	Sa	So	Mo	Di	Mi	Do	Fr	Sa	So	Mo	Di	Mi	Do	Fr	Sa	So	Mo	Di	Mi	Do	Fr	Sa	So	Mo							
2020	1	2	3	4	5	6	7	8	9	10	11	12	13	14	15	16	17	18	19	20	21	22	23	24	25	26	27	28	29	30	31
	-	-	-	-	-	-	-	-	-	-	-	-	-	-	-	-	-	-	-	-	-	-	-	-	-	-	-	-	-	-	



Nebensaison



Übergangssaison

Monat : Vor >>

## Miettarife - Apartment mit Charme - von 2 bis 4 Person(en)

Tarife	Nacht	Wochenende	Woche	2 Wochen	Monat
Nebensaison	-	-	455€	-	-
Übergangssaison	-	-	770€	-	-
Hauptsaison	-	-	875€	-	-
Sondersaison	-	-	560€	-	-

Buchen

### Buchungskonditionen

#### • Buchung

→ Bezahlung bei Buchung : 200€  
→ Bezahlung des Restbetrags :  
bei Schlüsselübergabe

#### • Vermietung

→ Kurtaxe extra  
→ Endreinigungspauschale extra : 50€

► Buchen

### Akzeptierte Zahlungsarten

• Banküberweisung • Bar

► Vermieter kontaktieren

Nehmen Sie direkt Kontakt mit den Vermietern auf.

**www.iha.com.de**  
**Anzeige Nr.**  
**25662**  
**>> Buchen <<**

### Kontakt

Gesprochene  
Sprachen

