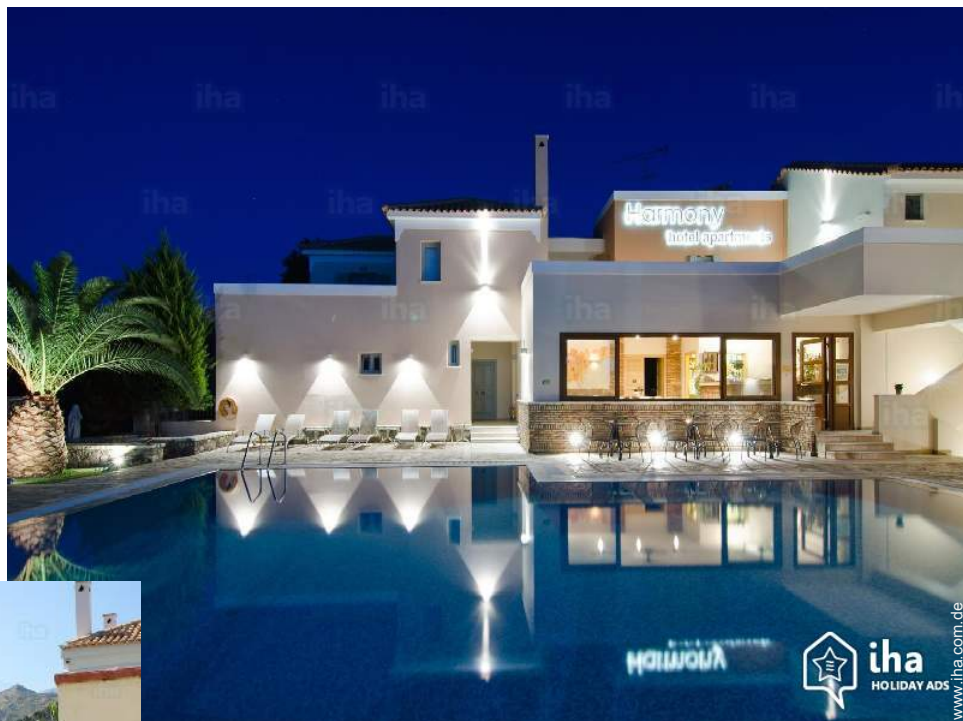


# Ferienwohnung mit Charme Longos "Harmony"



**Apartment mit Charme** Erdgeschoss,  
eigener Eingang, in/auf: Hotelresidenz

Rahmen : behaglich, erholsam

Gästekapazität : **von 2 bis 5**  
Person(en)

Schlafzimmer : 2

Zimmer : 2

Longos - Achaia - Peloponnes

Griechenland

Anzeige Nr. 62099

[www.ihacom.de](http://www.ihacom.de)



>> FERIEWOHNUNGEN

VON PRIVAT AN PRIVAT

## Ferienwohnung mit Charme



Apartment mit Charme Erdgeschoss, eigener Eingang, in/auf: Hotelresidenz

- **Ideal für Familien, alle Altersgruppen**
- **Ausblick :** Panorama, freier, Landschaft, Garten/Park
- **Rahmen :** behaglich, erholsam

## Extras

- **Swimmingpool :**  
Swimmingpool in Wohnanlage, rechteckig (Länge 15m, Breite 8m), beleuchtet, Leitereinstieg, Außendusche (geöffnet von '01 Januar' bis '31 Dezember')
- **Parkplatz :**  
Unüberdachter Parkplatz : 14 auf Grundstück.



Ansicht Grundstück

## Umgebung & Lokalisierung



Meer



Angeln



Festival

### Freizeitaktivitäten

- **Aktivitäten weniger als 20 km /12 Meilen entfernt :**

Baden, Schnorcheln, Tauchen, Wasserski, Jetski, Windsurfen, Segeln, Kitesurfen, Tennis, Spazierweg, Strandweg/Waldweg, Wandern, Bootsausflug, Volleyball, Fischen, Angeln, Speerfischen

- **Betreute Aktivitäten :**

Skischule, Segelschule, Tauchschule, Tennisschule

- **Attraktionen und Entspannung :**

Bar/Pub, Nachtclub, Restaurant, Open-Air-Kino, Park und Garten, historische Sehenswürdigkeit, Museum, Festival, Kunsthandwerk, Weinkeller und Weindegustation, Wellnessfarm, Fitnesscenter

### Umgebung

- **Örtlichkeit :**

Skipisten >50km  
Skilifte >50km  
Meer/Ozean 100m  
Sandstrand 30km  
Kiesstrand 100m  
FKK-Strand >50km  
Öffentlicher Tennisplatz 2km  
Windsurf-Spot 10km  
Wassersport-Center 10km  
Bergmassiv 5km  
Yachthafen 7,5km

- **Annehmlichkeiten :**

Dorfzentrum 300m  
Stadtzentrum 7,5km  
Bushaltestelle 300m  
Autovermietung 30km  
Bäckerei 300m  
Feinkosthändler 500m  
Örtliche Geschäfte 300m  
Supermarkt 300m  
Friseursalon 7,5km  
Internetcafé 7,5km  
Post 300m  
Bank 7,5km  
Geldautomat 500m  
Apotheke 500m  
Arzt 7,5km  
Krankenhaus 7,5km



Schlafecke



Apartment



Inneneinrichtung

## Interieur

- **Maximalbelegung :**  
von 2 bis 5 Person(en) (5 Erwachsene(r))
- **Wohnfläche :**  
45m<sup>2</sup>
- **Raumaufteilung :**  
2 Zimmer, 2 Schlafzimmer, 2 Badezimmer,  
2 WC, separate Küche, Essbereich
- **Schlafplätze :**  
2 Doppelbett(en), 1 Sofabett(en) 1 Person
- **Komfort :**  
TV, Wi-Fi, Kleiderschrank, vollständig  
klimatisiert, Zentralheizung, Rollläden
- **Haushaltsausstattung :**  
Geschirr/Besteck, Küchenutensilien, elektrische  
Kaffeemaschine, Elektroherd, Ofen, Abzugshaube,  
Kühlschrank, Gefrierschrank

## Exterieur

- **Außenanlage :**  
Balkon 5m<sup>2</sup>
- **Äußerer Rahmen :**  
Eingezäuntes Grundstück
- **Außenausstattung :**  
Sonnenschirm, 25 Liegestuhl/-stühle,  
Hollywoodschaukel, Außendusche



Gästezimmer

## Service

- **Wäsche :**  
Bettlaken (2 mal pro Woche), Handtücher (3  
mal pro Woche), Haushaltswäsche (3 mal  
pro Woche), Strandtücher (1 mal pro  
Woche), Bettdecke(n) (2 mal pro Woche),  
Kissen (2 mal pro Woche)
- **Haus :**  
Endreinigung, Parkplatz, Flughafen-/  
Bahnhofstransfer gegen Aufpreis
- **Personal :**  
Hauspersonal
- **Restauration :**  
Frühstück gegen Aufpreis (+7€)

## Praktische Infos

- **Praktische Infos**  
Kinderfreundlich  
Tiere nur bedingt erlaubt (Vermieter fragen)  
Eigenes Transportmittel empfehlenswert  
Wasser : heiß/kalt  
Stromspannung : 220V / 60Hz  
Stromversorgung : Netz
- **Empfang von Behinderten**  
Behindertengerecht für : Hörgeschädigte



Badezimmer

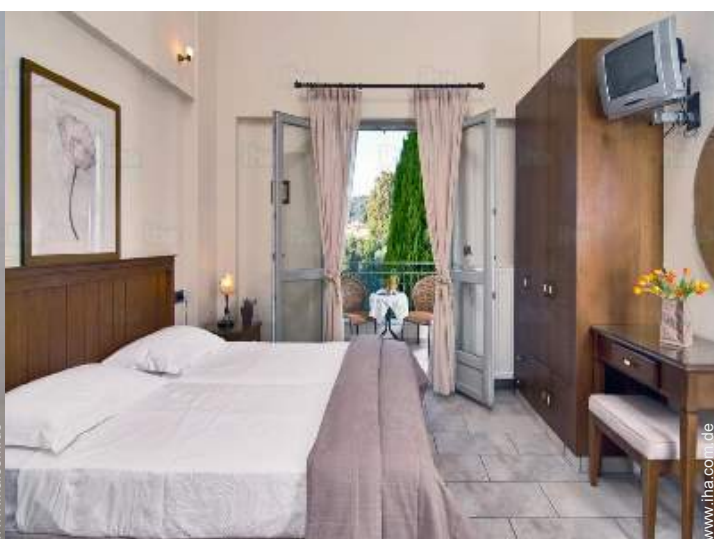
Fotoalbum - 1



Ansicht Grundstück



Apartment



Schlafecke



Inneneinrichtung



Badezimmer

Fotoalbum - 2



Gästezimmer



Badezimmer



Balkon



Swimmingpool



Frühstück



Frühstück



Anwesen



Komfort



Bar/Pub



In der Nähe

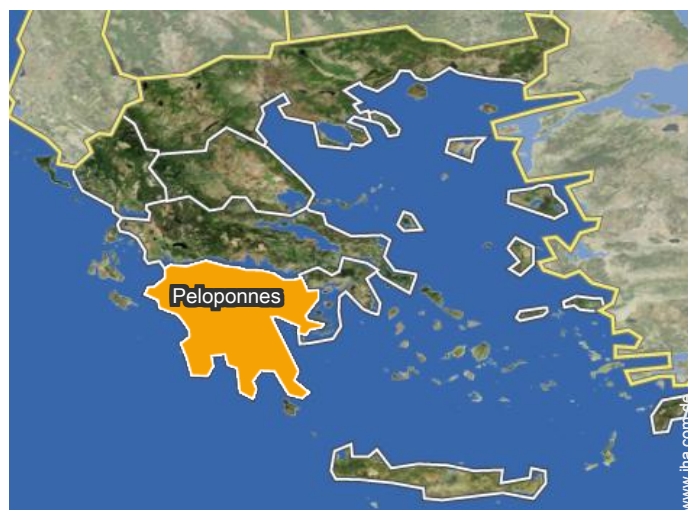


Meer/Ozean



Meer/Ozean

### Lokalisierung



### Lokalisierung & Anfahrt



GPS-Koordinaten in Graden, Minuten, Sekunden: Breitengrad 38°17'21"N -  
Längengrad 22°1'28"O ([Unterkunft](#))

#### Adresse

→ Apollonos Str. 12  
25100 Longos

• **Autobahn (Ausfahrt) Athènes**

→ Athen Zentrum, Athen, Attika,  
Griechenland

→ Entfernung : 180km

→ Dauer : 2h

• Aigio (Egio) : (7,5km)

• Patras : (36km)

### Kontakt

Gesprochene  
Sprachen



# Ferienwohnung mit Charme Longos - Griechenland "Harmony"

7  
Buchung

## Verfügbarkeitskalender - ab : August 2019

Aug	Do	Fr	Sa	So	Mo	Di	Mi	Do	Fr	Sa	So	Mo	Di	Mi	Do	Fr	Sa	So	Mo	Di	Mi	Do	Fr	Sa	So	Mo	Di	Mi	Do	Fr	Sa
2019	1	2	3	4	5	6	7	8	9	10	11	12	13	14	15	16	17	18	19	20	21	22	23	24	25	26	27	28	29	30	31

Sep	So	Mo	Di	Mi	Do	Fr	Sa	So	Mo	Di	Mi	Do	Fr	Sa	So	Mo	Di	Mi	Do	Fr	Sa	So	Mo	Di	Mi	Do	Fr	Sa	So	Mo
2019	1	2	3	4	5	6	7	8	9	10	11	12	13	14	15	16	17	18	19	20	21	22	23	24	25	26	27	28	29	30
	-	-	-	-	-	-	-	-	-	-	-	-	-	-	-	-	-	-	-	-	-	-	-	-	-	-	-	-	-	-

Okt	Di	Mi	Do	Fr	Sa	So	Mo	Di	Mi	Do	Fr	Sa	So	Mo	Di	Mi	Do	Fr	Sa	So	Mo	Di	Mi	Do	Fr	Sa	So	Mo	Di	Mi	Do
2019	1	2	3	4	5	6	7	8	9	10	11	12	13	14	15	16	17	18	19	20	21	22	23	24	25	26	27	28	29	30	31
	-	-	-	-	-	-	-	-	-	-	-	-	-	-	-	-	-	-	-	-	-	-	-	-	-	-	-	-	-	-	-

Nov	Fr	Sa	So	Mo	Di	Mi	Do	Fr	Sa	So	Mo	Di	Mi	Do	Fr	Sa	So	Mo	Di	Mi	Do	Fr	Sa	So	Mo	Di	Mi	Do	Fr	Sa
2019	1	2	3	4	5	6	7	8	9	10	11	12	13	14	15	16	17	18	19	20	21	22	23	24	25	26	27	28	29	30
	-	-	-	-	-	-	-	-	-	-	-	-	-	-	-	-	-	-	-	-	-	-	-	-	-	-	-	-	-	-

Dez	So	Mo	Di	Mi	Do	Fr	Sa	So	Mo	Di	Mi	Do	Fr	Sa	So	Mo	Di	Mi	Do	Fr	Sa	So	Mo	Di	Mi	Do	Fr	Sa	So	Mo	Di
2019	1	2	3	4	5	6	7	8	9	10	11	12	13	14	15	16	17	18	19	20	21	22	23	24	25	26	27	28	29	30	31
	-	-	-	-	-	-	-	-	-	-	-	-	-	-	-	-	-	-	-	-	-	-	-	-	-	-	-	-	-	-	-

Jan	Mi	Do	Fr	Sa	So	Mo	Di	Mi	Do	Fr	Sa	So	Mo	Di	Mi	Do	Fr	Sa	So	Mo	Di	Mi	Do	Fr	Sa	So	Mo	Di	Mi	Do	Fr
2020	1	2	3	4	5	6	7	8	9	10	11	12	13	14	15	16	17	18	19	20	21	22	23	24	25	26	27	28	29	30	31
	-	-	-	-	-	-	-	-	-	-	-	-	-	-	-	-	-	-	-	-	-	-	-	-	-	-	-	-	-	-	-

Feb	Sa	So	Mo	Di	Mi	Do	Fr	Sa	So	Mo	Di	Mi	Do	Fr	Sa	So	Mo	Di	Mi	Do	Fr	Sa	So	Mo	Di	Mi	Do	Fr	Sa
2020	1	2	3	4	5	6	7	8	9	10	11	12	13	14	15	16	17	18	19	20	21	22	23	24	25	26	27	28	29
	-	-	-	-	-	-	-	-	-	-	-	-	-	-	-	-	-	-	-	-	-	-	-	-	-	-	-	-	-

Mär	So	Mo	Di	Mi	Do	Fr	Sa	So	Mo	Di	Mi	Do	Fr	Sa	So	Mo	Di	Mi	Do	Fr	Sa	So	Mo	Di	Mi	Do	Fr	Sa	So	Mo	Di
2020	1	2	3	4	5	6	7	8	9	10	11	12	13	14	15	16	17	18	19	20	21	22	23	24	25	26	27	28	29	30	31
	-	-	-	-	-	-	-	-	-	-	-	-	-	-	-	-	-	-	-	-	-	-	-	-	-	-	-	-	-	-	-

Apr	Mi	Do	Fr	Sa	So	Mo	Di	Mi	Do	Fr	Sa	So	Mo	Di	Mi	Do	Fr	Sa	So	Mo	Di	Mi	Do	Fr	Sa	So	Mo	Di	Mi	Do
2020	1	2	3	4	5	6	7	8	9	10	11	12	13	14	15	16	17	18	19	20	21	22	23	24	25	26	27	28	29	30
	-	-	-	-	-	-	-	-	-	-	-	-	-	-	-	-	-	-	-	-	-	-	-	-	-	-	-	-	-	-

Mai	Fr	Sa	So	Mo	Di	Mi	Do	Fr	Sa	So	Mo	Di	Mi	Do	Fr	Sa	So	Mo	Di	Mi	Do	Fr	Sa	So	Mo	Di	Mi	Do	Fr	Sa	So
2020	1	2	3	4	5	6	7	8	9	10	11	12	13	14	15	16	17	18	19	20	21	22	23	24	25	26	27	28	29	30	31
	-	-	-	-	-	-	-	-	-	-	-	-	-	-	-	-	-	-	-	-	-	-	-	-	-	-	-	-	-	-	-

- Gebucht
- Hauptsaison
- Sondersaison
- Übergangssaison
- Nebensaison



# Ferienwohnung mit Charme Achaia - Peloponnes "Harmony"

8  
[Buchen](#)

## Verfügbarkeitskalender - ab : Mai 2020

Jun	Mo	Di	Mi	Do	Fr	Sa	So	Mo	Di	Mi	Do	Fr	Sa	So	Mo	Di	Mi	Do	Fr	Sa	So	Mo	Di	Mi	Do	Fr	Sa	So	Mo	Di
2020	1	2	3	4	5	6	7	8	9	10	11	12	13	14	15	16	17	18	19	20	21	22	23	24	25	26	27	28	29	30
-	-	-	-	-	-	-	-	-	-	-	-	-	-	-	-	-	-	-	-	-	-	-	-	-	-	-	-	-	-	-

Jul	Mi	Do	Fr	Sa	So	Mo	Di	Mi	Do	Fr	Sa	So	Mo	Di	Mi	Do	Fr	Sa	So	Mo	Di	Mi	Do	Fr	Sa	So	Mo	Di	Mi	Do	Fr
2020	1	2	3	4	5	6	7	8	9	10	11	12	13	14	15	16	17	18	19	20	21	22	23	24	25	26	27	28	29	30	31
-	-	-	-	-	-	-	-	-	-	-	-	-	-	-	-	-	-	-	-	-	-	-	-	-	-	-	-	-	-	-	-

- Gebucht
- Hauptsaison
- Sondersaison
- Übergangssaison
- Nebensaison

[Monat : Vor >>](#)

## Miettarife - Apartment mit Charme - von 2 bis 5 Person(en)

Tarife	Nacht	Wochenende	Woche	2 Wochen	Monat
<span style="color: green;">■</span> Nebensaison	85€ ↓	-	535€	-	2040€
<span style="color: blue;">■</span> Übergangssaison	100€ ↓	-	630€	-	-
<span style="color: red;">■</span> Hauptsaison	140€ > 5	-	882€	-	-
<span style="color: yellow;">■</span> Sondersaison	120€ ↓ > 3	-	756€	-	-

[↓ Staffeltarif](#) > Minimum Nacht

[Buchen](#)





Schlafzimmerecke



Inneneinrichtung



Badezimmer



Ansicht Grundstück



Apartment

### Buchungskonditionen

• **Buchung**

→ Bezahlung bei Buchung :  
30% des Mietbetrags

• **Vermietung**

- Inkl. Nebenkosten
- Inkl. Kurtaxe
- Inkl. Endreinigungspauschale
- Zuschlag einberechnen für :
  - zusätzliche(s) Bett(en)
  - Feuerholz

► [Buchen](#)

► [Vermieter kontaktieren](#)

### Akzeptierte Zahlungsarten

- Visa/Delta/Electron
- Banküberweisung
- MasterCard/EuroCard
- Bar

Nehmen Sie direkt Kontakt mit den Vermietern auf.

[www.ihacom.de](http://www.ihacom.de)

Anzeige Nr.

62099

>> [Buchen](#) <<

### Kontakt

Gesprochene  
Sprachen

