

Ferienwohnung mit Charme Glückstadt "Elbe - Ferienwohnung - Glückstadt"



Steinhaus mit Charme, freistehend, ebenerdig, eigener Eingang, in/auf: Anwesen mit Charme

Rahmen : erholsam

Gästekapazität : von 1 bis 3

Person(en)

Schlafzimmer : 1

Zimmer : 3



Deutscher Tourismusverband (4 Sterne)

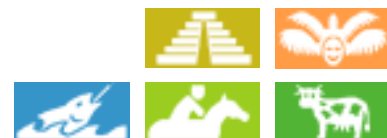
Glückstadt - Schleswig Holstein

Deutschland

Buchung : +49 (0) 4824 3390 (Deutschland)

www.ihacom.de

Anzeige Nr. 45575



Ferienwohnung mit Charme



Steinhaus mit Charme, freistehend, ebenerdig, eigener Eingang, in/auf: Anwesen mit Charme

- **Ideal für Familien, Sportler**
- **Ausblick :** freier, Landschaft, Fluss, Hafen, Stadt, Straße/Avenue
- **Rahmen :** erholsam

Extras

- **Parkplatz :**
Unüberdachter Parkplatz : 2 in Wohnanlage, 2 reservierte(r), 2 auf Grundstück.



Wohnzimmer

Umgebung & Lokalisierung



Kultur

Freizeitaktivitäten

- **Aktivitäten weniger als 20 km /12 Meilen entfernt :**

Langlauf, Eislaufen, Baden, Windsurfen, Segeln, Kanu/Kajak, Golf, Spazierweg, Strandweg/Waldweg, Wandern, Klettern, Fallschirmspringen, Heißluftballon, Bootsausflug, Kutschenfahrt, Angeln

- **Betreute Aktivitäten :**

Reitschule

- **Attraktionen und Entspannung :**

Nachtclub, Restaurant, Kino, Park und Garten, Naturreservat, Ausstellungszentrum, Kunstgalerie, historische Sehenswürdigkeit, Museum, Theater, Freiluftbühne, Antiquitäten & Trödel, Kunsthandwerk, Beautycenter, Fitnesscenter, Biobauernhof

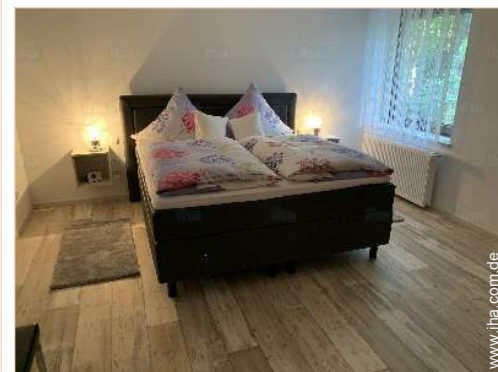
Umgebung

- **Örtlichkeit :**

Eislaufbahn 10km
Beheiztes Schwimmbad 500m
Sandstrand 3km
Öffentliches Schwimmbad 500m
18-Loch-Golfplatz 20km
Windsurf-Spot 7,5km
Fluss 500m

- **Annehmlichkeiten :**

Stadtzentrum 200m
Fahrrad-/Mountainbikeverleih 300m
Autovermietung 10km
Wäscherei/Wäscheverleih 500m
Bäckerei 200m
Feinkosthändler 200m
Örtliche Geschäfte 200m
Supermarkt 200m
Friseursalon 200m
Post 300m
Bank 300m
Geldautomat 300m
Apotheke 500m
Arzt 500m
Krankenschwester 500m
Krankenhaus 800m
Ambulanz 500m



großes Schlafzimmer



Wohnzimmer



Raumaufteilung und Annehmlichkeiten

Interieur

- **Maximalbelegung :**
von 1 bis 3 Person(en) (2 Erwachsene(r), 1 Kind(er))
- **Wohnfläche :**
80m²
- **Raumaufteilung :**
3 Zimmer, 1 Schlafzimmer, Schlafbereich, Badezimmer, WC, Wohnzimmer 40m², separate Küche, Waschküche, Keller, Veranda
- **Schlafplätze :**
2 Queensize-Bett(en), 1 Futon(s) 1 Person, 1 zusätzliche Schlafmöglichkeit(en)
- **Komfort :**
Aufzug, TV, Hi-Fi-Anlage, DVD-Player, Gesellschaftsspiele, Internetzugang, Wi-Fi, Kleiderschrank, Schrank, Garderobe, Föhn, beheizter Handtuchrockner, Tischventilator, Zentralheizung, Rollos, Doppelverglasung, Rollläden, elektrische Rollläden
- **Haushaltsausstattung :**
Geschirr/Besteck, Küchenutensilien, Kaffeebereiter, elektrische Kaffeemaschine, elektrischer Wasserkocher, Toaster, Elektroherd, Ofen, Abzugshaube, Kühlschrank, Waschmaschine, Staubsauger, Bügeleisen, Bügelbrett

Exterieur

- **Grundstücksfläche :**
< 100m²
- **Außenanlage :**
Terrasse 6m²
- **Äußerer Rahmen :**
Eingezäuntes Grundstück, Rasen 6m²
- **Außenausstattung :**
4 Gartenstuhl/-stühle, Sonnenschirm



Besondere Vorzüge

Service

- **Wäsche :**
Bettlaken (1 mal pro Woche), Handtücher (1 mal pro Woche), Haushaltswäsche (1 mal pro Woche), Strandtücher (1 mal pro Woche), Bettdecke(n) gegen Aufpreis (1 mal pro Woche), Steppdecke(n) gegen Aufpreis (1 mal pro Woche), Kissen gegen Aufpreis (1 mal pro Woche)
- **Haus :**
Zimmerservice (1 mal pro Woche), Endreinigung, Schneeräumung, Parkplatz, Flughafen-/Bahnhofstransfer gegen Aufpreis

Praktische Infos

- **Praktische Infos**
Kinderfreundlich
Tiere nur bedingt erlaubt (Vermieter fragen)
Nichtraucher-Ferienwohnung, eigenes Transportmittel empfehlenswert
Wasser : heiß/kalt
Stromspannung : 220-240V / 50Hz
Stromversorgung : Netz
- **Empfang von Behinderten**
Rollstuhlgerechter Zugang
Behindertengerecht für : Sehbehinderte, Hörgeschädigte



Küche

Fotoalbum - 1



Wohnzimmer



Wohnzimmer



großes Schlafzimmer



Raumaufteilung und Annehmlichkeiten



Küche

Fotoalbum - 2



Besondere Vorzüge



großes Schlafzimmer



Badezimmer



Blick auf Hafen



Spazierweg



Spazierweg

Fotoalbum - 3



Sommeraktivitäten in der Nähe



Strandweg/Waldweg



Frühling



Sommer



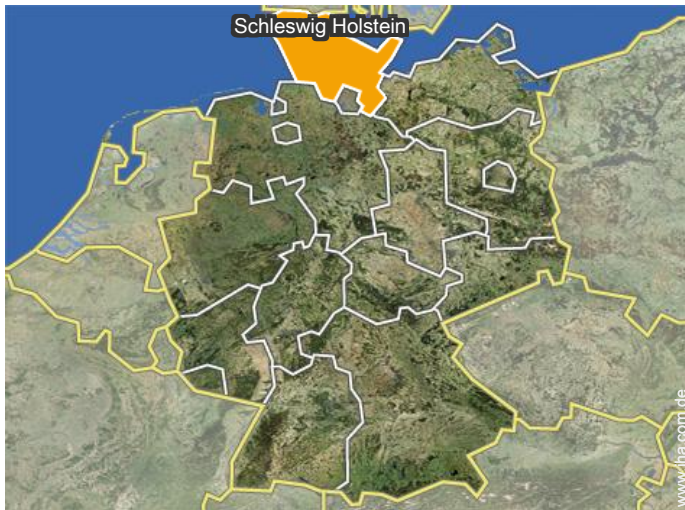
Herbst



Wohngebäude



Lokalisierung



Lokalisierung & Anfahrt



GPS-Koordinaten in Graden, Minuten, Sekunden: Breitengrad 53°47'28"N - Längengrad 9°25'27"O ([Unterkunft](#))

Adresse

→ Bohnstraße 18e
25348 Glückstadt

• Autobahn (Ausfahrt) A23

→ Hohenfelde bei Elmshorn, Schleswig
Holstein, Deutschland
→ Entfernung : 13km
→ Dauer : 15'

• Flughafen Hamburg

→ Hamburg, Land Hamburg, Deutschland
→ Entfernung : 41km
→ Dauer : 45'

• Bahnhof Glückstadt

→ Glückstadt, Schleswig Holstein,
Deutschland
→ Dauer : 10'

- Büsum : (70km)
- Hamburg : (55km)
- Bremen : (120km)

Kontakt

Gesprochene
Sprachen



Ferienwohnung mit Charme Schleswig Holstein - Deutschland "Elbe - Ferienwohnung - Glückstadt"

Verfügbarkeitskalender - ab : November 2019

Nov	Fr	Sa	So	Mo	Di	Mi	Do	Fr	Sa	So	Mo	Di	Mi	Do	Fr	Sa	So	Mo	Di	Mi	Do	Fr	Sa	So	Mo	Di	Mi	Do	Fr	Sa
2019	1	2	3	4	5	6	7	8	9	10	11	12	13	14	15	16	17	18	19	20	21	22	23	24	25	26	27	28	29	30

Dez	So	Mo	Di	Mi	Do	Fr	Sa	So	Mo	Di	Mi	Do	Fr	Sa	So	Mo	Di	Mi	Do	Fr	Sa	So	Mo	Di	Mi	Do	Fr	Sa	So	Mo	Di
2019	1	2	3	4	5	6	7	8	9	10	11	12	13	14	15	16	17	18	19	20	21	22	23	24	25	26	27	28	29	30	31
	-	-	-	-	-	-	-	-	-	-	-	-	-	-	-	-	-	-	-	-	-	-	-	-	-	-	-	-	-	-	

Jan	Mi	Do	Fr	Sa	So	Mo	Di	Mi	Do	Fr	Sa	So	Mo	Di	Mi	Do	Fr	Sa	So	Mo	Di	Mi	Do	Fr	Sa	So	Mo	Di	Mi	Do	Fr
2020	1	2	3	4	5	6	7	8	9	10	11	12	13	14	15	16	17	18	19	20	21	22	23	24	25	26	27	28	29	30	31
	-	-	-	-	-	-	-	-	-	-	-	-	-	-	-	-	-	-	-	-	-	-	-	-	-	-	-	-	-	-	

Feb	Sa	So	Mo	Di	Mi	Do	Fr	Sa	So	Mo	Di	Mi	Do	Fr	Sa	So	Mo	Di	Mi	Do	Fr	Sa	So	Mo	Di	Mi	Do	Fr	Sa
2020	1	2	3	4	5	6	7	8	9	10	11	12	13	14	15	16	17	18	19	20	21	22	23	24	25	26	27	28	29
	-	-	-	-	-	-	-	-	-	-	-	-	-	-	-	-	-	-	-	-	-	-	-	-	-	-	-	-	-

Mär	So	Mo	Di	Mi	Do	Fr	Sa	So	Mo	Di	Mi	Do	Fr	Sa	So	Mo	Di	Mi	Do	Fr	Sa	So	Mo	Di	Mi	Do	Fr	Sa	So	Mo	Di
2020	1	2	3	4	5	6	7	8	9	10	11	12	13	14	15	16	17	18	19	20	21	22	23	24	25	26	27	28	29	30	31
	-	-	-	-	-	-	-	-	-	-	-	-	-	-	-	-	-	-	-	-	-	-	-	-	-	-	-	-	-	-	

Apr	Mi	Do	Fr	Sa	So	Mo	Di	Mi	Do	Fr	Sa	So	Mo	Di	Mi	Do	Fr	Sa	So	Mo	Di	Mi	Do	Fr	Sa	So	Mo	Di	Mi	Do
2020	1	2	3	4	5	6	7	8	9	10	11	12	13	14	15	16	17	18	19	20	21	22	23	24	25	26	27	28	29	30
	-	-	-	-	-	-	-	-	-	-	-	-	-	-	-	-	-	-	-	-	-	-	-	-	-	-	-	-	-	-

Mai	Fr	Sa	So	Mo	Di	Mi	Do	Fr	Sa	So	Mo	Di	Mi	Do	Fr	Sa	So	Mo	Di	Mi	Do	Fr	Sa	So	Mo	Di	Mi	Do	Fr	Sa	So
2020	1	2	3	4	5	6	7	8	9	10	11	12	13	14	15	16	17	18	19	20	21	22	23	24	25	26	27	28	29	30	31
	-	-	-	-	-	-	-	-	-	-	-	-	-	-	-	-	-	-	-	-	-	-	-	-	-	-	-	-	-	-	

Jun	Mo	Di	Mi	Do	Fr	Sa	So	Mo	Di	Mi	Do	Fr	Sa	So	Mo	Di	Mi	Do	Fr	Sa	So	Mo	Di	Mi	Do	Fr	Sa	So	Mo	Di
2020	1	2	3	4	5	6	7	8	9	10	11	12	13	14	15	16	17	18	19	20	21	22	23	24	25	26	27	28	29	30
	-	-	-	-	-	-	-	-	-	-	-	-	-	-	-	-	-	-	-	-	-	-	-	-	-	-	-	-	-	-

Jul	Mi	Do	Fr	Sa	So	Mo	Di	Mi	Do	Fr	Sa	So	Mo	Di	Mi	Do	Fr	Sa	So	Mo	Di	Mi	Do	Fr	Sa	So	Mo	Di	Mi	Do	Fr
2020	1	2	3	4	5	6	7	8	9	10	11	12	13	14	15	16	17	18	19	20	21	22	23	24	25	26	27	28	29	30	31
	-	-	-	-	-	-	-	-	-	-	-	-	-	-	-	-	-	-	-	-	-	-	-	-	-	-	-	-	-	-	

Aug	Sa	So	Mo	Di	Mi	Do	Fr	Sa	So	Mo	Di	Mi	Do	Fr	Sa	So	Mo	Di	Mi	Do	Fr	Sa	So	Mo	Di	Mi	Do	Fr	Sa	So	Mo
2020	1	2	3	4	5	6	7	8	9	10	11	12	13	14	15	16	17	18	19	20	21	22	23	24	25	26	27	28	29	30	31
	-	-	-	-	-	-	-	-	-	-	-	-	-	-	-	-	-	-	-	-	-	-	-	-	-	-	-	-	-	-	

Gebucht

Ferienwohnung mit Charme
 Glückstadt - Deutschland
"Elbe - Ferienwohnung - Glückstadt"

Verfügbarkeitskalender - ab : August 2020

Sep	Di	Mi	Do	Fr	Sa	So	Mo	Di	Mi	Do	Fr	Sa	So	Mo	Di	Mi	Do	Fr	Sa	So	Mo	Di	Mi	Do	Fr	Sa	So	Mo	Di	Mi
2020	1	2	3	4	5	6	7	8	9	10	11	12	13	14	15	16	17	18	19	20	21	22	23	24	25	26	27	28	29	30
-	-	-	-	-	-	-	-	-	-	-	-	-	-	-	-	-	-	-	-	-	-	-	-	-	-	-	-	-	-	-

Okt	Do	Fr	Sa	So	Mo	Di	Mi	Do	Fr	Sa	So	Mo	Di	Mi	Do	Fr	Sa	So	Mo	Di	Mi	Do	Fr	Sa							
2020	1	2	3	4	5	6	7	8	9	10	11	12	13	14	15	16	17	18	19	20	21	22	23	24	25	26	27	28	29	30	31
-	-	-	-	-	-	-	-	-	-	-	-	-	-	-	-	-	-	-	-	-	-	-	-	-	-	-	-	-	-	-	

Gebucht

[Monat : Vor >>](#)

Miettarife - Steinhaus mit Charme - von 1 bis 3 Person(en)

Tarife	Nacht	Wochenende	Woche	2 Wochen	Monat
 Nebensaison	100€ > 4	400€	700€	1300€	-
 Übergangssaison	100€ > 4	400€	700€	1300€	-
 Hauptsaison	100€ > 4	400€	700€	1300€	-
 Feiertagsangebot	100€ > 4	400€	700€	1300€	-

> Minimum Nacht

[Buchen](#)

Buchungskonditionen

- **Buchung**
 → Bezahlung bei Buchung :
 40% des Mietbetrags
 → Bezahlung des Restbetrags :
 bei Schlüsselübergabe
- **Vermietung**
 → Zuschlag einberechnen für :
 - Tiere
 - zusätzliche(s) Bett(en)

[▶ Buchen](#)

[▶ Vermieter kontaktieren](#)

Akzeptierte Zahlungsarten

- Banküberweisung • Bar

Nehmen Sie direkt Kontakt mit den Vermietern auf.

www.ihacom.de
Anzeige Nr.
45575
>> Buchen <<

Kontakt

Gesprochene Sprachen 