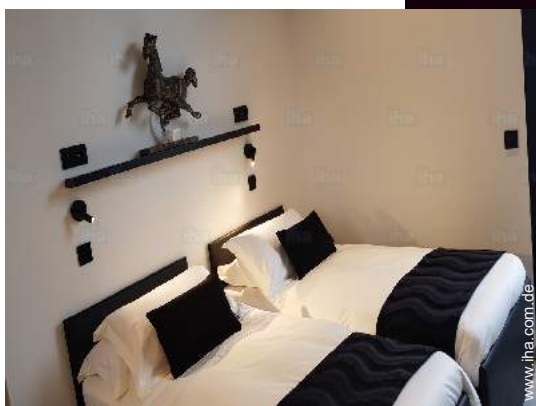


Ferienhaus Warsage "Les 3 D"

Ein ultra-zeitgenössisches Haus, zwei charaktervolle Unterkünfte, drei komfortable Schlafzimmer.



Ferienhaus - exklusive Villa,
freistehend, ebenerdig, eigener Eingang,
in/auf: Weiler

Rahmen : ländlich, friedlich

Gästekapazität : von 2 bis 6
Person(en)

Schlafzimmer : 3



Gîtes de Wallonie (3 Ähren)

Warsage - Provinz Lüttich - Wallonien

Belgien

Buchung : +32 (0) 479962177 (Belgien)

www.ihacom.de



Ferienhaus



Ferienhaus - exklusive Villa, freistehend, ebenerdig, eigener Eingang, in/auf: Weiler

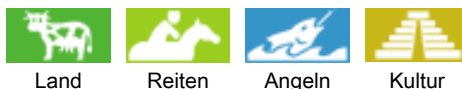
- **Ideal für Paare, Familien**
- **Ausblick** : freier, ohne Visavis, Landschaft, Garten/Park, Wiese
- **Rahmen** : ländlich, friedlich
- **Ausrichtung** : Süden

„ Ein mondfarbenes Gebäude. Und Licht, als ob es regnete. immer und immer wieder. Chesterfield Sofas vor endlosen raumhohen Fenstern, ein atemberaubender Blick auf die grüne Landschaft. Geräumig, roh und mineralisch, sind die Tauchterrassen eine perfekte Kontinuität der Aufenthalte. In weißem Holz und schwarzem Jaspis, 100% ausgestattete Küchen bieten Kühlschrank, Gefrierschrank, Backblech, Geschirrspüler, Backofen, Mikrowelle... Der Komfort eines Hotels. Jedes unserer Betten, trennbar, wurde entworfen, um ein oder zwei Personen unterzubringen. Unsere Bettwäsche aus ägyptischer Baumwolle, die in England gewebt ist, entsprechen der Qualität der größten Hotels! Jedes unserer Zimmer ist mit einem Ankleidezimmer und einem Safe ausgestattet. Unsere Badezimmer sind mit Bademänteln, Hausschuhen, Handtüchern und Badematten ausgekleidet. Ein Shampoo-Kit, nach Shampoo und Feuchtigkeitscreme ist auch verfügbar. ”

Extras

- **Parkplatz** :
Unüberdachter Parkplatz : 3 in Wohnanlage.

Umgebung & Lokalisierung



„ Im Herzen des ehemaligen Fürstentums Lüttich im Osten Belgiens liegt Die Warsage in der reichen Landschaft des Herve-Plateau. An den Niederlande, Deutschlands und des Großherzogtums Luxemburg, sichert uns unsere Lage im Zentrum des Dreiecks Lüttich-Maastricht-Aachen eine strategische Position im Herzen der Euregio. Die grüne und hügelige Landschaft, durchbrochen von Wäldern und Wiesen, ist ein integraler Bestandteil der Blauen Ardennen. Es gibt viele Wanderwege, die Sie malerische Aussicht endie. Warum nicht zu Fuß oder mit dem Fahrrad die alte Abtei von Val-Dieu entdecken? Dieses wahre architektonische Juwel zeichnet seinen Charme und seine Geheimnisse nach, nur wenige Kilometer von 3D entfernt. Warsage, ein ländliches und komplettes Dorf, ist ein Dorf, wo Sie alle nützlichen Geschäfte während Ihres Aufenthalts finden (Boulangerie, Bank, Tankstelle, Intermarket, kleiner Lebensmittelladen, Apotheke, Café/Pub...) Nur 1 km entfernt ist die Fourons-Region im niederländischen Voerstreek Teil der Provinz Limburg. Entlang des Vour, einer perfekt erhaltenen Natur, manchmal bewaldet, manchmal bukolisch, beherbergt schöne Häuser mit malerischem Charme. ”

Freizeitaktivitäten

- **Aktivitäten weniger als 20 km /12 Meilen entfernt** :

Baden, Tennis, Reitschule, Spazierweg, Wandern, Mountainbike (Strecke), Bootsausflug, Pferdeausritt, Gokart, Bowling, Fischen

- **Betreute Aktivitäten** :

Reitschule

- **Attraktionen und Entspannung** :

Bar/Pub, Restaurant, Park und Garten, Naturreservat, Museum, Oper, Antiquitäten & Trödel, Thermalbad

Umgebung



Schließfach



Schlafzimmer



Innenkomfort zur Verfügung der Gäste

Exterieur

- **Grundstücksfläche :**
500m²
- **Außenanlage :**
Terrasse 50m²
- **Äußerer Rahmen :**
Eingezäuntes Grundstück, Garten, Rasen
- **Außenausstattung :**
Freiluftsalon, Grill, Gartentisch(e), Gartenstuhl/-stühle, Sonnenschirm, Gartensalon



Queensize-Bett(en)

Interieur

- **Maximalbelegung :**
von 2 bis 6 Person(en)
- **Wohnfläche :**
150m²
- **Raumaufteilung :**
3 Schlafzimmer, 3 Waschaum/-räume, 2 WC, Wohnzimmer, Esszimmer, Essbereich, Fernsehzimmer, begehbare Kleiderschrank, Innenhof
- **Schlafplätze :**
3 Queensize-Bett(en), 6 einfache Doppelbetten
- **Komfort :**
TV, Wi-Fi, Kleiderschrank, Schrank, Garderobe, Schließfach, Tischventilator, Zentralheizung, Glaswand, Vorhänge, Doppelverglasung
- **Haushaltsausstattung :**
Geschirr/Besteck, Küchenutensilien, Espressomaschine, Herdplatten, Ofen, Mikrowelle, Abzugshaube, Kühlschrank, Gefrierschrank, Geschirrspüler, Staubsauger, Bügeleisen, Bügelbrett

Service

- **Wäsche :**
Bettlaken (1 mal pro Woche), Handtücher (1 mal pro Woche), Haushaltswäsche (1 mal pro Woche), Steppdecke(n) (1 mal pro Woche), Kissen (1 mal pro Woche)
- **Haus :**
Endreinigung
- **Restauration :**
Frühstück gegen Aufpreis (+15€), Regionale Gerichte gegen Aufpreis

Praktische Infos

- **Praktische Infos**
Kinderfreundlich
Tiere nur bedingt erlaubt (Vermieter fragen)
Nichtraucher-Ferienwohnung



Innenkomfort zur Verfügung der Gäste

Fotoalbum - 1



Innenkomfort zur Verfügung der Gäste



Schlafzimmer



Schließfach



Innenkomfort zur Verfügung der Gäste



Innenkomfort zur Verfügung der Gäste



Queensize-Bett(en)

Fotoalbum - 2



großes Schlafzimmer

begehbarer Kleiderschrank

Wohnzimmer



Kochecke

Waschraum/-räume

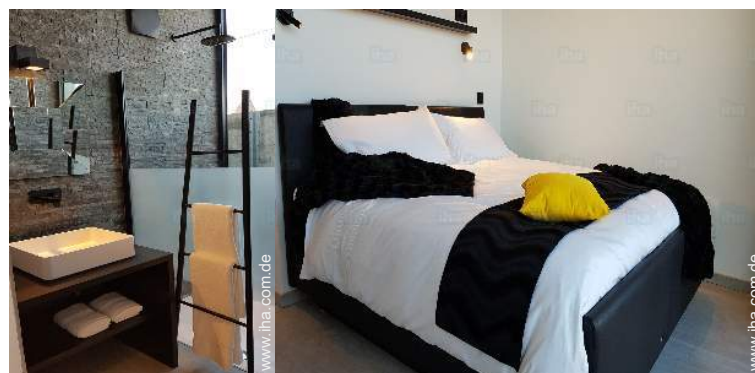
Kochecke



Waschraum/-räume

begehbarer Kleiderschrank

Schlafzimmer



Waschraum/-räume

Schlafzimmer

Fotoalbum - 3



Schlafzimmer

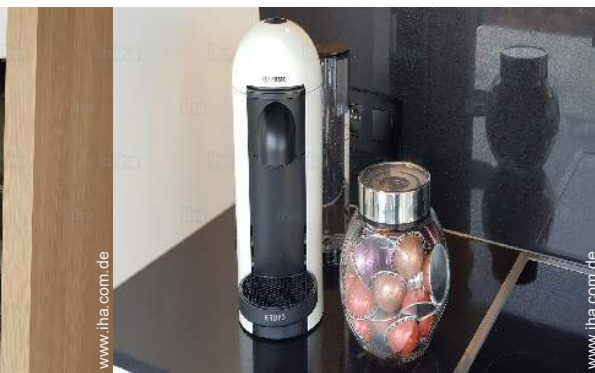
Fernsehzimmer



Espressomaschine



Kochecke



Espressomaschine



Dekoration



Fassade

Haus



Fassade



Terrasse




Frühstück

Lokalisierung



Lokalisierung & Anfahrt

" Von Brüssel: Nehmen Sie die E40/A3 nach dem Lüttich-Luika-Schild von Lüttich: Nehmen Sie die E25/A 25 nach dem Maastricht-Schild. Verlassen Sie die Ausfahrt, indem Sie dem Haccourt Visé-Schild folgen. Auf zur Warsage/ Aubel. "

 GPS-Koordinaten in Graden, Minuten, Sekunden: Breitengrad 50°44'5"N - Längengrad 5°46'2"O ([Unterkunft](#))

Adresse

→ Rue Craesborn 7A
4608 Warsage

• Autobahn (Ausfahrt) Visé

→ Visé, Provinz Lüttich, Wallonien, Belgien
→ Entfernung : 5km
→ Dauer : 10'

• Flughafen Liege

→ Lüttich, Provinz Lüttich, Wallonien, Belgien
→ Entfernung : 15km
→ Dauer : 15'

• Bahnhof Liège Guillemins

→ Lüttich, Provinz Lüttich, Wallonien, Belgien
→ Entfernung : 15km
→ Dauer : 15'

- Aubel : (7,5km)
- Visé : (5km)
- Maastricht : (15km)

Kontakt

Gesprochene
Sprachen



Verfügbarkeitskalender - ab : September 2019

Sep	So	Mo	Di	Mi	Do	Fr	Sa	So	Mo	Di	Mi	Do	Fr	Sa	So	Mo	Di	Mi	Do	Fr	Sa	So	Mo	Di	Mi	Do	Fr	Sa	So	Mo
2019	1	2	3	4	5	6	7	8	9	10	11	12	13	14	15	16	17	18	19	20	21	22	23	24	25	26	27	28	29	30
																				-	-	-	-	-	-	-	-	-	-	-

Okt	Di	Mi	Do	Fr	Sa	So	Mo	Di	Mi	Do	Fr	Sa	So	Mo	Di	Mi	Do	Fr	Sa	So	Mo	Di	Mi	Do	Fr	Sa	So	Mo	Di	Mi	Do
2019	1	2	3	4	5	6	7	8	9	10	11	12	13	14	15	16	17	18	19	20	21	22	23	24	25	26	27	28	29	30	31
	-	-	-	-	-	-	-	-	-	-	-	-	-	-	-	-	-	-	-	-	-	-	-	-	-	-	-	-	-	-	

Nov	Fr	Sa	So	Mo	Di	Mi	Do	Fr	Sa	So	Mo	Di	Mi	Do	Fr	Sa	So	Mo	Di	Mi	Do	Fr	Sa	So	Mo	Di	Mi	Do	Fr	Sa
2019	1	2	3	4	5	6	7	8	9	10	11	12	13	14	15	16	17	18	19	20	21	22	23	24	25	26	27	28	29	30
	-	-	-	-	-	-	-	-	-	-	-	-	-	-	-	-	-	-	-	-	-	-	-	-	-	-	-	-	-	-

Dez	So	Mo	Di	Mi	Do	Fr	Sa	So	Mo	Di	Mi	Do	Fr	Sa	So	Mo	Di	Mi	Do	Fr	Sa	So	Mo	Di	Mi	Do	Fr	Sa	So	Mo	Di
2019	1	2	3	4	5	6	7	8	9	10	11	12	13	14	15	16	17	18	19	20	21	22	23	24	25	26	27	28	29	30	31
	-	-	-	-	-	-	-	-	-	-	-	-	-	-	-	-	-	-	-	-	-	-	-	-	-	-	-	-	-	-	

Jan	Mi	Do	Fr	Sa	So	Mo	Di	Mi	Do	Fr	Sa	So	Mo	Di	Mi	Do	Fr	Sa	So	Mo	Di	Mi	Do	Fr	Sa	So	Mo	Di	Mi	Do	Fr
2020	1	2	3	4	5	6	7	8	9	10	11	12	13	14	15	16	17	18	19	20	21	22	23	24	25	26	27	28	29	30	31
	-	-	-	-	-	-	-	-	-	-	-	-	-	-	-	-	-	-	-	-	-	-	-	-	-	-	-	-	-	-	

Feb	Sa	So	Mo	Di	Mi	Do	Fr	Sa	So	Mo	Di	Mi	Do	Fr	Sa	So	Mo	Di	Mi	Do	Fr	Sa	So	Mo	Di	Mi	Do	Fr	Sa
2020	1	2	3	4	5	6	7	8	9	10	11	12	13	14	15	16	17	18	19	20	21	22	23	24	25	26	27	28	29
	-	-	-	-	-	-	-	-	-	-	-	-	-	-	-	-	-	-	-	-	-	-	-	-	-	-	-	-	-

Mär	So	Mo	Di	Mi	Do	Fr	Sa	So	Mo	Di	Mi	Do	Fr	Sa	So	Mo	Di	Mi	Do	Fr	Sa	So	Mo	Di	Mi	Do	Fr	Sa	So	Mo	Di
2020	1	2	3	4	5	6	7	8	9	10	11	12	13	14	15	16	17	18	19	20	21	22	23	24	25	26	27	28	29	30	31
	-	-	-	-	-	-	-	-	-	-	-	-	-	-	-	-	-	-	-	-	-	-	-	-	-	-	-	-	-	-	

Apr	Mi	Do	Fr	Sa	So	Mo	Di	Mi	Do	Fr	Sa	So	Mo	Di	Mi	Do	Fr	Sa	So	Mo	Di	Mi	Do	Fr	Sa	So	Mo	Di	Mi	Do
2020	1	2	3	4	5	6	7	8	9	10	11	12	13	14	15	16	17	18	19	20	21	22	23	24	25	26	27	28	29	30
	-	-	-	-	-	-	-	-	-	-	-	-	-	-	-	-	-	-	-	-	-	-	-	-	-	-	-	-	-	-

Mai	Fr	Sa	So	Mo	Di	Mi	Do	Fr	Sa	So	Mo	Di	Mi	Do	Fr	Sa	So	Mo	Di	Mi	Do	Fr	Sa	So	Mo	Di	Mi	Do	Fr	Sa	So
2020	1	2	3	4	5	6	7	8	9	10	11	12	13	14	15	16	17	18	19	20	21	22	23	24	25	26	27	28	29	30	31
	-	-	-	-	-	-	-	-	-	-	-	-	-	-	-	-	-	-	-	-	-	-	-	-	-	-	-	-	-	-	

Jun	Mo	Di	Mi	Do	Fr	Sa	So	Mo	Di	Mi	Do	Fr	Sa	So	Mo	Di	Mi	Do	Fr	Sa	So	Mo	Di	Mi	Do	Fr	Sa	So	Mo	Di
2020	1	2	3	4	5	6	7	8	9	10	11	12	13	14	15	16	17	18	19	20	21	22	23	24	25	26	27	28	29	30
	-	-	-	-	-	-	-	-	-	-	-	-	-	-	-	-	-	-	-	-	-	-	-	-	-	-	-	-	-	-

 Feiertagsangebot

Ferienhaus Warsage - Belgien "Les 3 D"

Verfügbarkeitskalender - ab : Juni 2020

Jul	Mi	Do	Fr	Sa	So	Mo	Di	Mi	Do	Fr	Sa	So	Mo	Di	Mi	Do	Fr	Sa	So	Mo	Di	Mi	Do	Fr	Sa	So	Mo	Di	Mi	Do	Fr
2020	1	2	3	4	5	6	7	8	9	10	11	12	13	14	15	16	17	18	19	20	21	22	23	24	25	26	27	28	29	30	31
-	-	-	-	-	-	-	-	-	-	-	-	-	-	-	-	-	-	-	-	-	-	-	-	-	-	-	-	-	-	-	-

Aug	Sa	So	Mo	Di	Mi	Do	Fr	Sa	So	Mo	Di	Mi	Do	Fr	Sa	So	Mo	Di	Mi	Do	Fr	Sa	So	Mo							
2020	1	2	3	4	5	6	7	8	9	10	11	12	13	14	15	16	17	18	19	20	21	22	23	24	25	26	27	28	29	30	31
-	-	-	-	-	-	-	-	-	-	-	-	-	-	-	-	-	-	-	-	-	-	-	-	-	-	-	-	-	-	-	

■ Feiertagsangebot

Monat : Vor >>

Miettarife - Ferienhaus - exklusive Villa - von 2 bis 6 Person(en)

Tarife	Nacht	Wochenende	Woche	2 Wochen	Monat
■ Nebensaison	250€ ↓ > 2	450€ (Freitag)	550€	900€	-
■ Übergangssaison	300€ ↓ > 2	500€ (Freitag)	600€	1000€	-
■ Hauptsaison	-	650€ (Freitag)	730€	1340€	-
■ Feiertagsangebot	200€ > 4	800€ (Montag)	1200€ (Montag)	2200€ (Montag)	-

↓ Staffeltarif
(Anreisetag)
> Minimum Nacht

[Buchen](#)

Buchungskonditionen

- **Buchung**
 - Bezahlung bei Buchung : 50% des Mietbetrags
 - Bezahlung des Restbetrags : 2 Wochen vor Aufenthalt
 - Kaution verlangt : 500€
- **Vermietung**
 - Inkl. Nebenkosten
 - Inkl. Kurtaxe
 - Inkl. Endreinigungspauschale

▶ Buchen

▶ Vermieter kontaktieren

Akzeptierte Zahlungsarten

- Banküberweisung

Nehmen Sie direkt Kontakt mit den Vermietern auf.

www.iha.com.de
 Anzeige Nr.
 27680
 >> Buchen <<

Kontakt

Gesprochene Sprachen 🇫🇷 🇩🇪